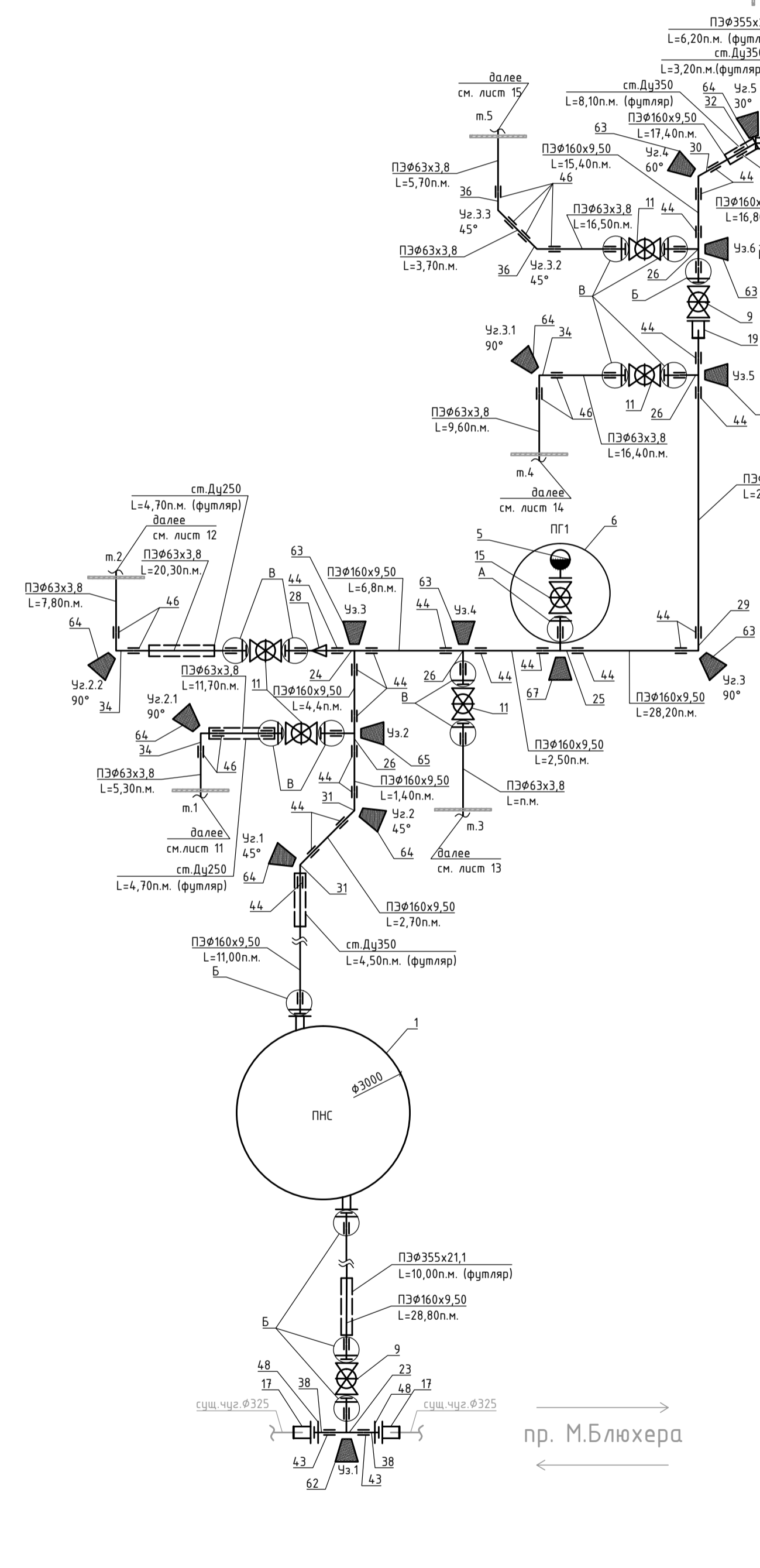
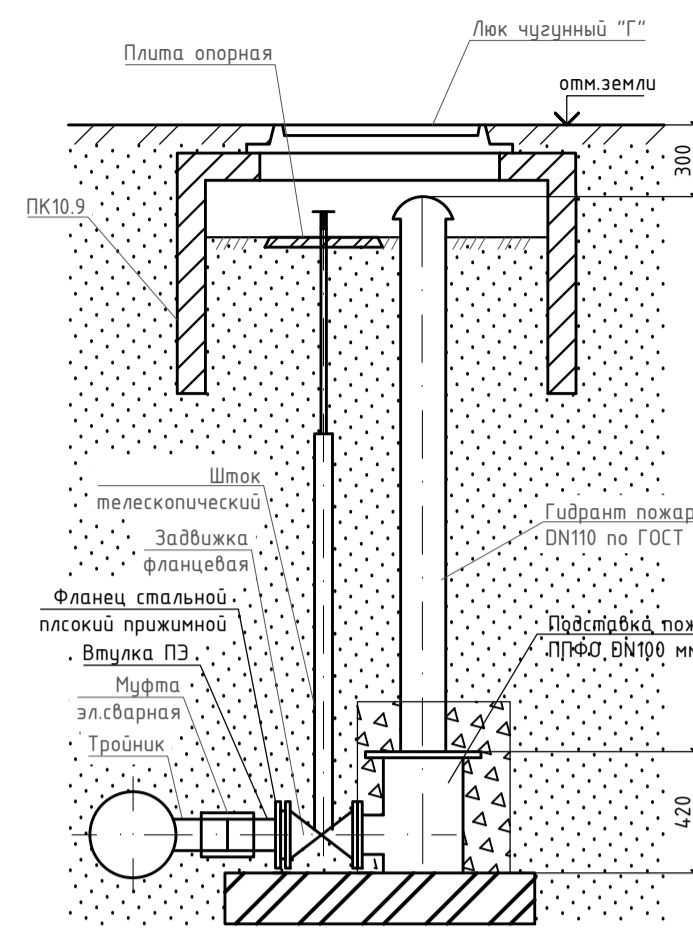


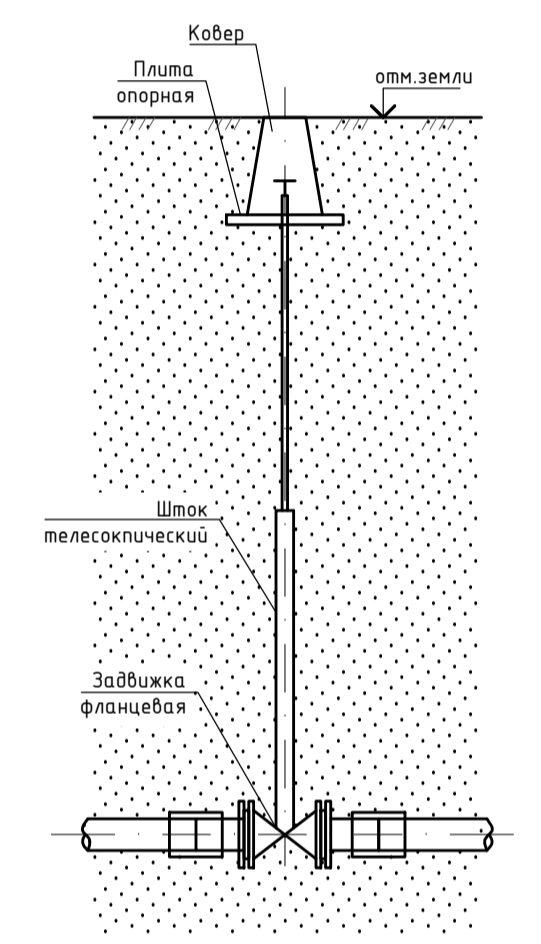
Детализровка установки
пожарного гидранта



Поз.	Наименование	Ед.изм.	Кол.
1	Подъёмная насосная станция в стеклопластиковом корпусе, подземного исполнения	к-кт	1
2	Водомерный узел II-50 сч.20 лист 259, прил.6 серии ЦИРВ 02А	шт.	6
3	Водомерный узел II-50 сч.25(сч.25) листы 20,21 серии ЦИРВ 02А	шт.	1
4	Водомерный узел II-50 сч.20(сч.20) листы 20,21 серии ЦИРВ 02А	шт.	4
5	Гидрант АВК пожарный подземный по ГОСТ	шт.	5
6	Кольцо с плитой перекрытия ПК 10.9	шт.	5
7	Лек.средний водопроводный	шт.	1
8	Лек.средний под пожарный гидрант	шт.	5
9	Задвижка чузунная АВК клиновья фланцевая DN150 короткая	шт.	7
10	Задвижка чузунная АВК клиновья фланцевая DN100 короткая	шт.	7
11	Задвижка чузунная АВК клиновья фланцевая DN50 короткая	шт.	16
12	Шток телескопический АВК для клиновых задвижек DN150	шт.	7
13	Шток телескопический АВК для клиновых задвижек DN100-125	шт.	7
14	Шток телескопический АВК для клиновых задвижек DN40-50	шт.	16
15	Ковер неподвижный цупный АВК	шт.	25
16	Опорная плита для коверов АВК	шт.	30
17	Фланцевый адаптер АВК «SUPA» для чузунных труб РМ10/16 DN300	шт.	2
18	Фланцевый адаптер АВК «SUPA» для чуз. и ст. труб РМ10/16 DN50	шт.	3
19	Фланцевый адаптер АВК «SUPA PLUS» для ПЗ труб РМ10/16 DN150	шт.	5
20	Фланцевый адаптер АВК «SUPA PLUS» для ПЗ труб РМ10/16 DN100	шт.	1
21	Фланцевый адаптер АВК «SUPA MAXI» для ПЗ труб РМ10/16 DN400	шт.	2
22	Тройник неравнопроходной монолитный ПЗ100 SDR 17 Ø400/160 мм	шт.	1
23	Тройник неравнопроходной сварной ПЗ100 SDR 17 Ø315/160 мм	шт.	1
24	Тройник равнопроходной сварной ПЗ100 SDR 17 Ø160 мм	шт.	5
25	Тройник неравнопроходной сварной ПЗ100 SDR 17 Ø160/110 мм	шт.	6
26	Тройник неравнопроходной сварной ПЗ100 SDR 17 Ø160/63 мм	шт.	12
27	Переход ПЗ100 SDR17 Ø160/110 мм	шт.	1
28	Переход ПЗ100 SDR17 Ø160/63 мм	шт.	4
29	Отвод сварной 90° ПЗ100 SDR17 Ø160 мм	шт.	5
30	Отвод сварной 60° ПЗ100 SDR17 Ø160 мм	шт.	1
31	Отвод сварной 45° ПЗ100 SDR17 Ø160 мм	шт.	14
32	Отвод сварной 30° ПЗ100 SDR17 Ø160 мм	шт.	5
33	Отвод сварной 90° ПЗ100 SDR17 Ø110 мм	шт.	2
34	Отвод сварной 90° ПЗ100 SDR17 Ø63 мм	шт.	24
35	Отвод сварной 60° ПЗ100 SDR17 Ø63 мм	шт.	2

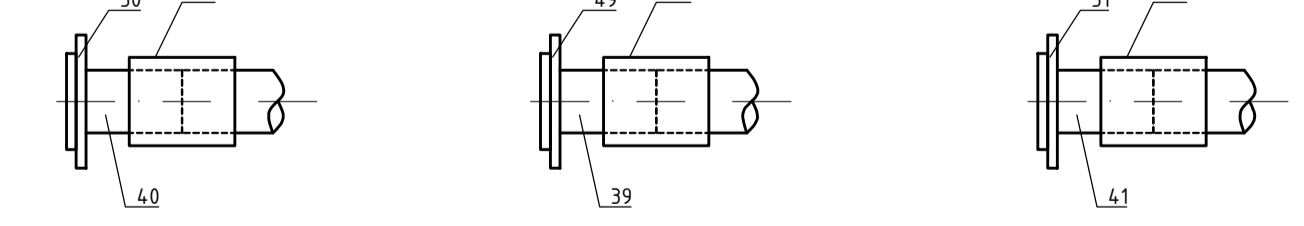
пр. М.Блюхера

Детализровка установки задвижки
со штоком в кобере



36	Отвод сварной 45° ПЗ100 SDR17 Ø63 мм	шт.	9
37	Втулка под фланец ПЗ100 SDR17 Ø400 мм	шт.	2
38	Втулка под фланец ПЗ100 SDR17 Ø315 мм	шт.	2
39	Втулка под фланец ПЗ100 SDR17 Ø160 мм	шт.	11
40	Втулка под фланец ПЗ100 SDR17 Ø110 мм	шт.	11
41	Втулка под фланец ПЗ100 SDR17 Ø63 мм	шт.	4,8
42	Муфта электросварная DN400	шт.	2
43	Муфта электросварная DN315	шт.	2
44	Муфта электросварная DN160	шт.	106
45	Муфта электросварная DN110	шт.	14
46	Муфта электросварная DN63	шт.	115
47	Фланец стальной плоский прикипной Ду400 мм	шт.	2
48	Фланец стальной плоский прикипной Ду300 мм	шт.	2
49	Фланец стальной плоский прикипной Ду150 мм	шт.	11
50	Фланец стальной плоский прикипной Ду100 мм	шт.	11
51	Фланец стальной плоский прикипной Ду50 мм	шт.	4,8
52	Труба ПЗ100 SDR17 Ø355x21,1 мм	п.м.	137,2
53	Труба стальная электросварная Ду350	п.м.	62,9
54	Труба стальная электросварная Ду250	п.м.	4,0,2
55	Труба ПЗ100-RC SDR17 Ø160x9,5 мм	п.м.	438,55
56	Труба ПЗ100-RC SDR17 Ø160x9,5 мм с дополнит. защитной оболочкой	п.м.	486,6
57	Труба ПЗ100-RC SDR17 Ø110x6,6 мм	п.м.	5,5
58	Труба ПЗ100-RC SDR17 Ø110x6,6 мм с дополнит. защитной оболочкой	п.м.	76,7
59	Труба ПЗ100-RC SDR17 Ø63x3,8 мм	п.м.	266,88
60	Труба ПЗ100-RC SDR17 Ø63x3,8 мм с дополнит. защитной оболочкой	п.м.	90,8
61	Упор бетонный V=2,56 куб.м	шт.	1
62	Упор бетонный V=1,34 куб.м	шт.	1
63	Упор бетонный V=0,3 куб.м	шт.	27
64	Упор бетонный V=0,112 куб.м	шт.	31
65	Плита фундаментная (бетон М200)	шт.	1
66	Плита разгрузочная (бетон М200)	шт.	1
67	Плита опорная с отверстием под чуз.лек (бетон М200)	шт.	1
68	Подставка под гидрант ПП10-100 чузунная фланцевая	шт.	5

Детализровка узла А Детализровка узла Б Детализровка узла В



Изм.		Кол.уч.	Лист	№ док.	Подп.	Дата	С-14-23-01-НВ			
Разраб.	Захаров					24.02	г.Санкт-Петербург, пр. Маршала Блюхера, д.12			
Провер.	Пелухова					24.02	Реконструкция внутриквартальных сетей	Стандия	Лист	Листов
Н.конт.	Крошкина					24.02	Р	11		
Детализровка водопроводной сети							WATERPRICE J.S.C. ВОТЕРПРАЙС ВЕСТ			
Формат А1										