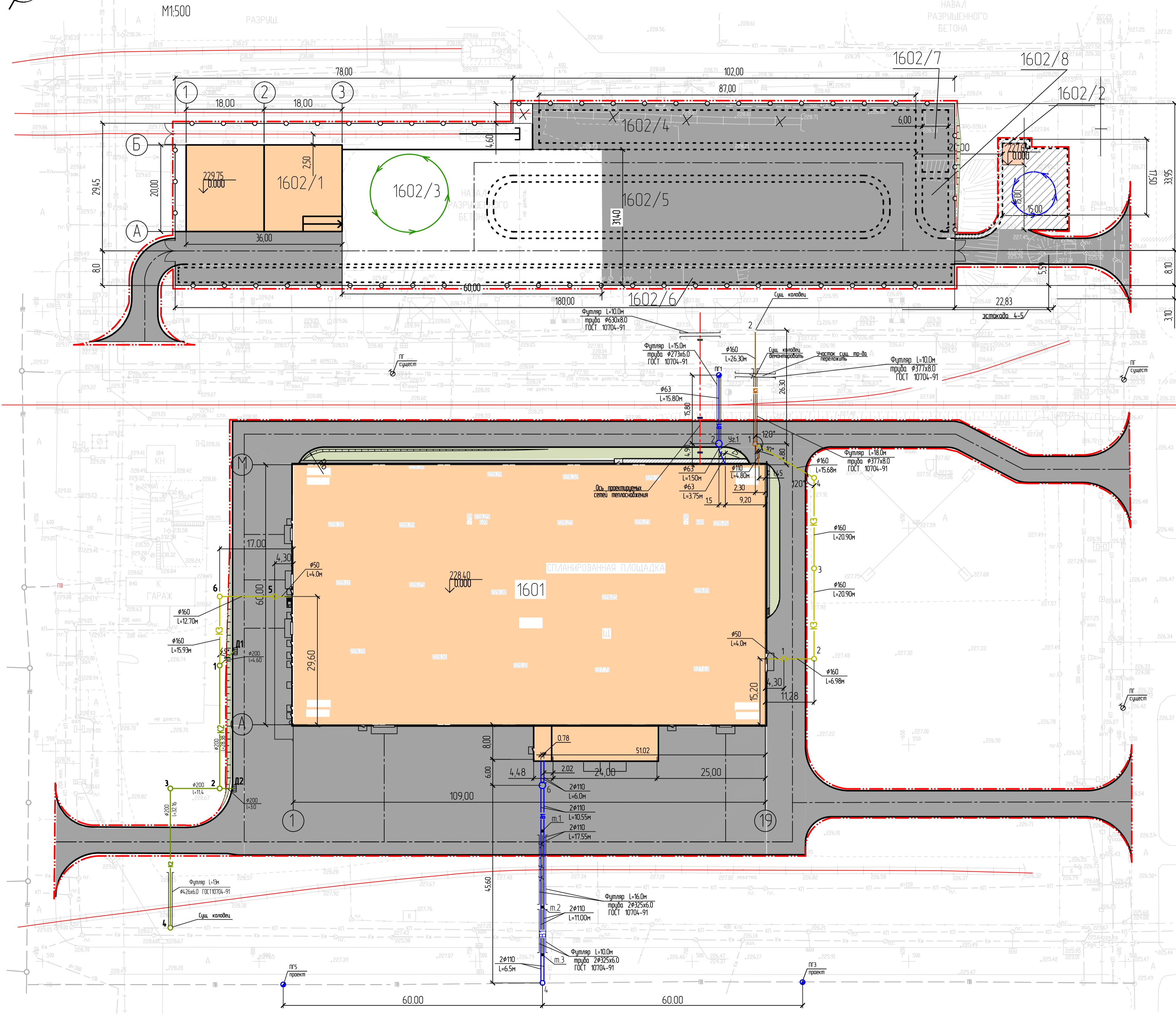


План сетей ВК (М1:500)



Экспликация зданий и сооружений

Номер по генплану	Наименование	Поз.	Координаты
1601	Закрытый склад		проектир.
1602	Открытая площадка разгрузки и хранения МТР с периметром		проектир.
	Рампа с навесом для разгрузки и временного хранения МТР	1602/1	проектир.
	Открытая площадка хранения пустых баллонов	1602/2	проектир.
	Площадка для разгрузки ж.-д. платформ	1602/3	проектир.
	Площадка хранения производственного и технологического оборудования	1602/4	проектир.
	Площадка хранения общезаводского оборудования	1602/5	проектир.
	Площадка хранения ЖБИ и строительных материалов	1602/6	проектир.
	Площадка для сбора и хранения лома	1602/7	проектир.
	Площадка для временного хранения отходов	1602/8	проектир.

Словные обозначения

Обозначение	Наименование	Примечание
[Orange fill]	Здания и сооружения	проектир.
[Green fill]	Озеленение	проектир.
[Hatched pattern]	Автомобильная дорога и площадки, тип 1	проектир.
[Hatched pattern]	Автомобильная дорога и площадки, тип 2	проектир.
[Hatched pattern]	Бетонная площадка	проектир.
[Hatched pattern]	Тротуар, тип 3	проектир.
[Red dashed line]	Ось ж.-д. пути	проектир.
[Red dashed line]	Условная граница территории проектируемого объекта	проектир.
[Dashed line]	Ограждение металлоискатель (И-1.2м)	проектир.
[Dashed line]	Ось движения транспорта	проектир.
[Blue line]	Хозяйственно-противопожарный водопровод	проектир.
[Orange line]	Бытовая канализация	проектир.
[Green line]	Дождевая канализация	проектир.
[Grey line]	Промышленная канализация	существ.
[Grey line]	Бытовая канализация	существ.
[Grey line]	Хозяйственно-противопожарный водопровод	существ.
[Circle with dot]	колодец на сети	проектир.
[Circle with dot]	пожарный гидрант	проектир.

Составлено	
Взят. таб. N	
Дата и лист	
ИМ. N табл.	

1	-	Зам.	36-13						Складской комплекс на промышленной площадке (территории) ОАО "НАК "Азот", г. Нобомосковск		
Разреш.									Наружные водоснабжение и канализация		
Проект.									Сеть	Лист	Листов
Исполн.									P	2	
Нач. отд.									План сетей ВК (М1:500)		