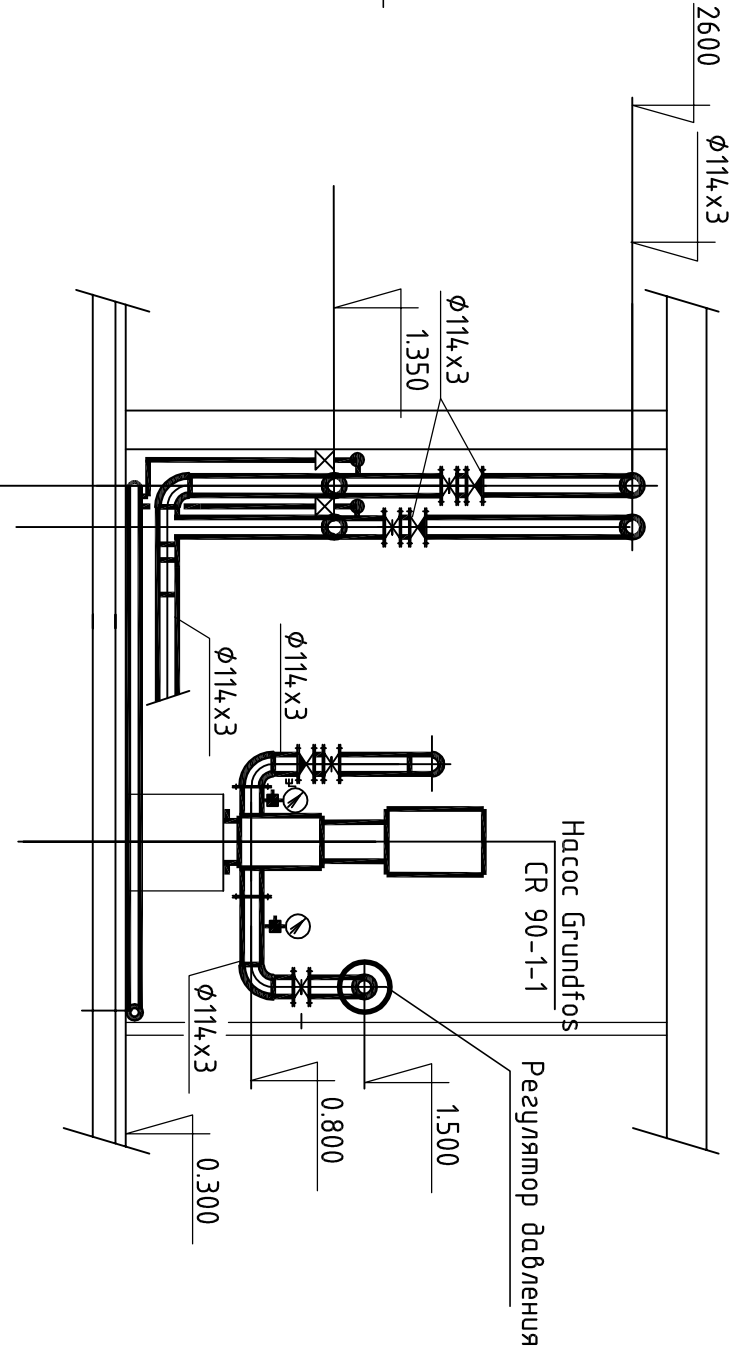
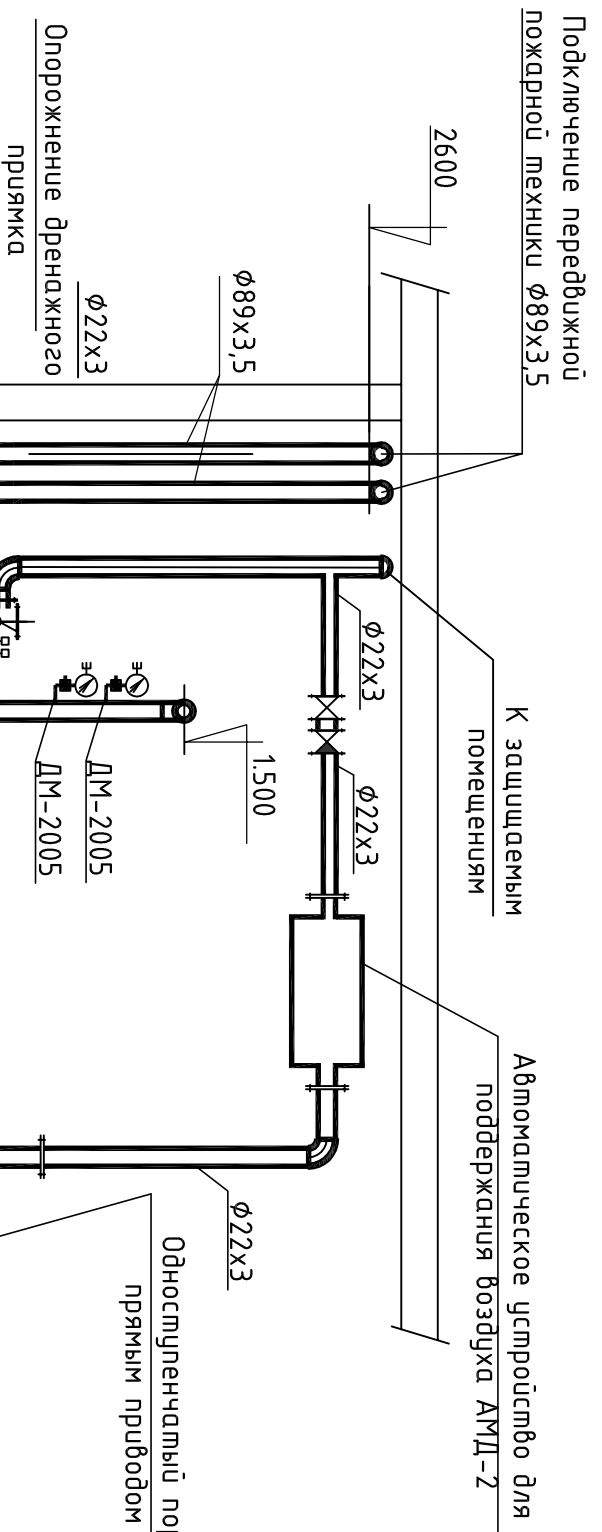
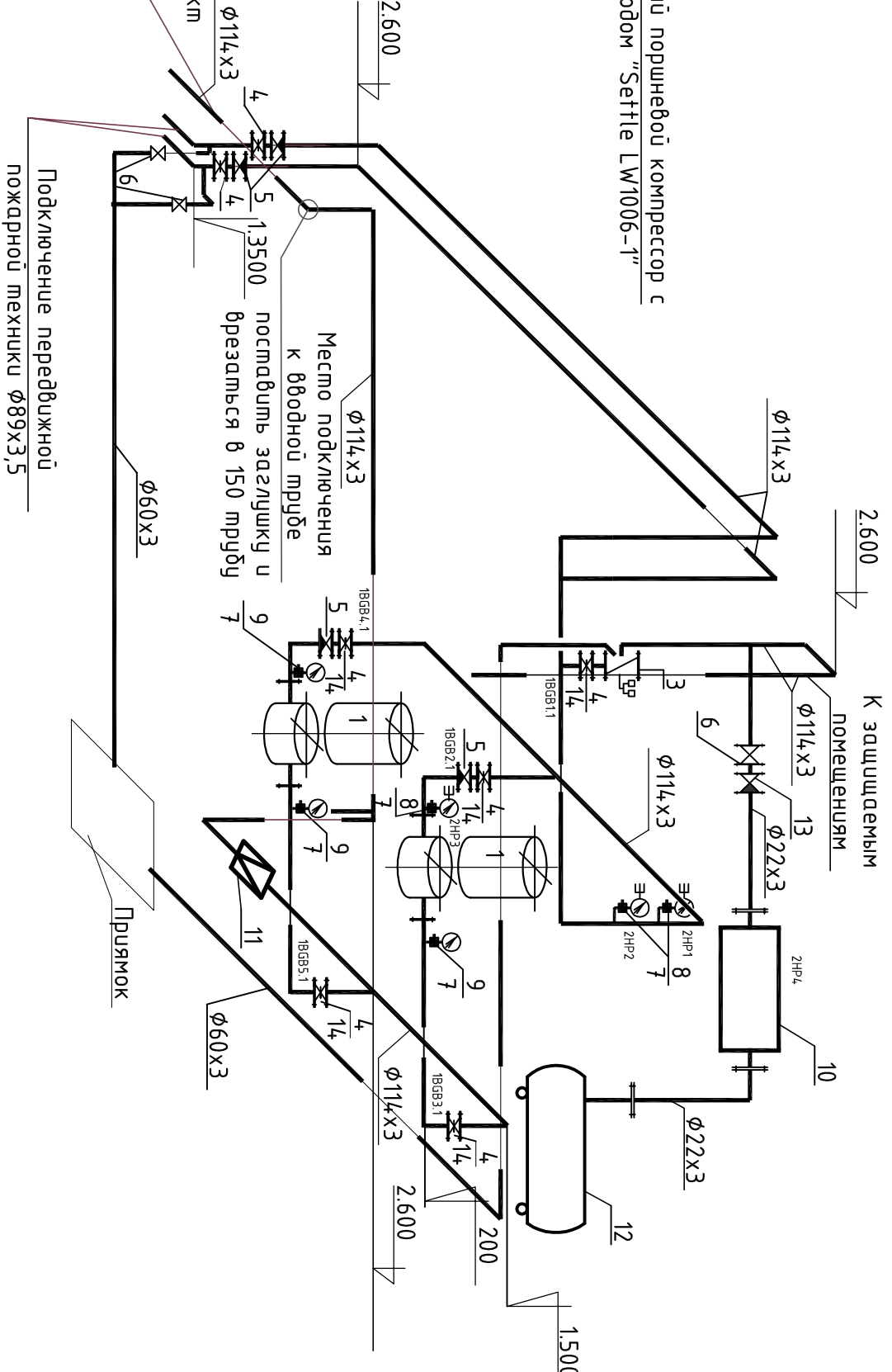


Разрез 1-1



Разрез 2-2

Аксонометрическая схема насосной станции



N	Обозначение	Наименование, технические характеристики	Ед. изм.	Кол-во
1	CR 90-1-1	Насос центробежный многоспиральный Ø=80мм <sup>2</sup> /ч, N=5,5 кВт, H=15м	шт.	2
3	УЧ-С100/12В3-ВФ.04-01	Узел управления спринклерный с акселератором	шт.	1
4		Затвор дисковый чугунный Ру=1,6МПа Ду=100мм	шт.	8
5	Тип 802 Danfoss	Клапан обратный пружинный марлевчатый межфланцевый Ру=1,6МПа, Ду=100мм.	шт.	2
6	15ч6р2	Вентиль запорный муфтовый Ру=1,6МПа Ду=15мм	шт.	3
7	11Б18ВК	Кран трехходовой патлажной муфтовый с фланцем для контрольного манометра Ру=1,6МПа, Ду=15мм.	шт.	6
8	ДМ2005	Манометр электроконтактный с пределом измерения 0,1-1 МПа	шт.	3
9	MT-100	Манометр показывающий с пределом измерения 0,1-1 МПа	шт.	3
10	АМД-2	Автоматическое устройство для поддержания воздуха	шт.	1
11	Danfoss	Регулятор давления "после себя" Ду=100	шт.	1
12	Компрессор	Одноступенчатый поршневой компрессор с прямым приводом "Settle LM1006-1"	шт.	1
13	Тип 802 Danfoss	Клапан обратный пружинный марлевчатый межфланцевый Ру=1,6МПа, Ду15	шт.	1
14	SmartFly исполнение Tecof/Teftyl/100, А8390 424,221000	Датчик положения затвора	шт.	5