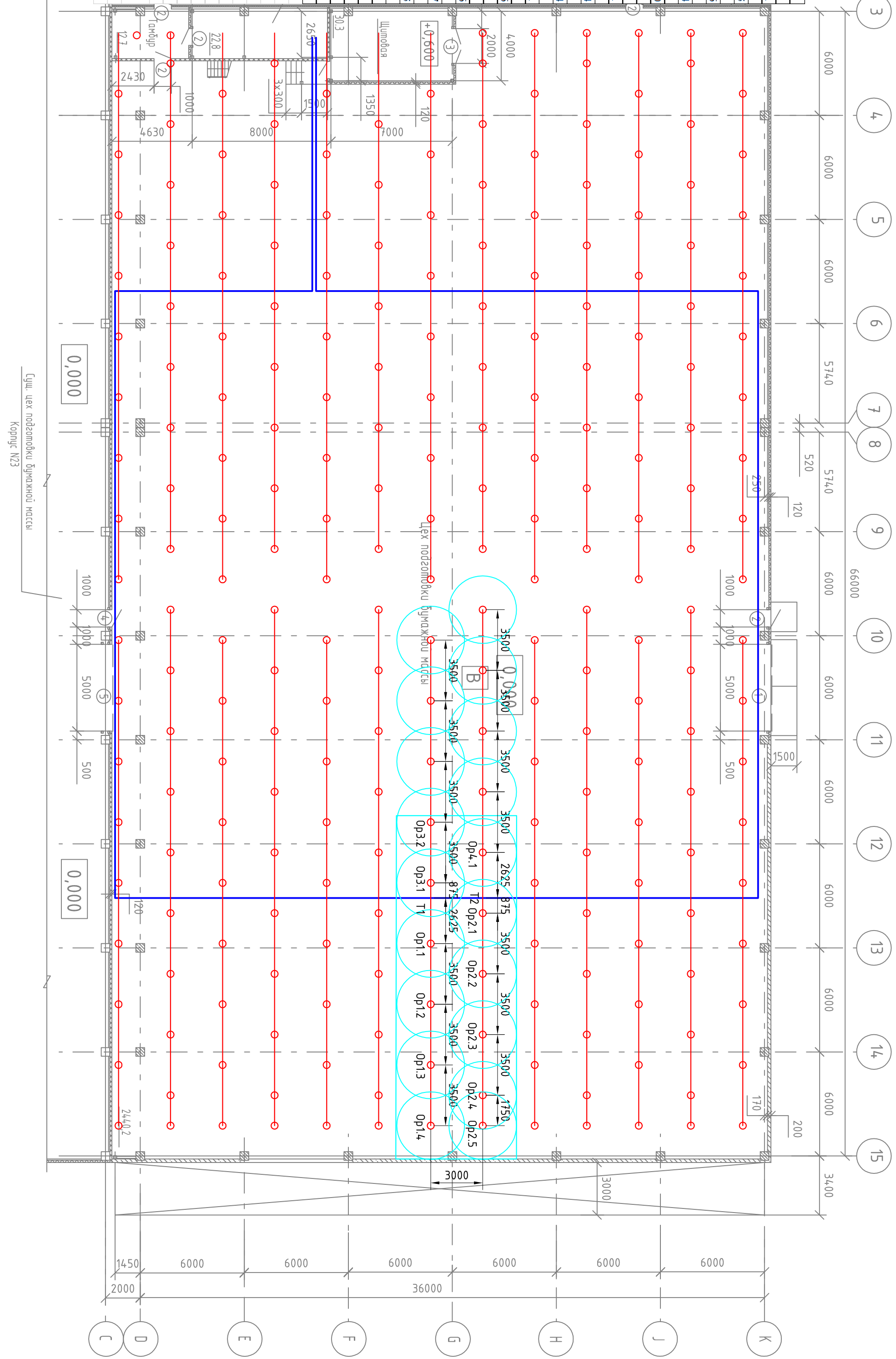


Номер оросителя, точни.	Ди, мм	Л, мм	Кт	Л, м	Кор.	Р МПа	ΔР МПа	q, л/с	V, м/с
Op.1.4	40	4833	135	3,5	0,84	0,1000	0,0018	2,66	2,11
Op.1.4-Op.1.3	40	4833	135	3,5	0,84	0,1018	0,0018	2,68	4,25
Op.1.3-Op.1.2	40	4833	135	3,5	0,84	0,1092	0,0074	5,34	2,78
Op.1.2-Op.1.1	40	4833	135	3,5	0,84	0,1263	0,0171	8,11	6,46
Op.1.1-T.1	40	4833	135	3,5	0,84	0,1582	0,0319	11,10	8,84
Op.1.1-T.1	40	4833	135	3,5	0,84	0,1582	0,0335	11,50	11,50
T.1 (блок 2)	40	4833	135	3,5	0,84	0,1717	0,0335	14,44	14,44
Op.2.5	40	4833	135	1,75	0,84	0,1000	0,0009	2,66	2,11
Op.2.4-Op.2.5	40	4833	135	1,75	0,84	0,1009	0,0074	5,32	4,24
Op.2.3-Op.2.4	40	4833	135	3,5	0,84	0,1083	0,0170	8,09	6,44
Op.2.2-Op.2.3	40	4833	135	3,5	0,84	0,1232	0,0170	8,09	6,44
Op.2.2	40	4833	135	3,5	0,84	0,1569	0,0317	11,06	8,81
Op.2.1-Op.2.2	40	4833	135	3,5	0,84	0,1569	0,0334	11,46	11,46
Op.2.1-T.2	40	4833	135	3,5	0,84	0,1704	0,0334	14,39	14,39
T.2 (блок 1)	40	4833	135	3,5	0,84	0,1704	0,0334	14,39	14,39
Op.4.1	40	4833	135	2,625	0,84	0,1704	0,0023	3,47	2,76
Op.4.1-T.2	40	4833	135	2,625	0,84	0,1717	0,0031	3,48	2,77
Op.3.2-Op.3.1	40	4833	135	3,5	0,84	0,0031	0,0031	0,47	0,39
Op.3.1	40	4833	135	3,5	0,84	0,0031	0,0031	0,47	0,39
Op.3.1-T.1	40	4833	135	3,5	0,84	0,0031	0,0031	0,47	0,39
Суммарный расход на действующей площадке составляет:								36,25	3,15
Потребление воды	100	11464	5205	86			0,0094	7,55	
Ввод	100	11464	4016	6			0,0034	15,1	
по впаиванию	150	15964	34907	60			0,0039	15,1	
квартал-ввод сеть	150	15964	34907	20			0,0033	15,1	
Потери на горизонтальном участке								0,1918	
Потери на вертикальном участке								0,0184	
Потери давления в местных сопротивлении фасонных деталей									
Потери в УУ									
Давление у действующего оросителя								0,1000	
Пьезометрическое давление (высота действующего оросителя над осью пожарного)								0,1000	
Итого давление на выходе насоса:								0,4101	МПа
Интенсивность орошения:	Q=	0,22135944	л/с/м кв						
АУБПТ	Расход, л/с	36,25	3600,00	130	483,38	130,49			
Итого	36,25	3600,00	130	483,38	130,49				



Планир на омм. 0,000