

Экспликация помещений

Номер помещения	Наименование	Площадь, м <sup>2</sup>	Кат по помещению
1	Производственное помещение	504,0	
2	Тамбур	1,9	
3	Коридор	2,2	
4		10,8	
5	Гардеробный блок	19,1	
6	Душевая	1,8	
7	Санузел	2,5	
8	Коридор	4,5	
9	Дежурный-операторная	8,1	
10	Топочная	8,3	

Ведомость перемычек

Марка по проекту	Схема сечения	Кол. проемов	Марка	Кол. шт.		Серия	Примеч.
				на 1 проем	на все		
1.	2.	3.	4.	5.	6.	7.	8.
ПР1		2	ЗПБ 34-4	3	6	1.038. 1-1 вып. 1	
ПР2		3	5ПБ 21-27	1	3	1.038. 1-1 вып. 1	
			2ПБ 19-3	1	3		
ПР3		1	ЗПБ 16-37	2	2	1.038. 1-1 вып. 1	несущие перемычки со стороны опирания плит перекрытия
			2ПБ 16-2	1	1		
ПР4		1	ЗПБ 16-37	2	2	1.038. 1-1 вып. 1	
ПР5		6	2ПБ 19-3	3	9	1.038. 1-1 вып. 1	
ПР6		1	2ПБ 13-1	3	3		

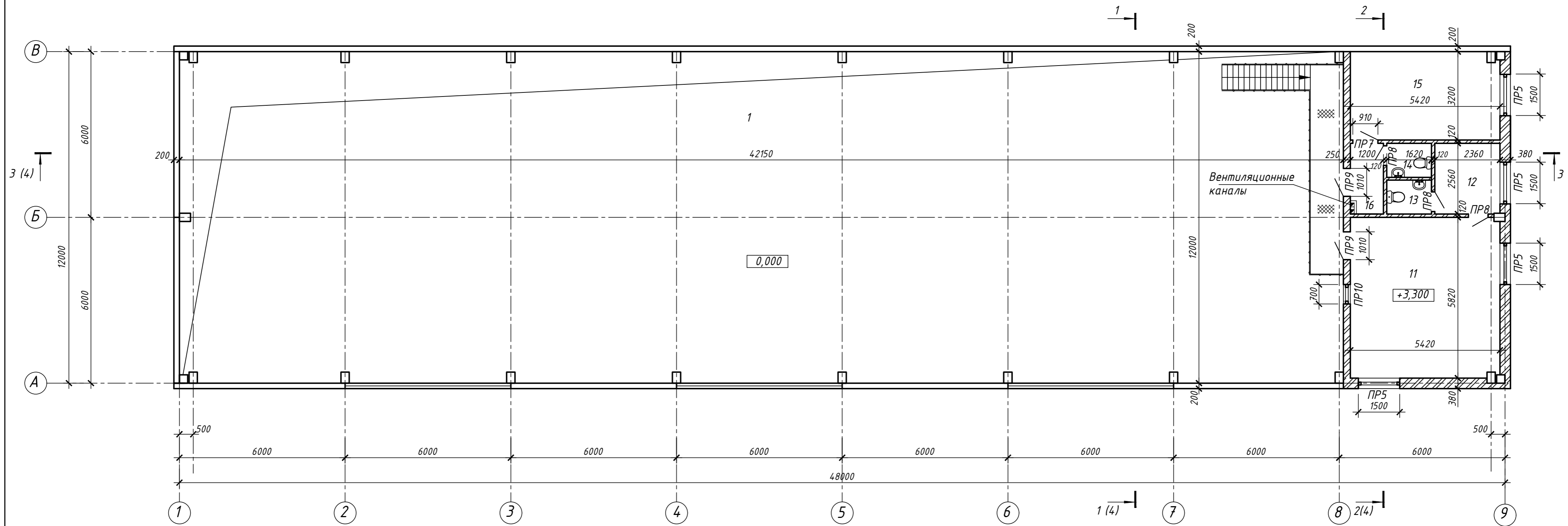
см. продолжение

продолжение

1.	2.	3.	4.	5.	6.	7.	8.
ПР7		7	2ПБ 13-1	1	7	1.038. 1-1 вып. 1	
ПР8		6	2ПБ 10-1	1	5		
ПР9		2	2ПБ 16-2	1	2	1.038. 1-1 вып. 1	
ПР10		1	2ПБ 10-1	1	1		

Изм.	Кол.	Лист	№ док.	Подпись	Дата	Стадия	Лист	Листов
						Производственный цех по изготовлению ж/б изделий	2	
Провер.						План на отм. 0,000		
Разраб.								

План на отм. +3,300



Экспликация помещений

Номер помещения	Наименование	Площадь, м <sup>2</sup>	Кат по-меще-ния
11	Кабинет директора	31,5	
12	Комната отдыха	6,0	
13	Санузел	2,0	
14	Санузел	2,0	
15	Бухгалтерия	17,3	
16	Коридор	3,0	

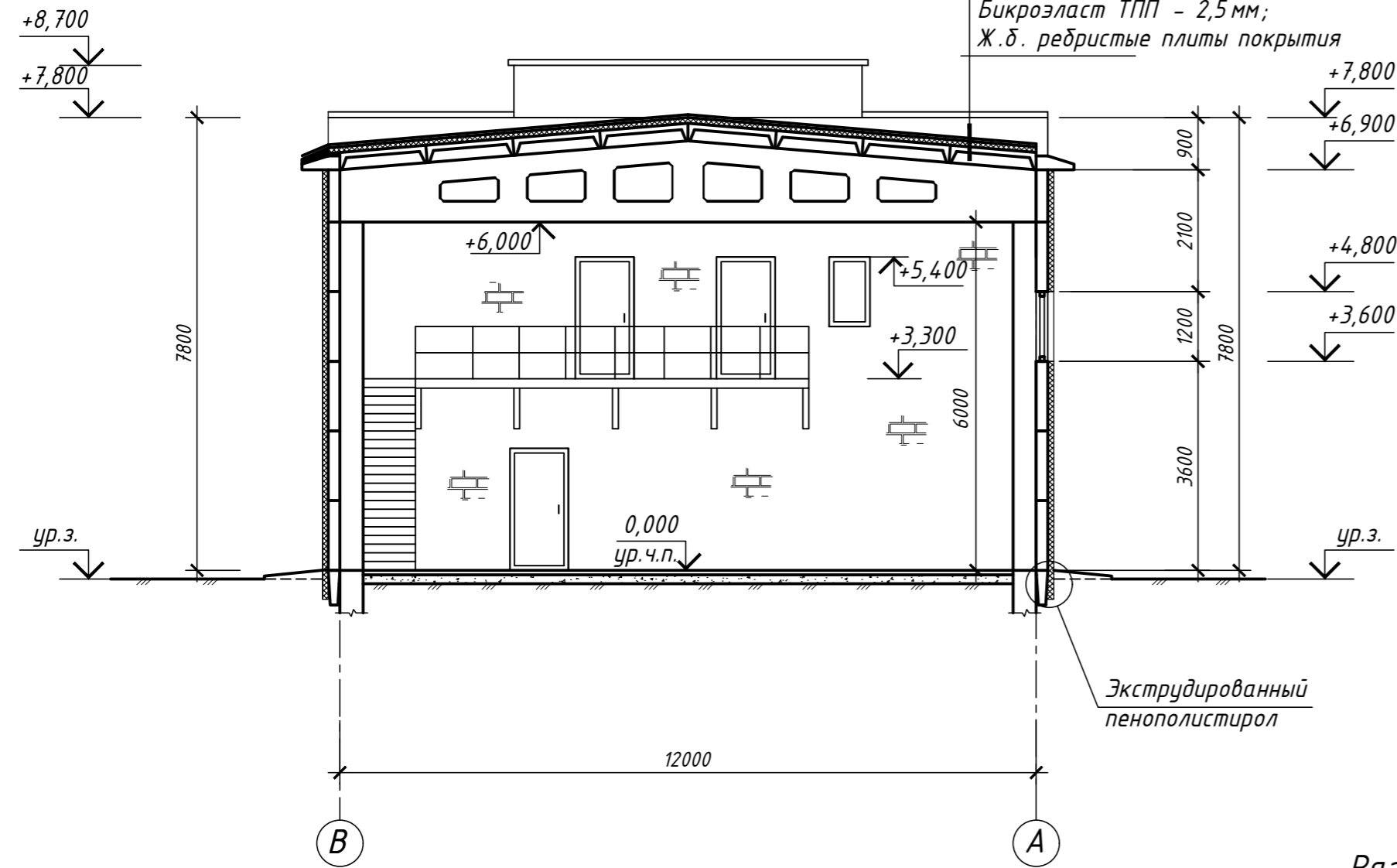
1. Ведомость перемычек см. л.2.

Изм.	Кол.	Лист	№ док.	Подпись	Дата	Стадия	Лист	Листов
						Производственный цех по изготовлению ж/б изделий	3	
Провер.								
Разраб.						План на отм. +3,300		

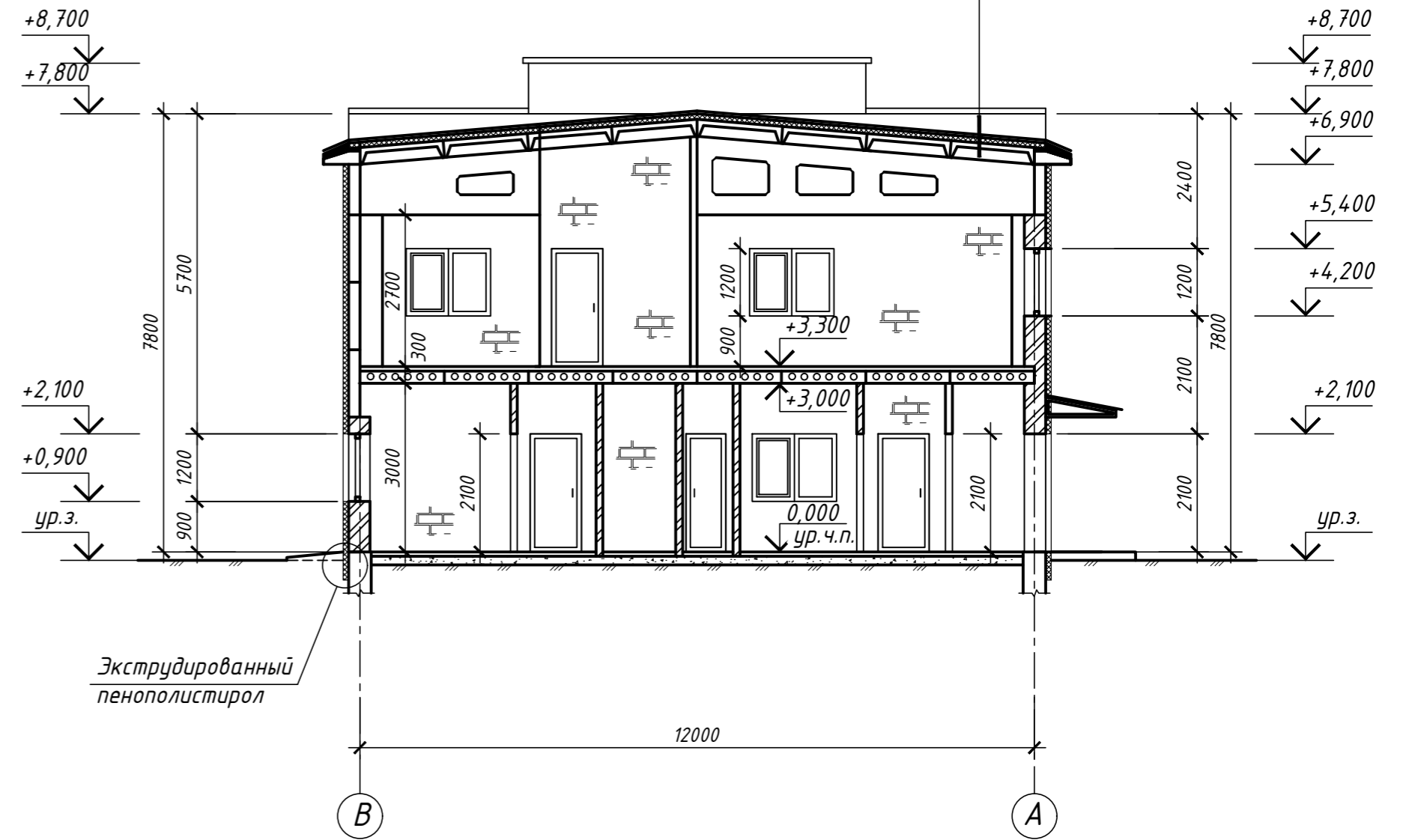
Согласовано:  
Взам.инв.№  
Подпись и дата  
Инв.№ подл

Верхний слой кровельного ковра Унифлекс ЭКВ - 4,2 мм;  
 Нижний слой кровельного ковра Унифлекс ЭПВ - 2,8 мм;  
 Огрунтовка праймером битумным ТехноНИКОЛЬ - менее 1,0 мм;  
 Стяжка из ЦПР М150, армированная мет. сеткой  $\phi 5$  Вр 1 с ячейками 100 x 100 мм толщ. 60 мм;  
 Утеплитель - жесткие минераловатные плиты  $\gamma = 200 \text{ кг/м}^3$  толщ. 150 мм;  
 Пароизоляция - модифицированный битумный материал Бикроэласт ТПП - 2,5 мм;  
 Ж.б. ребристые плиты покрытия

Разрез 1 - 1 (2, 3)

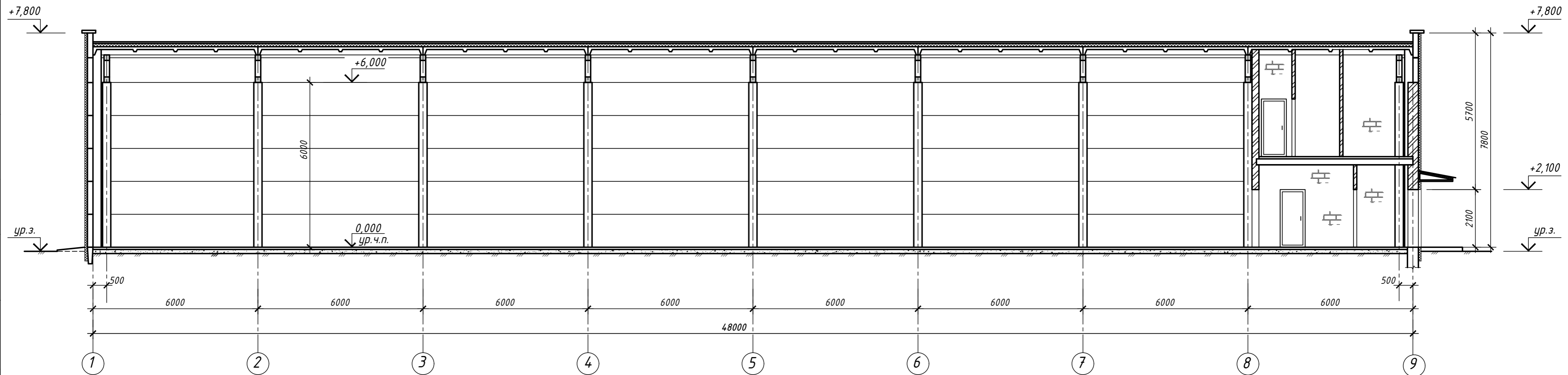


Разрез 2 - 2 (2, 3)



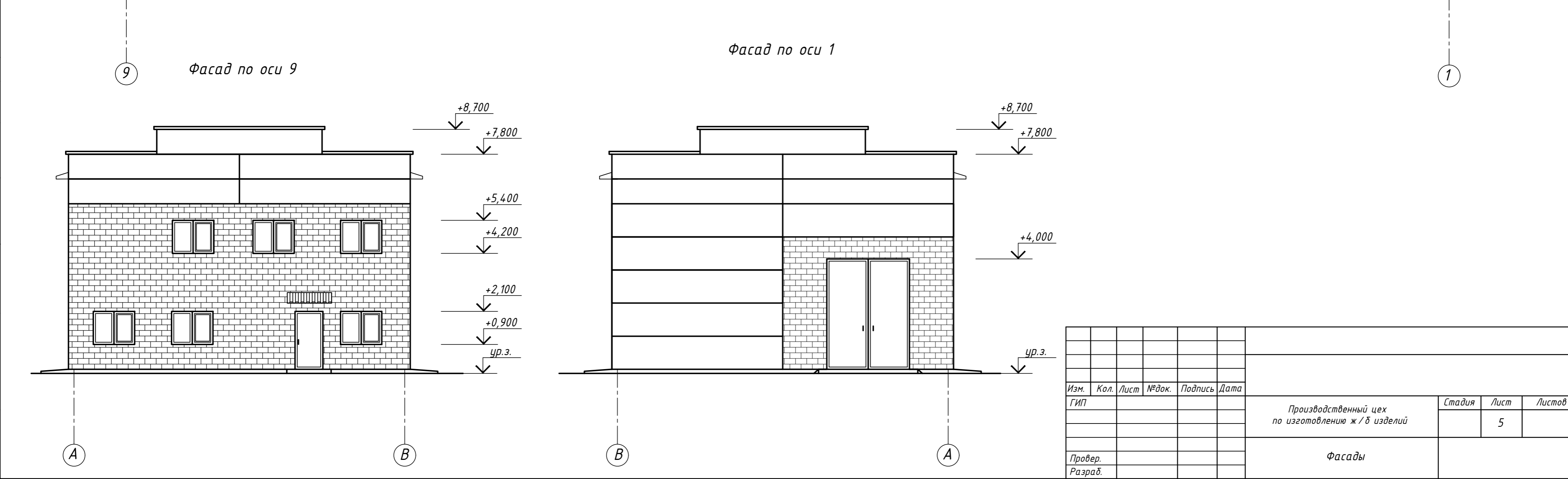
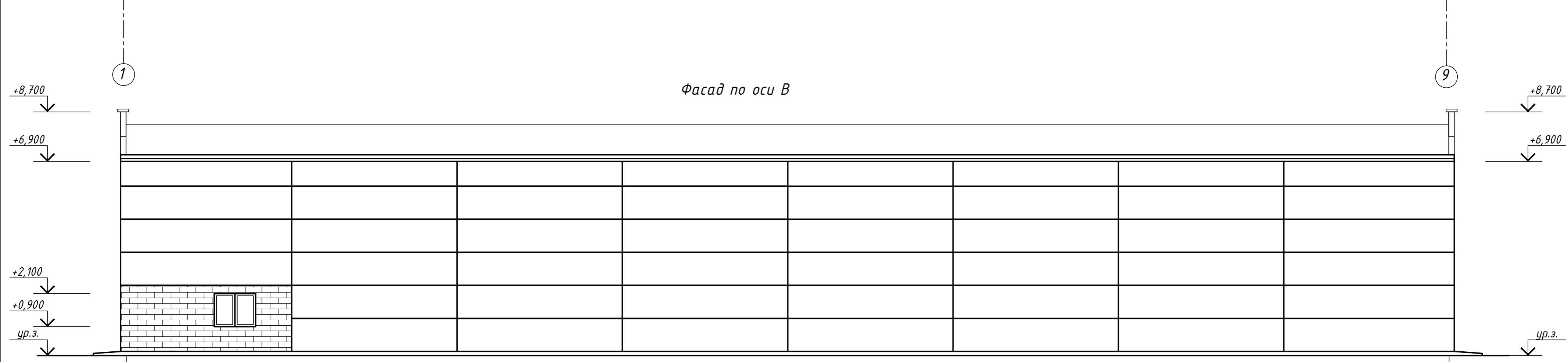
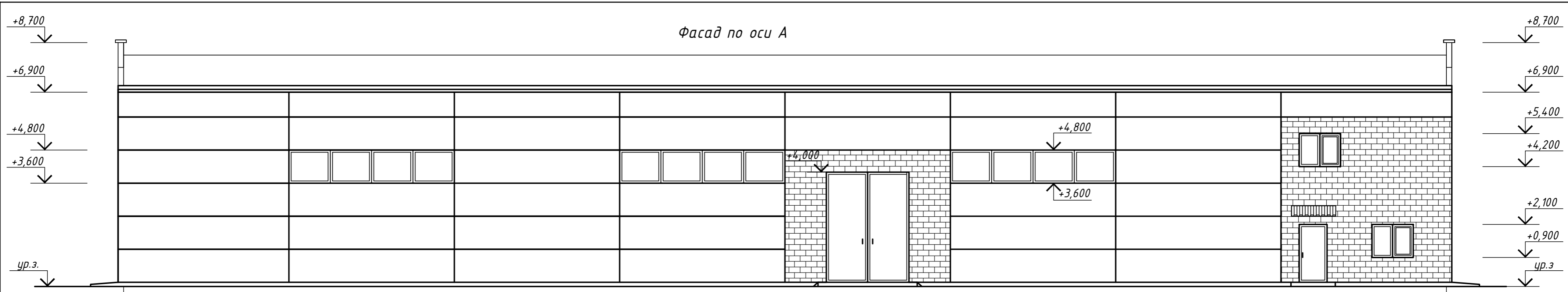
Состав кровли см. разрез 1-1

Разрез 3 - 3 (2, 3)



Изм.	Кол.	Лист	№ док.	Подпись	Дата	Производственный цех по изготовлению ж/б изделий	Стадия	Лист	Листов
ГИП								4	
Провер.						Разрезы 1-1...3-3			
Разраб.									

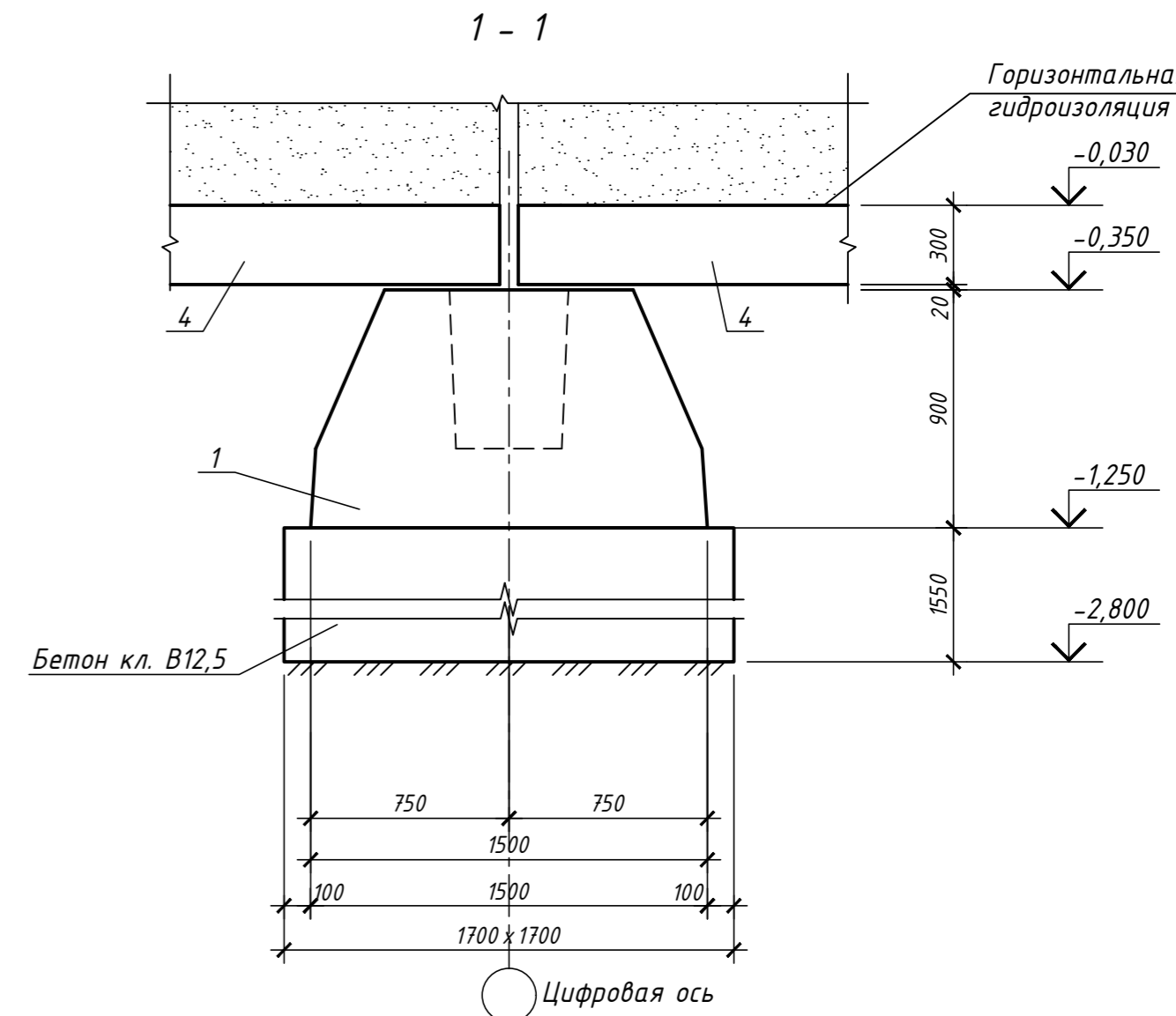
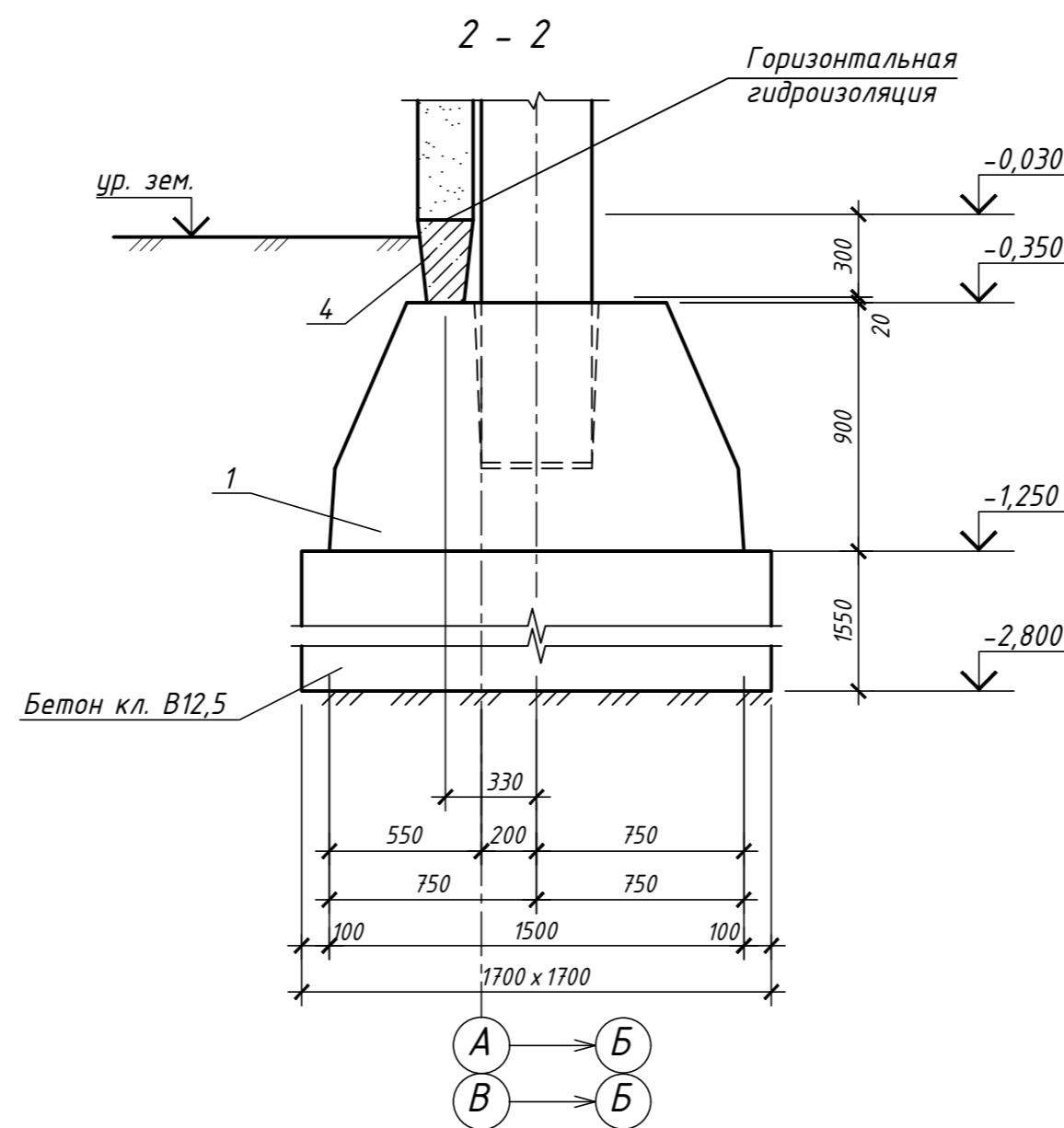
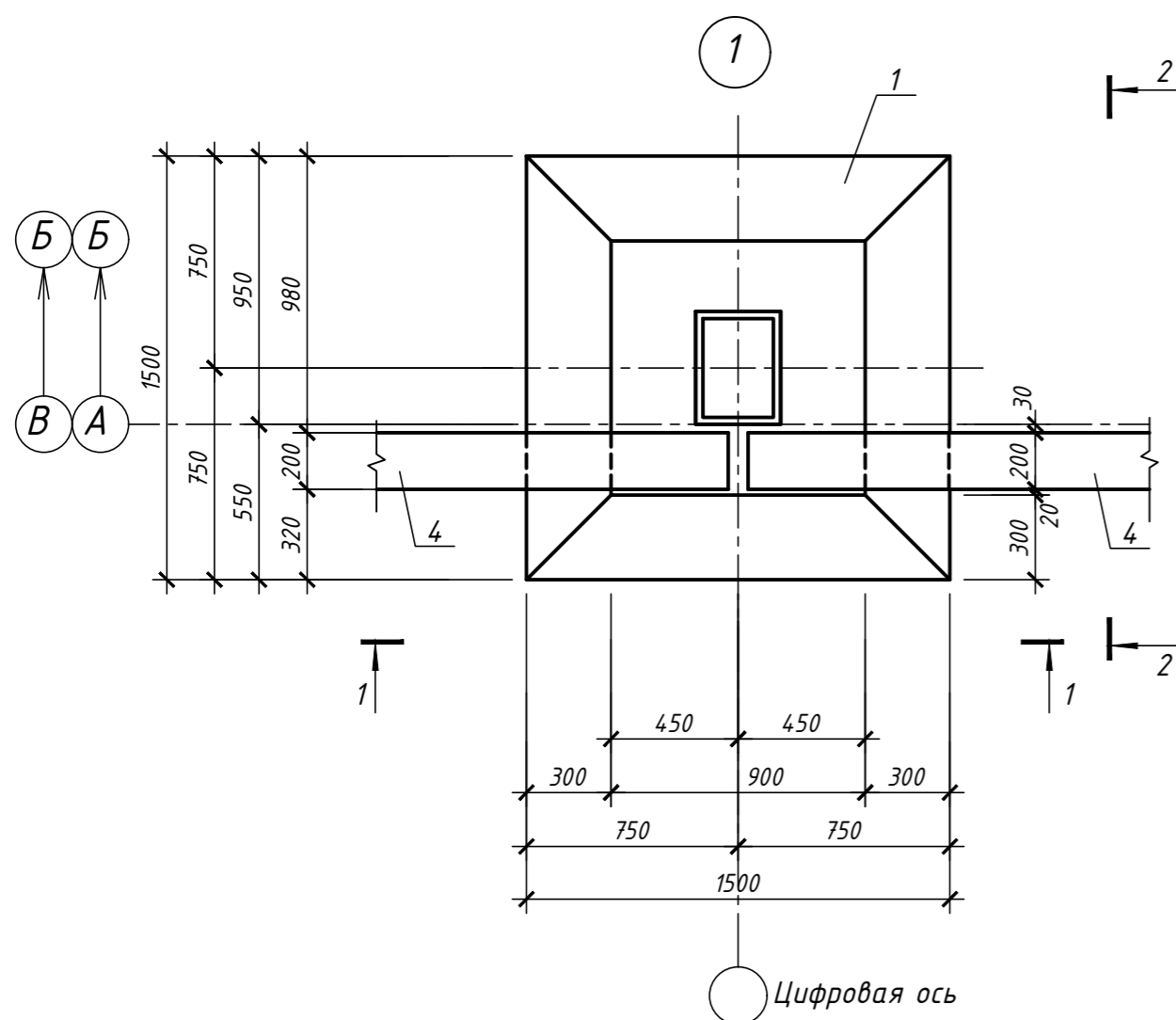
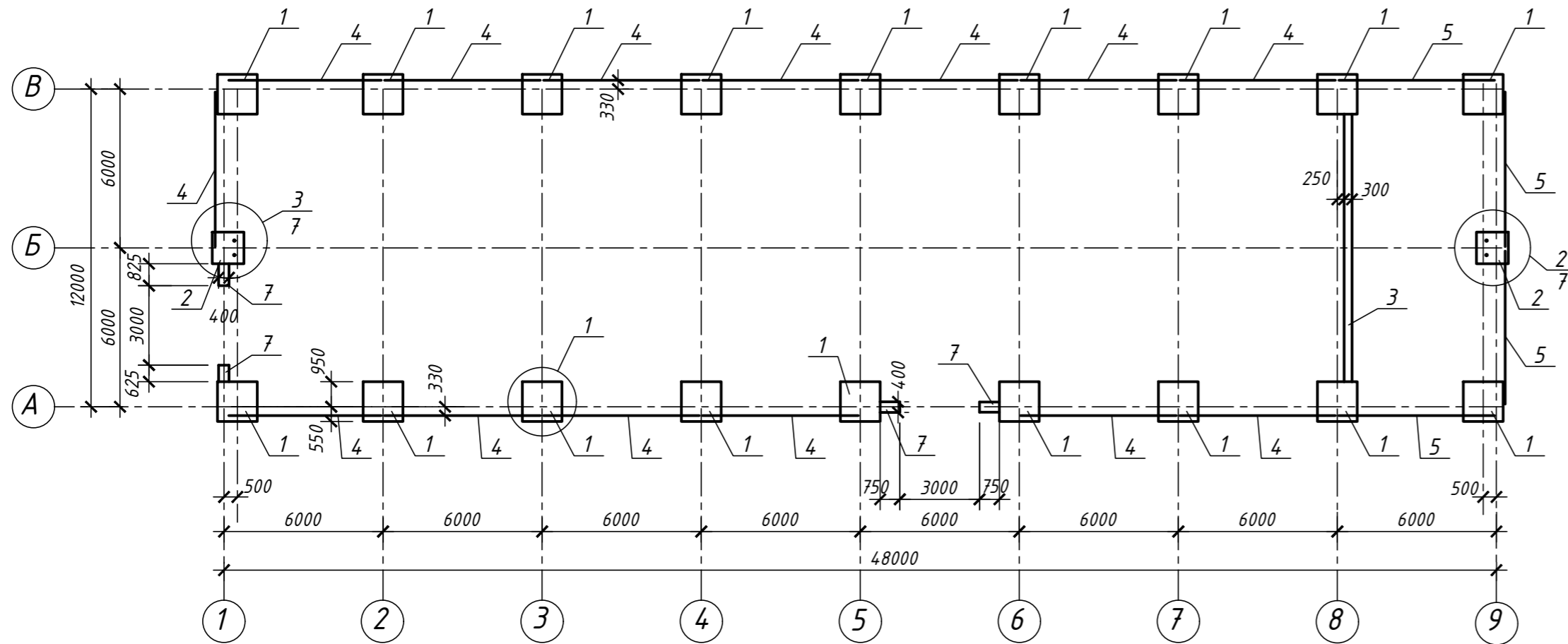
Согласовано:  
 Взаим. №  
 Подпись и дата  
 Инв. № подл



Согласовано:  
 Взам.инв.№  
 Подпись и дата  
 Инв.№ подл

Изм.	Кол.	Лист	№ док.	Подпись	Дата				
ГИП						Производственный цех по изготовлению ж/б изделий	Стадия	Лист	Листов
								5	
Провер.						Фасады			
Разраб.									

Схема расположения элементов фундаментов



Спецификация элементов к маркировочной схеме

Марка	Обозначение	Наименование	Кол. шт.	Масса ед., кг	Примечание масса всех, кг
Фундаменты сборные ж.б.					
1	1.020-1-7 в.1-1	1Ф 15.9-1	18	3200	
2	- // -	1Ф 12.8-1	2	2100	
3	ГОСТ 13579-78*	ФБС 24.3.3-Т	8	970	
Фундаментные балки					
4	1.015.1-1.95 в.2	1 БФ 60-1	14	800	
5	- // -	3 БФ 60-3	4	1300	
Набетонки по фундаментам					
		Бетон кл. 12,5	м <sup>3</sup>	0,3	
Фундаменты монолитные					
7		ФМ-1	м <sup>3</sup>	1,6	

- Общие данные см. л. 1.
- За условную отметку 0,000 принят уровень чистого пола здания.
- Фундаменты приняты на естественном основании. Расчетное давление грунта 1,5 кг/см<sup>2</sup>.
- Нормативная глубина промерзания грунтов -2,6 м.
- Фундаментные балки укладывать на цементном растворе М50.
- Горизонтальную гидроизоляцию стен выполнять из 1 слоя рубероида по цементной стяжке состава 1:2 толщиной 20 мм (23,0 м<sup>2</sup>).

- Под кирпичную стену 250 мм выполнить фундамент из сборных бетонных блоков. Ленточные фундаменты из сборных бетонных блоков укладывать на цементном растворе М50 с перевязкой швов не менее 0,4 высоты фундаментного блока. Отдельные участки между блоками заполнить бетоном кл. В 12,5 -0,2 м<sup>3</sup>.
- Обратную засыпку котлована производить песчаным грунтом слоями 0,2-0,3 м с послойным уплотнением и обеспечением объемной массы скелета не менее 1,6 т/м<sup>2</sup>.
- Грунт для обратной засыпки складывать на расстоянии 30 м от стоящего здания.
- Вытесненный грунт фундаментами спланировать по месту бульдозерами.
- Поверхности фундаментов и фундаментных балок, соприкасающихся с грунтом, обмазать за 2 раза горячим битумом по холодной битумной грунтовке (78,0 м<sup>2</sup>).
- Подшвы сборных фундаментов защитить снизу щеднем толщ. 100 мм с проливкой битумом до полного насыщения (49,0 м<sup>2</sup>).
- Под фундаменты выполнить подбетонку с отм. -2,800 из бетона кл. В 12,5 (87,3 м<sup>3</sup>).

Изм.	Кол.	Лист	№ док.	Подпись	Дата	Производственный цех по изготовлению ж/б изделий	Стадия	Лист	Листов
ГИП									
Провер.						Схема расположения элементов фундаментов			
Разраб.									

Схема расположения элементов каркаса

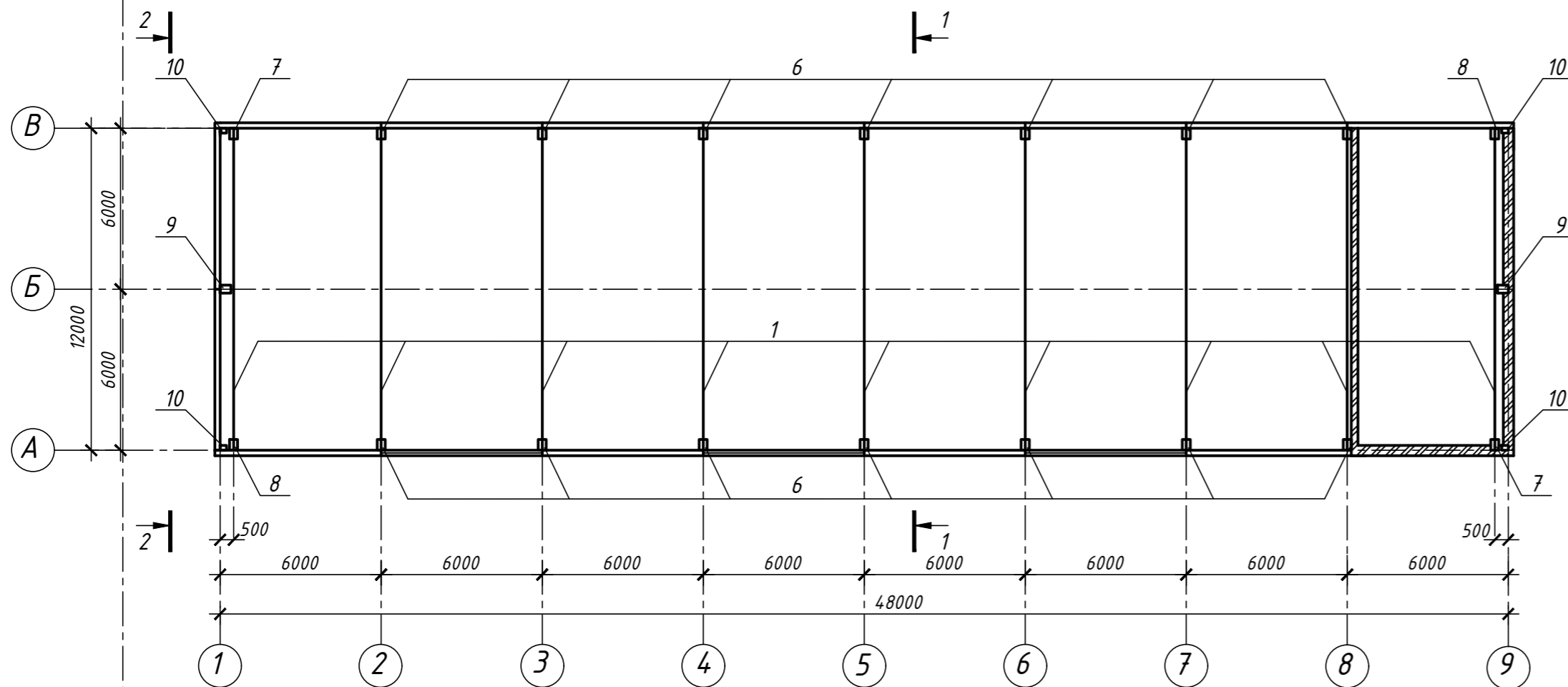
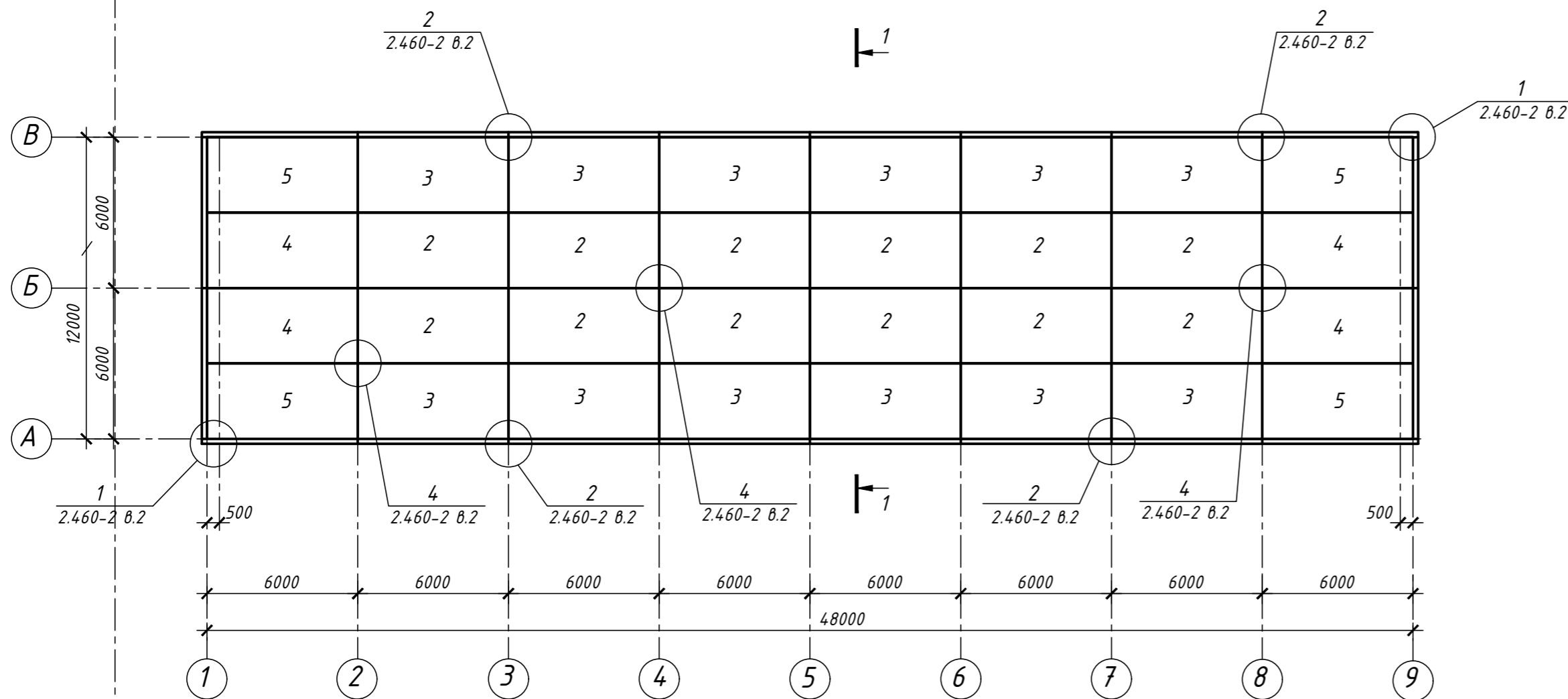


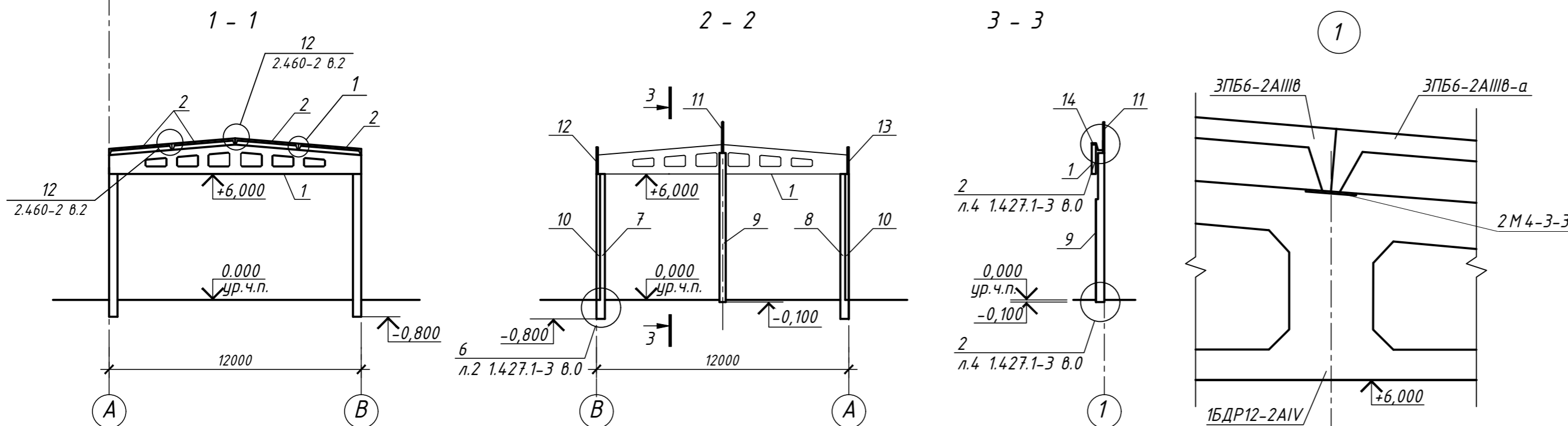
Схема расположения покрытия



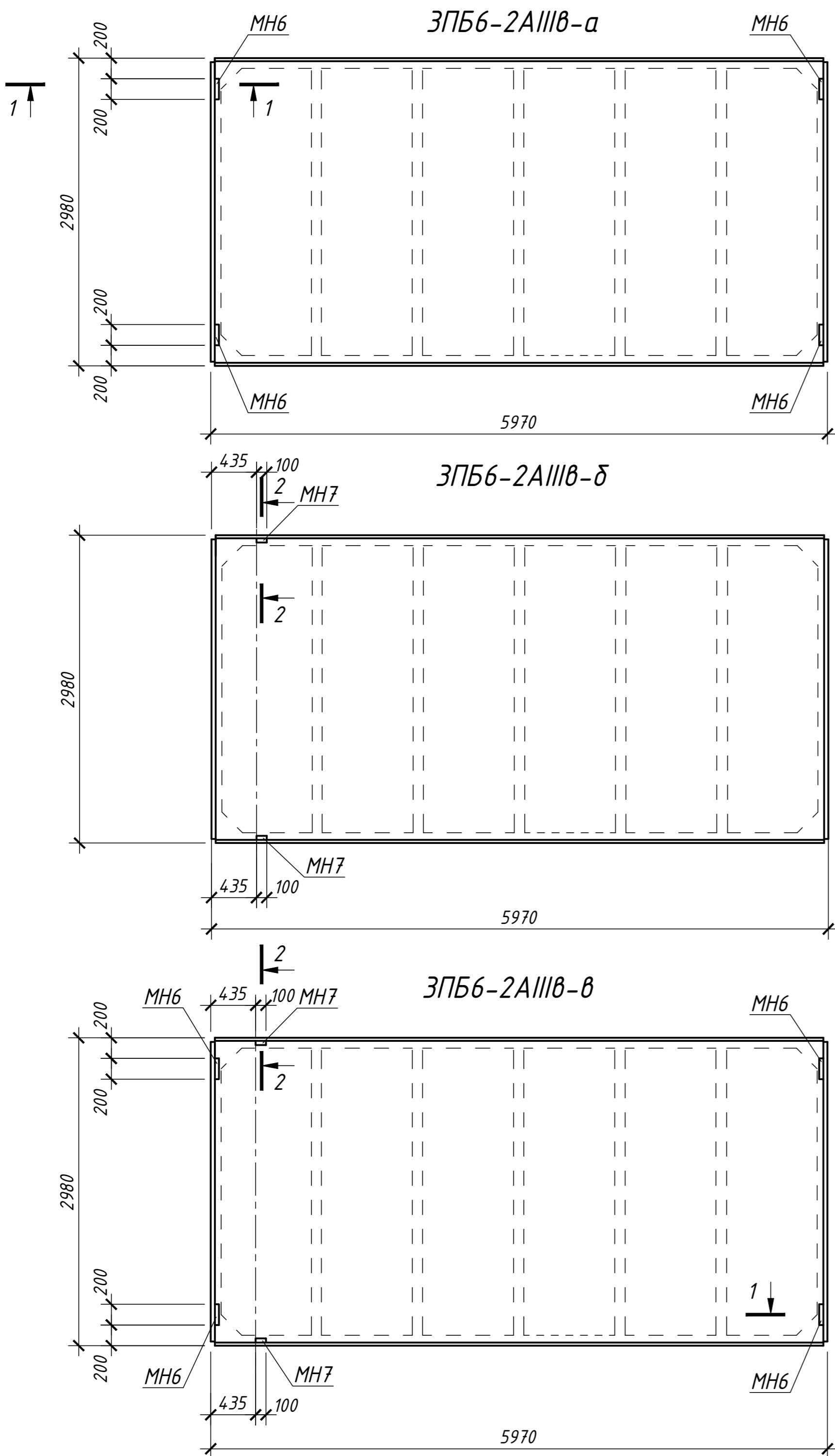
Спецификация к схеме расположения элементов каркаса

Марка	Обозначение	Наименование	Кол. шт.	Масса ед., кг	Примечание масса всех, кг
Балки покрытия					
1	1.462-3/89 в.1	1БДР12-2АIV	9	4700	
Плиты покрытий					
2	1.465.1-21.94 в.1	ЭПБ6-2АIIIВ	12	2680	
3	- // -	ЭПБ6-2АIIIВ-а	12	2680	
4	- // -	ЭПБ6-2АIIIВ-б	4	2680	
5	- // -	ЭПБ6-2АIIIВ-в	4	2680	
Колонны					
6	1.423.1-3/88 в.1	1К60-3М2-1	14	2000	
7	- // -	1К60-3М2-2	2	2000	
8	- // -	1К60-3М2-3	2	2000	
Стойки фахверка					
9	1.427.1-3 в.1	6КФ70-2	4	1900	
10	1.030.1-1/88 в. 4-3	СФ 3	4	344,4	
Насадки					
11	1.030.1-1/88 в. 4-1	НФ 4	2	35,2	
12	- // -	НУ1	2	25,2	
13	- // -	НУ2	2	25,2	
Соединительные детали					
14	1.427.1-3 в.2	МС 132	2	6,5	

- Общие данные см. л. 1.
- Монтаж сборных ж/б конструкций производить в соответствии с указаниями на листе "Общие данные" и указаниями, приведенными в серии 1.030.1-1/88 в. 0-0, 1.465.1-21.94 в. 0, 1.423.1-3/88 в. 0.
- Все узлы приняты по серии 2.460-2 в. 2.
- Швы между плитами заполнить бетоном кл. В15 (М200) на мелком заполнителе с тщательным вибрированием - 1,4 м<sup>3</sup>.



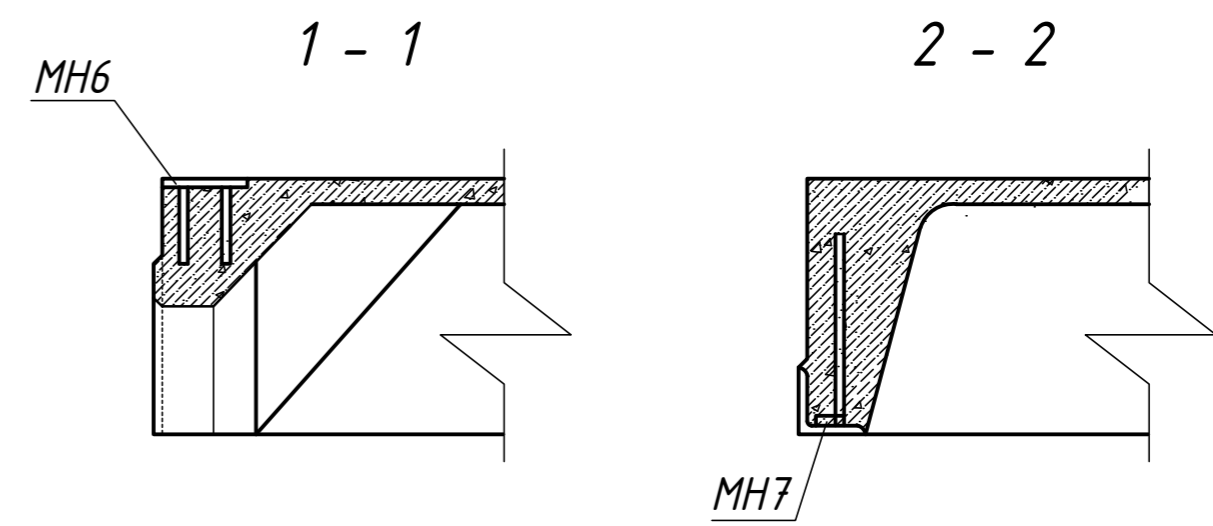
Изм.	Кол.	Лист	№ док.	Подпись	Дата	Стадия	Лист	Листов
						Производственный цех по изготовлению ж/б изделий	8	
Провер.						Схема расположения элементов ж/б каркаса и покрытия		
Разраб.								



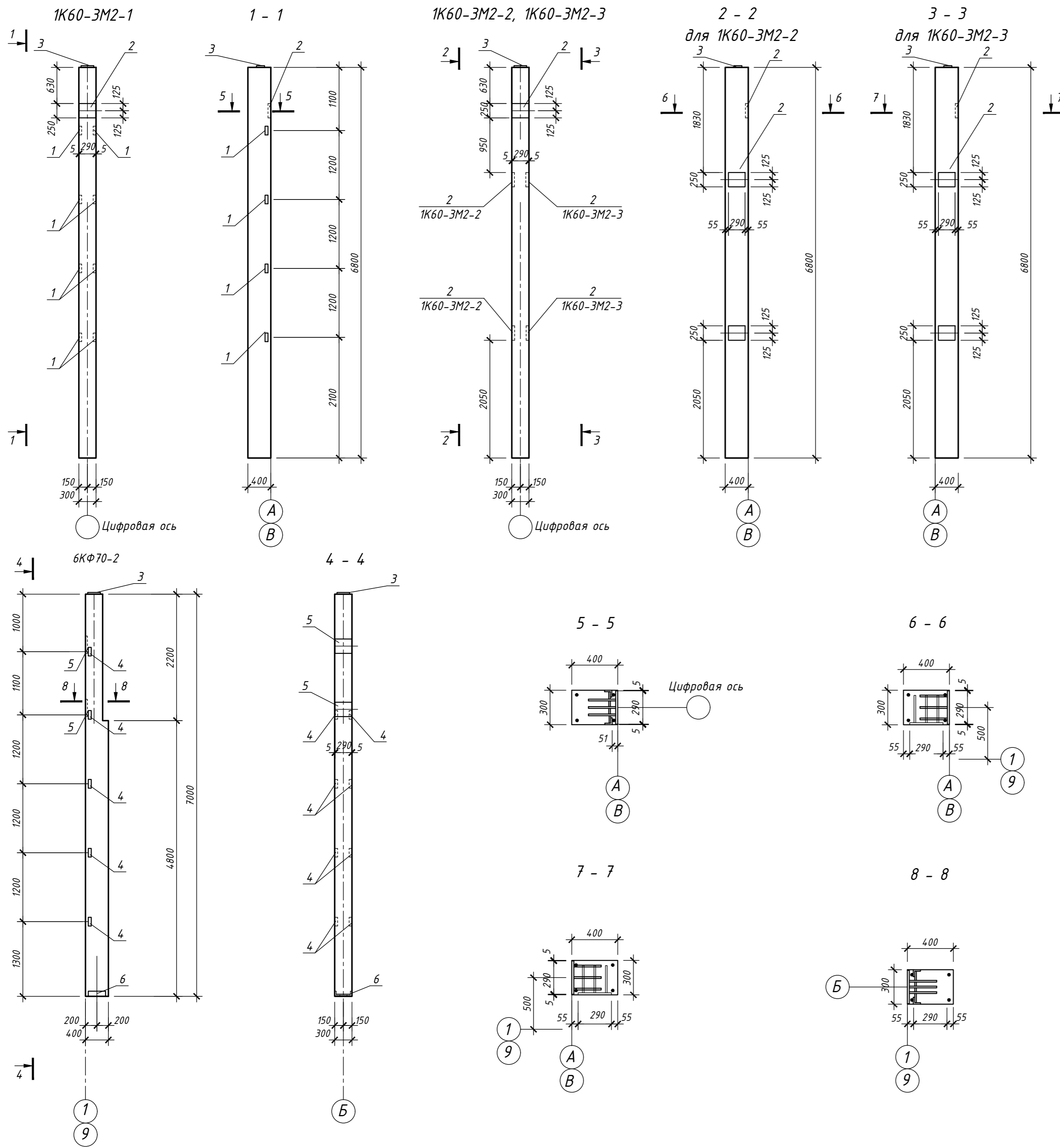
Спецификация на 1 элемент конструкции

Марка	Обозначение	Наименование	Кол. шт.	Масса ед., кг	Примечание масса всех, кг
		ЗПБ6-2АIIIв-а			
		Сборочные единицы			
	1.465.1-21.94 в.1	ЗПБ6-2АIIIв			*)
МН6	1.465.1-21.94 в.0	Закладное изделие МН6	4		
		ЗПБ6-2АIIIв-б			
		Сборочные единицы			
	1.465.1-21.94 в.1	ЗПБ6-2АIIIв			*)
МН7	1.465.1-21.94 в.0	Закладное изделие МН7	2		
		ЗПБ6-2АIIIв-в			
		Сборочные единицы			
	1.465.1-21.94 в.1	ЗПБ6-2АIIIв			*)
МН6	1.465.1-21.94 в.0	Закладное изделие МН6	4		
МН7	- // -	Закладное изделие МН7	2		

\*) Установить дополнительные закладные изделия по данному чертежу, остальное см. серию 1.465.1-21.94 в.1.



Изм.	Кол.	Лист	№ док.	Подпись	Дата				
ГИП						Производственный цех по изготовлению ж/б изделий	Стадия	Лист	Листов
								10	
Провер.						Плиты покрытия с дополнительными закладными изделиями			
Разраб.									



Спецификация на 1 элемент конструкции

Марка	Обозначение	Наименование	Кол. шт.	Масса ед., кг	Примечание масса всех, кг
		1K60-3M2-1			
		Сборочные единицы			
	1.423.1-3/88 в.1	Колонна 1K60-3M2			*
1	1.423-3/88 в.2	Изделие закладное М1-14	4	1,8	
2	1.423-3/88 в.2	Изделие закладное МН1-2	1	11,2	
3	1.423-3/88 в.2	Изделие закладное МН1	1	5,9	
		1K60-3M2-2			
		Сборочные единицы			
	1.423.1-3/88 в.1	Колонна 1K60-3M2			*
2	1.423-3/88 в.2	Изделие закладное МН1-2	3	11,2	
3	1.423-3/88 в.2	Изделие закладное МН1	1	5,9	
		1K60-3M2-3			
		Сборочные единицы			
	1.423.1-3/88 в.1	Колонна 1K60-3M2			*
2	1.423-3/88 в.2	Изделие закладное МН1-3	3	11,2	
3	1.423-3/88 в.2	Изделие закладное МН1	1	5,9	
		6КФ70-2			
		Сборочные единицы			
	1.427.1-3 в.1	Колонна 6КФ70-2			*
3	1.423-3/88 в.2	Изделие закладное МН1	1	5,9	
4	1.427.1-3 в.1/87	Изделие закладное МН 28	5	1,7	
5	- // -	Изделие закладное МН 22	2	5,8	
6	- // -	Изделие закладное МН 7	1	5,2	

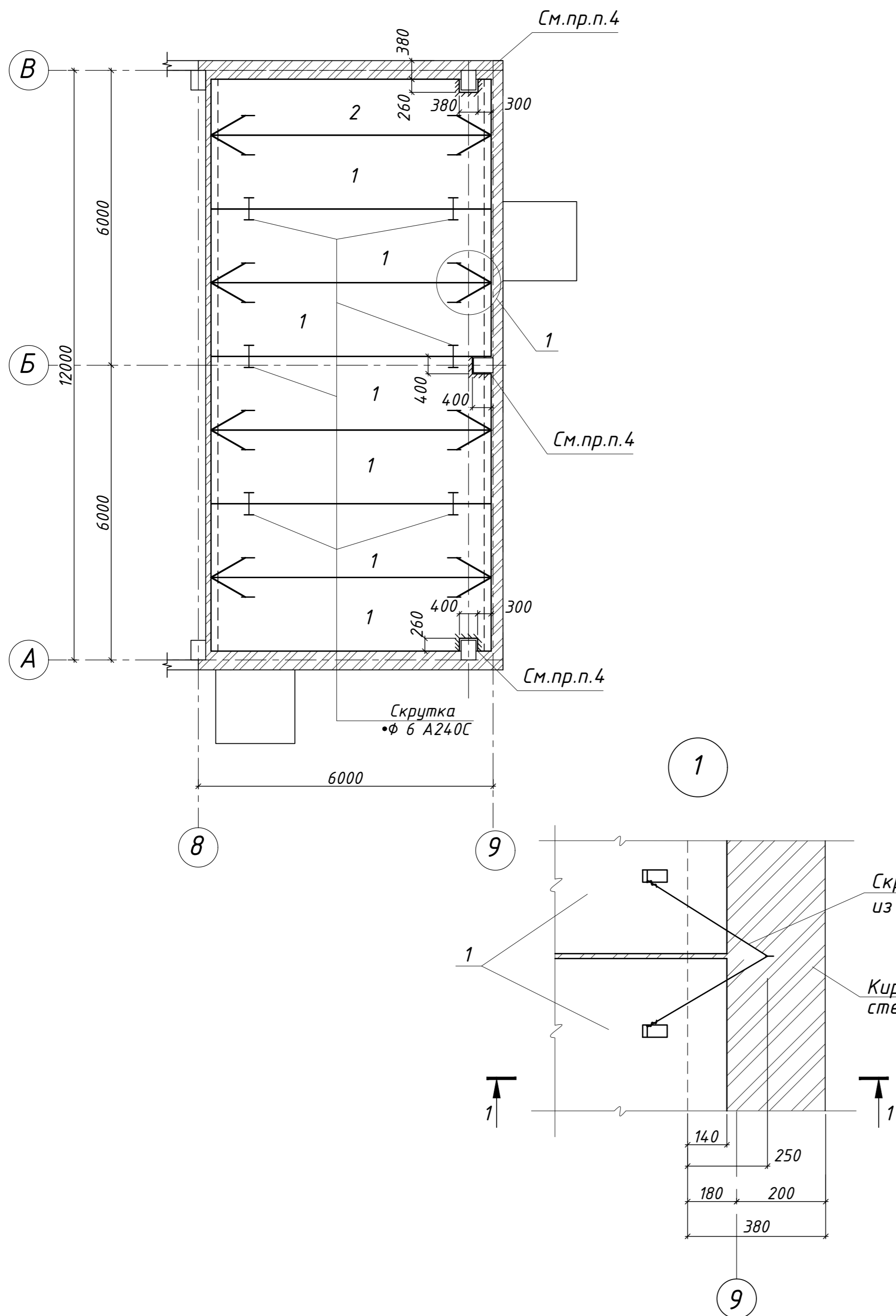
\*1) Установить дополнительные закладные изделия по данному чертежу, остальное см. серии 1.423.1-3/88 в.1, 1.427.1-3 в.1.

Согласовано:	
Взам.инв.№	
Подпись и дата	
Инв.№ подл	

Изм.	Кол.	Лист	№ док.	Подпись	Дата	Производственный цех по изготовлению ж/б изделий	Стадия	Лист	Листов
								11	
Провер.						Колонны с дополнительными закладными изделиями			
Разраб.									

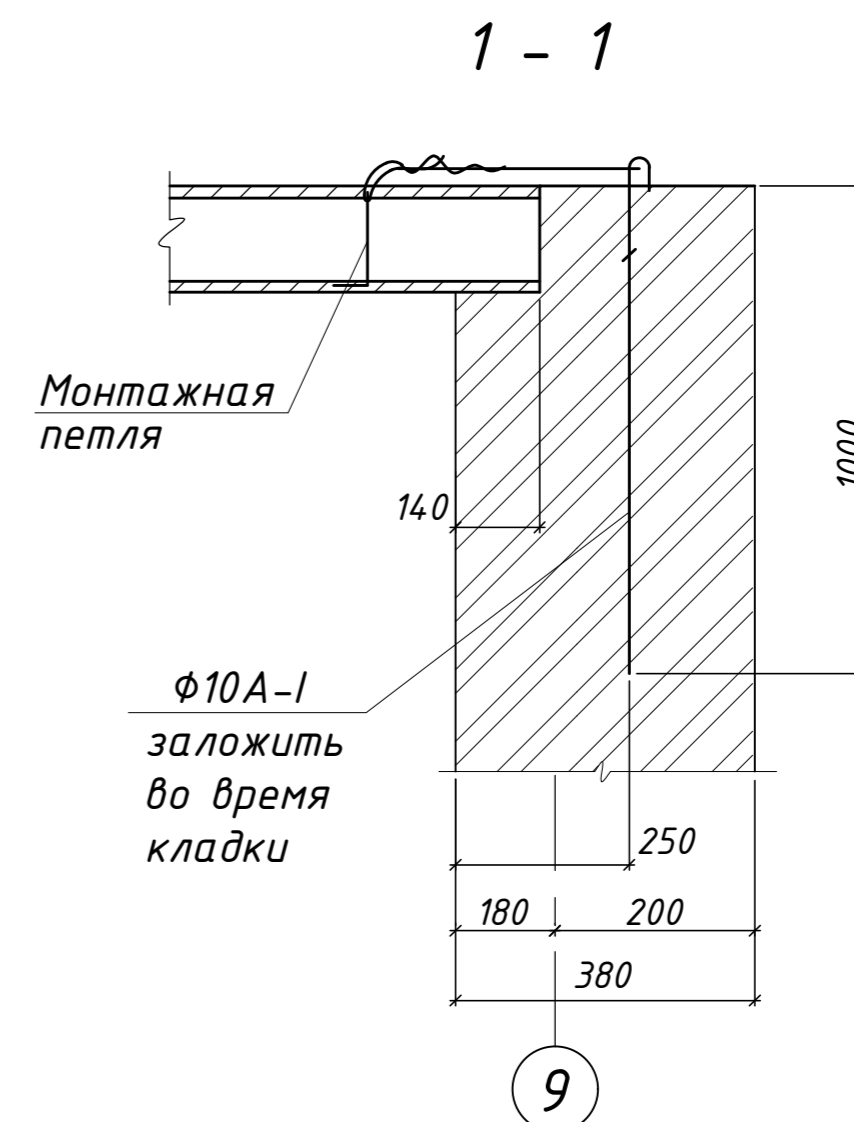


Схема расположения плит перекрытия на отм. +3,000



Спецификация к маркировочной схеме

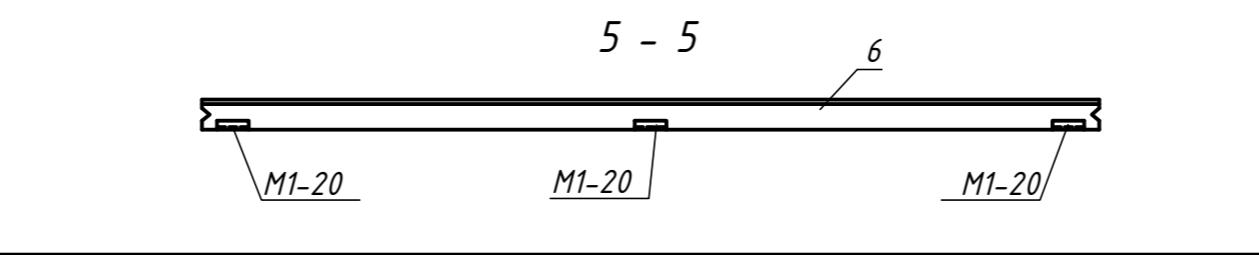
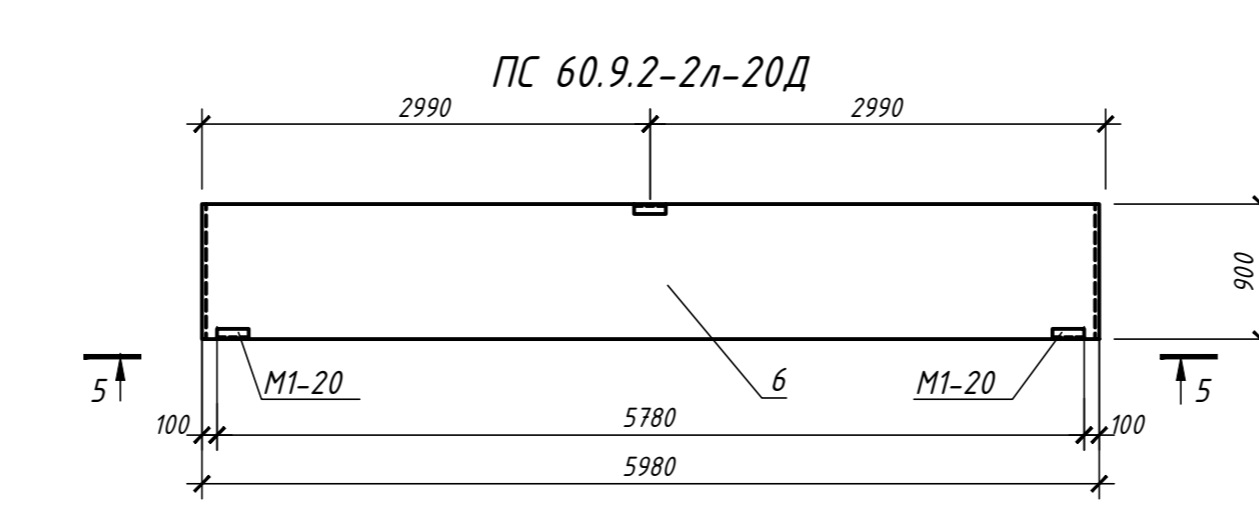
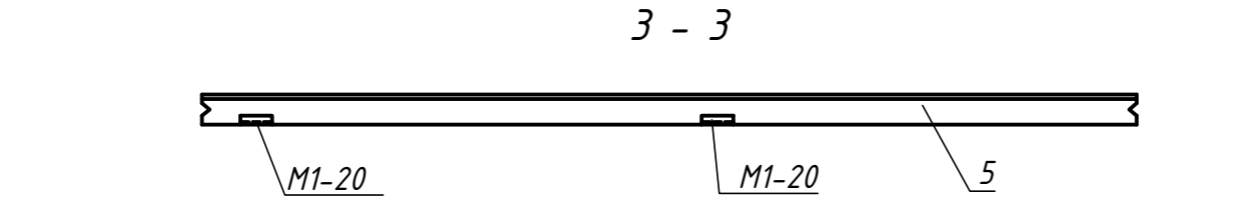
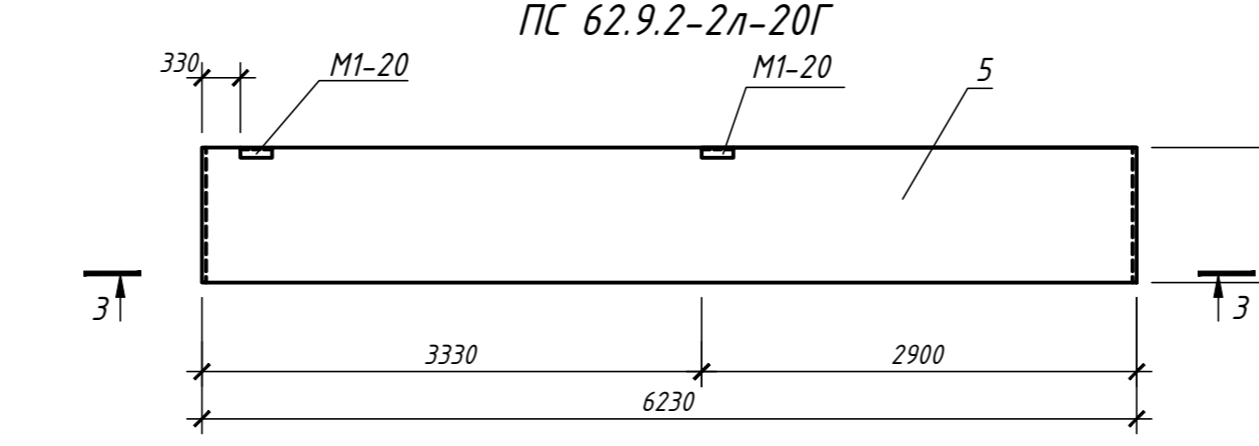
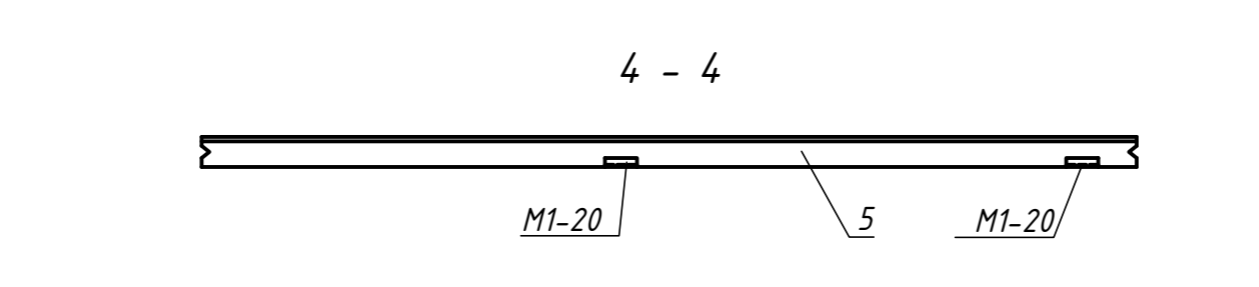
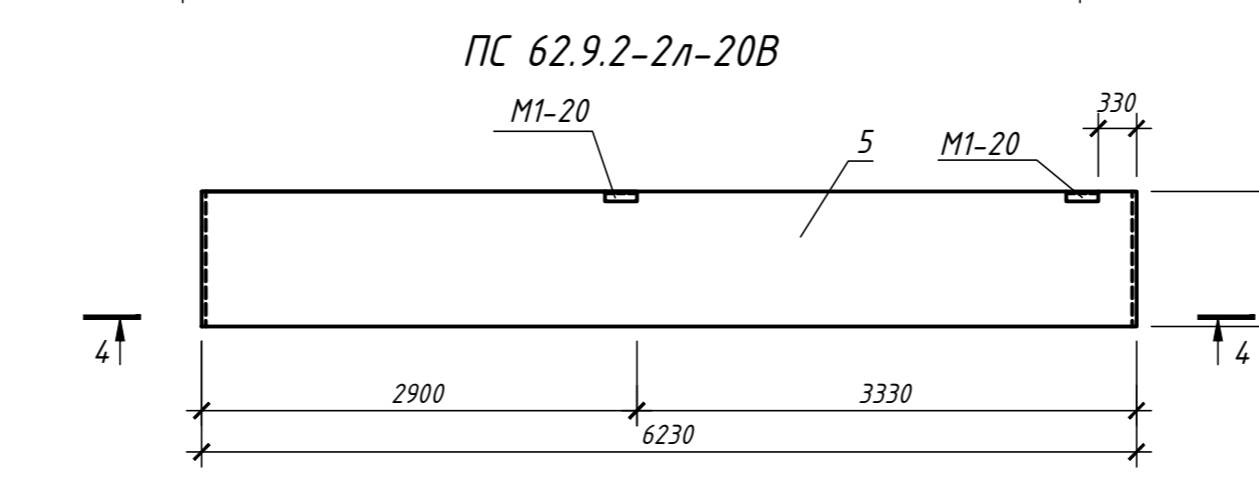
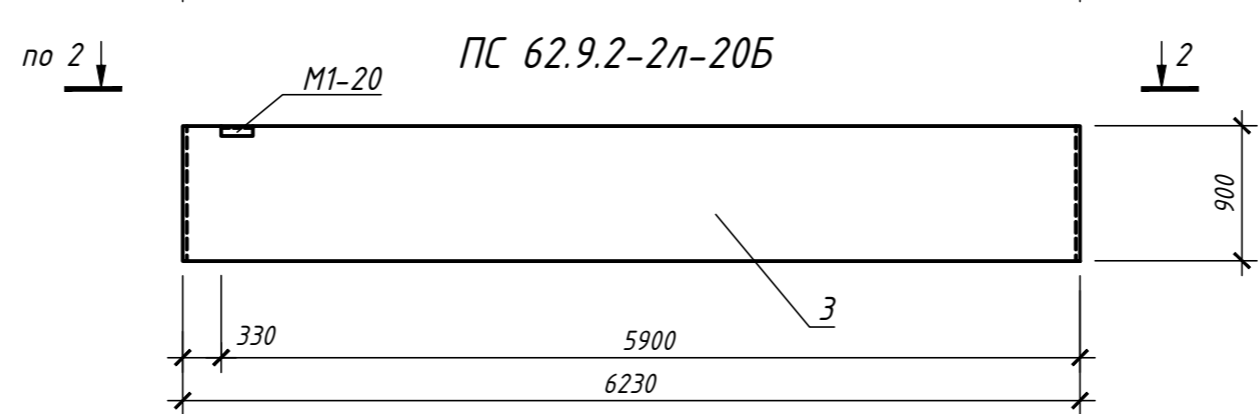
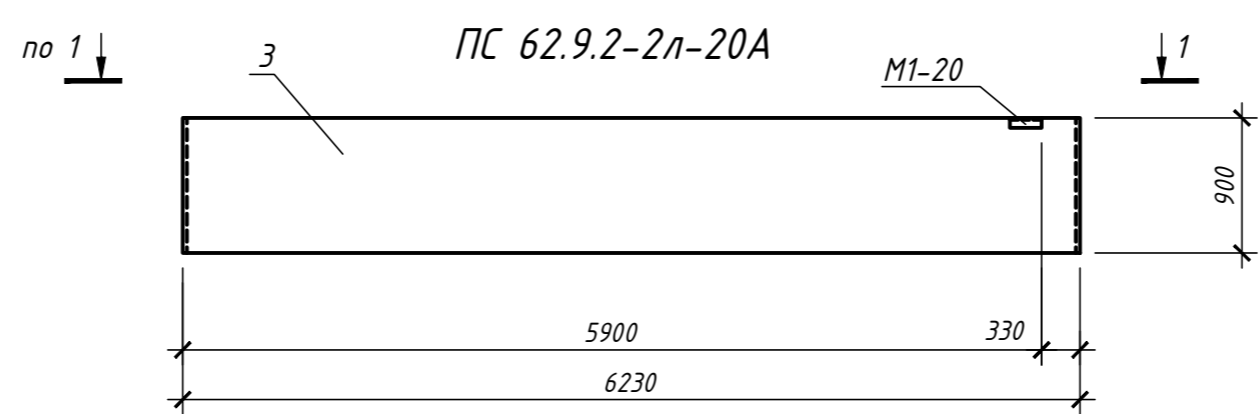
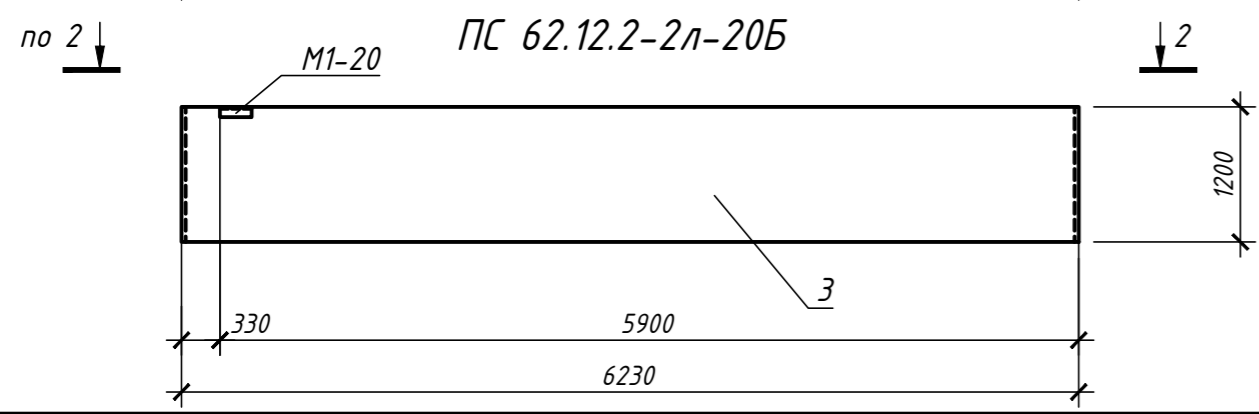
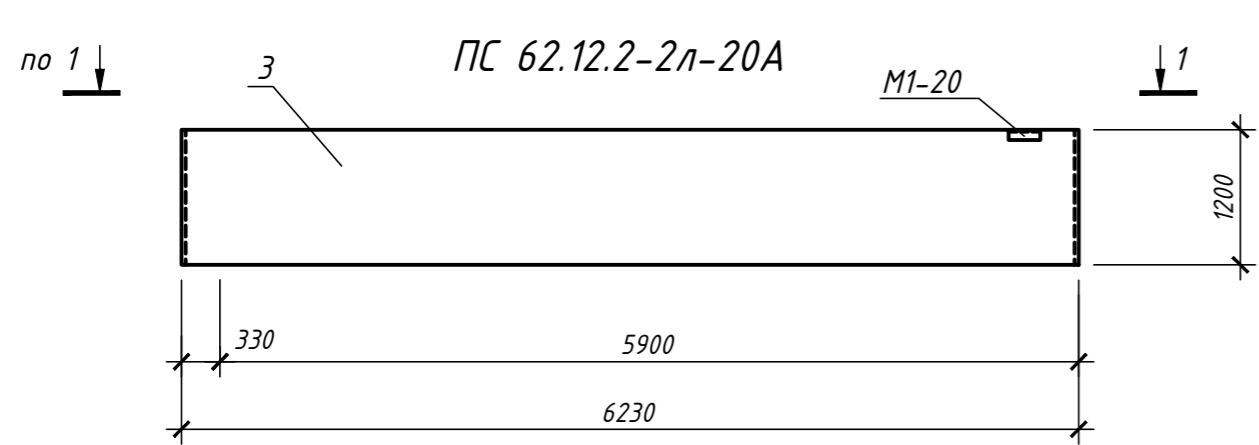
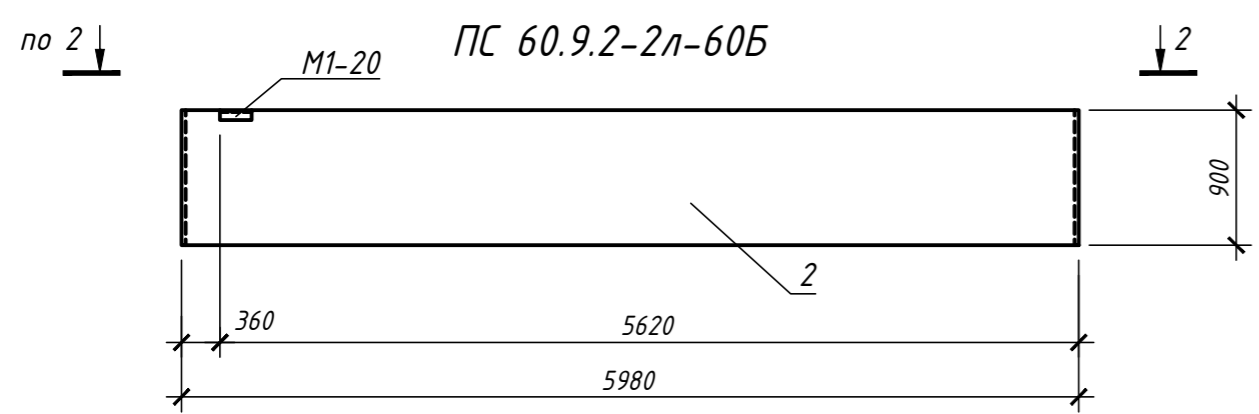
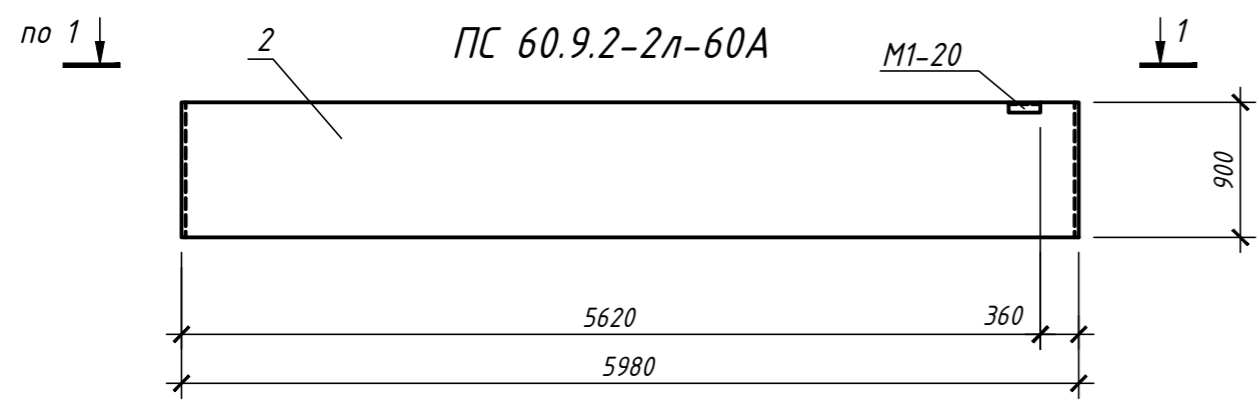
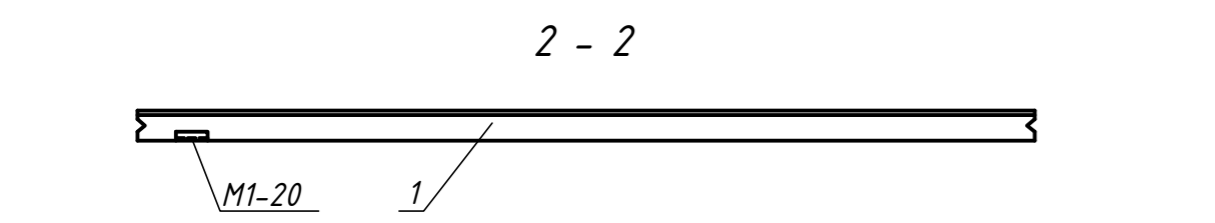
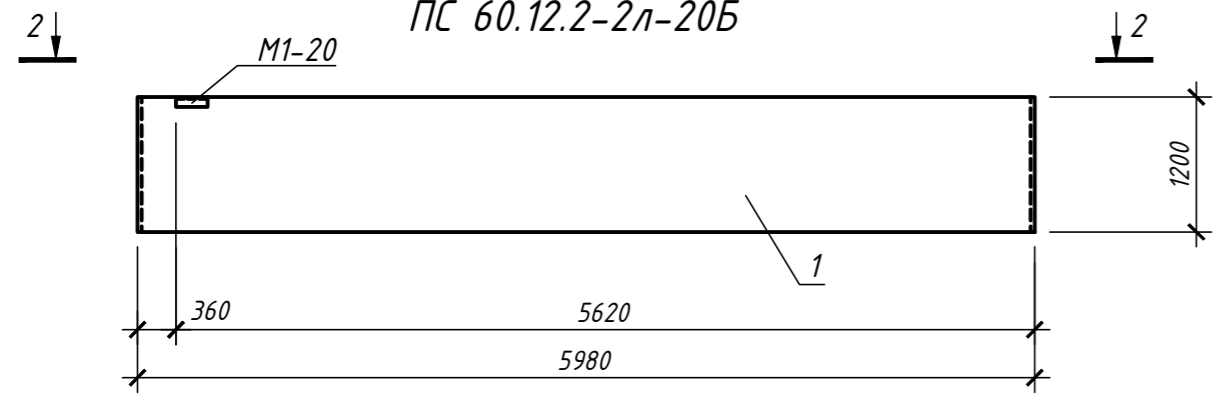
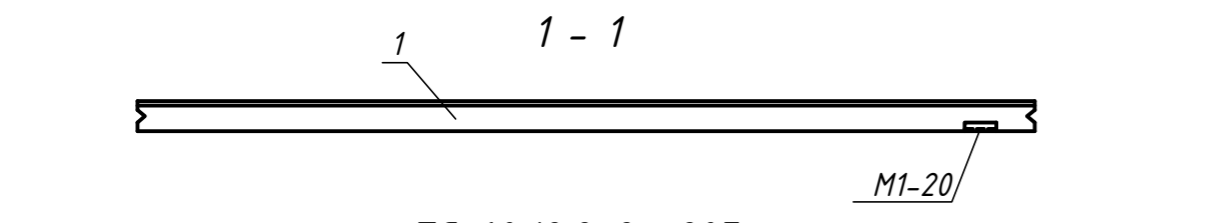
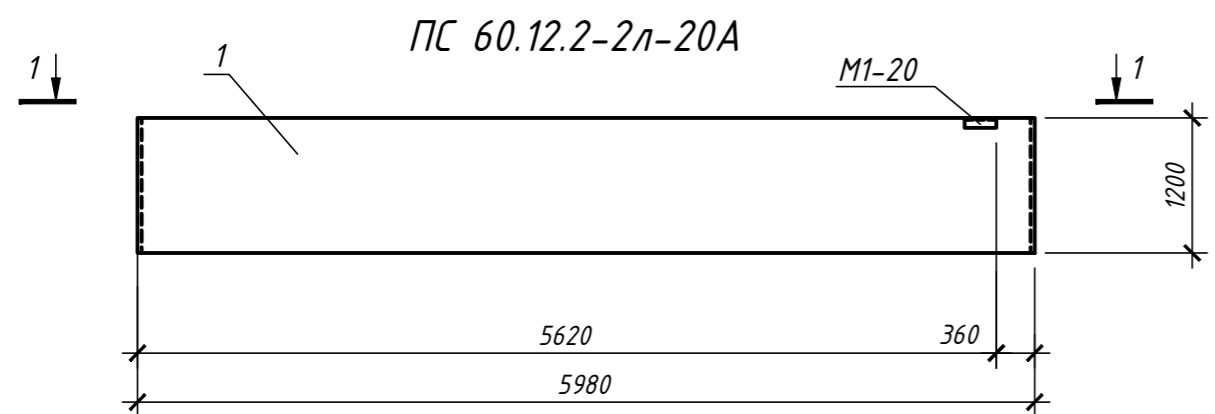
Марка, поз.	Обозначение	Наименование	Кол.	Масса ед., кг	Примеч., кг
Плиты перекрытий сборные ж/б многопустотные					
1	1.141-1 в.63	ПК57.15-6АтУТ	7	2675	
2	—   —	ПК57.12-6АтУТ	1	2000	



- Общие данные см. л.1.
- Монтаж сборных железобетонных конструкций производить в соответствии с указаниями серии 1.141-1 в.63.
- Плиты связать между собой за монтажные петли вязальной проволокой  $\Phi$ 6мм. = 1,5кг.
- В местах соприкосновения плит перекрытия и колонн, выдуть часть плиты размером ( см.схему данный лист).
- Расход материала по узлу "1":
  - $\Phi$ 6А-I - 3,2кг;
  - $\Phi$ 10А-I - 8,4кг.

Изм.	Кол.	Лист	№ док.	Подпись	Дата				
ГИП						Производственный цех по изготовлению ж/б изделий	Стадия	Лист	Листов
								12	
Провер.						Схема расположения плит перекрытия на отм. +3,000			
Разраб.									

Согласовано:			
Взам.инв.№			
Подпись и дата			
Инв.№ подл			



Спецификация на 1 элемент конструкции

Марка	Обозначение	Наименование	Кол. шт.	Масса ед., кг	Примечание масса всех, кг
ПС 60.12.2-2л-20А, ПС 60.12.2-2л-20Б					
Сборочные единицы:					
1	1.030.1-1/88 в.2-5	ПС 60.12.2-2л-20	1		*)
M1-20	- // -	Закладное изделие M1-20	1		
ПС 60.9.2-2л-60А, ПС 60.9.2-2л-60Б					
Сборочные единицы:					
2	1.030.1-1/88 в.2-5	ПС 60.9.2-2л-60	1		*)
M1-20	- // -	Закладное изделие M1-20	1		
ПС 62.12.2-2л-20А, ПС 62.12.2-2л-20Б					
Сборочные единицы:					
3	1.030.1-1/88 в.2-5	ПС 62.12.2-2л-20	1		*)
M1-20	- // -	Закладное изделие M1-20	1		
ПС 62.9.2-2л-20А, ПС 62.9.2-2л-20Б					
Сборочные единицы:					
4	1.030.1-1/88 в.2-5	ПС 62.9.2-2л-20	1		
M1-20	- // -	Закладное изделие M1-20	1		
ПС 62.9.2-2л-20В					
Сборочные единицы:					
5	1.030.1-1/88 в.2-5	ПС 62.9.2-2л-20	1		*)
M1-20	- // -	Закладное изделие M1-20	2		
ПС 62.9.2-2л-20Г					
Сборочные единицы:					
5	1.030.1-1/88 в.2-5	ПС 62.9.2-2л-20	1		*)
M1-20	- // -	Закладное изделие M1-20	2		
ПС 60.9.2-2л-20Д					
Сборочные единицы:					
6	1.030.1-1/88 в.2-5	ПС 60.9.2-2л-20	1		*)
M1-20	- // -	Закладное изделие M1-20	3		

\*) Установить дополнительные закладные изделия по данному чертежу, остальное см. серию 1.030.1-1/88 в.2-5  
Все панели начерчены как вид из помещения.

Согласовано:	
Взаим.инв.№	
Подпись и дата	
Инв.№ подл	

Изм.	Кол.	Лист № док.	Подпись	Дата	Стадия	Лист	Листов
ГИП		Гусельников			Производственный цех по изготовлению ж/б изделий		
Провер.		Стрижаченко					
Разраб.		Резник			Стеновые панели с дополнительными закладными изделиями		