

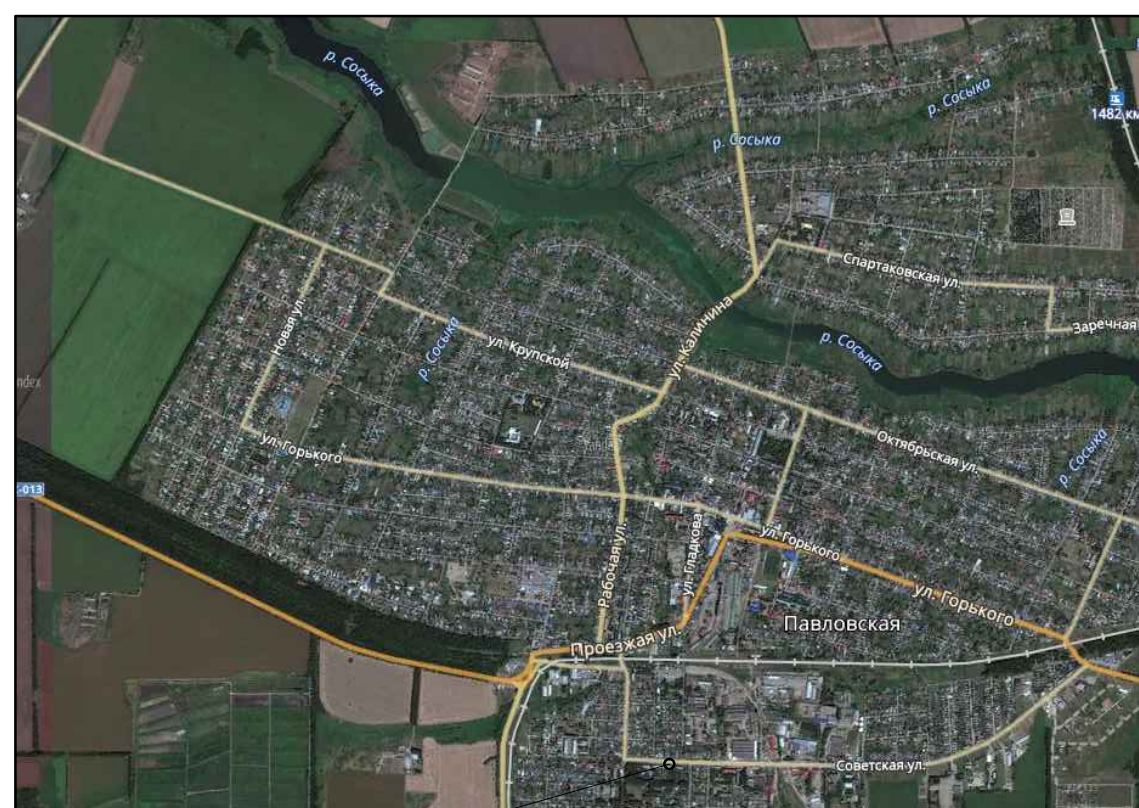
Торговый павильон.



Фасад фактический.



Ситуационный план

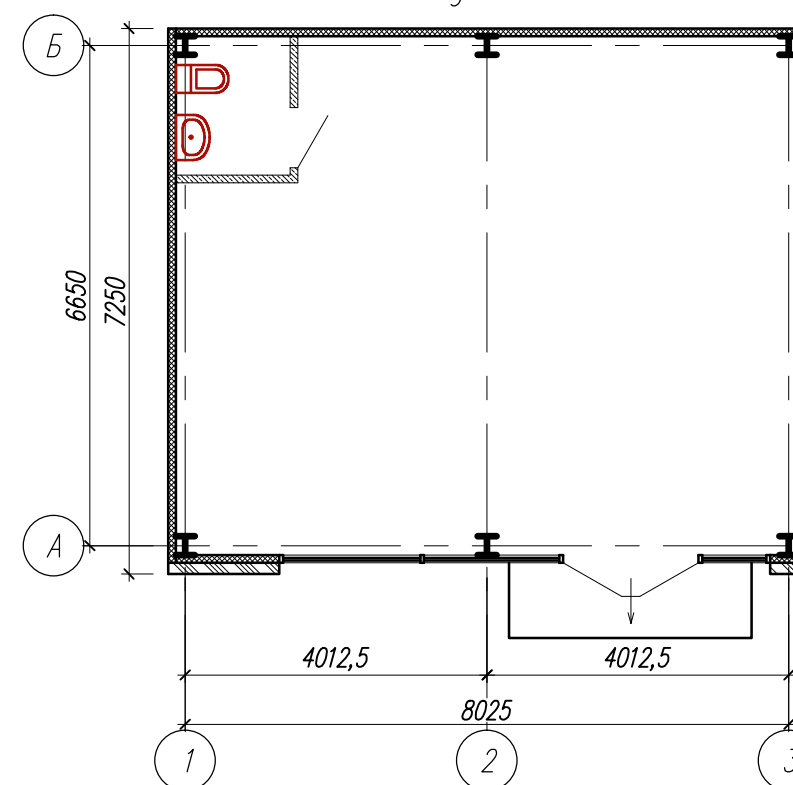


Место расположения

Технико экономические показатели:

Площадь застройки	- 63,6 м2
Торговая площадь	- 55,7 м2
Общая площадь помещений	- 58,4 м2
Этажность	- 1

План здания.



Торговый павильон, расположен по адресу: Краснодарский край, Павловский район, станция Павловская, улица Советская, 52/Б
Получено разрешение на строительство и ввод в эксплуатацию, здание используется по назначению.

Инв. № подл.	Подп. и дата	Взам. инв. №

Изм.	Кол. уч.	Лист	№ док.	Подп.	Дата

17-03-11

Лист