

Строительство бани, кухни, прачечной, бассейна.
(Вариант 1)

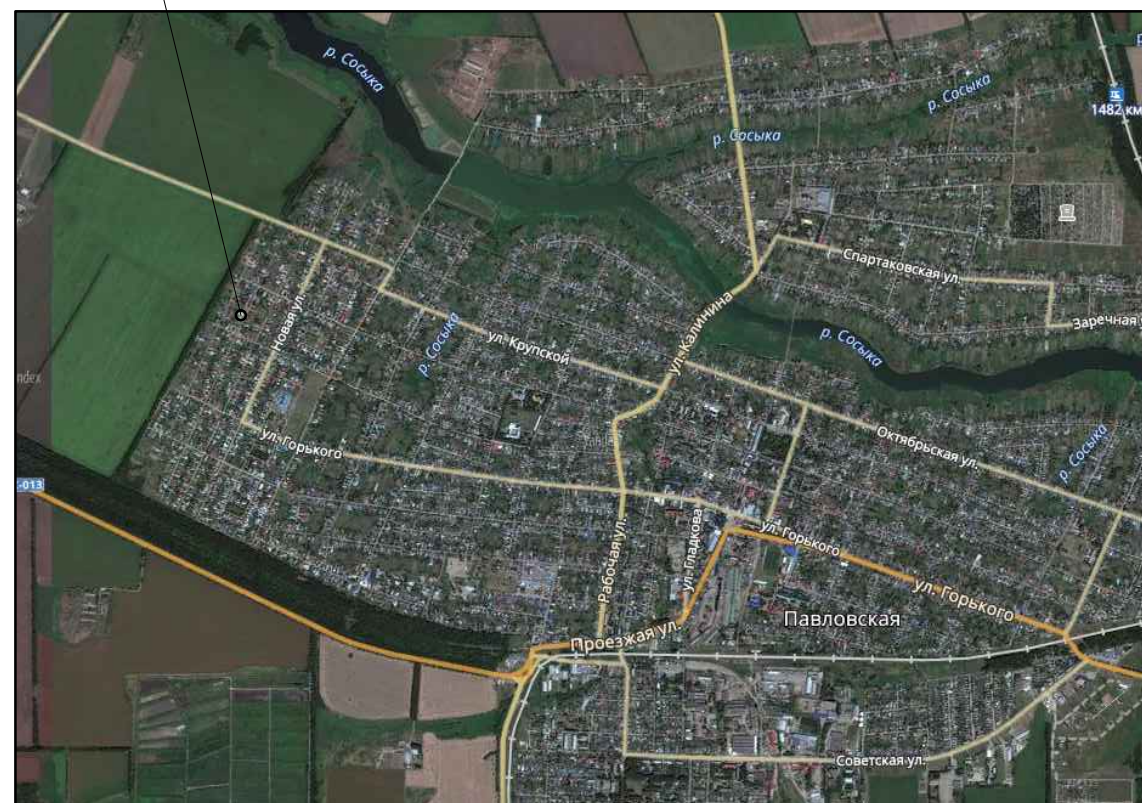


Строительство бани, кухни, прачечной, бассейна.
(Вариант 2)

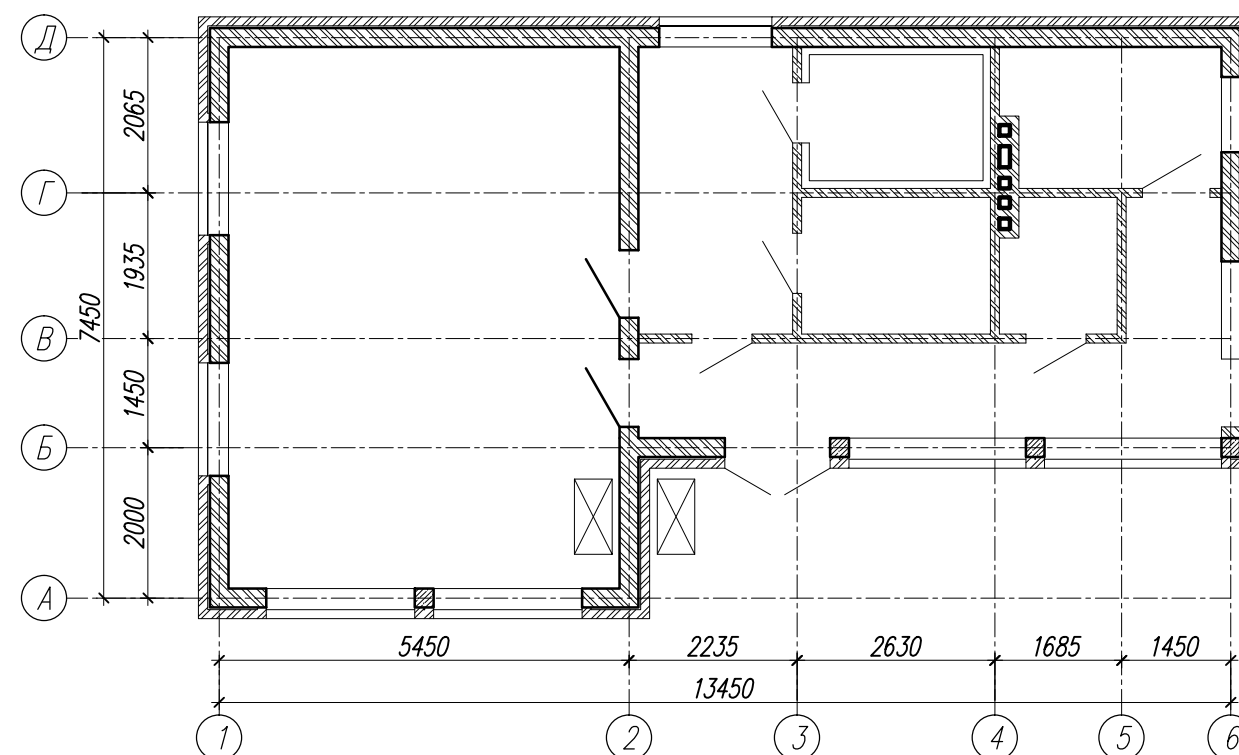


Место расположения

Ситуационный план



План здания



Технико экономические показатели:

Площадь застройки — 96,0 м²
 Общая площадь помещений — 73,8 м²
 Этажность — 1

Строительство бани, кухни, прачечной, бассейна на земельном участке предоставленном для ведения личного подсобного хозяйства, расположенном по адресу: Краснодарский край, Павловский район, станция Павловская, улица Революционная, 85
 Разрешение на строительство не требуется, здание построено и используется по назначению.

Взам. инв. №	
Подп. и дата	
Инв. № подл.	

Изм.	Кол. уч.	Лист	№ док.	Подп.	Дата

16-10-06

Лист