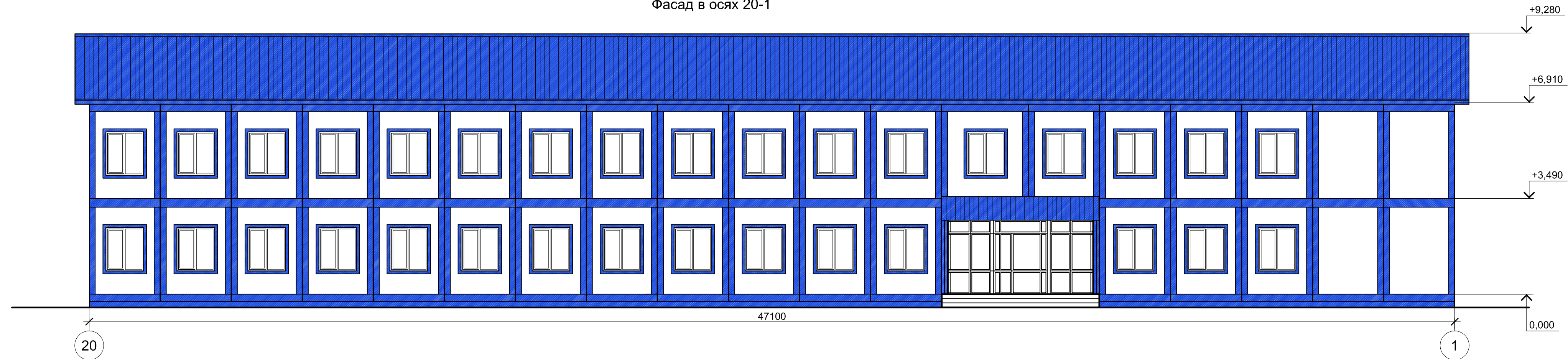


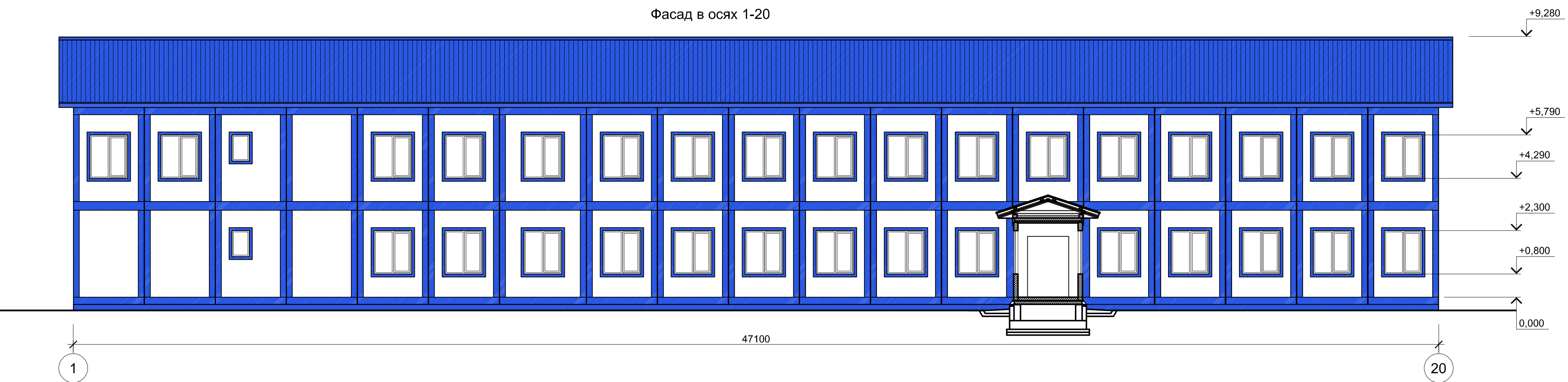
Административно-бытовой корпус
с пешеходной галерей

Име. № подл.	Подп. и дата	Взам. инв. №.

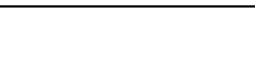
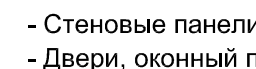


Фасад в осях 20-1



Фасад в осях 1-20



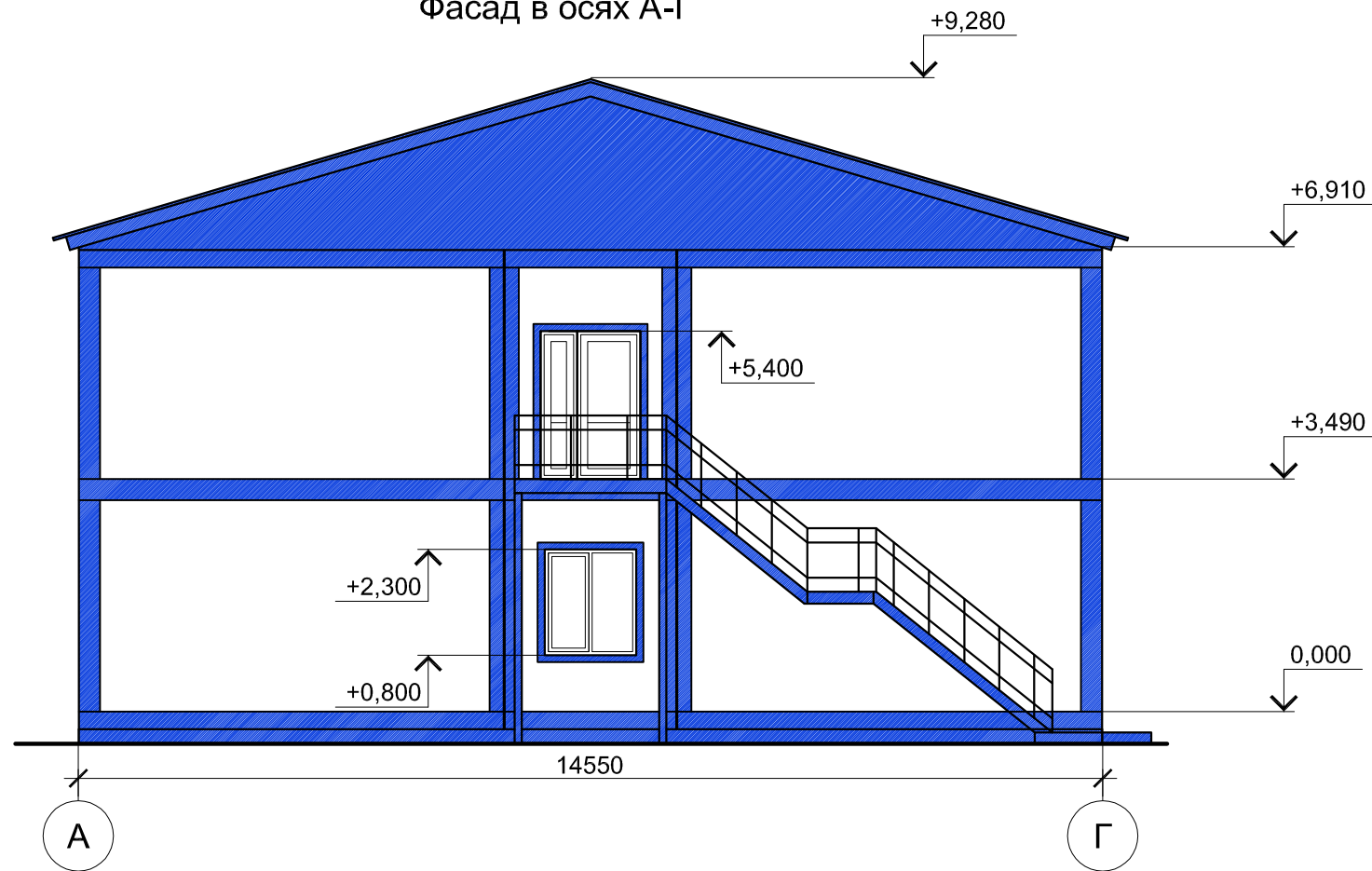
Условные обозначения:

-  - Стеновые панели - RAL 9003
-  - Двери, оконный профиль - RAL 9003
-  - Обрамление окон, дверей, карниза, ограждения - RAL 5005
-  - Кровля - профлист - RAL 5005

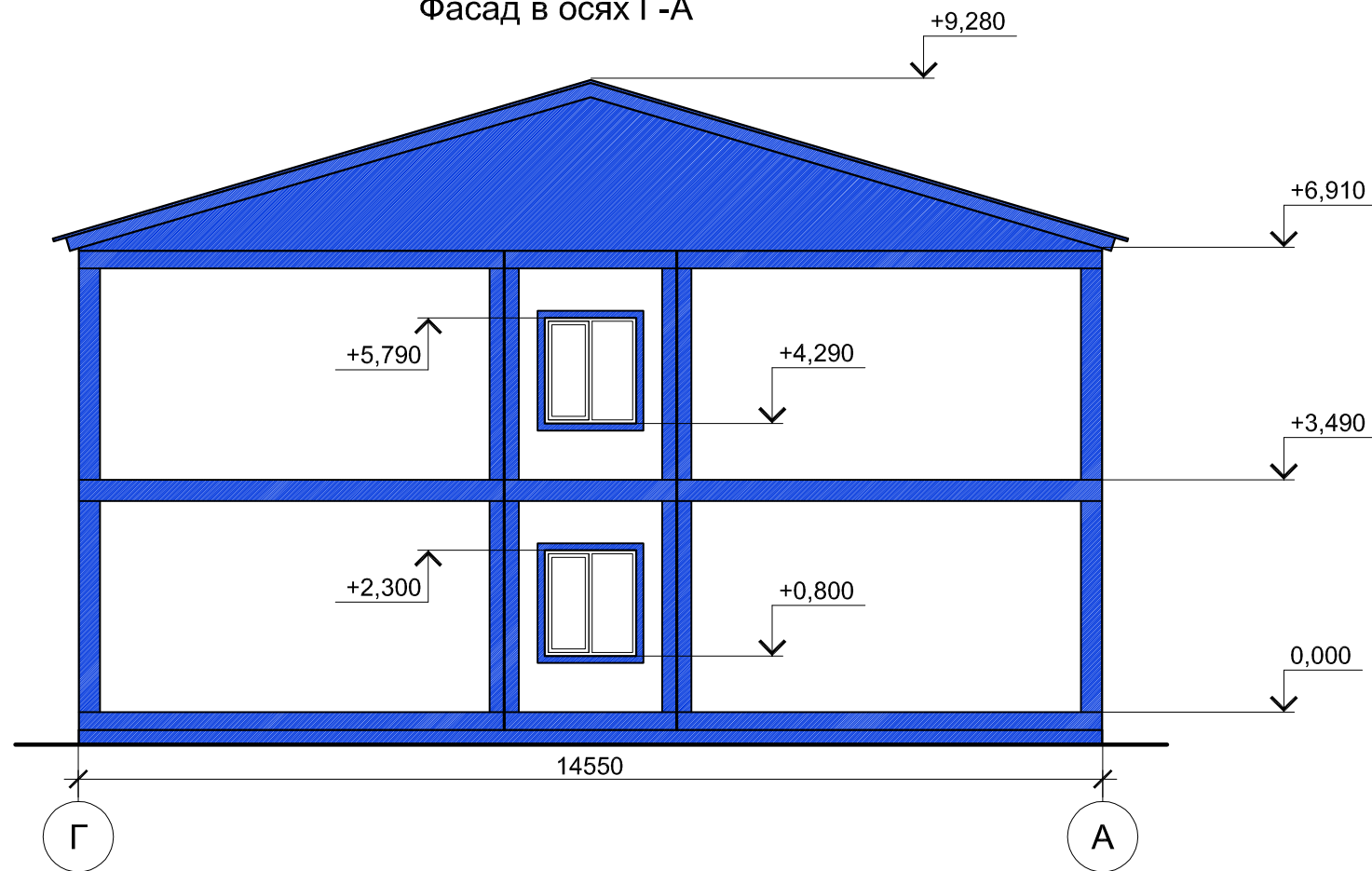
						Промышленная зона г. Амурск, Хабаровского края, на территории промышленной площадки ООО «АГМК»			
Изм.	Кол. уч.	Лист	№ док.	Подп.	Дата	Комплекс объектов Административно-бытового обслуживания ООО «Амурский гидрометаллургический комбинат» (ООО «АГМК»), Административный корпус с пешеходной галереей	Стадия	Лист	Листов
								3	
						Фасады в осях 20-1, 1-20			

Согласовано
 Подп. и дата
 Инв. № подл.
 Взам. инв. №

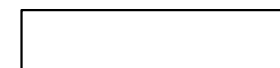


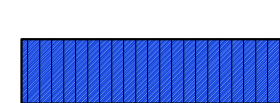
Фасад в осях А-Г



Фасад в осях Г-А



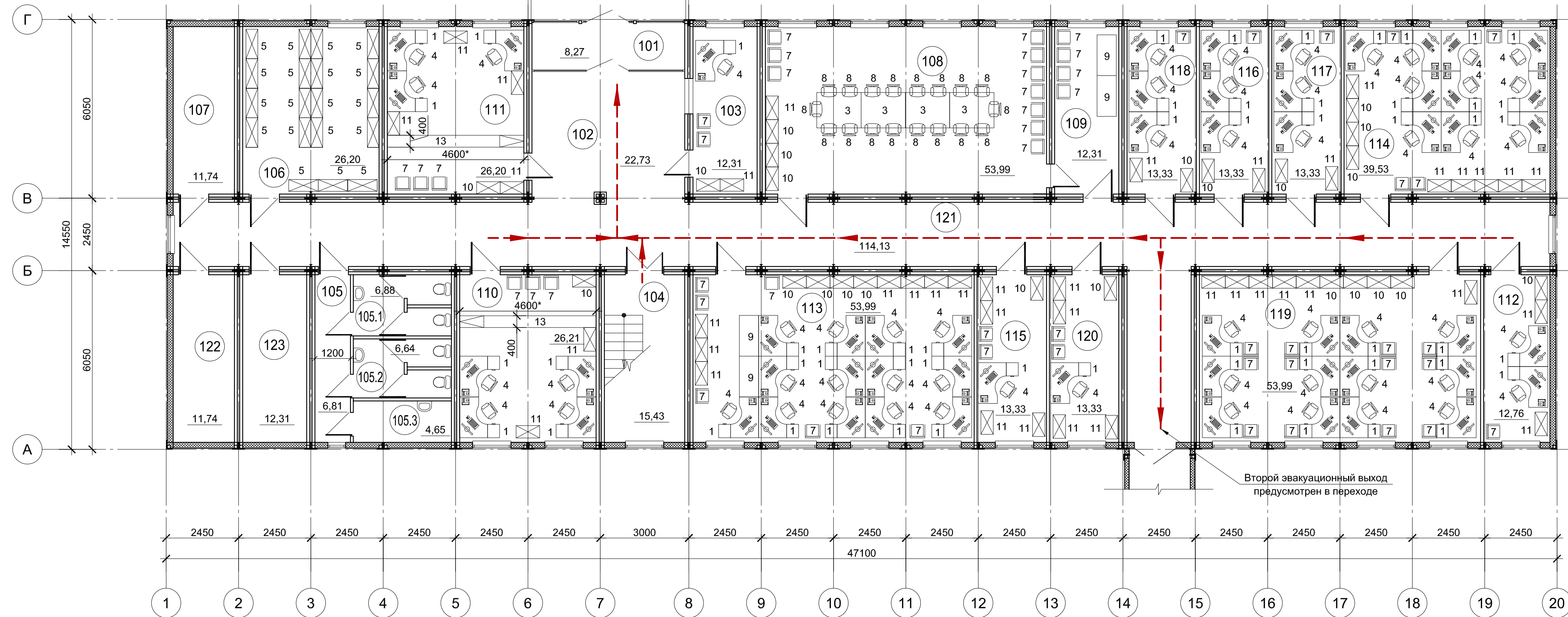
Условные обозначения:

-  - Стеновые панели - RAL 9003
-  - Двери, оконный профиль - RAL 9003
-  - Обрамление окон, дверей, карниза, ограждения - RAL 5005
-  - Кровля - профлист - RAL 5005

				Промышленная зона г. Амурск, Хабаровского края, на территории промышленной площадки ООО «АГМК»		
				Комплекс объектов Административно-бытового обслуживания ООО «Амурский гидрометаллургический комбинат» (ООО «АГМК»), Административный корпус		
				Стадия	Лист	Листов
					4	
				Фасады в осях А-Г, Г-А		

Инд. № подл.	Подп. и дата	Взам. инв. №

План 1 этажа с расстановкой оборудования



Экспликация помещений 1 этажа

Номер пом.	Наименование	Площадь, кв.м	Кат. пом.	Номер пом.	Наименование	Площадь, кв.м	Кат. пом.
120	Кабинет заместителя главного инженера	13,33		101	Тамбур	8,27	
121	Коридор	114,13		102	Вестибюль	22,73	
122	Электрощитовая	11,74		103	Пост охраны	12,31	
123	Узел ввода	12,31		104	Лестничная клетка	15,43	
				105	Коридор	6,81	
				105.1	Санузел мужской	6,88	
				105.2	Санузел женский	6,64	
				105.3	Помещение хранения уборочного инвентаря	4,65	
				106	Архив	26,20	
				107	Венткамера	11,74	
				108	Большая переговорная	53,99	
				109	Зона кофе-брейк	12,31	
				110	Кабинет административно-хозяйственного отдела со стойкой и зоной посетителей	26,21	
				111	Кабинет отдела кадров со стойкой и зоной посетителей	26,20	
				112	Кабинет исполнительного директора по безопасности	12,76	
				113	Кабинет планово-экономического отдела	53,99	
				114	Кабинет производственно-технического отдела	39,53	
				115	Кабинет заместителя главного инженера по производству	13,33	
				116	Кабинет отдела капитального строительства. Инженеры	13,33	
				117	Кабинет отдела коммерческих услуг	13,33	
				118	Кабинет отдела сметного строительства. Сметный отдел	13,33	
				119	Кабинет отдела материально-технического обеспечения	53,99	

Второй эвакуационный выход предусмотрен в переходе

1. Спецификацию оборудования см. лист 3

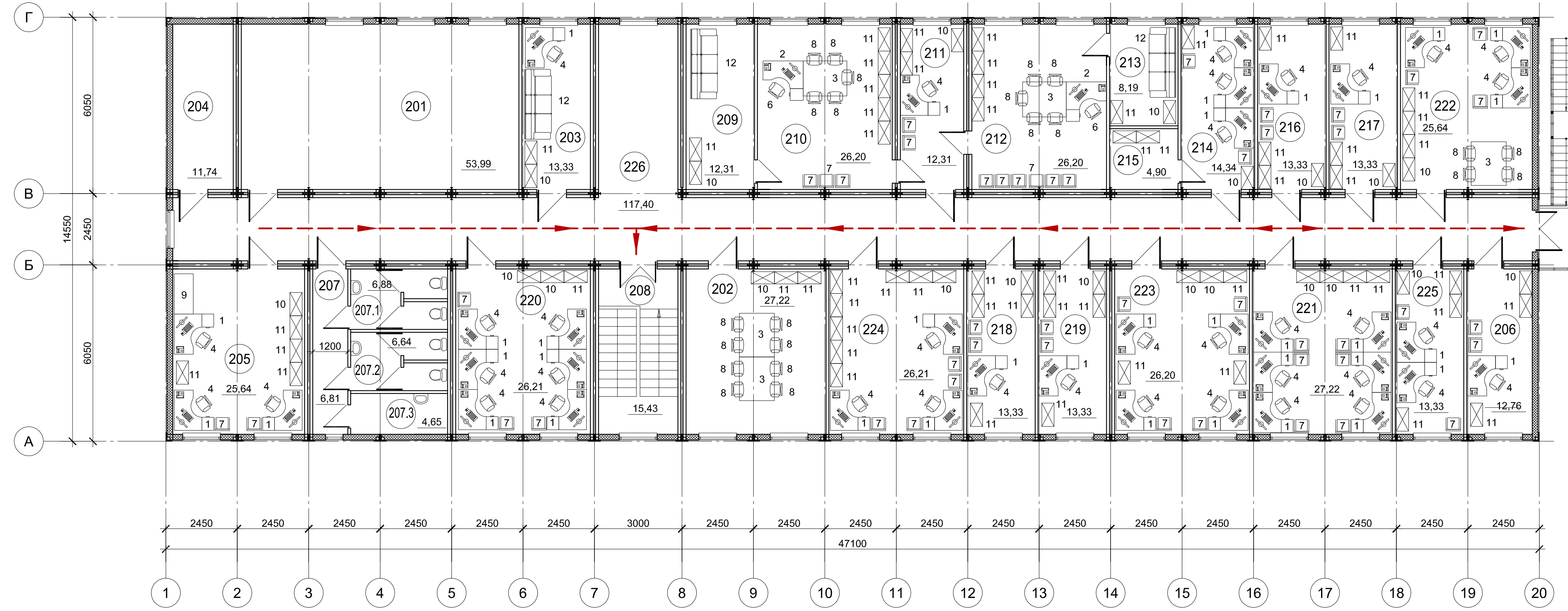
Изм.	Кол. уч.	Лист	№ док.	Подп.	Дата	Промышленная зона г. Амурск, Хабаровского края, на территории промышленной площадки ООО «АГМК»			
						Комплекс объектов Административно-бытового обслуживания ООО «Амурский гидрометаллургический комбинат» (ООО «АГМК»). Административный корпус с пешеходной галереей	Стадия	Лист	Листов
						План 1 этажа с расстановкой оборудования		1	

Инв. № подл. | Подп. и дата | Взам. инв. № | Согласовано

Экспликация помещений 2 этажа

Номер пом.	Наименование	Площадь, кв.м	Кат. пом.	Номер пом.	Наименование	Площадь, кв.м	Кат. пом.
221	Кабинет зам. главного инженера по ОТ и ПБ, Отдел ОТ и ТБ. Отдел ООС	27,22		201	Помещение музея	53,99	
222	Кабинет отдела труда и заработной платы	25,64		202	Малая переговорная	27,22	
223	Кабинет главного энергетика. Служба главного энергетика	26,20		203	Кабинет для гостей (VIP)	13,33	
224	Кабинет главного технолога. Служба главного технолога	26,21		204	Серверная	11,74	
225	Кабинет заместителя управляющего директора по кап.стр. Нач. отдела кап. стр.	13,33		205	Помещение IT-службы	25,64	
226	Коридор	117,40		206	Кабинет заместителя управляющего директора по матер.-технич. обеспечению	12,76	
				207	Коридор	6,81	
				207.1	Санузел мужской	6,88	
				207.2	Санузел женский	6,64	
				207.3	Помещение хранения уборочного инвентаря	4,65	
				208	Лестничная клетка	15,43	
				209	Комната отдыха	12,31	
				210	Кабинет управляющего директора	26,20	
				211	Приемная	12,31	
				212	Кабинет главного инженера	26,20	
				213	Комната отдыха	8,19	
				214	Юридический отдел	14,34	
				215	Архив юридического отдела	4,90	
				216	Кабинет заместителя управляющего директора по экономике и финансам	13,33	
				217	Кабинет заместителя управляющего директора по персоналу	13,33	
				218	Кабинет заместителя управляющего директора по социальной политике	13,33	
				219	Кабинет заместителя управляющего директора по безопасности	13,33	
				220	Кабинет зам. главного инженера по АСУТП. Служба автоматизации	26,21	

План 2 этажа с расстановкой оборудования



Второй эвакуационный выход с этажа предусмотрен по лестнице III типа

1. Спецификацию оборудования см. лист 3

Изм.	Кол. уч.	Лист	№ док.	Подп.	Дата	Промышленная зона г. Амурск, Хабаровского края, на территории промышленной площадки ООО «АГМК»	Стадия	Лист	Листов
Комплекс объектов Административно-Бытового обслуживания ООО «Амурский гидromеталлургический комбинат» (ООО «АГМК»), Административный корпус с пешеходной галереей									
План 2 этажа с расстановкой оборудования									

Инв. № подл. | Подп. и дата | Взам. инв. № | Согласовано

Административной корпус с пешеходной галереей. 2 этажа.

Количество помещений и кабинетов по этажам с указанием кол-во человек для каждого кабинета – предварительные данные.

Первый этаж

Название помещения	Количество человек
Тамбур входа	-
Вестибюль	-
Пост охраны	1
Кабинет отдела капитального строительства. Сметный отдел	3
Кабинет отдела капитального строительства. Инженеры.	3
Кабинет исполнительного директора по безопасности	2
Кабинет отдела материально технического обеспечения	12
Кабинет производственно-технического отдела	10
Кабинет заместителя главного инженера по производству	1
Кабинет заместителя главного инженера	1
Кабинет планово-экономического отдела. Отдела сканирования.	13
Кабинет отдела коммерческих услуг	3
Кабинет административно-хозяйственного отдела со стойкой и зоной посетителей	4
Кабинет отдела кадров со стойкой и зоной посетителей	3
Помещение Архива размером 6,0 на 6,0 метров	1
Большая переговорная	30
Зона кофе-брейк*	-
Электрощитовая	-
Сан. узел женский	-
Сан. узел мужской	-
Помещение хранения уборочного инвентаря	-
Вент. камера с узлом ввода	-
Общий коридор	-
Лестничная клетка	-

Второй этаж

Название помещения	Количество человек
Кабинет управляющего директора с отдельным помещением для отдыха	1
Приемная**	2
Кабинет главного инженера с отдельным помещением для отдыха	1
Кабинет заместителя управляющего директора по экономике и финансам	1
Кабинет заместителя управляющего директора по материально техническому обеспечению	1
Кабинет заместителя управляющего директора по капитальному строительству, начальник отдела капитального строительства	2
Кабинет заместителя управляющего директора по социальной политике	1
Кабинет заместителя управляющего директора по безопасности	1
Кабинет заместителя управляющего директора по персоналу	1

Кабинет отдела труда и заработной платы	3
Кабинет заместителя главного инженера по охране труда и промышленной безопасности, отдел по охране труда и технике безопасности, отдел охраны окружающей среды	6
Кабинет заместителя главного инженера по АСУТП, служба автоматизации	6
Кабинет главного технолога, служба главного технолога	3
Юридический отдел с архивом (предусмотреть место для стеллажей)	3
Кабинет главного энергетика, служба главного энергетика	4
Помещение IT - службы	3
Серверная	-
Кабинет для гостей (VIP)	2
Малая переговорная	10
Помещение музея размером 6,0 на 9,0 м	-
Сан. узел женский	-
Сан. узел мужской	-
Общий коридор	-
Лестничная клетка	-

Поз.	Наименование и техническая характеристика	Тип, марка, обозначение документа, опросного листа	Код продукции	Поставщик	Ед. измерения	Кол.	Масса 1 ед., кг	Примечание
1	2	3	4	5	6	7	8	9
1	Стол угловой (эргономичный) с тумбой, 1400*х1400*х760*мм * - размеры уточняются у выбранного производителя	-	-	Торговая сеть	Шт.	93	-	
2	Стол руководителя угловой (эргономичный) с тумбой, 1400*х1400*х760*мм * - размеры уточняются у выбранного производителя	-	-	Торговая сеть	Шт.	2	-	
3	Стол для переговоров 1500*х1200*х760*мм * - размеры уточняются у выбранного производителя	-	-	Торговая сеть	Шт.	9	-	
4	Кресло офисное для сотрудника	-	-	Торговая сеть	Шт.	93	-	
5	Стеллаж архивный металлический 1000х400х1850мм	-	-	Торговая сеть	Шт.	19	-	
6	Кресло офисное для руководителя	-	-	Торговая сеть	Шт.	2	-	
7	Стул для посетителей	-	-	Торговая сеть	Шт.	99	-	
8	Кресло для переговорной	-	-	Торговая сеть	Шт.	40	-	
9	Стол рабочий 1400*х700*х760*мм * - размеры уточняются у выбранного производителя	-	-	Торговая сеть	Шт.	5	-	
10	Шкаф для одежды 800*х400*х2000*мм * - размеры уточняются у выбранного производителя	-	-	Торговая сеть	Шт.	44	-	
11	Шкаф для бумаг 800*х400*х2000*мм * - размеры уточняются у выбранного производителя	-	-	Торговая сеть	Шт.	98	-	
12	Диван кожаный	-	-	Торговая сеть	Шт.	3	-	
13	Барьерная стойка, 4600*х400*х1200*мм * - индивидуальное изготовление. Перед заказом рекоменд. замеры на месте	-	-	Индивидуальное изгот.	Шт.	2	-	

Согласовано:

Взамен инв. №

Подпись и дата

Име. № подл.

- Габариты оборудования уточняются у выбранного производителя.
- Орг.техника в спецификации не учитывается

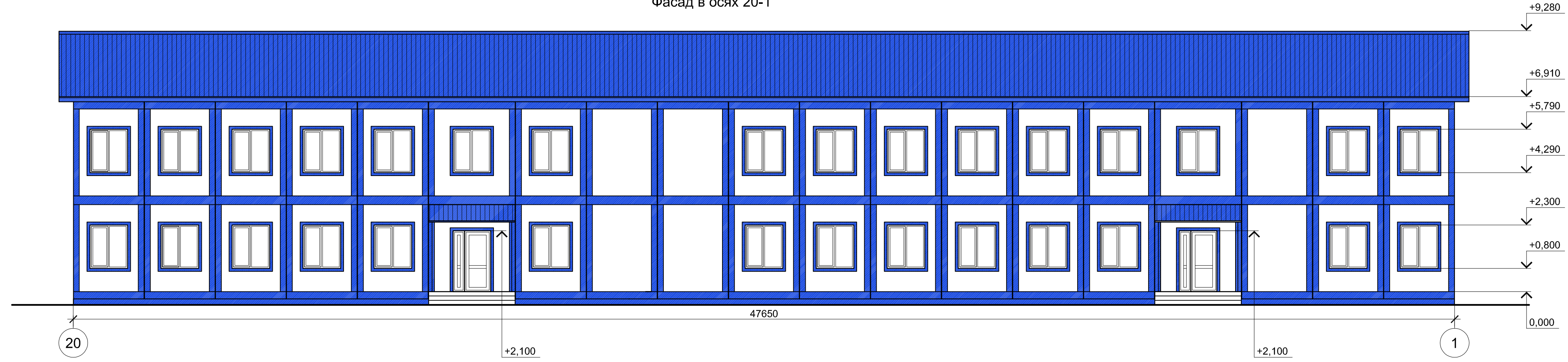
Изм.	Кол. уч.	Лист	№ док.	Подп.	Дата

Промышленная зона г. Амурск, Хабаровского края, на территории промышленной площадки ООО «АГМК»		
Комплекс объектов Административно-бытового обслуживания ООО «Амурский гидromеталлургический комбинат» (ООО «АГМК»). Административный корпус с пешеходной галереей	Стадия	Лист
Спецификация оборудования, изделий и материалов		3
	Листов	

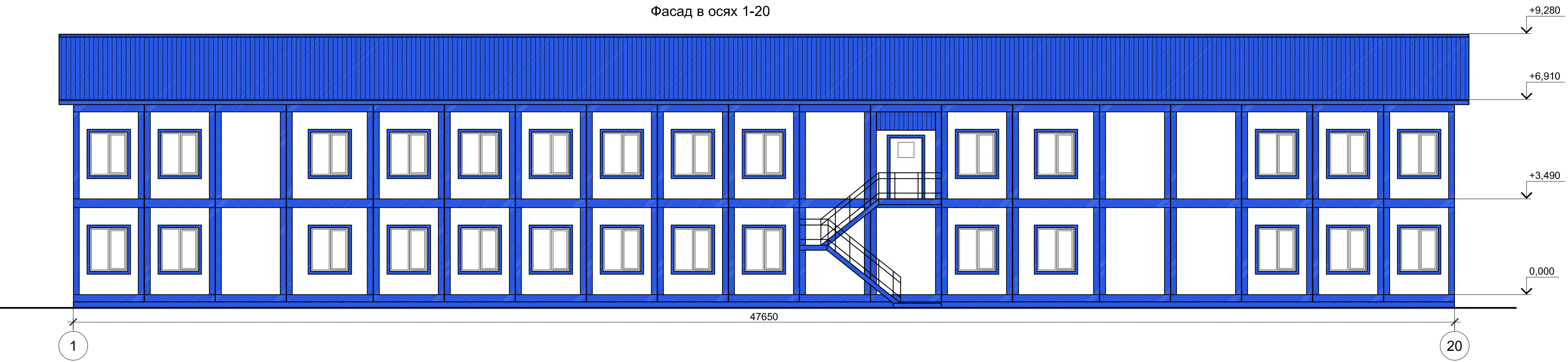
Бытовой корпус № 2

Име. № подл.	Подп. и дата	Взам. инв. №.

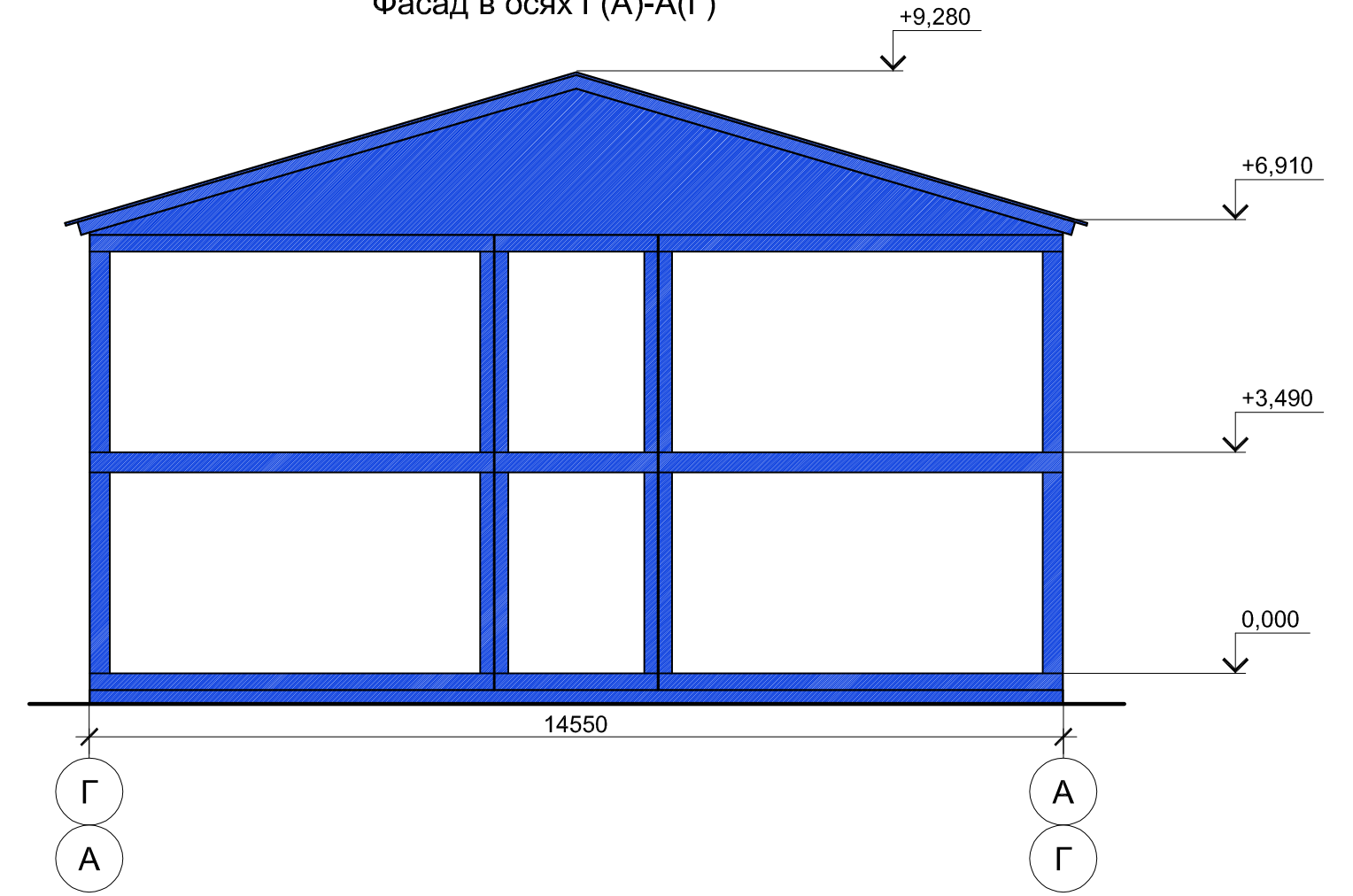
Фасад в осях 20-1



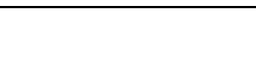



Фасад в осях 1-20



Фасад в осях Г(А)-А(Г)



Условные обозначения:

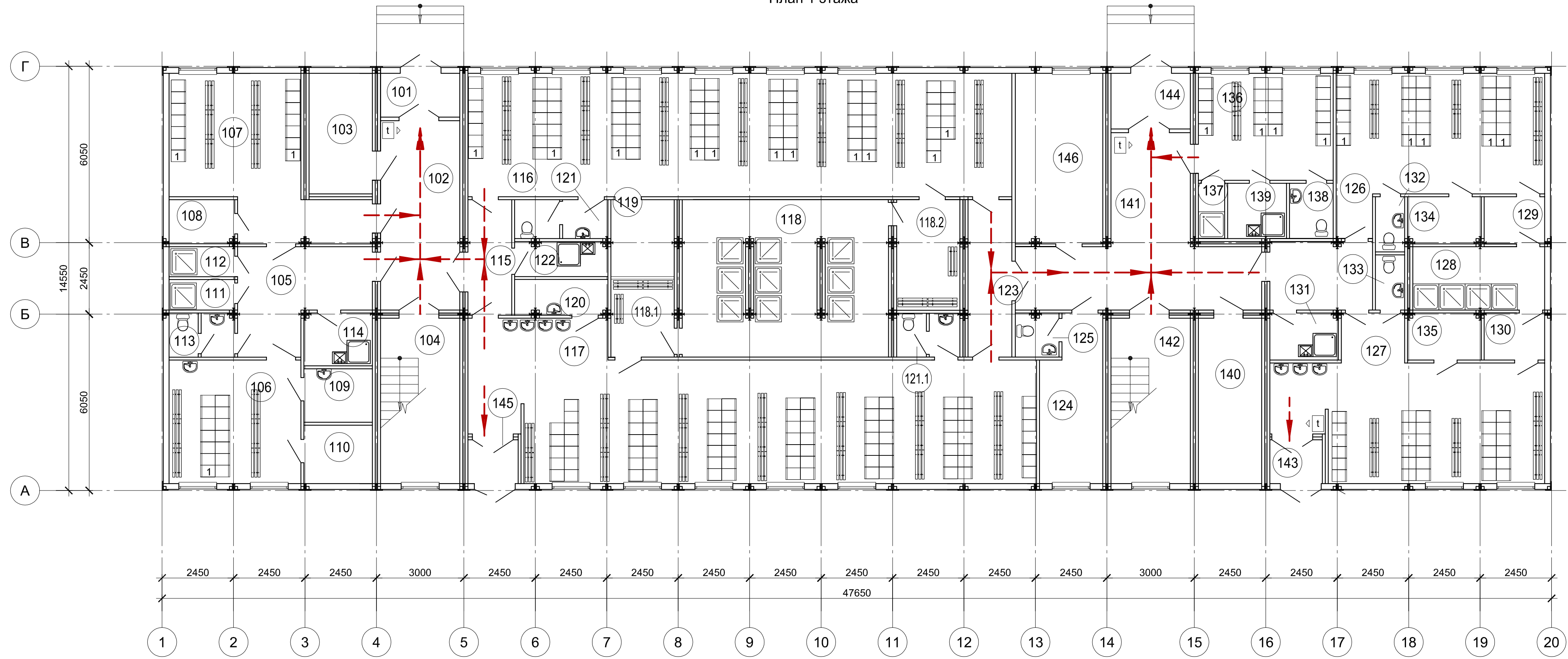
-  - Стеновые панели - RAL 9003
-  - Двери, оконный профиль - RAL 9003
-  - Обрамление окон, дверей, карниза, ограждения - RAL 5005
-  - Кровля - профлист - RAL 5005

Промышленная зона г. Амурск, Хабаровского края, на территории промышленной площадки ООО «АГМК»							
Изм.	Кол. уч.	Лист	№ док.	Подп.	Дата		
Комплекс объектов Административно-Бытового обслуживания ООО «Амурский гидromеталлургический комбинат» (ООО «АГМК»), Бытовой корпус №2					Стадия	Лист	Листов
Фасады в осях 20-1, 1-20, Г(А)-А(Г)						8	

Согласовано
 Подп. и дата
 Инв. № подл.
 Взам. инв. №

Экспликация помещений 1 этажа

План 1 этажа



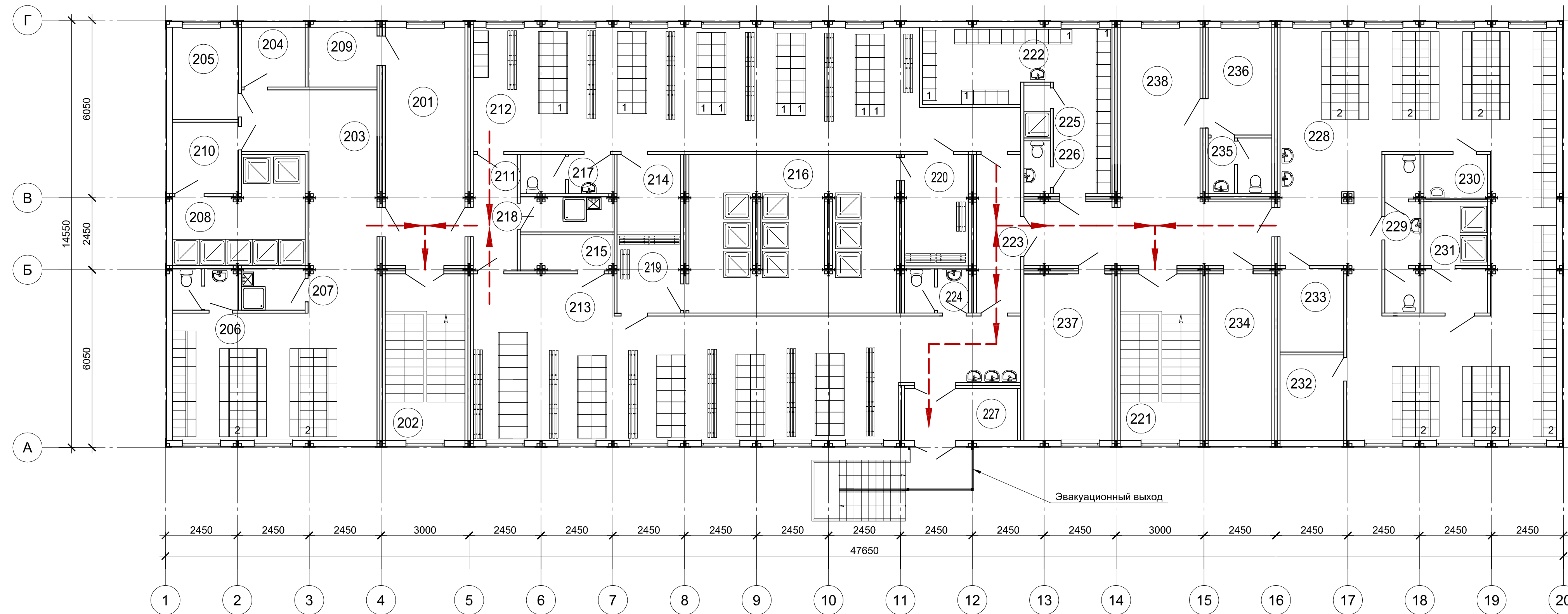
Номер пом.	Наименование	Площадь, кв.м	Кат. пом.	Номер пом.	Наименование	Площадь, кв.м	Кат. пом.
101	Тамбур	5,20		122	Помещение хранения уборочного инвентаря	3,84	В4
102	Коридор	16,56		123	Коридор	8,10	
103	Техническое помещение (ИТП)	8,98	В4	124	Комната дежурного персонала	11,46	
104	Лестничная клетка	15,43		125	Санузел персонала	2,27	
105	Коридор	13,54		126	Женский гардероб дом/улич.одежды гр.3б 12чел(макс.смена)/30(спис.состав)	31,48	
106	Мужской гардероб спец.одежды гр.2г 10чел(макс.смена)/14(спис.состав)	18,10		127	Женский гардероб спец.одежды гр.3б 12чел(макс.смена)/30(спис.состав)	39,11	
107	Мужской гардероб дом/улич.одежды гр.2г 10чел(макс.смена)/14(спис.состав)	26,36		128	Душевая	9,85	
108	Кладовая чистой спецодежды	3,41	В4	129	Преддушевая	3,34	
109	Кладовая грязной спецодежды	4,31	В4	130	Преддушевая	3,34	
110	Помещение сушки спецодежды	4,70	В4	131	Помещение хранения уборочного инвентаря	3,79	В4
111	Душевая	2,35		132	Санузел	1,89	
112	Душевая	2,31		133	Санузел	1,89	
113	Санузел	3,41		134	Кладовая чистой спецодежды	4,08	В4
114	Помещение хранения уборочного инвентаря	4,26	В4	135	Кладовая грязной спецодежды	4,08	В4
115	Коридор	5,95		136	Женский гардероб гр.1а 9чел(макс.смена)/21(спис.состав)	16,96	
116	Мужской гардероб дом/улич.одежды гр.3б,1в 33чел(макс.смена)/89(спис.состав)	78,98		137	Душевая	1,71	
117	Мужской гардероб спец.одежды гр.3б, 1в 33чел(макс.смена)/89(спис.состав)	86,11		138	Санузел	2,85	
118	Душевой блок	36,66		139	Помещение хранения уборочного инвентаря	3,84	В4
118.1	Преддушевая	5,80	В4	140	Электрощитовая	12,31	В4
118.2	Преддушевая	8,23		141	Коридор	29,00	
119	Кладовая чистой спецодежды	5,72	В4	142	Лестничная клетка	15,42	
120	Кладовая грязной спецодежды	3,93	В4	143	Тамбур ("грязный")	2,70	
121	Санузел	4,27		144	Тамбур	5,20	
121.1	Санузел	3,29		145	Тамбур ("грязный")	2,58	
122	Техническое помещение (венткамера)	17,4		146	Техническое помещение (венткамера)	17,4	

Промышленная зона г. Амурск, Хабаровского края, на территории промышленной площадки ООО «АГМК»						
Изм.	Кол. уч.	Лист	№ док.	Подп.	Дата	
Комплекс объектов Административно-бытового обслуживания ООО «Амурский гидрометаллургический комбинат» (ООО «АГМК»). Бытовой корпус №2				Стадия	Лист	Листов
					3	
План 1 этажа						

Согласовано
 Подп. и дата
 Инв. № подл.
 Взам. инв. №

Экспликация помещений 2 этажа

План 2 этажа



Номер пом.	Наименование	Площадь, кв.м	Кат. пом.	Номер пом.	Наименование	Площадь, кв.м	Кат. пом.
224	Санузел	3,29		201	Коридор	22,06	
225	Душевая	1,62		202	Лестничная клетка	15,43	
226	Санузел	1,62		203	Мужской гардероб рабочей и домашней одежды гр.2б, 22чел(макс.смена)	52,85	
227	Тамбур	6,81		204	Кладовая чистой спецодежды	4,42	В4
228	Мужской гардероб гр.1б 2бчел(макс.смена)/68(спис.состав)	98,33		205	Кладовая грязной спецодежды	7,05	В4
229	Санузел	6,64		206	Санузел	3,41	
230	Помещение хранения уборочного инвентаря	3,29	В4	207	Помещение хранения уборочного инвентаря	3,29	В4
231	Душевая	8,22		208	Душевая	13,68	
232	Кладовая чистой спецодежды	6,32	В4	209	Помещение обеспыливания спецодежды	4,78	
233	Кладовая грязной спецодежды	6,17	В4	210	Преддушевая	5,88	
234	Техническое помещение	12,31		211	Коридор	5,95	
235	Санузел	4,13		212	Мужской гардероб дом/улич.одежды гр.3б 30чел(макс.смена)/74(спис.состав)	69,57	
236	Помещение дежурного персонала	7,97		213	Мужской гардероб спец.одежды гр.3б 30чел(макс.смена)/74(спис.состав)	77,70	
237	Кладовая централизованная	17,02	В4	214	Кладовая чистой спецодежды	5,72	В4
238	Коридор	34,52		215	Кладовая грязной спецодежды	3,93	В4
				216	Душевая	36,66	
				217	Санузел	4,27	
				218	Помещение хранения уборочного инвентаря	3,84	В4
				219	Преддушевая	5,80	
				220	Преддушевая	8,23	
				221	Лестничная клетка	15,42	
				222	Мужской гардероб гр.1а 25чел(макс.смена)/33(спис.состав)	22,24	
				223	Коридор	3,54	

- Условные обозначения:
- душевой поддон 900x900мм со шторкой (сантехнические перегородки между душами)
 - шкаф металлический на одно отделение размеры в плане 400x500мм
 - шкаф металлический на два отделения размеры в плане 500x500мм

Промышленная зона г. Амурск, Хабаровского края, на территории промышленной площадки ООО «АГМК»							
Изм.	Кол. уч.	Лист	№ док.	Подп.	Дата		
Комплекс объектов Административно-бытового обслуживания ООО «Амурский гидрметаллургический комбинат» (ООО «АГМК»). Бытовой корпус №2					Стадия	Лист	Листов
План 2 этажа						4	

Общие указания

Списочный состав работающих по группам производственного процесса (прил.4 задания)

	Группа произв. процессов	Общее количество работающих, чел.			Примечание
		Всего	М	Ж	
	1а	54	33	21	
	1б	68	68		
	1в	15	15		
	2б	26	26		
	2г	14	14		
	3б	178	74+74	30	
		355	304	51	

Изм. № подл.	Подпись и дата	Взамен инв. №

						ТХ	Лист
							1.1
Изм.	Кол.уч.	Лист	№ док.	Подпись	Дата		

Бытовой корпус №2. 2 этажа.

Перечень помещений по этажам с указанием количества обслуживаемых человек – предварительные данные.

Первый этаж

Название помещения	Количество человек
Помещение сушки спец. одежды	-
Мужской гардероб специальной одежды гр. 2г до 10чел. в макс. смену, 14 чел. спис. числ.	14
Мужской гардероб домашней и уличной одежды гр. 2г до 10чел. в макс. смену, 14 чел. спис. числ.	14
Кладовые грязной спец. одежды мужские	-
Кладовые чистой спец. одежды мужские	-
Душевые мужские	-
Сан. узел мужской	-
Тамбур №1	
Коридор перед тамбуром с выходом на лестничную клетку №1	-
Лестничная клетка №1	-
Лестничная клетка №2	-
Тамбур №2	-
Коридор перед тамбуром с выходом на лестничную клетку №2	-
Мужской гардероб домашней и уличной одежды гр. 3б до 30чел. в макс. смену, 74 чел. спис. числ.	74
Мужской гардероб специальной одежды гр. 3б до 30чел. в макс. смену, 74 чел. спис. числ.	74
Помещение дежурного персонала	2
Женский гардероб гр. 1а 9 чел. в макс. смену, 21 чел. спис. числ.	21
Женский гардероб домашней и уличной одежды гр. 3б 12 чел. в макс. смену, 30 чел. спис. числ.	30
Женский гардероб спец. одежды гр. 3б 12 чел. в макс. смену, 30 чел. спис. числ.	30
Душевые женские	-
Сан. узел женский	-
Кладовые грязной спец. одежды женские	-
Кладовые чистой спец. одежды женские	-
Вент. камера с узлом ввода	-
Электрощитовая	-
Помещение хранения уборочного инвентаря	-
Общий коридор	

Второй этаж

Название помещения	Количество человек
Помещение обеспыливания спец. одежды	-
Мужской гардероб специальной одежды гр. 2б 22чел. в макс. смену, 26 чел. спис. числ.	26
Мужской гардероб гр. 1а 25чел. в макс. смену, 33 чел. спис. числ.	33

Кладовые грязной спец. одежды мужские	-
Кладовые чистой спец. одежды мужские	-
Душевые мужские	-
Сан. узел мужской	-
Лестничная клетка №1	-
Лестничная клетка №2	-
Мужской гардероб гр. 1б 2б чел. в макс. смену, 68 чел. спис. числ.	68
Мужской гардероб уличной и домашней одежды гр. 3б до 30чел. в макс. смену, 74 чел. спис. числ.	74
Мужской гардероб специальной одежды гр. 3б 30чел. в макс. смену, 74 чел. спис. числ.	74
Мужской гардероб специальной одежды гр. 1в 3чел. в макс. смену, 15 чел. спис. числ.	15
Мужской гардероб уличной и домашней одежды гр. 1в 3чел. в макс. смену, 15 чел. спис. числ.	15
Помещение хранения уборочного инвентаря	-
Общий коридор	-

Сводная таблица по санитарно - бытовым помещениям АБК

№ п/п	Наименование помещений	Единица измерения	Норма	Размещение помещений по этажам, количество чел, шкафов. приборов																Примечание				
				1 этаж								2 этаж												
				Мужчины				Женщины				Мужчины												
				2г		3б		1а		3б		1а		1б		1в		2б			3б			
				Всего	В наиб. смену	Всего	В наиб. смену	Всего	В наиб. смену	Всего	В наиб. смену	Всего	В наиб. смену	Всего	В наиб. смену	Всего	В наиб. смену	Всего	В наиб. смену		Всего	В наиб. смену		
1	2	3	4 5																					
1	Численность персонала			14	10	74	30	21	9	30	12	33	25	68	26	15	3	26	22	74	30			
2	Гардероб рабочей и домашней одежды			-				21						68				26						
3	Гардероб специальной (рабочей) одежды	Шкафы	Количество персонала по штатному расписанию	14		74				30						15								
4	Гардероб домашней и уличной одежды			14		74				30						15								
5	Помещение обогрева и сушки спец.одежды	М.кв,	Не менее 4																					
6	Душевая непроходная	Душевая сетка	Группа1а -1/25 Группа1б -1/15 Группа 2б - 1/3 Группа 2г - 1/5		2			1					1		2				7					
7	Душевая со сквозным проходом	Душевая сетка/чел	Группа1в - 1/5 Группа3б - 1/3				10 <small>принято Э, прим. 1.4 т.2 Ст 44</small>				4						1				10 <small>принято Э, прим. 1.4 т.2 Ст 44</small>			
8	Умывальная	Кран/чел.	Группа1а -1/7 Группа1б -1/10 Группа1в -1/20 Группа 2б-1/20 Группа 2г -1/20 Группа3б -1/10		1		3		2		3		4		3		1		2		3			
9	Помещение дежурного персонала	М.кв/чел.	3				6																	
10	Кладовая грязной спец.одежды	М.кв/чел.	0,04																					
11	Кладовая чистой спец.одежды	М.кв/чел.	0,04																					
12	Шкаф на одно отделение			28		148		21		60		33				30				148	468 шкафов			
13	Шкаф на два отделения													68				26			94 шкафов			

Изм.	Кол.уч.	Лист	№ док.	Подпись	Дата

Согласовано:

Взам. инв.№

Подпись и дата

Инв.№ подл.

Поз.	Наименование и техническая характеристика	Тип, марка, обозначение документа, опросного листа	Код продукции	Поставщик	Ед. измерения	Кол.	Масса 1 ед., кг	Примечание
1	2	3	4	5	6	7	8	9
1	Шкаф для одежды на одно отделение, двери ЛДСП сварной, 400x500x1860	ШР-11/400		3-д металлической мебели, г.Москва	шт	468		
2	Шкаф для одежды на два отделения с откидной скамьей 600x500x1860	ШР-22		3-д металлической мебели, г.Москва		94		

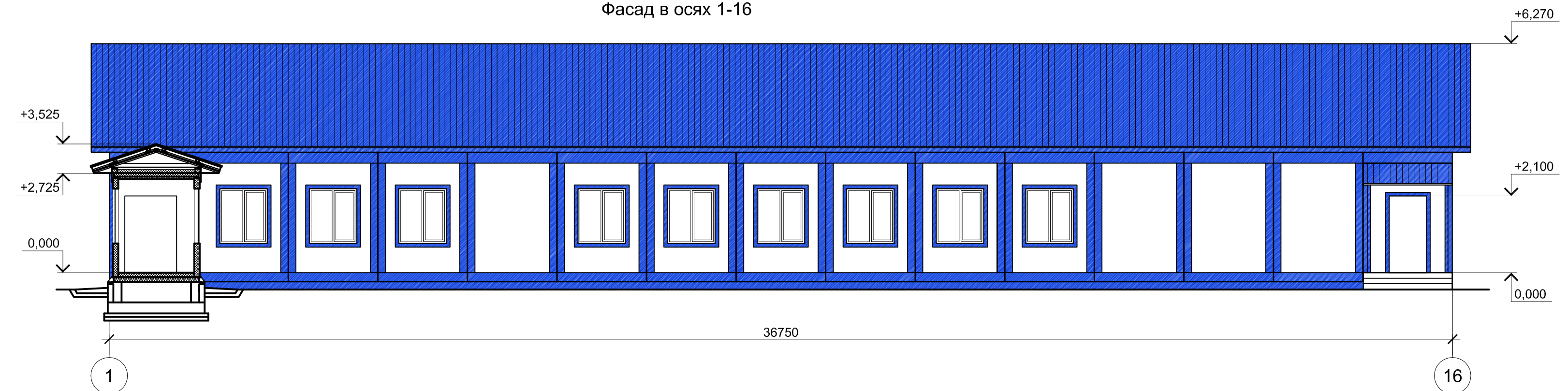
Согласовано:

Инь.№ подл.	Подпись и дата	Взам. инв.№

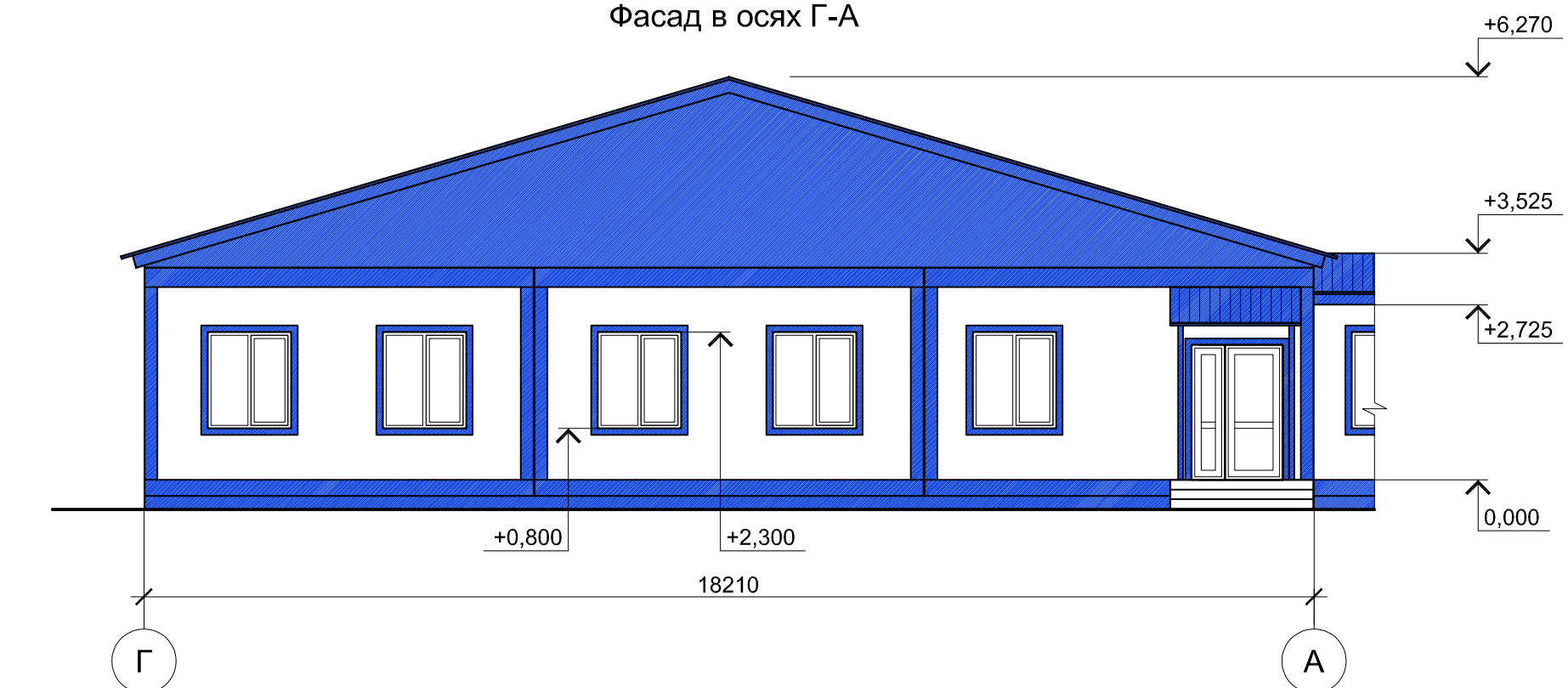
Столовая на 120 п.м.

Име. № подл.	Подп. и дата	Взам. инв. №.

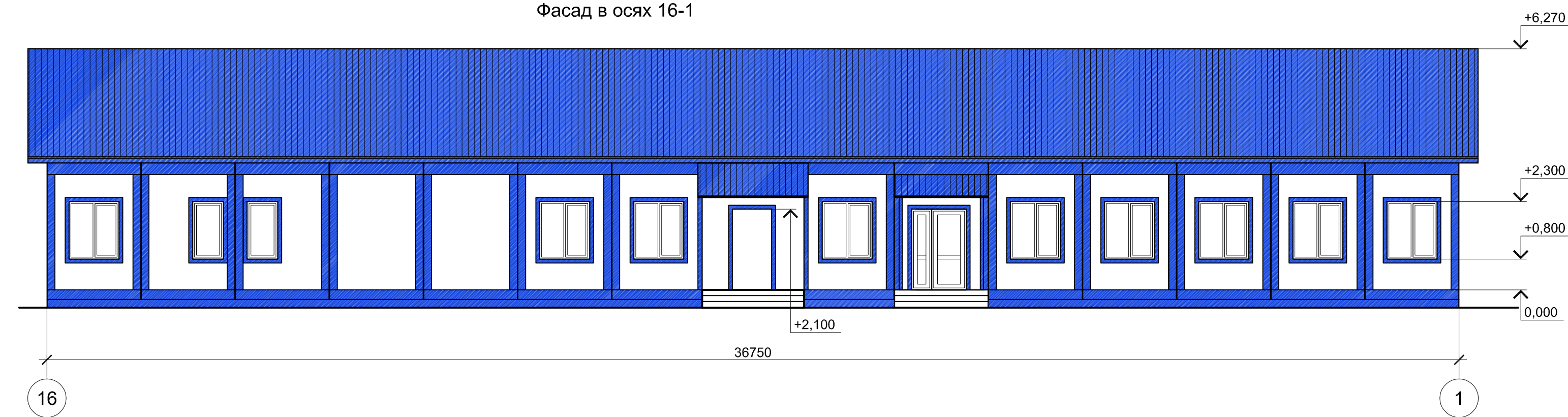
Фасад в осях 1-16



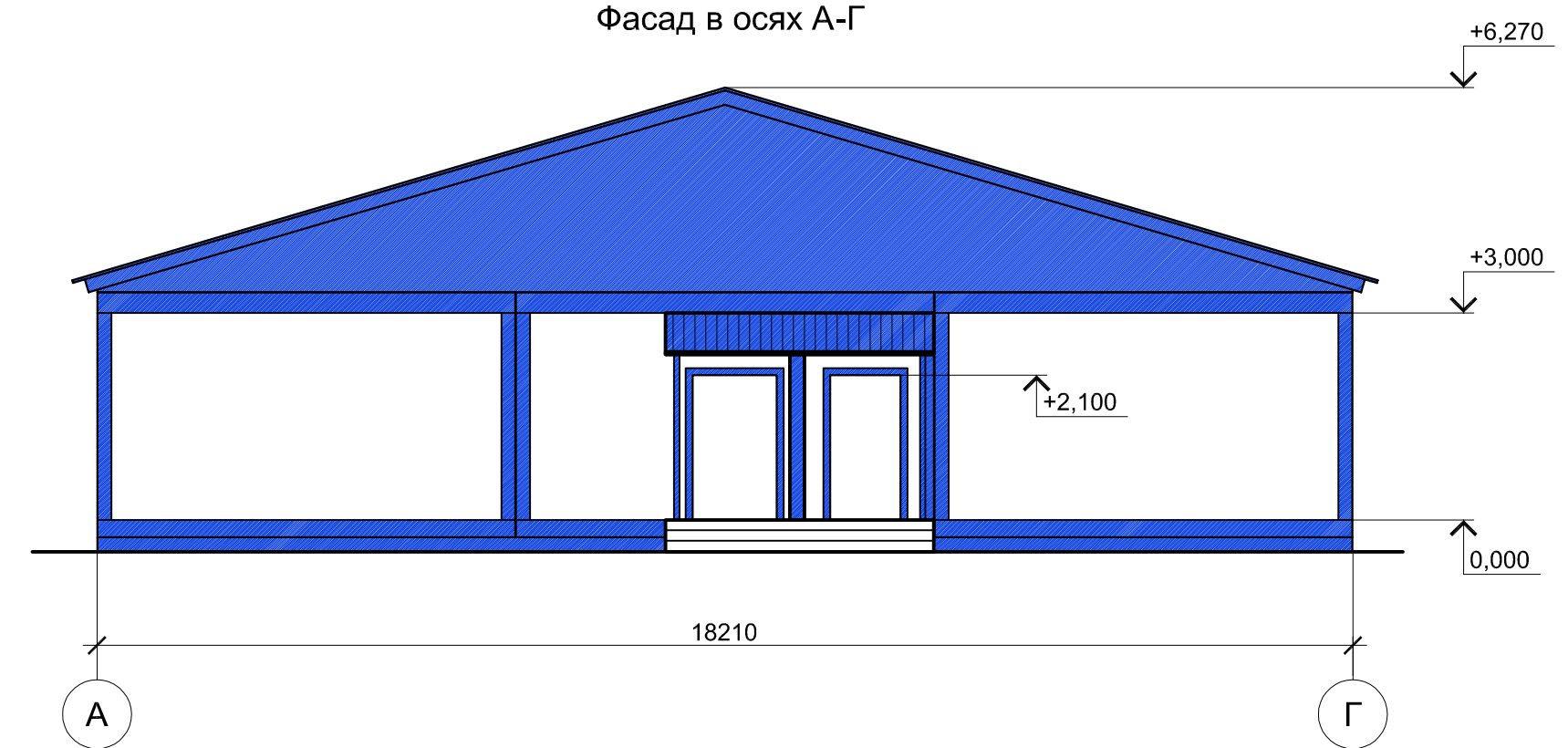
Фасад в осях Г-А



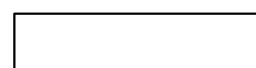



Фасад в осях 16-1



Фасад в осях А-Г



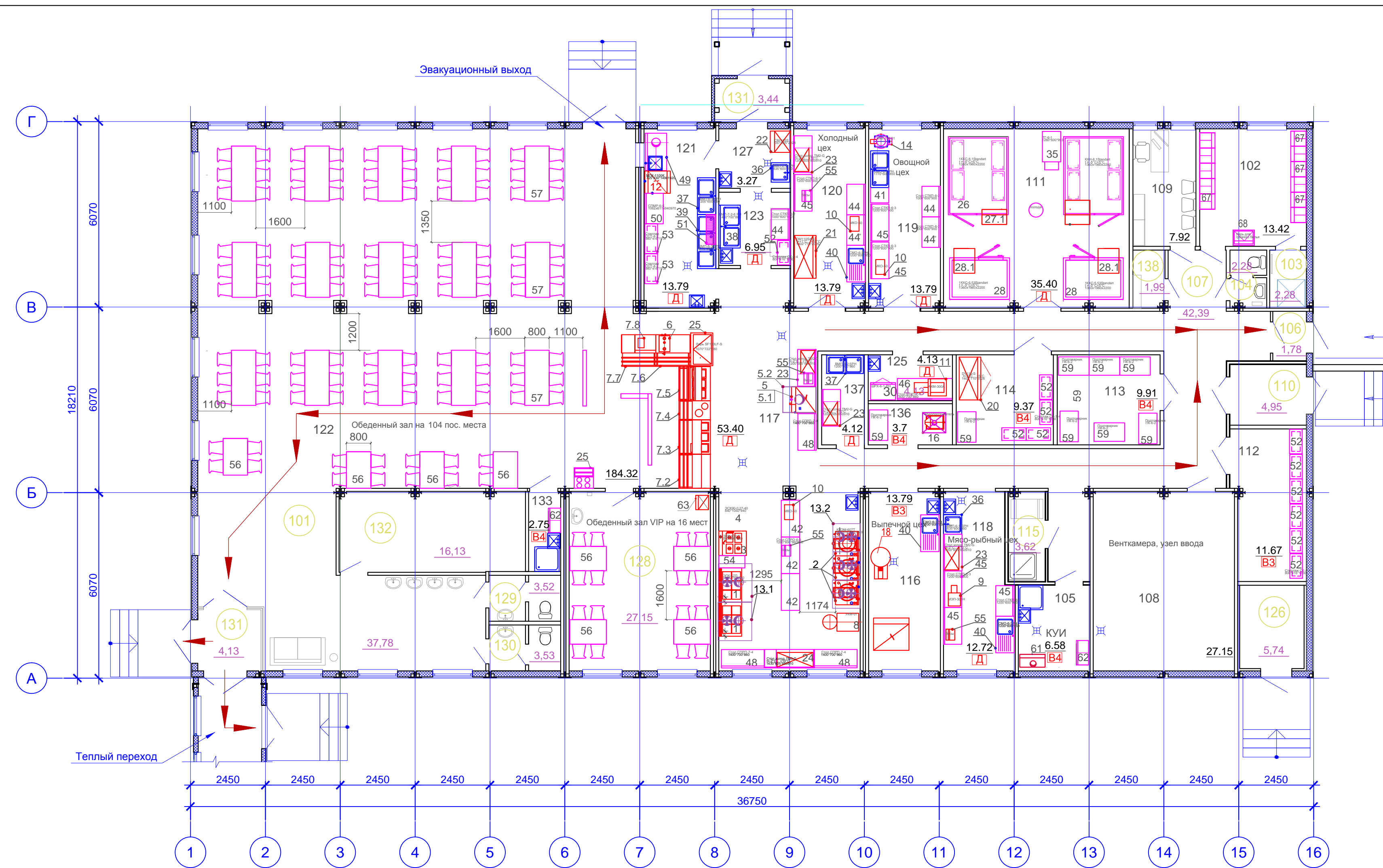
Условные обозначения:

-  - Стеновые панели - RAL 9003
-  - Двери, оконный профиль - RAL 9003
-  - Обрамление окон, дверей, карниза, ограждения - RAL 5005
-  - Кровля - профлист - RAL 5005

						Промышленная зона г. Амурск, Хабаровского края, на территории промышленной площадки ООО «АГМК»		
Изм.	Кол. уч.	Лист	№ док.	Подп.	Дата	Комплекс объектов Административно-бытового обслуживания ООО «Амурский гидromеталлургический комбинат» (ООО «АГМК»). Столовая		
						Стадия	Лист	Листов
							11	
						Фасады в осях 1-16, 16-1, А-Г, Г-А		

Экспликация помещений столовой

№ пом.	Наименование помещения	Площадь, м2	Кат. пом. по НПБ	№ пом.	Наименование помещения	Площадь, м2	Кат. пом. по НПБ
125	Помещение для хранения и резки хлеба	4,13	Д	101	Вестибюль	37,78	
126	Электрощитовая	5,74		102	Гардероб персонала	13,42	
127	Помещение для пищевых отходов	3,27	Д	103	Душевая персонала	2,28	
128	Обеденный зал VIP на 16 мест	27,15		104	Уборная	2,28	
129	Уборная мужская	3,52		105	Комната уборочного инвентаря и приготовления дез.средств	6,58	В4
130	Уборная женская	3,53		106	Тамбур	1,78	
131	Тамбур	4,13		107	Коридор	42,39	
132	Гардероб посетителей	16,13		108	Венткамера, узел ввода	27,15	
133	Помещение уборочного инвентаря	2,75	В4	109	Кабинет зав. производством	7,92	
		4,70		110	Загрузочная	4,95	
		2,75		111	Кладовая скоропортящихся продуктов (помещение холодильных камер)	35,4	Д
136	Помещение просеивания муки	3,71	В4	112	Кладовая сухих продуктов	11,67	В3
137	Помещение подготовки яиц	4,12	Д	113	Кладовая овощей	9,91	В4
138	Бельевая	1,99	В4	114	Кладовая суточного запаса продуктов	9,37	В4
				115	Кладовая и моечная тары	3,62	
				116	Выпечной цех	13,79	В3
				117	Горячий цех	53,40	Д
				118	Мясо-рыбный цех	12,72	Д
				119	Овощной цех	13,79	Д
				120	Холодный цех	13,79	Д
				121	Моечная столовой посуды	13,79	Д
				122	Обеденный зал общий на 104 места	184,32	
				123	Моечная кухонной посуды	6,95	
				124	Тамбур	2,49	



Изм.	Кол.уч.	Лист	№док.	Подпись	Дата	Промышленная зона г. Амурск, Хабаровского края, на территории промышленной площадки ООО «АГМК»			
Разработ.						Комплекс объектов Административно-бытового обслуживания ООО «Амурский гидрометаллургический комбинат» (ООО «АГМК»). Столовая	Стадия	Лист	Листов
Проверил									
Н.контроль									
						Технологическая планировка столовой закрытого типа на 120 посадочных мест			

Столовая. 1 этаж.

Перечень помещений с указанием количества размещаемых человек – предварительные данные.

Первый этаж

Название помещения	Количество человек
Обеденный зал общий	104
Обеденный зал VIP, выделяется отдельно.	16
Зона линии раздачи с приемом грязной посуды	-
Гардероб посетителей	80
Вестибюль	-
Вент. камера	-
Сан. узел мужской	-
Сан. узел женский	-
Помещение хранения уборочного инвентаря	-
Кладовая и моечная тары	-
Загрузочная	-
Тамбур перед охладительными камерами	-
Охладительная камера №1	-
Охладительная камера №2	-
Гардероб персонала столовой	-
Бельевая	-
Сан. узел персонала столовой	-
Кладовая овощей	-
Кладовая сухих продуктов	-
Помещение подготовки яйца	-
Моечная столовой посуды	-
Моечная кухонной посуды	-
Горячий цех	-
Холодный цех	-
Помещение для резки хлеба	-
Помещение для просеивания муки	-
Выпечной цех	-
Мясо-рыбный цех	-
Овощной цех	-
Административное помещение	-
Электрощитовая	-
Венткамера / тепловой узел с узлом ввода	-
Коридор	-

4 Штатное расписание столовой

Наименование	Количество сотрудников, чел.			Группа производственного процесса
	Списочны й состав	В том числе		
		М	Ж	
Шеф-повар (+администрат ор)	1		1	1а
Повар	2		2	2а
Рабочий	1	1		1б
Мойщик посуды	2		2	1б
Повар- раздатчик	2		2	1б
Кассир	1		1	1а
Оператор по уборке помещений	2		2	1б
ИТОГО:	11	1	10	

						- ТХ	Лист
Изм.	Кол.уч	Лист	№.док	Подп.	Дата		

Поз.	Наименование и техническая характеристика	Тип, марка, обозначение документа, опросного листа	Код продукции	Поставщик	Ед. измерения	Кол.	Масса 1 ед., кг	Примечание
1	2	3	4	5	6	7	8	9
1	Плита электрическая шестиконфорочная, 1111*750*940, Э;3 Ф;50 Гц; номинальное U400 В; потребляемая N конфорки 3,8 кВт, ном. потр. N16,8 кВт.	ЭПК-67 П Серия 700	939	Чувашторгтехника г. Чебоксары	Шт.	2	103	Пом. №117
2	Котел пищеварочный электрический, номинальный объем 60 Л. Габаритные р-ры 800*750*870*944*1040. Ф котла =425 Э;3 Ф;50 Гц; U400; N=9,1 кВт; ТЭНов -3. ХВ; трап Давление воды в водопров. системе 100-589(1-6) кПа (кгс см2)	Abat КПЭМ-607 Т Серия 700	9839	То - же	Шт.	3	95	Пом. №117
3	Электроварка кухонная, объем воды, л: для кипячения 2*35, для варки 2*25. Габаритные р-ры 800*900*950. Количество гастроемкостей 4 или 6; Э;3 Ф;50 Гц; U400; N=15 кВт; ТЭНов-4 ХВ, Давление воды в водопроводной системе 49 ÷ 589(0,5 ÷ 0,6) кПа (кгс см2). К	Abat ЭКВ-902 П Серия 900	413	—————"————	Шт.	1	70	Пом. №117
4	Сковорода электрическая универсальная кухонная. Э;3 Ф;50 Гц; U400; ном. потр. N-9 кВт; тэнов 3. Габаритные р-ры 840*900*1050*904*940	Abat ЭСК90-0,27-40 Серия 900	1586	—————"————	Шт.	1	94	Пом. №117

Согласовано:

Взам. инв. №	
Подпись и дата	
Инд. № подл.	

						ТХ.СО			
						Промышленная зона г. Амурск, Хабаровского края, на территории промышленной площадки ООО «АГМК»			
Изм.	Кол.уч.	Лист	№ док.	Подпись	Дата	Комплекс объектов Административно-бытового обслуживания ООО «Амурский гидрометаллургический комбинат» (ООО «АГМК»). Столовая	Стадия	Лист	Листов
Разработал							Р	1	12
Проверил									
Н.контроль						Спецификация оборудования, изделий и материалов			

Поз.	Наименование и техническая характеристика	Тип, марка, обозначение документа, опросного листа	Код продукции	Поставщик	Ед. измерения	Кол.	Масса 1 ед., кг	Примечание
1	2	3	4	5	6	7	8	9
5	Пароконвектомат. Э; ном. напряжение 400 В, род тока - 3N/PE 50 Гц, ном. потребляемая N пароконвектомата 12,5 кВт., ном. потребляемая N эл.двигат. вентилятора 12,0 кВт.. Количество тэнов - 3. Ном. потребляемая N тэнов 9 кВт.. Макс. t внутри камеры 270°C. Кол. противней-10. Освещенность в камере не менее 300 ЛК. Штатный шнур питания КГН 5x2,5 мм² L 3 м. ХВ (душевое устройстве)-Шланг G3/4 1,5 м, Давление воды в системе должно быть не менее 100÷589 кПа {(1÷6) кгс/см²}. К-Тр. гибкая K215 (шланг слива). Габ.размеры 840*800/862*1055	Abat ПКА 10-1/1ПМ2 Серия ПМ2	19449	АО "Чувашторгтехника" г. Чебоксары	Шт.	1	143	Пом.№117
5.1	Подставка под пароконвектомат, 840 x 700 x 640/670	ПК-10М	2329	То - же	Шт.	1	27	Пом.№117
5.2	Зонт вытяжной для пароконвектомата, Э; 50 Гц; U 230 В; номин. суммарная N120 Вт. Шнур питания ПВС-ВП 3x0,75 мм² С13 1,8 м. Вентилятор 1; V движения воздуха в раб. зоне зонта 0,4 м/сек. Воздухопроизводительность 1400 м³/час. Габаритные р-ры 843*1091*251/300	Abat 3ВВ-800			Шт.	1	30	Пом.№117
6	Кипятильник электрический непрерывного действия Э; 3Ф; 50 Гц; ном. напряжение 400 В; ном. потребляемая N=6,6 кВт.. Q=50 л/час. Шнур питания КГН 5x2,5. Подключать через автоматический выключатель с комбинированной защитой - типа ВАК 4 ток 16А / 30 мА. В комплект не входит. Ном. объем 11 л.. Габаритные р-ры 355*685*391. ХВ- давление воды в водопроводной системе 49 ÷ 589 кПа. К - гибкий шланг, с внутренним диаметром не менее 17 мм.	Abat КЭН-50	19587	_____ " _____	Шт.	1	17	Пом.№117

Согласовано:

Изм. инв.№
Подпись и дата
Изм.№ подл.

Изм.	Кол.уч.	Лист	№ док.	Подпись	Дата

TX1.CO

Лист
2

Поз.	Наименование и техническая характеристика	Тип, марка, обозначение документа, опросного листа	Код продукции	Поставщик	Ед. измерения	Кол.	Масса 1 ед., кг	Примечание
1	2	3	4	5	6	7	8	9
7	Линия раздачи модели "Аста модернизированная"	АСТА		Чувашторгтехника г. Чебоксары	К- т.	1		Пом.№1216
7.1	Прилавок для столовых приборов, габар. р-ры 630*674*680/1244	ПСП-70КМ	802690		Шт.	1	31	
7.2	Прилавок холодильный высокотемпературный, t °С = +1...+10 Э; напряжение 230 В, 50 Гц, установленный ном. ток 2,25 А, потр.эл.энергии за сутки не более 5,4 кВт·час, 1 лампа освещения. Габаритные р-ры 1120*705/1030*1244	ПВВ(Н)-70КМ-НШ	802820		Шт.	2	78	
7.3	Мармит для первых блюд, площадь поверхности полок 0,34 м². Э; напряжение 400/230 В, номин.потребляемая N 2,132 кВт 1 лампа освещения. Габаритные р-ры 1120*705/1030*1244	ПМЭС-70КМ	802692		Шт.	1	68	
7.4	Прилавок для подогрева тарелок. Тэнов 2 шт..Э; напр. 230 В, номин. потребляемая N 1,6 кВт. Габар. р-ры 630*705/1030*800	ПТЭ-70КМ-80	807586		Шт.	1	62	
7.5	Мармит для вторых блюд. Э; напряжение 230 В, номин. потреб. N 2,012 кВт.Тэнов 2 шт.. 1 лампа освещения. Габаритные размеры 1120*705/1030*1484	ЭМК-70КМ	2693		Шт.	1	95	
7.6	Прилавок горячих для напитков, Э; ном. напряжение 230 В, кол-во розеток со штырями заземления 16 А-2 шт.. 1 лампа освещения ном. N= 10 Вт. Габаритные р-ры 1120*705/1030*1484	ПГН-70К	802694		Шт.	1	66	
7.7	Кабина кассовая, 1120 х 1030 х 800 Э; 2 Ф, 220 В, розетка штепсельная 1 шт.	КК-70КМ			Шт.	1	55	
7.8	Кассовый аппарат. 201*317*300 . Э; 1 Ф, 220(+10%, -15%) В, частота: 50±1 Гц;	ШТРИХ-miniPOS		ЗАО «Штрих-М» г. Москва				

Согласовано:

Взам. инв.№

Подпись и дата

Инв.№ подл.

Изм.	Кол.уч.	Лист	№ док.	Подпись	Дата

TX1.CO

Лист

3

Поз.	Наименование и техническая характеристика	Тип, марка, обозначение документа, опросного листа	Код продукции	Поставщик	Ед. измерения	Кол.	Масса 1 ед., кг	Примечание
1	2	3	4	5	6	7	8	9
8	Универсальная кухонная машина Комплект поставки: 1 Приводной механизм. Э; 3 ф; 50 Гц; ном.Н эл/дв 1,12/1,5 кВт, Габаритные размеры 525 * 310 * 305 2 Мясорубка, Q не менее 180 кг/ч, габаритные р-ры 340*320*365 3 Механизм овощерезательно-протирочный. Габаритные размеры 380 * 295 * 505 4 Механизм для взбивания и перемешивания. 390 * 600 * 630 5 Подставка	УКМ-01 ПМ ММ МО ВМ П-01	19851	ООО "Завод "Торгмаш" г.Пермь	К-т Шт. Шт. Шт. Шт. Шт.	1 1 11 1 1	38,5 11 16 + 10 17+16 17+16	Пом.№117
9	Мясорубка , Q = 300 кг/час. 250 об/мин, Э, 400 В, 50 Гц. Ном.потребляемая N = 1,1 кВт., N установленного двигателя 1,5 кВт Габаритные размеры 570 * 628,5 * 428	МЭП - 300Н	7100000008950	Чувашторгтехника г. Чебоксары	Шт.	1	50,7	Пом.№118
10	Машина овощерезательная. Э, 400 В, род тока 3N/PE; 50 Гц. Номинальная N = 0,5 кВт., Q = не менее 100 кг/час (кружочки толщ.2 мм). Расход эл.энергии под нагрузкой не более 0,5 кВт /ч. Электропитание - от распред. щита через четырёх полюсный через АВс комбинированной защитой реагирующий на номин. рабочий ток 6А и ток утечки 30мА. (РЩ и АВ в к-т не входят) Габаритные размеры 485 * 292 * 525	МКО-50		То - же	Шт.	3	21	Пом.№117,119,120
11	Хлебозрезка , 1050 x 560 x 590, Э; U= 380, N = 0,37кВт. Подключение гибким (кабель + штепсельный разъем) электровводом. ШР (типа «РШ-ВШ»)	ATESY AXM-300A		г. Москва	Шт.	1	45	Пом.№125

Согласовано:

Изм. инв.№
Подпись и дата
Изм.№ подл.

Изм.	Кол.уч.	Лист	№ док.	Подпись	Дата

TX1.CO

Поз.	Наименование и техническая характеристика	Тип, марка, обозначение документа, опросного листа	Код продукции	Поставщик	Ед. измерения	Кол.	Масса 1 ед., кг	Примечание
1	2	3	4	5	6	7	8	9
12	Машина посудомоечная кухонная электрическая купольного типа. 3 режима мойки. Э; 3Ф; 50 Гц; U 400; Нобщая =13,5кВт; Q=1170 тарелок в час,	Abat МПК-1100К	1108	Чувашторгтехника г. Чебоксары	Шт.	1	107	Пом.№121
13.1	Зонт приточно вытяжной для островного оборудования горячего цеха поз. №1, 2 и 3 , Э; 50 Гц; U 230 В; устан. ток в амперах суммарная не более; Эл. дв. вентилятора (мощность Вт)- 0,32 (34); Лампы освещения - 0,215 (2x15); Ф патрубков 2x315 Воздухопроизводительность 1400 м³/час. Габаритные р-ры 1250*1100*450/485	Abat ЗВП-1100-2-0		Чувашторгтехника г. Чебоксары	Шт.	2	72	Пом.№117
13.2	Зонт приточно вытяжной для островного оборудования горячего цеха поз. №1, 2 и 3 , Э; 50 Гц; U 230 В; устан. ток в амперах сум. не более; Эл. дв. вентилятора (мощность Вт)- 0,232 (34); Лампы освещения - 0,1075 (15); Ф патрубков 2x315 Воздухопроизводительность 1400 м³/час. Габаритные р-ры 920*900*450/485	Abat ЗВП-900-1,5П		Чувашторгтехника г. Чебоксары	Шт.	3	40	Пом.№117
14	Машина картофелеочистительная. Q=150 кг/час, Э; 3Ф; 50 Гц; U 400; Номин. потр. N 0,75 кВт. С подставкой и мезгосборником. 465*700*1100	Abat МКК-150-01		Чувашторгтехника г. Чебоксары	К-т.	1	55	Пом.№119
15	Овоскоп. Напряжение питания: 3 батареи АА; - потребляемая мощность: 1-3 Вт;			Курск Торг. сеть	Шт.	1	0,35	Пом.№137 На плане не показано
16	Мукопросеиватель, Q = 150 кг/ч., Э 380 В, N = 0,18 кВт, 452/405 x 620/560 x 870 /800	ATESY Каскад		ATESY г.Люберцы	Шт.	1	40,1	Пом.№136
16.1	Пускатель. Степень защиты — IP54. 174x104x126	ПМ12-010220 У 2В		Электроаппаратный з-д	Шт.	1	0,9	

Согласовано:

Взам. инв.№

Подпись и дата

Инв.№ подл.

Изм.	Кол.уч.	Лист	№ док.	Подпись	Дата

TX1.CO

Лист

5

Поз.	Наименование и техническая характеристика	Тип, марка, обозначение документа, опросного листа	Код продукции	Поставщик	Ед. измерения	Кол.	Масса 1 ед., кг	Примечание
1	2	3	4	5	6	7	8	9
17	Машина для взбивания и перемешивания, Q при перемешивании жидкого теста 50 кг/ч., Q при взбивании 4 цикла/час. 816 x 610 x 850. Объем дежи 25 л Э; 380 В, N эл.дв.=1,1/1,5 кВт, потребляемая мощность- 1,5 / 2 кВт	МВ-25(УКМ-14)		ООО "Завод "Торгмаш" Г. Пермь	Шт.	1	105(с дежой)	Пом.№136
18	Тестомесильная машина. Q по дрожжевому тесту не менее 300 кг/ч., Э, 380 В, 50 Гц, N = 1,5 кВт. 1040 x 660 x 1120	МТ-100		ООО " ТЕХНОПРОМ" Г. Пенза	Шт.	1	85	Пом.№136
19	Шкаф пекарский, 840*900*1510 Э, 380 В, 50 Гц, N = 9,6 кВт.	ЖШЭ-2	167	Чувашторгтехника г. Чебоксары	Шт.	1	150	Пом.№136
Б/п	Дозатор локтевой универсальный настенный для антисептиков и жидкого мыла: 90 x 90 x 300			Медтехника	Шт.	12		
Б/п	Диспенсер для полотенец бумажных			Медтехника	Шт.	12		

Согласовано:

Инва.№ подл. Подпись и дата. Взам. инв.№

Изм.	Кол.уч.	Лист	№ док.	Подпись	Дата

TX.CO

Поз.	Наименование и техническая характеристика	Тип, марка, обозначение документа, опросного листа	Код продукции	Поставщик	Ед. измерения	Кол.	Масса 1 ед., кг	Примечание
1	2	3	4	5	6	7	8	9
	<u>Холодильное оборудование</u>							
20	Шкаф холодильный универсальный, V= 1000 л. Э; 230 В, 550 Вт, расход эл-ии не более 7 кВт/час за сутки. t= -5°С...+5°С. Габаритные р-ры 1402*710*2028 С распашными стеклянными дверьми. Хладагент R134a	POLAIR Sdandart DV110 -S		ОАО «Полаир»	Шт.	1	176	Пом.№114
21	Шкаф холодильный среднетемпературный, V= 1000 л. Э; 230 В; N = 550 Вт; расход эл-ии не более 7 кВт/час.сутки t=+1°С...+10°С. Габаритные р-ры 1402*710*2028. С раздвижными стеклянными дверьми - купе Хладагент R134a	POLAIR Sdandart DM110Sd-S		То - же	Шт.	1	176	Пом.№120
22	Шкаф холодильный среднетемпературный. V= 700 л. Э; 220 В; Э; 230 В, 50Гц, N = 400 Вт; расход эл-ии не более 5,5 кВт/час.сут t= +1°С...+10°С. Габаритные р-ры 697*945*2028 Дверка стеклянная распашная. Хладагент R134a	POLAIR Sdandart DM107-S		— " —	Шт.	1	122	Пом. №127
23	Стол холодильный среднетемпературный . V= 270 л. Э; 230 В, 50Гц, N = 350 Вт; .t= -2°С...+10°С. Хладагент R134a Класс защиты IP24. Габаритные р-ры 1200*605*850/910	POLAIR Grand TM2-G		— " —	Шт.	4	125	Пом.№117,118, 120,137
24	Стол холодильный среднетемпературный . V= 400 л. Э; 230 В, 50Гц, N = 350 Вт; .t= -2°С...+10°С. Хладагент R134a Класс защиты IP24. Габаритные р-ры 1630*605*850/910	POLAIR Grand TM3-G		— " —	Шт.	1	145	Пом.№117
25	Ларь морозильный с глухой крышкой. V= 197 л, t= -25°С...-18°С. Э; 230 В, 50Гц, N = 160 Вт; Расход эл-ии 1,8 кВт/ч в сутки. Хладагент R404A или R134a Габаритные р-ры 1070*722*880 Класс защиты IP24.	POLAIR Grand SF130LF-S		— " —	Шт.	1	64	Пом.№117

Согласовано:

Взам. инв.№

Подпись и дата

Инв.№ подл.

Изм.	Кол.уч.	Лист	№ док.	Подпись	Дата

TX.CO

Лист

7

Поз.	Наименование и техническая характеристика	Тип, марка, обозначение документа, опросного листа	Код продукции	Поставщик	Ед. измерения	Кол.	Масса 1 ед., кг	Примечание
1	2	3	4	5	6	7	8	9
26	Камера холодильная сборно-разборная среднетемпературная для хранения охлажденных продуктов. Q=1140 Вт, V= 8,81 м.куб. Темпер. диапазон -5°C..+5°C. Габаритные р-ры 1960*2560*2200	POLAIR Standart KXC-8.81		ОАО «Полаир»	Шт.	1	376	Пом.№1146
26.1	Моноблок 807*490*704, корпус 1(тип 121).Э; 220 В; 50Гц; Q=1169 Вт, Nмакс.=0,84 кВт.,Конденсатор-вентилятор 1 шт; Нвент.18/1300 Вт/об/мин. Воздухоохладитель- вентилятор1 шт; Нвент.18/2600 вт/ об/мин.Q = 600 м.куб/ч Эл.кабель вн. силовой 2 x 1,5+1 x 1,5. Освещение камеры 2x0,75	MM 115S SM 115S		То - же	К-т.	1	57	Пом.№117
27	Камера холодильная сборно разборная низкотемпературная для хр-ия замороженных продуктов, Q=1090 Вт, V= 8,81 м.куб. темпер. диапазон не выше -18°C. Габар. р-ры 1960*2560*2200,	POLAIR Standard KXH-8,81		— " —	Шт.	1	376	Пом.№117
27.1	Моноблок 807x790x704-2 шт, корпус 2 (тип 221). Э; 220 В; 50 Гц N = 1,3 кВт.. N=600 Вт. Конденсатор: вентилятор 2 шт., Нвент. 18/1300 вт/ об/мин. Q= 1200 м.куб/ч. Воздухоо-тель: вентилятор 2 шт.,Нвент. 18/2600 вт/ об/мин.Q= 1200 м.куб/ч. Эл.кабель вн. силовой 4 x 1,5+1 x 1,5. Освещение камеры 2x0,75	MM 211S		— " —	Шт.	2	57	Пом.№117
28	Камера холодильная сборно разборная низкотемператуная для хр-ия заморож. продуктов, 1360*1360*2000, Вт, V= 2,94 м.куб. температурн. диапазон не выше -18°C (толщина стенки 80 мм.)	POLAIR Standard KXH-2,94		— " —	Шт.	2	190	Пом.№117
28.1	Моноблок 807x490x738, корпус 1 (тип 121). эл. питания: 1 - 1/N/PE AC 230 В 50 Гц, N=1000 Вт. Холодопроизв. 730 Вт. Ном. ток 4,5 А, Расход эл.эн за сутки 17 кВт.ч	MB 108S		— " —	Шт.	2	61	Пом.№117

Тип моноблока уточняется при заказе холодильной камеры по условиям температурного режима внутри и снаружи камеры. В спецификации указано для ориентации.

Изм.	Кол.уч.	Лист	№ док.	Подпись	Дата

TX.CO

Лист

8

Согласовано:

Взам. инв.№

Подпись и дата

Инв.№ подл.

Поз.	Наименование и техническая характеристика	Тип, марка, обозначение документа, опросного листа	Код продукции	Поставщик	Ед. измерения	Кол.	Масса 1 ед., кг	Примечание
1	2	3	4	5	6	7	8	9
	Нейтральное и прочее технологическое оборудование и инвентарь							
30	Шкаф распашной для хлеба. 820*560*1800	ШРХ-6-1РН	7909		Шт.	1	70	Пом.№125
31	Тележка передвижная для подносов. 495*685*1520	ТШГ- 8	1341		Шт.	1	19,2	На плане не показано
32	Тележка передвижная для гастроемкостей 565*395*1519	ТШГ- 14-1/1	801217	Чувашторгтехника	Шт.	1	20	На плане не показано
33	Тележка сервировочная. 963*528*976	ТС-80	1027	г. Чебоксары	Шт.	1	20	На плане не показано
34	Тележка для сбора посуды. 1168*574*986	ТС-100	1114		Шт.	1	25	На плане не показано
35	Тележка грузовая. 1260*600*935	ТГ- 6 - 1	8012-34		Шт.	1	27	На плане не показано
36	Ванна моечная односекционная, нерж.; ХВ, ГВ, К; 635*600*860. Размеры ванны 500*500	ВМП-6-1-5РН Серия 600	806374		Шт.	2	24	Пом.№118, 127
37	Ванна моечная двухсекционная, нерж.; ХВ, ГВ, К; 1200*600*860. Размеры ванн 500*500	ВМП-6-2-5РН Серия 600	806373		Шт.	2	37	Пом.№121, 137
38	Ванна моечная двухсекционная, нерж.; ХВ, ГВ, К; 1400*700*860. Размеры ванн 600*500	ВМП-7-2-6РН Серия 700	210000802981		Шт.	2	45	Пом.№123
39	Ванна моечная трехсекционная; ХВ, ГВ, К. 1770 x 600 x 860. Размеры ванн 500*500	ВМП-6-3-5РН Серия 600	806372		Шт.	1	51	Пом.№121
40	Стол для мойки овощей; ХВ, ГВ, К; 1200 x 600 x 850 Габаритные размеры моечного отделения 500 x 500 x 300	СМО-6-3-РН Серия 600	802567		Шт.	2	33	Пом.№118, 120

Согласовано:

Взам. инв.№

Подпись и дата

Инв.№ подл.

Изм.	Кол.уч.	Лист	№ док.	Подпись	Дата

ТХ.СО

Лист

9

Поз.	Наименование и техническая характеристика	Тип, марка, обозначение документа, опросного листа	Код продукции	Поставщик	Ед. измерения	Кол.	Масса 1 ед., кг	Примечание
1	2	3	4	5	6	7	8	9
41	Стол для мойки овощей; ХВ, ГВ, К; 1770 x 600 x 850 Габаритные размеры моечного отделения 500 x 500 x 300	СМО-6-7-РН	802570		Шт.	1	46	Пом.№119
42	Стол производственный островной, 1200*600*860/880	Abat СПРО-6-3 Серия 600	80961	Чувашторгтехника г. Чебоксары	Шт.	3	50	Пом.№117
43								Пом.№137
44	Стол-тумба купе пристенный, 1000*600*900	Abat СТКП-6-2 Серия 700	1530		Шт.	4	51	Пом.№119-2 шт., 120-2 шт.
45	Стол-тумба купе пристенный, 1200*600*900	Abat СТКП-6-3	1535		Шт.	6	60	Пом.№118-3 шт., 119-2 шт.,120-1 шт
46	Стол производственный пристенный, 1800*700*860	Abat СПРП-7-7 Серия 700	80986		Шт.	1	49	Пом.№125
47								
48	Стол производственный пристенный, 1400*700*860	Abat СПРП-7-4 Серия 700	80983		Шт.	3	39	Пом.№117
49	Стол предмоечный для посудомоечной машины с ванной 400 x 400; ХВ, ГВ, К; с отверстием для сбора отходов. 1212 x 702 x 1080/1800	Abat СПМП-6-3	1744		Шт.	1	36	Пом.№121
50	Стол для посудомоечной машины (раздаточный) ХВ, ГВ, К; 1062*611*940/970	Abat СПМР-6-5	1747		Шт.	1	22	Пом.№121
51	Полка для сушки тарелок, 985*315*590	Abat ПСТ-2	0007859		Шт.	1	7,4	Пом.№121
52	Стеллаж кухонный, 800*416*1730	Abat СК-1-4 Серия 400	80805		Шт.	10	23,5	Пом.№112-6 ,шт. 114-4 шт.

Согласовано:

Взам. инв.№

Подпись и дата

Инв.№ подл.

Изм.	Кол.уч.	Лист	№ док.	Подпись	Дата

ТХ.СО

Лист

10

Поз.	Наименование и техническая характеристика	Тип, марка, обозначение документа, опросного листа	Код продукции	Поставщик	Ед. измерения	Кол.	Масса 1 ед., кг	Примечание
1	2	3	4	5	6	7	8	9
53	Стеллаж для сушки тарелок, 980*416*1737	Abat ССТ-4-2	012435	АО Чувашторгтехника	Шт.	2	30,0	Пом.№121
		Серия 400		г. Чебоксары				
54	Подставка межплитная, 400*850*860	Abat ПМП-40	012435	То-же	Шт.	3	19,3	Пом.№117
		Серия 400						
55	Весы фасовочные электронные. Предел взвешивания: - 6.00кг	ТВЕС ВЭУ 6-1/2-А		ОАО ТВЕС	Шт.	1	3,4	Пом.№117
	290*360*100. Сетевой блок питания - внешний адаптер			Тулиновский прибор.з-д				
	(9В, 0,3А перем. нап-ия) Э; 1 Ф, U от 187 до 245В / ,03А							
56	Стол обеденный 4-х местный 700*1350 со стульями			Торг. сеть	К-т.	8		Пом.№128-4 шт., 122-4 шт.
57	Стол обеденный 6-ти местный 700*1950 со стульями			То-же	К-т.	4		Пом.№122
58	Рабочее место заведующего производством.			То-же	К-т.	1		Пом.№109.
59	Подтоварник кухонный, 1002*602*310			АО Чувашторгтехника	Шт.	8	25	Пом.№113-6шт., 114, 136
				г. Чебоксары				
60	Шкаф встр. для верх. одежды на 11 мест, ячейка 500*600*1860	По чертежам заказчика		Собственного изготовления	М.п.	5,5		Определить по месту
61	Шкаф для хранения дезинфекционных средств			Компания ООО	Шт.	1		Пом.№105
	830 х 420х 1700, патрубок вытяжной 200 мм. М.О 300 м.куб/час			"ТорнадоМед"				
62	Шкаф для хранения предметов и средств для уборки пом-ний	ШУ-800		ООО "ОМЗ"	Шт.	2		Пом.№105,133
				г. Москва				
63	Холодильник бытовой; +4+6 ° С; Э; Шр бытовая			Торг. сеть	Шт.	1		Пом.№128
64	Шкаф для одежды с выдвижной скмьёй (сварной)	ШР-22		ООО "ОМЗ"	Шт.	11		Пом.№102
	600*500*1860			г. Москва				
68	Ларь для грязного белья			Медтехника	Шт.	15		

Согласовано:

Взам. инв.№

Подпись и дата

Инв.№ подл.

Изм.	Кол.уч.	Лист	№ док.	Подпись	Дата

ТХ.СО

Лист

11