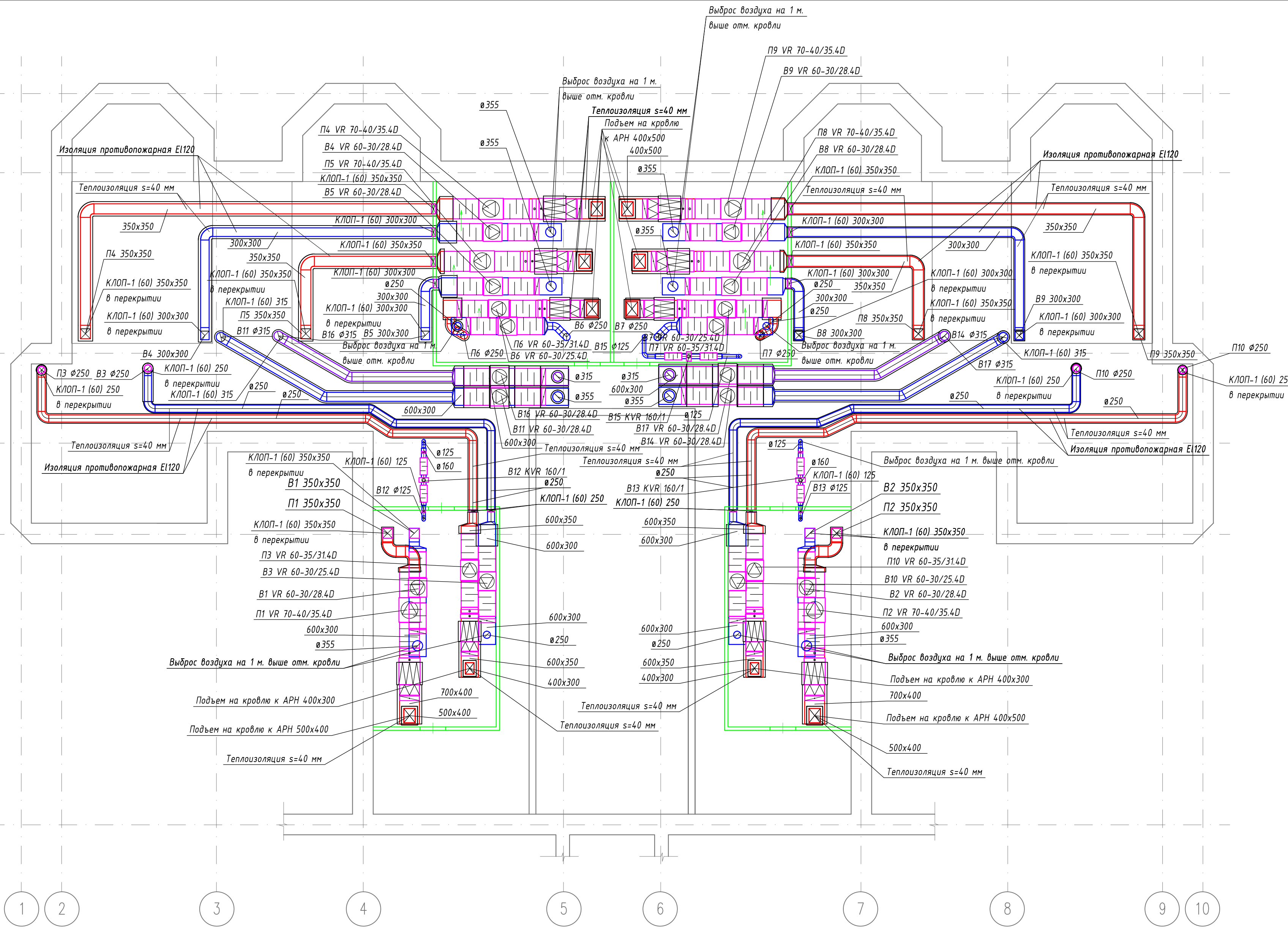
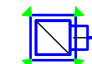

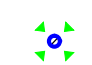
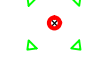
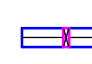
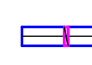
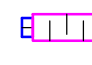
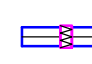


Е
Д
Г
В
Б
А



Условные обозначения

-  - Вытяжная решетка
-  - Приточная решетка
-  - Вытяжной диффузор
-  - Приточный диффузор
-  - Клапан огнезадерживающий нормальнооткрытый КЛОП-1 (60)
-  - Дроссель-клапан КВК / АВК
-  - Шумоглушитель
-  - Клапан КЛОП-1 (60)

Примечание:

1. Воздуховоды приточных и вытяжных систем, расположенные на чердаке здания, покрыть теплоизоляцией толщиной 40 мм, воздуховоды приточных систем, расположенные на 2 этаже покрыть теплоизоляцией толщиной 10 мм.
2. Привязки и высотные отметки воздуховодов и оборудования систем вентиляции уточнить по месту.
3. Транзитные воздуховоды покрыть противопожарной изоляцией E1120

69/08/16-0В									
Санкт-Петербург, Пискаревский пр.д.47									
Изм.	Колуч.	Лист	№ док	Подп.	Дата	ФГБОУ ВО СЗГМУ им. И.И. Мечникова Минздрава России	Стадия	Лист	Листов
							Р	7	
ГИП		Гетман		08.16		Вентиляция. Корпус №13. Фрагмент плана чердака	ООО "КЛИМАТКОМ ПРОЕКТ"		
Разраб.		Крайнов		08.16					
Проверил		Гетман		08.16					