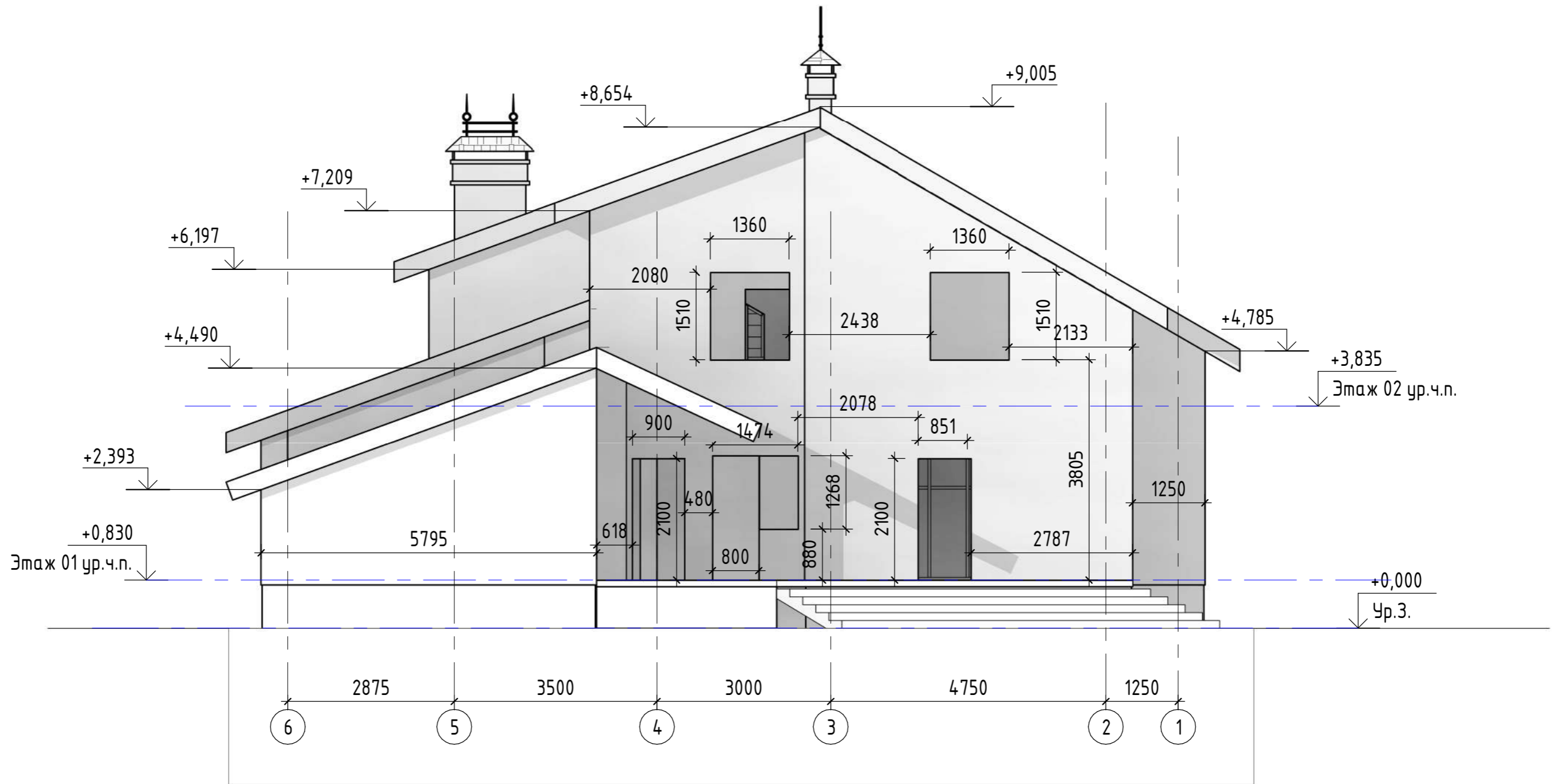


Северный фасад в осях "6"-"1" кладочный



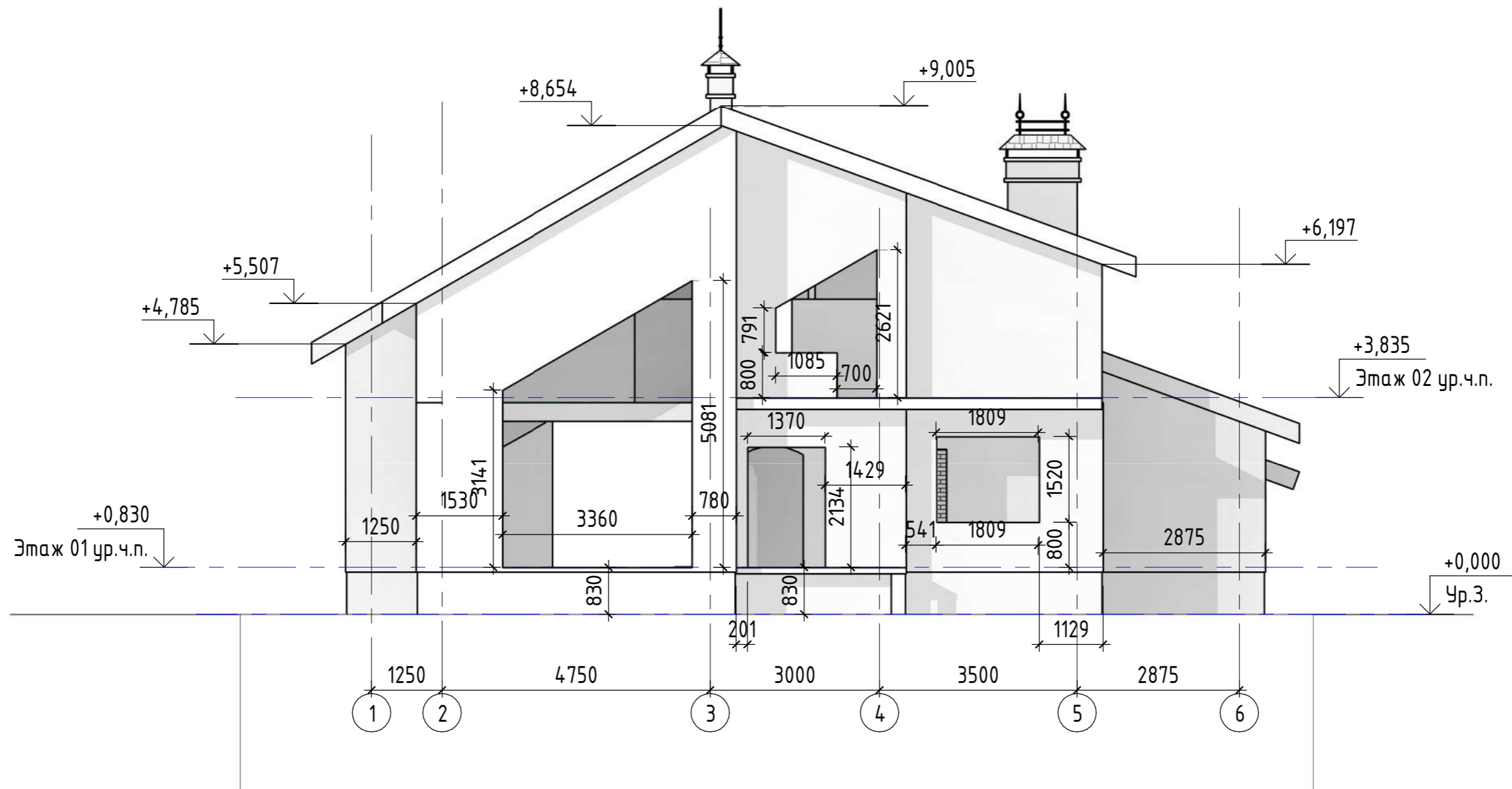
Примечания.

1. Размеры простенков, взяты с эскизного проекта.
2. При необходимости размеры можно корректировать в ближайшую сторону с учетом размера блока и планировочного модуля 125мм.

						03/2017 -		
Изм.	Кол.уч.	Лист	№ док.	Подп.	Дата			
ГИП								
						Северный фасад.Кладочный		
						Стадия	Лист	Листов
						П	020	
						Название /		

Согласовано	
Согласовано	
Взам. инв. №	
Подп. и дата	
Инв. № подл.	

Южный фасад в осях "1"-"6" кладочный

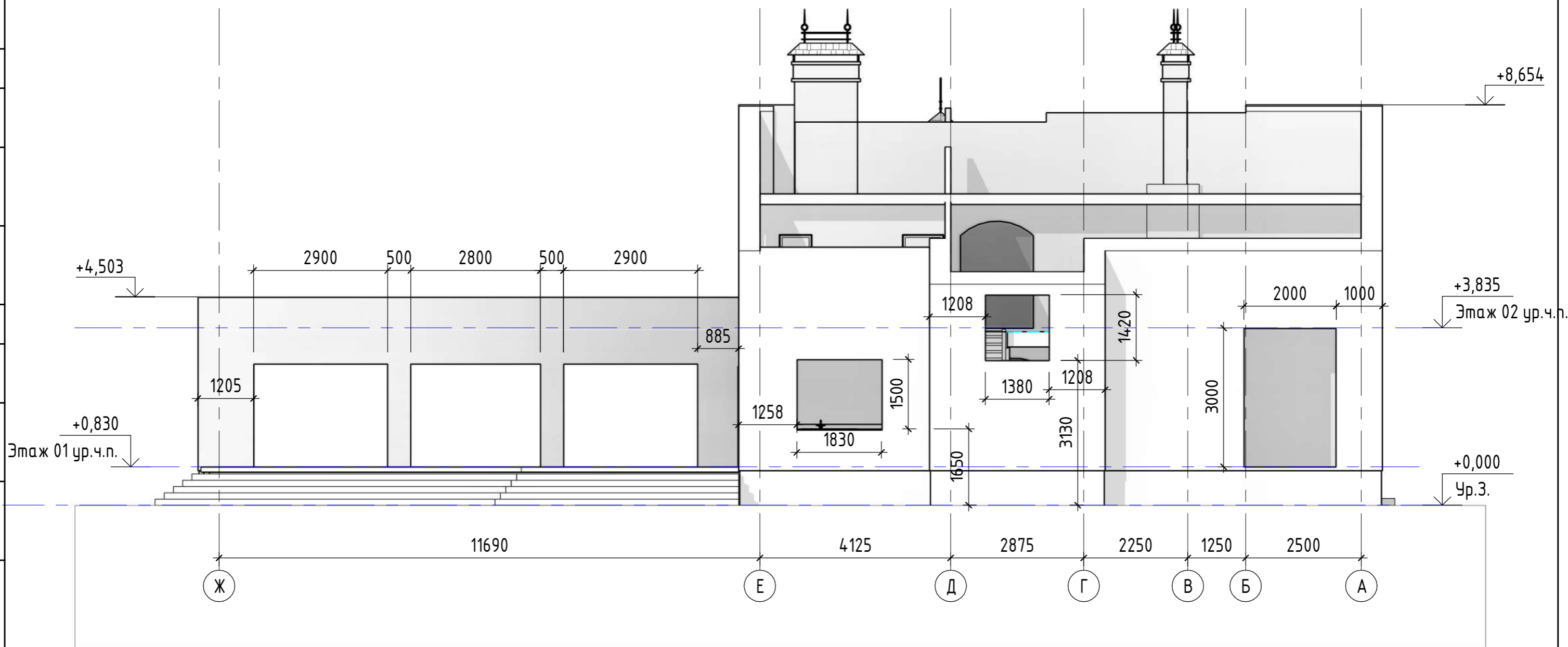


Примечания.
 1. Размеры простенков, взяты с эскизного проекта.
 2. При необходимости размеры можно корректировать в ближайшую сторону с учетом размера блока и планировочного модуля 125мм.

						03/2017 -		
Изм.	Кол.уч.	Лист	№ док.	Подп.	Дата			
ГИП								
						Стадия	Лист	Листов
						П	21	
						Южный фасад. Кладочный		
						Название /		

Согласовано				
Согласовано				
Взам. инв. №				
Подп. и дата				
Инв. № подл.				

Западный фасад в осях "Ж"-"А" кладочный



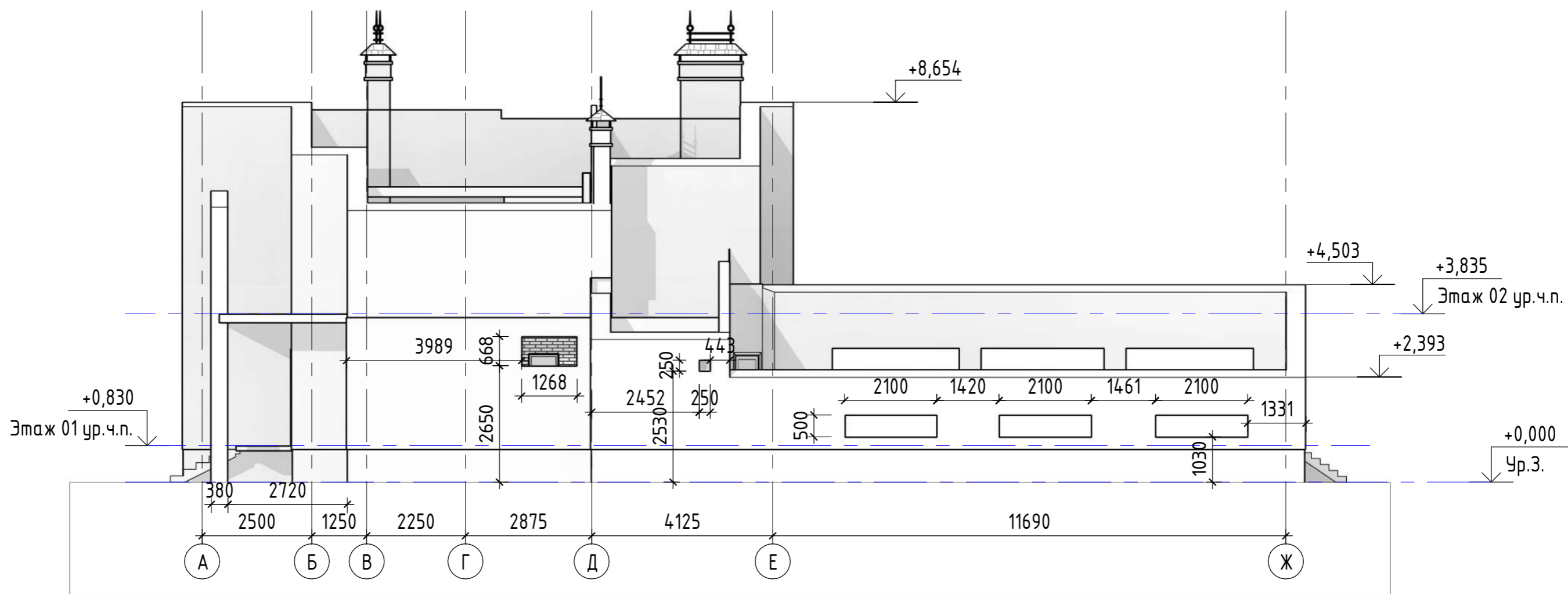
Примечания.

1. Размеры простенков, взяты с эскизного проекта.
2. При необходимости размеры можно корректировать в ближайшую сторону с учетом размера блока и планировочного модуля 125мм.

						03/2017 -		
Изм.	Кол.уч.	Лист	№ док.	Подп.	Дата			
ГИП								
						Западный фасад. Кладочный		
						Стадия	Лист	Листов
						П	22	
						Название /		

Согласовано	
Согласовано	
Взам. инв. №	
Подп. и дата	
Инв. № подл.	

Восточный фасад в осях "А"- "Ж" кладочный



Примечания.
 1. Размеры простенков, взяты с эскизного проекта.
 2. При необходимости размеры можно корректировать в ближайшую сторону с учетом размера блока и планировочного модуля 125мм.

						03/2017 -			
Изм.	Кол.уч.	Лист	№ док.	Подп.	Дата				
ГИП						Восточный фасад. Кладочный	Стадия	Лист	Листов
							П	23	
							Название /		

Согласовано	
Согласовано	
Взам. инв. №	
Подп. и дата	
Инв. № подл.	