

АРХИТЕКТУРНЫЙ ПРОЕКТ БЕСЕДКА 100 / ГИДРОПАРК / ОХОТНИЧИЙ ДОМИК

« Гостинично-развлекательный центр «Волков ключ»
с. Журавлино Октябрьского района Курской области»

ДЛЯ ПОДГОТОВКИ ТЕХНИЧЕСКОГО ПРОЕКТА



ПК « INDEX»

Проектировщик: *Абаджи И.В.*

Наша команда берет на себя все, от разработки идеи и до реализации.
Функциональность и традиции мы внедряем в каждый проект.

© PC INDEX 2017 ALL RIGHTS RESERVED.

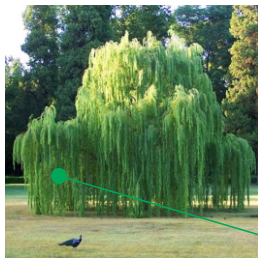
КУРСК 28.07 2017.Г

АРХИТЕКТУРНЫЙ ПРОЕКТ БЕСЕДКА 100 / ГИДРОПАРК

«Гостинично-развлекательный центр «Волков ключ»
с. Журавлино Октябрьского района Курской области»

ОБЩИЙ ПЛАН УЧАСТКА

Salix babylonica



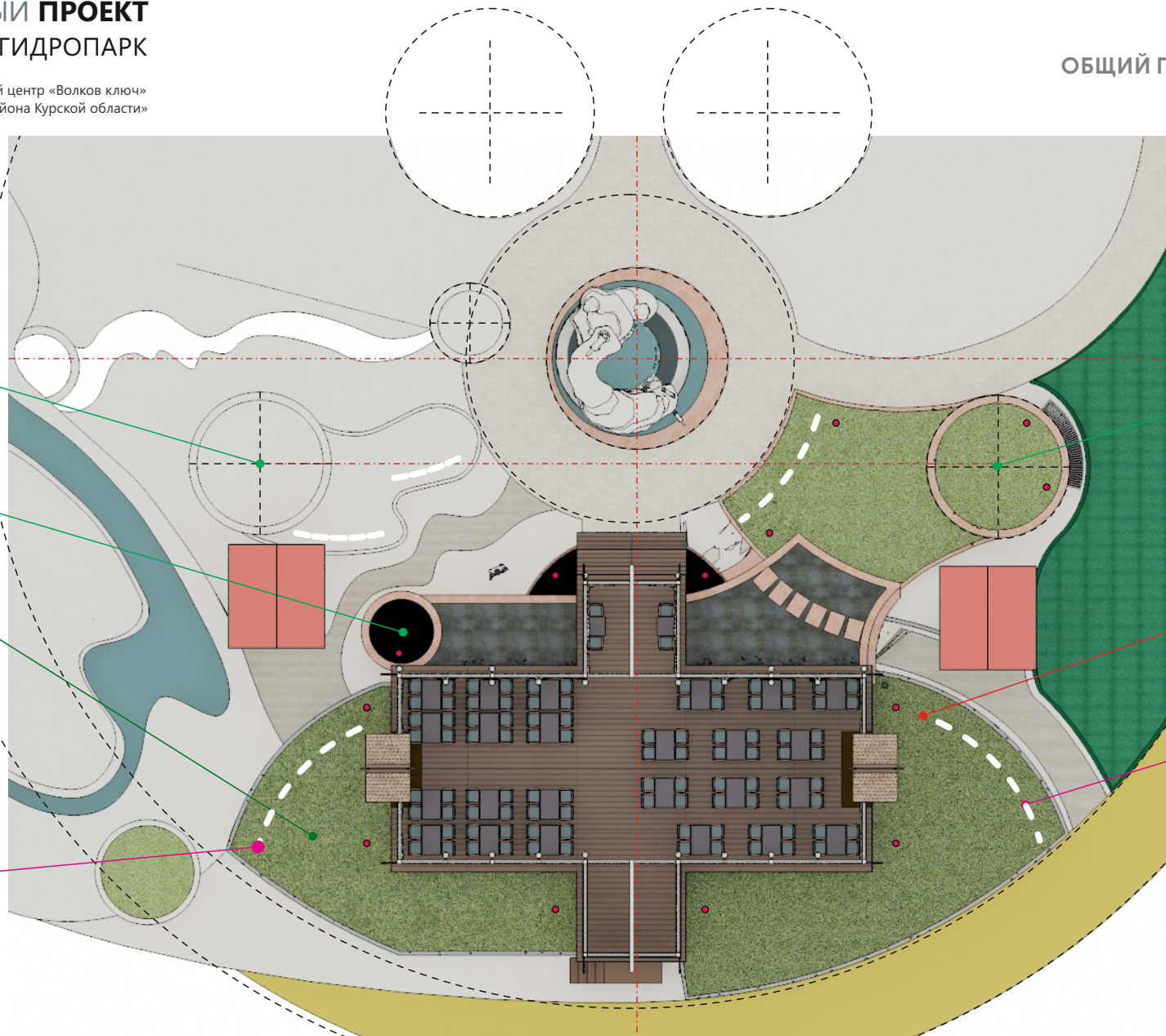
Rhus typhina



Salix babylonica



Rhus typhina



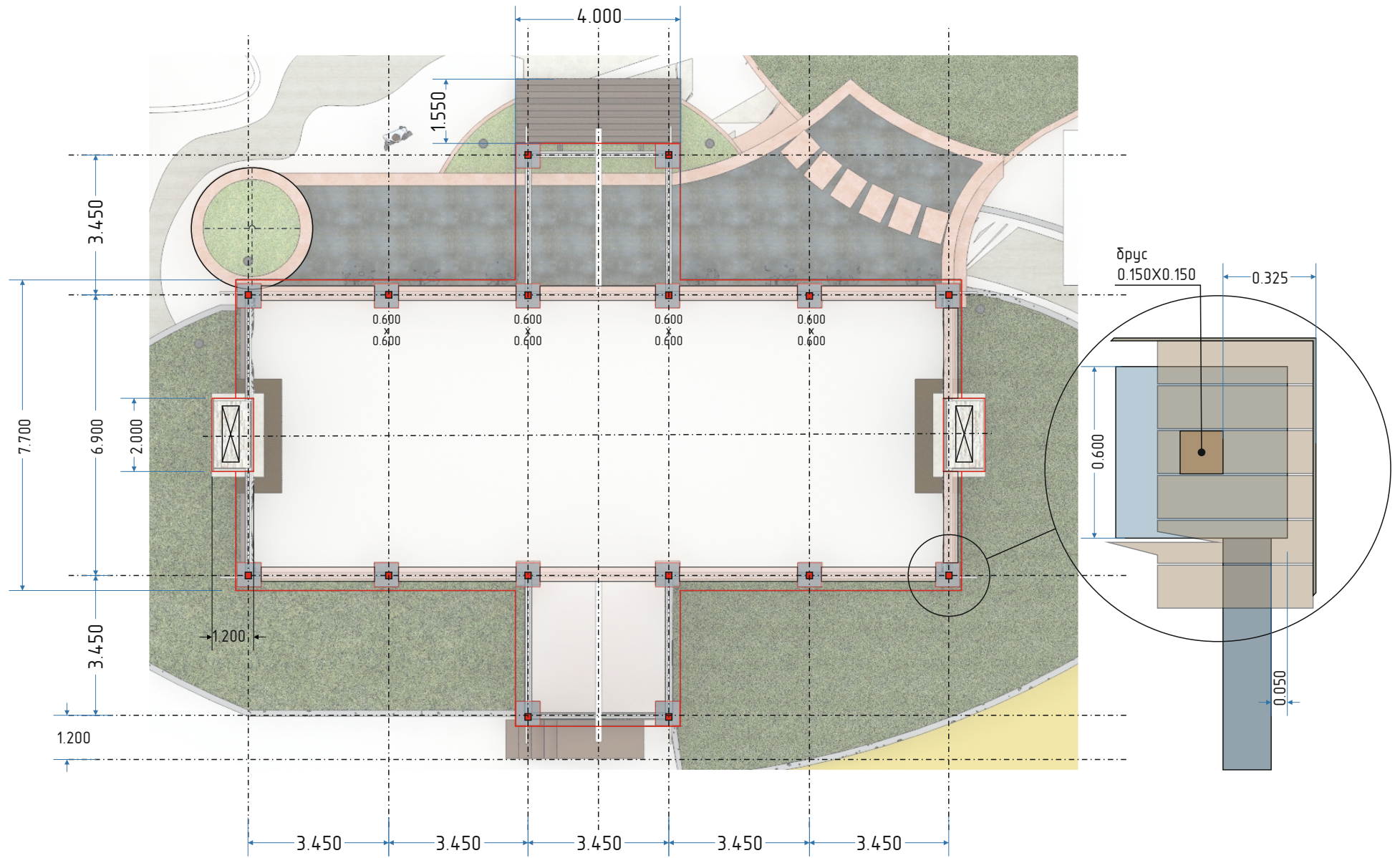
ПК «INDEX»

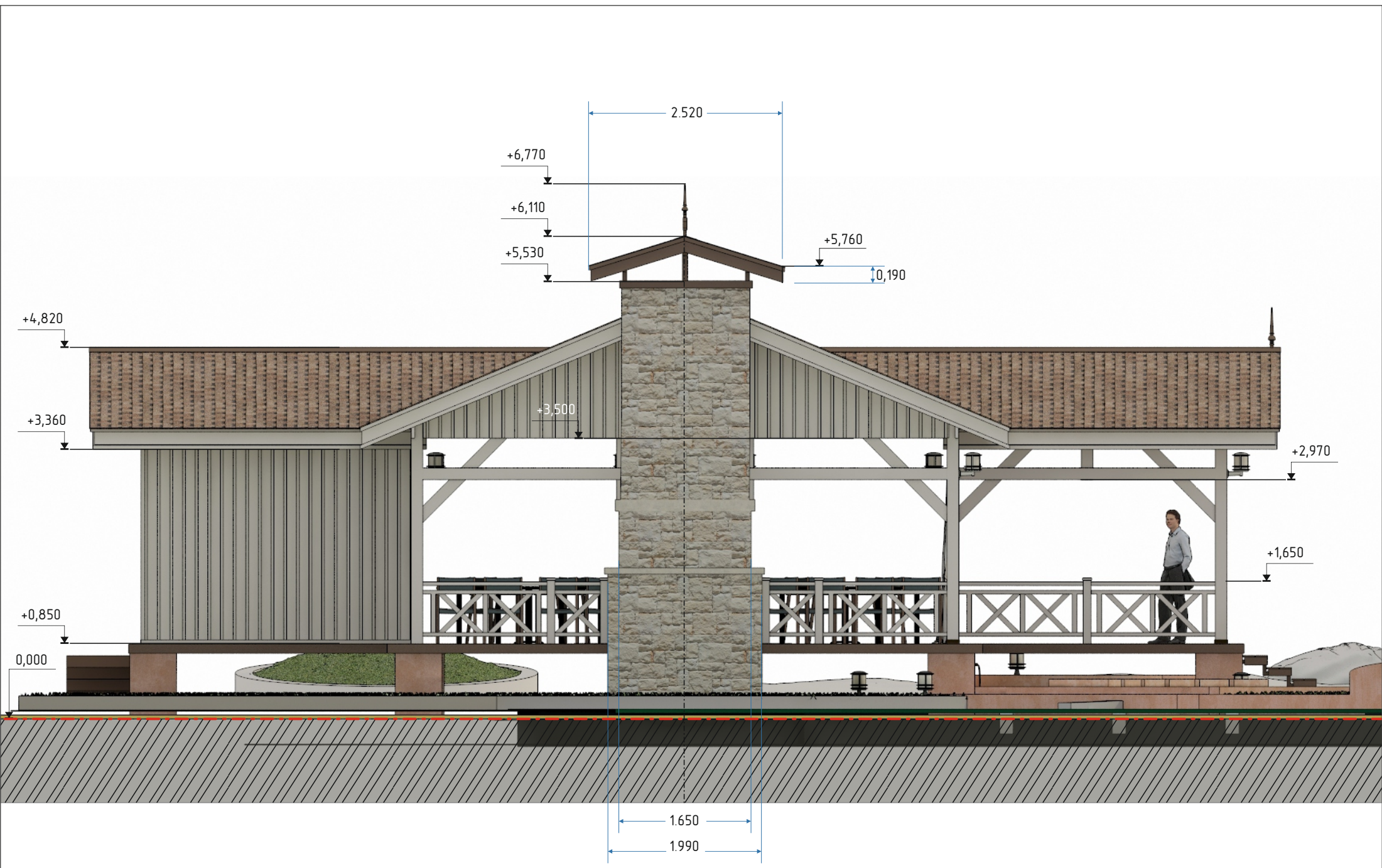
Проектировщик: Абаджи И.В.

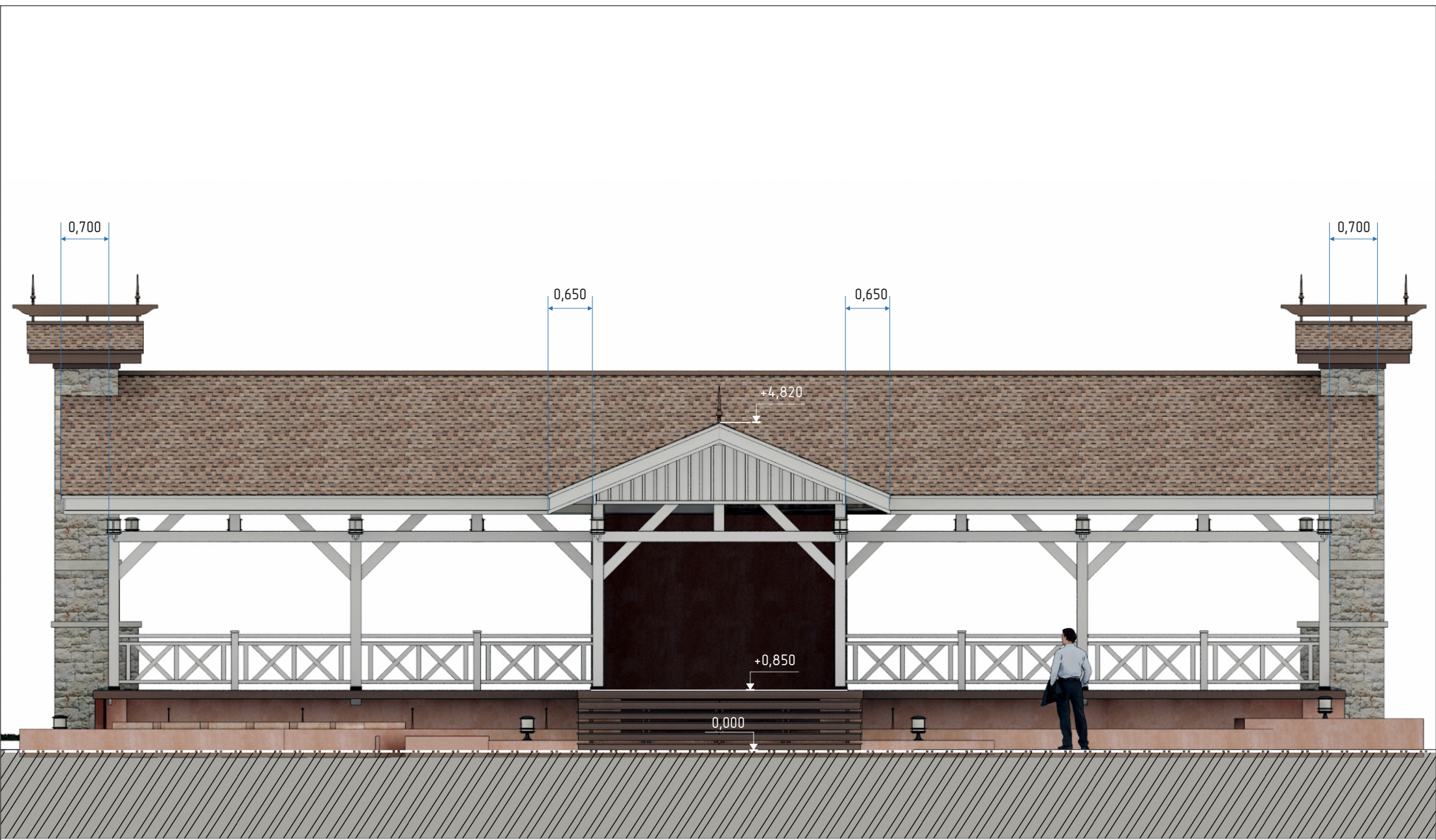
Наша команда берет на себя все, от разработки идеи и до реализации.
Функциональность и традиции мы внедряем в каждый проект.

© PC INDEX 2017 ALL RIGHTS RESERVED.

КУРСК 28.07 2017.Г







0,700

0,700

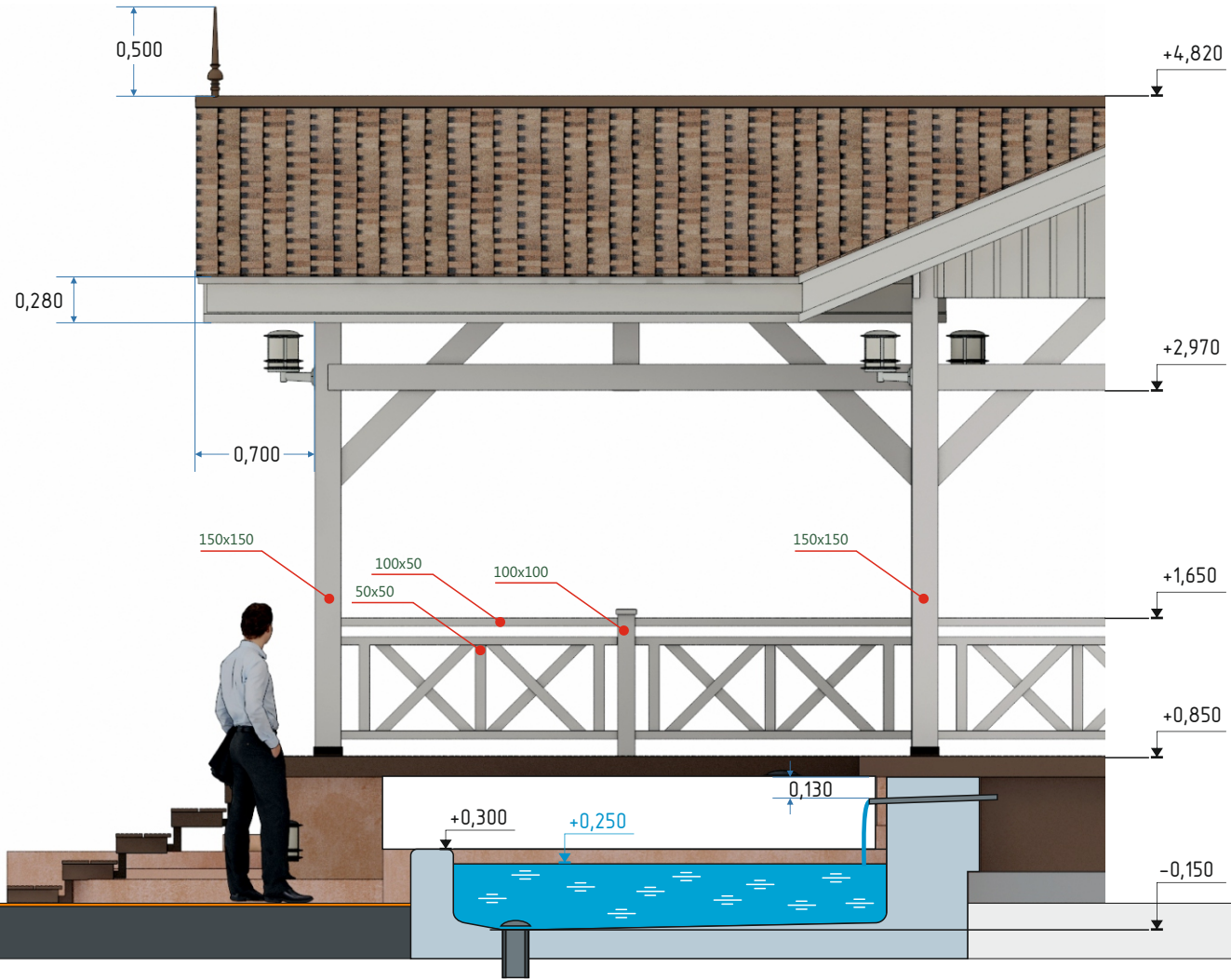
0,650

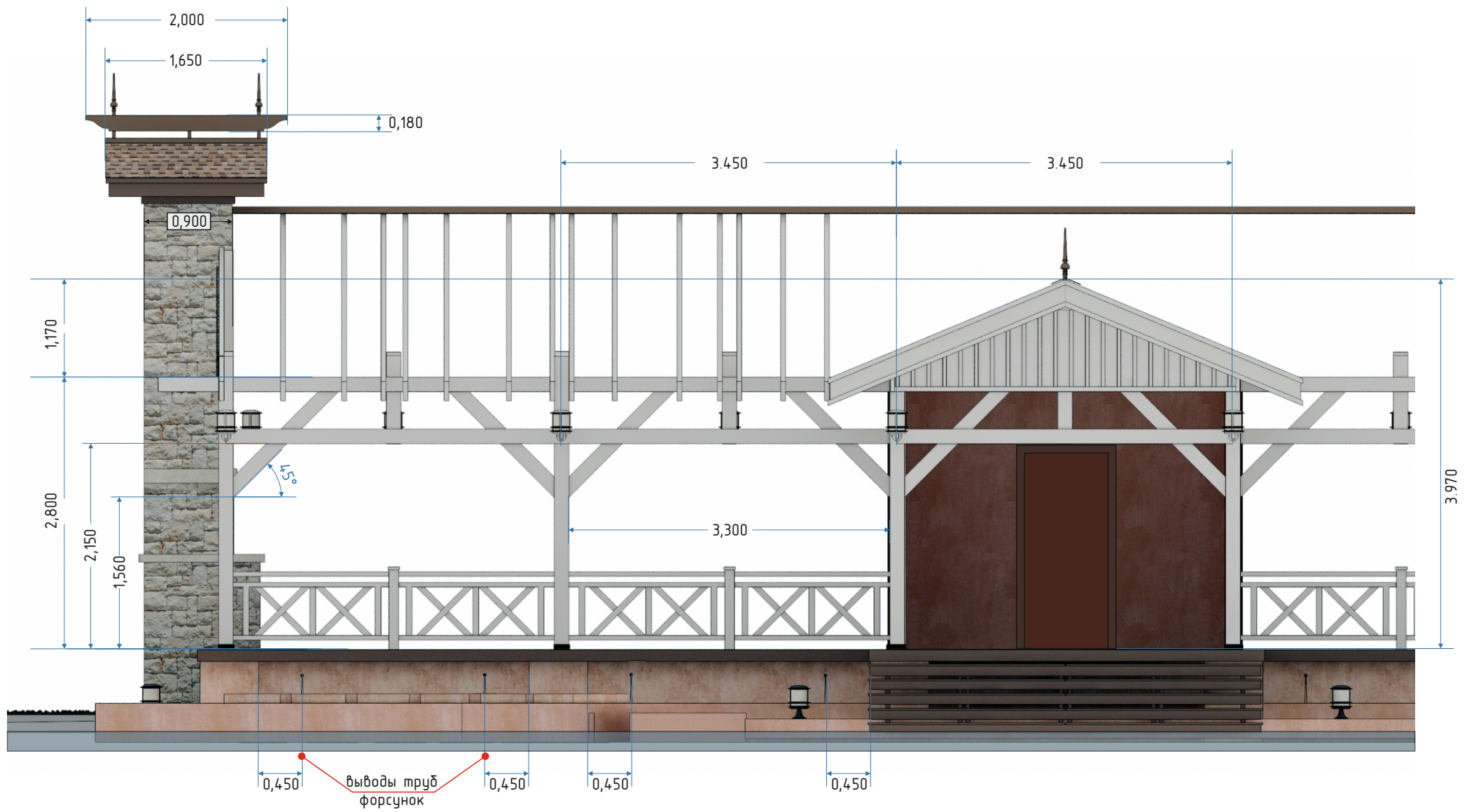
0,650

+4,820

+0,850

0,000





ЦЕНТР ЧАШИ
ЦЕНТРАЛЬНОГО ФОНТАНА

R= 8925

R= 8925

R=23.900

R=27.300

11.750
10.100

6.900

R= 8,950

1.750

0.750

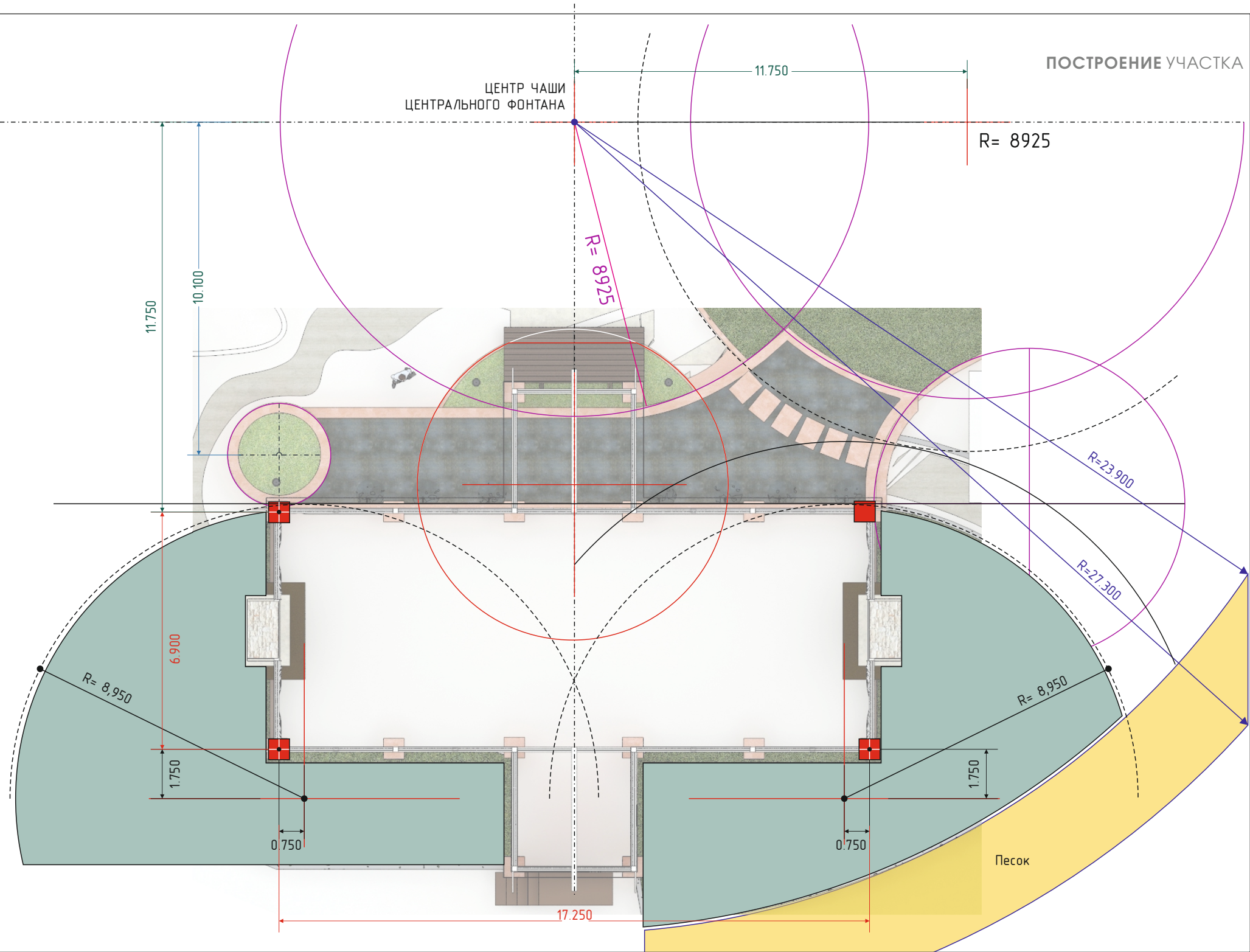
17.250

0.750

1.750

R= 8,950

Песок



ПОСТРОЕНИЕ УЧАСТКА

13300

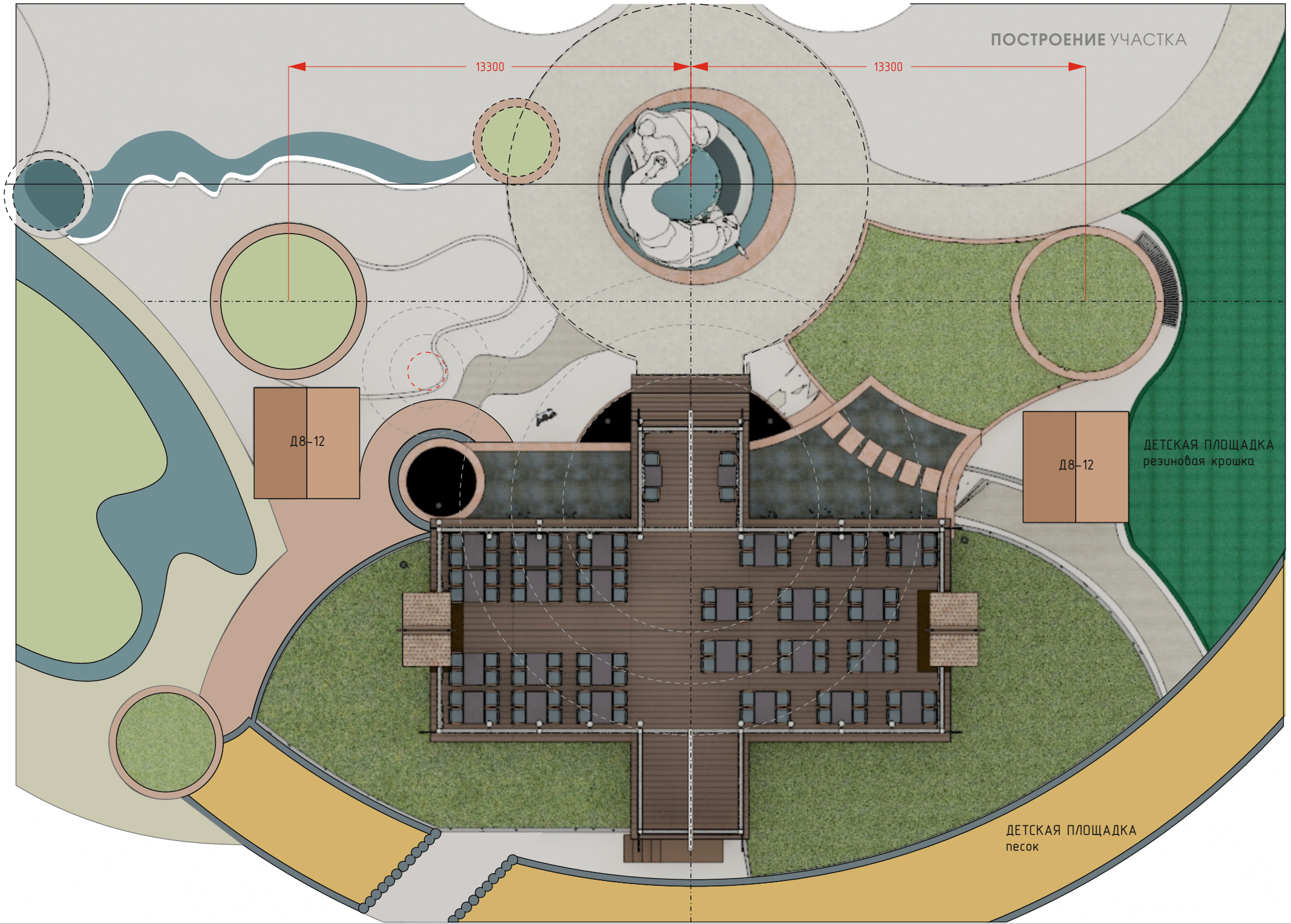
13300

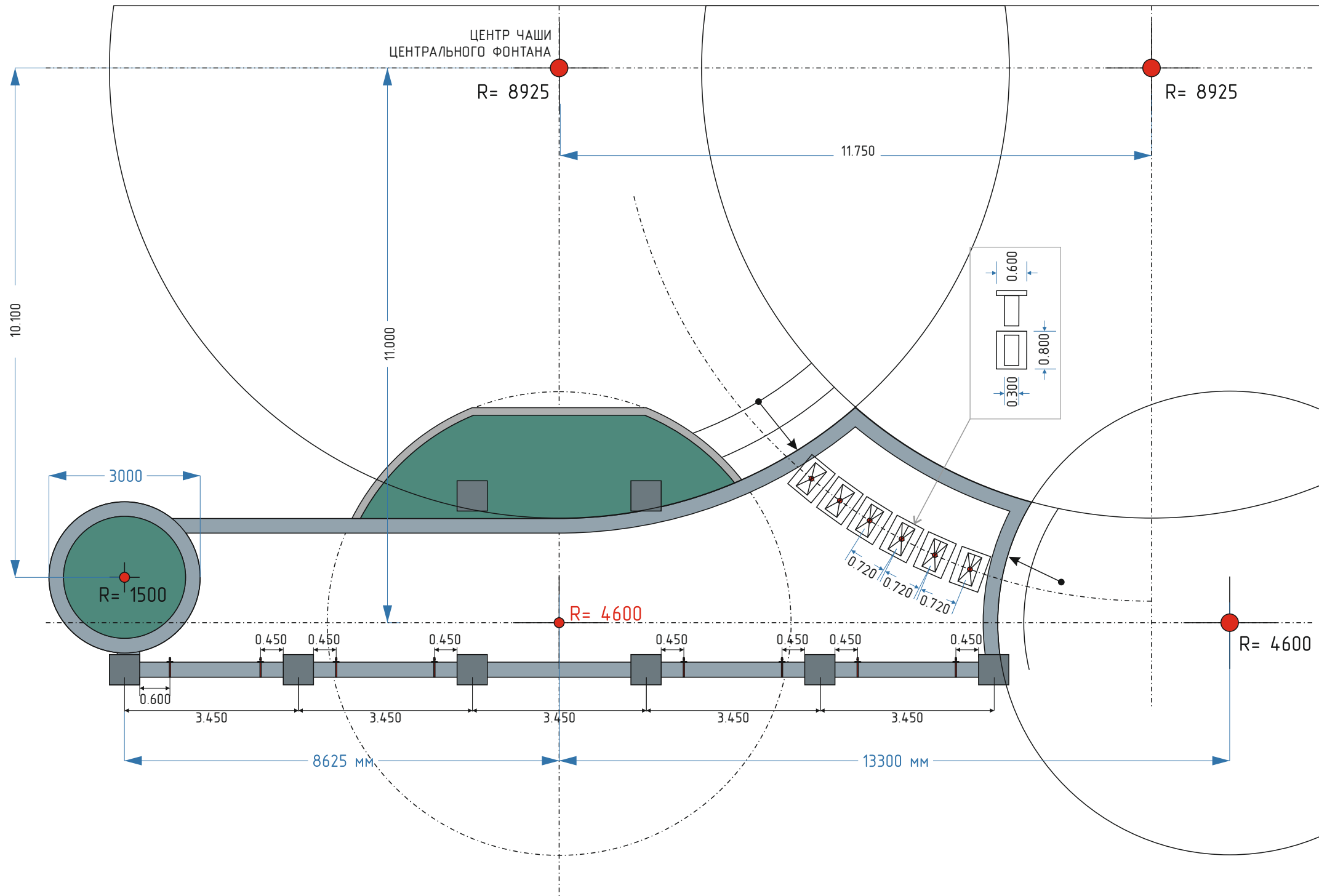
Д8-12

Д8-12

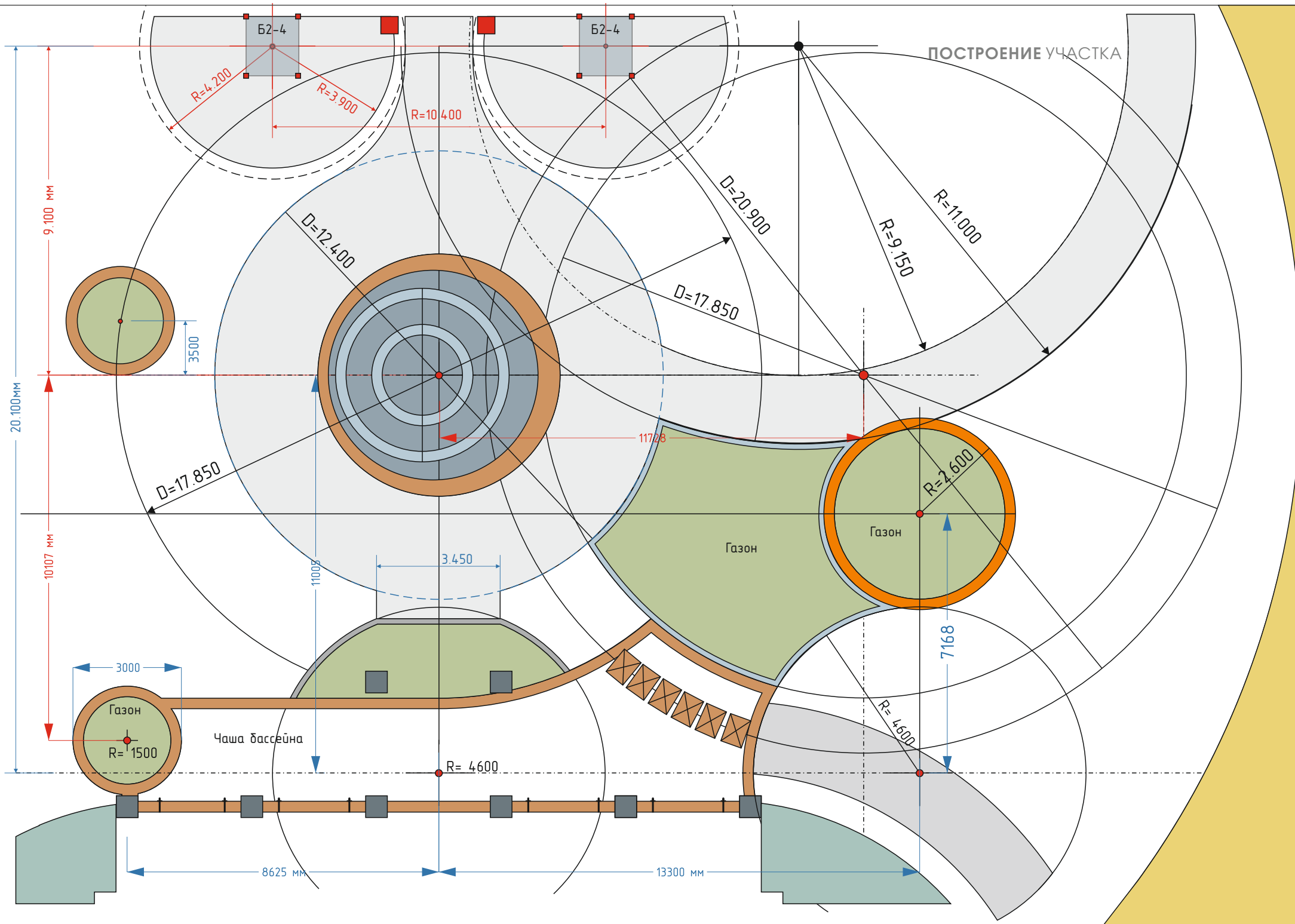
ДЕТСКАЯ ПЛОЩАДКА
резиновая крошка

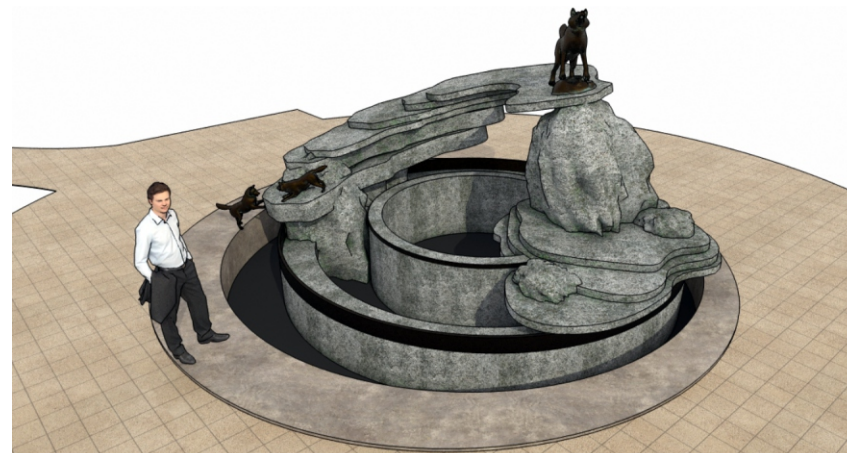
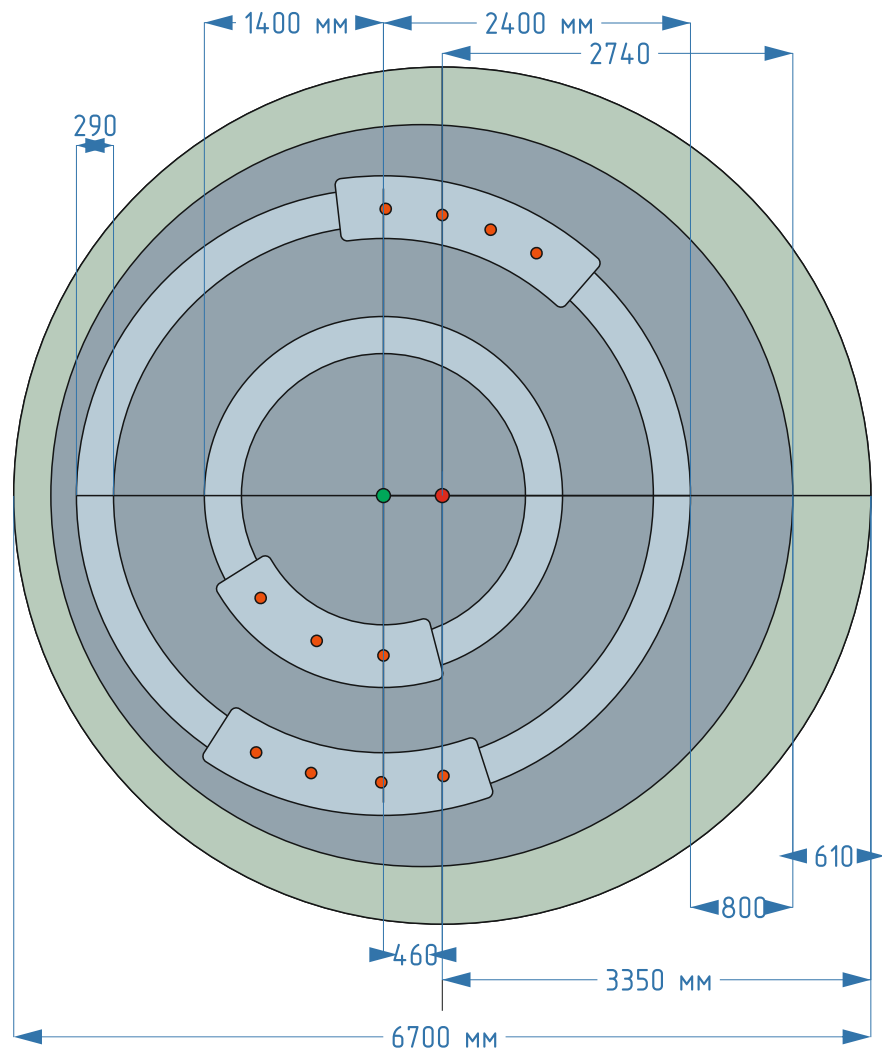
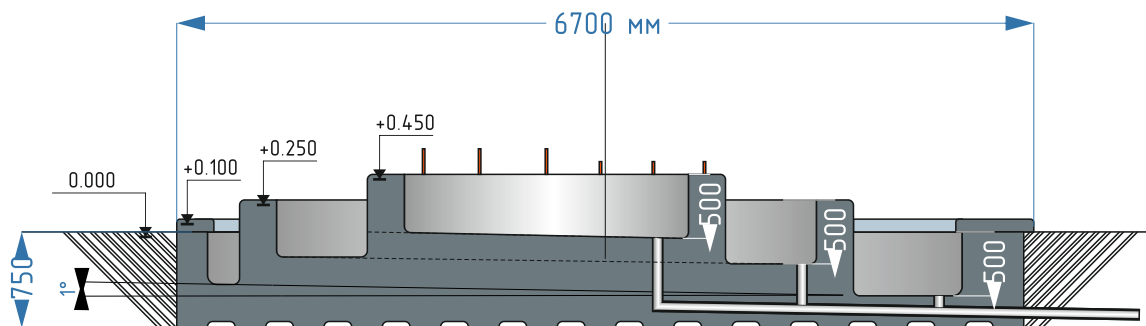
ДЕТСКАЯ ПЛОЩАДКА
песок

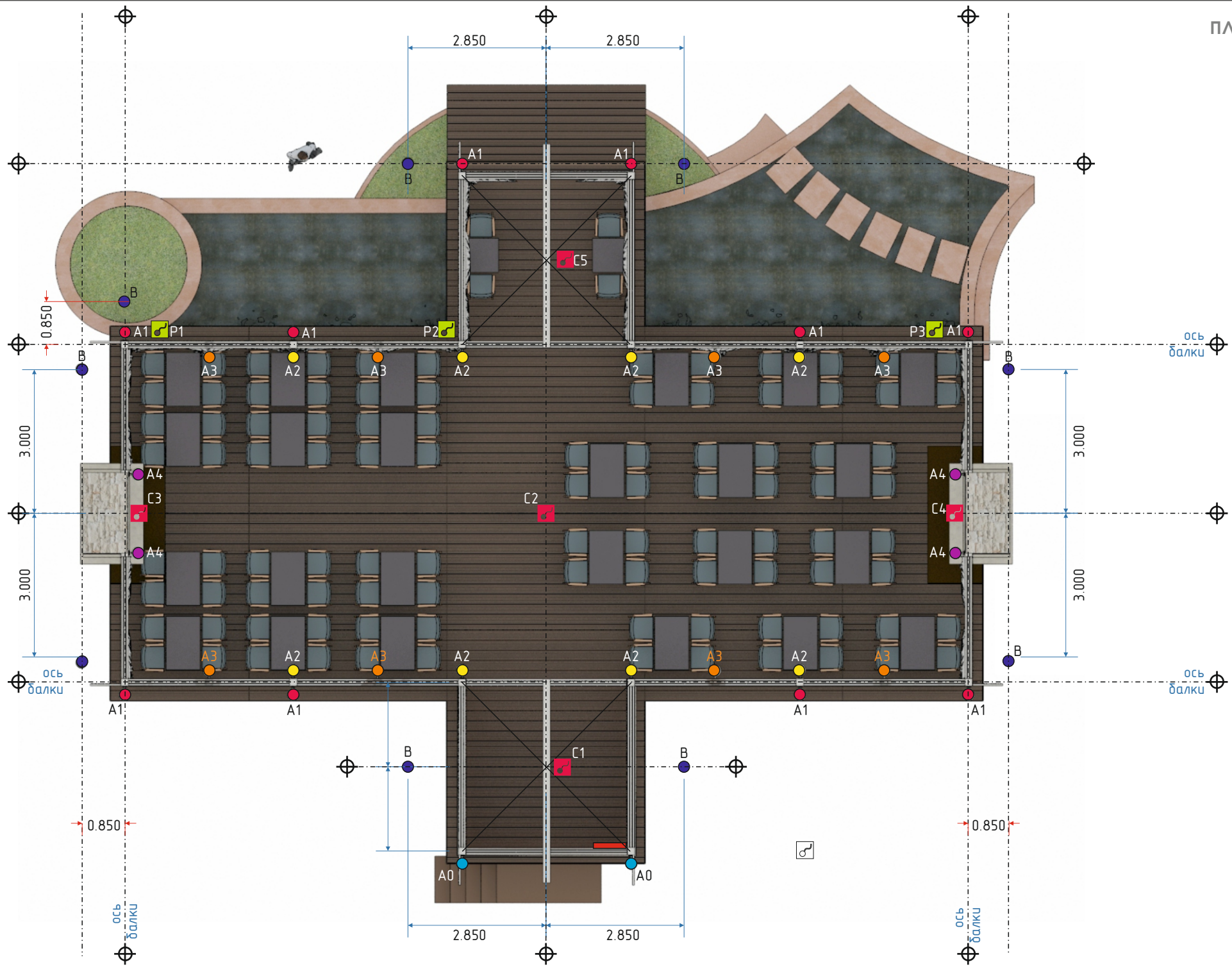






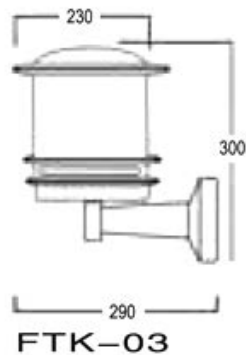








БЕЛЫЙ / ПОЗИЦИЯ ЗАКАЗНАЯ

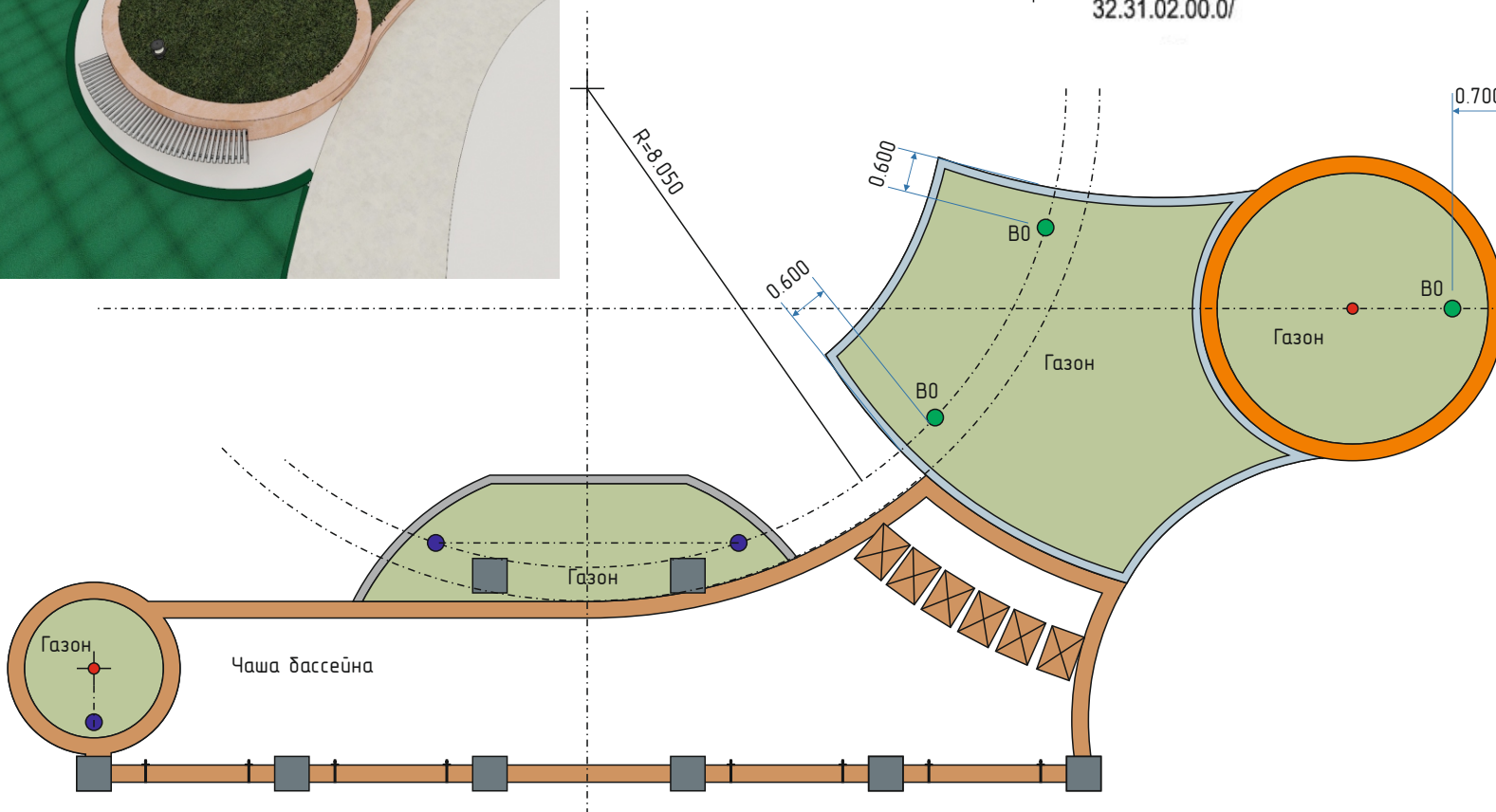


СТАНДАРТ / ЧЕРНЫЙ



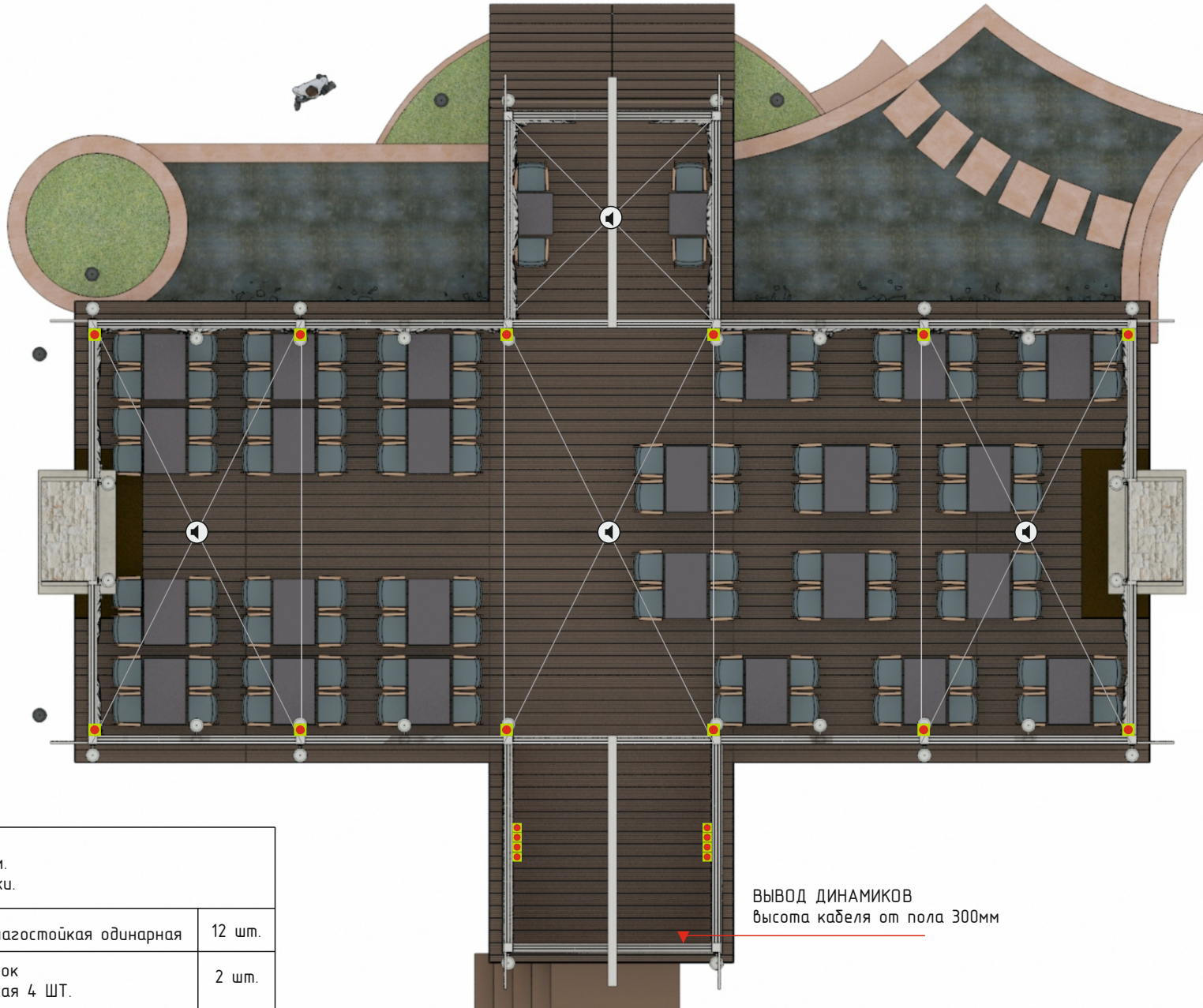
ГРУППЫ СВЕТА ПО ВЫКЛЮЧАТЕЛЯМ

| | |
|---|--------|
| ● ГРУППА В0 / внешнее освещение газонное | 3 шт. |
| ● ГРУППА В / внешнее освещение газонное | 9 шт. |
| ● ГРУППА А0 / внешнее освещение | 2 шт. |
| ● ГРУППА А1 / внешнее освещение | 10 шт. |
| ● ГРУППА А2 / внутреннее освещение | 8 шт. |
| ● ГРУППА А3 / внутреннее освещение | 8 шт. |
| ● ГРУППА А4 / внутреннее освещение камин | 4 шт. |
| ▬ Распределительный щит | 1 шт. |
| ● выводы КАБЕЛЯ для ПОДКЛЮЧЕНИЙ ■ ГРУППА С1, С2, С3, С4, С5. | 5 шт. |
| ■ ГРУППА Р1, Р2, Р3. каждый вывод на отдельный выключатель | 3 шт. |






СВЕТИЛЬНИКИ / КОЛИЧЕСТВО / ЦВЕТ

| | |
|---------------------------|--------|
| «Токио» белый | 41 шт. |
| «Токио» черный / стандарт | 12 шт. |

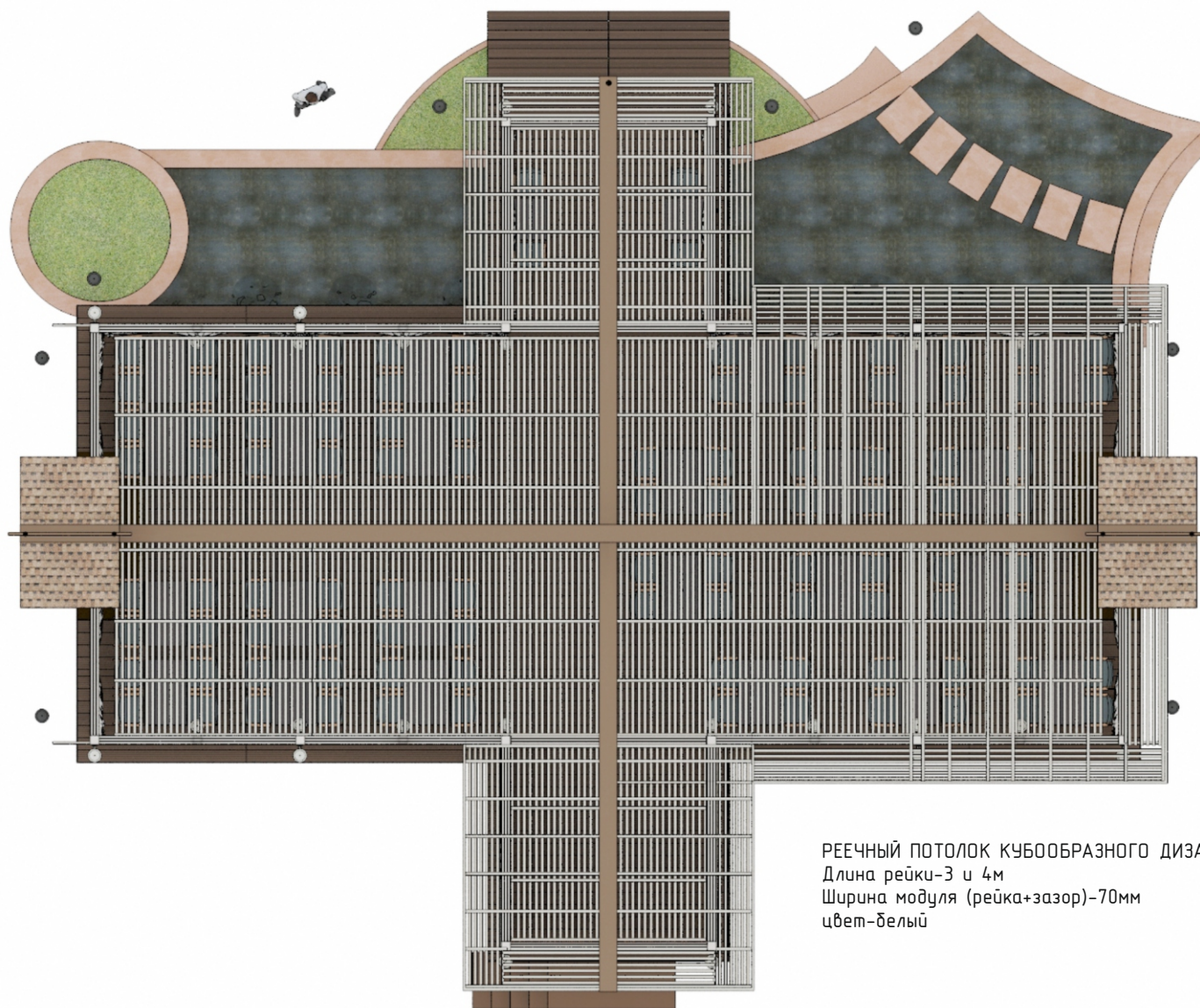


РОЗЕТКИ
 Высота от пола 300мм.
 крепление по оси балки.

| | | |
|---|---------------------------------|--------|
|  | Розетка влагостойкая одинарная | 12 шт. |
|  | Блок розеток влагостойкая 4 ШТ. | 2 шт. |
|  | динамик потолочный | 4 шт. |

ВЫВОД ДИНАМИКОВ
 высота кабеля от пола 300мм

ВХОД



НАПРАВЛЕНИЕ РЕЙКИ

РЕЕЧНЫЙ ПОТОЛОК КУБООБРАЗНОГО ДИЗАЙНА
Длина рейки-3 и 4м
Ширина модуля (рейка+зазор)-70мм
цвет-белый

