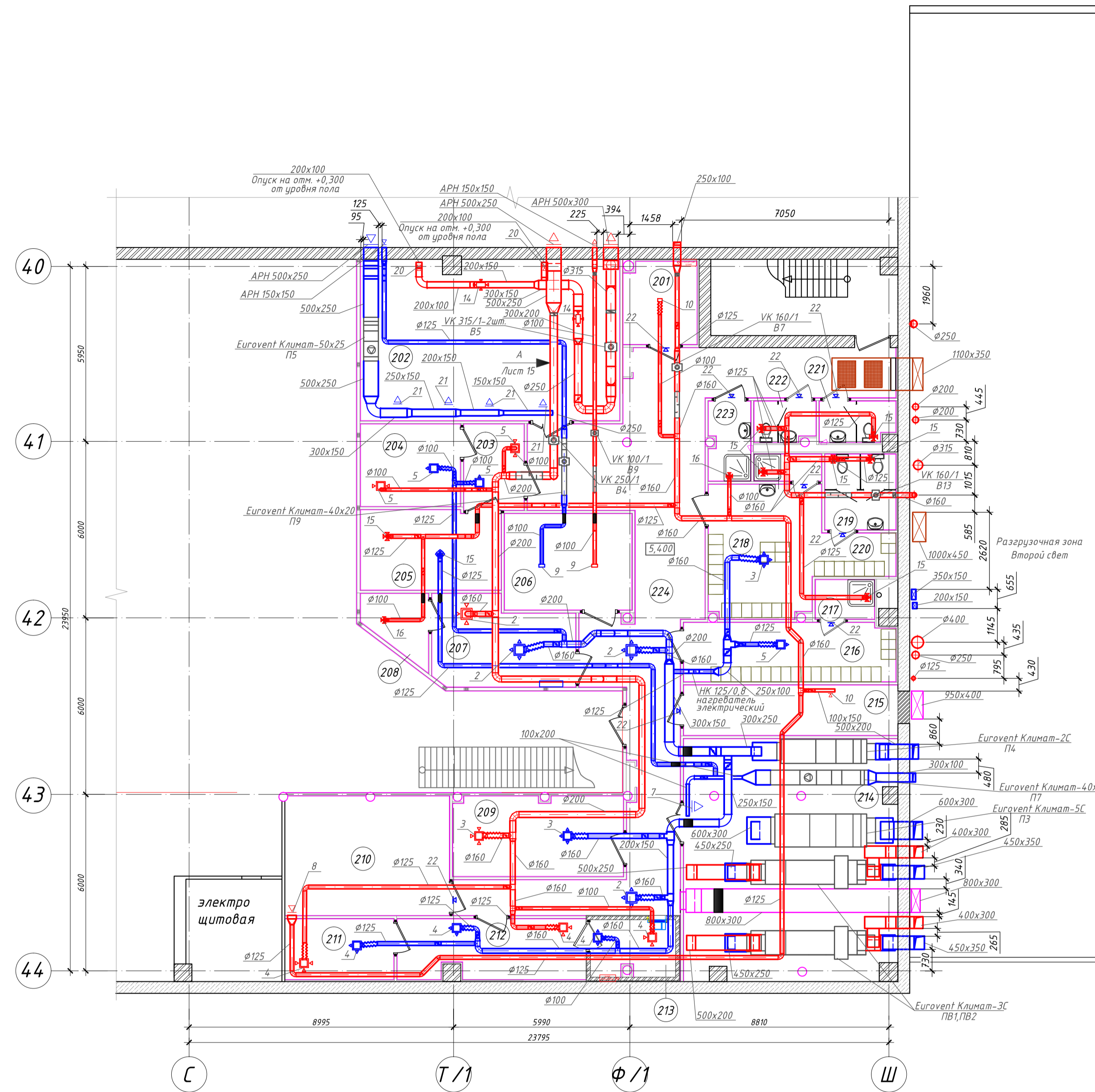


Экспликация помещений на отм. +5,400

№	Наименование	Площадь, м ²	Кат. пом.
201	Кладовая за входа	6,87	
202	Машинный зал	47,88	В 3
203	Системный администратор	5,95	
204	Видеонаблюдение	9,44	
205	Серверная	12,79	В 4
206	Электрощитовая	14,10	В 4
207	Инженеры	13,66	
208	Лампы	4,20	В 4
209	Комната приема пищи	15,56	
210	ИТП	22,58	
211	Кабинет директора	7,60	
212	Администрация	12,73	
213	Касса	4,47	
214	Венткамера	59,02	
215	Водомерный узел	12,37	
216	Гардероб М	14,30	
217	Душевая М	2,66	
218	Гардероб Ж	20,50	
219	Санузел Ж	6,15	
220	Душевая Ж	2,06	
221	Санузел Ж	3,44	
222	Санузел М	2,79	
223	Комната уборочного инвентаря	3,74	В 4
224	Коридор	72,84	
Итого:		377,70	



Условные обозначения

- 1 - 4 АПР 525 x 525 (Диффузор 4-х сторонний регулируемый)
- 2 - 4 АПР 375 x 375 (Диффузор 4-х сторонний регулируемый)
- 3 - 4 АПР 300 x 300 (Диффузор 4-х сторонний регулируемый)
- 4 - 3 АПР 300 x 300 (Диффузор 3-х сторонний регулируемый)
- 5 - 2 АПР 300 x 300 (Диффузор 2-х сторонний регулируемый)
- 6 - АДН 500 x 200 (Решетка двухрядная нерегулируемая)
- 7 - АДН 400 x 150 (Решетка двухрядная нерегулируемая)
- 8 - АДН 300 x 100 (Решетка двухрядная нерегулируемая)
- 9 - АДН 200 x 100 (Решетка двухрядная нерегулируемая)
- 10 - АДН 150 x 100 (Решетка двухрядная нерегулируемая)
- 11 - АДР 400 x 100 (Решетка двухрядная регулируемая)
- 12 - АДР 350 x 150 (Решетка двухрядная регулируемая)
- 13 - АДР 200 x 100 (Решетка двухрядная регулируемая)
- 14 - АДР 300 x 150 (Решетка двухрядная регулируемая)
- 15 - ДПУ - М 125 (Диффузор круглый универсальный)
- 16 - ДПУ - М 100 (Диффузор круглый универсальный)
- 17 - 4 АПН 375 x 375 (Диффузор 4-х сторонний нерегулируемый)
- 18 - 4 АПН 300 x 300 (Диффузор 4-х сторонний нерегулируемый)
- 19 - 4 АПР 600 x 600 (Диффузор 4-х сторонний нерегулируемый)
- 20 - АДР 150 x 300 (Решетка двухрядная регулируемая)
- 21 - АДР 300 x 100 (Решетка двухрядная регулируемая)

- Воздуховод приточной системы вентиляции
- Воздуховод вытяжной системы вентиляции
- Воздуховод системы дымоудаления (см. раздел ГК -43-2591-15- ДУ)
- Воздуховод системы компенсации дымоудаления (см. раздел ГК -43-2591-15- ДУ)
- Клапан противопожарный
- Дроссель - клапан

Примечание:

1. Смотреть совместно с разделом ГК -43-2591-15- ДУ
2. Участки воздуховодов приточных систем вентиляции П1-П4 в пределах здания, не прошедшие огнезащиту покрыть изоляцией Пенофол С -05 толщиной 5 мм.
3. Обозначение участков воздуховодов с огнезащитной и противоконденсатной изоляцией см. листы 9, 10.
4. На наружных участках воздуховодов, покрытых теплоизоляцией выполнить оцинковку из оцинкованной стали.

Изм.	Колон.	Лист	Фол.	Лист	Дата	Статус	Лист	Листов
		02	16					
Разработ		02	16					
Проверил		02	16					
Вентиляция. План на отм. +5,400								
И. контр.		02	16					

Согласовано
 Инв. № подл.
 Подп. и дата
 Взам. инв. №