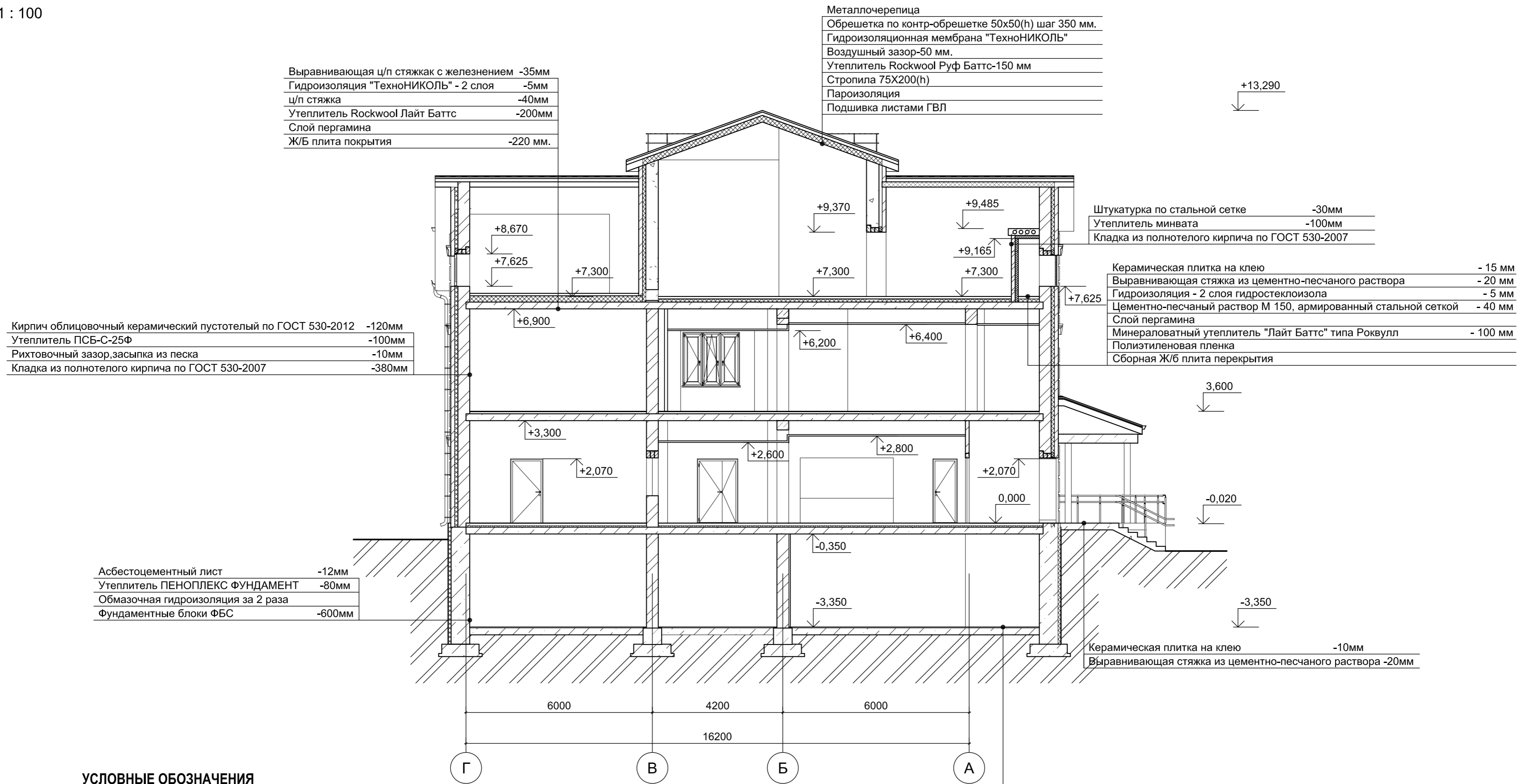


Разрез 3-3

1 : 100



| | |
|--|----------|
| Выравнивающая ц/п стяжка с железнением | -35мм |
| Гидроизоляция "ТехноНИКОЛЬ" - 2 слоя | -5мм |
| ц/п стяжка | -40мм |
| Утеплитель Rockwool Лайт Баттс | -200мм |
| Слой пергамина | |
| Ж/Б плита покрытия | -220 мм. |

| |
|---|
| Металлочерепица |
| Обрешетка по контр-обрешетке 50x50(н) шаг 350 мм. |
| Гидроизоляционная мембрана "ТехноНИКОЛЬ" |
| Воздушный зазор-50 мм. |
| Утеплитель Rockwool Руф Баттс-150 мм |
| Стропила 75X200(н) |
| Пароизоляция |
| Подшивка листами ГВЛ |

| | |
|--|--------|
| Штукатурка по стальной сетке | -30мм |
| Утеплитель минвата | -100мм |
| Кладка из полнотелого кирпича по ГОСТ 530-2007 | |

| | |
|---|----------|
| Керамическая плитка на клею | - 15 мм |
| Выравнивающая стяжка из цементно-песчаного раствора | - 20 мм |
| Гидроизоляция - 2 слоя гидростеклоизола | - 5 мм |
| Цементно-песчаный раствор М 150, армированный стальной сеткой | - 40 мм |
| Слой пергамина | |
| Минераловатный утеплитель "Лайт Баттс" типа Роквулл | - 100 мм |
| Полиэтиленовая пленка | |
| Сборная Ж/б плита перекрытия | |

| | |
|--|--------|
| Кирпич облицовочный керамический пустотелый по ГОСТ 530-2012 | -120мм |
| Утеплитель ПСБ-С-25Ф | -100мм |
| Рихтовочный зазор, засыпка из песка | -10мм |
| Кладка из полнотелого кирпича по ГОСТ 530-2007 | -380мм |

| | |
|------------------------------------|--------|
| Асбестоцементный лист | -12мм |
| Утеплитель ПЕНОПЛЕКС ФУНДАМЕНТ | -80мм |
| Обмазочная гидроизоляция за 2 раза | |
| Фундаментные блоки ФБС | -600мм |

| | |
|---|-------|
| Керамическая плитка на клею | -10мм |
| Выравнивающая стяжка из цементно-песчаного раствора | -20мм |

| | |
|-------------------------------------|--------|
| Покрытие - ц/п стяжка с железнением | -30мм |
| Выравнивающая ц/п стяжка | - 50мм |
| Бетон класс В15 | |

УСЛОВНЫЕ ОБОЗНАЧЕНИЯ

- Фундаментные блоки ФБС 600 мм
- Кирпичные стены и перегородки
- Теплоизоляционные плиты ПЕНОПЛЕКС СТЕНА 100мм

1. Общие указания см. Лист 1.
2. Сечения по наружным стенам см. Лист:24
3. Конструктивные решения см. комплект КЖ
4. Конструкцию лифтовой шахты и машинного отделения см. комплект чертежей КЖ. Простенки внутренних кирпичных стен по осям "Б" и "В" размерами менее 1.5 м. армировать стальной сеткой по ГОСТ 23279-85 из арматуры Ф3Вр1 с ячейками 50x50 через три ряда кладки.

| | | | | | | | | | | | |
|------------|----------|------|--------|-------|------|--|--|--|--------|------|--------|
| | | | | | | ПИР/ЖК-АР-АН | | | | | |
| | | | | | | Женская консультация на 200 посещений в смену в Егорьевском муниципальном районе | | | | | |
| 1.0 | | Зам. | | | | Женская консультация на 200 посещений в смену | | | | | |
| Изм. | Кол. уч. | Лист | № док. | Подп. | Дата | | | | Стадия | Лист | Листов |
| Разработал | Бровин | | | | | | | | Р | 2 | |
| ГИП | Козырев | | | | | | | | | | |
| ГАП | Гладких | | | | | | | | | | |
| | | | | | | Разрез 3-3 | | | | | |
| | | | | | | ГУП ПИ "МОСП" | | | | | |

Согласовано
Изм. № подл.
Подп. и дата
Взам. инв. №