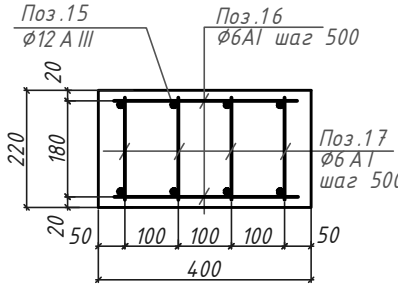


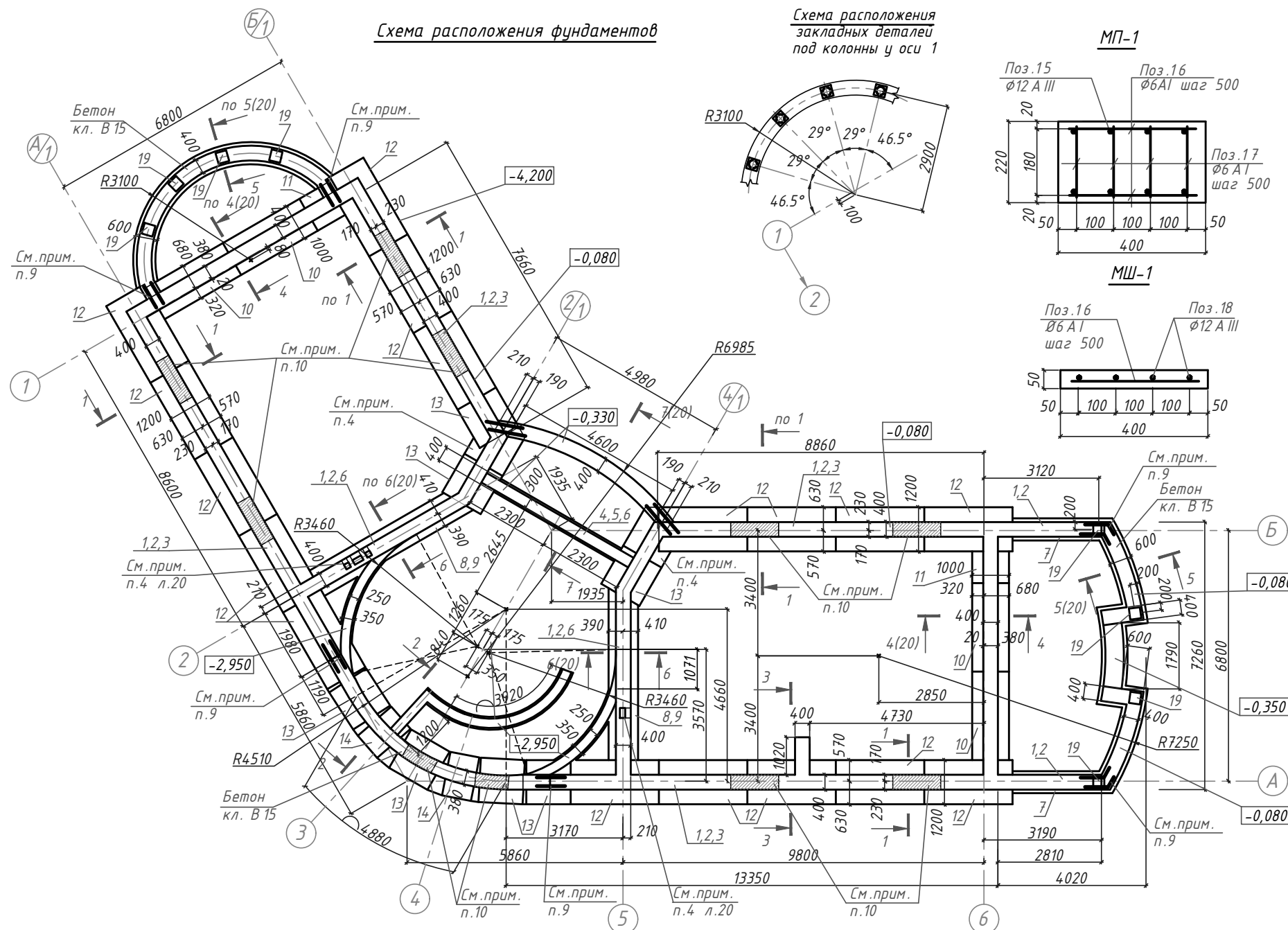
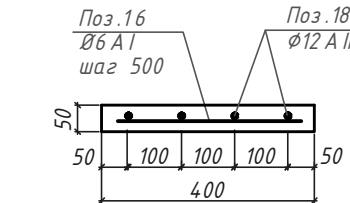
Схема расположения фундаментов

Схема расположения закладных деталей под колонны у оси 1

МП-1



МШ-1



Марка, поз.	Обозначение	Наименование	Кол.	Масса ед., кг	Примеч., кг
<b>Блоки для стен подвалов</b>					
1	ГОСТ 13579-78*	ФБС 24.4.6 -Т	93	1300	
2	—   —	ФБС 12.4.6 -Т	41	640	
3	—   —	ФБС 9.4.6 -Т	34	470	
4	—   —	ФБС 24.3.6 -Т	7	970	
5	—   —	ФБС 9.3.6 -Т	6	350	
6	—   —	ФБС 12.4.3 -Т	66	310	
7	—   —	ФБС 12.6.3 -Т	4	460	
<b>Плиты ж/б для ленточных фундаментов</b>					
8	Серия 1.112-5 в.2	ФЛ8.12 -2	4	500	
9	—   —	ФЛ8.24 -2	2	1100	
10	Серия 1.112-5 в.1	ФЛ10.24 -1	4	1300	
11	—   —	ФЛ10.8 -1	2	400	
12	—   —	ФЛ12.24 -1	17	1600	
13	—   —	ФЛ12.12 -1	5	700	
14	—   —	ФЛ12.8 -1	2	500	
<b>Изделия монолитные</b>					
<b>Монолитный пояс МП-1 (163 м.п.)</b>					
15	ГОСТ 5781-82*	Ф12АIII	835,0 м.п.	0,888	741,5
16	—   —	Ф6АI L=350	418	0,08	33,4
17	—   —	Ф6АI L=200	836	0,04	33,4
19	Серия 1.400-15 в.1	МН126-1	8	7,4	59,2
<b>Материалы:</b>					
		бетон кл. В15	8,7		м <sup>3</sup>
<b>Монолитный шов МШ-1 (256 м.п.)</b>					
18	ГОСТ 5781-82*	Ф12АIII	417,5 м.п.	0,888	370,7
16	—   —	Ф6АI L=350	209	0,08	16,7
<b>Материалы:</b>					
		раствор М150	1,98		м <sup>3</sup>

- Общие данные см. л.1.
- За относительную отм.0,000 принята отметка чистого пола 1 этажа проектируемого здания, что соответствует абсолютной отметке 115,40.
- Основанием под фундаменты принят намывной грунт - песок средней крупности, коричневого, средней плотности, влажный с 1,9м насыщен водой. Расчетное сопротивление под подошвой фундаментов принято 1,5 кг/см<sup>2</sup>.
- Ленточные фундаменты из сборных бетонных блоков укладывать на цементном растворе М50 с перевязкой швов не менее 0,4 высоты фундаментного блока. Отдельные участки между блоками и монолитные криволинейные участки выполнить из бетона кл. В15 - 57,8 м<sup>3</sup>. Перед устройством монолитных участков между фундаментными плитами по осям 2/1, 4/1 уложить арматуру Ф10 АIII L=1100 с шагом 150 мм поперек ленты фундамента, выдержав защитный слой бетона снизу 50 мм.
- Боковые поверхности фундаментов, соприкасающиеся с грунтом, обмазать горячим битумом за 2 раза по холодной битумной грунтовке - 481 м<sup>2</sup> под подошвой фундаментов выполнить щебеночную подготовку h=100 мм, пролитую битумом до насыщения (120 м<sup>2</sup>).
- Горизонтальную гидроизоляцию стен выполнить из 1 слоя рубероида по цементной стяжке состава 1:2 толщиной 20 мм - 79 м<sup>2</sup>.
- Обратную засыпку производить песком слоями 0,2 ÷ 0,3 м с послойным уплотнением и обеспечением объемной массы скелета не менее 1,65 т/м<sup>3</sup>.
- Монтаж сборных железобетонных и бетонных конструкций производить в соответствии с требованиями СНиП 3.03.01-87 "Несущие и ограждающие конструкции", а также в соответствии с указаниями, приведенными в типовых сериях, ссылки на которые даны в соответствующих чертежах проекта.
- Во время монтажа фундаментных блоков в местах перехода ленты в монолитный участок в швы между блоками в каждом ряду заложить на 500 мм ар-ру Ф10 АIII, выпуск 500 мм за границы перехода. Расход арматуры 74 кг.
- При монтаже стен подвала предусмотреть проемы 1300x500(н) - шт. 8, в монолитной части 900x500(н) - шт.2, отм. низа -1,050 по осям А/1, А, Б/1, Б.

Изм.	Кол.	Лист	№ док.	Подпись	Дата	Стадия	Лист	Листов
Разраб.						РП	19	
Провер.								
Н.контр.								
Нач. отд.								
Схема расположения фундаментов								

Инв. № подл. Подпись и дата. Взам. инв. №