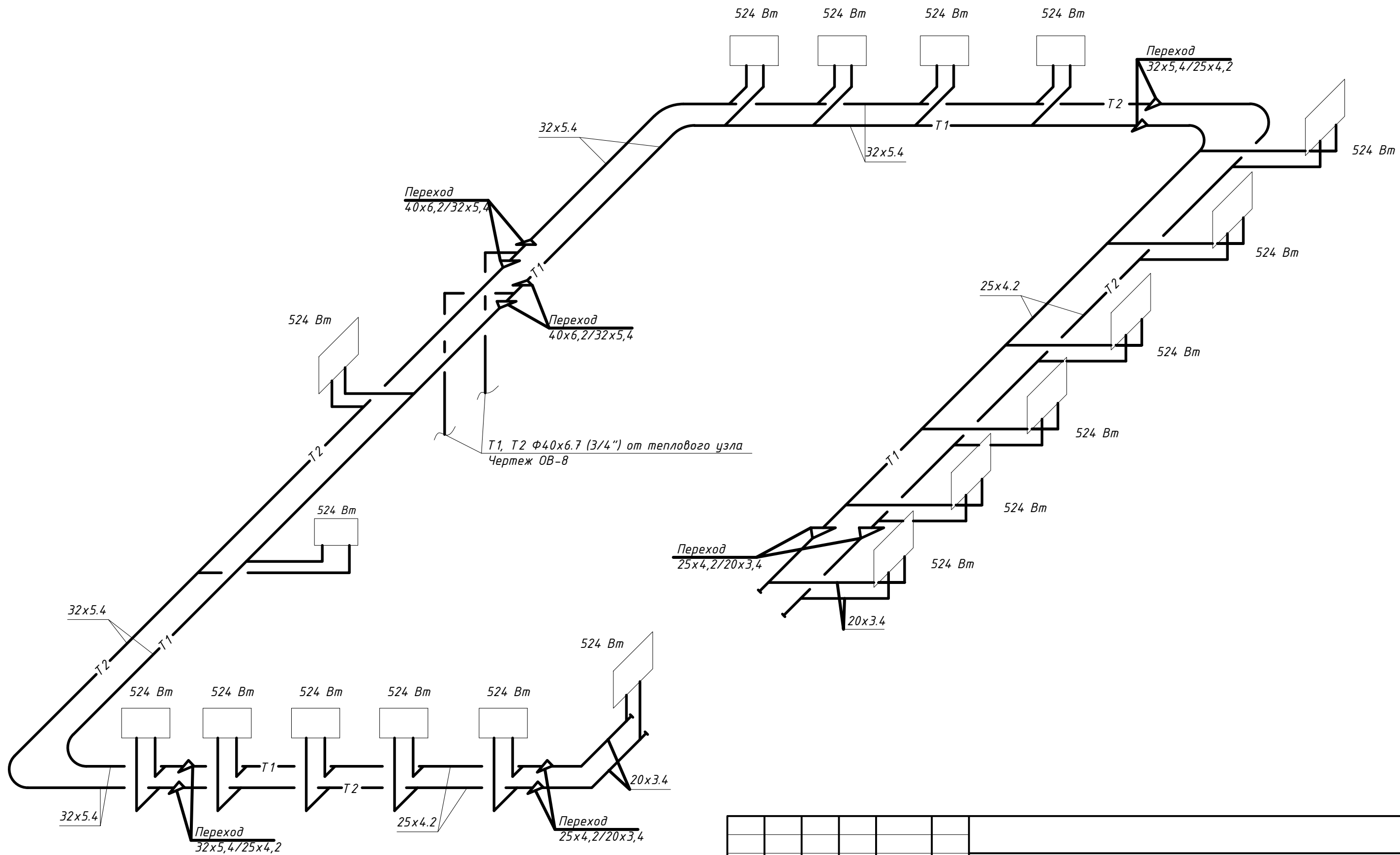


Трубы системы отопления прокладываются в толще пола без уклонов. Выпуск воздуха из системы предусмотрен через краны установлены на радиаторах. Выпуск воды из системы предполагается в тепловом узле через спускные краны с помощью сжатого воздуха.

Изм.	Кол.уч.	Лист	Нгюк.	Погн.	Дата			
Разработал						Стация	Лист	Листов
Проверил								
Нач.отдела								
Н.Контр.								



Трубы системы отопления прокладываются в толще пола без уклонов. Выпуск воздуха из системы предусмотрен через краны установлены на радиаторах. Выпуск воды из системы предполагается в тепловом узле через спускные краны с помощью сжатого воздуха.

Изм.	Кол.уч.	Лист	Ноок.	Погн.	Дата			
Разработал						Стагия	Лист	Листов
Проверил								
Нач.отдела								
Н.Контр.								