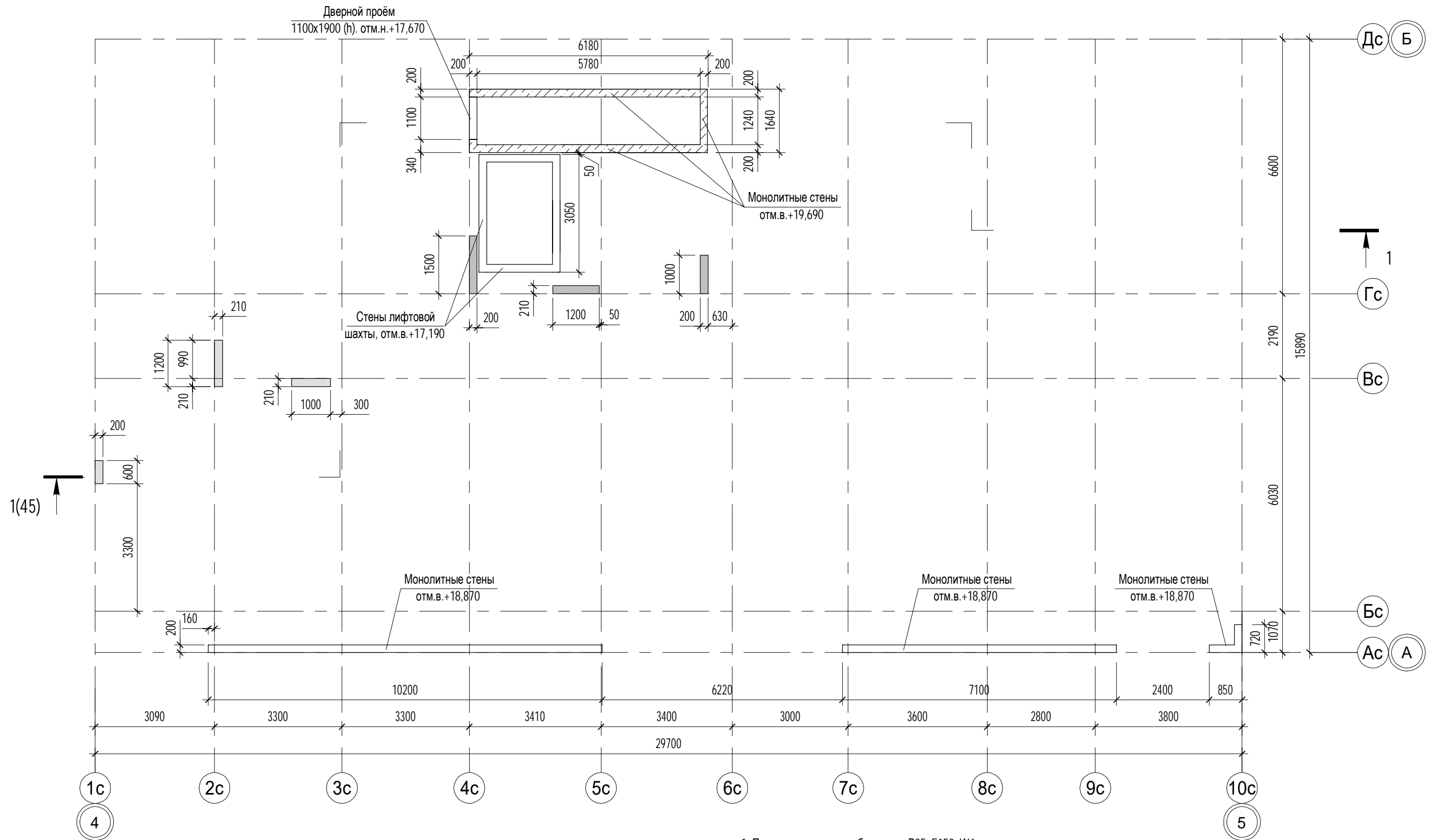
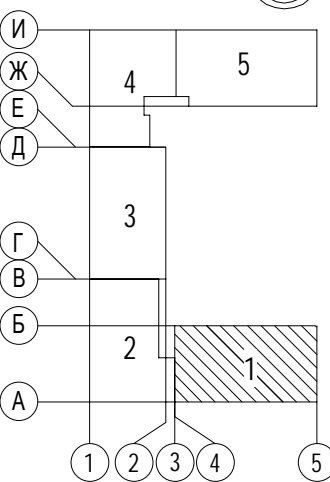
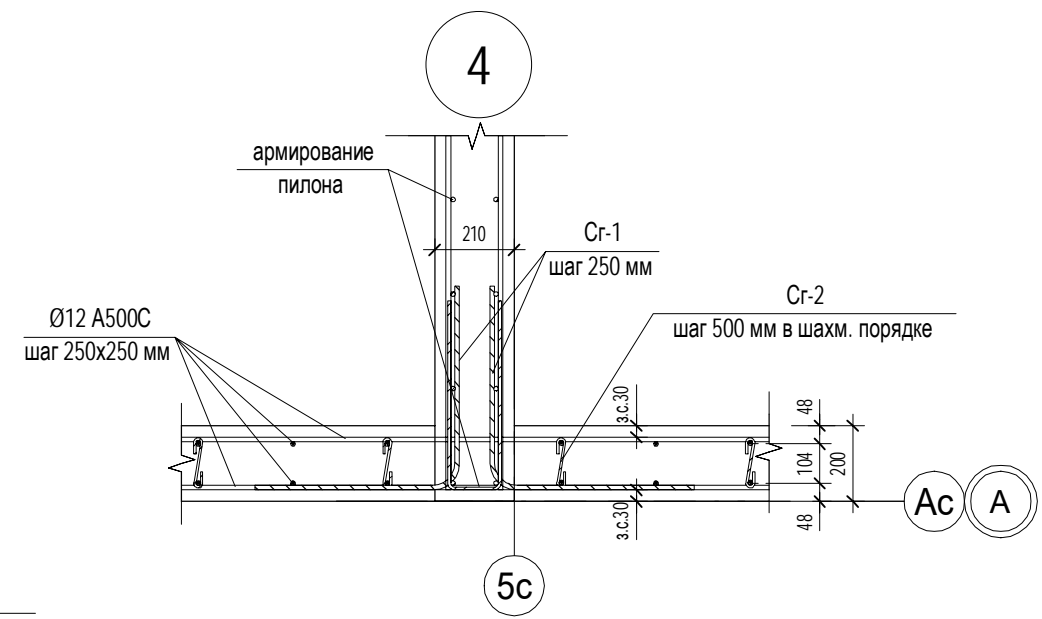
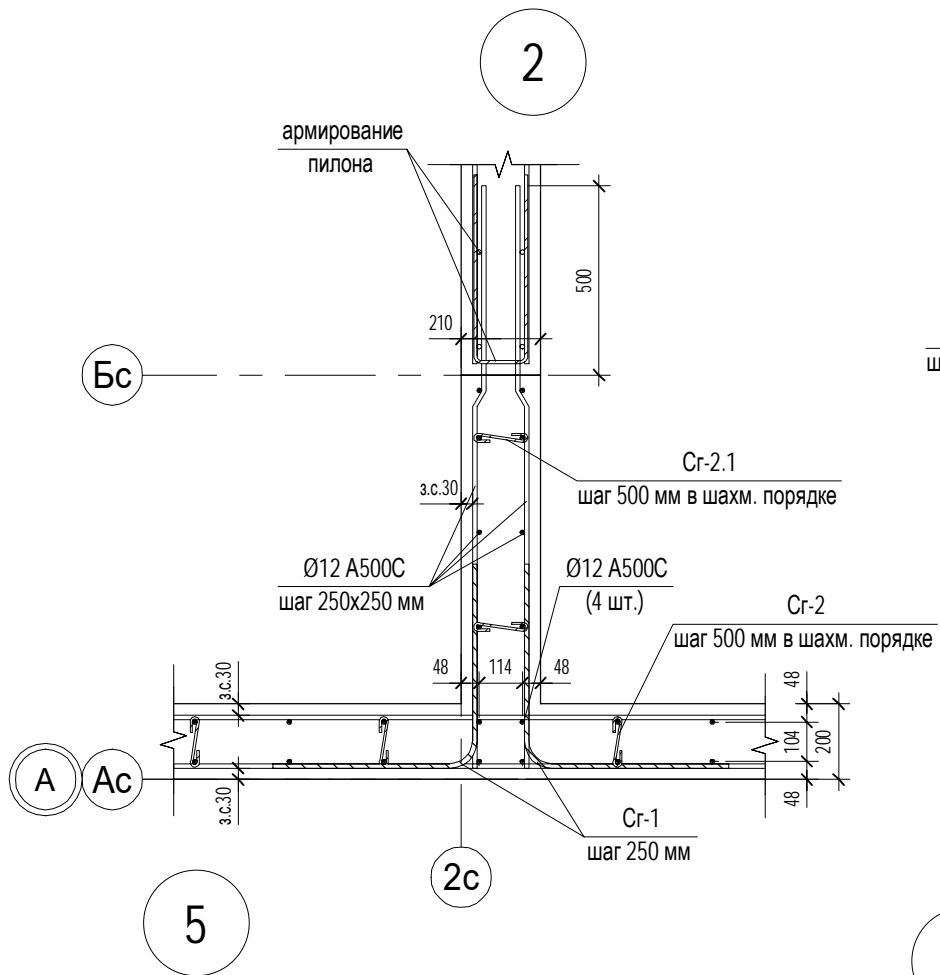
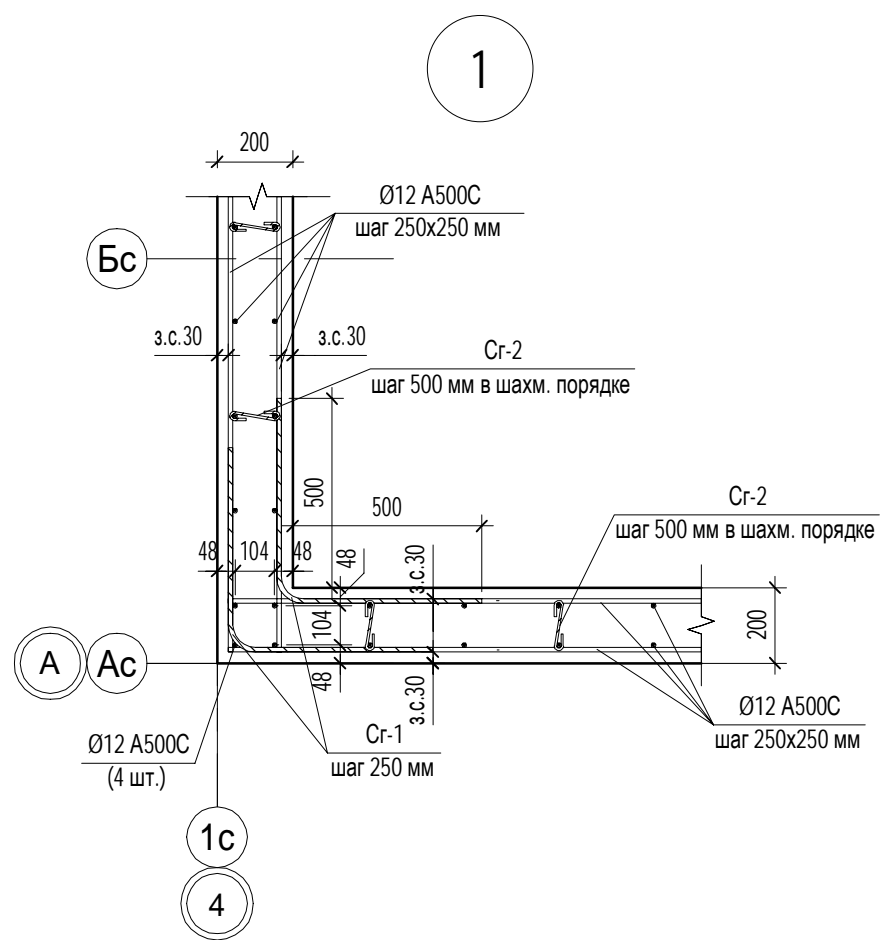


1. Пилоны выполнять из бетона кл. В25, F150, W4.
2. Разрез 1-1 по опалубке см. л. 45.

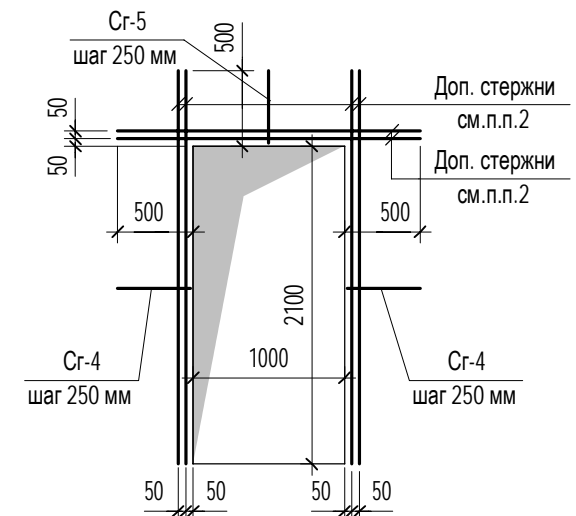


1. Пилоны выполнять из бетона кл. В25, F150, W4.
2. Монолитные стены выполнять из бетона кл. В25, F150, W4.
3. Разрез 1-1 по опалубке см. л. 45.



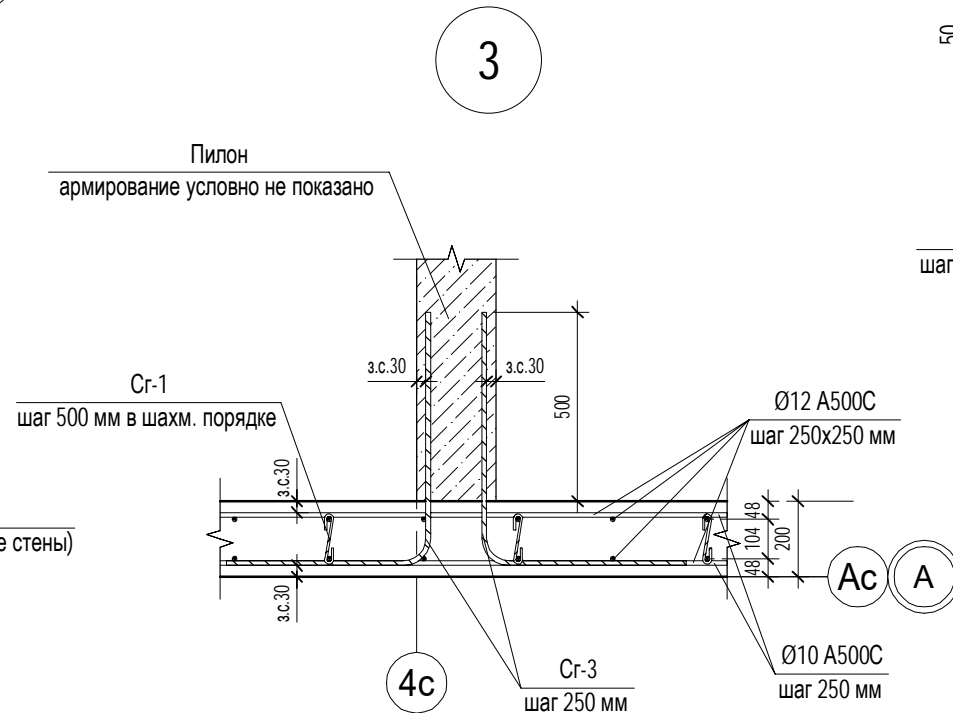
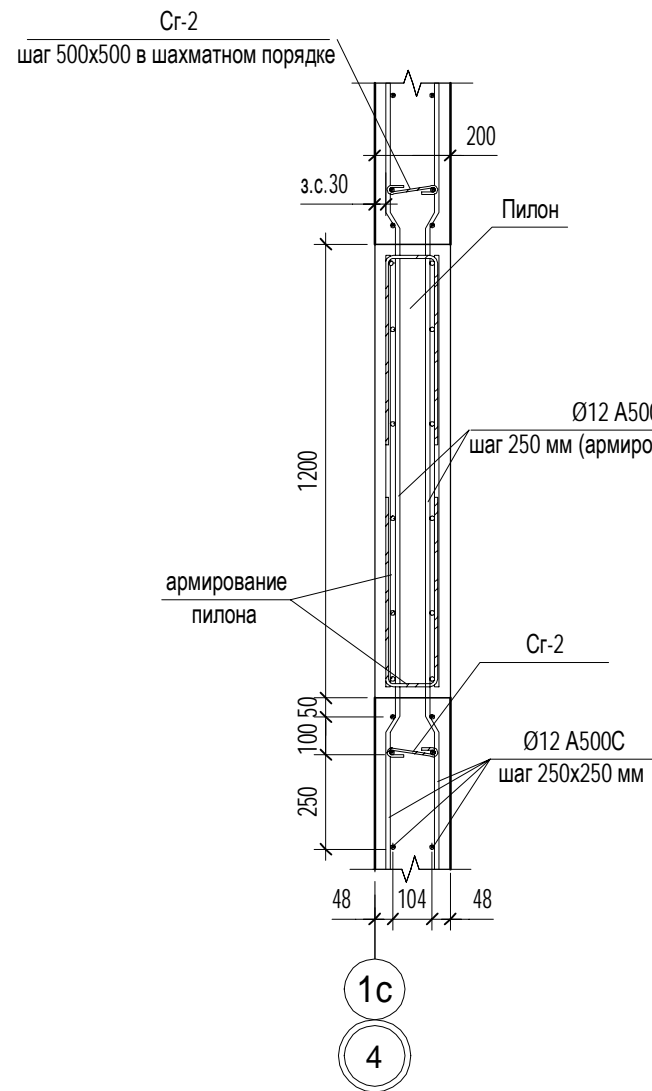


Вид А
Обрамление проема дополнительными стержнями



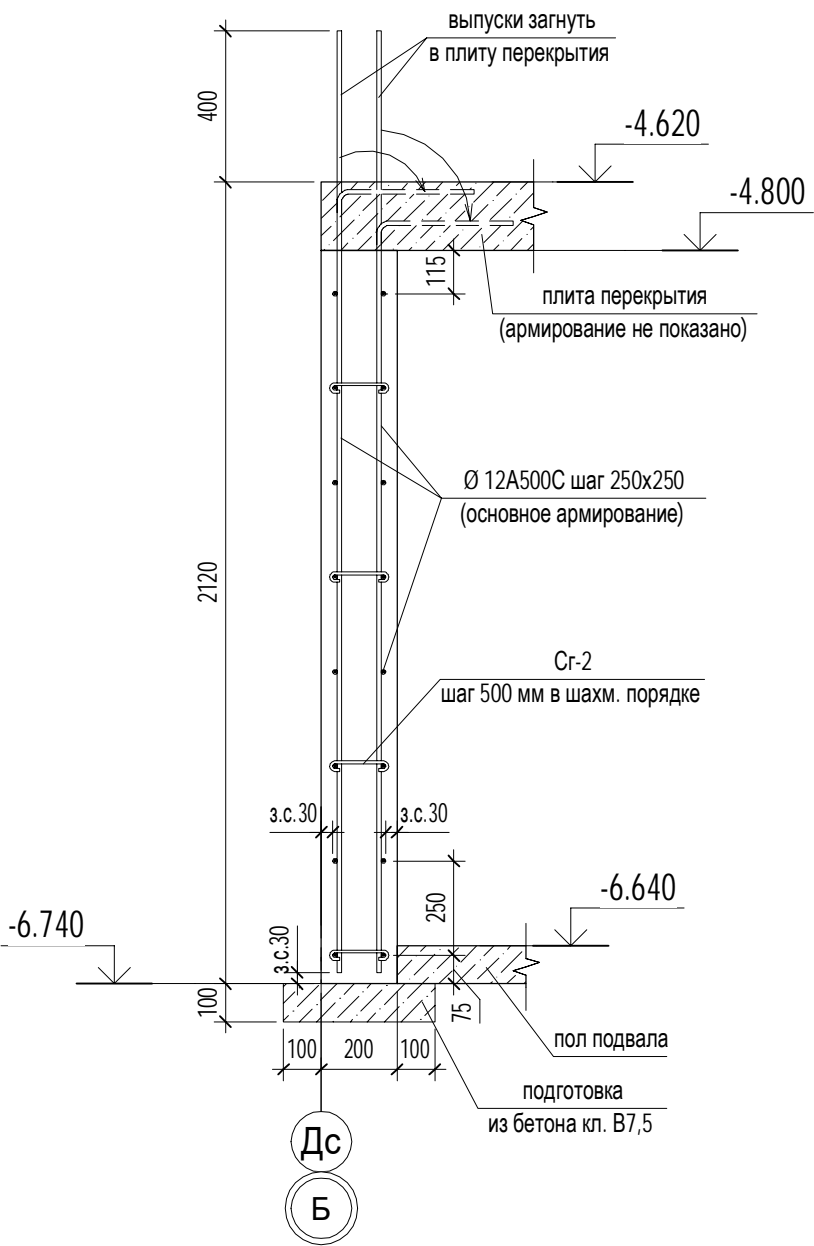
Ведомость деталей

Поз.	Эскиз
Cr-1	Ø12 A500C L=1010 мм
Cr-2 (Cr-2.1)	Ø8 A240 L=200 (210) мм
Cr-3	Ø12 A500C L=1110 мм
Cr-4	Ø12 A500C L=1100 мм
Cr-5	Ø12 A500C L=1070 мм

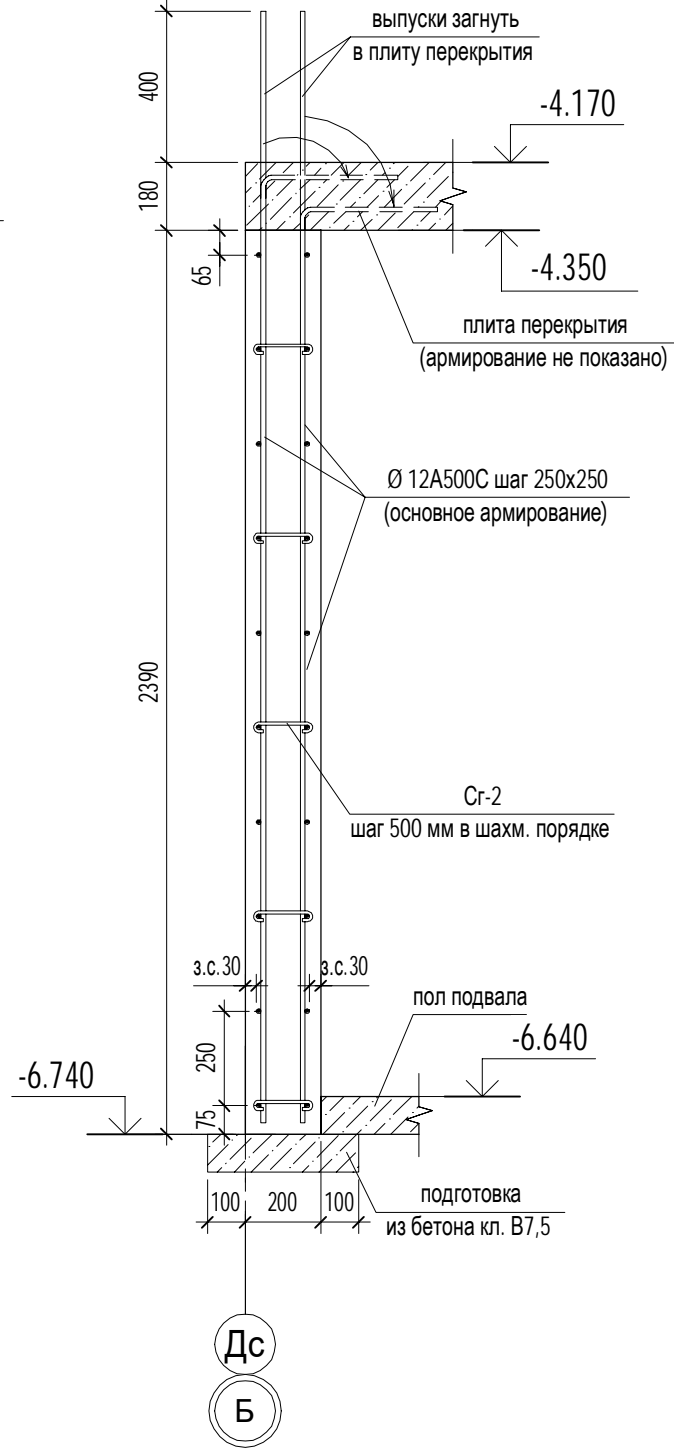


1. Данный лист см. совместно со схемами расположения монолитных стен и пилонов подвалов.
2. Диаметры дополнительных стержней обрешетки принять равными диаметру стержней основного армирования, разрезаемых проёмом

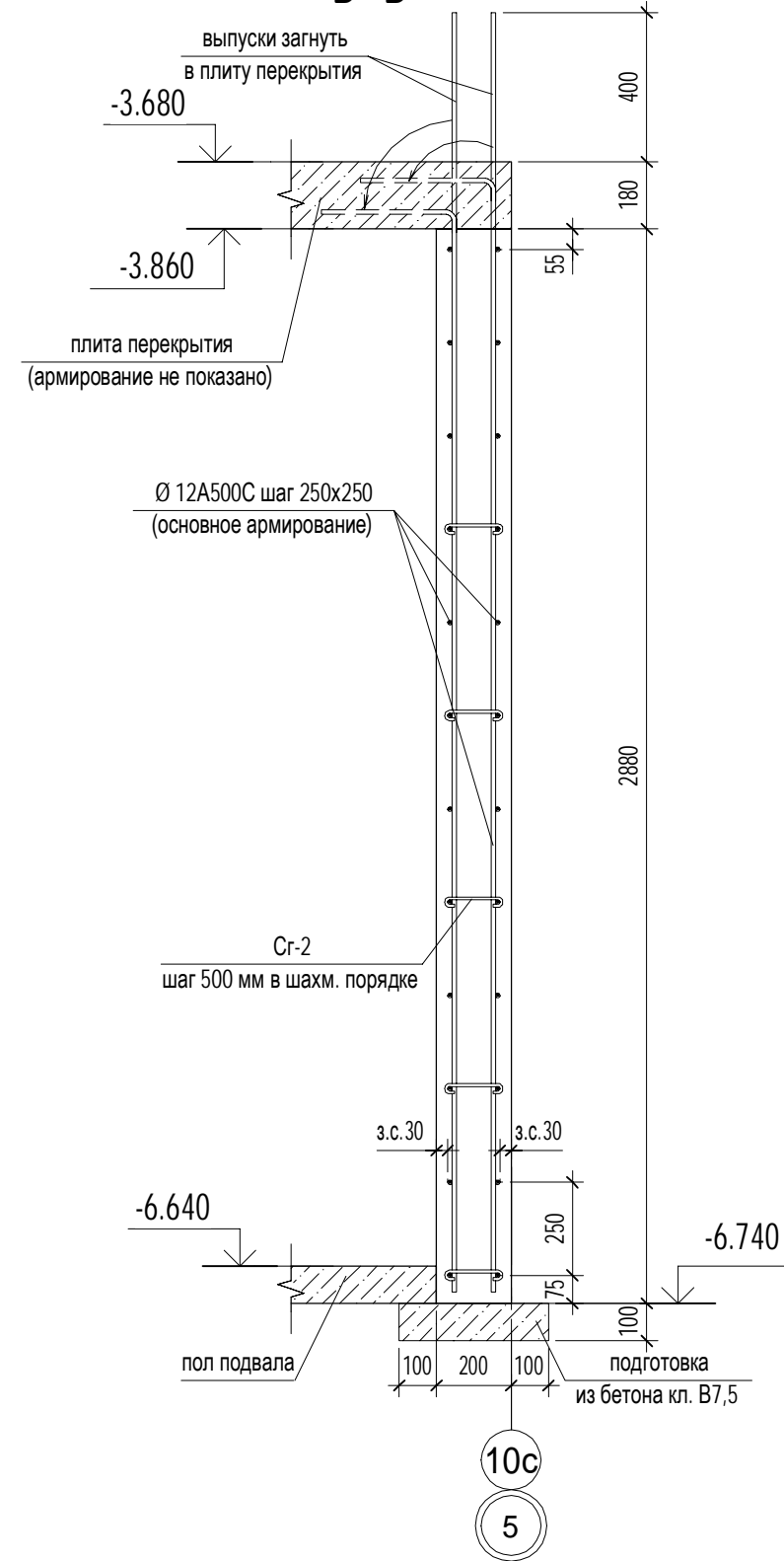
А-А



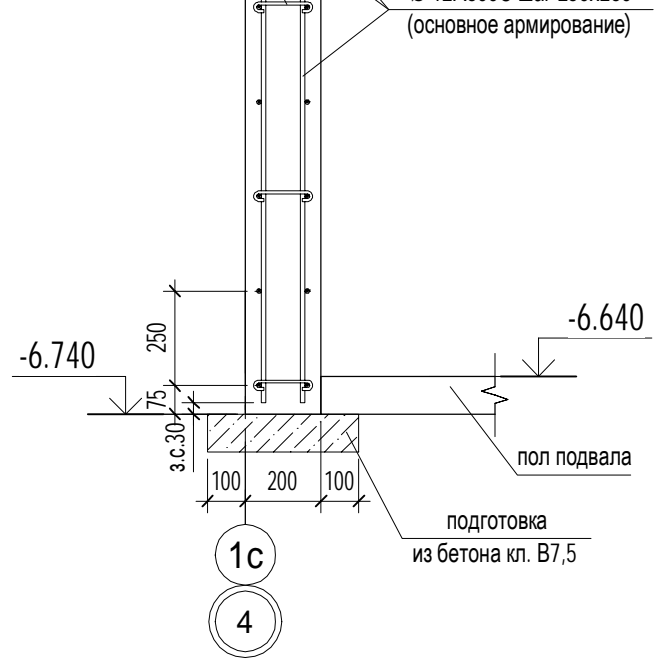
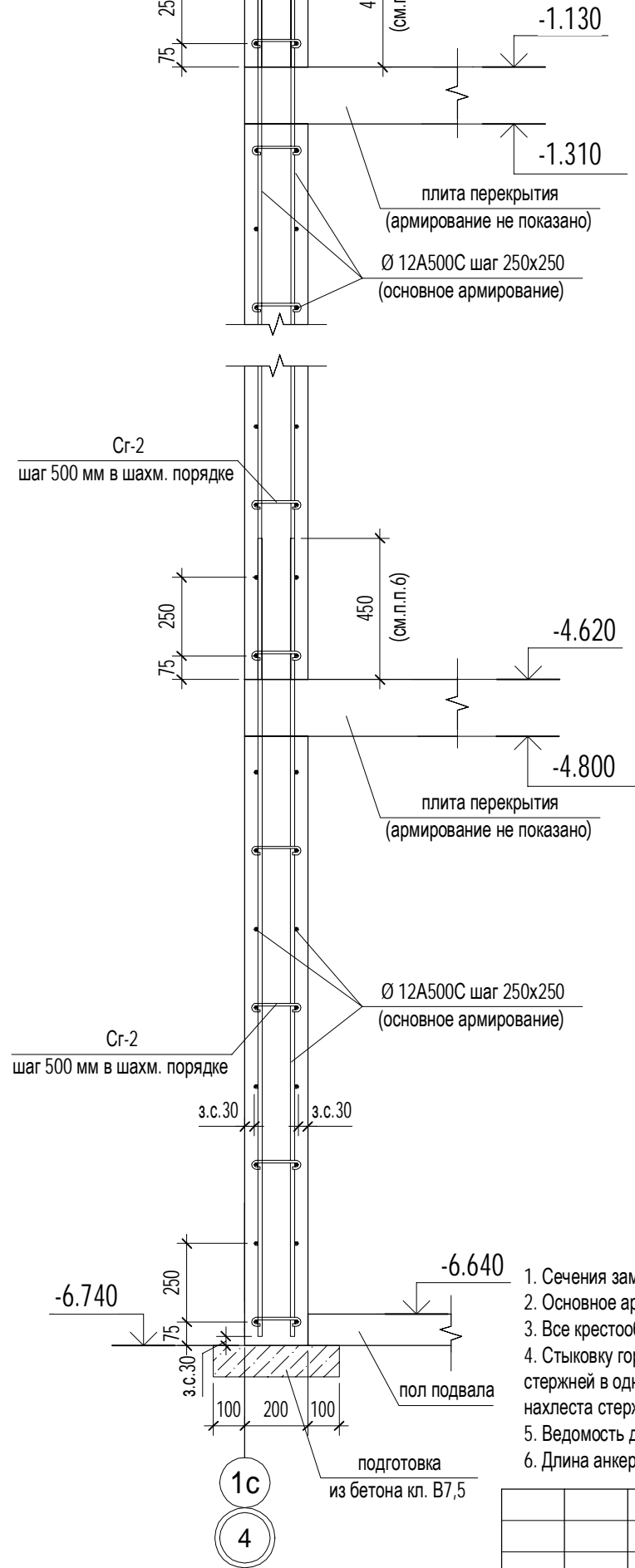
Б-Б



В-В



1. Сечения замаркированы на л. 18.
2. Основное армирование выполнить из арматурных стержней Ø12 A500C с шагом 250 на 250 мм.
3. Все крестообразные соединения выполнить вязальной проволокой.
4. Стыковку горизонтальных стержней армирования выполнять нахлесткой. При выполнении нахлеста - количество стержней в одном сечении не более 50% от общего количества (смежные стержни стыковать вразбежку). Длина нахлеста стержней не менее 50d.
5. Ведомость деталей см. лист 24.
6. Арматурные выпуски вертикальной арматуры загнуть в плиту перекрытия.

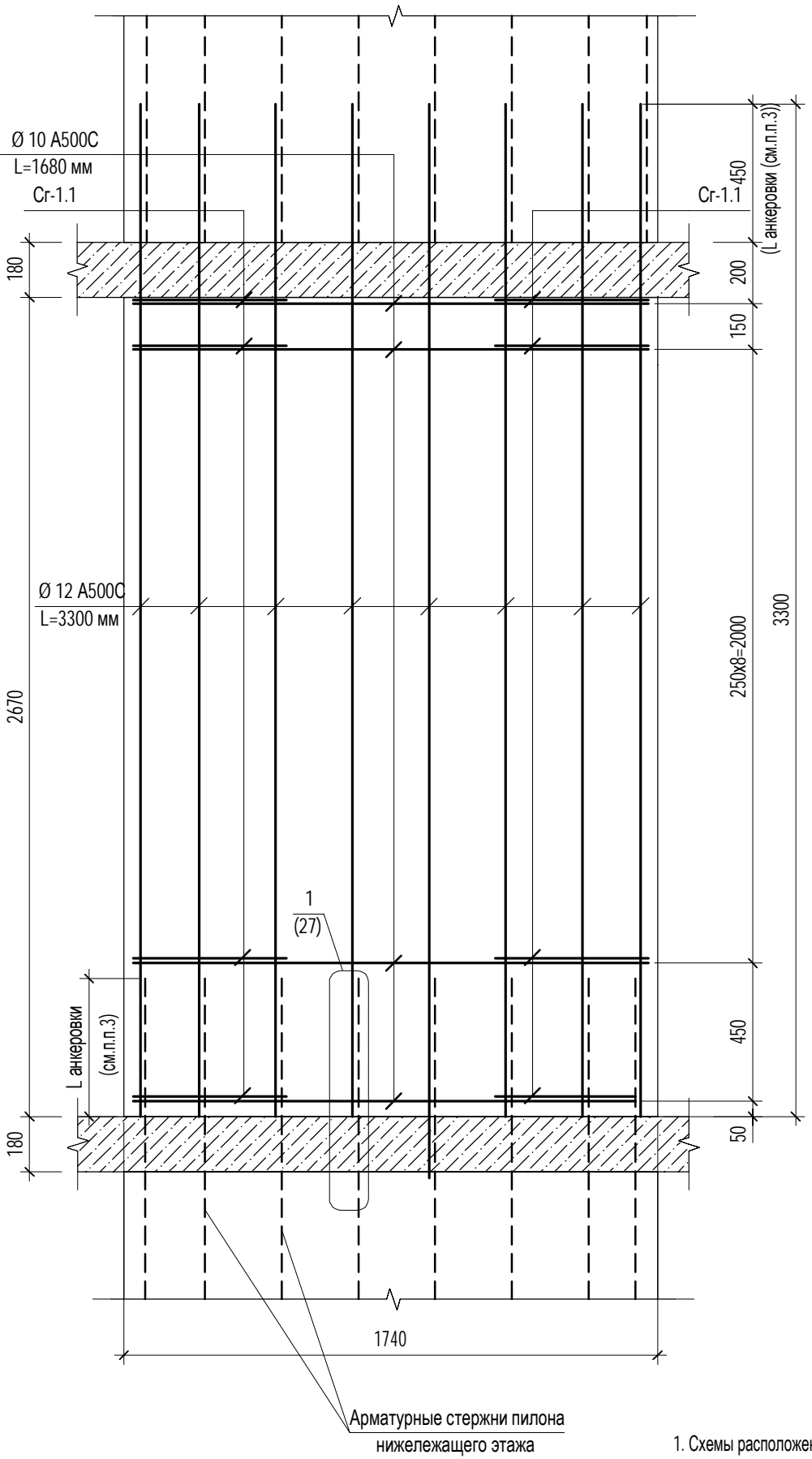


1. Сечения замаркированы на л. 18.
2. Основное армирование выполнить из арматурных стержней Ø12 А500С с шагом 250 на 250 мм.
3. Все крестообразные соединения выполнить вязальной проволокой.
4. Стыковку горизонтальных стержней армирования выполнять нахлесткой. При выполнении нахлеста - количество стержней в одном сечении не более 50% от общего количества (смежные стержни стыковать вразбежку). Длина нахлеста стержней не менее 50d.
5. Ведомость деталей см. лист 24.
6. Длина анкеровки стержней принята по узлу 1, см. лист 27.

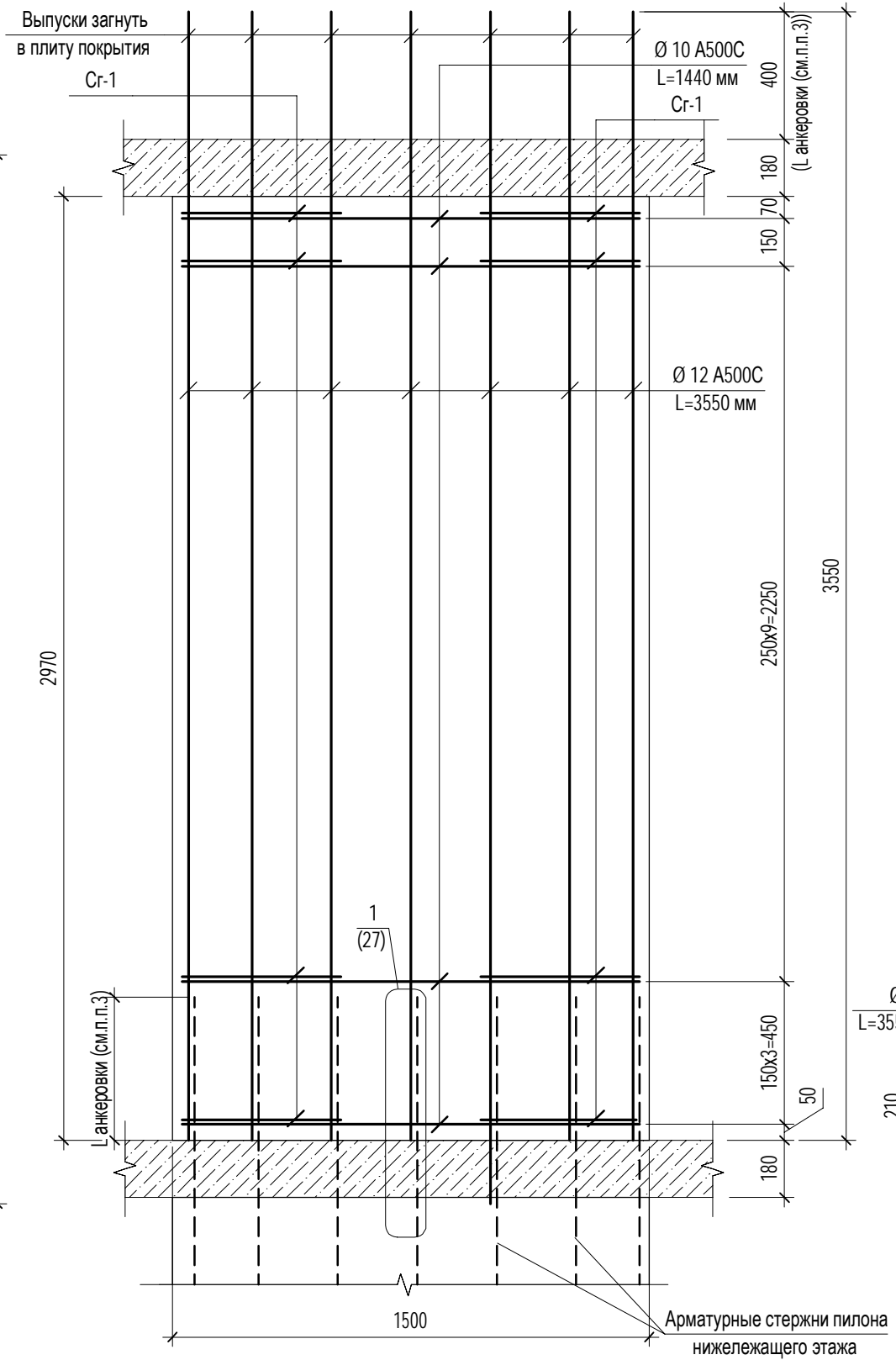
Согласовано			
Взам. инв. №			
Подп. и дата			
Инв. № подл.			

032-01-КР					
Многоэтажный жилой дом со встроенными помещениями по ул. 50 лет ВЛКСМ в Октябрьском районе г. Ижевска. Жилой квартал №13					
1	-	Зам.	<i>Ураф</i>	05.18	Жилой дом
Изм.	Кол.уч	Лист	№док.	Подпись	
Разработал	Фокина	<i>Ураф</i>			Жилой дом
Проверил	Лапин	<i>Лапин</i>			
Н.контр.	Алексеева	<i>Алексеева</i>			Секция 1. Сечения Г-Г, Д-Д по монолитным стенам подвала

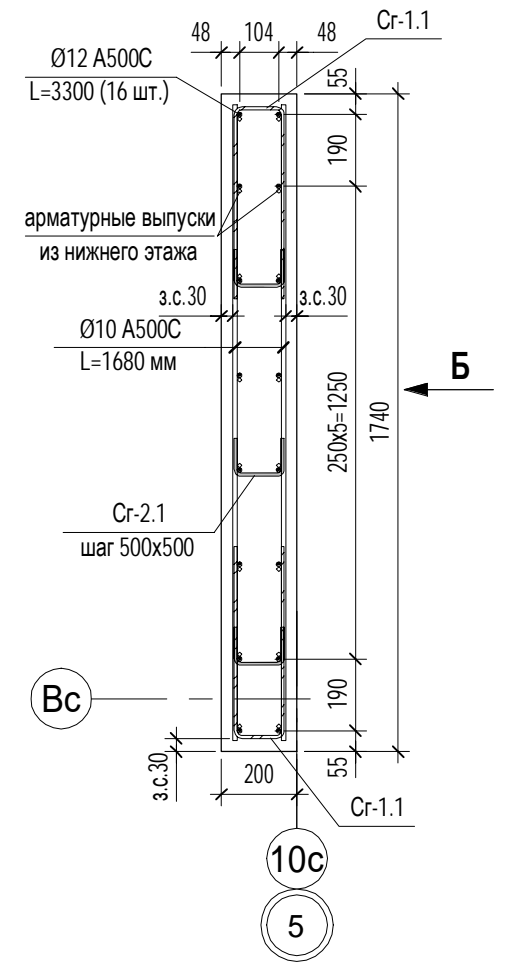
Вид Б



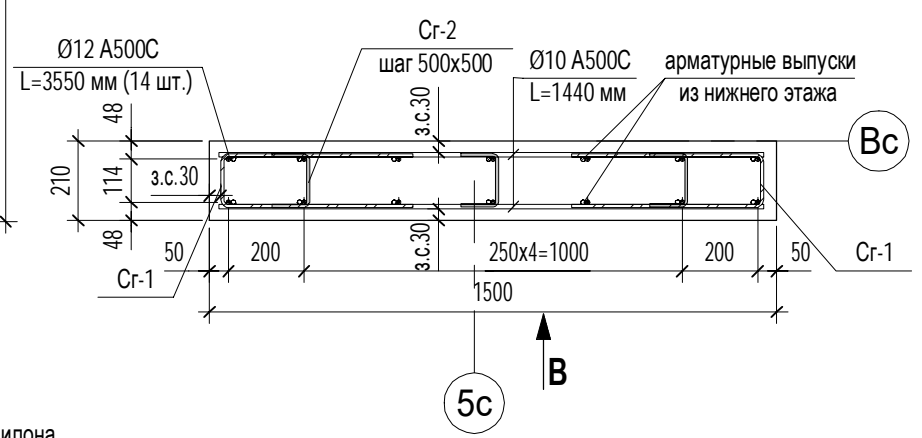
Вид В



Фрагмент 2. Пилон 1740x200

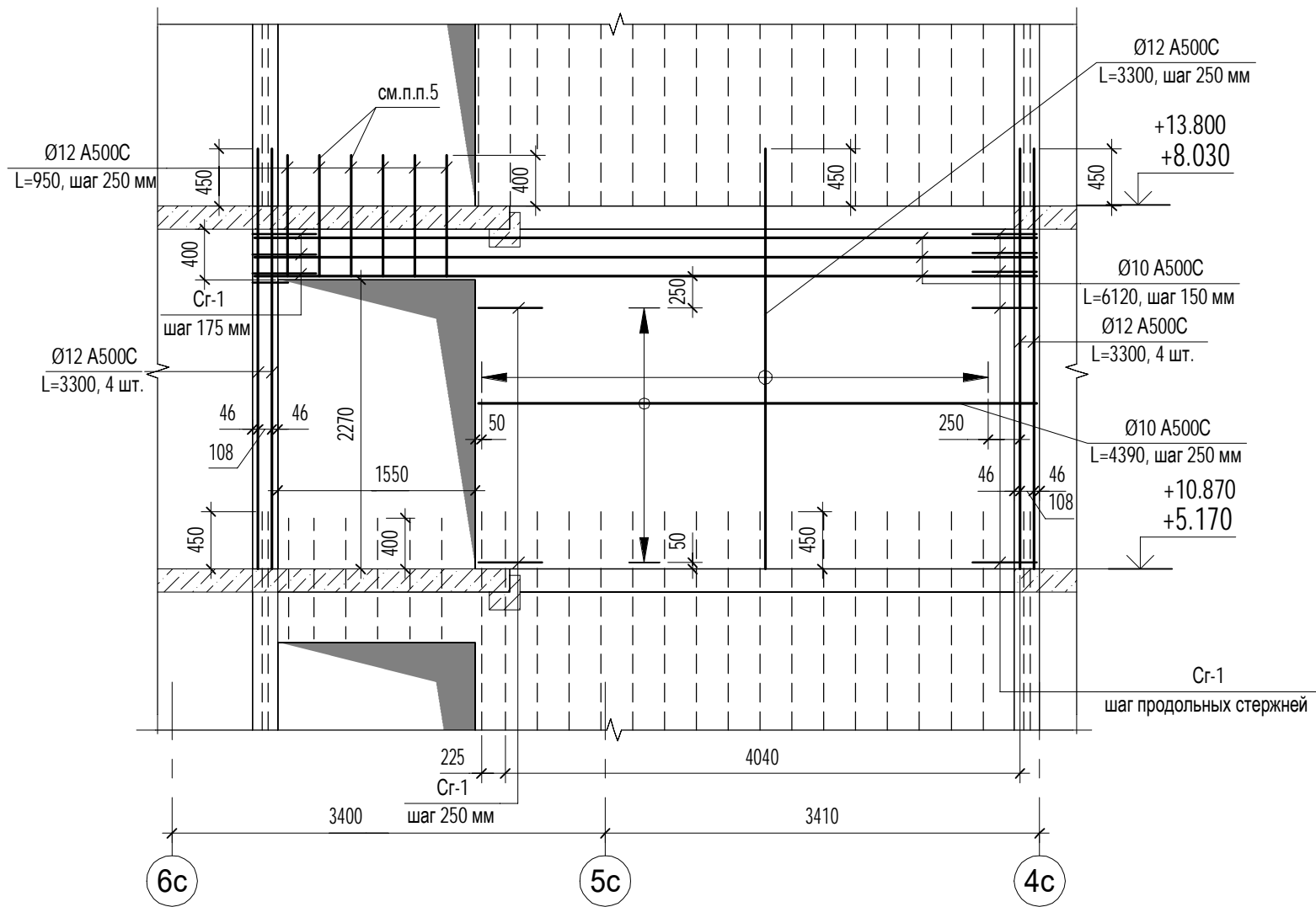


Фрагмент 3. Пилон 1500x210

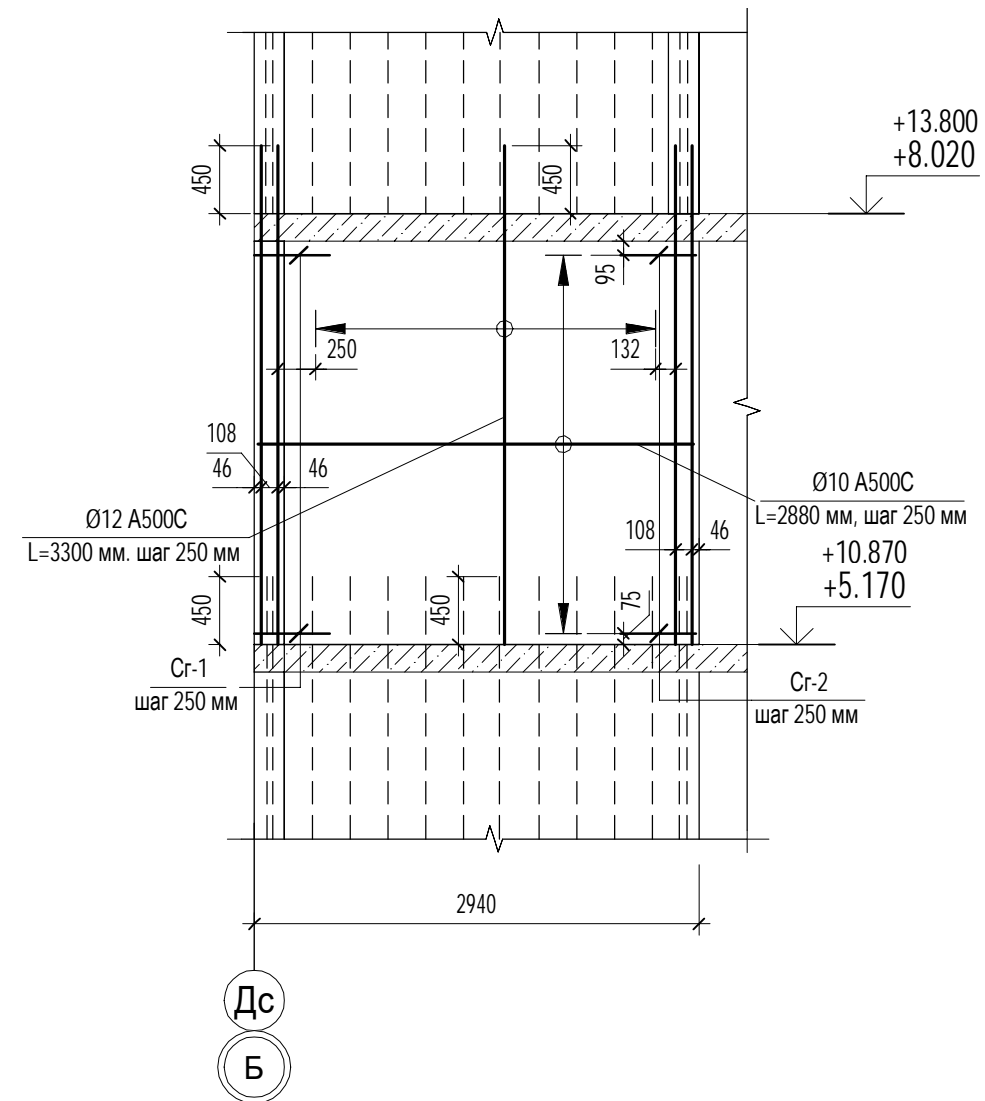


1. Схемы расположения пилонов см. л. 18-23.
2. Арматурные стержни соединять контактной точечной сваркой К1-Кт ГОСТ 14098-2014 во всех пересечениях стержней в соответствии с СП 70.13330.2011. Допускается применение вязальной проволоки.
3. Длину анкеровки для стержней других диаметров см. узел 1, л.27
4. Ведомость деталей см. лист 27.

Стена С6

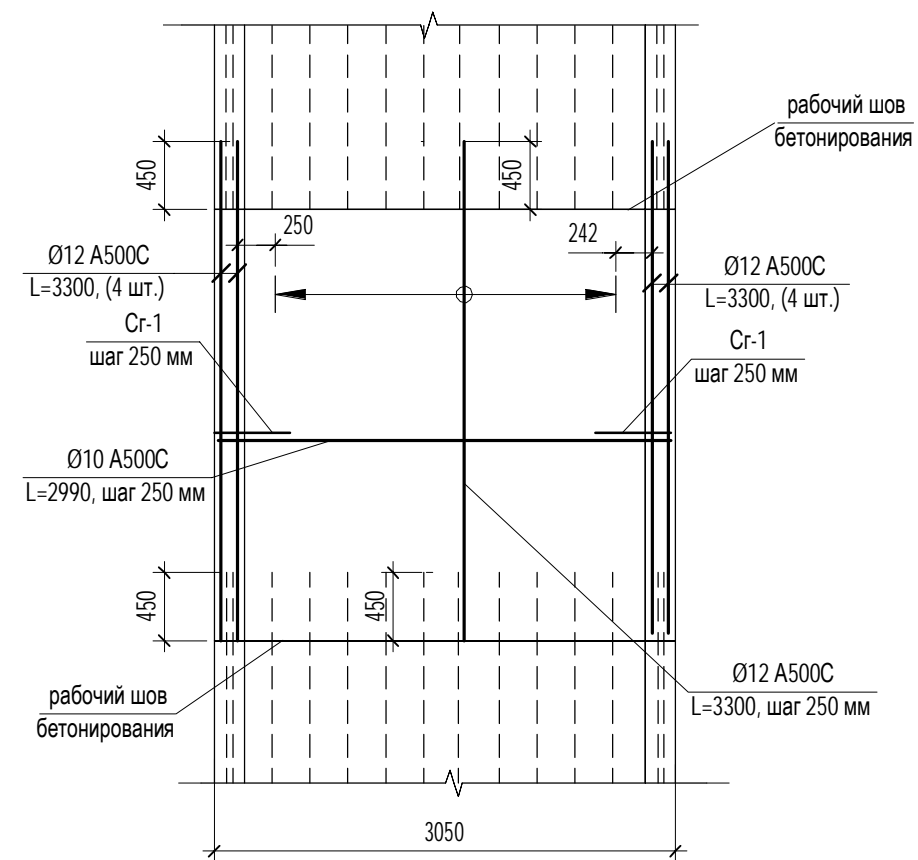


Стена С7

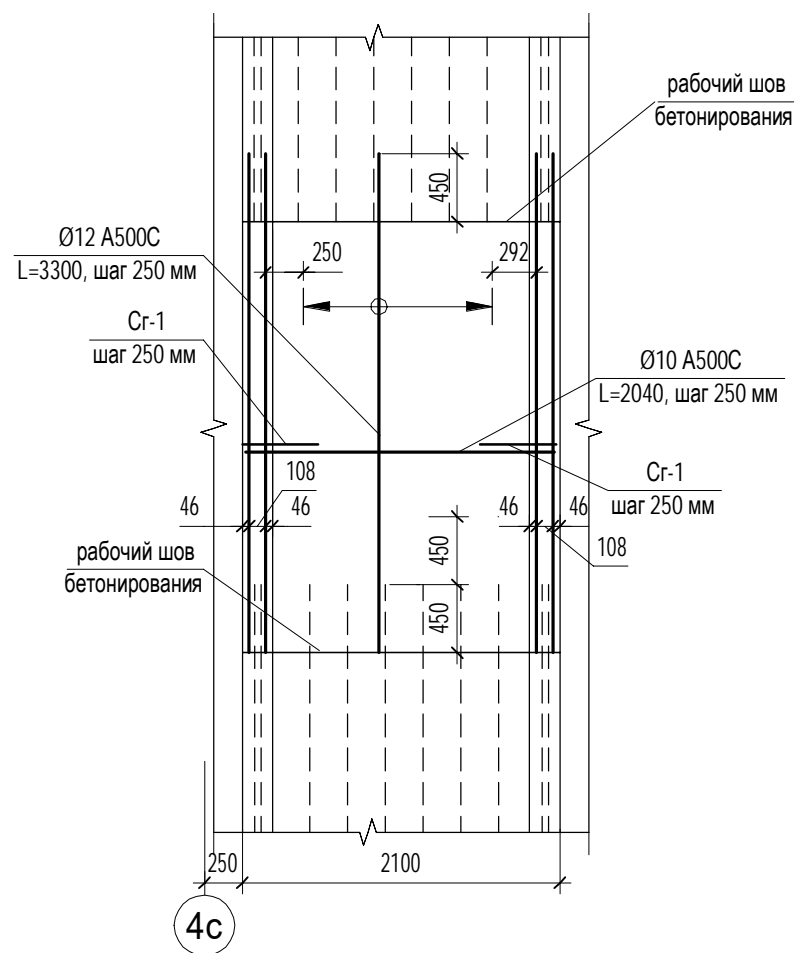


1. Стены замаркированы на л. 29
2. Стыковку вертикальных стержней нижнего и верхнего этажей выполнять внахлестку (без сварки).
3. Все крестообразные соединения выполнять вязальной проволокой.
4. Стены выполнять из бетона кл. В25, F150, W4.
5. Арматурные выпуски вертикальных стержней в зоне дверных проемов загнуть в тело плиты перекрытия
6. Ведомость деталей см. лист 32.

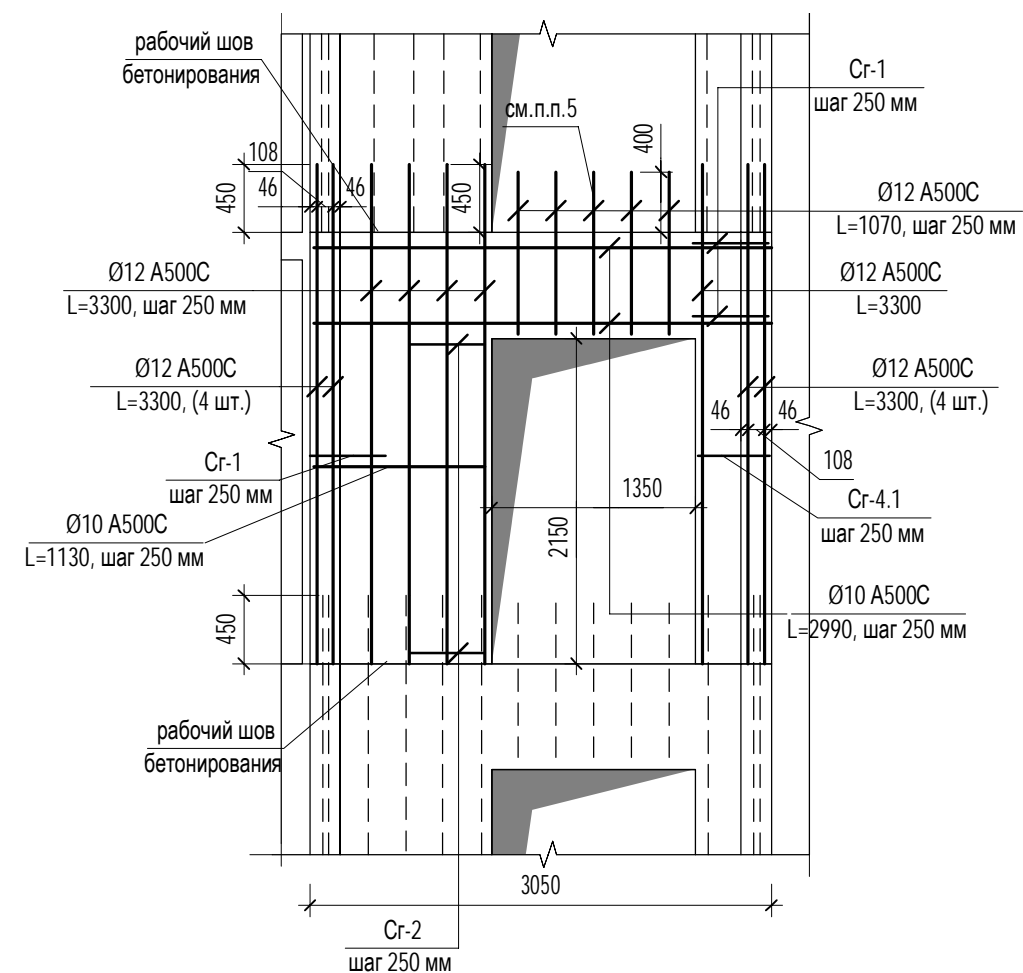
Стена С1



Стена С2

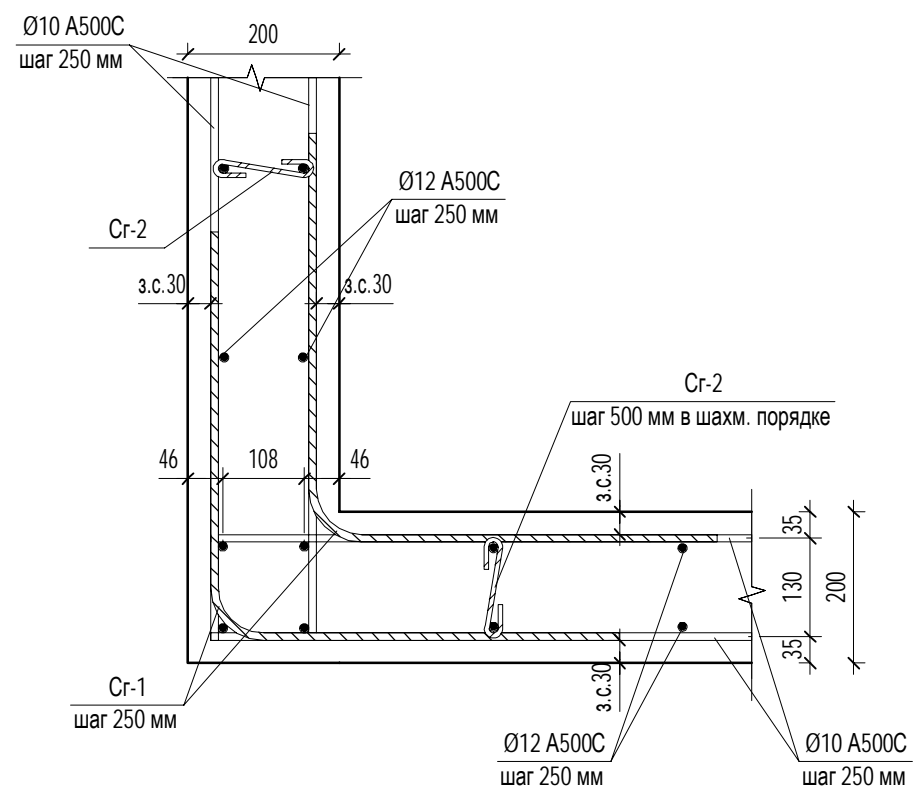


Стена С3

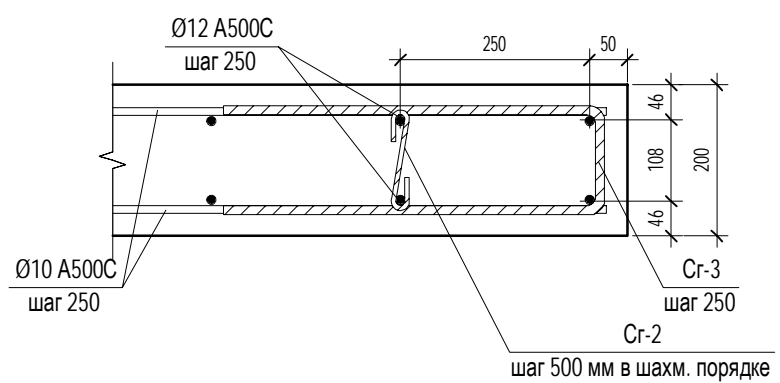


1. Стены замаркированы на л. 29,
2. Стыковку вертикальных стержней нижнего и верхнего этажей выполнять внахлестку (без сварки).
3. Все крестообразные соединения выполнять вязальной проволокой.
4. Стены выполнять из бетона кл. В25, F150, W4.
5. Арматурные выпуски вертикальных стержней в зоне дверных проемов загнуть в тело плиты перекрытия
6. Отверстия в стенах (С1...С3) лифтовой шахты см. л.11.
7. Ведомость деталей см. лист 32.

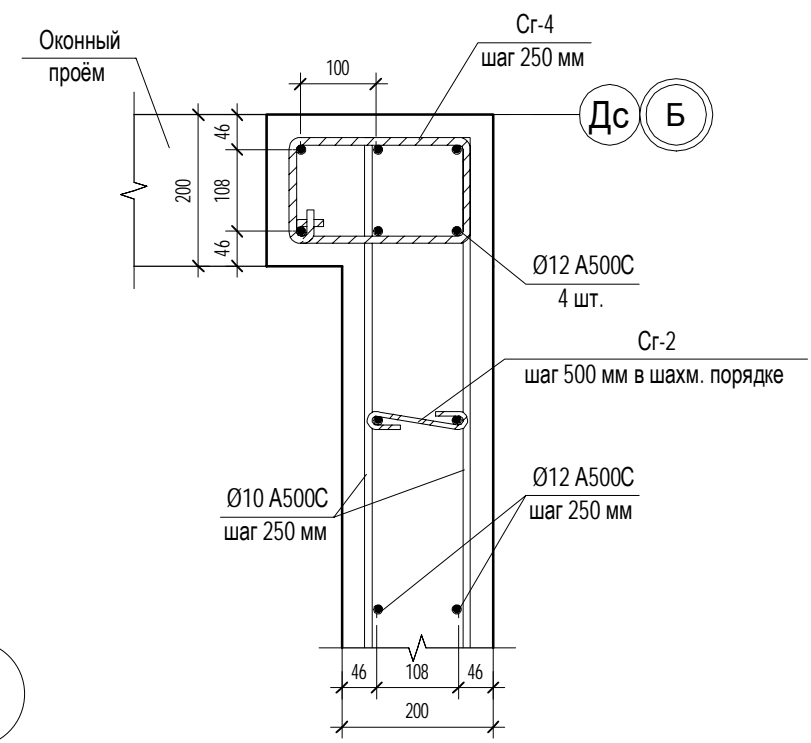
1



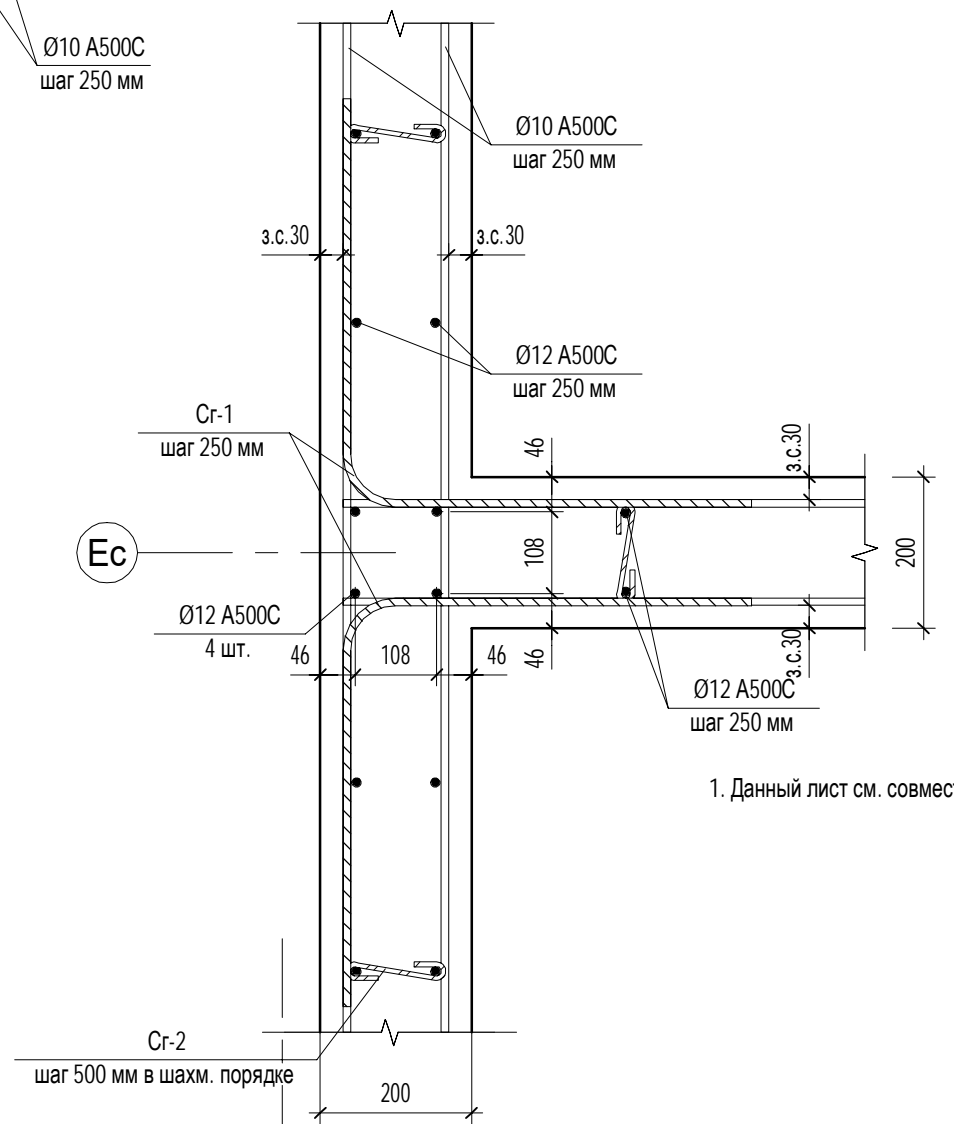
2



3

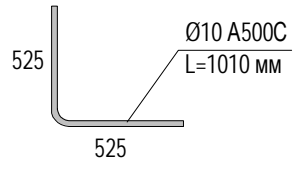
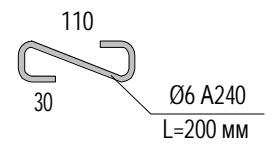
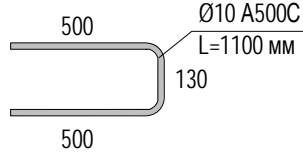
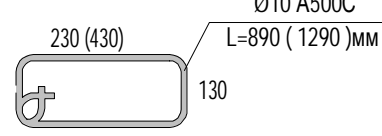


4

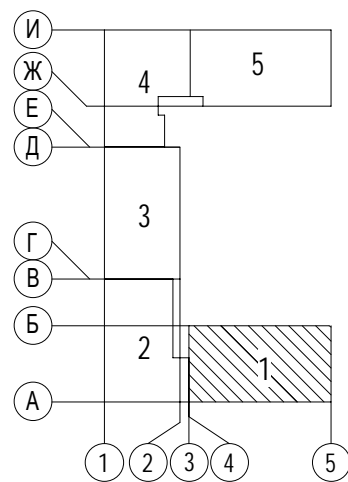
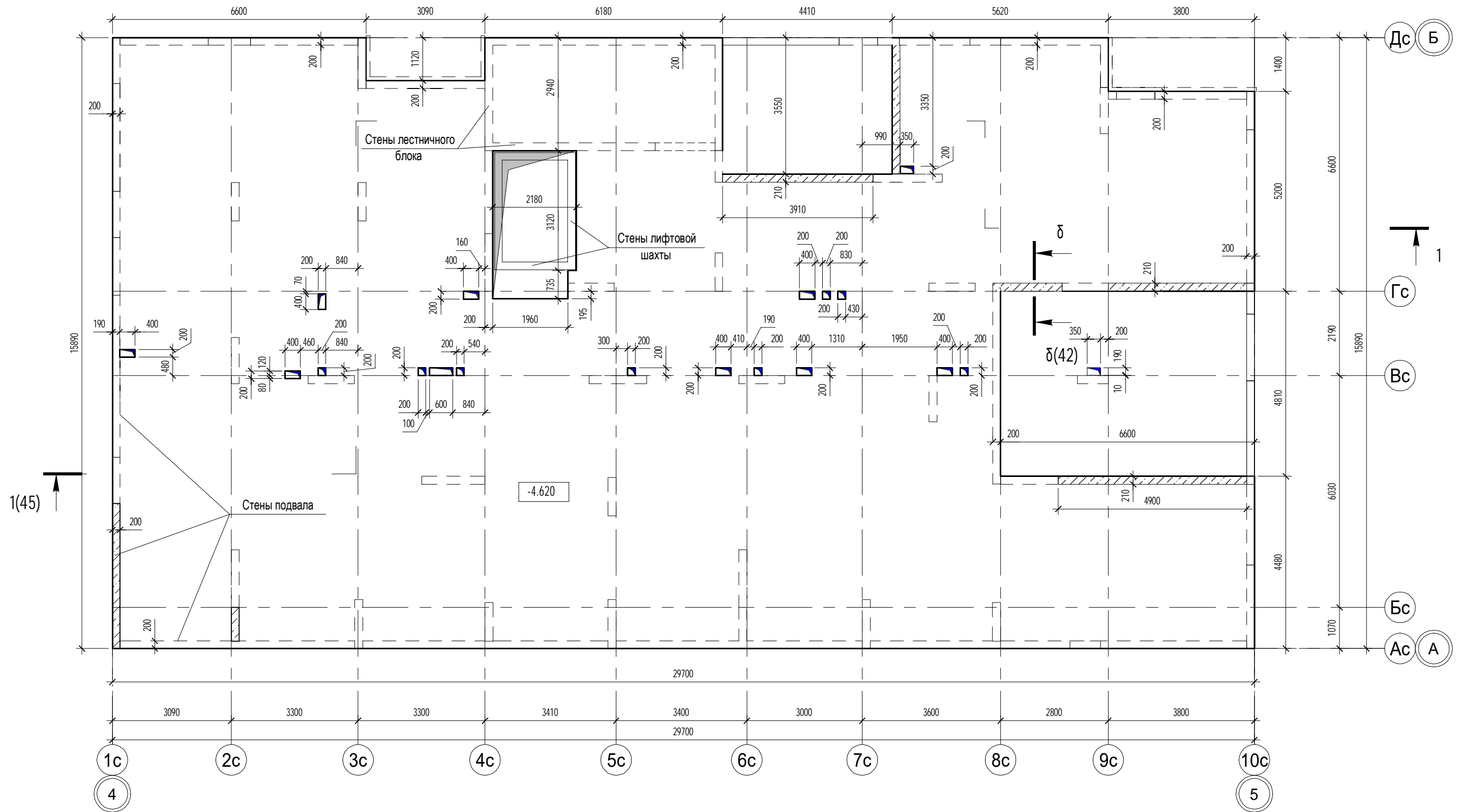


1. Данный лист см. совместно с л. 29.

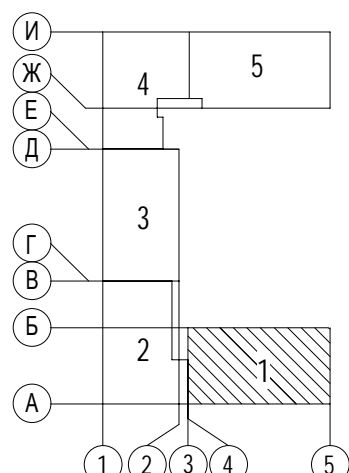
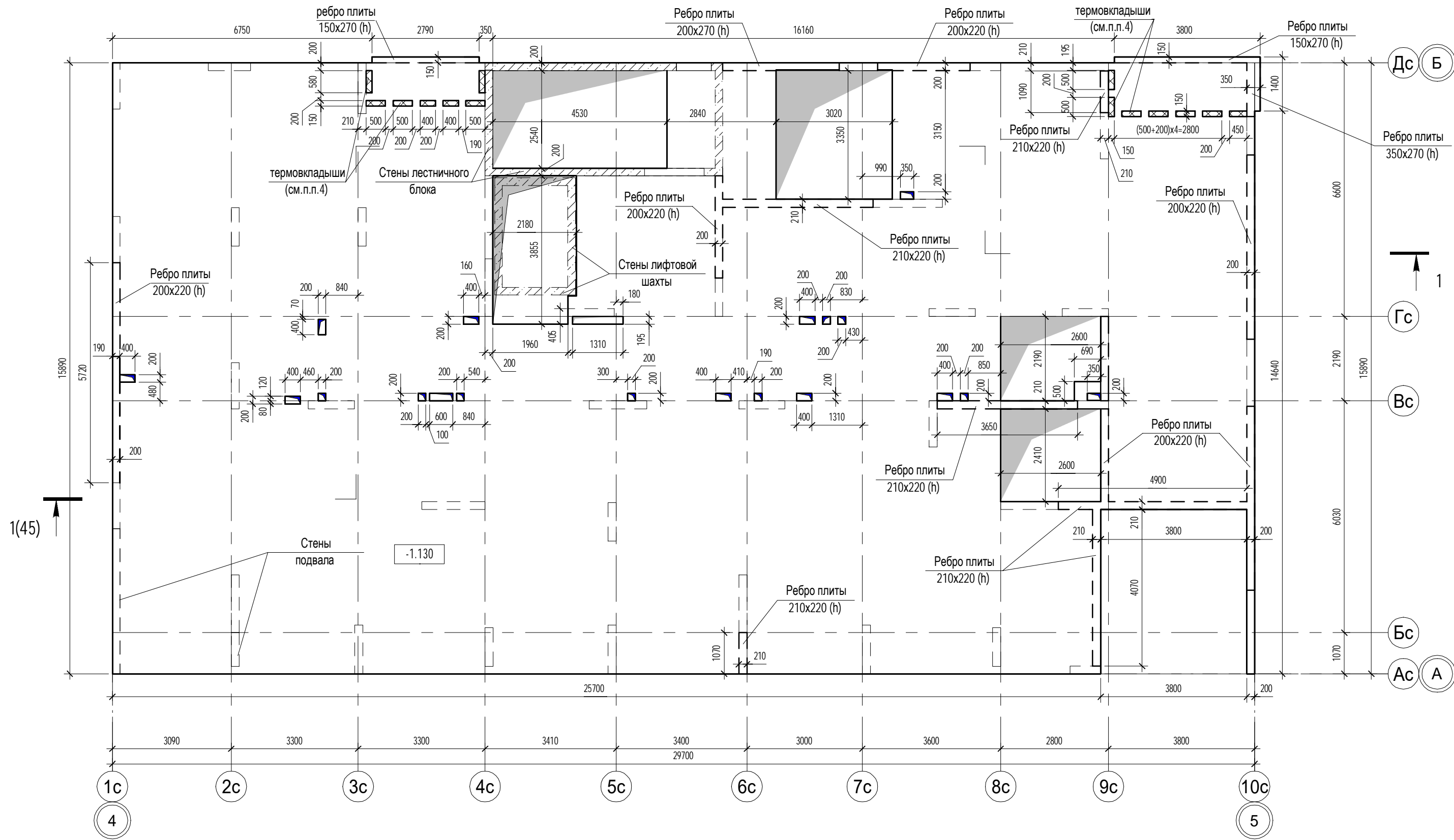
Ведомость деталей

Поз.	Эскиз
Cr-1	
Cr-2	
Cr-3	
Cr-4 (Cr-4.1)	

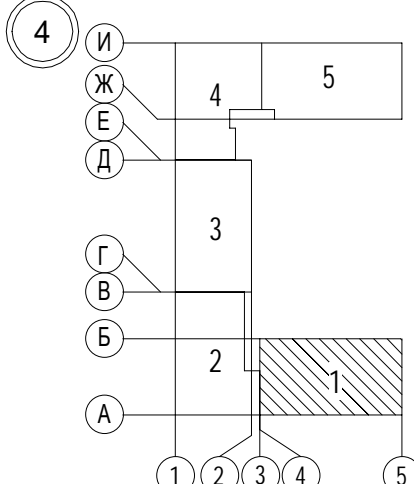
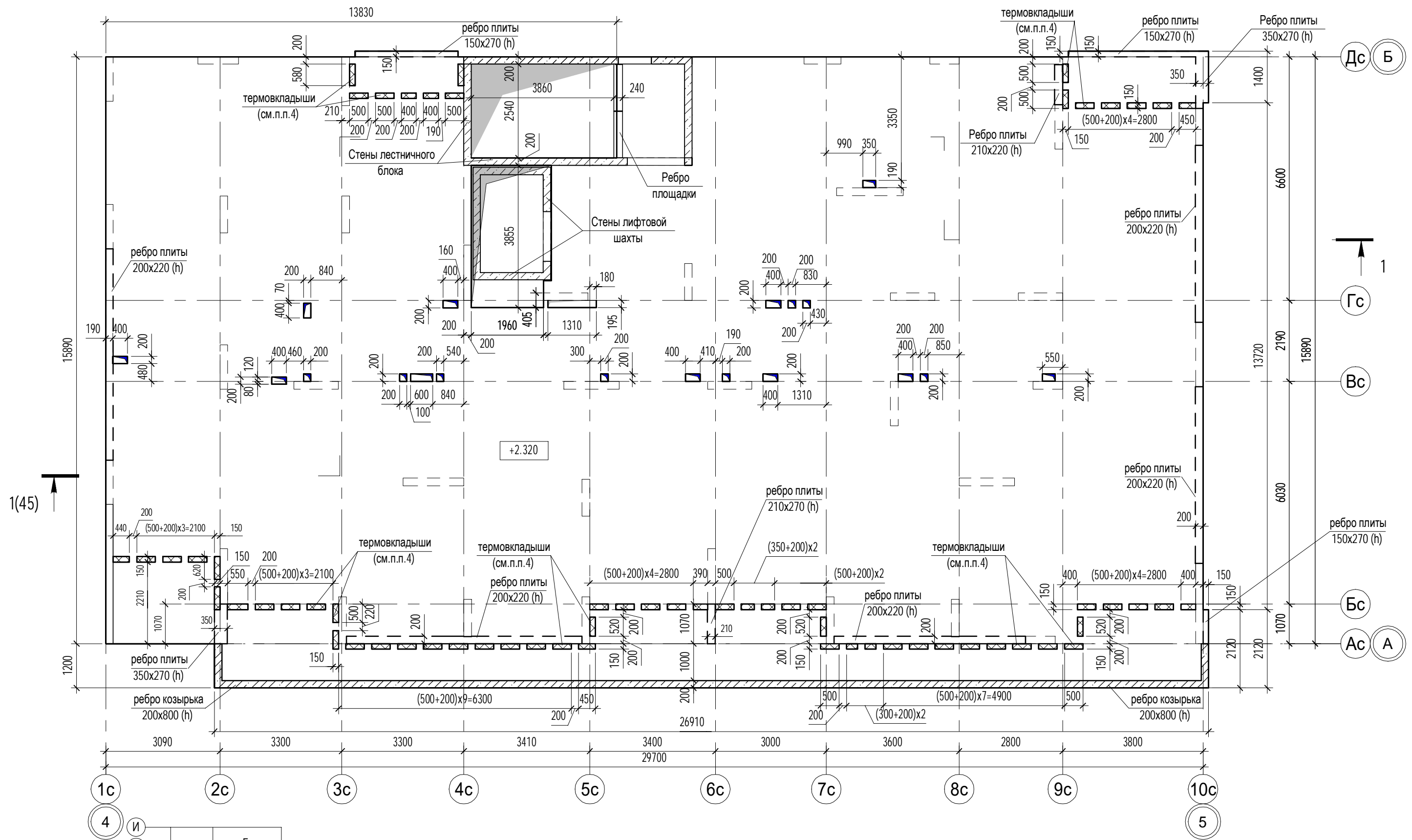
4с



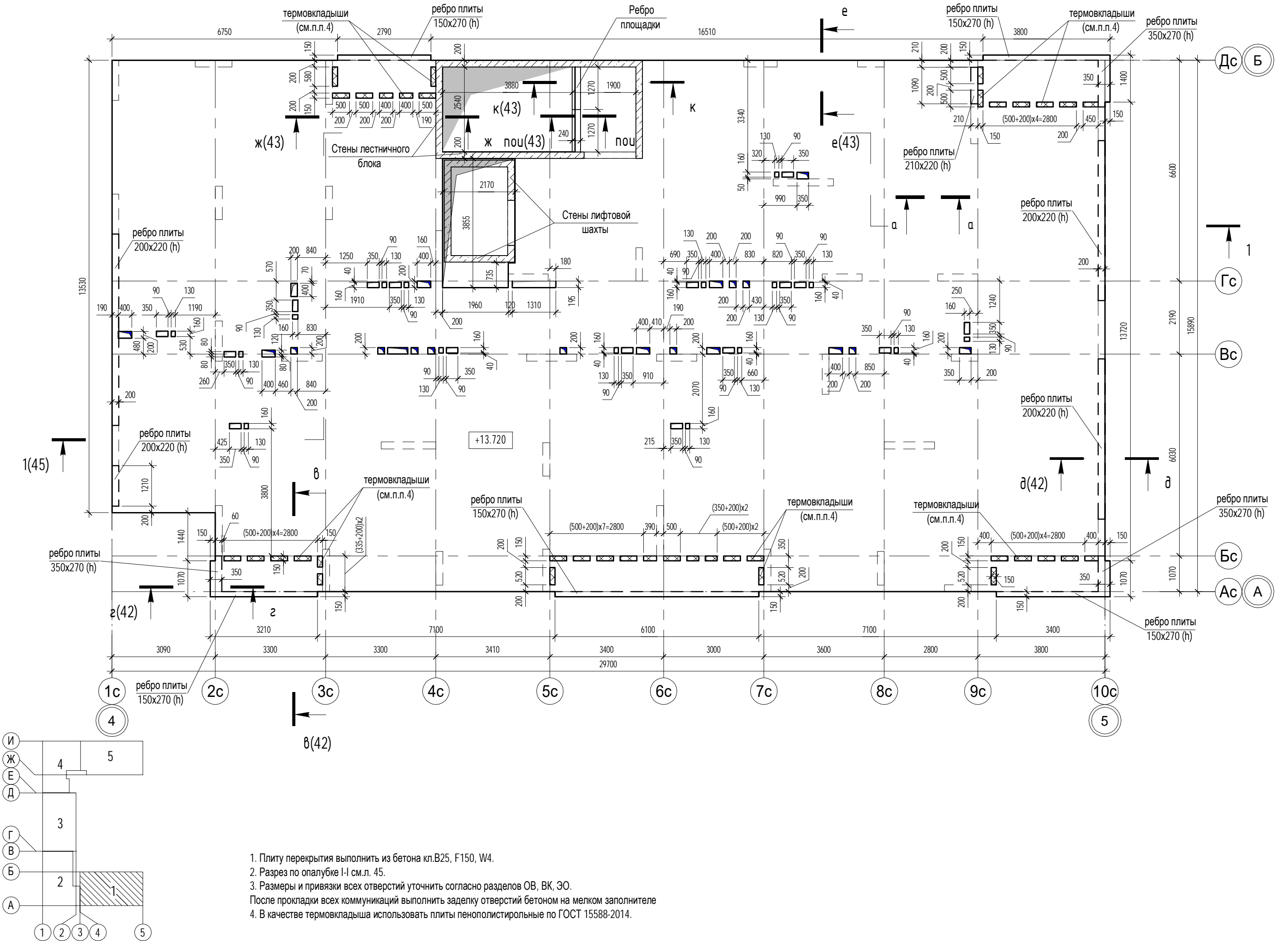
1. Плиту перекрытия выполнить из бетона кл.В25, F150, W4.
2. Разрез по опалубке I-I см.л. 45.
3. Размеры и привязки всех отверстий уточнить согласно разделов ОВ, ВК, ЭО.
После прокладки всех коммуникаций выполнить заделку отверстий бетоном на мелком заполнителе
4. В качестве термовкладыша использовать плиты пенополистирольные по ГОСТ 15588-2014.



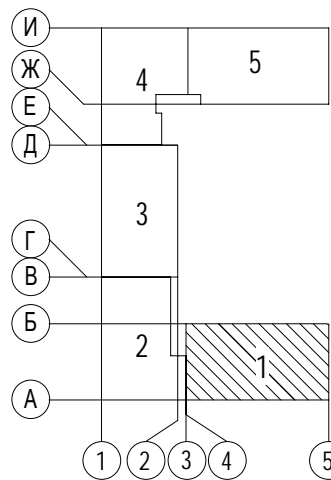
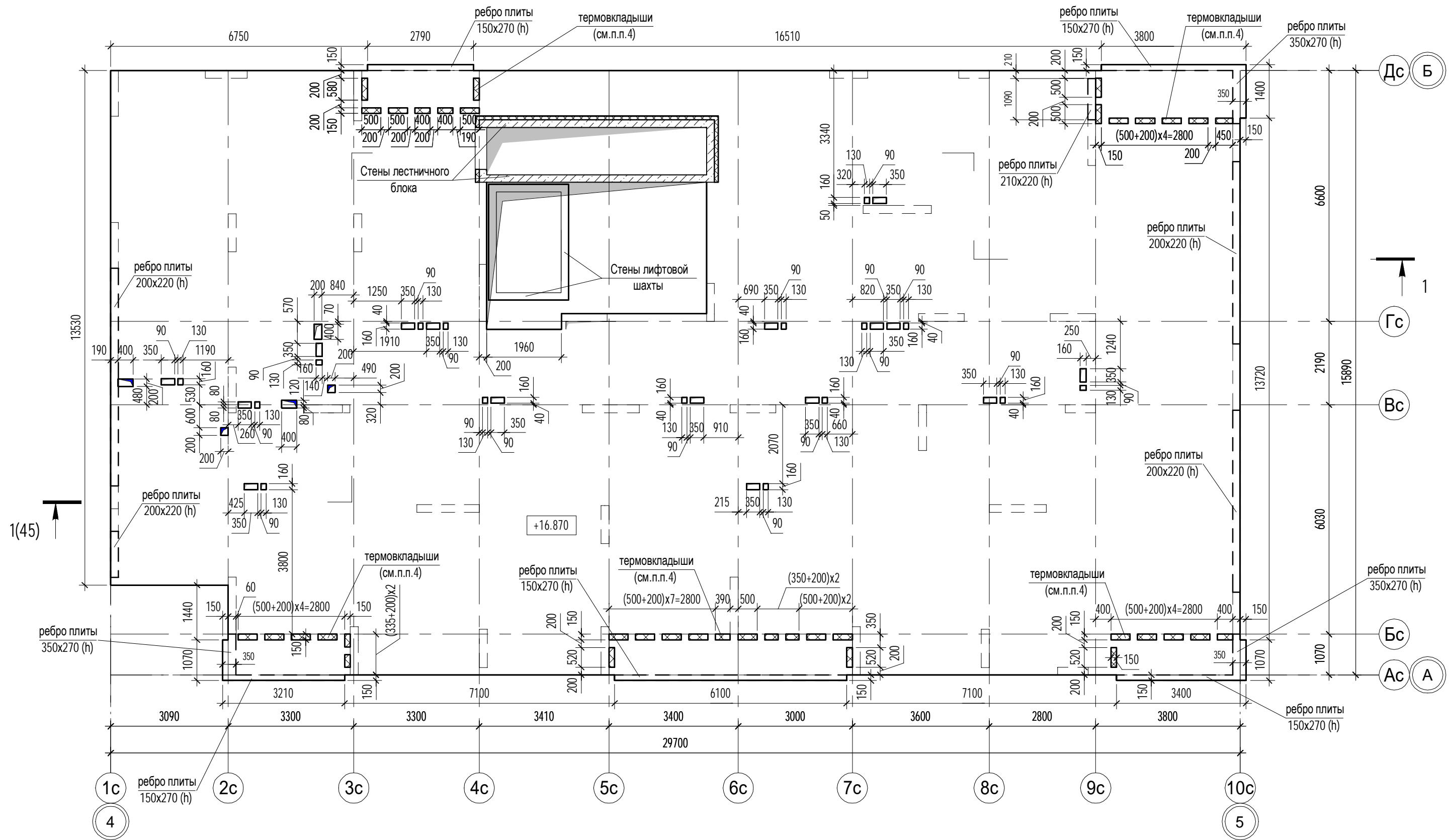
1. Плиты перекрытия выполнить из бетона кл.В25, F150, W4.
2. Разрез по опалубке I-I см.л. 45.
3. Размеры и привязки всех отверстий уточнить согласно разделов ОВ, ВК, ЭО.
4. После прокладки всех коммуникаций выполнить заделку отверстий бетоном на мелком заполнителе
4. В качестве термовкладыша использовать плиты пенополистирольные по ГОСТ 15588-2014.



1. Плиты перекрытия выполнить из бетона кл.В25, F150, W4.
2. Разрез по опалубке I-I см.л. 45.
3. Размеры и привязки всех отверстий уточнить согласно разделов ОВ, ВК, ЭО.
- После прокладки всех коммуникаций выполнить заделку отверстий бетоном на мелком заполнителе
4. В качестве термовкладыша использовать плиты пенополистирольные по ГОСТ 15588-2014.

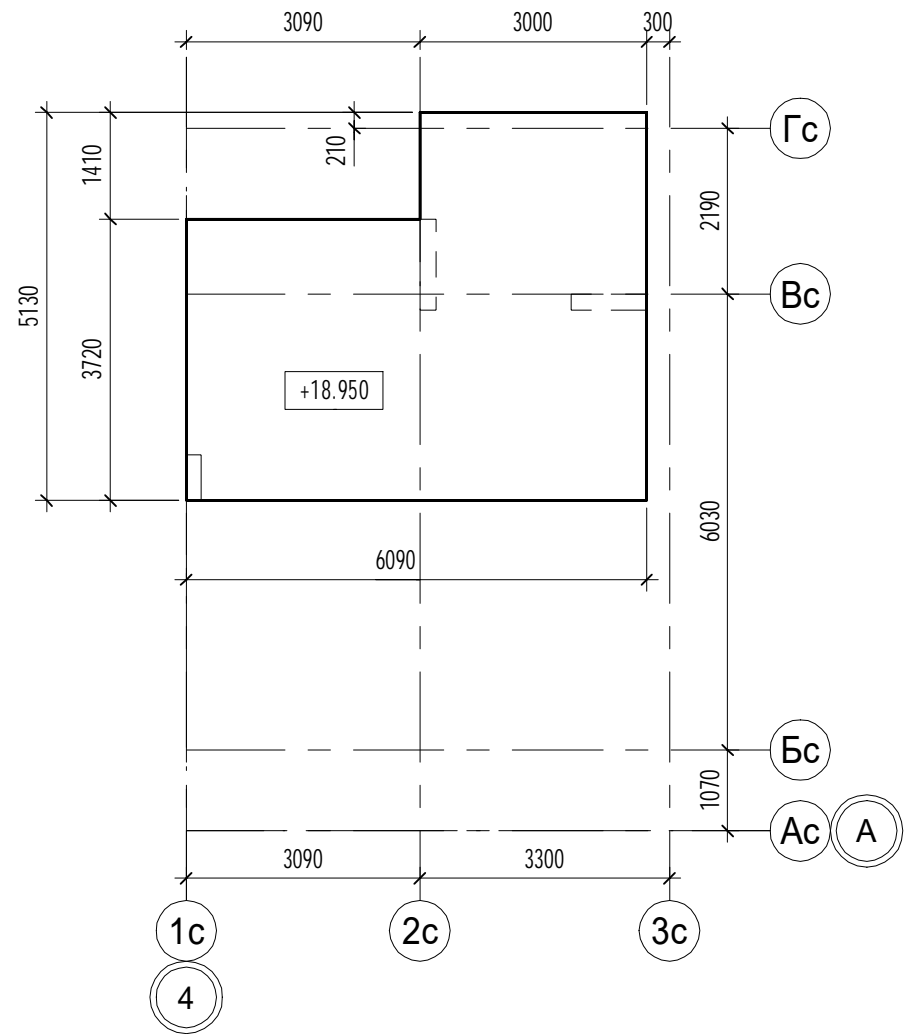


1. Плиты перекрытия выполнить из бетона кл.В25, F150, W4.
2. Разрез по опалубке I-I см.л. 45.
3. Размеры и привязки всех отверстий уточнить согласно разделов ОВ, ВК, ЭО.
После прокладки всех коммуникаций выполнить заделку отверстий бетоном на мелком заполнителе
4. В качестве термовкладыша использовать плиты пенополистирольные по ГОСТ 15588-2014.

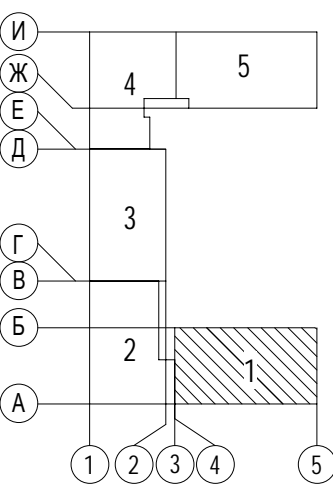
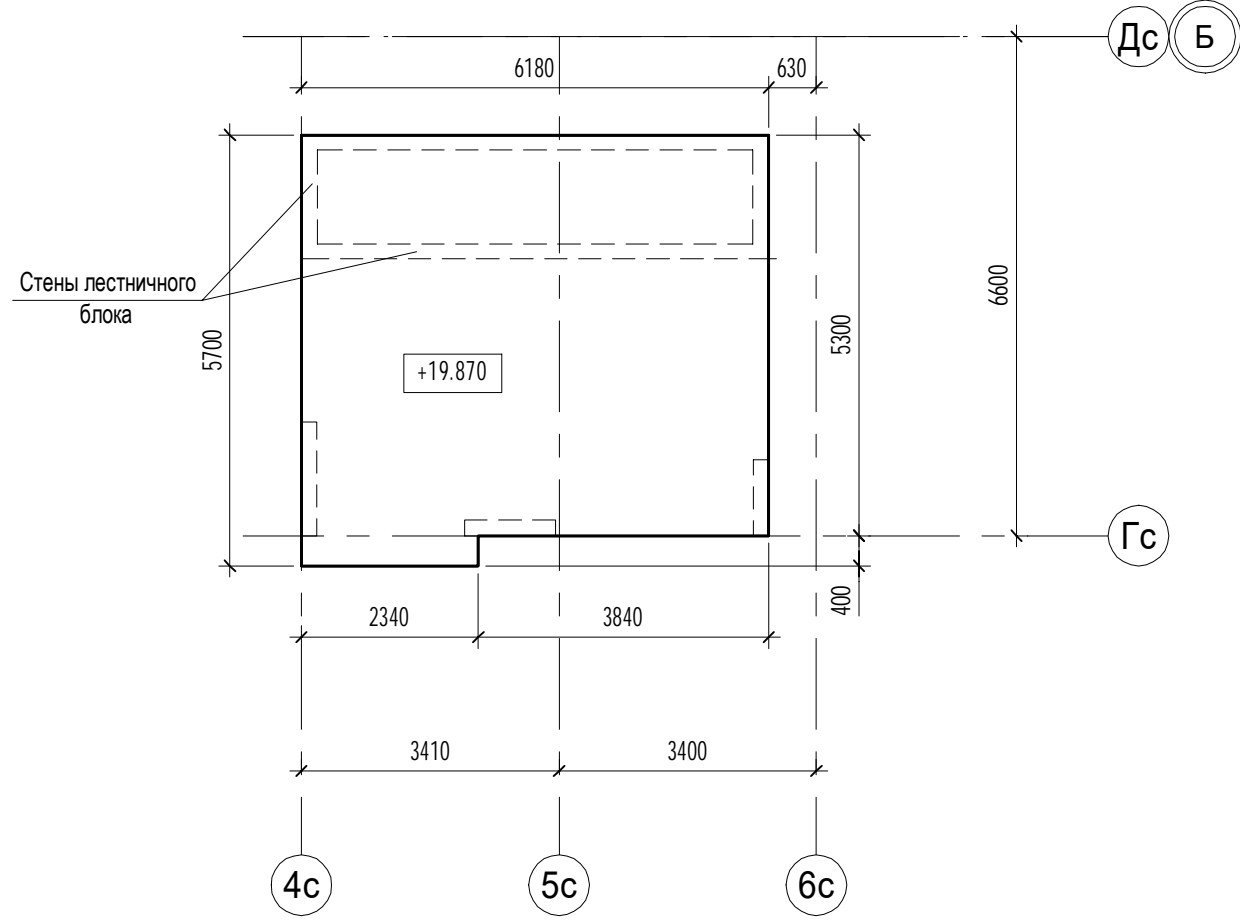


1. Плиты покрытия выполнить из бетона кл.В25, F150, W4.
2. Разрез по опалубке I-I см.л. 45.
3. Размеры и привязки всех отверстий уточнить согласно разделов ОВ, ВК, ЭО.
После прокладки всех коммуникаций выполнить заделку отверстий бетоном на мелком заполнителе
4. В качестве термовкладыша использовать плиты пенополистирольные по ГОСТ 1588-2014.

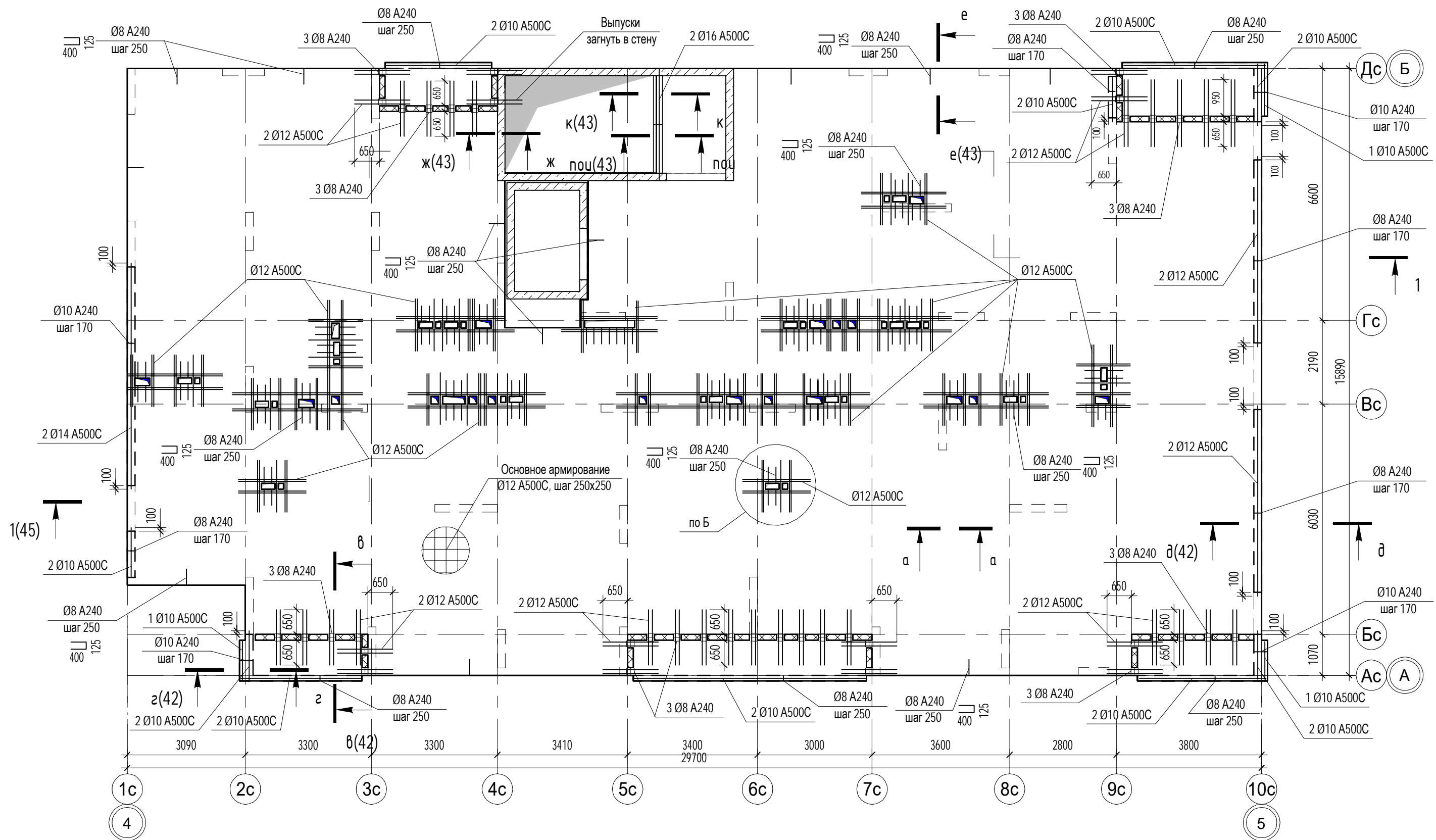
Опалубочный план плиты покрытия на отм. +18.950



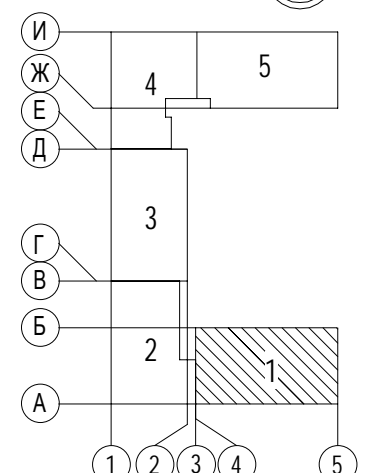
Опалубочный план плиты покрытия на отм. +19,870

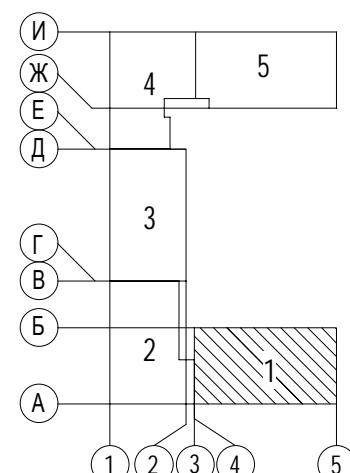
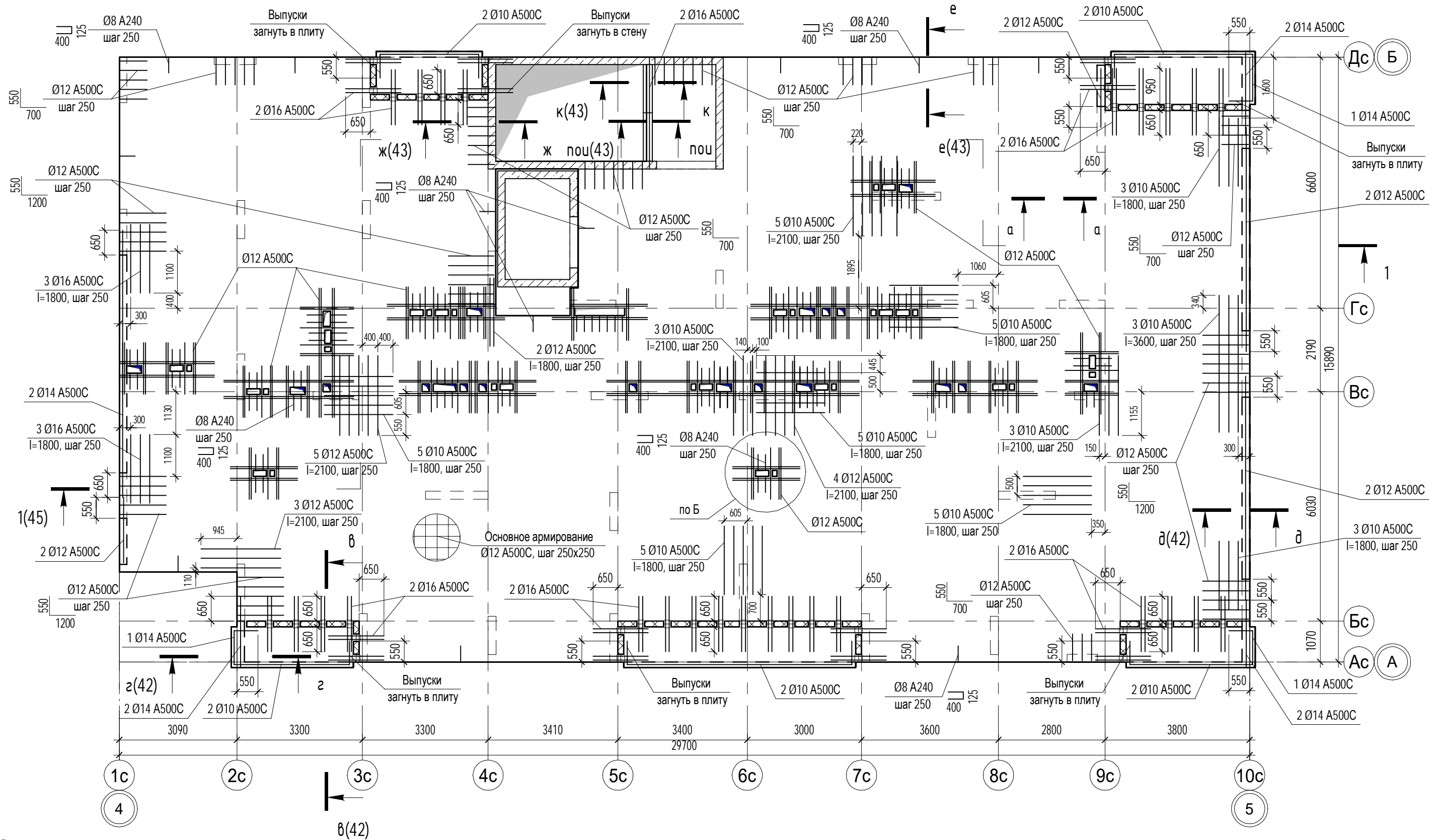


1. Плиты покрытия выполнить из бетона кл.В25, F150, W4.
2. Разрез по опалубке И-И см.л. 45.



1. Все сопряжения арматуры выполнять вязальной проволокой.
2. Стыковку стержней армирования выполнять нахлесткой.
3. Раскладку рабочей арматуры начинать с нижних стержней по буквенным осям, заканчивать - верхними стержнями по буквенным осям.
4. Опалубочный план см. л. 36
5. Сечения а-а...к-к см. листы 42, 43.
6. Арматуру в зоне отверстий обрезать по месту и выполнить обрамление по узлу Б см. л. 44.





1. Все сопряжения арматуры выполнять вязальной проволокой.
2. Стыковку стержней армирования выполнять нахлесткой.
3. Раскладку рабочей арматуры начинать с нижних стержней по буквенным осям, заканчивать - верхними стержнями по буквенным осям.
4. Опалубочный план см. л. 36
5. Сечения а-а...к-к см. листы 42, 43.
6. Арматуру в зоне отверстий обрезать по месту и выполнить обрамление по узлу Б см.л. 44.