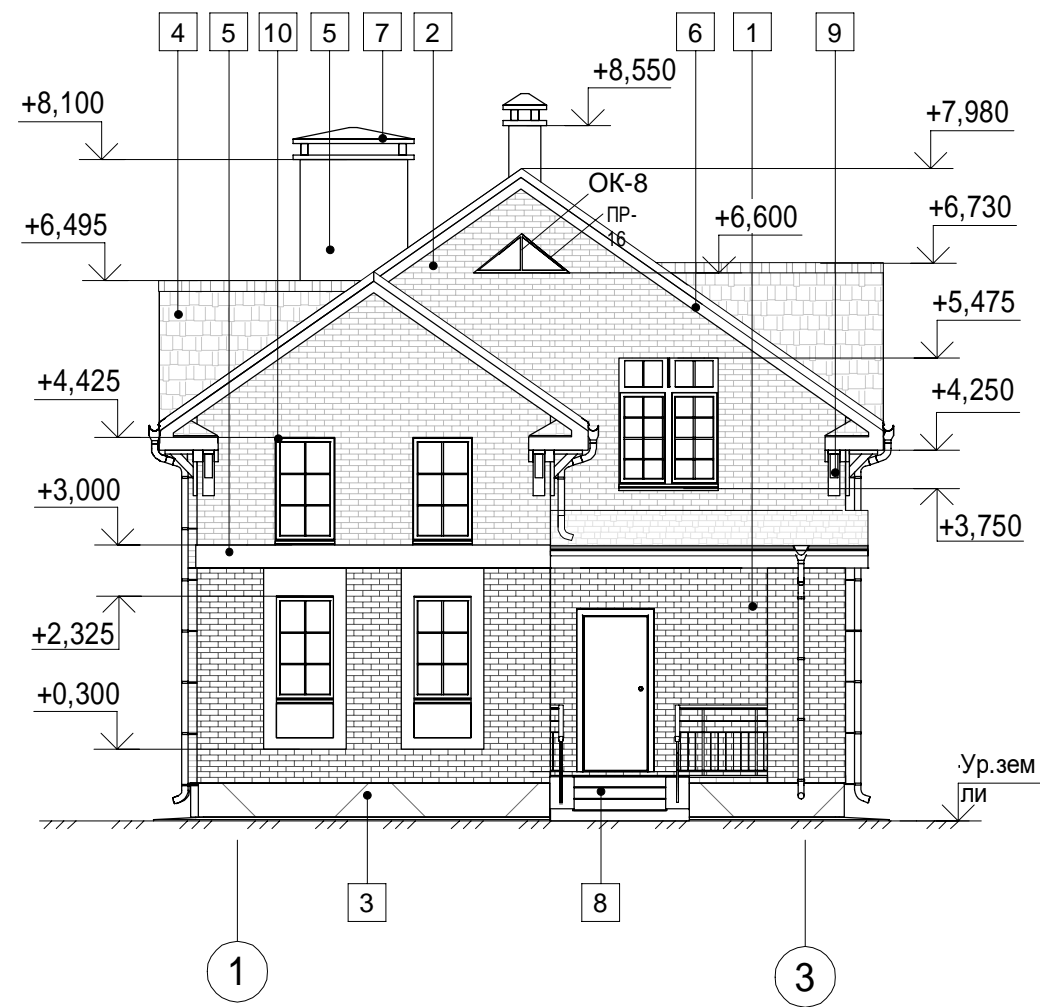
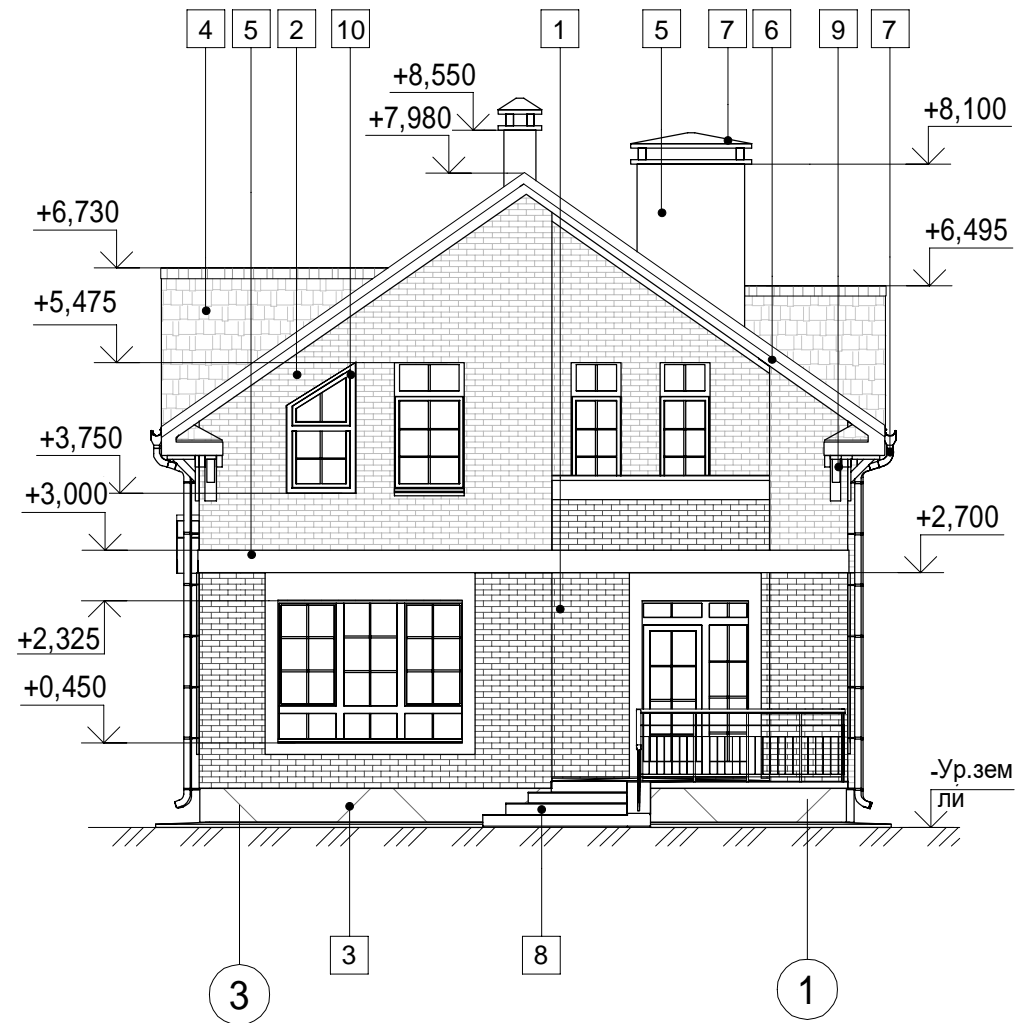


Фасад в осях 1-3



Фасад в осях 3-1

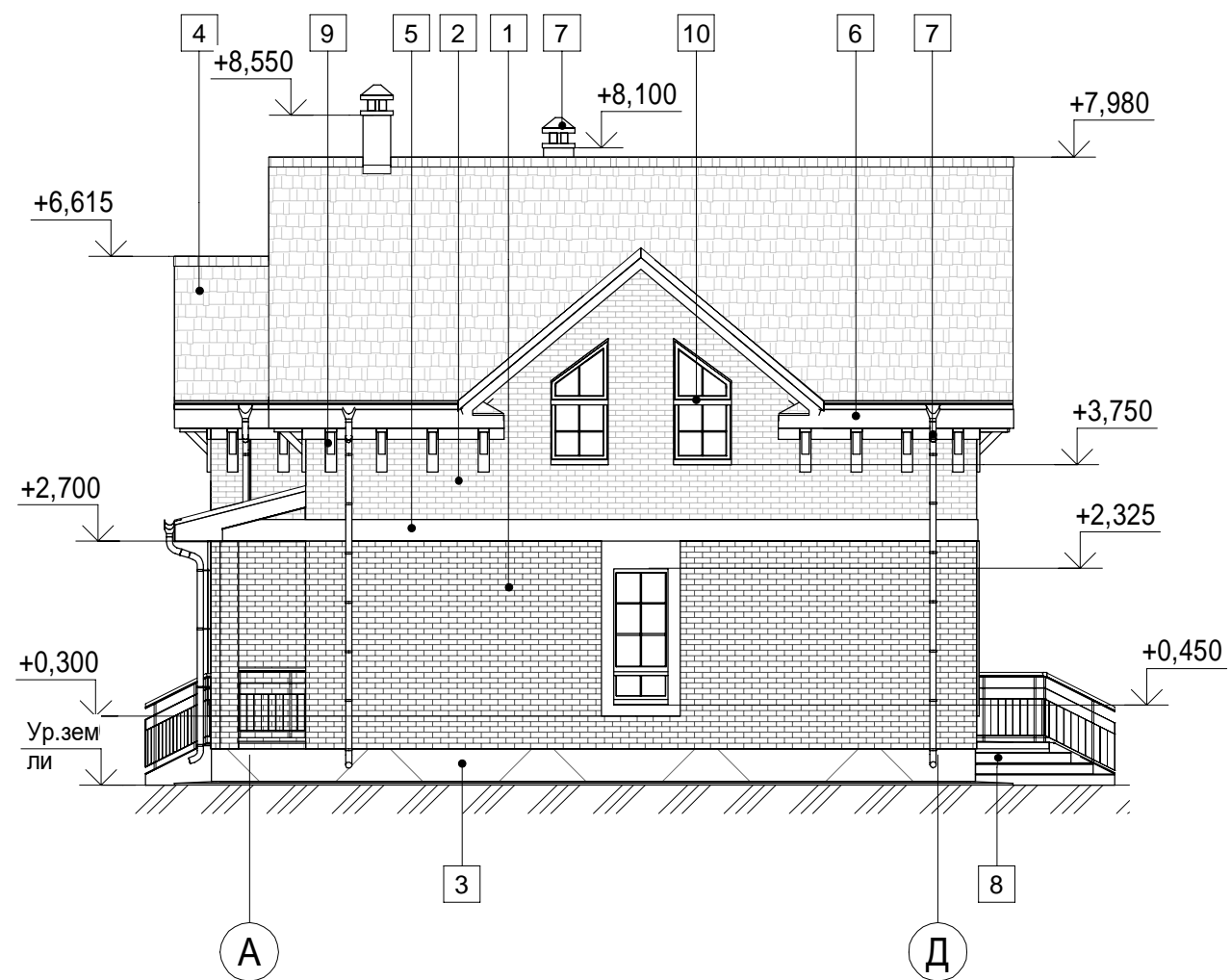


Ведомость наружной отделки фасадов

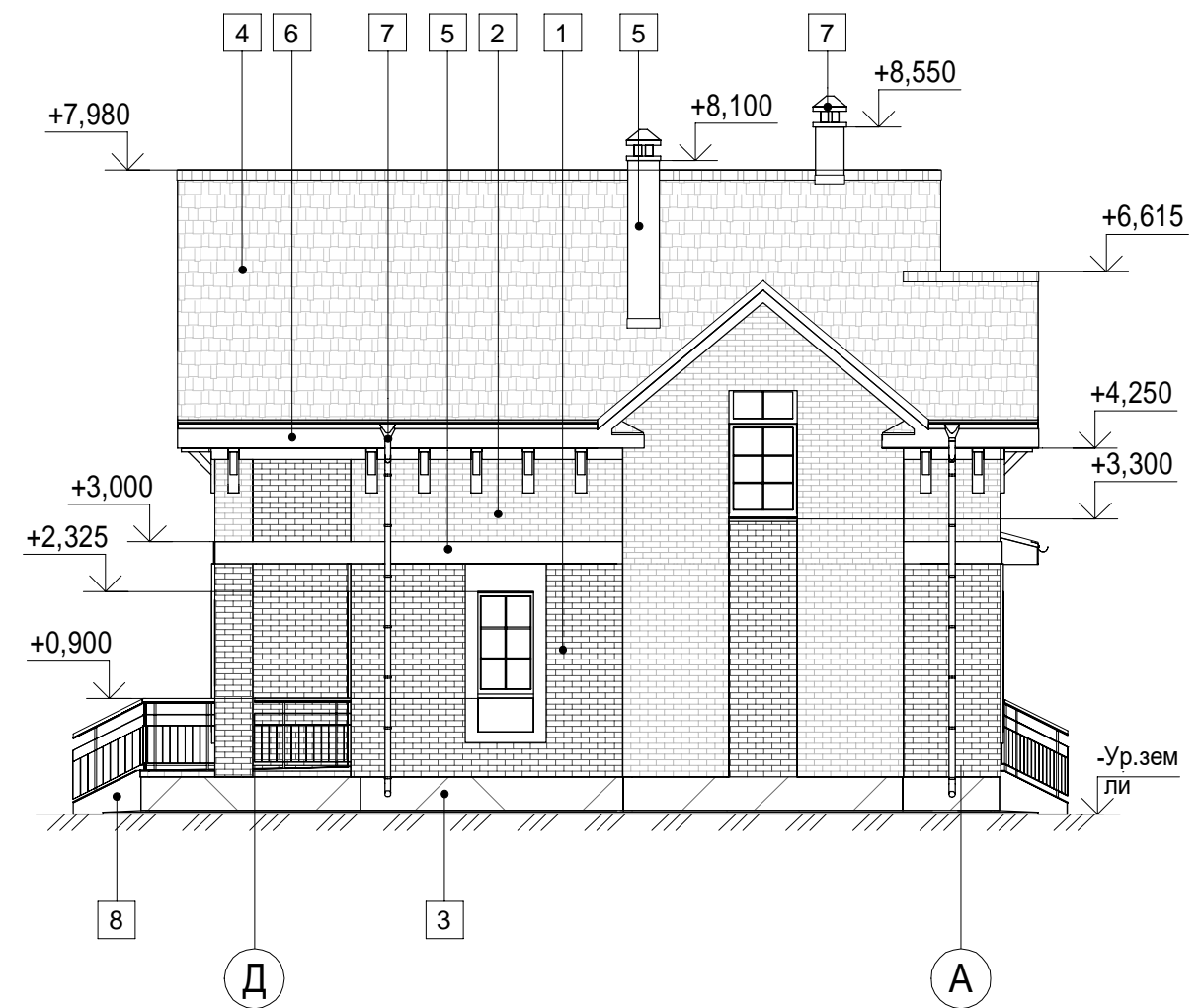
Марка, поз.	Наименование	Вид отделки	Колер	Примечание
1	Стены, колонны, ограждения балконов	Кирпич керамический облицовочный "Тип 1"	по согл.	
2	Стены, колонны, фронтоны	Кирпич керамический облицовочный "Тип 2"	по согл.	
3	Цоколь	Плиты облицовочные "Полифасад"	RAL 8002	фактура "колотая"
4	Кровля, козырьки	Гибкая черепица "TEGOLA"	-	фактура "Готик Береста"
5	Минеральная фасадная штукатурка "шуба"	Минеральная фасадная штукатурка "шуба"	RAL 9003	
6	Подшив кровли	Крашенные листы ЦСП - 8 мм	RAL 9003	
7	Водосточная труба, водосточный желоб, козырьки	Эмаль ПФ-12, за 2 раза по ГОСТ 9754-76	RAL 8017	
8	ВШ, двери, ступени входных групп, бордюры	Керамогранитная плитка		
9	Декоративные дер. крашенные элементы	Краска "Tikurilla"	RAL 5073 ("Шишка")	принят по каталогу красок "Tikurilla"
10	Рамы окон	Ламинированный ПВХ	темный дуб	

1. Ведомость рабочих чертежей и основные примечания см. листы 1-5;
2. Отметка ур. земли принята условно.

Фасад в осях А-Д



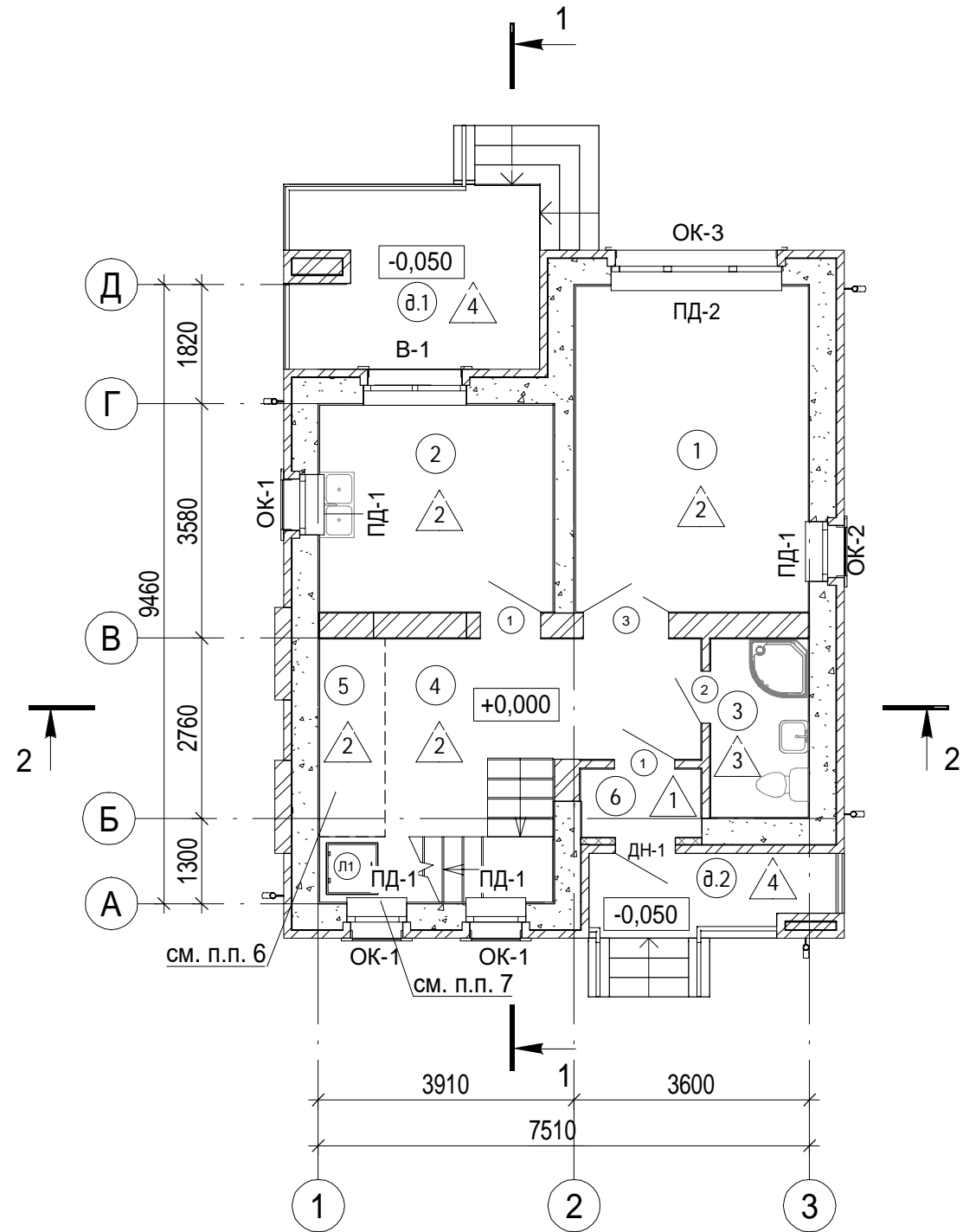
Фасад в осях Д-А



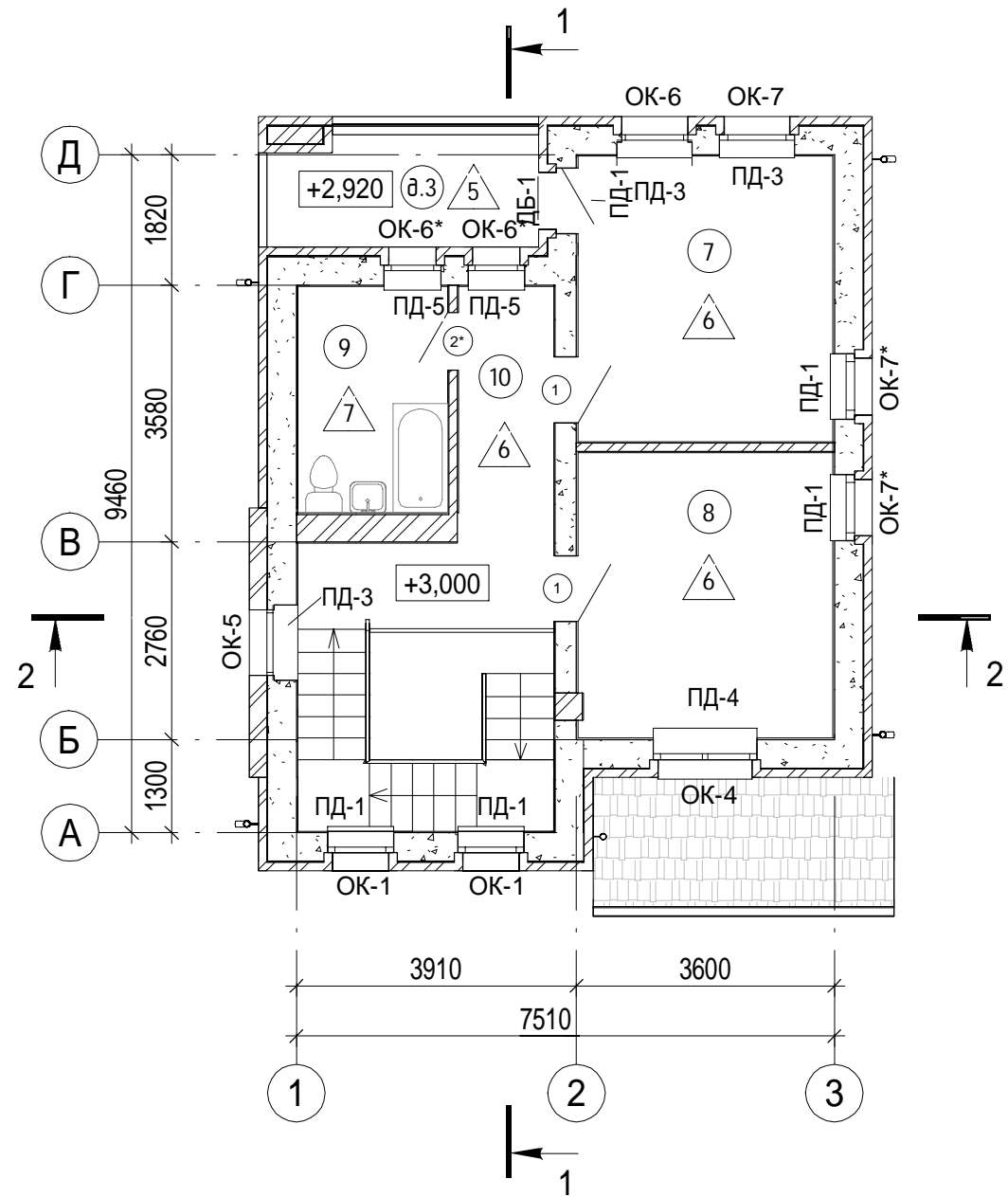
1. Ведомость рабочих чертежей и основные примечания см. листы 1-5;

2. Отметка ур. земли принята условно;

Маркировочный план на отм. ± 0.000



Маркировочный план на отм. +3.000



- ① - номер помещения
- △① - тип пола
- ОК-1 - марка окна
- ПД-1 - марка подоконника
- ① - марка внутренней двери
- ДН-1 - марка наружной двери

1. Ведомость рабочих чертежей и основные примечания см. листы 1-5;
2. Разрез 1-1, 2-2 см. лист 19;
3. Чистые полы всех помещений выполнять после прокладки всех коммуникаций согласно требований СНиП 3.04.01-87 "Изоляционные и отделочные покрытия";
4. Спецификацию заполнения дверных и оконных проемов см. лист 9;
5. Экспликацию полов см. лист 11;
6. Помещение встроенный шкаф установить по месту согласно дизайн-проекта;
7. Для окна ОК-1 в осях 1-2/А предусмотреть внутренне ограждение высотой 900 мм согласно дизайн-проекта.

Экспликация помещений 1 этажа

Номер помещен ия	Наименова ние	Площадь	Кат. пом.
1	Гостиная	17,7 м²	
2	Кухня	11,3 м²	
3	С/у	4,1 м²	
4	Холл	14,6 м²	
5	Встроенный шкаф	3,0 м²	
6	Тамбур	1,9 м²	
д.1	Терасса	10,3 м²	
д.2	Терасса	4,6 м²	

Экспликация помещений 2 этажа

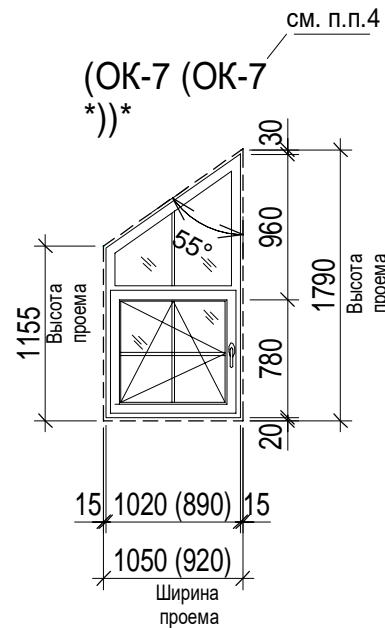
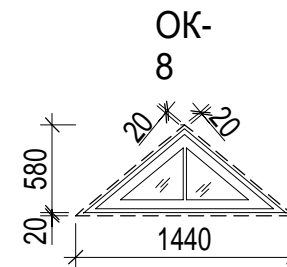
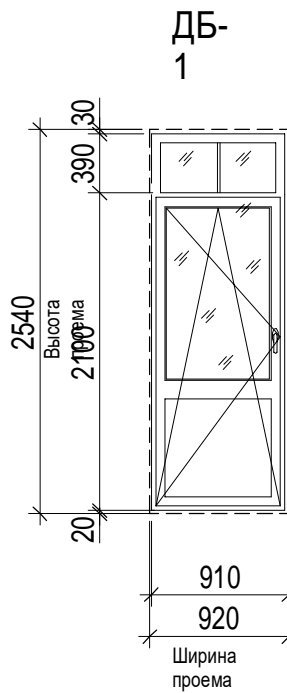
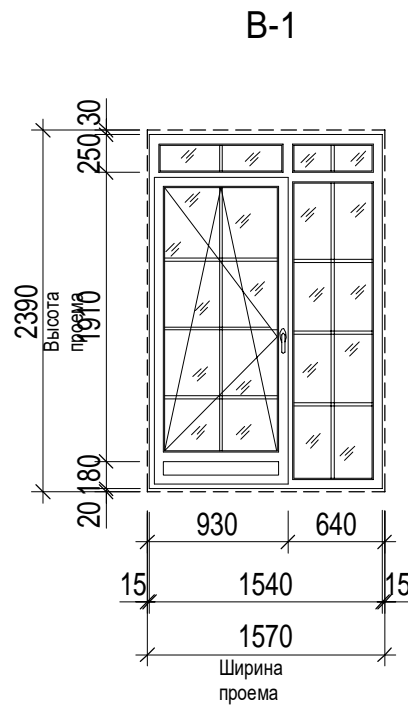
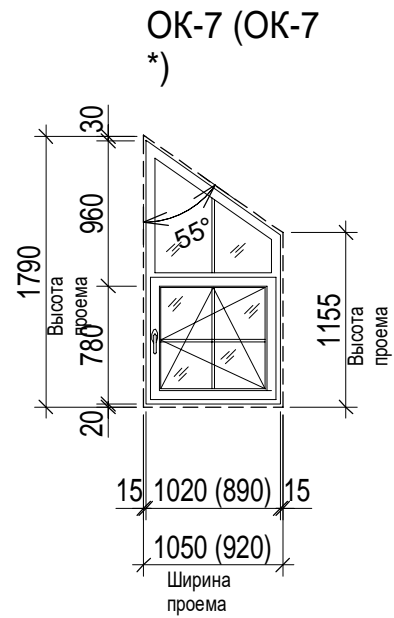
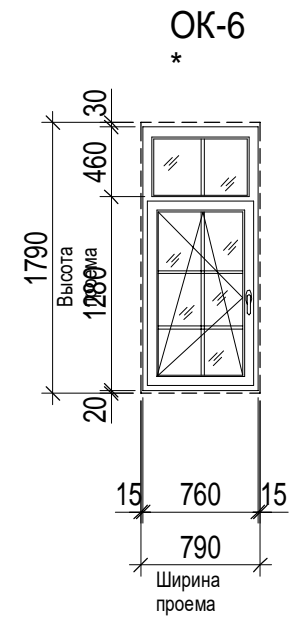
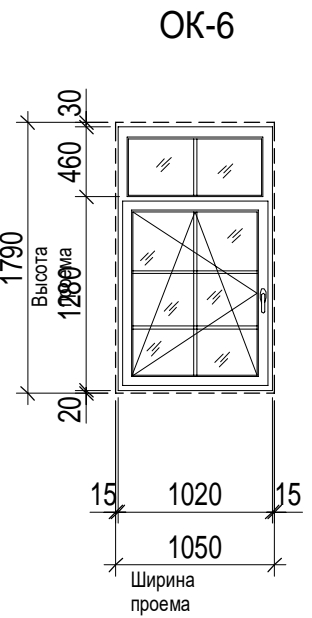
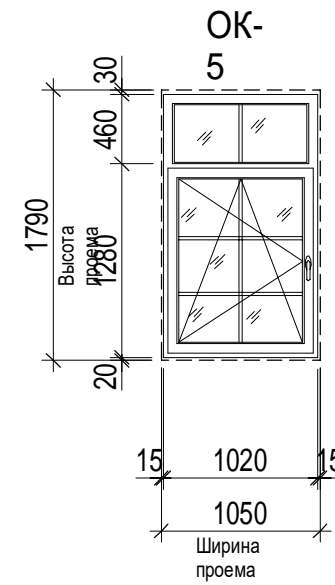
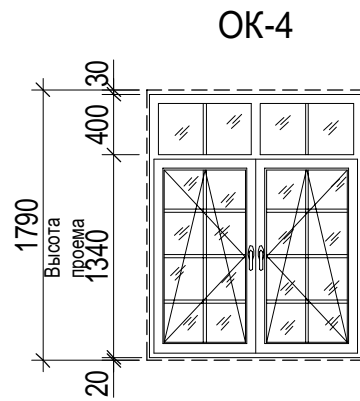
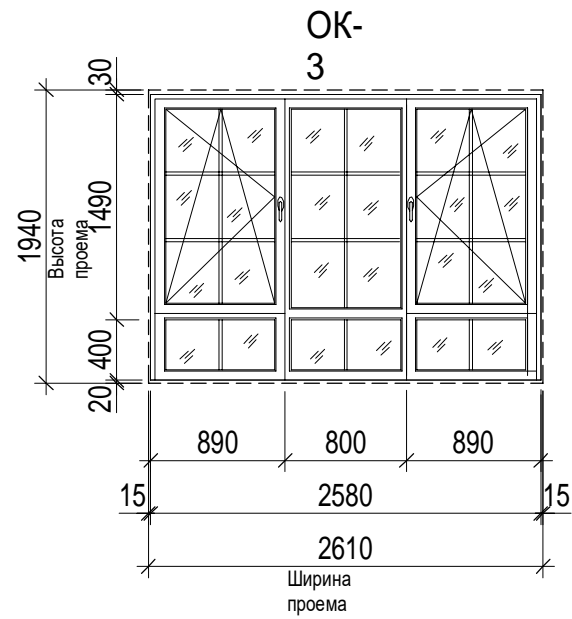
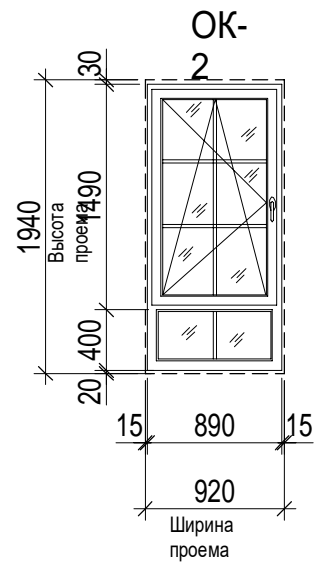
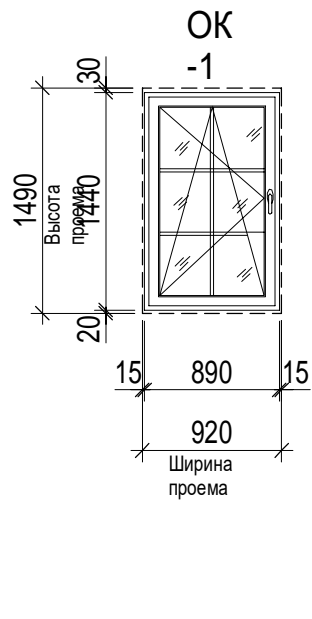
Номер помещен ия	Наименова ние	Площадь	Кат. пом.
7	Жилая комната	14,2 м²	
8	Жилая комната	14,2 м²	
9	С/у	6,6 м²	
10	Холл	9,0 м²	
д.3	Балкон	0,0 м²	

Спецификация элементов заполнения дверных и оконных проемов

Марка, поз.	Обозначение	Наименование	Кол.	Масса ед. кг.	Примеч.
1	ГОСТ 475-2016	ДМ 1Рл 2100*920 Г ПрБ Мд2	4		
2	ГОСТ 475-2016	ДС 1Рп 2100*790 Г Пр Мд2	1		
2*	ГОСТ 475-2016	ДС 1Рл 2100*790 Г Пр Мд2	1		
3	ГОСТ 475-2016	ДМ 2Рл 2100*1300 О ПрБ Мд2	1		
ДН-1	ГОСТ 31173-2003	ДСН А Оп Прг Л Н М3	1		
Л1	"Горячая линия"	люк 700*700	1		
В-1	ГОСТ 21519-2003	ОАК СПД 2350(н)*1570	1		
ДБ-1	ГОСТ 30674-99	БП 2475 (н) -920 П	1		
ОК-1	ГОСТ 30674-99	ОП 1490 (н) -920	5		
ОК-2	ГОСТ 30674-99	ОП 1940 (н) -920	1		
ОК-3	ГОСТ 30674-99	ОП 1940 (н) -2610	1		
ОК-4	ГОСТ 30674-99	ОП 1790 (н) -1440	1		
ОК-5	ГОСТ 30674-99	ОП 1790 (н) -1050	1		
ОК-6	ГОСТ 30674-99	ОП 1790 (н) -1050	1		
ОК-6*	ГОСТ 30674-99	ОП 1790 (н) - 790	2		
ОК-7	ГОСТ 30674-99	ОП 1790 (н) - 1050	1		
ОК-7*	ГОСТ 30674-99	ОП 1790 (н) - 920	2		
ОК-8	ГОСТ 30674-99	ОП 600 (н) - 1440	1		

Марка, поз.	Обозначение	Наименование	Кол. шт.	Масса ед. кг.	Примеч.
ПД-1		ПД ПВХ 20*300*1120	9		
ПД-2		ПД ПВХ 20*300*2810	1		
ПД-3		ПД ПВХ 20*300*1250	3		
ПД-4		ПД ПВХ 20*300*1640	1		
ПД-5		ПД ПВХ 20*300*990	2		

1. Данный лист смотреть совместно с листами 8,10;
2. Двери наружные входные типа ДН-1 установить металлические утепленные с порогом и оборудовать механическим замком, глазком и дверной ручкой;
3. Двери марки ДН-1 предусмотреть с порогом высотой 50 мм;
4. Для дверей внутридомовых в с/у или ванные комнаты предусмотреть порог высотой 10 мм;
5. В спецификации элементов заполнения оконных и дверных проемов размеры даны по проему;



см. п.п.4

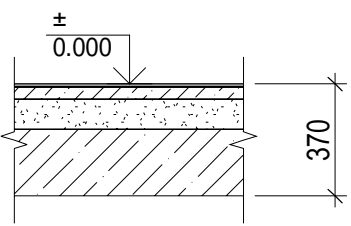
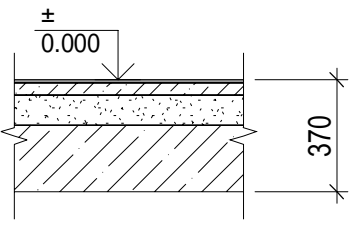
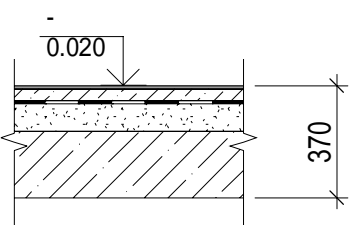
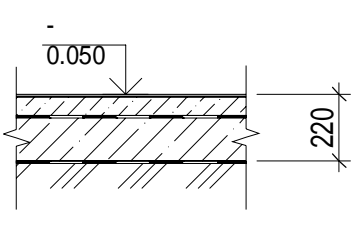
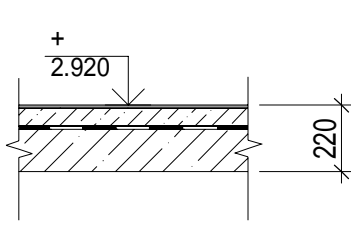
1. Окна замаркированы на л. 8;
2. Спецификацию элементов заполнения оконных проемов см. л. 9;
3. Эскизы окон отображены с внутренней стороны дома;
4. * Для окон данного типа предусмотреть зеркальное отражение в соответствии с фасадами (л. 6, 7).

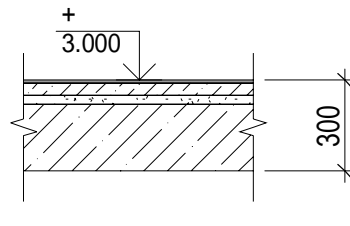
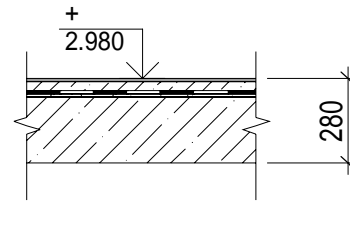
Условные обозначения:

- размер проема в кладке

- размер оконного/дверного блока

- схема открывания

Номер помещения	Тип пола	Схема пола или тип пола по серии	Данные элементов пола (наименование, толщина, основание и др.), мм	Площадь, м
1 эт. Тамбур (пом. № 6)	1		- Керамогранит на клею - 10 мм - Выравнивающая стяжка М150 армированная сеткой 3Вр1 яч 50х50 - 40 мм - Керамзитобетон - 100 мм	1,9
1 эт. Холл, кухня, гостиная, встроен. шкаф (пом. №4,	2		- Ламинат на подложке - 10 мм - Выравнивающая стяжка М150 армированная сеткой 3Вр1 яч 50х50 - 40 мм - Керамзитобетон - 100 мм	46,6
1 эт. С/у (пом. № 3)	3		- Керамическая плитка на клею - 10 мм - Уклонообразующий слой из выравнивающей стяжки М150 армир. сеткой 3Вр1 яч 50х50 - 40 мм - Биполь ЭКП "Технониколь" с проклейкой швов - Выравнивающая стяжка М 150 -	4,1
1 эт. Террасы (пом. № д1, № д2)	4		- Керамогранит на клею - 10 мм - Уклонообразующий слой из выравнивающей стяжки М150 армир. сеткой 3Вр1 яч. 50х50 90 мм - Биполь ЭКП "Технониколь" с проклейкой швов - Монолитная ж/б плита перекрытия - 150 мм	14,9
2 эт. Балкон (пом. № д3)	5		- Керамогранит на клею - 10 мм - Уклонообразующий слой из выравнивающей стяжки М150 армир. сеткой 3Вр1 яч. 50х50 40 мм - Биполь ЭКП "Технониколь" с проклейкой швов	5,7

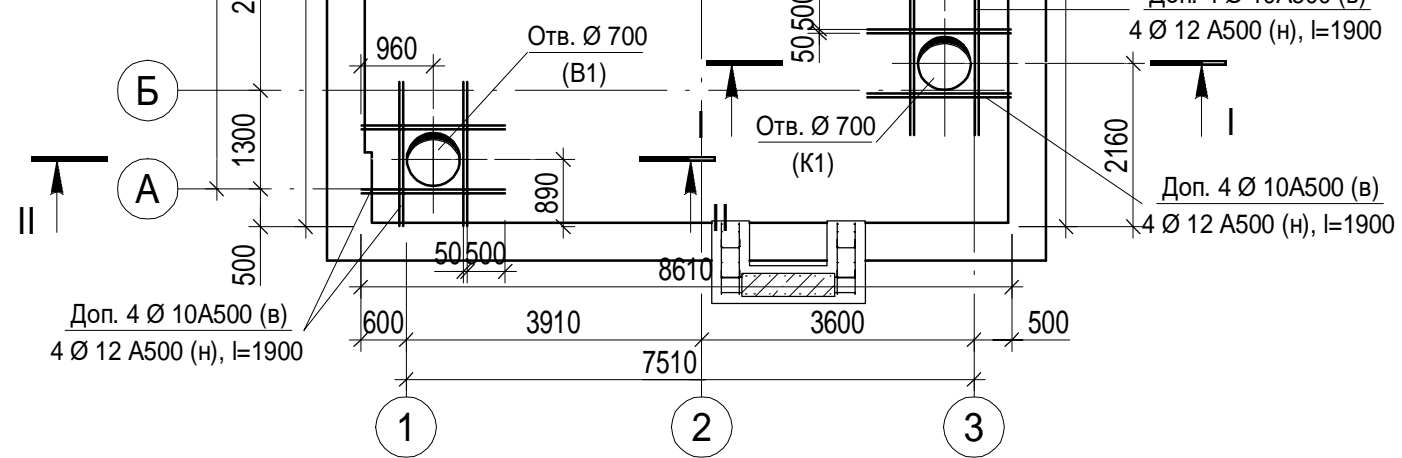
Номер помещения	Тип пола	Схема пола или тип пола по серии	Данные элементов пола (наименование, толщина, основание и др.), мм	Площадь, м
2 эт. Холл, жилые комнаты (пом. №10, №7, №8)	6		- Ламинат на подложке - 10 мм - Выравнивающая стяжка М150 армированная сеткой 3Вр1 яч 50х50 - 40 мм - Керамзитобетон - 30 мм - Ж/б плита перекрытия - 220	37,4
2 эт. С/у (пом. № 9)	7		- Керамическая плитка на клею - 10 мм - Уклонообразующий слой из выравнивающей стяжки М150 армир. сеткой 3Вр1 яч 50х50 - 40 мм - Биполь ЭКП "Технониколь" с проклейкой швов	6,6

1. Гидроизоляцию для полов в с/у и ванных комнатах завести на стену на 100мм.

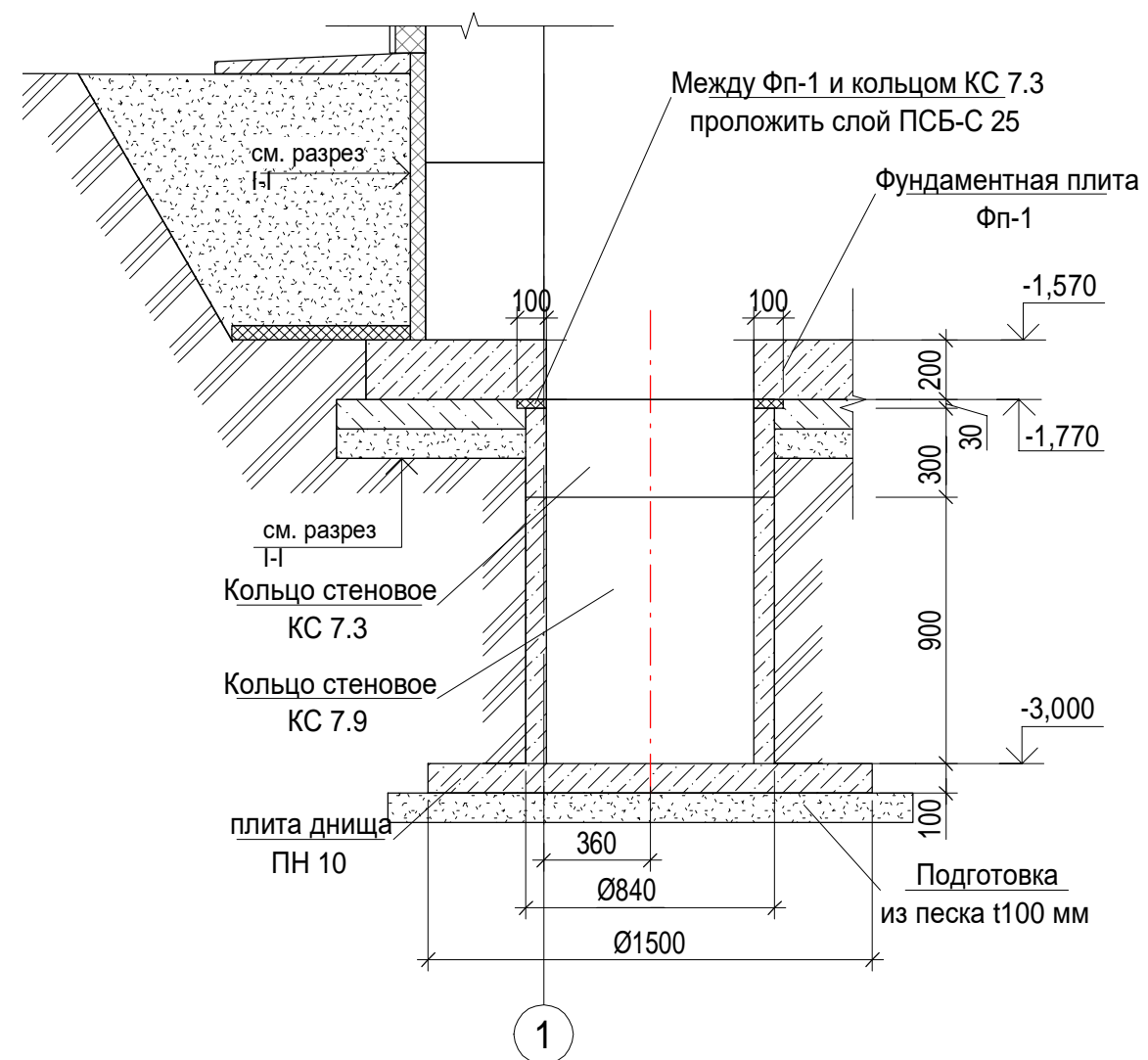
Ведомость внутренней отделки помещений

№ пом.	Наименование помещения	Вид отделки элементов интерьера							Примечание	
		Потолок	Площадь, м ²	Стены, перегородки	Площадь, м ²	Пол	Площадь, м ²	Плинтус		Длина, м. п.
+0.000										
1	Гостиная	Покраска вододисперсионной краской	17,7 м ²	Оклейка обоями подготовленных поверхностей	36,5 м ²	Ламинат	17,7 м ²	ЖО ГОСТ 19111-2001	17,1 м	
2	Кухня	Покраска вододисперсионной краской	11,3 м ²	Оклейка обоями подготовленных поверхностей	29,3 м ²	Ламинат	11,3 м ²	ЖО ГОСТ 19111-2001	13,5 м	
3	С/у	Покраска вододисперсионной краской	4,1 м ²	Керамическая плитка на всю высоту	21,1 м ²	Керамическая плитка	4,1 м ²	Керамический плинтус на высоту 100 мм	8,4 м	
4	Холл	Покраска вододисперсионной краской	14,6 м ²	Оклейка обоями подготовленных поверхностей	33,9 м ²	Ламинат	14,6 м ²	ЖО ГОСТ 19111-2001	19,7 м	
5	Встроенный шкаф	Покраска вододисперсионной краской	3,0 м ²	Оклейка обоями подготовленных поверхностей	10,8 м ²	Ламинат	3,0 м ²	ЖО ГОСТ 19111-2001	8,0 м	
6	Тамбур	Покраска вододисперсионной краской	1,9 м ²	Покраска вододисперсионной краской подготовленных поверхностей	11,7 м ²	Керамогранит	1,9 м ²	Керамический плинтус на высоту 100 мм	5,8 м	
+3.000										
7	Жилая комната	Покраска вододисперсионной краской	14,2 м ²	Оклейка обоями подготовленных поверхностей	31,8 м ²	Ламинат	14,2 м ²	ЖО ГОСТ 19111-2001	15,1 м	
8	Жилая комната	Покраска вододисперсионной краской	14,2 м ²	Оклейка обоями подготовленных поверхностей	35,3 м ²	Ламинат	14,2 м ²	ЖО ГОСТ 19111-2001	15,2 м	
9	С/у	Покраска вододисперсионной краской	6,6 м ²	Керамическая плитка на всю высоту	25,3 м ²	Керамическая плитка	6,6 м ²	Керамический плинтус на высоту 100 мм	10,5 м	
10	Холл	Покраска вододисперсионной краской	9,0 м ²	Оклейка обоями подготовленных поверхностей	37,5 м ²	Ламинат	9,0 м ²	ЖО ГОСТ 19111-2001	16,7 м	

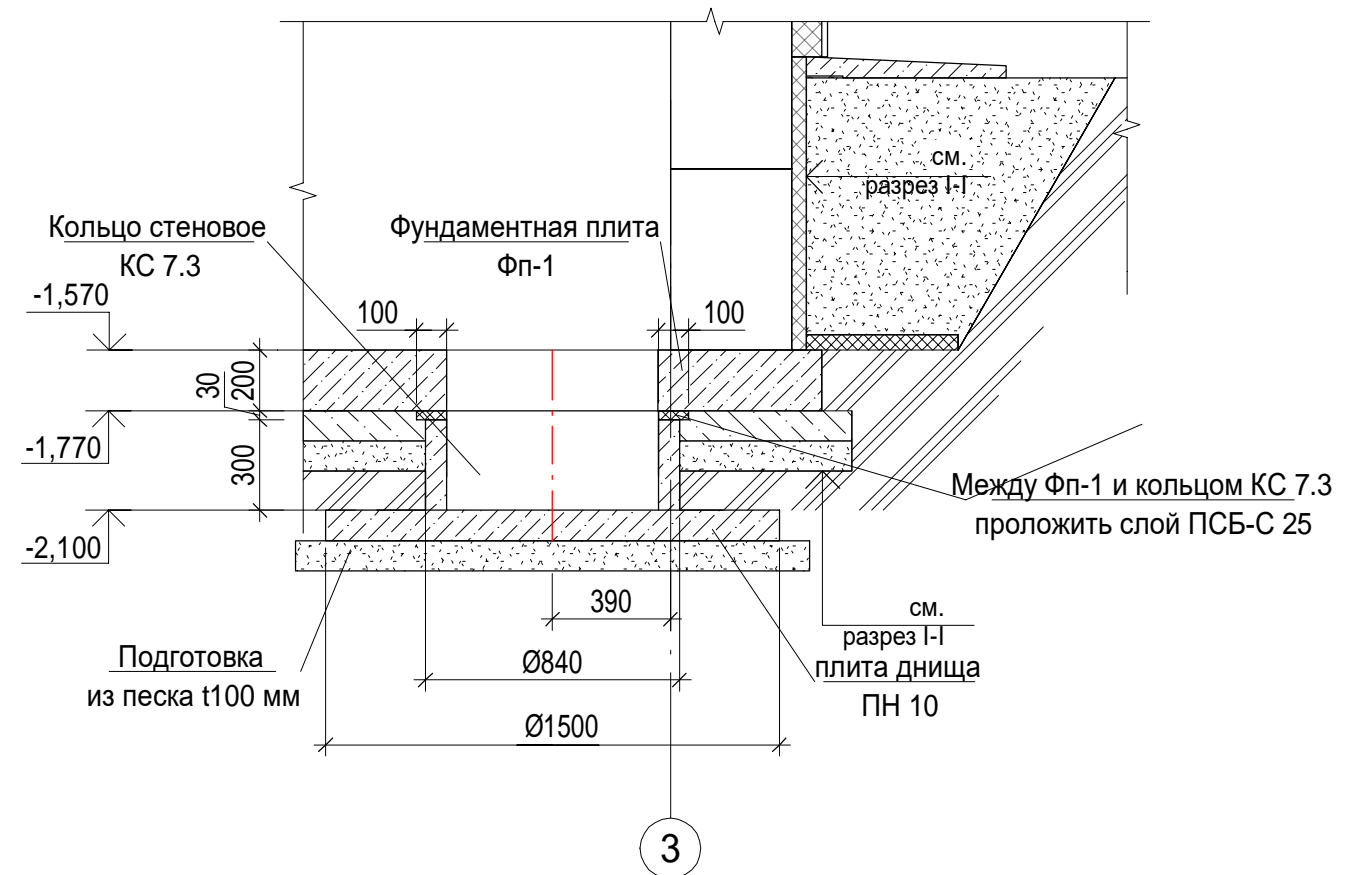
1. Отделку всех помещений выполнять после прокладки всех коммуникаций согласно требований СП 71.13330.2017 Изоляционные и отделочные покрытия. Актуализированная редакция СНиП 3.04.01-87;
2. Отделка помещений посчитана в границах отделяемых поверхностей без учета откосов проемов;
3. Потолки - зачистка и шлифовка неровностей, затирка неровностей и окраска;
4. Экспликацию полов см. л.11;
5. Потолки окрасить в белый цвет;
6. Отделку зашивки стояков выполнить по типу помещений, в которых они находятся;
7. Для помещения кухни, в местах примыкания мойки и плиты (согласно маркировочным планам на л.8 данного раздела) предусмотреть отделку глазурованной керамической плиткой при необходимости, с учетом вычета площади отделки плиткой из основной отделки стен в помещении;
8. Колер (цвет) плинтуса принять под цвет пола;
9. Колер (цвет) и фактуру материалов принимать согласно дизайн проекта;
10. Оконные откосы облицевать сендвич-панелями из ПВХ, для зашивки углов предусмотреть стартовый ПВХ-профиль;



II-
(Сечение ввода под B1)



I-
(Сечение ввода под K1)



ПН 10
КС 7.3
КС 7.9
ПН 10

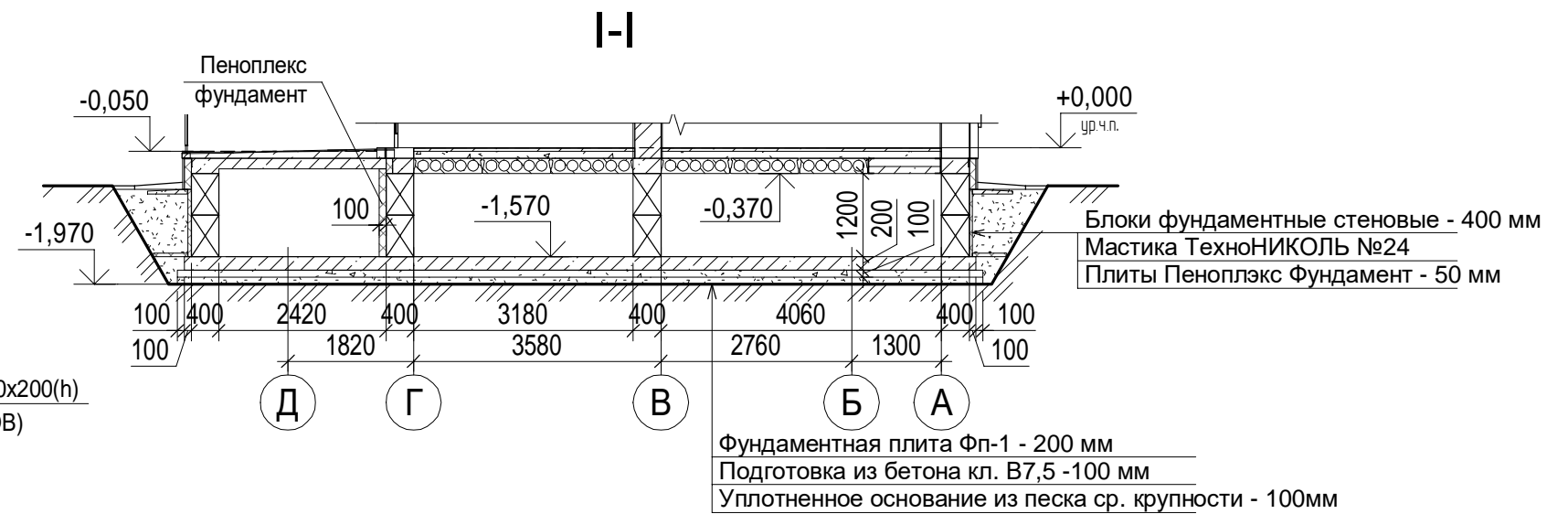
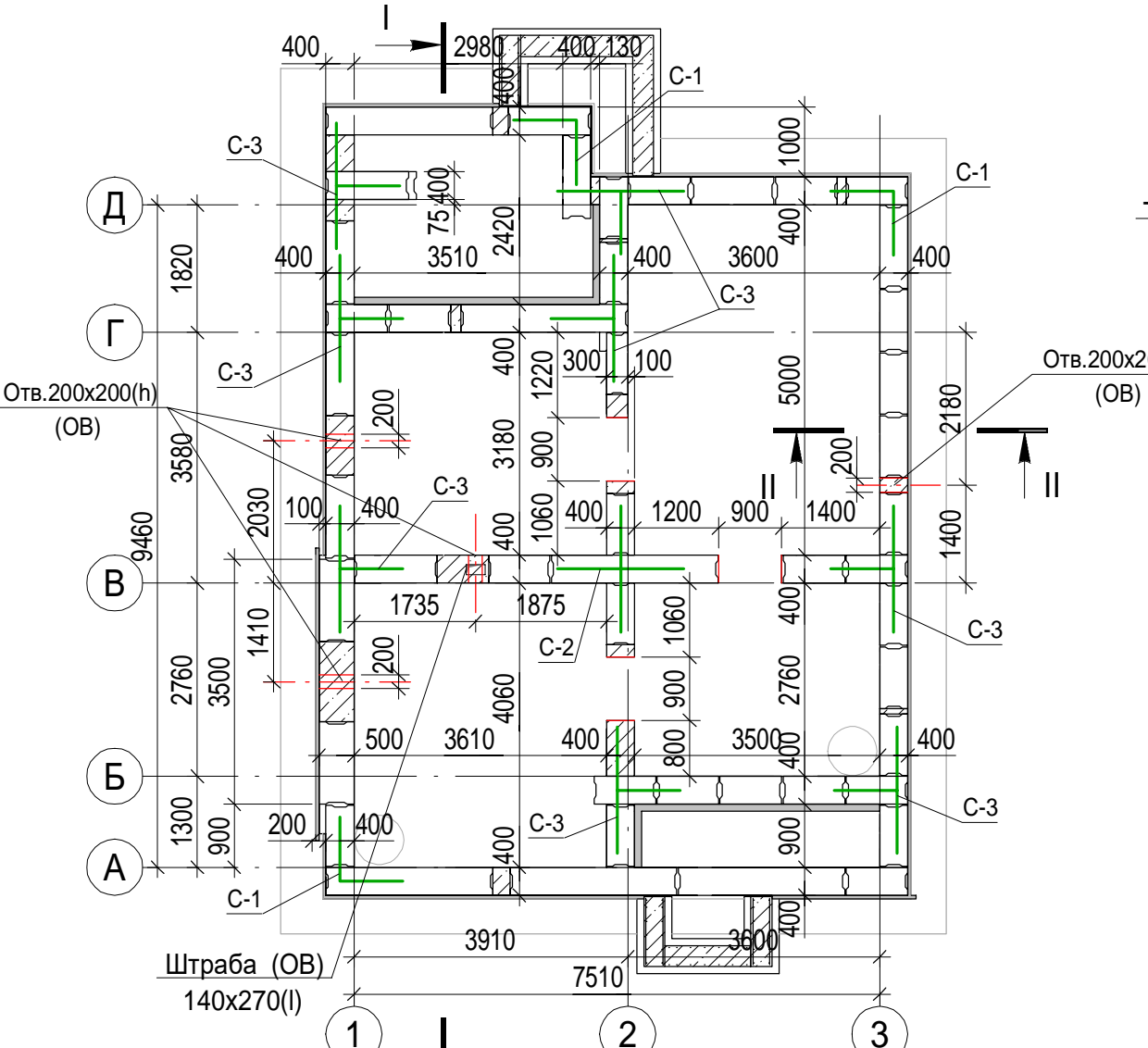
Согласовано

Инов. № подл.	Подп. и дата	Взам. инв. №

1. Ведом...
2. Под ф...
3. Армат...
пересече...
проволок...
4. Стыко...
количест...
5. Стено...

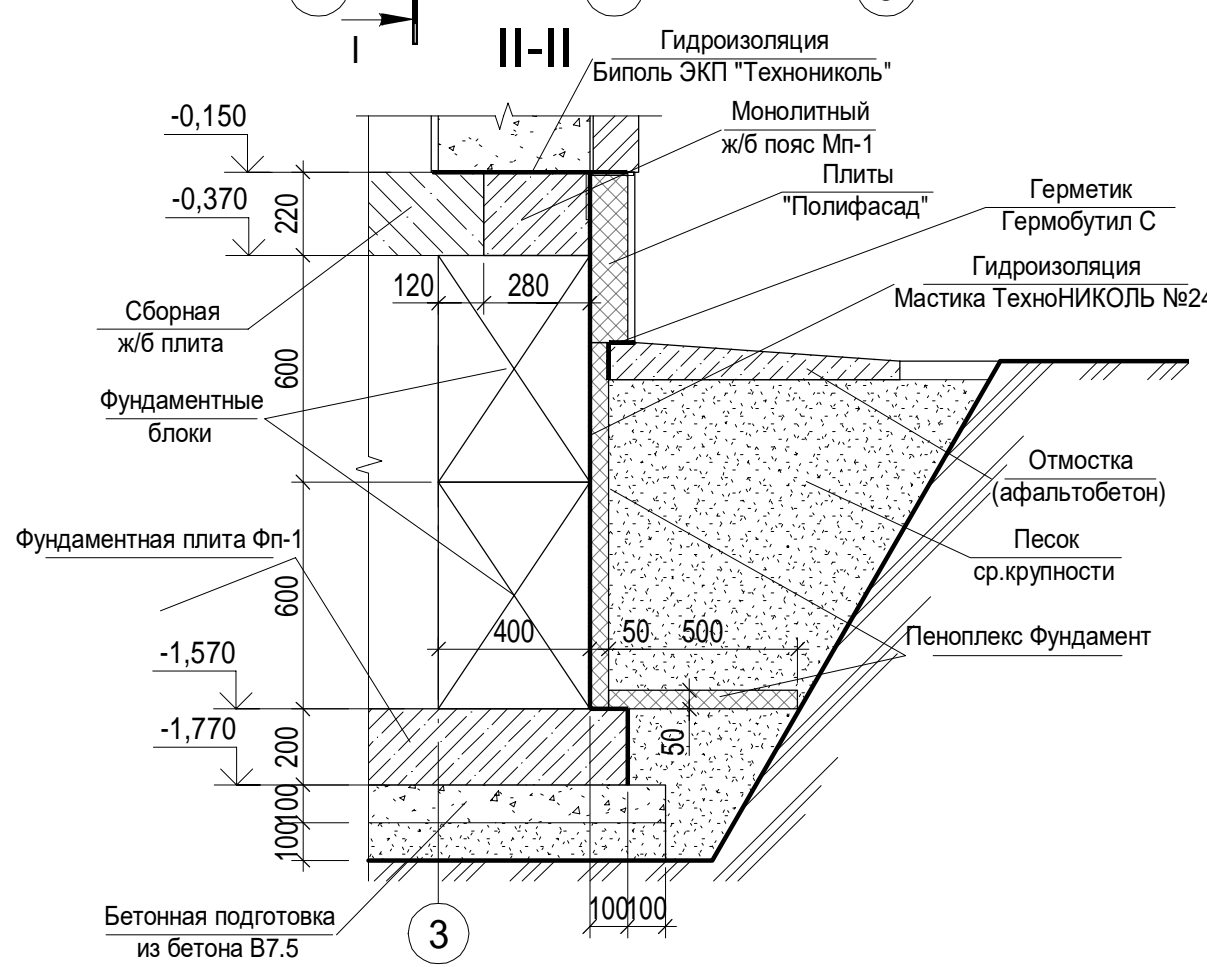
Изм.	Кол
Разработ	
Проверил	
Н.контроль	

Схема расположения фундаментных блоков



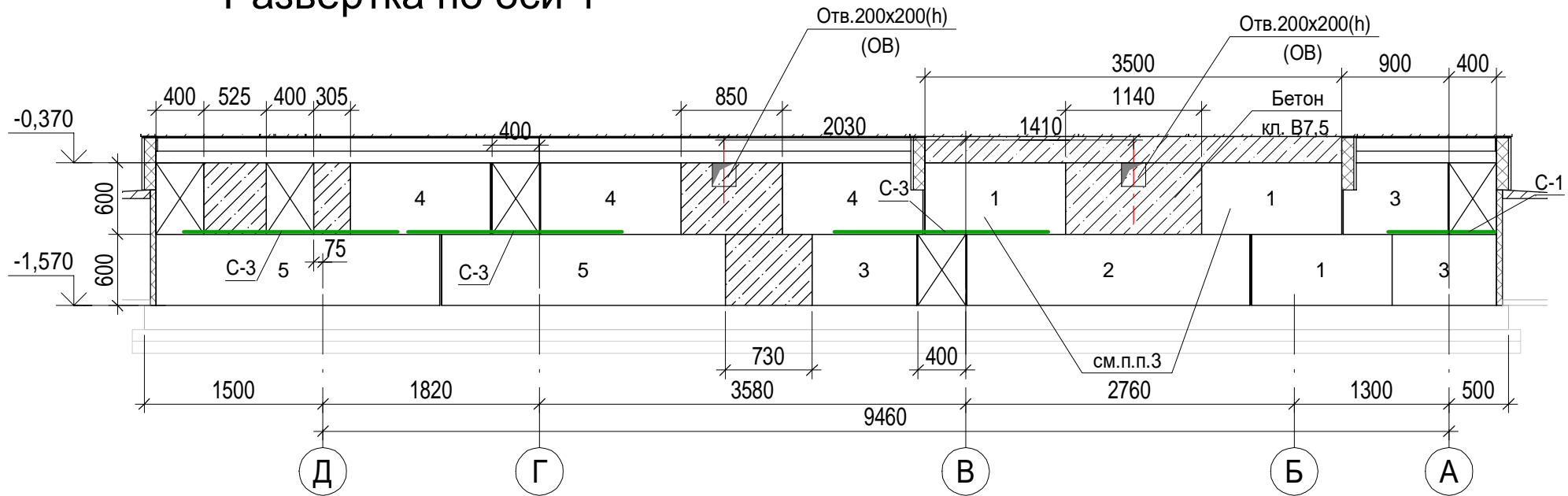
Спецификация элементов

Марка	Обозначение	Наименование	Кол-во, шт	Масса ед., кг	Примечание
1	ГОСТ 13579-78	ФБС 12.5.6-т	3	790	0,34 м³
2	ГОСТ 13579-78	ФБС 24.5.6-т	1	1615	0,70 м³
3	ГОСТ 13579-78	ФБС 9.4.6-т	45	470	0,20 м³
4	ГОСТ 13579-78	ФБС 12.4.6-т	16	635	0,28 м³
5	ГОСТ 13579-78	ФБС 24.4.6-т	18	1295	0,56 м³
6	ГОСТ 13579-78	ФБС 9.3.6-т	2	350	0,15 м³
7	Серия 1.038.1-1 вып.1	ЗПБ13-37П	5	85	0,03 м³
С-1	см.л.17	Сетка С-1	3	2,3	
С-2	см.л.17	Сетка С-2	1	4,1	
С-3	см.л.17	Сетка С-3	8	3,2	
Материалы					
	Монолитные заделки	Бетон кл.В7.5			2,1 м³

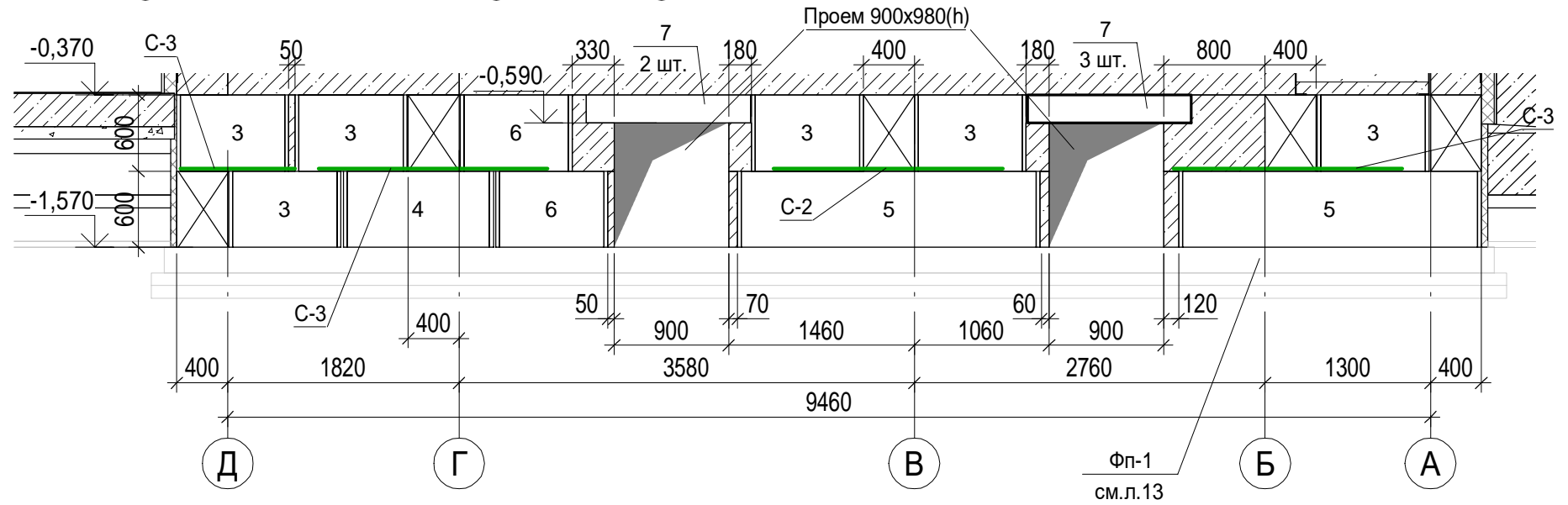


1. Ведомость чертежей и общие примечания см. л. 1-5.
2. Развертки фундаментных блоков см. листы 15,16

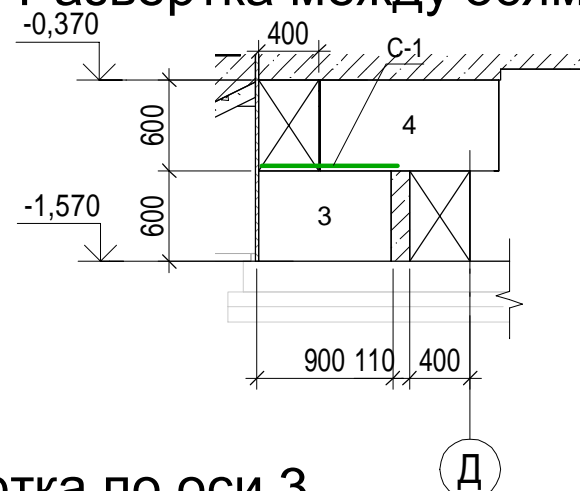
Развертка по оси 1



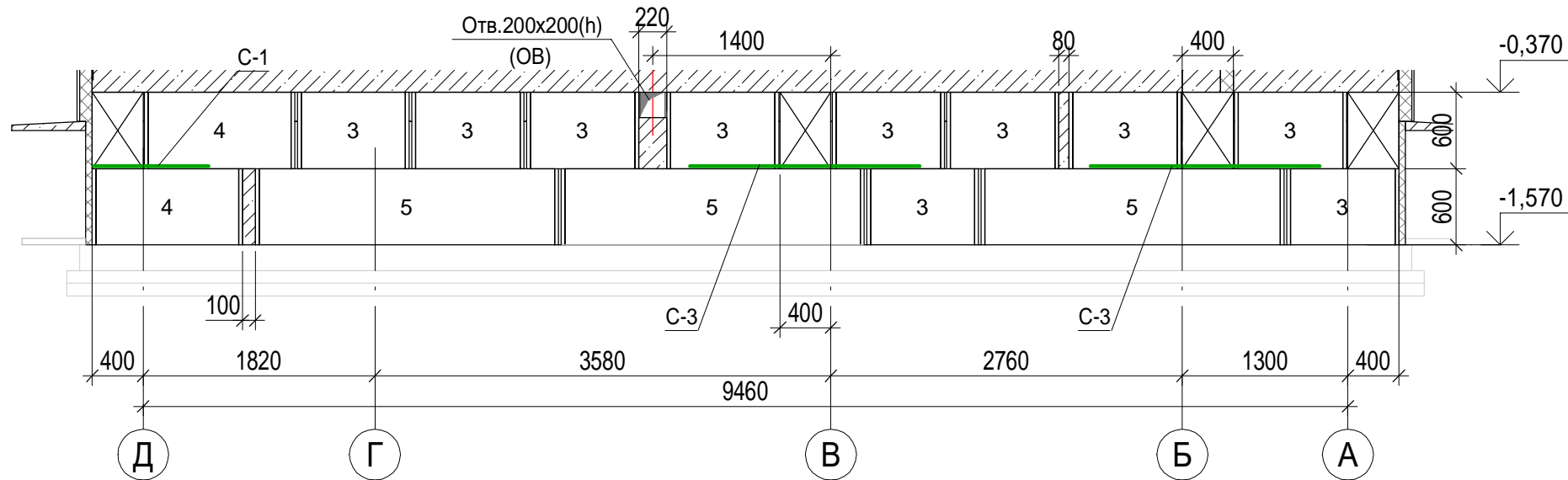
Развертка по оси 2



Развертка между осями 1-2

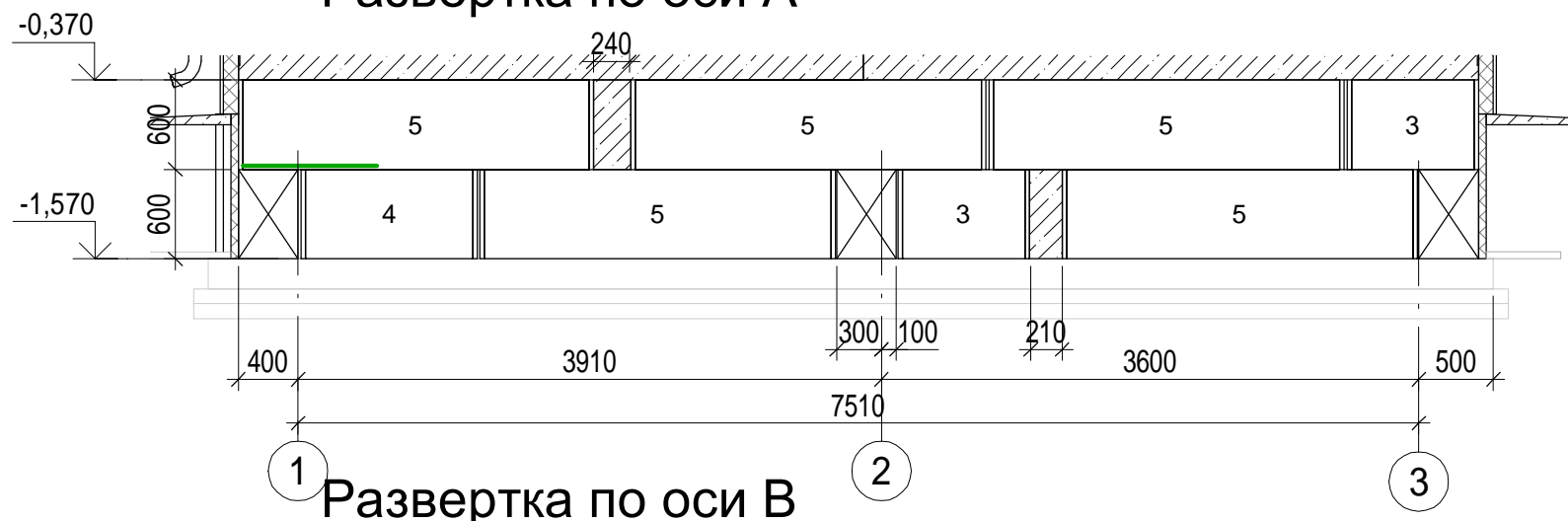


Развертка по оси 3

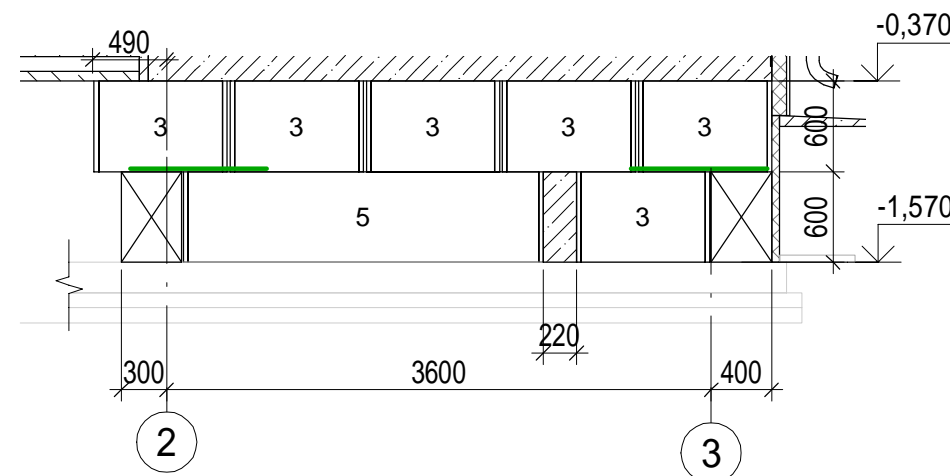


1. Ведомость чертежей и общие примечания см. л. 1-5.
2. Схему расположения фундаментных блоков и спецификацию элементов см. л.14
3. Фундаментные блоки строго расположить согласно проекта, ввиду конструктивной особенности стен и фасада.

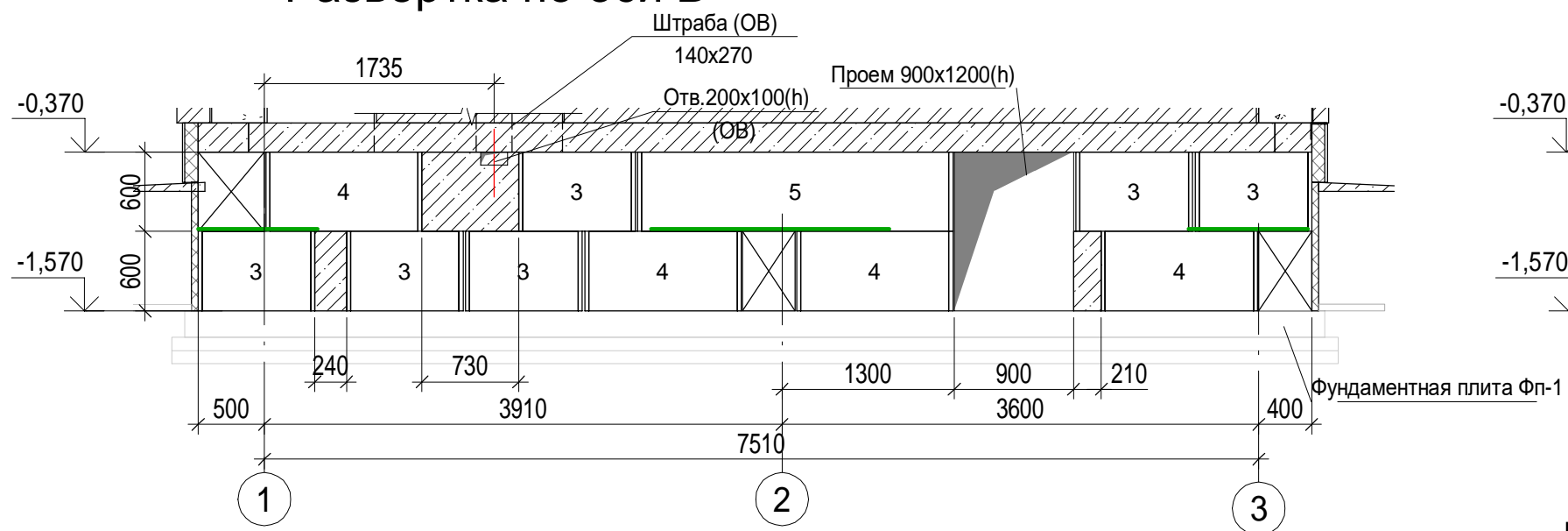
Развертка по оси А



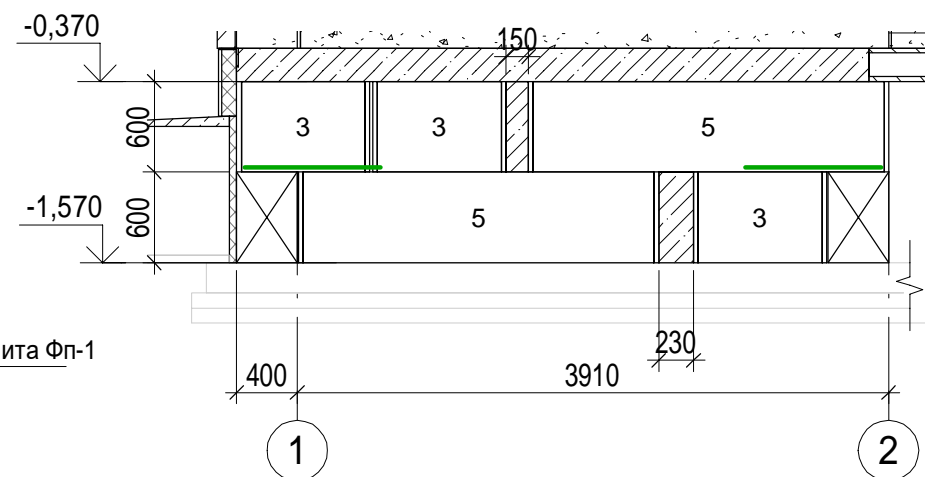
Развертка по оси Б



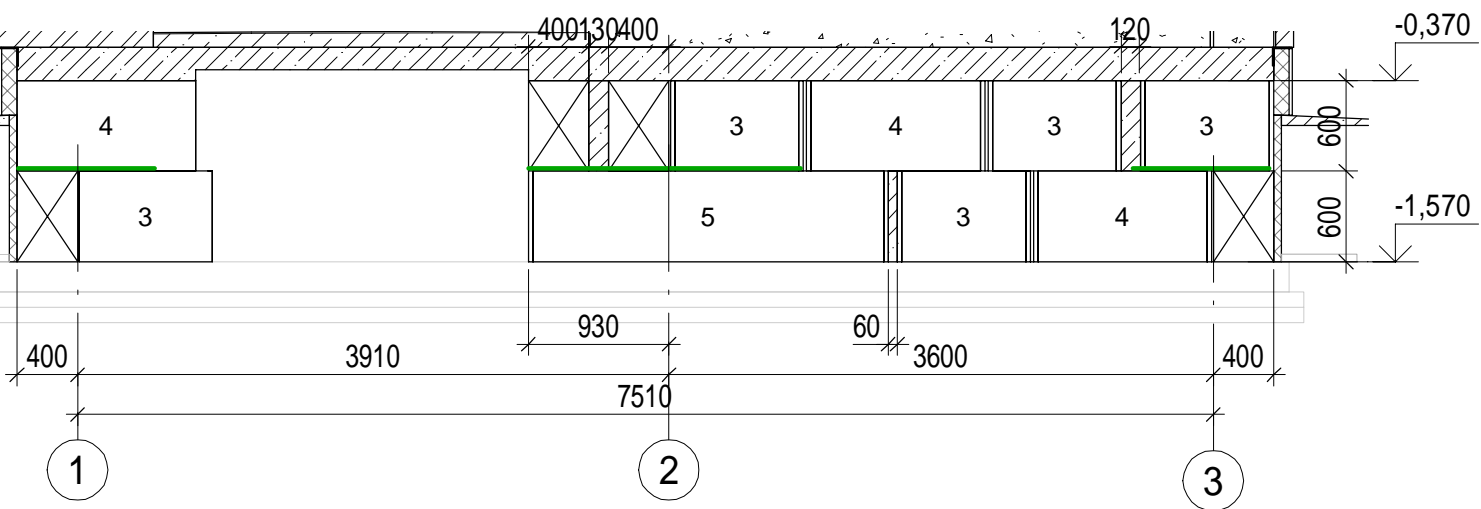
Развертка по оси В



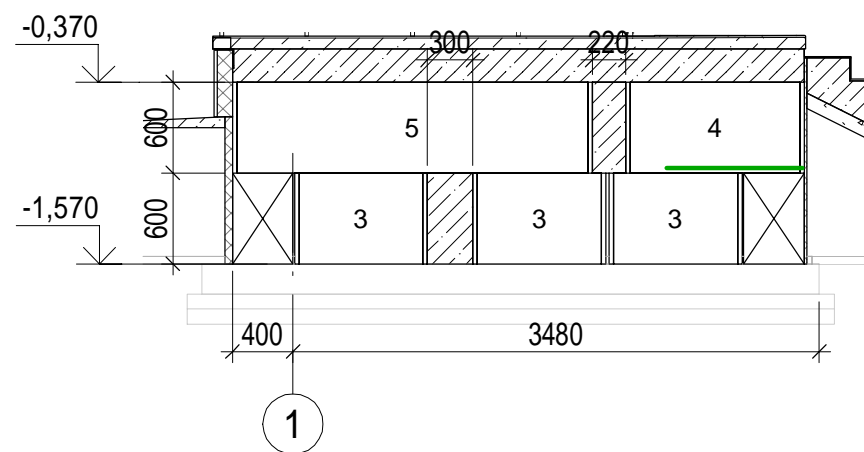
Развертка по оси Г



Развертка по оси Д

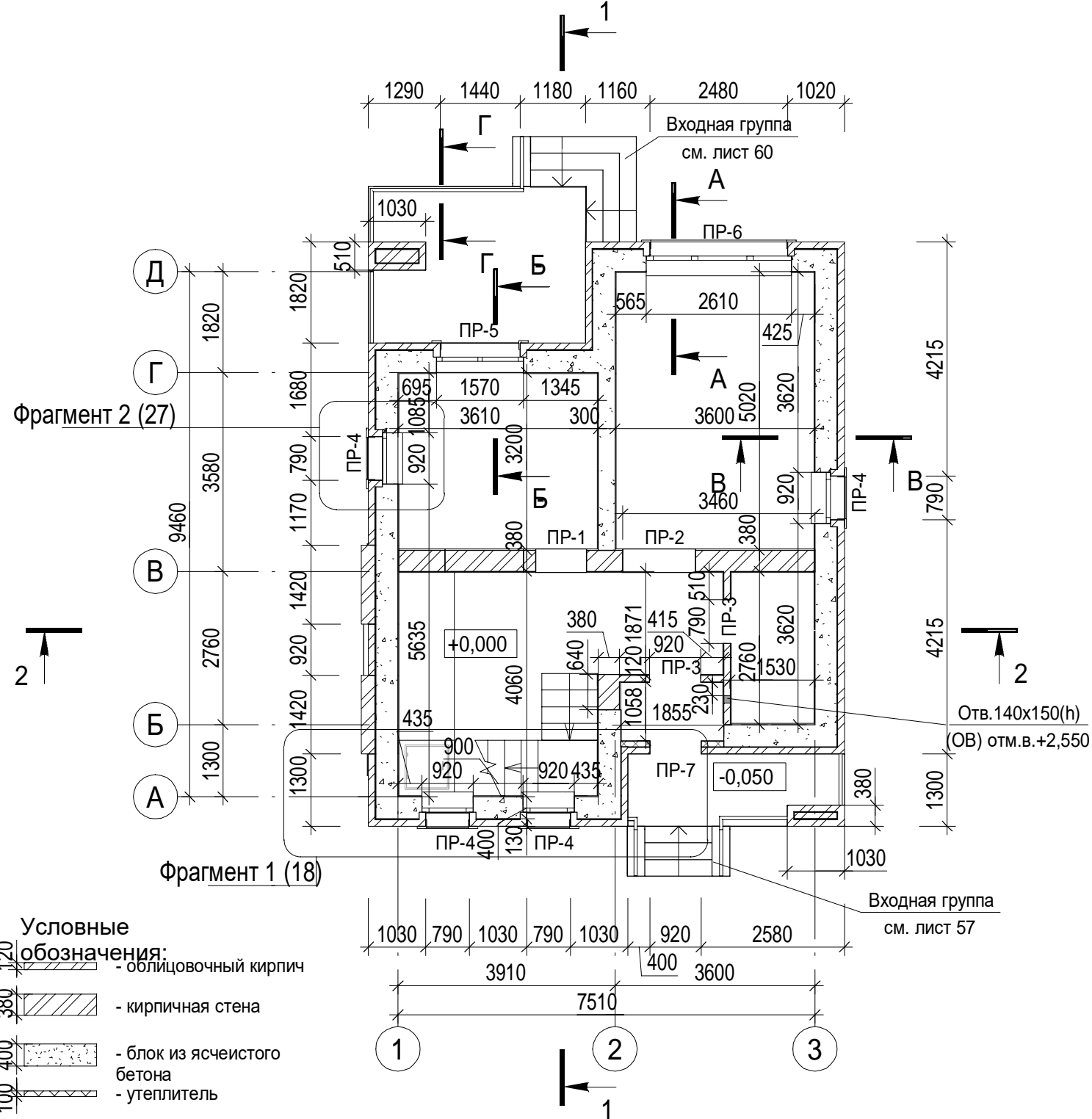


Развертка выше оси Д

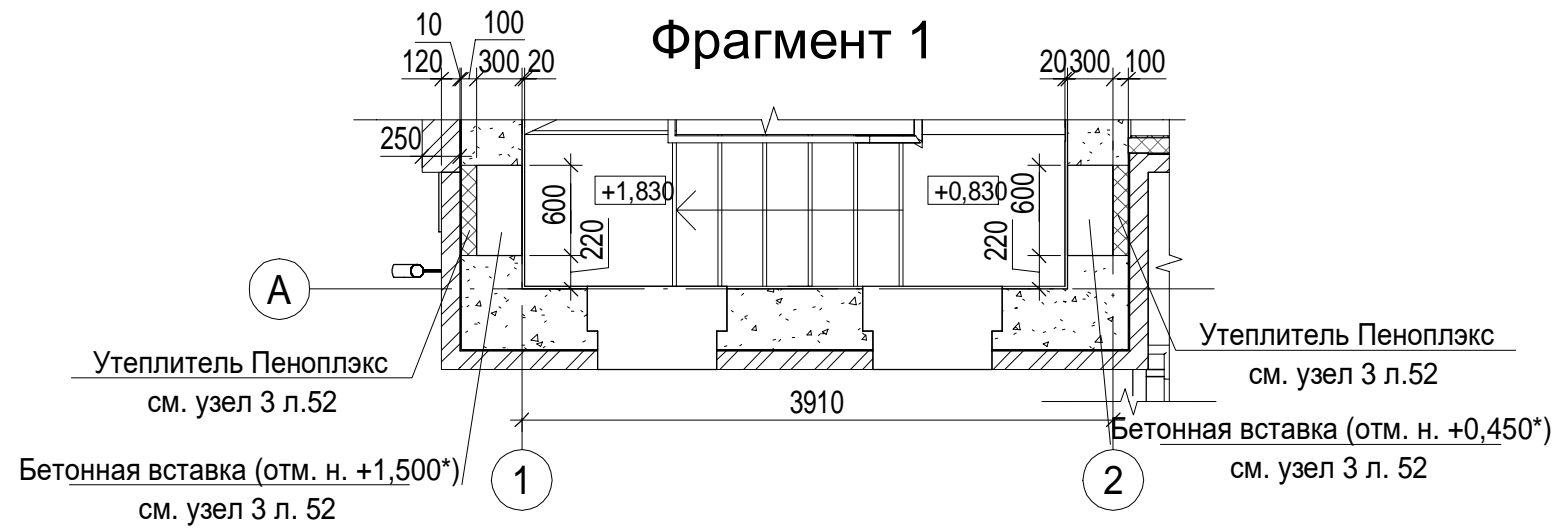


1. Ведомость чертежей и общие примечания см. л. 1-5.
2. Схему расположения фундаментных блоков и спецификацию элементов см. л.14
3. Фундаментные блоки строго расположить согласно проекта, ввиду конструктивной особенности стен и фасада.

Кладочный план на отм. ± 0.000



Фрагмент 1



Кладочный план на отм. +3.000

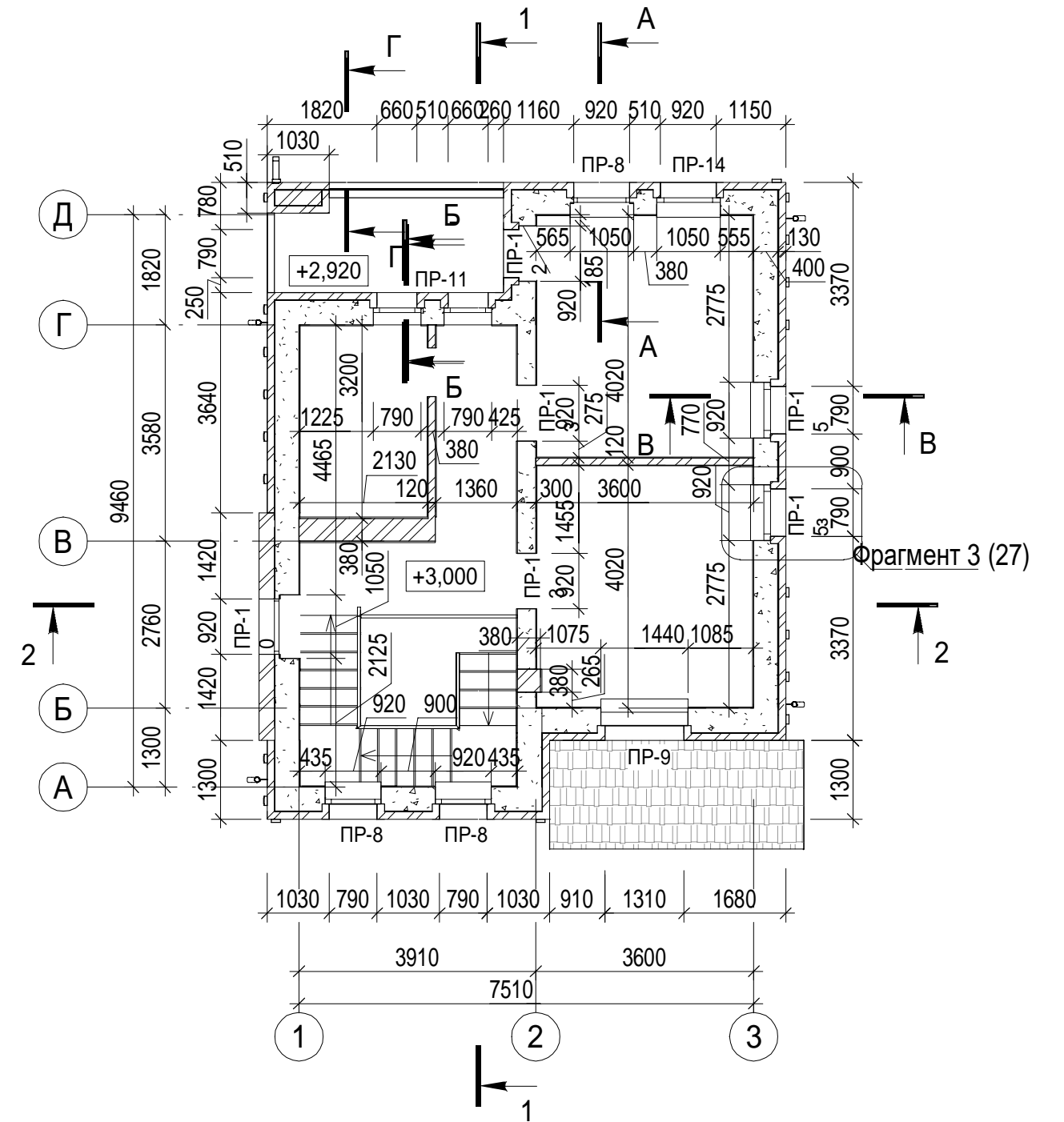
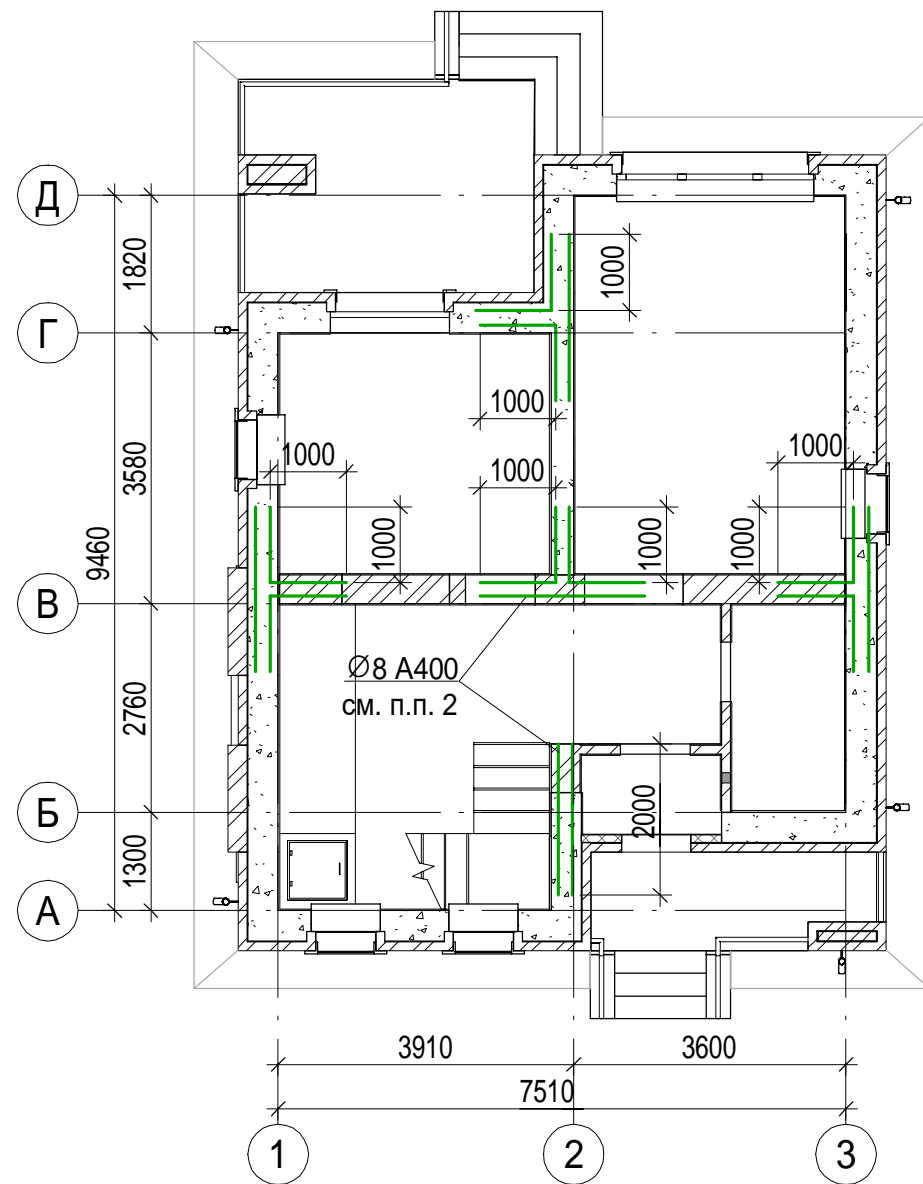
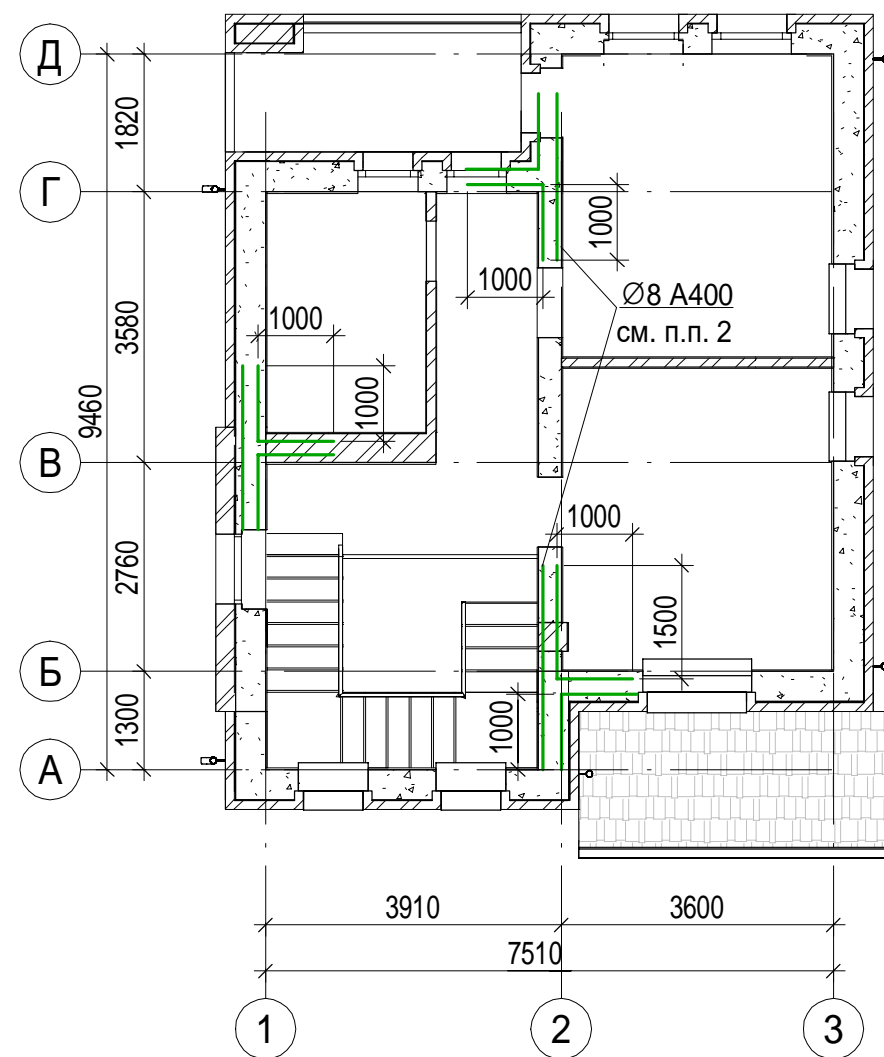


Схема сопряжения стен кладки на отм. ± 0.000



на отм. +3.000



1. Ведомость чертежей и общие примечания см. л. 1-5.
2. Сопряжение стен выполнить арматурными стержнями $\text{Ø}8 \text{ A400}$ через 3 ряда кладки блоков. На этаж по высоте 3 крепежа. Стержни обрезать в районе проема. Расход $\text{Ø}8 \text{ A400}$ - 150 п.м.

Технические требования к кладке стен:

1. Наружные стены цоколя ниже отм. 0,000 двухслойные :

- внутренняя верста - из блоков бетонных для стен подвалов по ГОСТ 13579-78;
- наружная верста - плиты облицовочные декоративно-утеплительные "Полифасад" по ТУ 57720-001-48104559-2015, двухслойные (первый слой - ПСБ25 толщиной 100мм, второй слой - декоративно-защитный с фактурой "Колотая", RAL 8002), устанавливаются при помощи анкерных креплений (дюбели Ø8мм).

2. Наружные стены выше отм. 0,000 двухслойные:

- внутренняя верста, толщиной 400мм из блоков стеновых неармированных из ячеистого бетона по ГОСТ 31360-2007 (БлокII/600x400x250/D500/B2.5/F25) на цементно-песчаном растворе М100. При кладке стен из блоков на растворе толщина горизонтальных швов принимается не менее 10 мм и не более 15 мм, в среднем 12 мм в пределах высоты этажа. Толщина вертикальных швов принимается от 8 до 15 мм, в среднем 10 мм.

- наружная верста, толщиной 120мм из кирпича керамического лицевого пустотелого КР-л-пу 250-120-65/1НФ/100/2,0/75 ГОСТ 530-2012 (колерованный) на цементно-песчаном растворе М100. Кладку вести с расшивкой швов. Швы в кладке стен должны быть тщательно заполнены раствором. На наружной поверхности стен швы должны быть расшиты.

Для связи между внутренней и наружной верстой использовать оцинкованную сетку из арматуры Ø3Вр-I с шагом 50x50мм, через 2 ряда блоков. Длина перехлеста сеток в местах их стыковки должна составлять не менее 250 мм.

Армирование на углах должно выполняться Г-образными сварными сетками через 1 ряд блоков по высоте, длиной не менее 1 м от угла.

3. Наружные стены выше отм. 0,000, в помещении тамбура:

- внутренняя часть (со стороны помещения) - утеплитель ПСБ-25 100 мм, обшитый гипсокартоном 12,5 мм.

- облицовка - кирпич керамический лицевой пустотелый КР-л-пу 250-120-65/1НФ/100/2,0/75 ГОСТ 530-2012, (колерованный) на цементно-песчаном растворе М100.

4. Перегородки межкомнатные выполнить из рядового полнотелого керамического кирпича пластического

прессования марки КР-р-по 250x120x65/1НФ/100/2,0/75/ГОСТ 530-2012 толщиной 120 мм на цементно-песчаном

растворе М75 с армированием через 5 рядов кладки сетками из проволоки Ø3 Вр-I с ячейкой 50x50мм. оштукатурить с двух сторон цементно-песчаным раствором марки М50 толщиной 20мм. В уровне этажа армировать первые 2 ряда и последние 3 ряда кирпичной кладки.

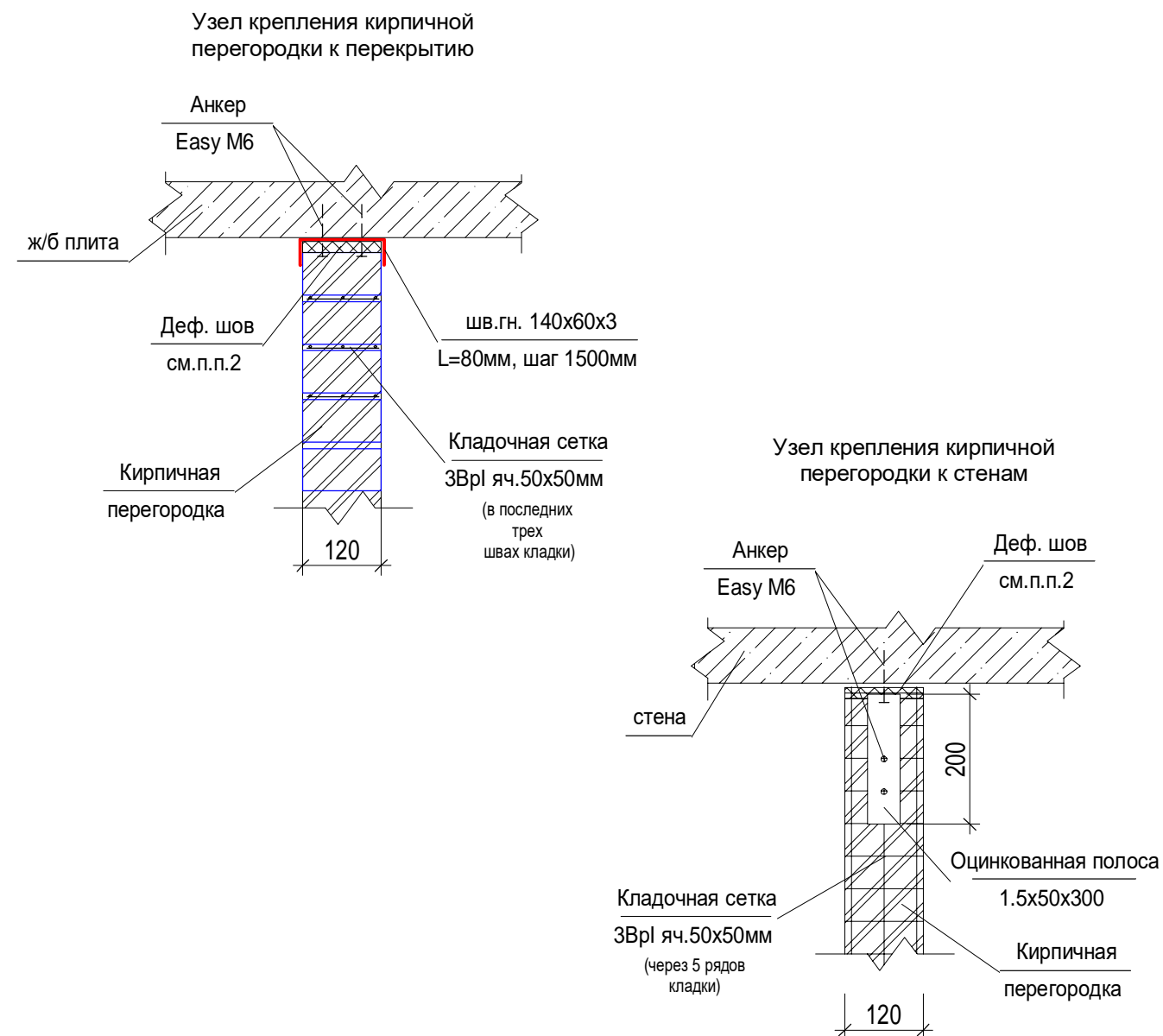
5. Кладку ограждений балконов выполнять из керамического лицевого пустотелого кирпича КР-л-пу 250-120-65/1НФ/100/2,0/75 ГОСТ 530-2012 (колерованный) на цементно-песчаном растворе М100

с армированием через 2-3 ряда кладки сетками из проволоки Ø3 Вр-I с ячейкой 50x50мм, с заведением в основную кирпичную кладку.

6. Кладку вентиляционных шахт выполнить из рядового полнотелого керамического кирпича пластического

прессования марки КР-р-по 250x120x65/1НФ/100/2,0/75/ГОСТ 530-2012 толщиной 120 мм на цементно-песчаном

растворе М100 с армированием через 3 ряда кладки сетками из проволоки Ø3 Вр-I с ячейкой 50x50мм, оштукатурить с двух сторон цементно-песчаным раствором марки М50



1. Ведомость чертежей и общие примечания см. л. 1-5.

2. Крепление перегородки к потолочной части перекрытия (к стенам) выполнить согласно узлам. Швы между перегородкой и плитой перекрытия (стенной) заполнить уплотнителем Вилатерм-СМ (диаметр = ширина шва + 10мм). После установки Вилатерма, швы промазать мастикой по ГОСТ 14791-79.

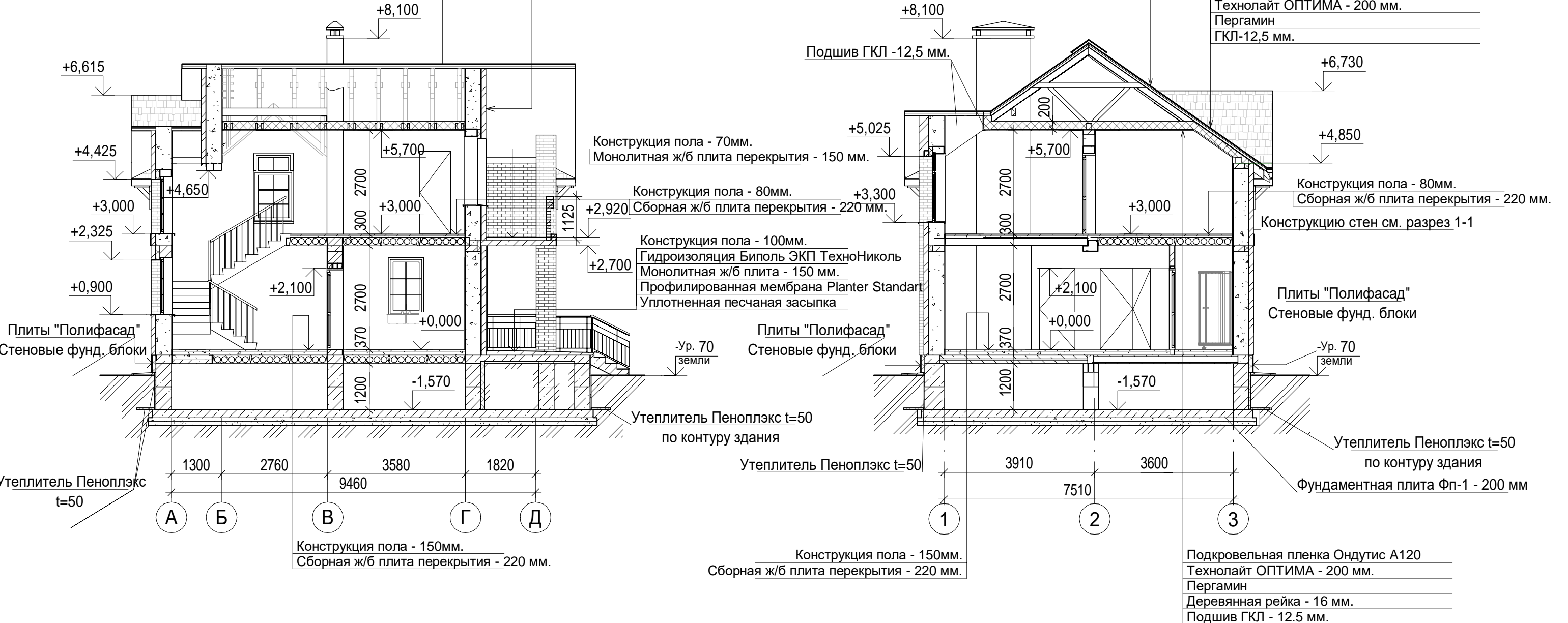
3. Металлические монтажные детали перед установкой должны быть очищены от ржавчины и грязи, огрунтованы ГФ-021 (ГОСТ 25129-82) в один слой.

Обрешетка из доски 25x150 с шагом 300 мм - 25 мм.
Контрбрус 50x50 с шагом 650 мм - 50 мм.
Стропильная нога

Гибкая черепица TEGOLA
Гидроизоляционная мембрана «Айсбар»
Фанера ФСФ в 2 слоя - 9 мм.
Обрешетка из доски 25x150 с шагом 300 мм - 25 мм.
Подкровельная пленка Ондулис А120
Технолайт ОПТИМА - 200 мм.
Пергамин
ГКЛ-12,5 мм.

Кирпич КР-р-по 1НФ/150/2/100 - 120мм.
Воздушный зазор - 10 мм.
Блок стеновой из ячеистого бетона D500 - 400мм.
Штукатурка внутренняя - 20 мм.

Состав кровли
см. разрез 2-2



- 1. За относительную отм. ±0,000 принят уровень чистого пола 1-го этажа;
- 2. Облицовку наружных стен см. листы 6, 7;
- 3. Конструкцию пола смотри маркировочные планы лист 8 и экспликацию полов лист 11;
- 4. Общие примечание и перечень листов см.л. 1-5
- 5. Плиты облицовочные декоративно-утеплительные "Полифасад" по ТУ 57720-001-48104559-2015, двухслойные:
 - первый слой - ПСБ25 толщиной 100мм,
 - второй слой - декоративно-защитный с фактурой "Колотая", RAL 8002;
- 6. Ведомость отделки помещений см. лист 12;
- 7. Отметка ур. земли принята условно;
- 8. Разрез 1-1, 2-2 замаркированы на листе 8 и 18.

Ведомость
перемычек

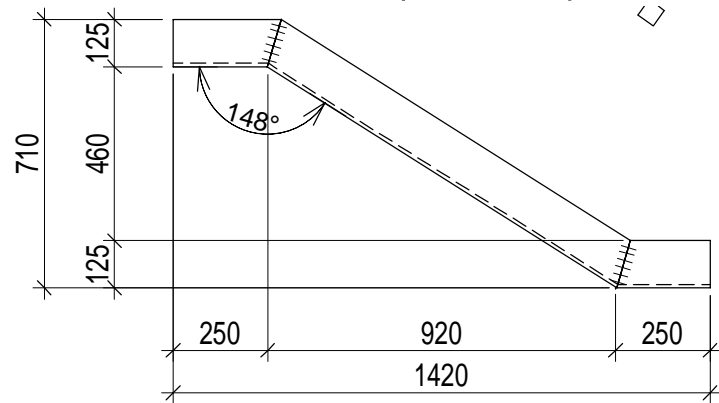
Спецификация элементов
перемычек

Марк а, Поз.	Схема сечения	Марк а, Поз.	Схема сечения
ПР-1 (1 шт.)		ПР-9 (1 шт.)	
ПР-2 (1 шт.)		ПР-10 (1 шт.)	
ПР-3 (2 шт.)		ПР-11 (1 шт.)	
ПР-4 (4 шт.)		ПР-12 (1 шт.)	
ПР-5 (1 шт.)		ПР-13 (2 шт.)	
ПР-6 (1 шт.)		ПР-14 (1 шт.)	
ПР-7 (1 шт.)		ПР-15 (1 шт.)	
ПР-8 (3 шт.)		ПР-15 3 (1 шт.)	
		ПР-16 (1 шт.)	

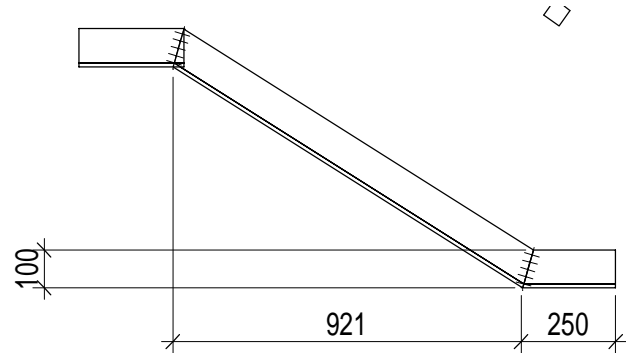
Поз.	Обозначение	Наименование	Кол.	Масса ед., кг	Прим.
1	ГОСТ 948-84 (2002)	2ПБ13-1П	4	54	
2	ГОСТ 948-84 (2002)	2ПБ16-2П	3	65	
3	ГОСТ 948-84 (2002)	1ПБ10-1	2	20	
4	ГОСТ 948-84 (2002)	3 ПП 14-3я	4	199	
5	ГОСТ 948-84 (2002)	3 ПП 19-2я	1	269	
6	ГОСТ 948-84 (2002)	3 ПП 25-1я	1	354	
7	ГОСТ 948-84 (2002)	3 ПП 12-3я	3	171	
8	ГОСТ 8509-93	L 125x9	L = 1400	9	24,1
9	ГОСТ 8509-93	L 100x10	L = 1400	8	21,1
10	ГОСТ 8509-93	L 125x9	L = 2050	1	35,3
11	ГОСТ 8509-93	L 100x10	L = 2050	1	31,0
12	ГОСТ 8509-93	L 125x9	L = 3100	1	53,5
13	ГОСТ 8509-93	L 100x10	L = 3100	1	46,8
14	ГОСТ 8509-93	L 125x9	L = 1900	1	32,8
15	ГОСТ 8509-93	L 100x10	L = 1900	1	28,7
16	ГОСТ 8509-93	L 125x9	L = 2350	1	40,5
17	ГОСТ 8509-93	L 100x10	L = 2350	1	35,5
18	ГОСТ 8509-93	L 125x9	L = 1200	1	20,7
ПР-14	см.л.23	Перемычка ПР-14	L = 1200	1	106,4
19	ГОСТ 8509-93	L 100x10	L = 1200	1	18,1
ПР-15	см.л.23	Перемычка ПР-15	L = 1200	1	99,9
ПР-15з	см.л.23	Перемычка ПР-15з		1	99,9
ПР-16	см.л.24	Перемычка ПР-16		1	145,8

1. Ведомость чертежей и общие примечания см. л. 1-5.
2. Перемычки замаркированы на листе 18
3. Укладку перемычек выполнить по выровненному слою цементного раствора М100.
4. Монолитный пояс Мп-2 см.л. 40

ПР-14 (поз.20)



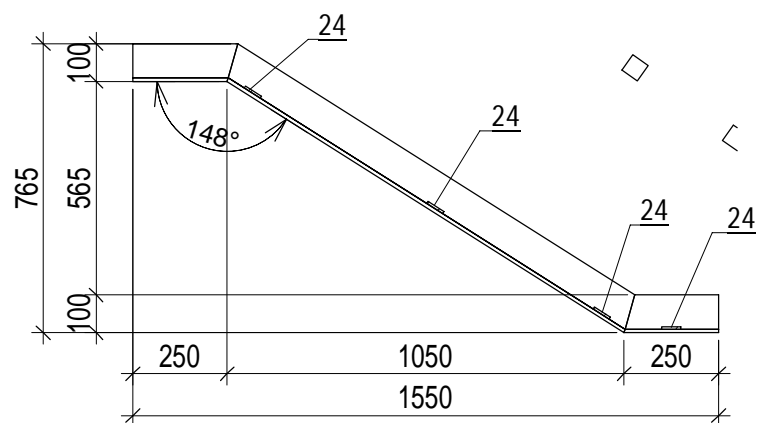
ПР-14 (поз.21)



Спецификация элементов
перемычек

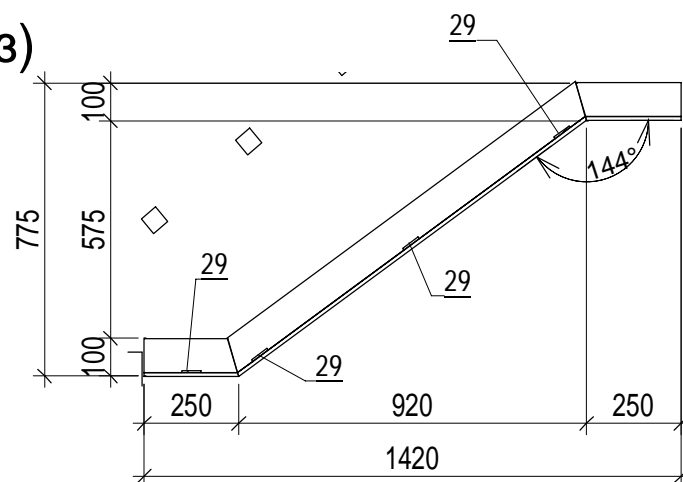
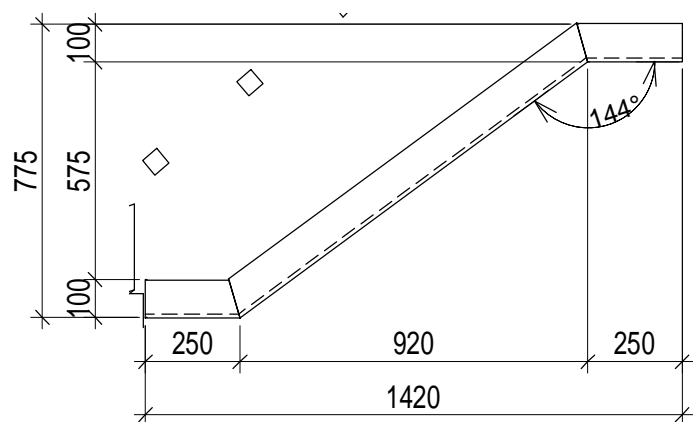
Марка, поз.	Обозначение	Наименование	Кол.	Масса ед. кг.	Примеч.
ПР-14				106,4	
20	ГОСТ 8509-93	L 125x9	Лобщ. = 1660	-	27,4
21	ГОСТ 8509-93	L 100x10	Лобщ. = 1650	-	24,3
22	ГОСТ 8509-93	L 100x10	Лобщ. = 1800	-	26,3
23	ГОСТ 8509-93	L 100x10	Лобщ. = 1800	-	26,3
24	ГОСТ 19903-74	-6x50x200 352_пластина (НесАрм_РабПлоск)	Лобщ. = 0	5	0,47 2,4 99,9
ПР-15					
25	ГОСТ 8509-93	L 100x10	Лобщ. = 1710	-	24,8
26	ГОСТ 8509-93	L 100x10	Лобщ. = 1710	-	24,8
27	ГОСТ 8509-93	L 100x10	Лобщ. = 1540	-	22,4
28	ГОСТ 8509-93	-6x50x200	Лобщ. = 0	5	0,47
29	ГОСТ 19903-74	352_Пластина (НесАрм_РабПлоск)	Лобщ. = 0		99,9 2,4
ПР-15з					
25з	ГОСТ 8509-93	L 100x10	Лобщ. = 1710	-	24,8
26з	ГОСТ 8509-93	L 100x10	Лобщ. = 1710	-	24,8
27з	ГОСТ 8509-93	L 100x10	Лобщ. = 1540	-	22,4
28з	ГОСТ 8509-93	L 125x9	Лобщ. = 1560		25,5

ПР-14 (поз.22, поз.23-зеркально)



ПР-15, ПР-15з (поз.26, поз.25з)

ПР-15, ПР-15з (поз.25, поз.26з)



- 29з ГОСТ 19903-74 352_Пластина (НесАрм_РабПлоск) Лобщ. = 0 2,4
1. Данный лист смотри с листом 22
 2. Все металлические изделия сварные. Сварку производить электродами Э46 по ГОСТ 9467-75*. Высота шва-по наименьшей толщине свариваемых элементов, длина шва-по длине стыка свариваемых элементов.
 3. Уголки перемычек очистить от шлака и ржавчины. Покрывать одним слоем грунтовки ГФ-021 по ГОСТ 25129-82* и 2-мя слоями эмали ПФ-115 по ГОСТ 6465-76.

ПР-15, ПР-15з (поз.27, поз.27з-зеркально)

