

Состав проекта

Лист	Наименование	Примечание
1	Лист общих данных	
2	Схема расположения объекта в городе	
3	Генплан	
4	Строение 2. План 1 этажа	
5	Строение 2. План 2-6 этажа	
6	Строение 2. План технического этажа	
7	Строение 2. План кровли	
8	Строение 2. Лестнично-лифтовые узлы	
9	Строение 2. Фасад в осях 1-11	
10	Строение 2. Фасад в осях 11-1	
11	Строение 2. Фасад в осях А-Ж	
12	Строение 2. Фасад в осях Ж-А	
13	Строение 2. Атриум. Развертки стен	
14	Строение 2. Разрез 1-1	
15	Строение 2. Разрез 2-2	
16	Строение 2. Детали. Фрагмент фасадного остекления	

Пояснительная записка

Проектируемый офисно-деловой комплекс расположен в ЮАО города Москвы по адресу : Каширское шоссе дом 3. Комплекс находится на территории бывшей мебельной фабрики в квартале, ограниченном с запада развязкой Каширского и Варшавского шоссе , с севера и востока 2-ым Нагатинским проездом, с юга Хлебозаводским проездом. Комплекс имеет собственную котельную. Основной въезд на территорию комплекса находится с юга , с проезда, соединяющего Каширское шоссе и 2-ой Нагатинский проезд. Проектом предусматривается дополнительный въезд -выезд непосредственно на 2-ой Нагатинский проезд. Проектом предполагается очерёдность ведения строительства и ввода зданий в эксплуатацию.

Первая очередь – реконструкция и модернизация существующих зданий (строения 1, 4 и 9). Строения 4 и 9 объединяются общим атриумом и надстраиваются. Несущие конструкции надстраиваемой части выполняются из монолитного железобетона. Также полностью переоборудуются инженерные системы здания. У строения 1 реконструкции подвергаются фасады и инженерные системы.

Вторая очередь – новое строительство на внутренней территории комплекса ( корпуса 2, 3 и 5). Перекрытия и несущие колонны из монолитного железобетона. Фасады навесные остекленные.

Технико-экономические показатели

Наименование	Количество
Площадь участка	3,64 Га <sup>2</sup>
Общая площадь застройки	15 841 м <sup>2</sup>
Кол-во машиномест	484 м.м.
в том числе: гостевая парковка	45 м.м.
Офисная площадь здания, строение 2	8 360 м <sup>2</sup>
Общая площадь здания, строение 2	11 484 м <sup>2</sup>

## Генплан



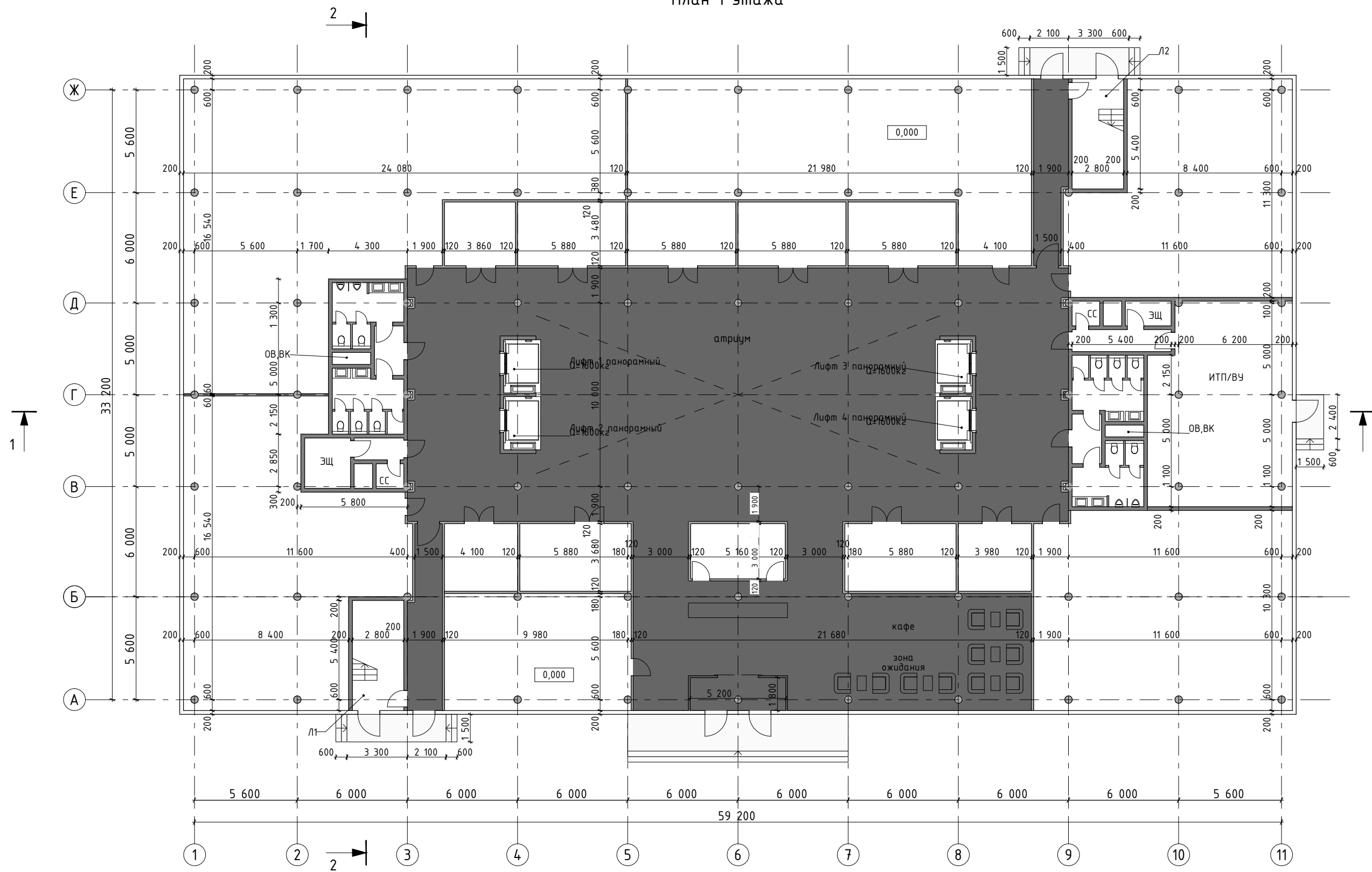
### Условные обозначения:

- границы участка
- реконструируемые здания
- проектируемые здания
- здания вне участка
- озеленение участка
- входы в основные здания
- загрузки основных зданий
- въезд-выезд
- маршруты движения пешеходов по тротуарам на участке

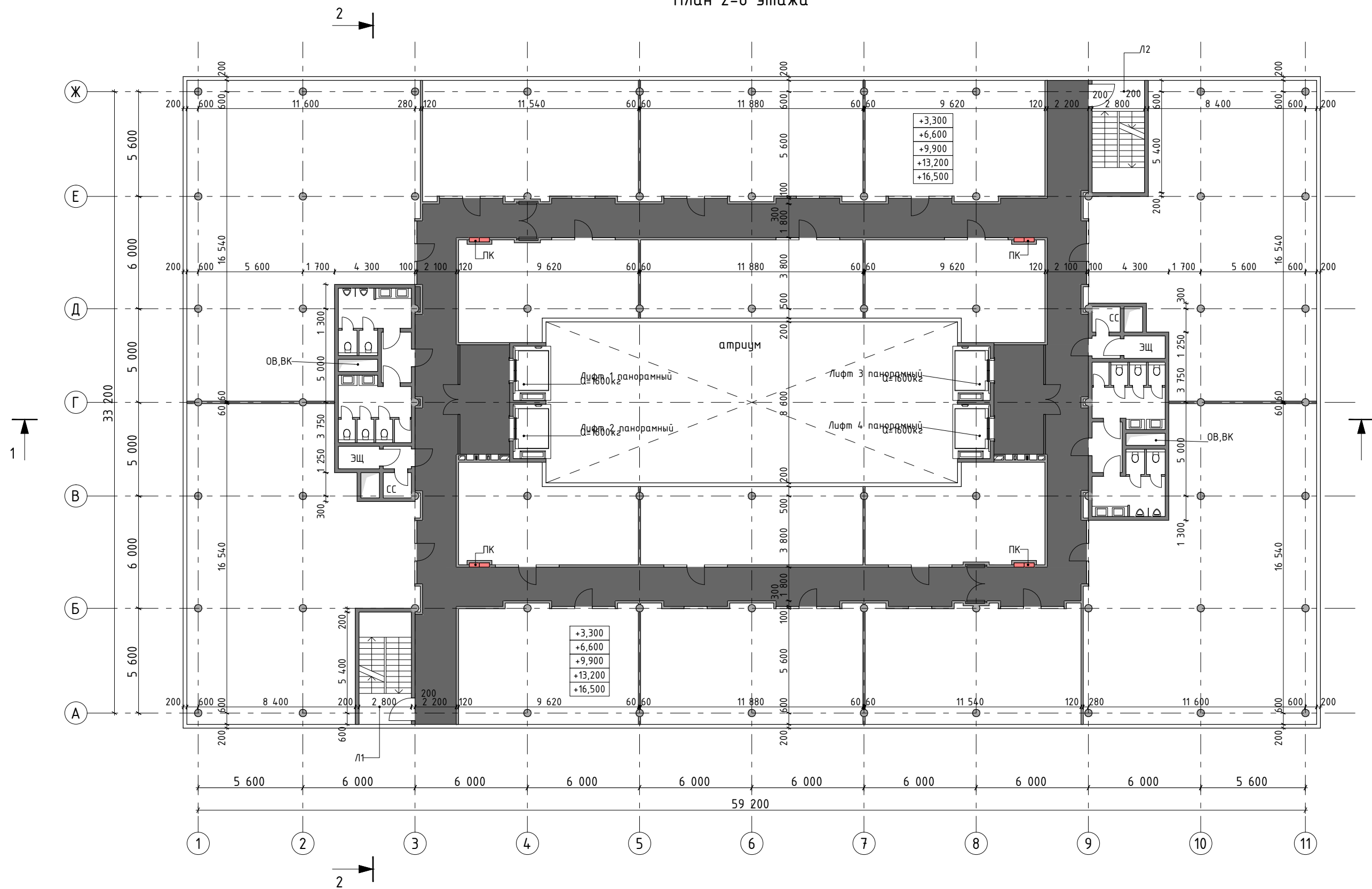
### Технико-экономические показатели

Площадь участка	3,64 Га <sup>2</sup>
Кол-во машиномест	484 м.м.
в том числе гостевая парковка	45 м.м.
Общая площадь застройки	15 841 м <sup>2</sup>
Общая площадь зданий	87 611 м <sup>2</sup>
в том числе офисная	66 321 м <sup>2</sup>

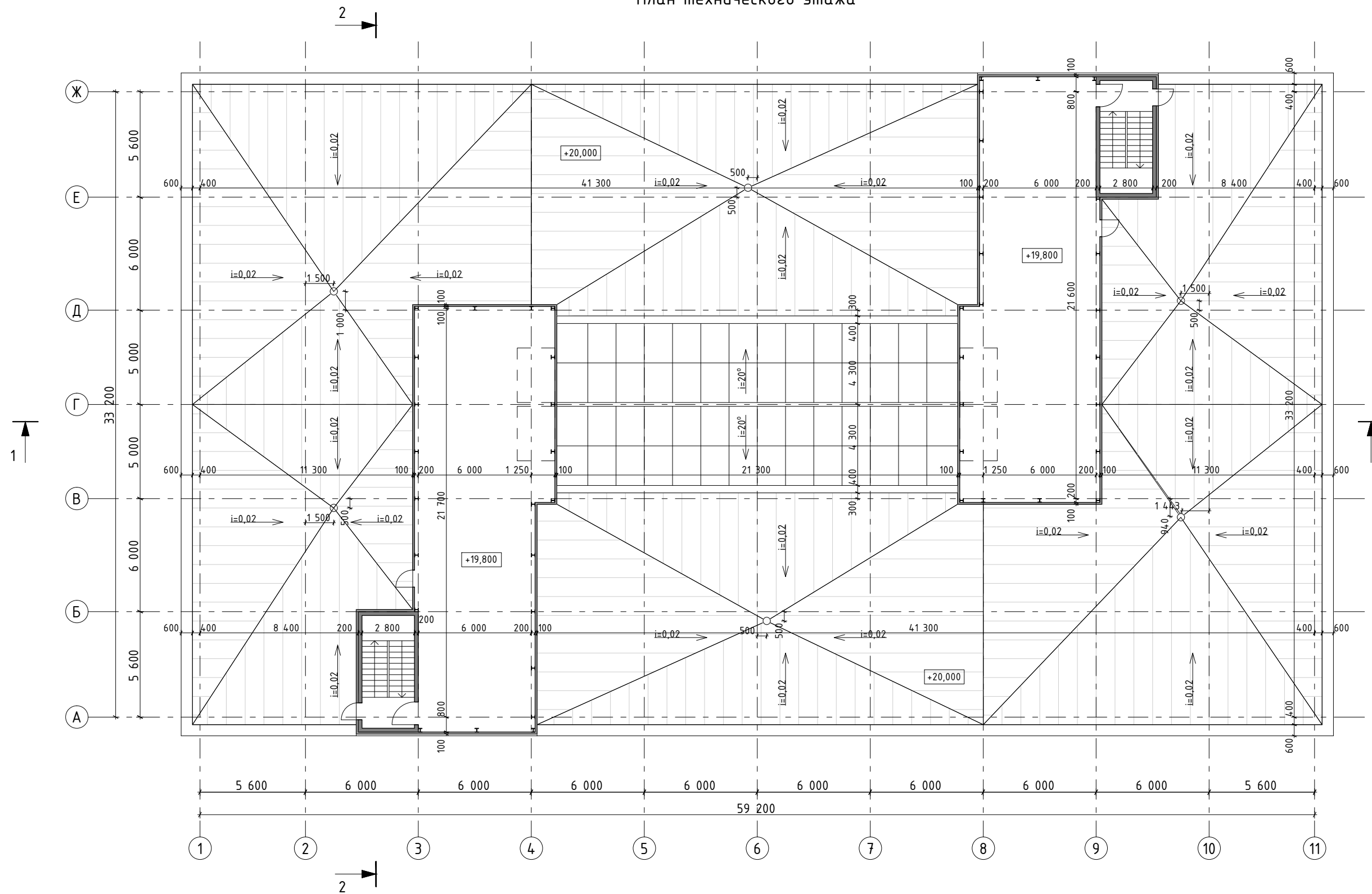
План 1 этажа



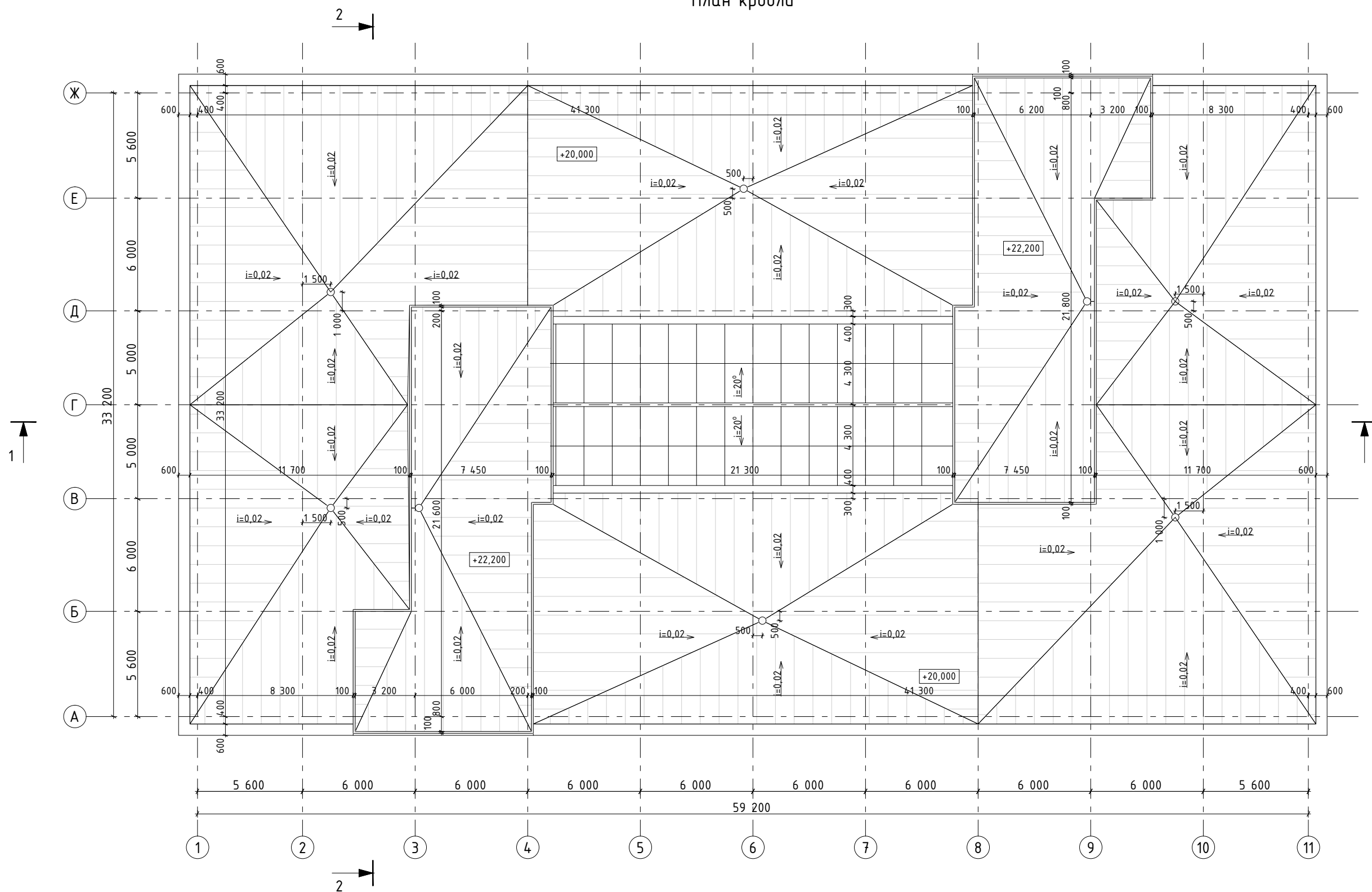
План 2-6 этажа



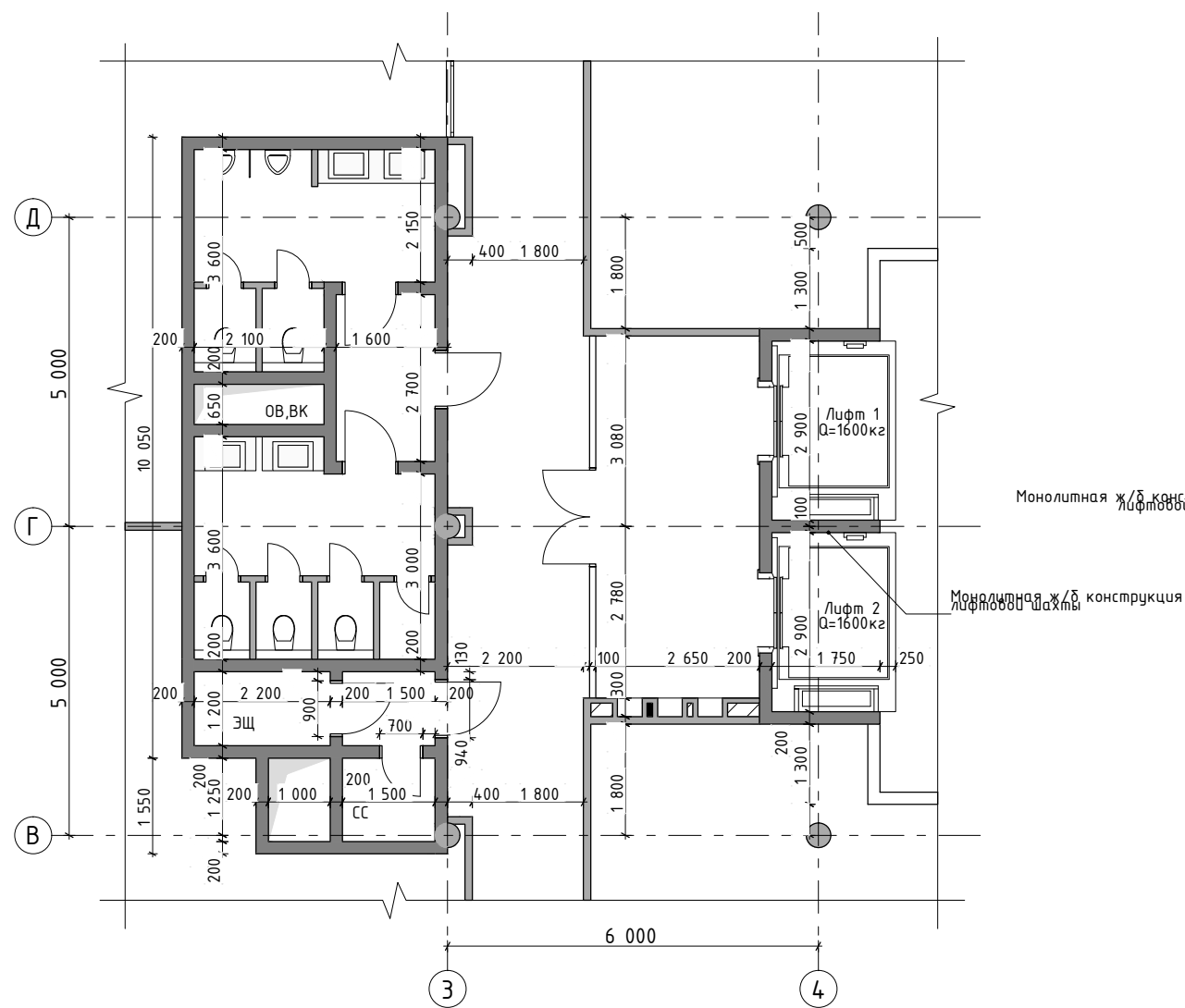
План технического этажа



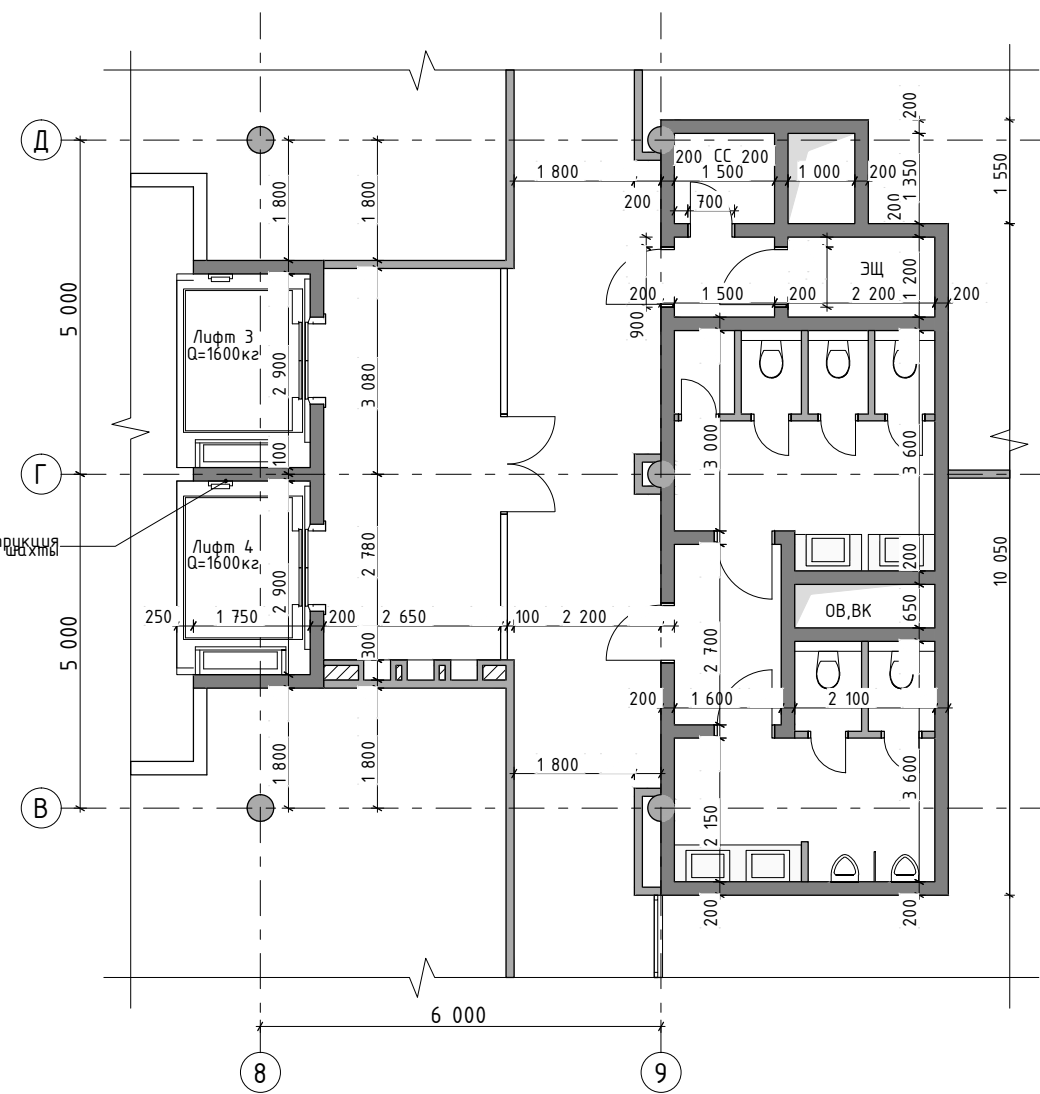
План кровли



Лестнично-лифтовой узел в осях 2-4/В-Д  
2-6 этаж

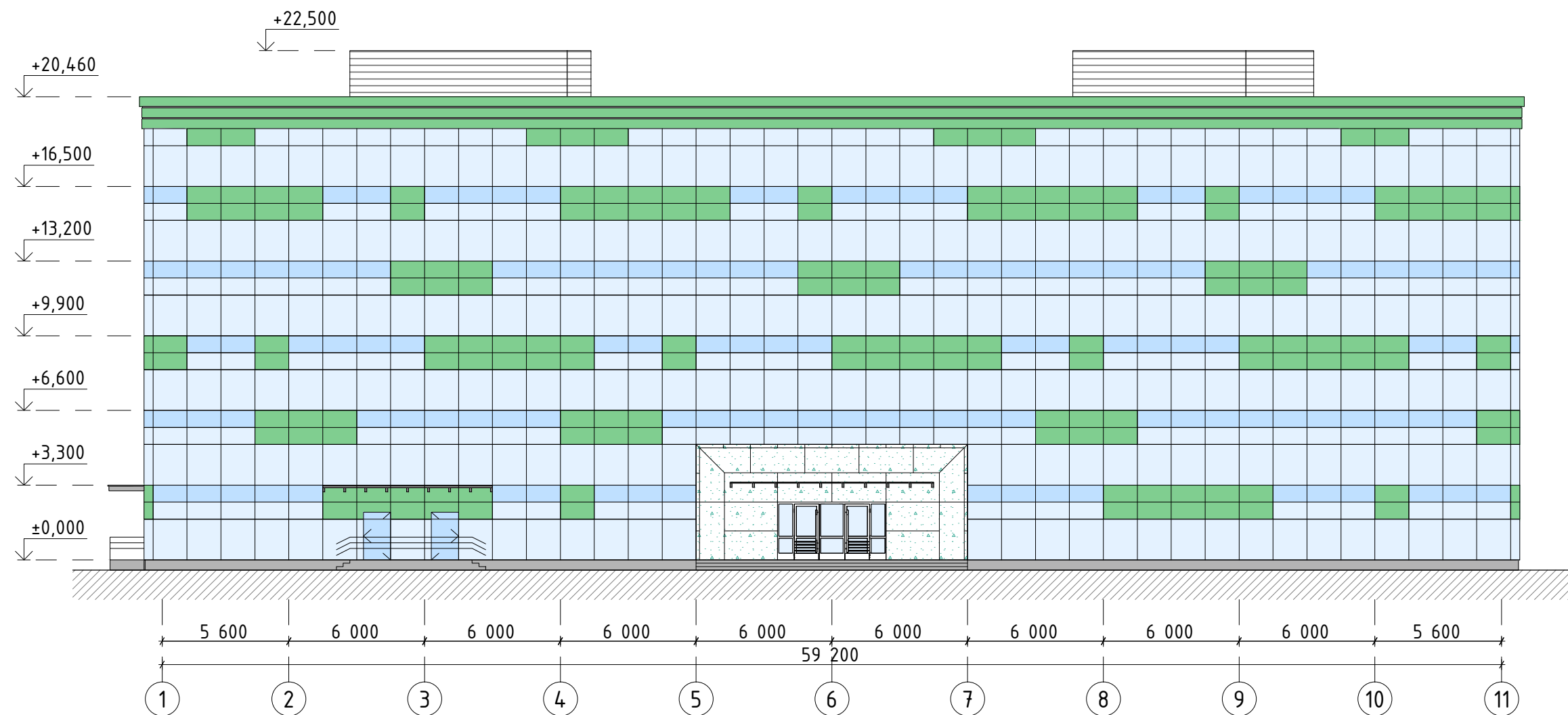


Лестнично-лифтовой узел в осях 2-4/В-Д  
8-9 этаж



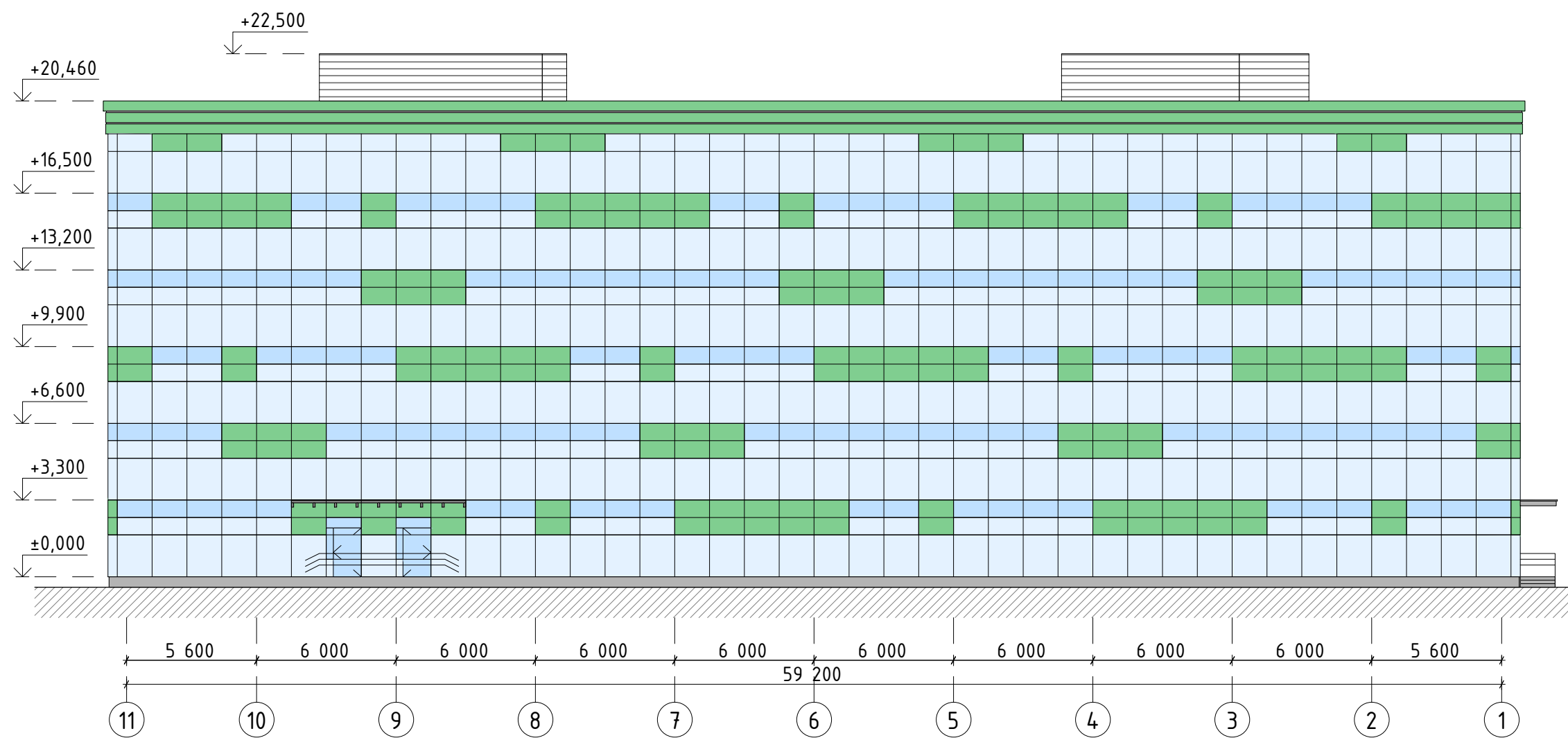
Лифты 1,2,3,4 - панорамные лифты грузоподъемностью 1600кг

### Фасад в осях 1-11

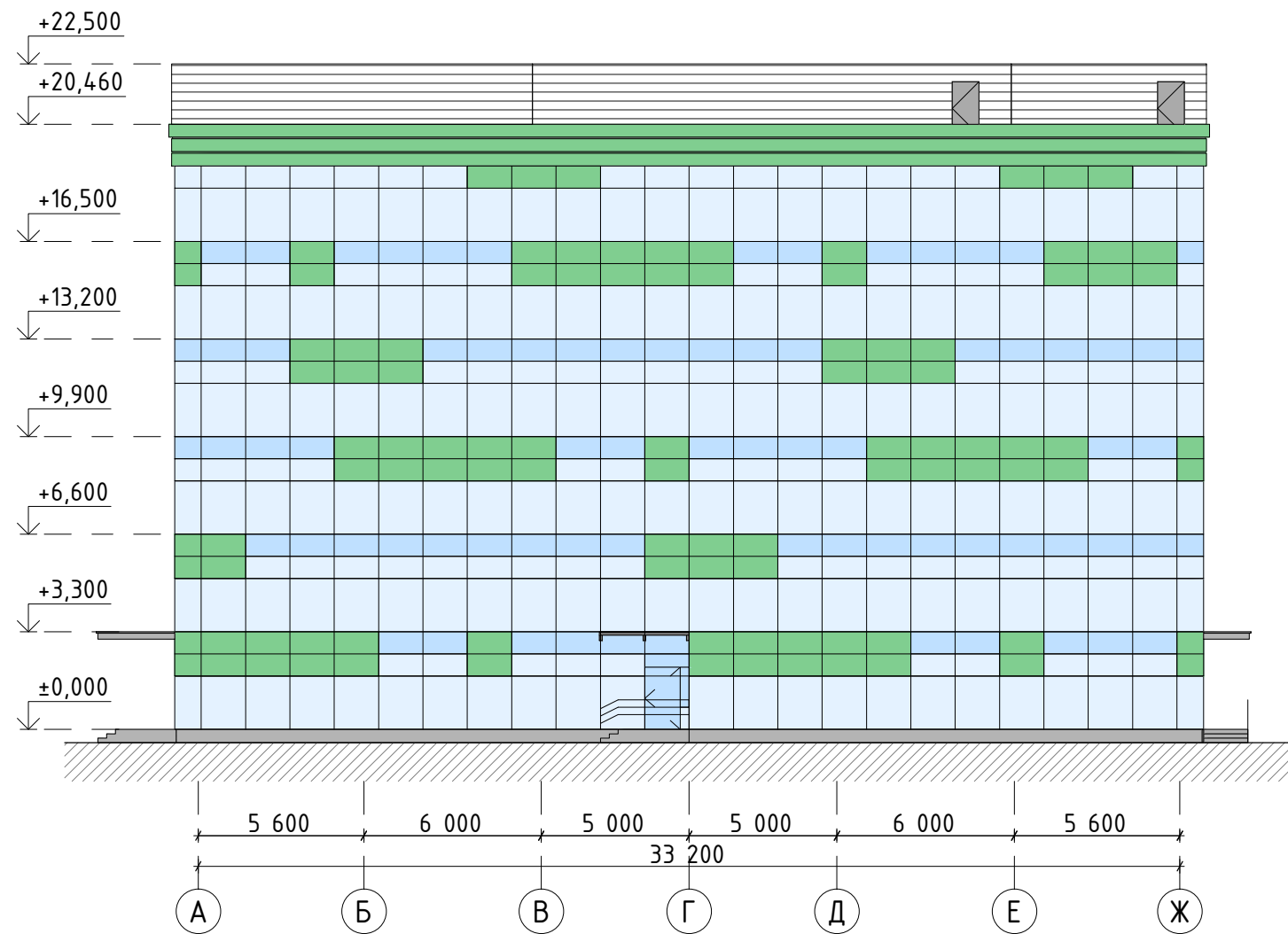




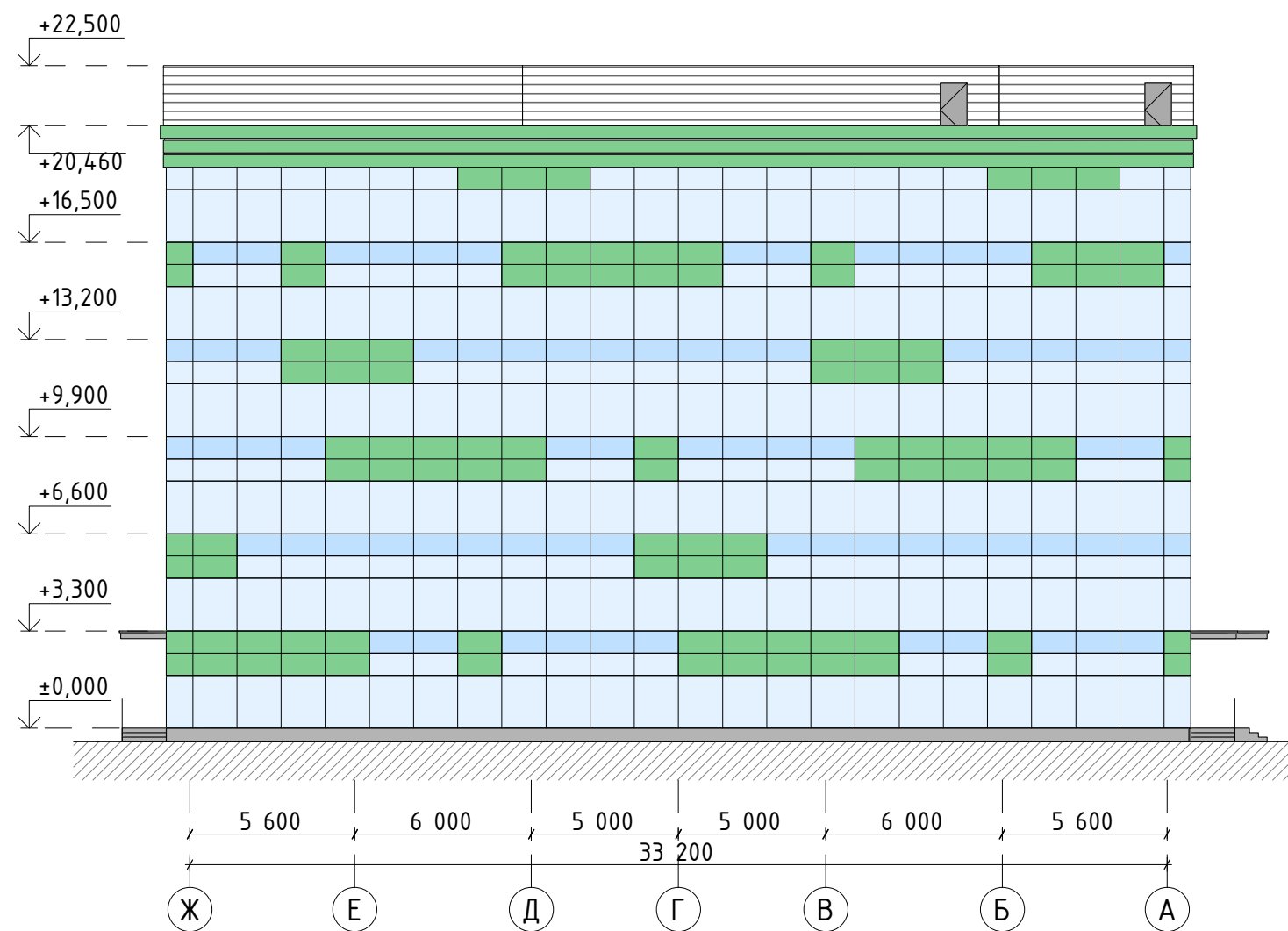
### Фасад в осях 11-1

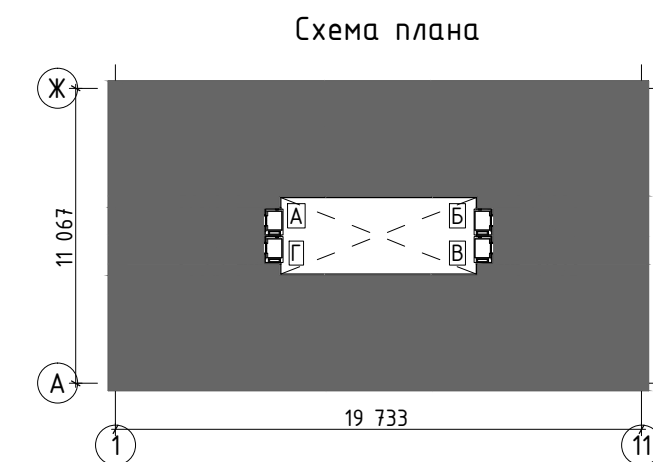
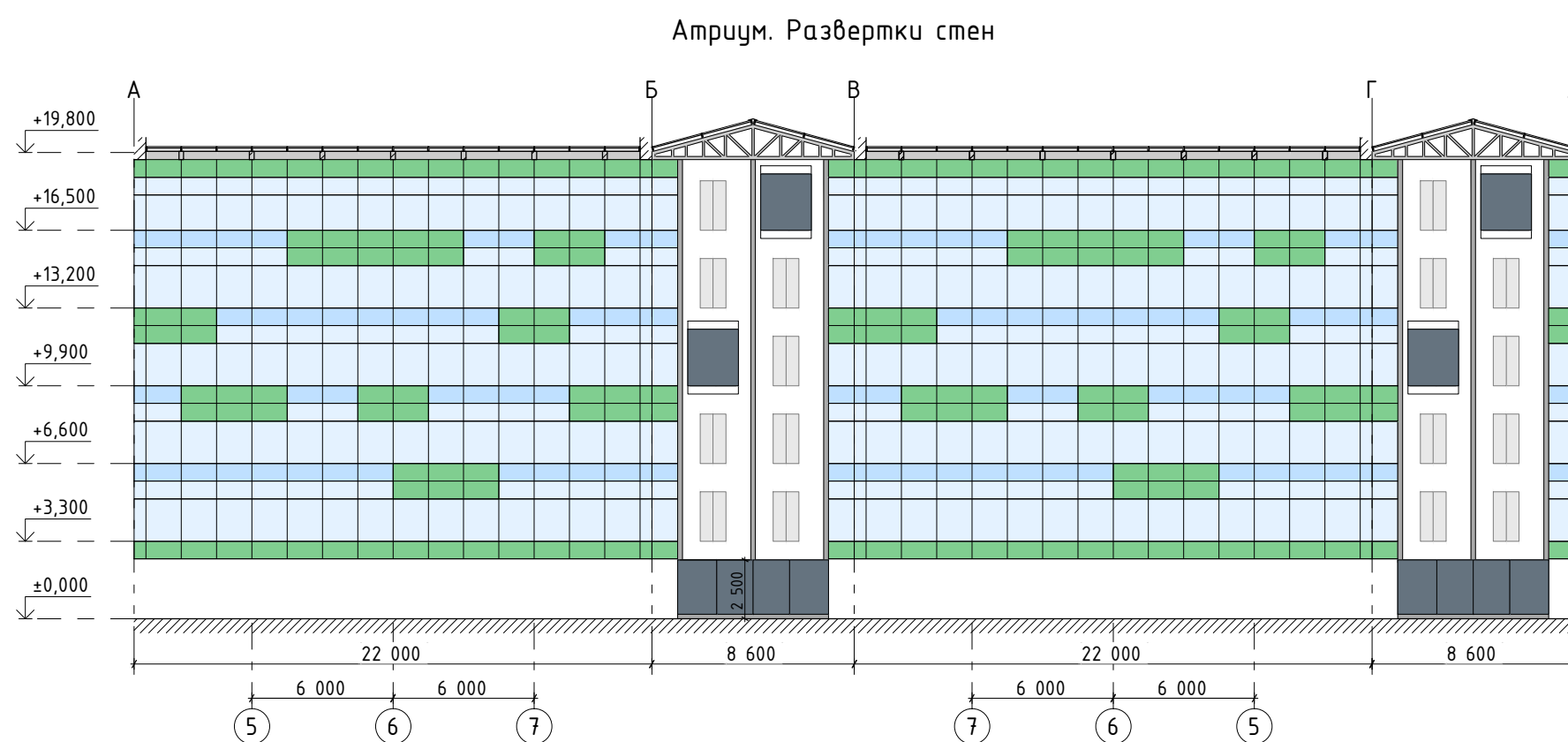


### Фасад в осях А-Ж



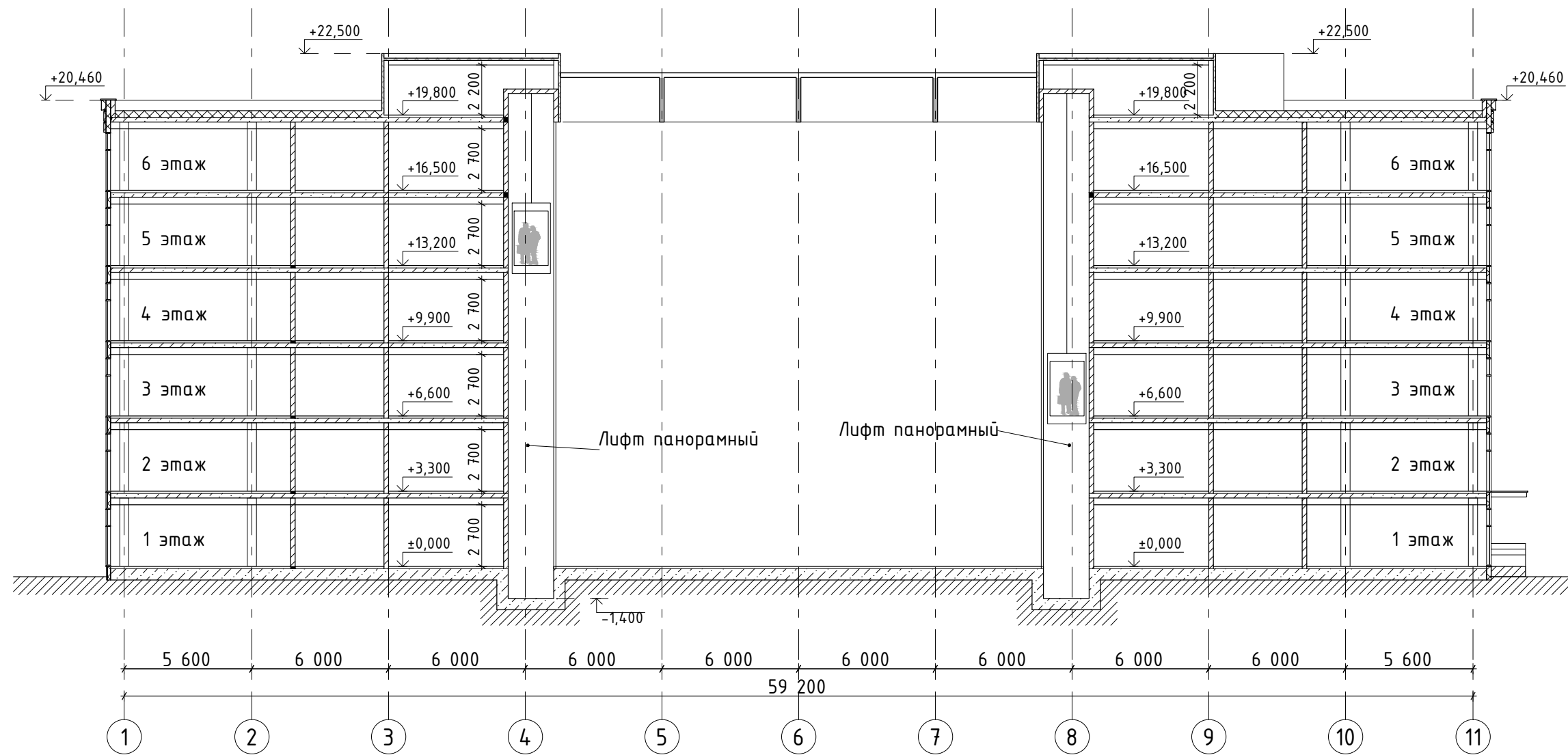
### Фасад в осях Ж-А





Примечание:  
Декоративные элементы и отделка атриума см. дизайн-проект

### Разрез 1-1



### Разрез 2-2

