

Состав проекта

Лист	Наименование	Примечание
1	Лист общих данных	
2	Ситуационный план	
3	Генплан	
4	План подвала	
5	План 1 этажа	
6	План 2 этажа	
7	План 3-4 этажа	
8	План 5 этажа	
9	План 6 этажа	
10	План технического этажа	
11	План кровли	
12	Лестнично-лифтовой узел в осях 16-22/В-Г	
13	Лестнично-лифтовые узлы в осях 3-5/Б-Г, 31-32/Б-Г	
14	Фасад в осях 1-36. Фрагменты фасадного остекления	
15	Фасад в осях 36-1. Фасад в осях А-Г. Фасад в осях Г-А.	
16	Несущий элемент консоли по оси А1	
17	Несущий элемент консоли по оси Г1	
18	Разрезы	
19	Сечения по стене	
	Визуализация	

Пояснительная записка

Реконструируемый комплекс расположен в ЗАО города Москвы по адресу: МЖД Киевское 5-й км, дом 1. Офисно-деловой центр находится на территории бывшего складского комплекса. Участок ограничен с севера Киевской железной дорогой, с запада и востока он граничит со складскими комплексами, с юга небольшая лесополоса вдоль реки Сетунь. Основной въезд на территорию комплекса находится в юго-восточной части участка, с 726-го Проектируемого проезда, Проезд выходит на Минское шоссе рядом с развязкой Кутузовского проспекта и Минской улицы. Проектом предусматривается дополнительный пожарный въезд в западной части участка с выходом на 726-й Проектируемый проезд.

В плане здание состоит из 3-х прямоугольных объемов, стоящих вплотную: центральная часть здания габаритами 55,6x44,8м, левое и правое крыло здания габаритами 73,3x26,8м и 66,4x26,8м. Общие габариты здания 195,1x44,8м. Здание офисно-делового центра переменной этажности. Центральная часть здания 6-этажная. Левое и правое крыло здания 5-этажные. На кровле расположены тех. помещения над лифтовыми группами.

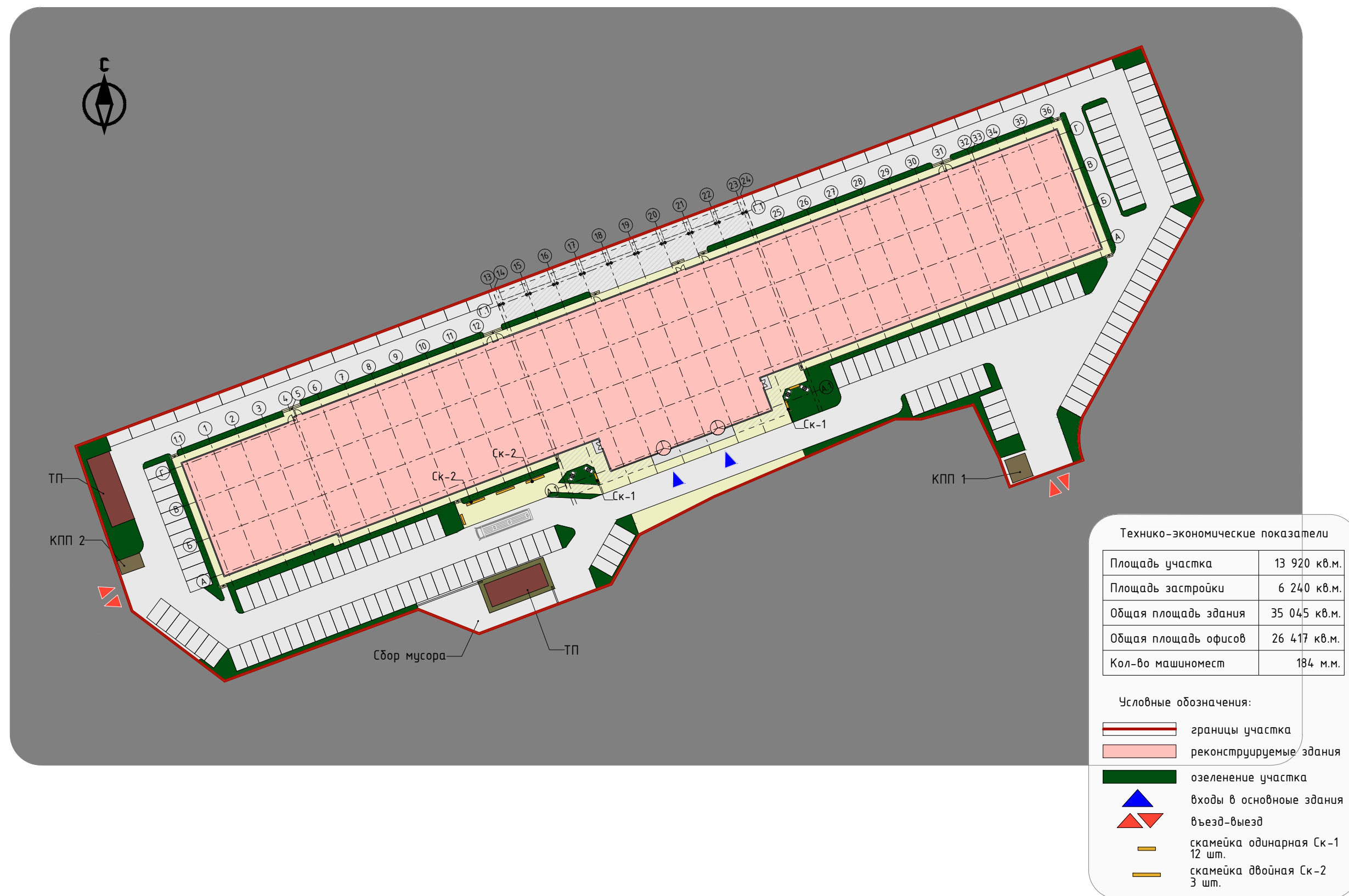
Основной вход в здание находится с южной стороны в центральной части здания. В здании 3 лифтовые группы, соединенные коридором. В центральной лифтовой группе предусмотрен грузовой лифт грузоподъемностью 2500кг. В подземной части здания расположены коммуникации и тех. помещения.

Несущий каркас здания - перекрытия и несущие колонны из монолитного железобетона. Сетка колонн 6x8м. Колонны круглого сечения с капителями. Стены лестничных и лифтовых шахт несущие монолитные. В конструктивной схеме здания предусмотрено 4 деформационных шва.

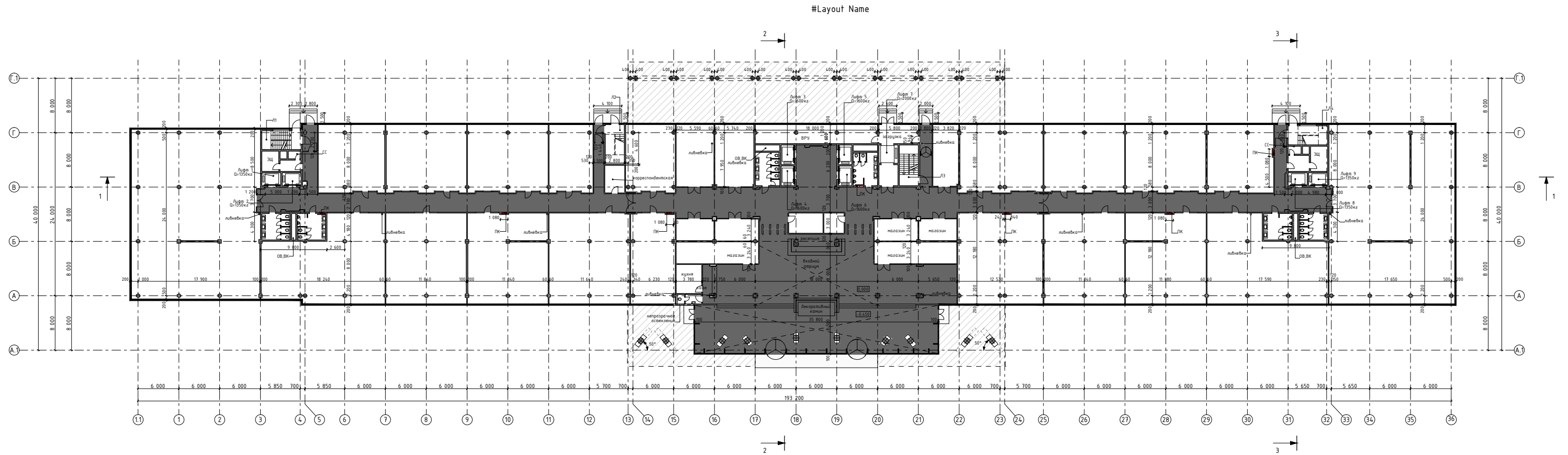
Технико-экономические показатели

Наименование	Количество
Общая площадь участка	1,39 Га
Площадь застройки участка	6 240 м <sup>2</sup>
Кол-во машиномест на участке	192 м.м.
Общая площадь здания	35 045 м <sup>2</sup>
Офисная площадь здания	26 417 м <sup>2</sup>

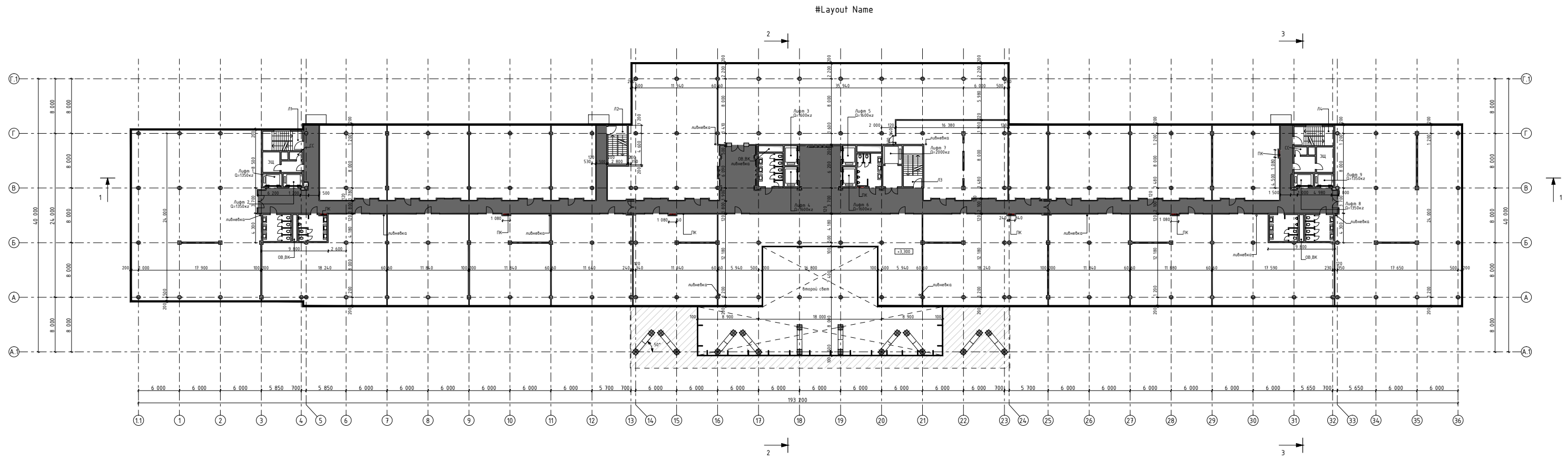
### Генплан







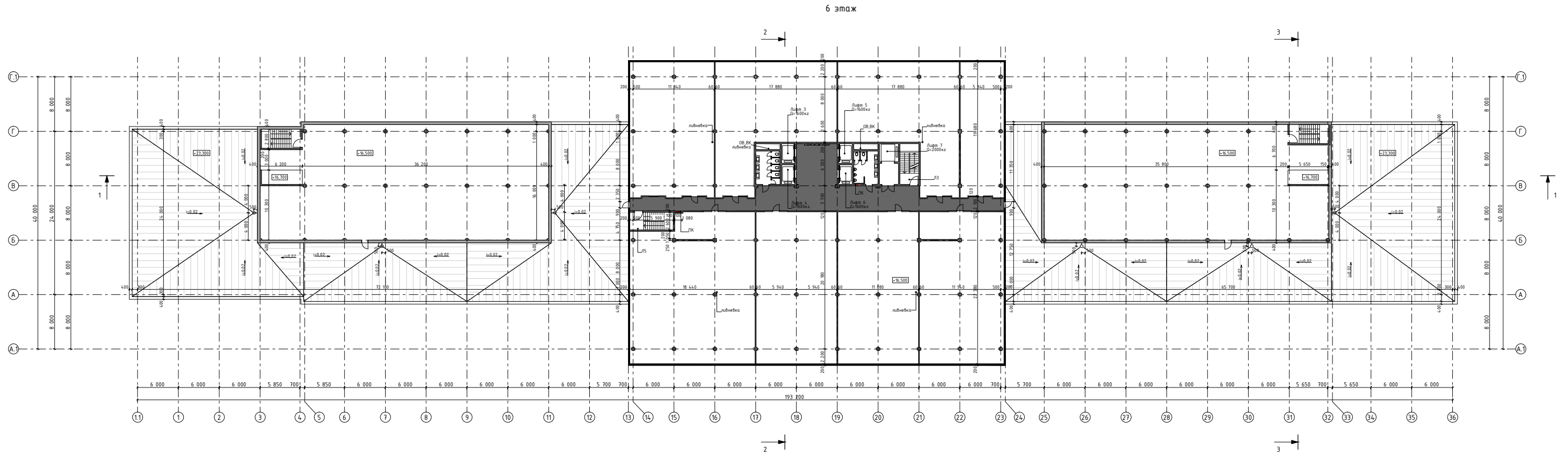
Площадь офисов 3 847 кв.м.  
 Площадь этажа 5 306 кв.м.  
 Общая площадь офисов 26 417 кв.м.  
 Общая площадь здания 35 045 кв.м.



Площадь офисов 4 603 кв.м.  
Площадь этажа 5 329 кв.м.

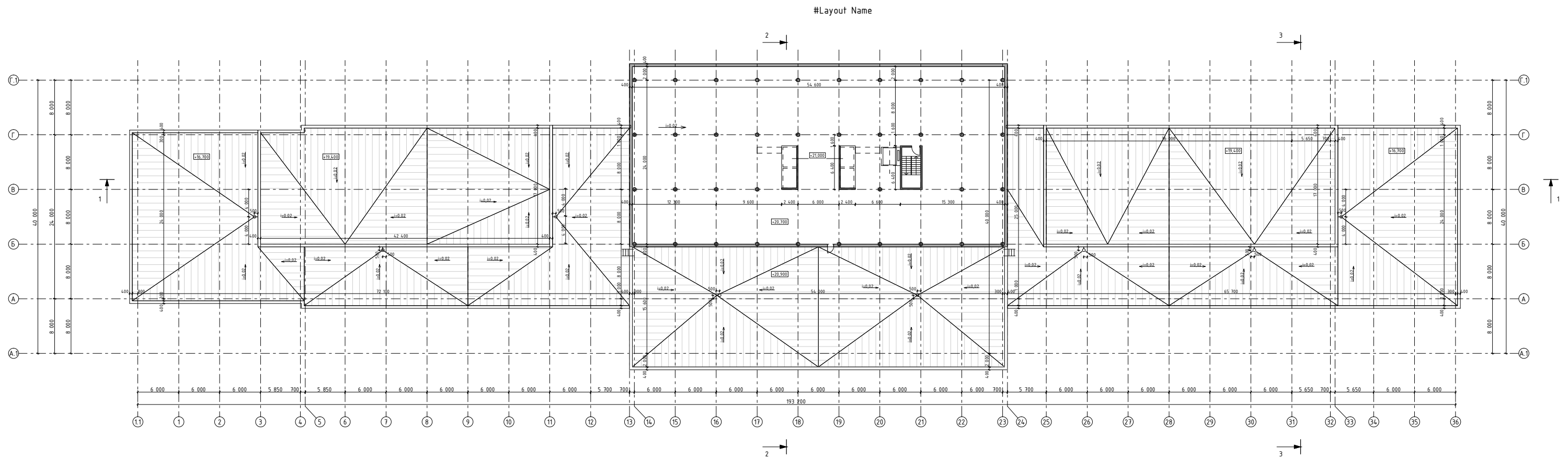




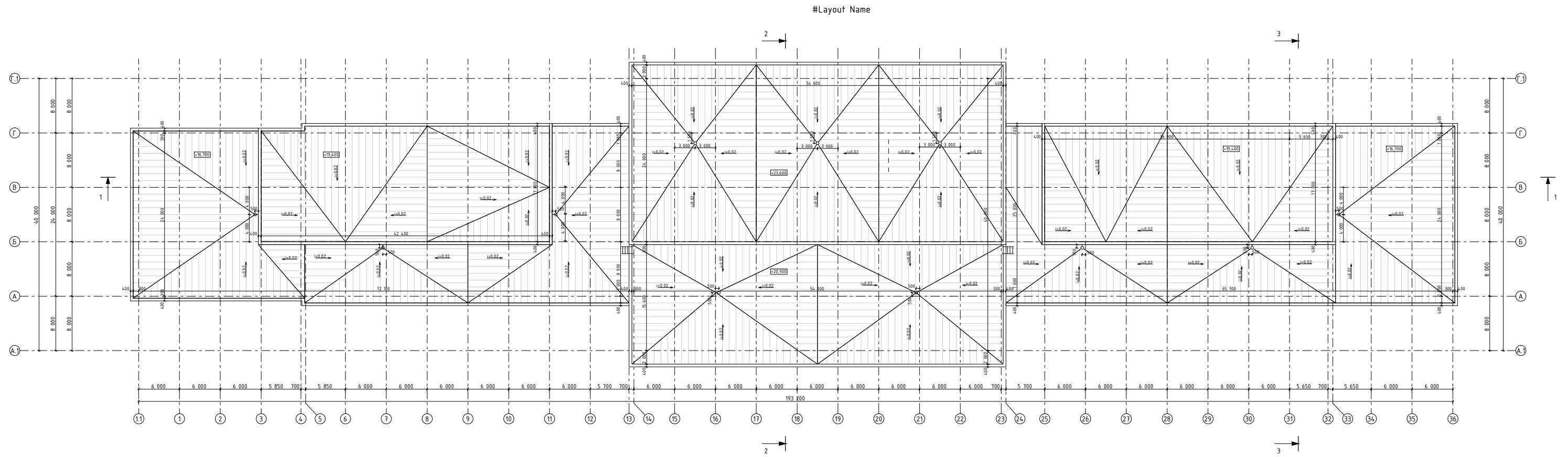


Площадь офисов 2 114 кв.м.  
Площадь этажа 3 801 кв.м.

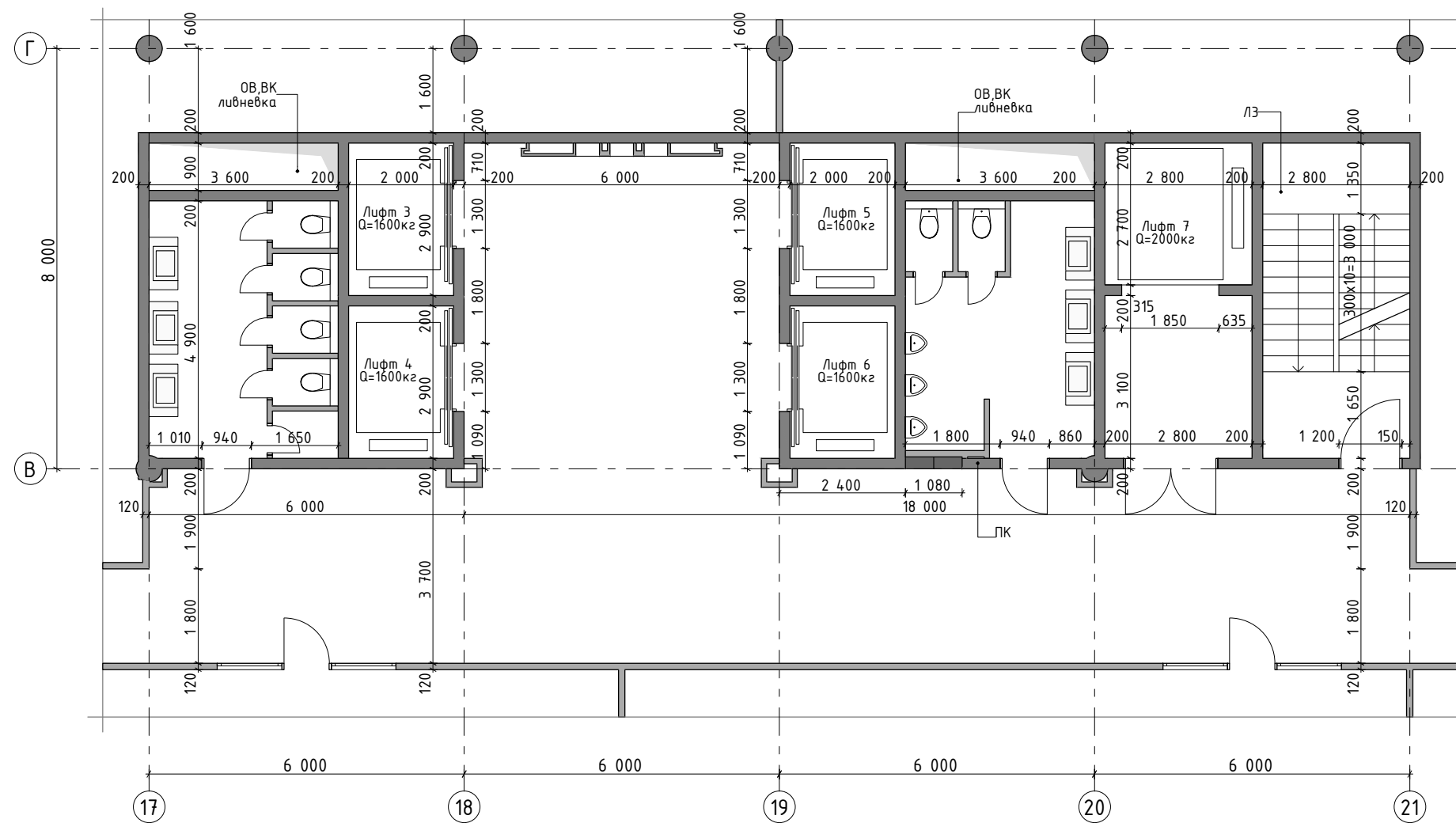




Площадь тех. этажа 1416 кв.м.



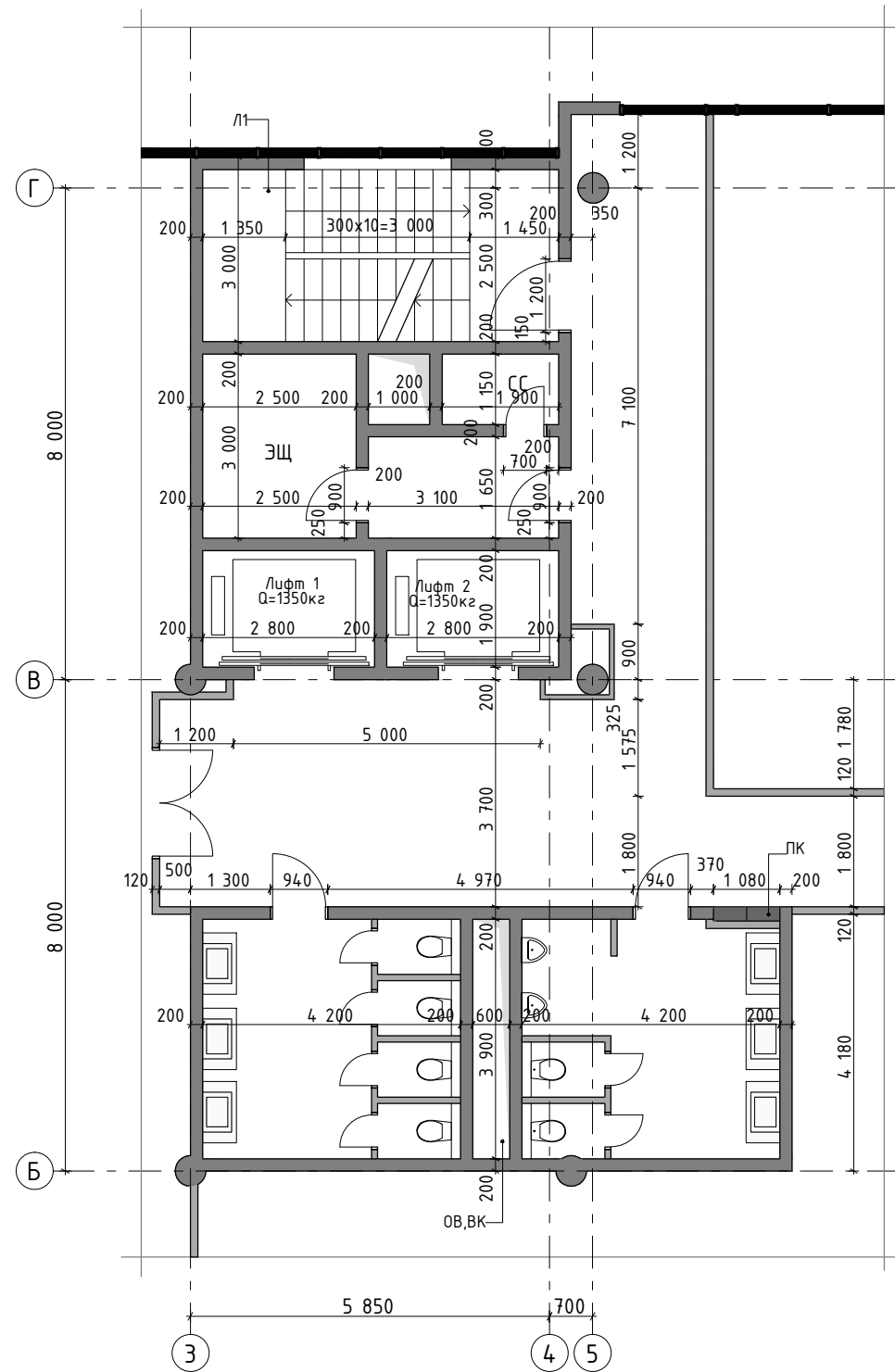
Лестнично-лифтовой узел в осях 16-22/В-Г



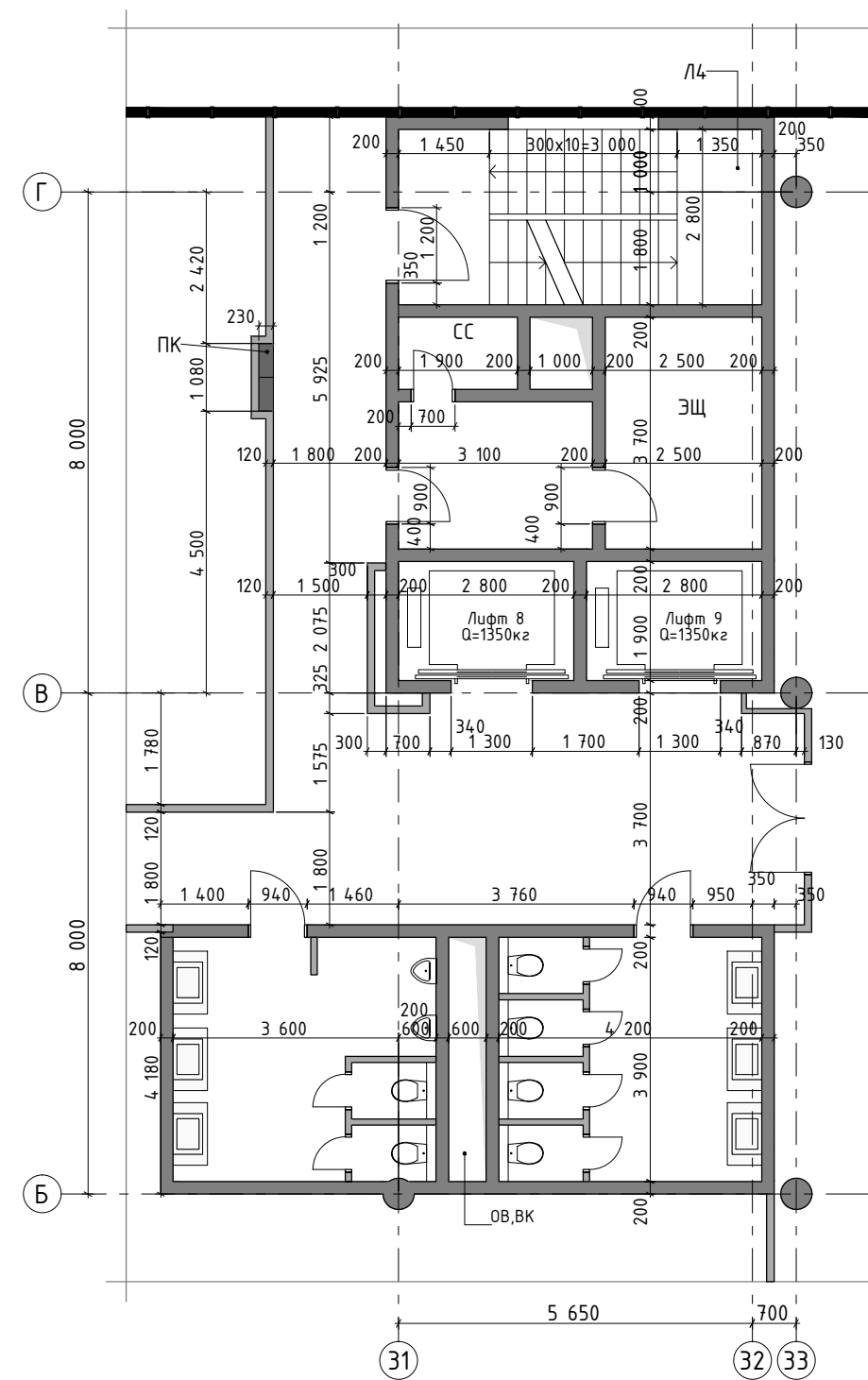
Лифты 3,4,5,6 - LG SIGMA MUSE, арт. LG-GL1-1600-1.5

Лифт 7 - грузовой лифт 2000кг

Лестнично-лифтовой узел в осях 3-5/Б-Г



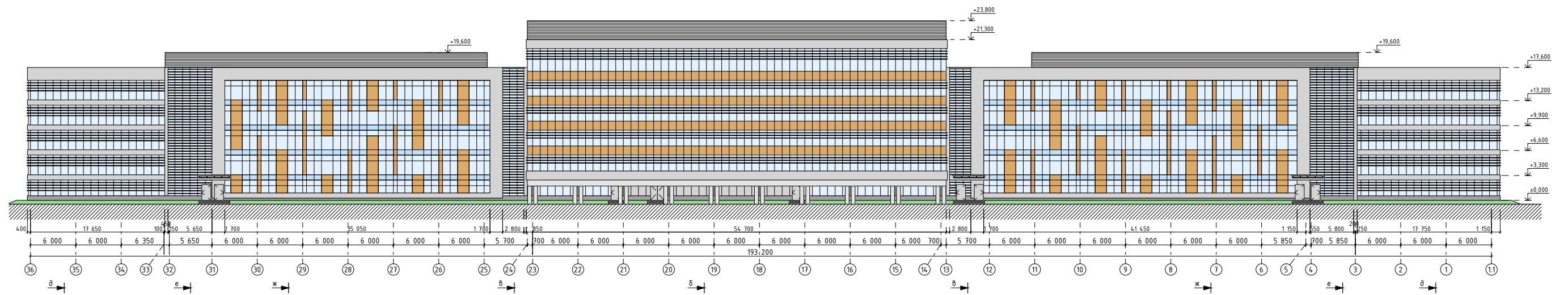
Лестнично-лифтовой узел в осях 31-32/Б-Г



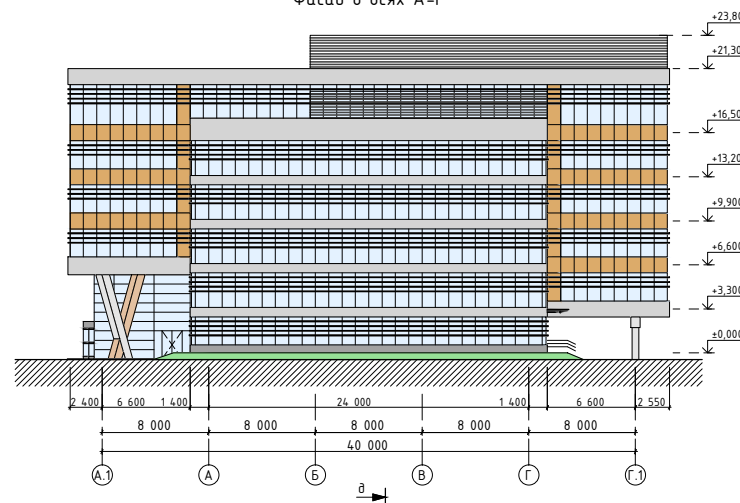
Лифты 1,2,8,9 - LG SIGMA MUSE, арт. LG-GL1-1350-1.5



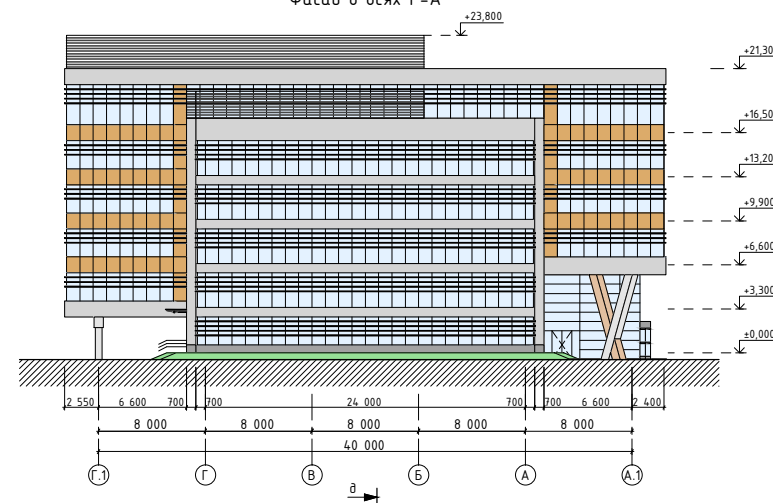
Фасад в осях 36-1



Фасад в осях А-Г



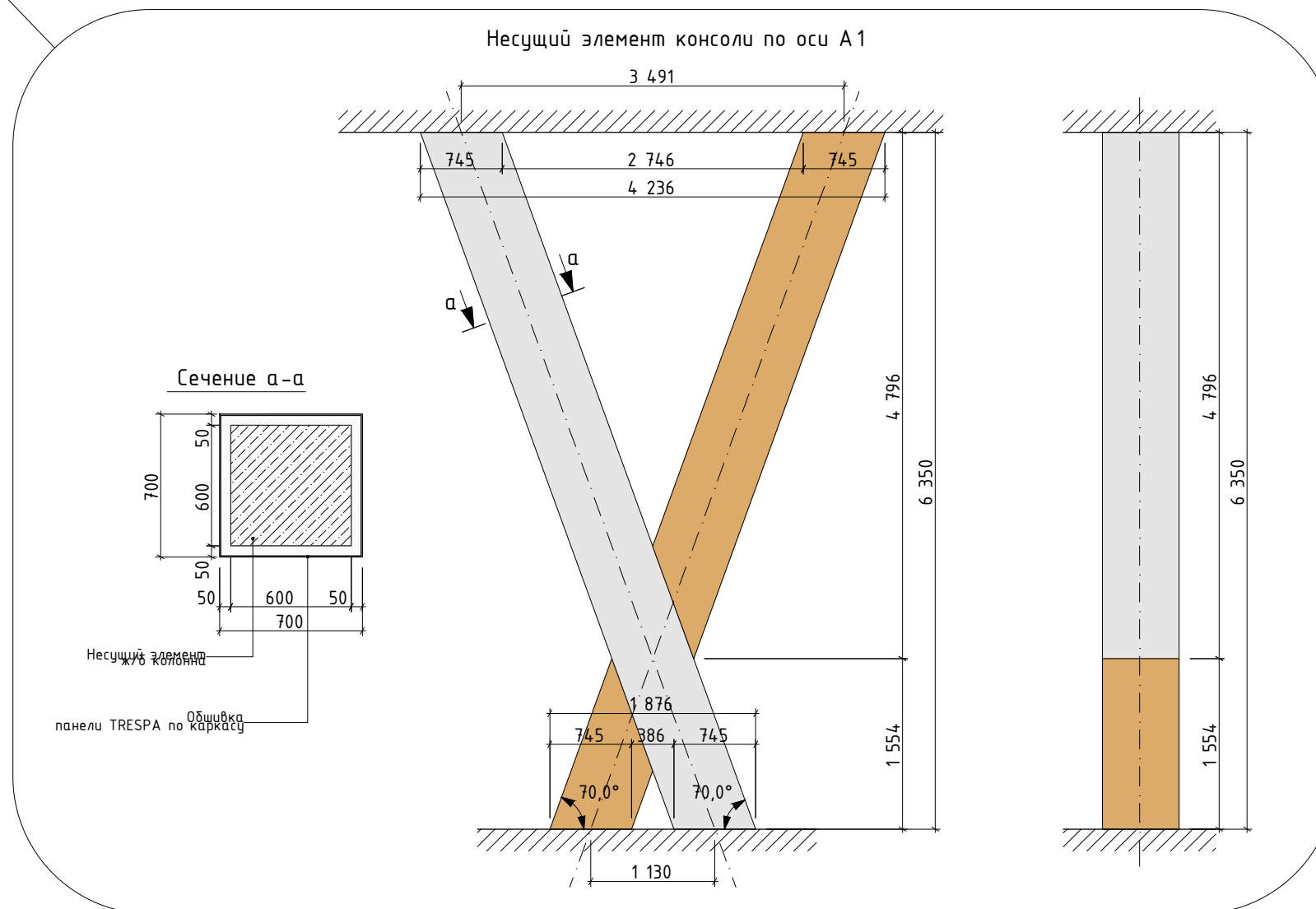
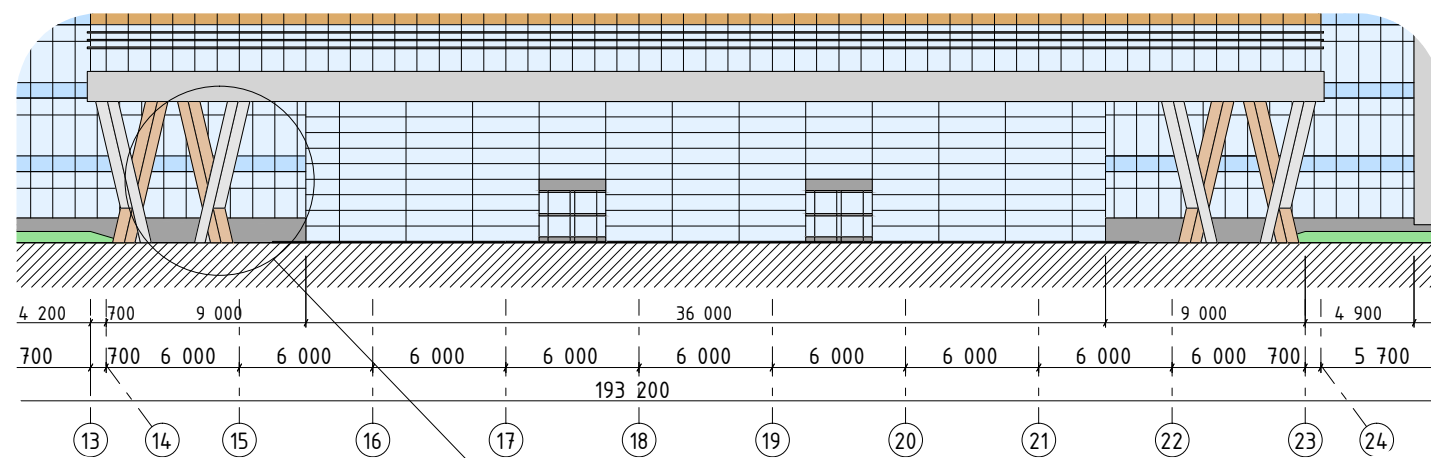
Фасад в осях Г-А



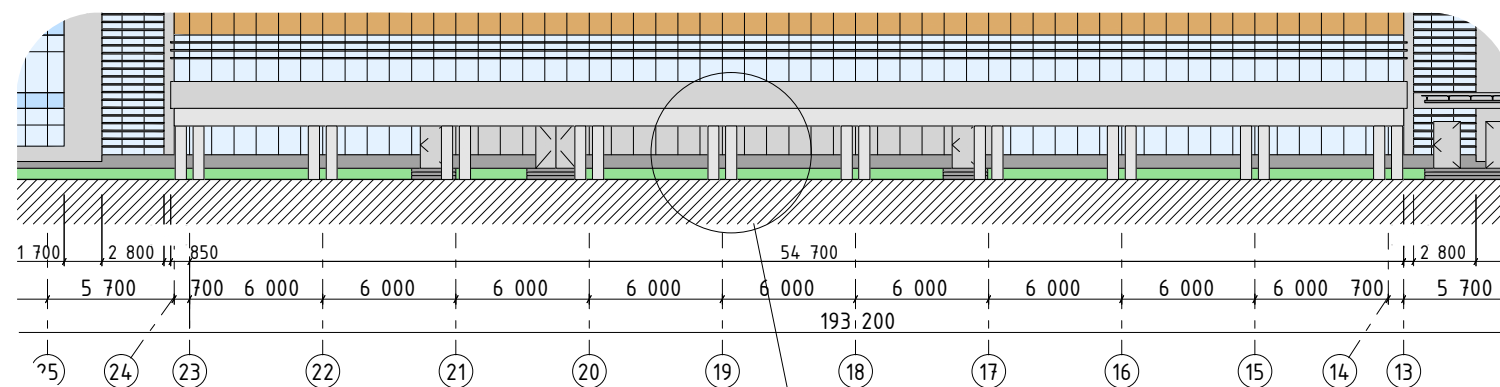
Обозначения материалов отделки фасадов:

- Стеклопакет с пленкой, имитация текстуры дерева "Rosewood Indian"
- Композитные панели "Алполит" (МВ 106 Dark Gray Metallic)
- Декоративные накладные алюминиевые профили
- Алюминиевые витражные конструкции
- Керамогранит, цвет темно-серый, облицовка цоколя
- Сэндвич-панель, цвет 7024, поверхность "Волна", подшивка консолей, отделка тех. этажей

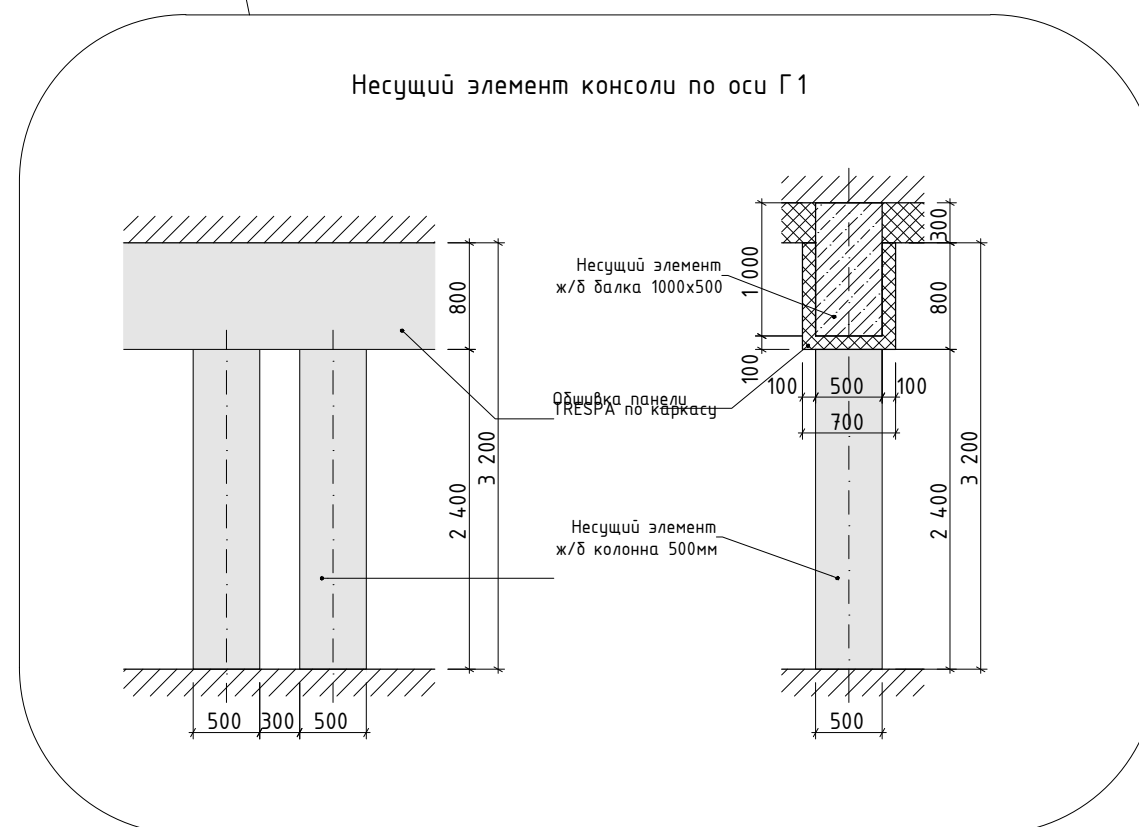
Фрагмент фасада в осях 13-24



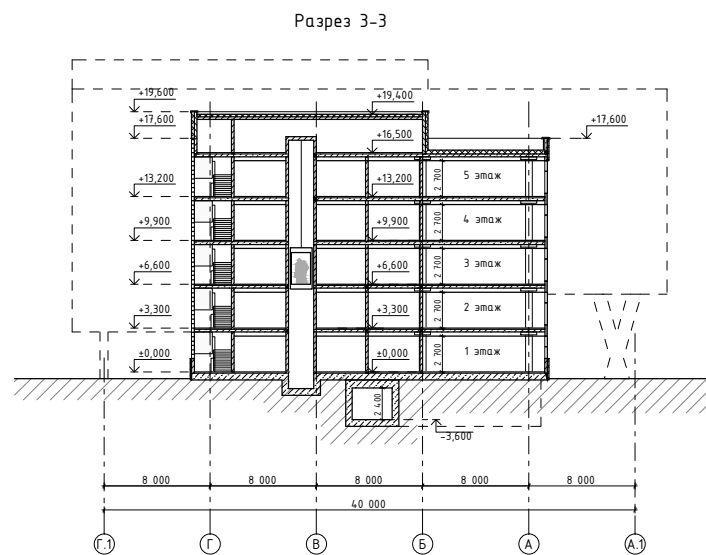
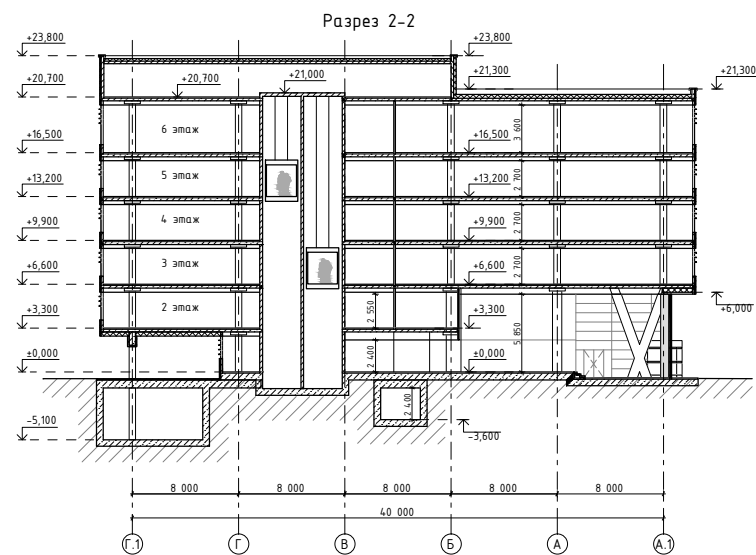
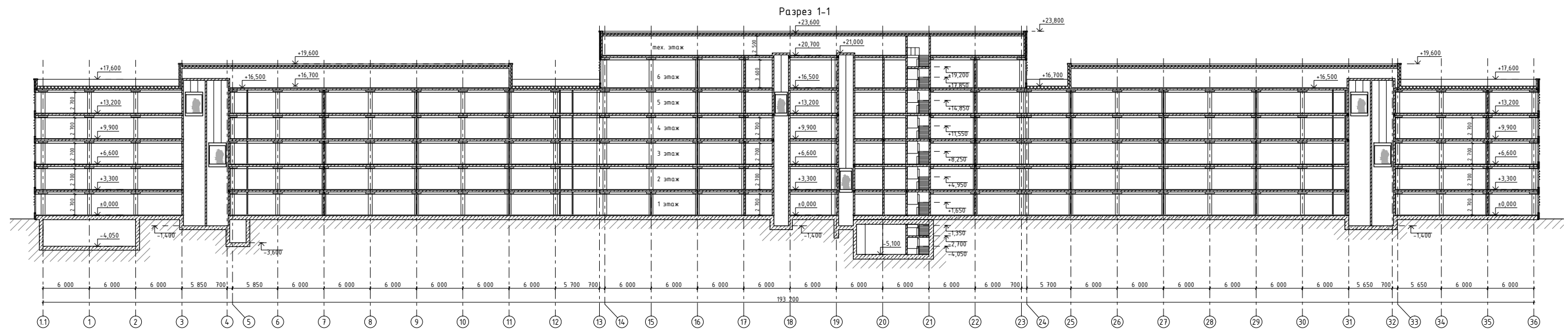
Фрагмент фасада в осях 25-13



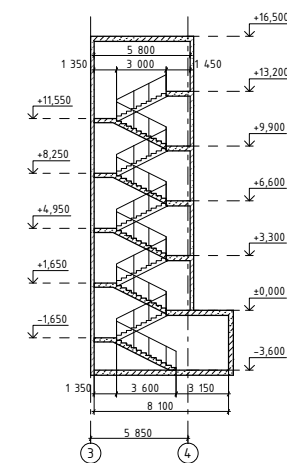
Несущий элемент консоли по оси Г1







Сечение по лестнице Л1



Сечение по лестнице Л3

