

ООО «Сити Констракшн»

Объект по адресу: г. Москва, Пресненская наб., дом 6, стр. 2,
офисный комплекс «Imprime», 52 этаж, помещение № 5202

Заказчик:

РАБОЧАЯ ДОКУМЕНТАЦИЯ

Архитектурное решение интерьеров

Раздел АИ

Стадия РД

Шифр 5202/2017 – АР

Москва 2017

ООО «Сити Констракшн»

Объект по адресу: г. Москва, Пресненская наб., дом 6, стр. 2,
офисный комплекс «Imrige», 52 этаж, помещение № 5202

Класс функциональной пожарной
опасности Ф 4.3

Заказчик:

РАБОЧАЯ ДОКУМЕНТАЦИЯ

Архитектурное решение интерьеров

Раздел АИ

Стадия РД

Шифр 5202/2017 – АР

Генеральный директор ООО «Сити Констракшн» _____

Главный архитектор проекта ООО «Сити Констракшн» _____

Москва 2017

Ведомость рабочих чертежей

Лист	Наименование	Примечание
1	Ведомость рабочих чертежей	
2	Пояснительная записка	
3	Пояснительная записка	
4	Пояснительная записка	
5	Пояснительная записка	
6	Пояснительная записка	
7	Обмерочный чертеж	
8	План монтажа и заполнение дверных проемов	
9	План компоновки мебели	
10	План устройства пола	
11	План напольного покрытия	
12	План потолка	
13	План освещения	
14	План освещения с привязкой выключателей	
15	План компоновки электроизделий	
16	План отделки помещений	
17	Узлы, детали	
18	Ведомость отделочных материалов	

Авторский коллектив:

1. Кекнеф Дмитрий – руководитель проекта
2. Долгова Анастасия – главный архитектор проекта
3. Долгова Анастасия – архитектор

Согласовано											

						Шифр 5202/2017 AP				AI	
						Офис по адресу: г. Москва, Пресненская наб., д.6, стр. 2, 52 этаж, офис 5202					
Изм.	Кол. уч.	Лист	№ док	Подпись	Дата	Архитектурное решение интерьеров			Стадия	Лист	Листов
Рук. проекта		Кекнеф Д.			15.06.17				P	П31-1	6
ГАП		Долгова А.А.			15.06.17						
ГИП		Кекнеф Д.			15.06.17						
Архитектор		Долгова А.А.			15.06.17	Обмерочный план			ООО "Сити Констракшн"		

Ведомость ссылочных документов

Обозначение	Наименование	Примечание
Кодекс Российской Федерации от 29.12.2004 № 190 – ФЗ	«Градостроительный кодекс Российской Федерации»	
Правительство Российской Федерации Постановление от 16 февраля 2008 г. № 87	«О составе разделов проектной документации и требованиях к их содержанию»	
Закон Российской Федерации от 30 декабря 2009 г. № 123 – ФЗ	«Технический регламент о требованиях пожарной безопасности»	
Федеральный закон от 30 декабря 2009 г. № 384 – ФЗ	«Технический регламент о безопасности зданий и сооружений»	
СНиП 21-01-97*	Пожарная безопасность зданий и сооружений;	
СНиП 2.01.02-85*	Противопожарные нормы;	
СНиП 31-03-2001	Производственные здания;	
СНиП 2.09.04-87*	Административные и бытовые здания;	

Согласовано					
Изм. № подл.					
Подп. и дата					
Взам. инв. №					

Рук. проекта	Кекнев Д.		15.06.17	Шифр 5202/2017 AP	АИ	Лист
ГАП	Долгова А.А.		15.06.17			2
Изм.	Коп. уч.	Лист	№ док.			Подпись

Ведомость ссылочных документов

Обозначение	Наименование	Примечание
МГСН 4.04-94	Многофункциональные здания и комплексы;	
СНиП 2.07.01-89*	Градостроительство, Планировка и застройка городских и сельских поселений.	
НПБ 110-99*	Перечень зданий, сооружений, помещений и оборудования, подлежащих защите автоматическими установками пожаротушения и автоматической пожарной сигнализацией;	
ГОСТ 21.1101-2013	Национальный стандарт Российской Федерации. Система проектной документации для строительства. Основные требования к проектной и рабочей документации.	
серия 10319 – 207	Альбом рабочих чертежей. Комплектные системы КНАУФ «Перегородки поэлементной сборки из гипсокартонных листов (КНАУФ – листов) на металлическом и деревянном каркасах для жилых, общественных и производственных зданий»	
серия 1073.9 – 2.08	Альбом рабочих чертежей. Комплектные системы КНАУФ «Подвесные потолки поэлементной сборки из гипсокартонных листов (КНАУФ – листов) на металлическом и деревянном каркасах для жилых, общественных и производственных зданий»	
серия 1073.9 – 2.08	Альбом рабочих чертежей. Комплектные системы КНАУФ «Облицовки поэлементной сборки из гипсокартонных листов (КНАУФ – листов) на металлическом и деревянном каркасах для жилых, общественных и производственных зданий»	
КС 31.07/2009	Альбом рабочих чертежей. Комплектные системы КНАУФ «Каркасно – обшивные конструкции поэлементной сборки с применением гипсовых негорючих плит КНАУФ – Файерборд для зданий различного назначения»	

Согласовано					
Изм. № подл.					
Подп. и дата					
Взам. инв. №					

Ручк. проекта	Кекнев Д.		15.06.17	Шифр 5202/2017 AP	AI	Лист
ГАП	Долгова А.А.		15.06.17			3
Изм.	Кол. уч.	Лист	№ док.			Подпись

1. Общие данные

Раздел проекта: "Архитектурные решения интерьеров офисных помещений по адресу: г. Москва, Пресненская наб, д 6 стр 2, 52 этаж, помещение № 5202. Проектом предусмотрено архитектурно – планировочное решение, устройство перегородок, устройство полов и потолков, расстановка светотехнического оборудования и выполнение различных видов отделочных работ.

Проект помещения № 5202 предполагает размещение 14 человек

2. Противопожарные мероприятия

Противопожарные мероприятия разработаны на основе действующей нормативной документации:

СНиП 21-01-97* Пожарная безопасность зданий и сооружений;

СНиП 2.01.02-85* Противопожарные нормы;

СНиП 31-03-2001 Производственные здания;

СНиП 2.09.04-87* Административные и бытовые здания;

МГСН 4.04-94 Многофункциональные здания и комплексы;

СНиП 2.07.01-89* Градостроительство, Планировка и застройка городских и сельских поселений.

НПБ 110-99* Перечень зданий, сооружений, помещений и оборудования, подлежащих защите автоматическими установками пожаротушения и автоматической пожарной сигнализацией;

Пособие по определению пределов огнестойкости конструкций, пределов распространения огня по конструкциям и групп возгораемости материалов. М.1985. ЦНИИСК им. Кучеренко Госстроя СССР (разработан ВНИИПО и ЦНИИСК им Кучеренко).

Закон Российской Федерации от 22 июля 2008 года № 123 – ФЗ «Технический регламент о требованиях пожарной безопасности»

Класс пожарной опасности помещения 5202 – Ф 4.3, согласно закона Российской Федерации от 22 июля 2008 года № 123 – ФЗ «Технический регламент о требованиях пожарной безопасности»

Основные противопожарные мероприятия запроектированы для всех этажей. При разработке планировочных решений учитывались все противопожарные требования, в том числе:

Эвакуация людей при пожаре из помещений предусматривается в лестничные клетки этажей, имеющим выходы наружу

Все перегородки проектируются несгораемыми с огнестойкостью не менее EI – 45; противопожарные двери – не менее EI 30, входная противопожарная дверь не менее EI 60 .

Для отделки помещений офиса и заполнения подвесных потолков, предусмотрены настенные материалы и напольные покрытия с пожарно-техническими характеристиками (Г, В, РП, Д, Т) не менее Г 1, В 1, Д 2, Т 2 (КМ 1).

Предусмотрено автоматическое спринклерное пожаротушение на всех этажах здания, пожарная сигнализация, оповещение о пожаре.

Создано	
Взам. инв. №	
Подп. и дата	
Инв. № подл.	

Рук. проекта	Кекнев Д.		15.06.17	Шифр 5202/2017 AP	АИ	Лист
ГАП	Долгова А.А.		15.06.17			4
Изм.	Кол. уч.	Лист	№ док.	Подпись	Дата	

При пожаре предусмотрено автоматическое выключение всех приточно-вытяжных установок и автоматическое включение системы дымоудаления и клапанов противопожарной защиты.

Предусмотрены световые указатели эвакуационных выходов.

Тепловая изоляция инженерных коммуникаций с показателями не ниже Г 1, В 2, Д 3.

1. Архитектурно – планировочное решение

Архитектурно – планировочное решение выполнено с учетом имеющегося конструктива здания, инженерных коммуникаций, состава структурных подразделений заказчика.

Планировка помещений предусмотрена без изменения и нарушения существующих конструктивных элементов здания.

2. Перегородки

Монтаж перегородок выполнить на основе технологической документации КНАУФ:

Альбом рабочих чертежей серия 1.031.9 – 2.07. Комплексные системы КНАУФ "Перегородки поэлементной сборки из гипсокартонных листов (КНАУФ – листов) на металлическом и деревянном каркасах для жилых, общественных и производственных зданий".

Монтаж перегородок ГКЛ, светопрозрачных перегородок выполнить таким образом, чтобы после чистовой отделки они образуют одну линию. Слои гипсокартона 12,5мм "Knauf" установлен с обеих сторон от металлических стоек с монолитными и проклеенными швами. Плиты установлены в шахматном порядке согласно письменным инструкциям производителя. Защитные накладки, оцинкованные установлены на всех кромках.

Перегородки ГКЛ возведены от плиты перекрытия до плиты перекрытия, согласно технологической документации. Сквозные отверстия загерметизированы для сохранения показателей огнестойкости стен и потолков, а также от пыли, с применением патентованных противопожарных технологий.

В местах установки нагрузочных элементов перегородки предусмотреть фанерную подложку и армирующие стойки.

Между гипсокартонными плитами установлен профиль 0.5 мм из оцинкованного металла.

Обеспечено наличие акустической изоляции не менее 50 мм.

Все стойки установлены в строгом соответствии с письменными инструкциями и рекомендациями производителя.

Перегородки в помещениях повышенной влажности обшиты 12,5 мм влагостойким гипсокартоном.

Акустические герметики установлены у нижнего и верхнего бетонного перекрытия. Все сквозные отверстия в перегородках загерметизированы. В углах и на стыках установлен 15мм металлический ограничитель штукатурной отделки.

Стеклянные перегородки смонтированы согласно технологии, в документации производителя.

Согласовано					
Изм. № подл.	Подп. и дата	Взам. инв. №			

Рук. проекта	Кекнев Д.		15.06.17	Шифр 5202/2017 AP	АИ	Лист
Г.АП	Долгова А.А.		15.06.17			5
Изм.	Кол.уч.	Лист	№ док.	Подпись	Дата	

Битумная гидроизоляционная мембрана установлена на пол и на стены по периметру, которые должны быть влагостойкими по проекту.

5. Демонтаж

Демонтажные работы отсутствуют

6. Полы

Используются следующие типы полов: тип 1 – Цементно-песчаная стяжка с армирующей сеткой с ячейкой 10x10.

Финишное напольное покрытие: керамогранит Estima, RW 03, 600x600 мм

Перед установкой напольного финишного покрытия поверхность была выровнена и очищена от грязи.

Стяжка с гидроизоляцией использована в зонах согласно плану монтажа напольного покрытия.

Обеспечена гидроизоляция бетонного перекрытия во всех помещениях с мокрыми процессами.

7. Двери

Двери в составе глухих перегородок использовать существующие.

8. Потолки

Используются следующие типы потолка: Тип 1 – Открытый потолок: окраска двумя слоями матовой пылеотталкивающей краской.

Гипсокартон подготовить под высококачественную покраску.

Обрешетка гипсокартонного потолка выполнена на основе технологической документации KNAUF: Альбом рабочих чертежей серия 1.045.9-2.08. "Комплектные системы КНАУФ Подвесные потолки поэлементной сборки из гипсокартонных и гипсоволокнистых листов на деревянном и металлическом каркасах для жилых, общественных и производственных зданий".

Максимально допустимое отклонение оси между подвесами: 3мм.

Защитные угловые накладки, оцинкованные, или ПВХ, применены на всех наружных угловых стыках.

9. Отделка

Все используемые строительные материалы сертифицированы на территории РФ.

Все конкретные модели и материалы должны были согласованы с Заказчиком до момента их заказа и поставки.

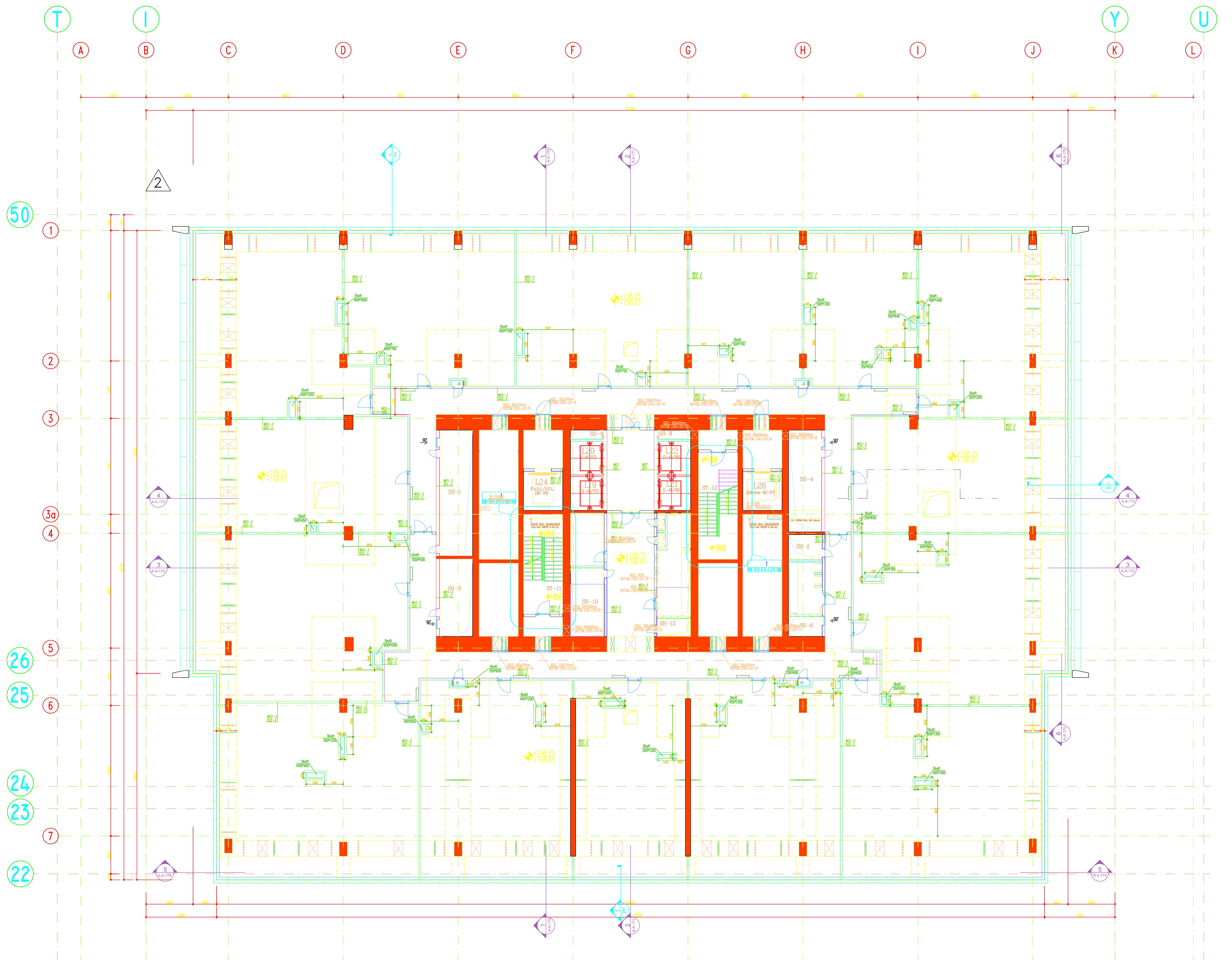
Допустимые отклонения в результате чистовой отделки вертикальных поверхностей в соответствии со СНиП 3.04.01-87 (табл. 9).

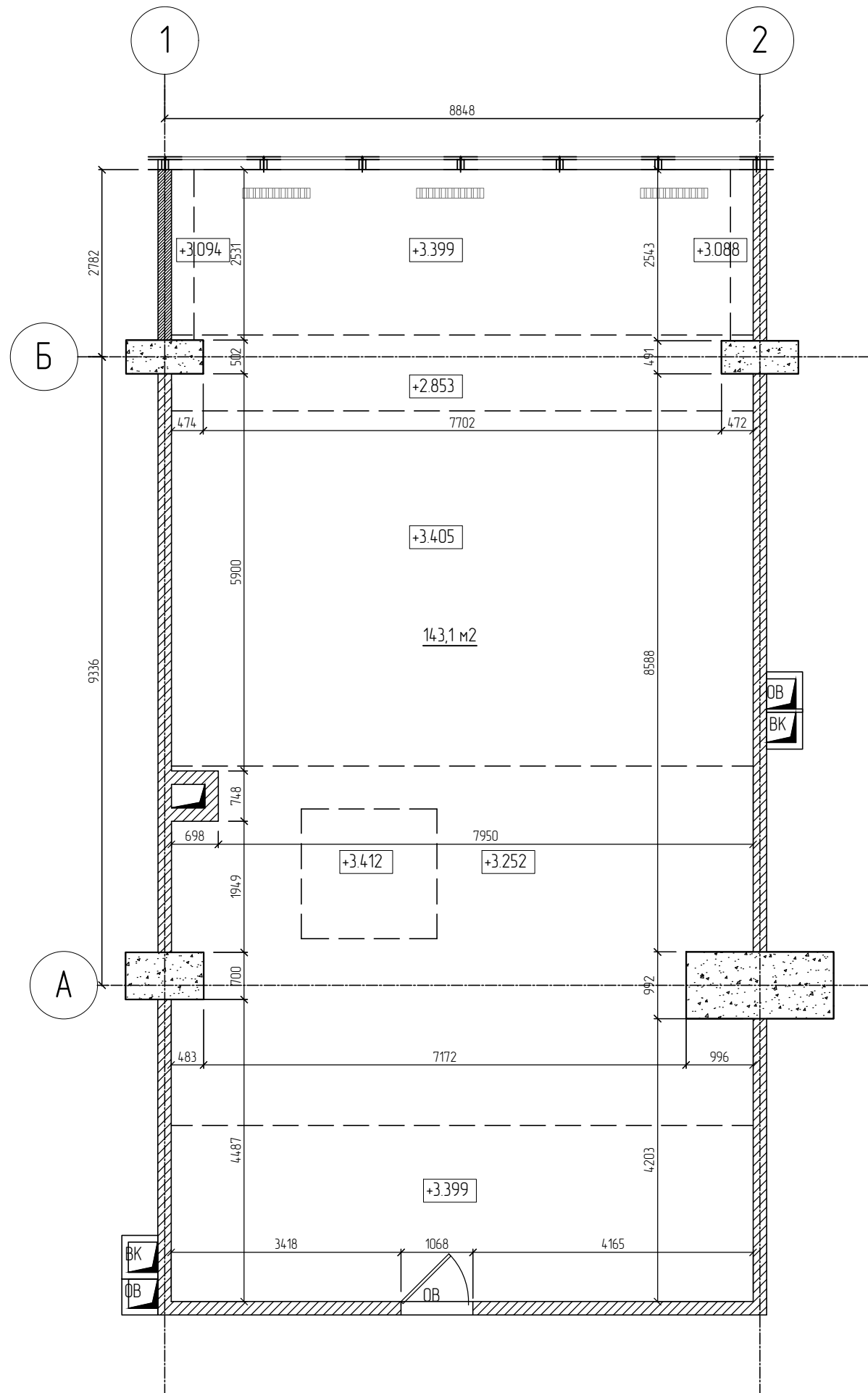
Отделка стен и перегородок помещений выполнена согласно плану отделки, спецификаций и в соответствии с установленными нормами и технологической документации на указанные в проекте виды работ.

Все краски только от известного и признанного производителя (Tikkurila/Marcshal). Подготовка поверхности и нанесение краски выполнено в строгом соответствии со спецификациями производителя.

Согласовано					
Изм. №	Подп. и дата	Взак. инд. №			

Руч. проекта	Кекнев Д.		15.06.17	Шифр 5202/2017 АР	АИ	Лист
ГАП	Долгова А.А.		15.06.17			6
Изм.	Кол.уч.	Лист	№ док			Подпись





Условные обозначения:

Обозначение на схеме	Наименование	Площадь, м²
	Существующие конструкции - монолит	
	Существующие конструкции - кирпич	
	Существующие конструкции - пеноблок	
	Отопительные приборы - радиаторы	

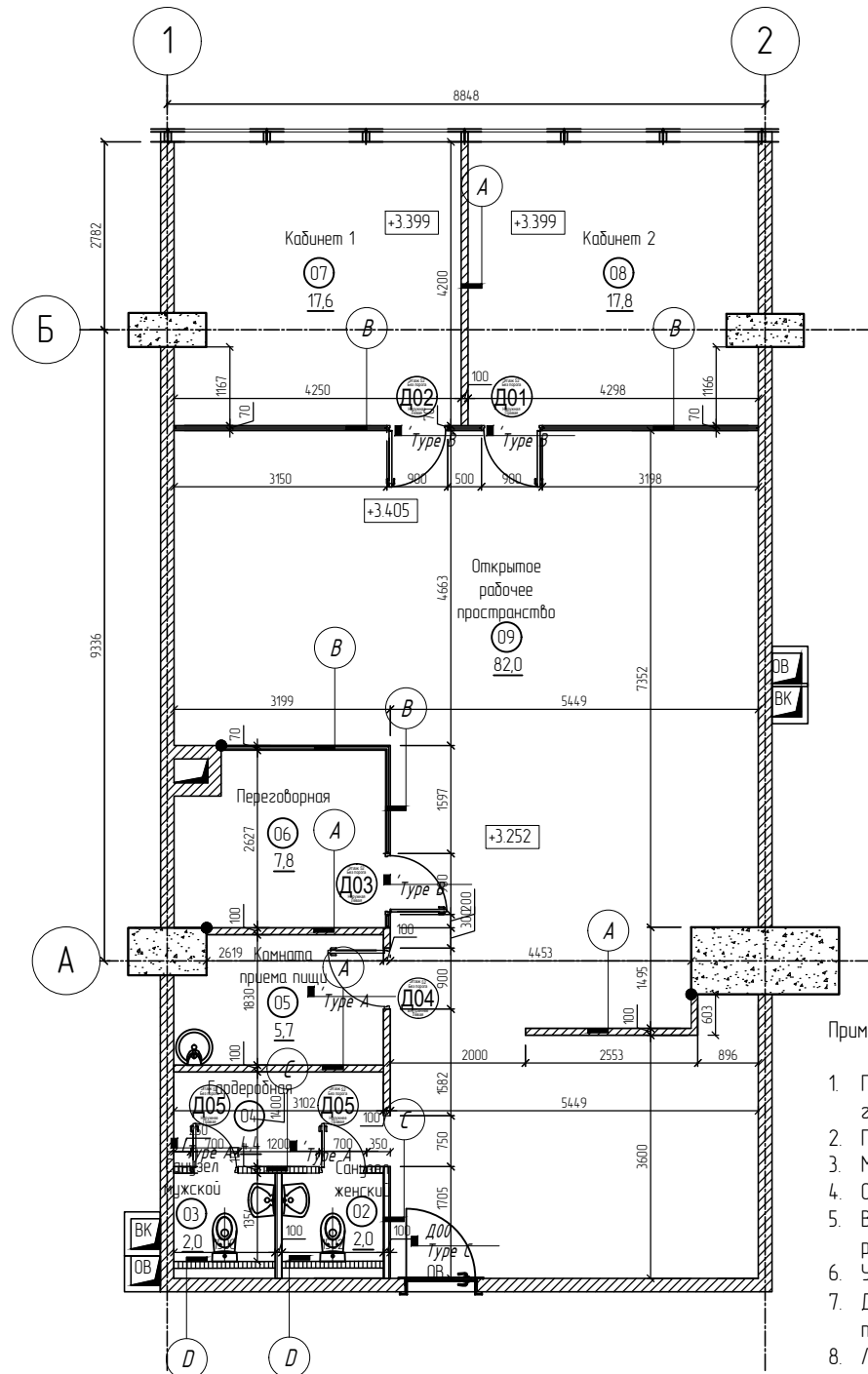
Примечания:

Размеры на чертеже показаны в миллиметрах.
 Средняя высота в помещениях - 3400 мм.
 Все высотные отметки даны от существующего пола (монолитное перекрытие).
 Высота от существующего пола до чистого пола (лифтовый холл) составляет 80 мм;
 Существует незначительная кривизна пола.
 Обмеры выполнены по существующим черновым материалам.
 Обмерочный план (в виде свободной планировки) взят в качестве основания для дальнейшего проектирования.
 Общая площадь - 14,31 м².
 Ответственность за изменения в проекте несет лицо, внесшего изменения.

Создано	
Проверено	
Исполнено	
Изд. №	
Имя файла	
Имя папки	

Шифр 5202/2017 AP						AI
Офис по адресу: г. Москва, Пресненская наб., д.6, стр. 2, 52 этаж, офис 5202						
Изм.	Кол. уч.	Лист	№ док.	Подпись	Дата	
Рук. проекта	Кекнев Д.				15.06.17	Архитектурное решение интерьеров
ГАП	Долгова А.А.				15.06.17	
ГИП	Кекнев Д.				15.06.17	
Архитектор	Долгова А.А.				15.06.17	Обмерочный план
						Студия
						Лист
						Листов
						Р
						7
						18
						ООО "Сити Констракшн"

Создано	
Визитный лист №	
План и дата	
Имя № пол.	



Примечания:

- ГКЛ перегородки выполнить с 20мм деталью компенсации. Деформационная закладная деталь вставлена между верхом гипсокартонной плиты и бетонной нижней поверхностью балки.
- Перегородки возвести от плиты перекрытия до плиты перекрытия.
- Монтаж стеклянных перегородок выполнить по технологии производителя.
- Отделку имеющихся стен выполнить штукатуркой по сетке под высококачественную покраску.
- В случае, если стена имела незначительное отклонение от вертикали, выполнить зашивку стены С626 ГКЛ, альбом рабочих чертежей Кнауф серия 10319 - 2.07.
- Усиление перегородок выполнить из 1 листа 12 мм фанеры, в местах где это необходимо.
- Для защиты наружных углов от механических воздействий, применить защитный перфорированный профиль ПУ31/31 по ТУ 1121-004-04.001508-2003
- Листы Кнауф установить в шахматном порядке согласно письменным инструкциям производителя. Установить защитные оцинкованные уголки на всех кромках. Нарезку гипсокартона производить аккуратно, не допуская повреждений основы и лицевой поверхности гипсокартона. Подрезку снести к минимуму. Акустические герметизирующие прокладки установить в основании и на нижней поверхности бетонной плиты. Все сквозные отверстия в перегородках соответствующим образом загерметизировать.
- Все размеры даны без учета выравнивания стен и без штукатурки.
- Все металлические предметы покрываются антикоррозийным материалом.
- Ответственность за изменения в проекте несет лицо, внесшего изменения.

СПЕЦИФИКАЦИЯ ТИПОВ ПЕРЕГОРОДОК

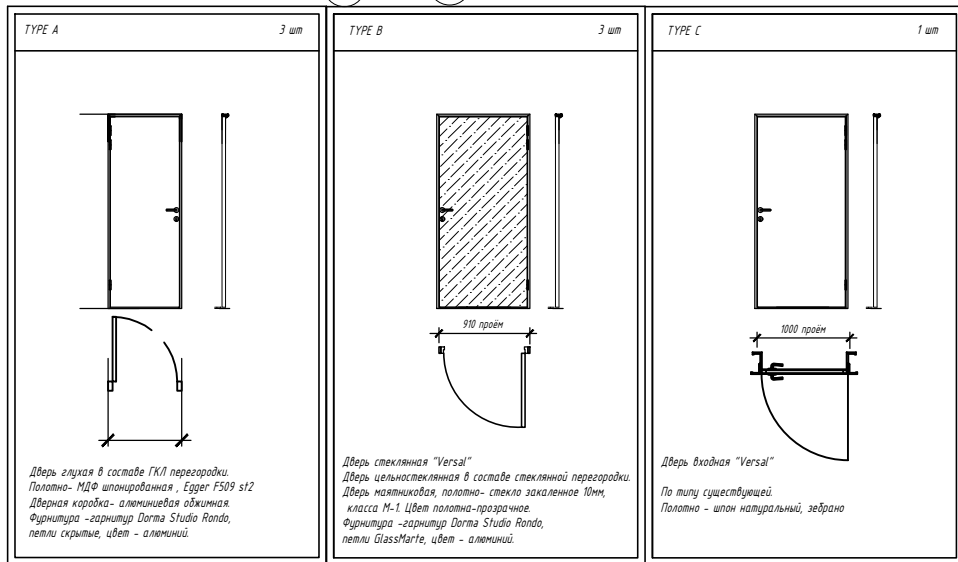
МАРКИРОВКА НА ЧЕРТЕЖЕ	ПРОИЗВОДИТЕЛЬ	ОПИСАНИЕ
— (A)	Кнауф	С 112 ГКЛ, альбом рабочих чертежей Кнауф серия 1.031.9 - 2.07 Одинарный металлический каркас (75мм профиль) обшитый двумя слоями гипсокартонных листов 12,5 мм с обеих сторон. Изоляция-минеральная вата 50мм.
— (A*)	Кнауф	С 112 ГКЛО, альбом рабочих чертежей Кнауф серия 1.031.9 - 2.07 Одинарный металлический каркас (75мм профиль) обшитый двумя слоями гипсокартонных листов 12,5 мм с обеих сторон. Изоляция-минеральная вата 50мм.
— (B)	"Versal"	Стеклопанельная перегородка, крепление потолочное, нижний фиксатор, материал одинарное стекло 10 мм закаленное прозрачное. Цвет анодированный алюминий. Предусмотреть матирование данного типа перегородки.
— (C)	Кнауф	С 112 ГКЛВ, альбом рабочих чертежей Кнауф серия 1.031.9 - 2.07 Одинарный металлический каркас (75мм профиль) обшитый двумя слоями гипсокартонных листов 12,5 мм с обеих сторон. Изоляция-минеральная вата 50мм.
— (C*)	Кнауф	С 112 ГКЛВО, альбом рабочих чертежей Кнауф серия 1.031.9 - 2.07 Одинарный металлический каркас (75мм профиль) обшитый двумя слоями влагостойких гипсокартонных листов 12,5 мм с одной стороны. Изоляция-минеральная вата 50мм.
— (D)	Кнауф	С 626 ГКЛВ, альбом рабочих чертежей Кнауф серия 1.031.9 - 2.07 Одинарный металлический каркас (27/50/75мм профиль) обшитый двумя слоями влагостойких гипсокартонных листов 12,5 мм с одной стороны. Изоляция-минеральная вата 50мм.

Условные обозначения:

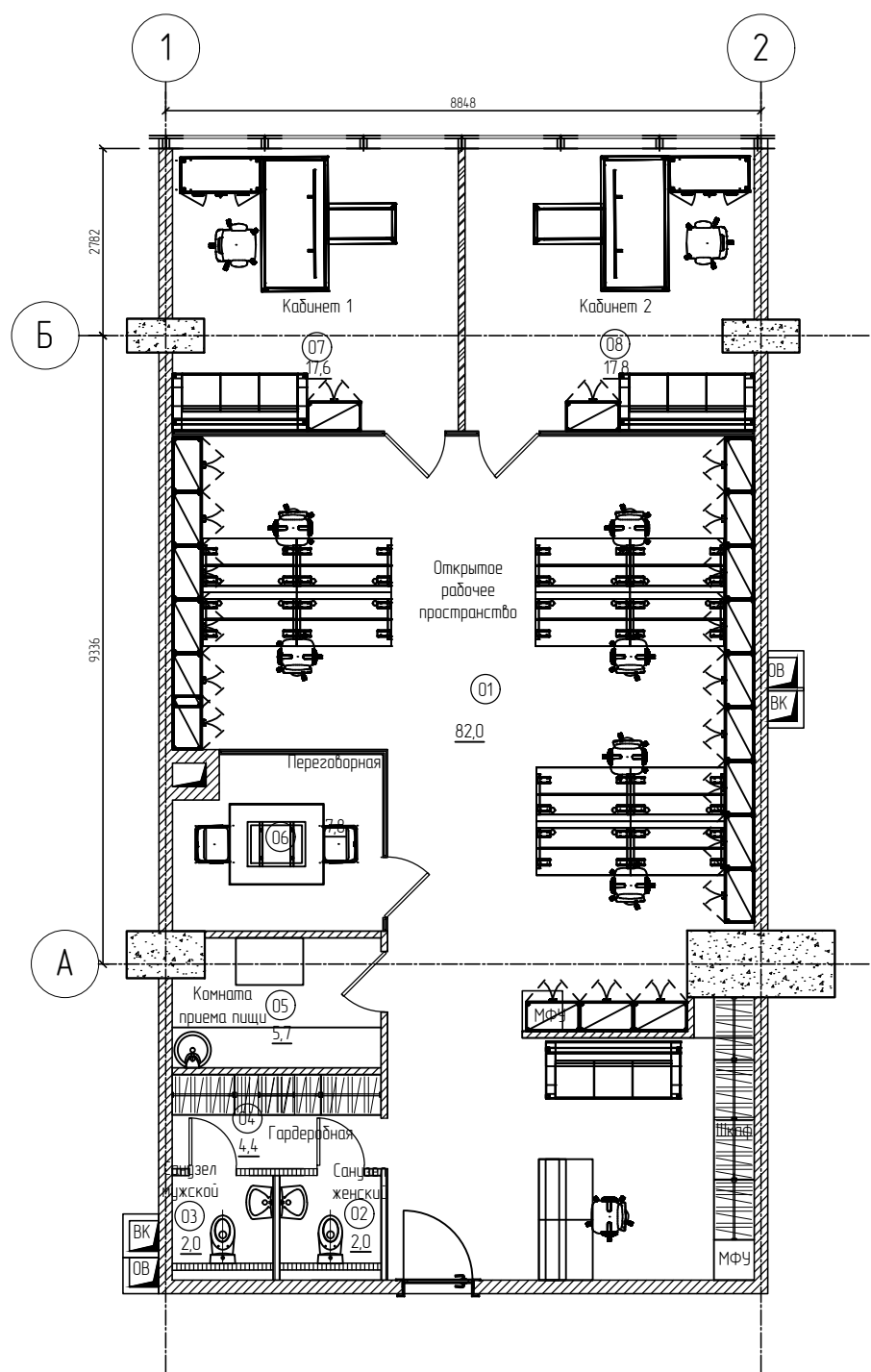
Обозначение на схеме	Наименование	Площадь, м²
	Существующие конструкции - монолит	
	Существующие конструкции - пенофлок	
	Отопительные приборы - радиаторы	
	Вновь возведенные перегородки - ГКЛ	
	Вновь возведенные перегородки - ГКЛВ	
	Вновь возведенные перегородки - ГКЛО	
	Вновь возведенные перегородки - стеклянные	
•	Точка привязки	
(12)	Маркировка помещений	
+3.390	Высота потолка	
D1	Маркировка дверей (нумерация)	
(A)	Маркировка перегородок (тип)	
— Type A	Маркировка дверей (тип)	

Экспликация помещений

Номер помещения	Наименование	Площадь, м²
1	Открытое рабочее пространство	82,0
2	Туалет женский	2,0
3	Туалет мужской	2,0
4	Гардеробная	4,4
5	Комната приема пищи	5,7
6	Переговорная	7,8
7	Кабинет 1	17,6
8	Кабинет 2	17,8
	Общая площадь	139,3



Изм.						Шифр 5202/2017 AP			AI		
Рцк. проекта						Офис по адресу: г. Москва, Пресненская наб., д.6, стр. 2, 52 этаж, офис 5202					
Коп. уч.	Лист	№ док.	Подпись	Дата	Архитектурное решение интерьеров			Стадия	Лист	Листов	
ГАП	Кекнеб Д.			15.06.17	Р	8	18				
ГИП	Долгова А.А.			15.06.17							
Архитектор	Долгова А.А.			15.06.17							
План монтажа и заполнения дверных проемов								ООО "Сити Констракшн"			



Экспликация помещений

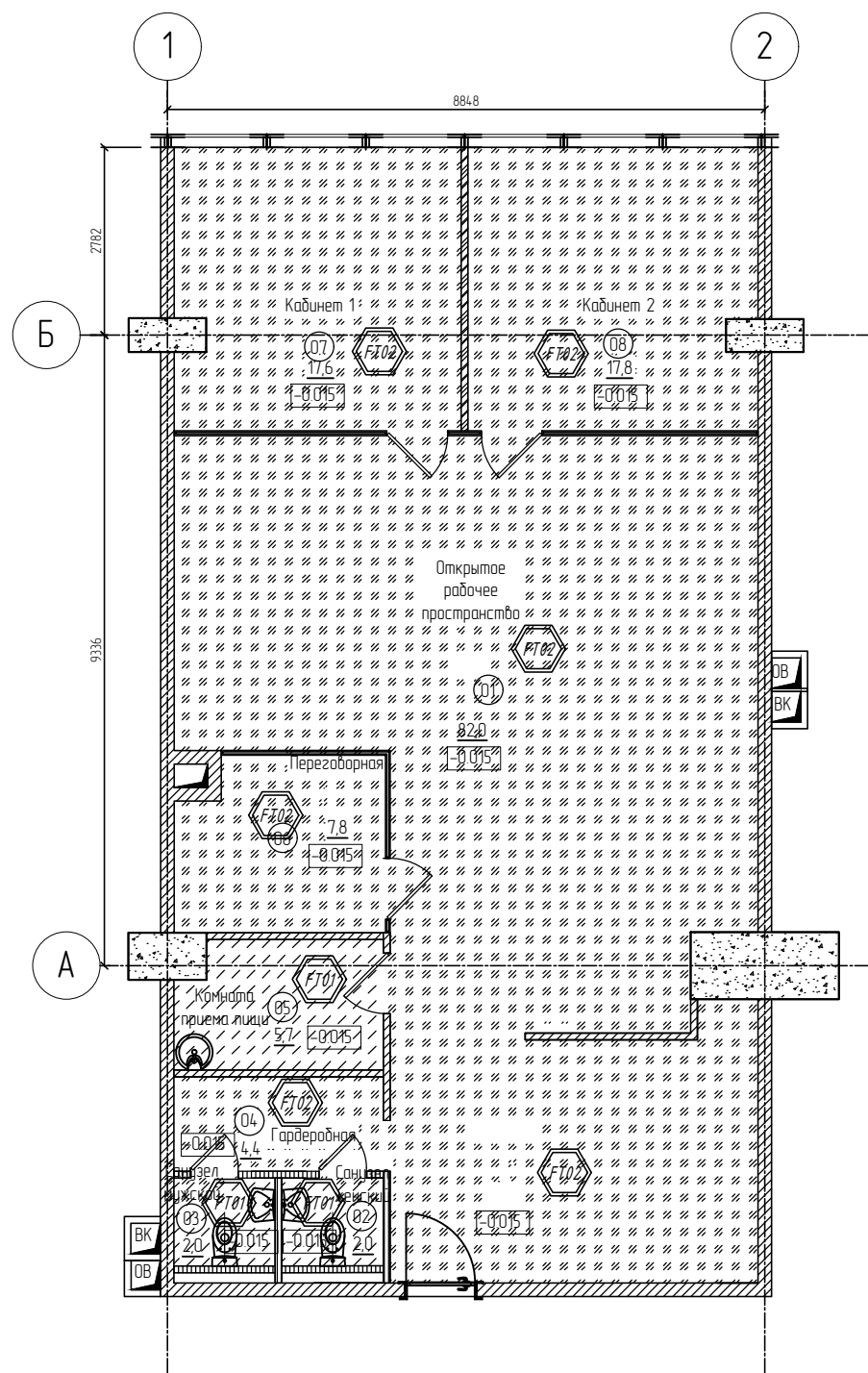
Номер помещения	Наименование	Площадь, м²
1	Открытое рабочее пространство	82,0
2	Туалет женский	2,0
3	Туалет мужской	2,0
4	Гардеробная	4,4
5	Комната приема пищи	5,7
6	Переговорная	7,8
7	Кабинет 1	17,6
8	Кабинет 2	17,8
	Общая площадь	139,3

Условные обозначения:

Обозначение на схеме	Наименование	Площадь, м²
	Существующие конструкции - монолит	
	Существующие конструкции - пеноблок	
	Отопительные приборы - радиаторы	
	Вновь возведенные перегородки - ГК/Л	
	Вновь возведенные перегородки - ГК/ЛВ	
	Вновь возведенные перегородки - ГК/ЛО	
	Вновь возведенные перегородки - стеклянные	
12	Маркировка помещений	

№ документа	№ документа	№ документа	№ документа	№ документа	№ документа
№ документа	№ документа	№ документа	№ документа	№ документа	№ документа
№ документа	№ документа	№ документа	№ документа	№ документа	№ документа
№ документа	№ документа	№ документа	№ документа	№ документа	№ документа
№ документа	№ документа	№ документа	№ документа	№ документа	№ документа
№ документа	№ документа	№ документа	№ документа	№ документа	№ документа

Шифр 5202/2017 AP						AI		
Офис по адресу: г. Москва, Пресненская наб., д.6, стр. 2, 52 этаж, офис 5202								
Изм.	Кол. уч.	Лист	№ док.	Подпись	Дата			
Рцк. проекта		Кекнев Д.			15.06.17	Архитектурное решение интерьеров		
ГАП		Долгова А.А.			15.06.17			
ГИП		Кекнев Д.			15.06.17			
Архитектор		Долгова А.А.			15.06.17	План компоновки мебели		
						Стадия	Лист	Листов
						P	9	18
						ООО "Сити Констракшн"		



Условные обозначения устройства пола:

Обозначение на схеме	Наименование	Площадь, м ²
	Цементно-песчаная стяжка с обмазочной гидроизоляцией, заведенной на вертикальные участки на высоту не менее чем на 200 мм	
	Цементно-песчаная стяжка с армирующей сеткой с ячейкой 10x10	
	Высота устройства пола	
	Маркировка помещений	

Условные обозначения:

Обозначение на схеме	Наименование	Площадь, м ²
	Существующие конструкции - монолит	
	Существующие конструкции - пеноблок	
	Отопительные приборы - радиаторы	
	Вновь возведенные перегородки - ГКЛ	
	Вновь возведенные перегородки - ГКЛ/В	
	Вновь возведенные перегородки - ГКЛ/О	
	Вновь возведенные перегородки - стеклянные	
	Маркировка помещений	

Экспликация помещений

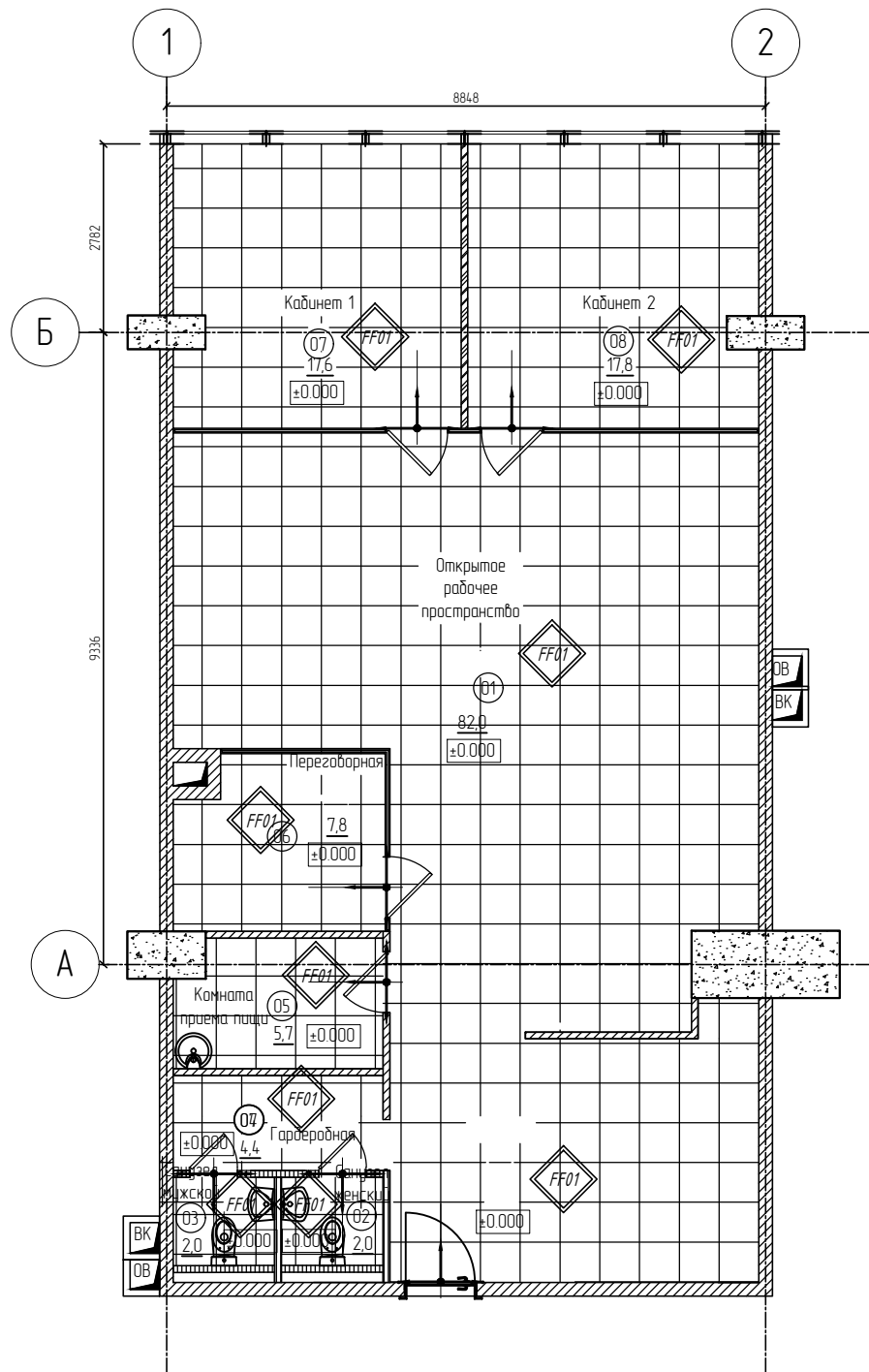
Номер помещения	Наименование	Площадь, м ²
1	Открытое рабочее пространство	82,0
2	Туалет женский	2,0
3	Туалет мужской	2,0
4	Гардеробная	4,4
5	Комната приема пищи	5,7
6	Переговорная	7,8
7	Кабинет 1	17,6
8	Кабинет 2	17,8
	Общая площадь	139,3

Примечания:

- Границы соприкосновения различных материалов проводить строго по дверному проему (полотну).

Создано	
Визировано	
Проверено	
Исполнено	

Шифр 5202/2017 АР						АИ
Офис по адресу: г. Москва, Пресненская наб., д.6, стр. 2, 52 этаж, офис 5202						
Изм.	Кол. уч.	Лист	№ джк	Подпись	Дата	
Рцк. проекта		Кекнеб Д.			15.06.17	Архитектурное решение интерьеров
ГАП		Долгова А.А.			15.06.17	
ГИП		Кекнеб Д.			15.06.17	
Архитектор		Долгова А.А.			15.06.17	План устройство пола
						Студия
						Лист
						Листов
						Р
						10
						18
						ООО "Сити Констракшн"



Условные обозначения
напольного покрытия:

Обозначение на схеме	Наименование	Площадь, м²
	Керамогранит Estima. RW 03 600x600 мм	
	Уровень пола	
	Направление раскладки	

Условные обозначения:

Обозначение на схеме	Наименование	Площадь, м²
	Существующие конструкции – монолит	
	Существующие конструкции – пеноблок	
	Отопительные приборы – радиаторы	
	Вновь возведенные перегородки – ГК/Л	
	Вновь возведенные перегородки – ГК/ЛВ	
	Вновь возведенные перегородки – ГК/ЛО	
	Вновь возведенные перегородки – стеклянные	
	Маркировка помещений	

Экспликация помещений

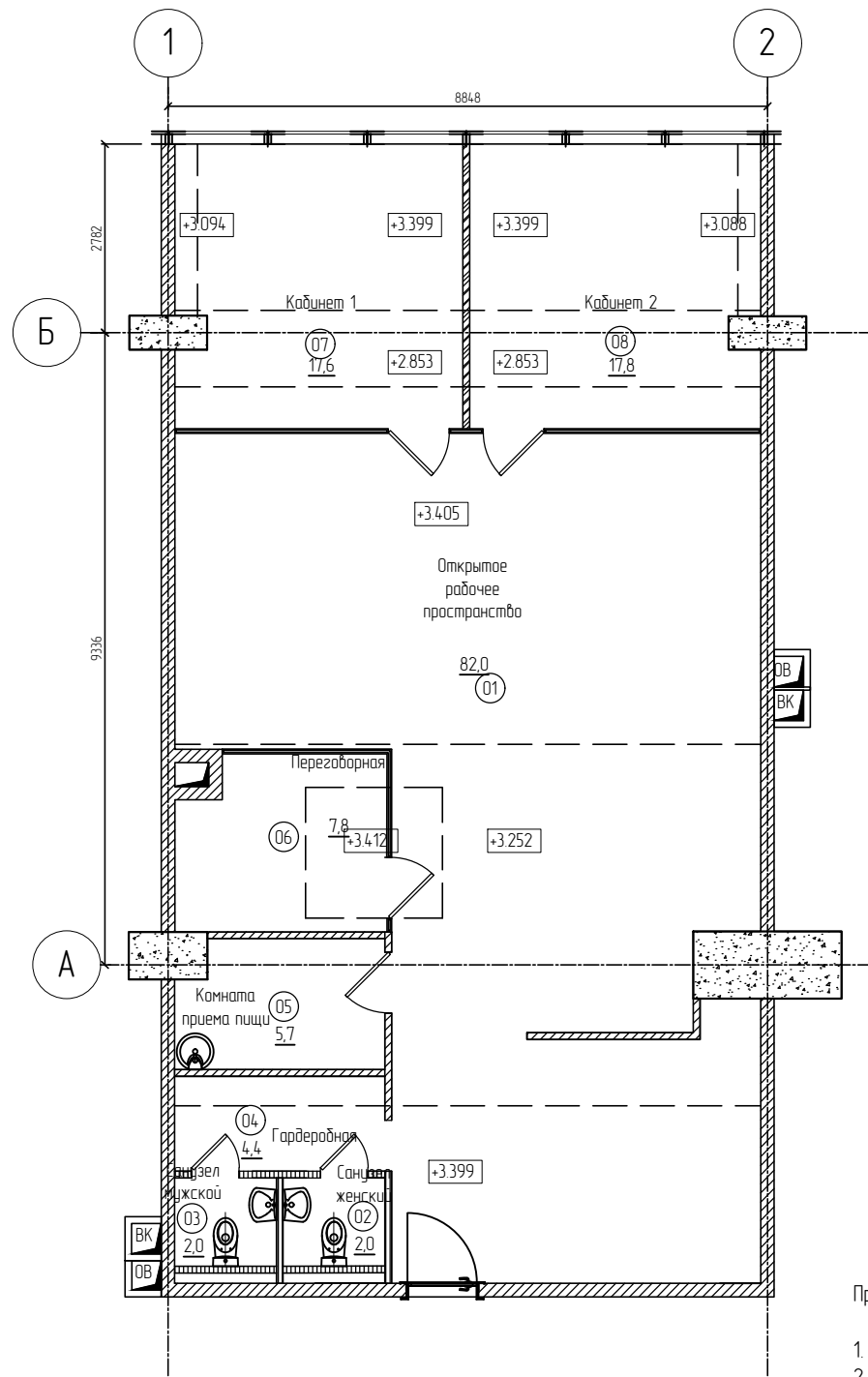
Номер помещения	Наименование	Площадь, м²
1	Открытое рабочее пространство	82,0
2	Туалет женский	2,0
3	Туалет мужской	2,0
4	Гардеробная	4,4
5	Комната приема пищи	5,7
6	Переговорная	7,8
7	Кабинет 1	17,6
8	Кабинет 2	17,8
	Общая площадь	139,3

Примечания:

1. Границы соприкосновения различных материалов проводить строго по дверному проему (полотну).
2. За отметку 0.000 принята отметка чистого пола офисного пространства.

Создано	
Взам. инв. №	
Подп. и дата	
Инв. № подл.	

Шифр 5202/2017 AP						AI
Офис по адресу: г. Москва, Пресненская наб., д.6, стр. 2, 52 этаж, офис 5202						
Изм.	Кол. уч.	Лист	№ док.	Подпись	Дата	
Рцк. проекта		Кекнеб Д.			15.06.17	Архитектурное решение интерьеров
ГАП		Долгова А.А.			15.06.17	
ГИП		Кекнеб Д.			15.06.17	
Архитектор		Долгова А.А.			15.06.17	План напольного покрытия
						Стадия
						Р
						Лист
						11
						Листов
						18



Условные обозначения типов потолков:

Обозначение на схеме	Наименование	Площадь, м²
	Открытый потолок окраска 2-мя слоями краской Marchal export 7 цвет Ral 7012	
+3.390	Уровень потолка	
---	Изменение конфигурации потолка	

Условные обозначения:

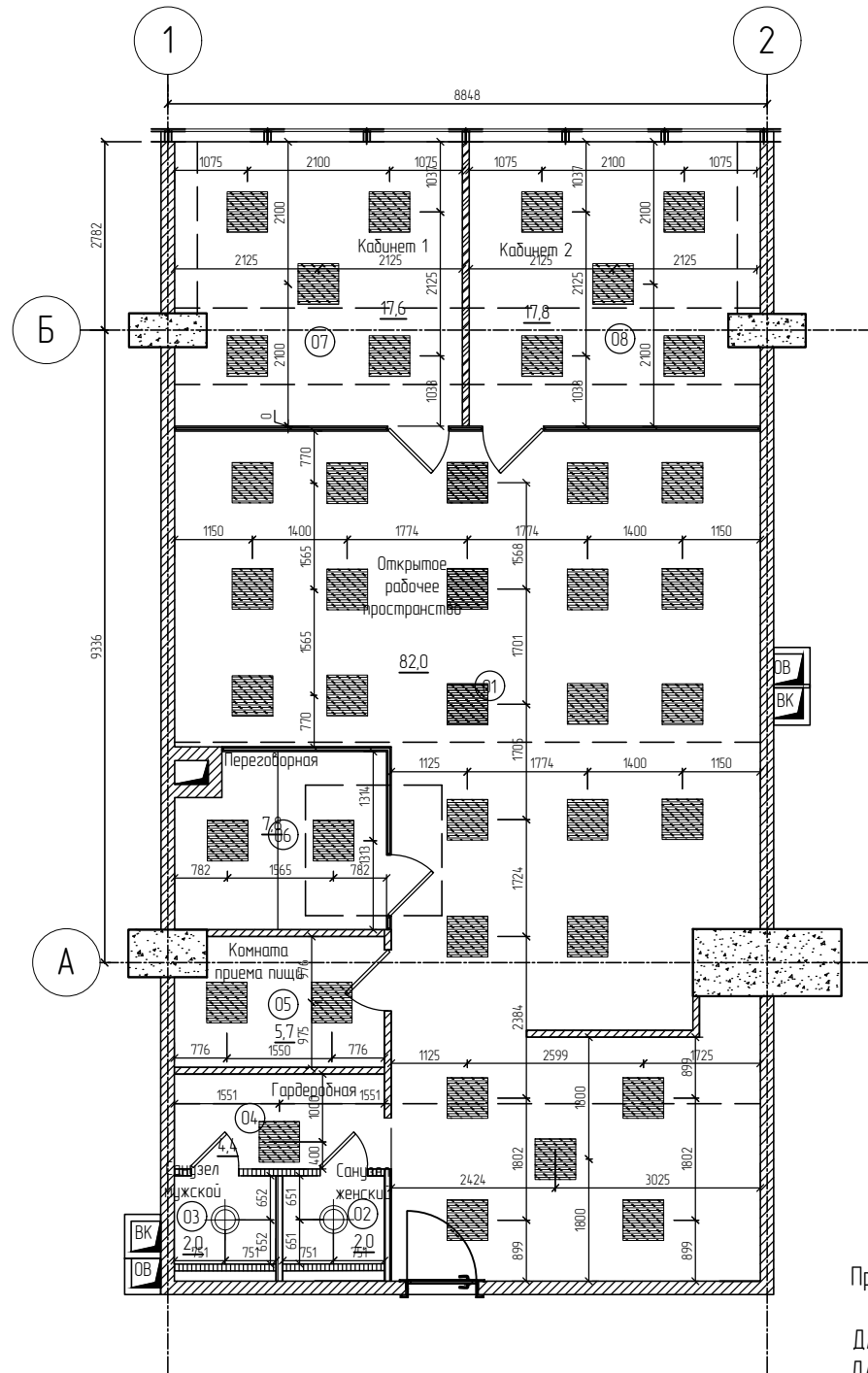
Обозначение на схеме	Наименование	Площадь, м²
	Существующие конструкции - монолит	
	Существующие конструкции - пеноблок	
	Отопительные приборы - радиаторы	
	Вновь возведенные перегородки - ГКЛ	
	Вновь возведенные перегородки - ГКЛ/В	
	Вновь возведенные перегородки - ГКЛ/О	
	Вновь возведенные перегородки - стеклянные	
12	Маркировка помещений	

Экспликация помещений

Номер помещения	Наименование	Площадь, м²
1	Открытое рабочее пространство	82,0
2	Туалет женский	2,0
3	Туалет мужской	2,0
4	Гардеробная	4,4
5	Комната приема пищи	5,7
6	Переговорная	7,8
7	Кабинет 1	17,6
8	Кабинет 2	17,8
	Общая площадь	139,3

Создано	
Взят, инв. №	
План, и дата	
Инв. № план.	

						Шифр 5202/2017 AP			AI		
						Офис по адресу: г. Москва, Пресненская наб., д.6, стр. 2, 52 этаж, офис 5202					
Изм.	Кол. уч.	Лист	№ док.	Подпись	Дата	Архитектурное решение интерьеров			Стадия	Лист	Листов
Рук. проекта				Кекнев Д.	15.06.17				P	12	18
ГАП				Долгова А.А.	15.06.17						
ГИП				Кекнев Д.	15.06.17						
Архитектор				Долгова А.А.	15.06.17	План потолка			ООО "Сити Констракшн"		



Условные обозначения типов светильников:

Обозначение на схеме	Наименование	Количество, шт
	Потолочный подвесной светодиодный светильник, 36 Вт, 600x600 мм	
	Потолочный подвесной светодиодный светильник, 24 Вт	
	Изменение конфигурации потолка	

Условные обозначения:

Обозначение на схеме	Наименование	Площадь, м ²
	Существующие конструкции - монолит	
	Существующие конструкции - пеноблок	
	Отопительные приборы - радиаторы	
	Вновь возведенные перегородки - ГКЛ	
	Вновь возведенные перегородки - ГКЛ/В	
	Вновь возведенные перегородки - ГКЛ/О	
	Вновь возведенные перегородки - стеклянные	
	Маркировка помещений	

Экспликация помещений

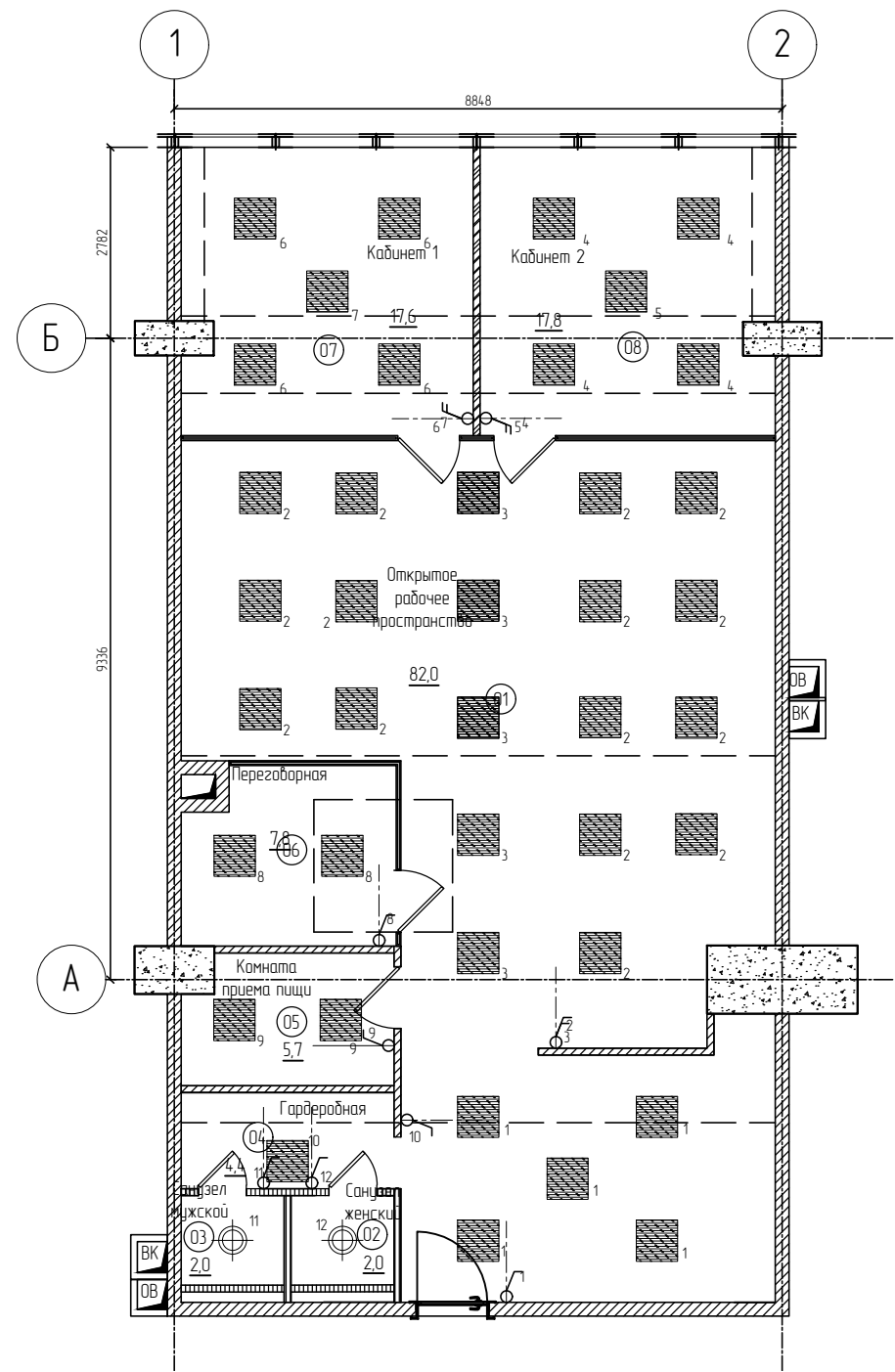
Номер помещения	Наименование	Площадь, м ²
1	Открытое рабочее пространство	82,0
2	Туалет женский	2,0
3	Туалет мужской	2,0
4	Гардеробная	4,4
5	Комната приема пищи	5,7
6	Переговорная	7,8
7	Кабинет 1	17,6
8	Кабинет 2	17,8
	Общая площадь	139,3

Примечания:

Для помещений влажной зоны: применить светильники с классом защиты IP 44;
 Для помещений сухой зоны: применить класс защиты IP 24.

Создано	
Взам. инв. №	
Подп. и дата	
Инв. № инв.	

Шифр 5202/2017 AP						АИ
Офис по адресу: г. Москва, Пресненская наб., д.6, стр. 2, 52 этаж, офис 5202						
Изм.	Кол. уч.	Лист	№ док.	Подпись	Дата	
Рцк. проекта		Кекнев Д.			15.06.17	Архитектурное решение интерьеров
ГАП		Долгова А.А.			15.06.17	
ГИП		Кекнев Д.			15.06.17	
Архитектор		Долгова А.А.			15.06.17	План компоновки освещения



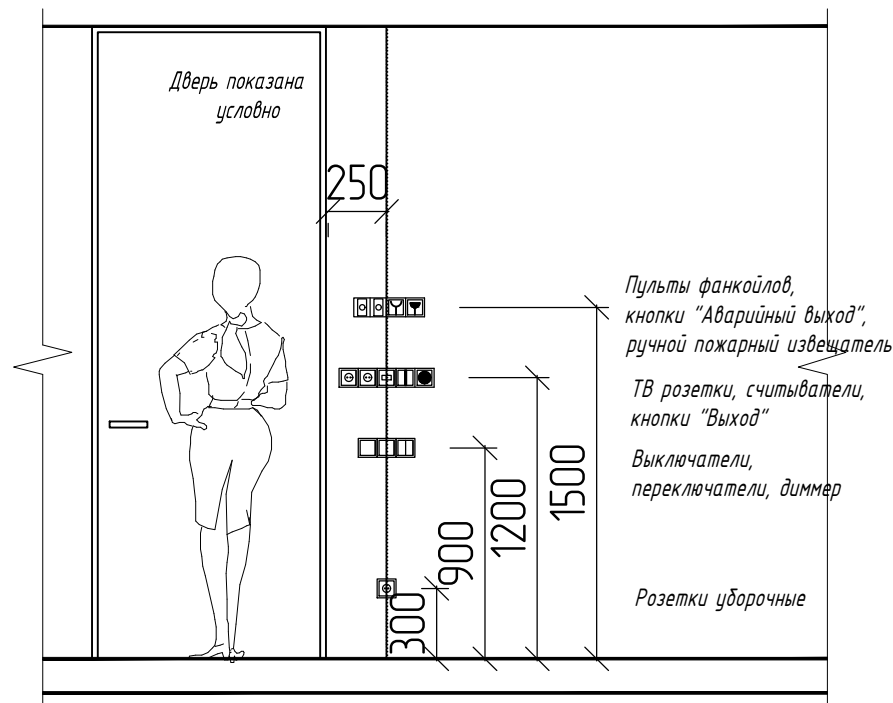
Условные обозначения типов светильников:

Обозначение на схеме	Наименование	Количество, шт
	Потолочный подвесной светодиодный светильник, 36 Вт, 600x600 мм	
	Потолочный подвесной светодиодный светильник, 24 Вт	
---	Изменение конфигурации потолка	
	Выключатель одноклавишный	
	Выключатель двухклавишный	

Условные обозначения:

Обозначение на схеме	Наименование	Площадь, м ²
	Существующие конструкции - монолит	
	Существующие конструкции - пеноблок	
	Отопительные приборы - радиаторы	
	Вновь возведенные перегородки - ГКЛ	
	Вновь возведенные перегородки - ГКЛ/В	
	Вновь возведенные перегородки - ГКЛ	
	Вновь возведенные перегородки - стеклянные	
12	Маркировка помещений	

Схема привязки розеток, выключателей, пультов управления фанкойлами



Экспликация помещений

Номер помещения	Наименование	Площадь, м ²
1	Открытое рабочее пространство	82,0
2	Туалет женский	2,0
3	Туалет мужской	2,0
4	Гардеробная	4,4
5	Комната приема пищи	5,7
6	Переговорная	7,8
7	Кабинет 1	17,6
8	Кабинет 2	17,8
	Общая площадь	139,3

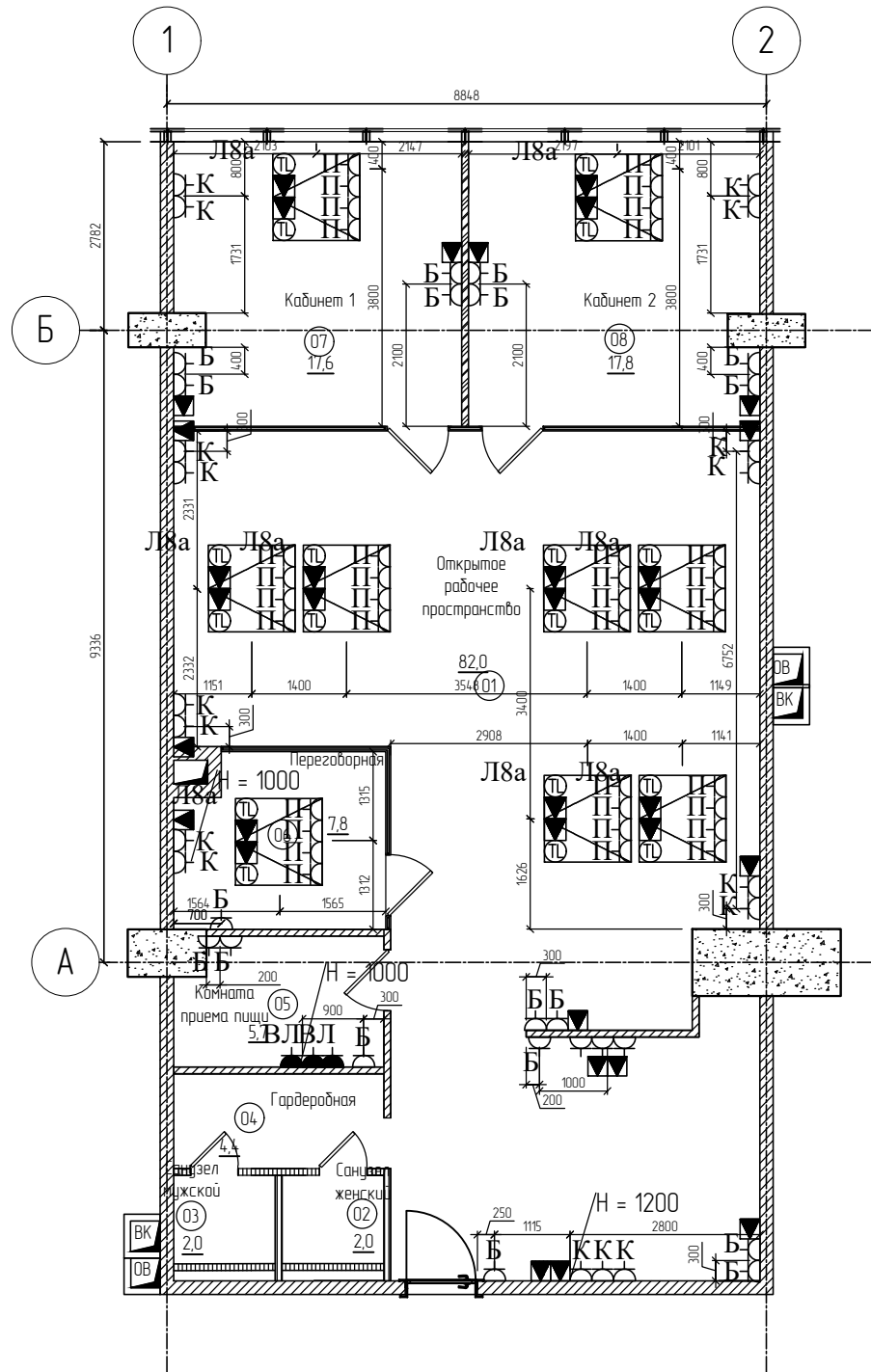
Примечания:

- Для помещений влажной зоны: применить светильники с классом защиты IP 44;
- Для помещений сухой зоны: применить класс защиты IP 24.
- Все выключатели, кроме отмеченных отдельно, устанавливаются на высоте 950 мм от чистого пола помещений до оси выключателя, на расстоянии 200-250 мм от угла и дверных проемов до центра выключателя и строго горизонтально.
- Допускается вертикальная установка выключателей в случае, когда размер выключателей больше ширины простенка.
- Все требования безопасности по установке - согласно проектной документации и ПУЭ.

Изм.	Кол. уч.	Лист	№ док.	Подпись	Дата
Р/к. проекта				Кекнеб Д.	15.06.17
ГАП				Долгова А.А.	15.06.17
ГИП				Кекнеб Д.	15.06.17
Архитектор				Долгова А.А.	15.06.17

Шифр 5202/2017 AP			АИ		
Офис по адресу: г. Москва, Пресненская наб., д.6, стр. 2, 52 этаж, офис 5202					
Архитектурное решение интерьеров			Стадия	Лист	Листов
			P	14	18
План компоновки освещения с привязкой выключателей			ООО "Сити Констракшн"		

Создано	
Взят инв. №	
Полн. и дата	
Инд. № подл.	



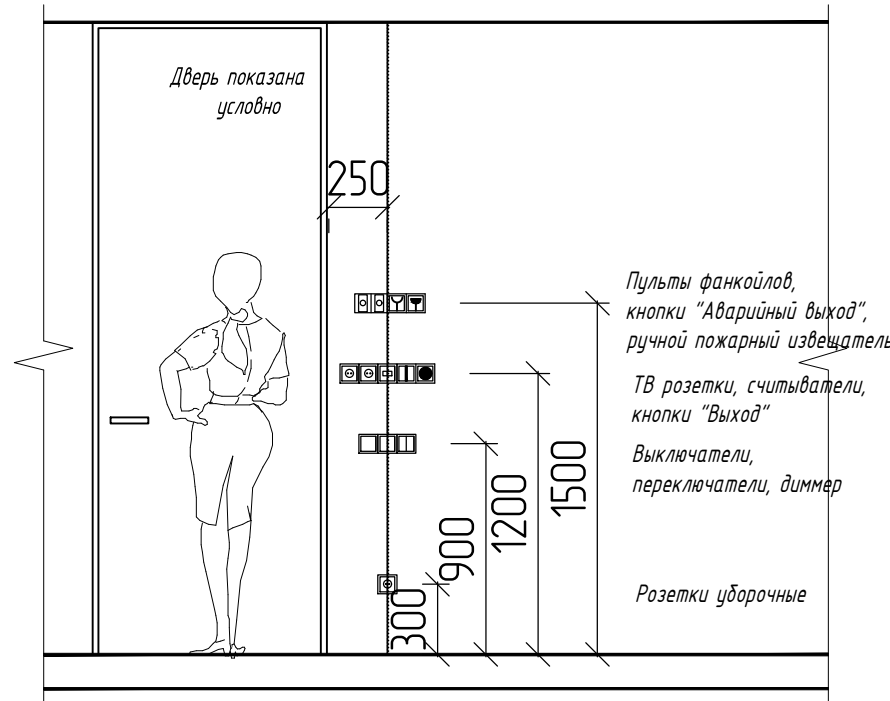
Экспликация помещений

Номер помещения	Наименование	Площадь, м ²
1	Открытое рабочее пространство	82,0
2	Туалет женский	2,0
3	Туалет мужской	2,0
4	Гардеробная	4,4
5	Комната приема пищи	5,7
6	Переговорная	7,8
7	Кабинет 1	17,6
8	Кабинет 2	17,8
	Общая площадь	139,3

Условные обозначения:

Обозначение на схеме	Наименование	Количество, шт.
БЗ	Розетка бытовая, штепсельная розетка с автоматическим закрыванием гнезда	
ВЛ	Розетка для помещений с повышенной влажностью h=1100мм	
⊙⊗	Розетка телевизионная (эфирное)	
■	Розетка для подключения к Интернет (RJ45)	
Ⓜ	Розетка телефонная (RJ45)	
К20	Сервисная стойка для розеток: 12 силовых розеток, 4 розетки RJ11 (телефонная сеть), 4 розетки RJ45 (сеть Интернет)	
К15	Сервисная стойка для розеток: 9 силовых розеток, 3 розетки RJ11 (телефонная сеть), 3 розетки RJ45 (сеть Интернет)	
К8	Сервисная стойка для розеток: 4 силовых розеток, 2 розетки RJ11 (телефонная сеть), 2 розетки RJ45 (сеть Интернет)	
Л8а.б	Люк в пол под ковролин для розеточной группы IP66: а) 4 сил. розеток, 2 розетки RJ45 (телеф. сеть), 2 розетки RJ45 (сеть Интернет); б) 8 силовых розеток	
Л110а.б	Люк в пол под ковролин для розеточной группы IP66: а) 6 сил. розеток, 2 розетки RJ45 (телеф. сеть), 2 розетки RJ45 (сеть Интернет); б) 8 сил. розеток 2 розетки RJ45 (телеф. сеть), 2 розетки RJ45 (сеть Интернет)	
~	Выпуск кабеля для электроприборов	
■	Электрощит	
Ⓜ	Маркировка помещений	

Схема привязки розеток, выключателей, пультов управления фанкойлами

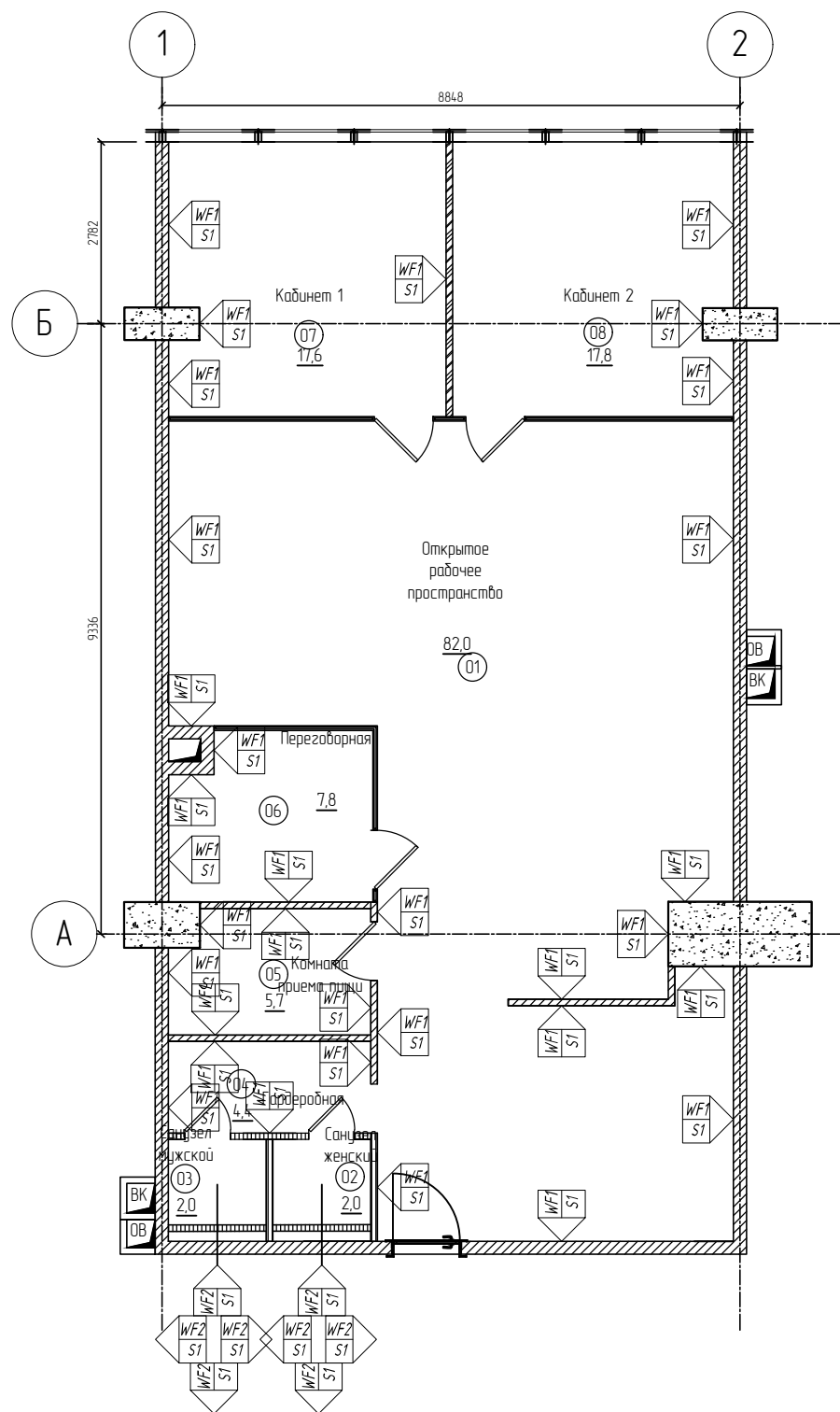


Примечания:

1. За 0.000 принята отметка чистого пола
2. Высота розеток 200-300 мм от уровня чистого пола, кроме влагостойких, потребительских (напольные лючки) и розеточных групп отмеченных отдельно.
3. Размеры поставлены до центра группы розеток.
4. Розеточные группы (отмеченные "П"), установленные в полу, должны иметь степень защиты не менее IP 66.
5. Все розетки с заземлением.
6. Все металлические части сантехнического оборудования должны быть заземлены.
7. В связи с невозможностью штрабления в монолите, необходимо оштукатурить колоны для достижения нужной толщины и прокладки в ней скрытой проводки.
8. Все требования безопасности по установке - согласно проектной документации и ПУЭ.

Согласовано	
Визирь: _____	№ _____
Подп. и дата	
Имя, № подл.	

Шифр 5202/2017 AP						АИ			
Офис по адресу: г. Москва, Пресненская наб., д.6, стр. 2, 52 этаж, офис 5202									
Изм.	Кол.уч.	Лист	№ док.	Подпись	Дата	Архитектурное решение интерьеров	Стадия	Лист	Листов
Рцк. проекта		Кежнев Д.			15.06.17		Р	15	18
ГАП		Долгова А.А.			15.06.17				
ГИП		Кежнев Д.			15.06.17				
Архитектор		Долгова А.А.			15.06.17	План компоновки электроизделий	000 "Сити Констракшн"		



Покрyтия стен:

WF1 - Окраска стен, цвет Tikkurila цвет RAL 9010

WF2 - Плитка керамическая KERAMA MARAZZI Вейджуд белый грань, 15x40, арт 15037

Плнтусы:

S1 - плнтус Arbiton. 70 мм

Условные обозначения:

Обозначение на схеме	Наименование	Площадь, м²
	Существующие конструкции - монолит	
	Существующие конструкции - пеноблок	
	Отопительные приборы - радиаторы	
	Вновь возведенные перегородки - ГКЛ	
	Вновь возведенные перегородки - ГКЛ/ЛВ	
	Вновь возведенные перегородки - ГКЛ/ЛО	
	Вновь возведенные перегородки - стеклянные	
12	Маркировка помещений	

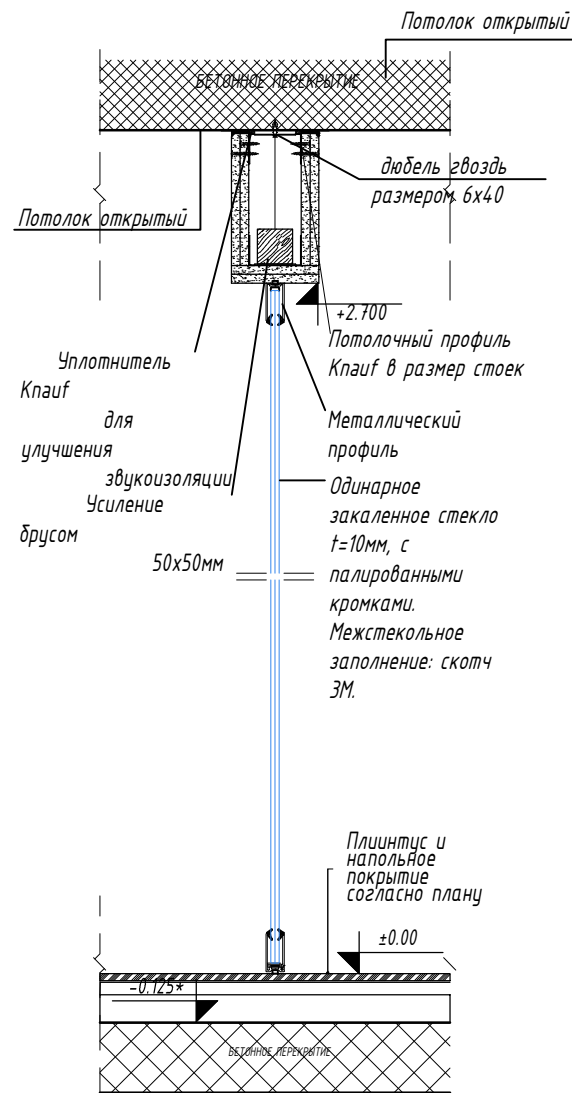
Экспликация помещений

Номер помещения	Наименование	Площадь, м²
1	Открытое рабочее пространство	82,0
2	Туалет женский	2,0
3	Туалет мужской	2,0
4	Гардеробная	4,4
5	Комната приема пищи	5,7
6	Переговорная	7,8
7	Кабинет 1	17,6
8	Кабинет 2	17,8
	Общая площадь	139,3

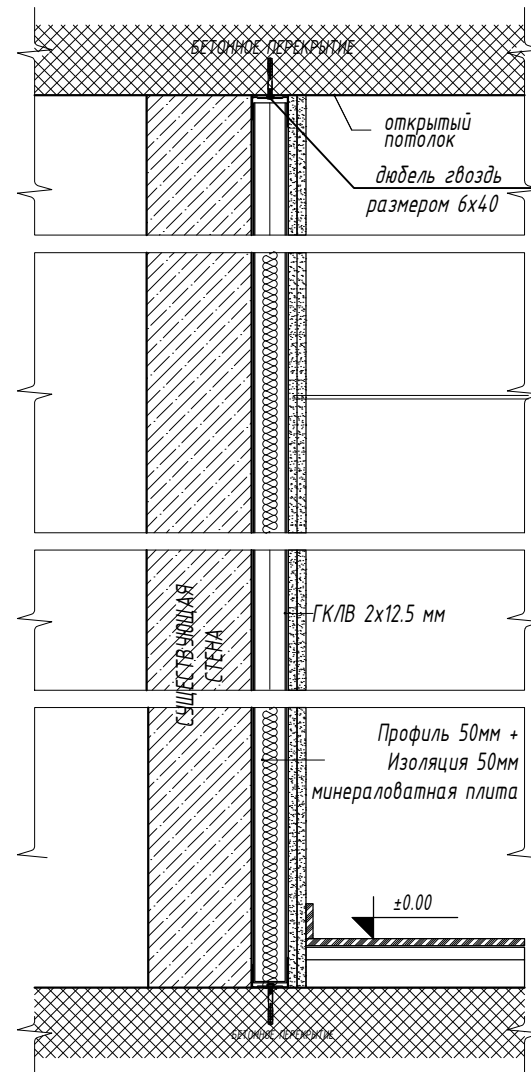
Создано	
Проверено	
Исполнено	
Дата	

Шифр 5202/2017 AP						AI
Офис по адресу: г. Москва, Пресненская наб., д.6, стр. 2, 52 этаж, офис 5202						
Изм.	Кол. уч.	Лист	№ док.	Подпись	Дата	
Рук. проекта		Кекнеб Д.			15.06.17	Архитектурное решение интерьеров
ГАП		Долгова А.А.			15.06.17	
ГИП		Кекнеб Д.			15.06.17	
Архитектор		Долгова А.А.			15.06.17	План отделки
						000 "Сити Констракшн"

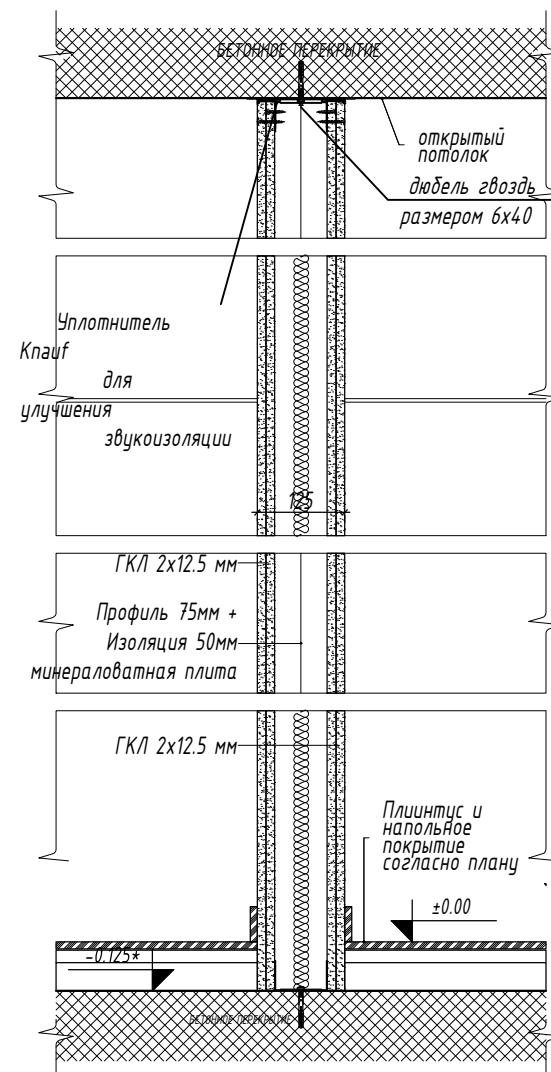
Узел 2 Примыкание стеклянной перегородки к перекрытию.



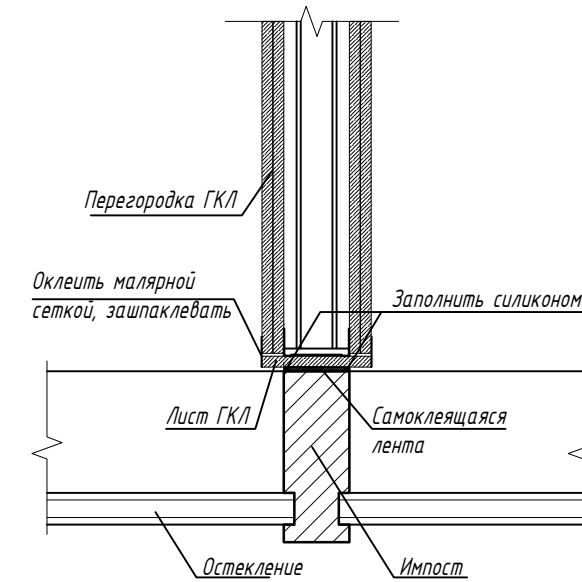
Узел 4 Обшивка существующих стен



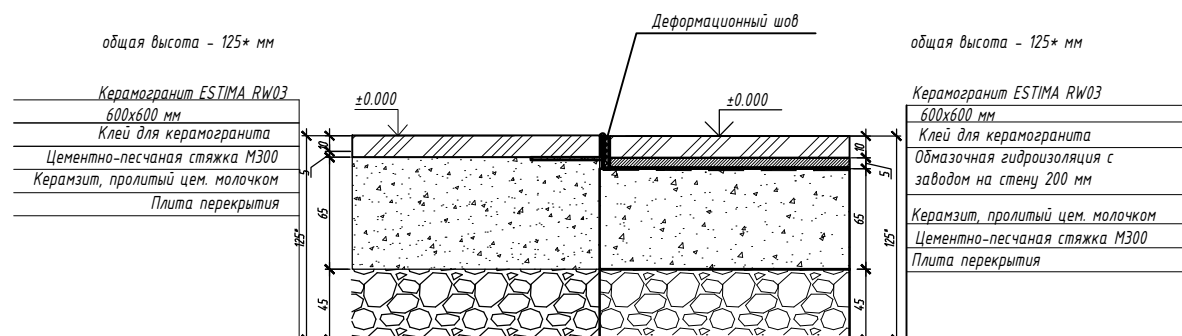
Узел 3 Примыкание ГКЛ перегородки к перекрытию.



Узел 1 Примыкания ГКЛ перегородки к витражу



Узел примыкания керамогранита в сан.узле к керамограниту в опен-спейсе М 1:4



Изм.						Шифр 5202/2017 AP			AI		
Кол. уч.						Офис по адресу: г. Москва, Пресненская наб., д.6, стр. 2, 52 этаж, офис 5202					
Лист						Архитектурное решение интерьеров			Стадия	Лист	Листов
№ док.						Р			17 18		
Подпись						Узлы, детали			ООО "Сити Констракшн"		
Дата						15.06.17					
Рук. проекта						Кекнеб Д.					
Г.АП						Долгова А.А.					
ГИП						Кекнеб Д.					
Архитектор						Долгова А.А.					

Создано	
Изм.	
№	
Дата	

Ведомость отделки помещений															
п.п №	Наименование	Площадь помещения, м2	Напольные покрытия			Потолки			Стены			Плинтус			
			Покрытие	Маркировка	Площадь, м2	Покрытие	Маркировка	Площадь, м2	ГКЛ/лоджики над перегородкой, площадь, м2	Покрытие	Маркировка	Площадь, м2	Тип	Маркировка	Длина, м.п.
1	Открытое рабочее пространство	82,0	Керамогранит Estima RW03, 600x600	FF01	82,0	Открытый потолок, окраска 2-мя слоями краской Marcshal export 7 цвет Ral 7012	CT01	82,0	5,176	Окраска стен, Tikkurila, цвет Ral 9010	WF01	117,5	Плинтус Arbiton, 70 мм	S01	35,8
2	Туалет женский	2,0	Керамогранит Estima RW03, 600x600	FF01	2,0	Открытый потолок, окраска 2-мя слоями краской Marcshal export 7 цвет Ral 7012	CT01	2,0		Плитка керамическая Kerama Marazzi, Веджвуд белый зрань, 150x400 мм, арт 15037	WF02	17,4	Плинтус Arbiton, 70 мм	S01	5,6
3	Туалет мужской	2,0	Керамогранит Estima RW03, 600x600	FF01	2,0	Открытый потолок, окраска 2-мя слоями краской Marcshal export 7 цвет Ral 7012	CT01	2,0		Плитка керамическая Kerama Marazzi, Веджвуд белый зрань, 150x400 мм, арт 15037	WF02	17,4	Плинтус Arbiton, 70 мм	S01	5,6
4	Гардеробная	4,4	Керамогранит Estima RW03, 600x600	FF01	4,4	Открытый потолок, окраска 2-мя слоями краской Marcshal export 7 цвет Ral 7012	CT01	4,4		Окраска стен, Tikkurila, цвет Ral 9010	WF01	24,7	Плинтус Arbiton, 70 мм	S01	8,2
5	Комната приема пищи	5,7	Керамогранит Estima RW03, 600x600	FF01	5,7	Открытый потолок, окраска 2-мя слоями краской Marcshal export 7 цвет Ral 7012	CT01	5,7		Окраска стен, Tikkurila, цвет Ral 9010	WF01	34,2	Плинтус Arbiton, 70 мм	S01	10,1
6	Переговорная	7,8	Керамогранит Estima RW03, 600x600	FF01	7,8	Открытый потолок, окраска 2-мя слоями краской Marcshal export 7 цвет Ral 7012	CT01	7,8	3,118	Окраска стен, Tikkurila, цвет Ral 9010	WF01	21,0	Плинтус Arbiton, 70 мм	S01	6,4
7	Кабинет 1	17,6	Керамогранит Estima RW03, 600x600	FF01	17,6	Открытый потолок, окраска 2-мя слоями краской Marcshal export 7 цвет Ral 7012	CT01	17,6		Окраска стен, Tikkurila, цвет Ral 9010	WF01	31,8	Плинтус Arbiton, 70 мм	S01	9,3
8	Кабинет 2	17,8	Керамогранит Estima RW03, 600x600	FF01	17,8	Открытый потолок, окраска 2-мя слоями краской Marcshal export 7 цвет Ral 7012	CT01	17,8		Окраска стен, Tikkurila, цвет Ral 9010	WF01	31,8	Плинтус Arbiton, 70 мм	S01	9,3
Итого:			Керамогранит Estima RW03, 600x600	FF01	139,3	Открытый потолок, окраска 2-мя слоями краской Marcshal export 7 цвет Ral 7012	CT01	139,3	8,294	Окраска стен, Tikkurila, цвет Ral 9010	WF01	261,0	Плинтус Arbiton, 70 мм	S01	90,3
										Плитка керамическая Kerama Marazzi, Веджвуд белый зрань, 150x400 мм, арт 15037	WF02	34,8			

Создано	
Взят под №	
Полн. и дата	
Или № подл.	

Шифр 5202/2017 AP						AI
Офис по адресу: г. Москва, Пресненская наб., д.6, стр. 2, 52 этаж, офис 5202						
Изм.	Кол.уч.	Лист	№ дж.	Подпись	Дата	
Рцк. проекта		Кекнев Д.			15.06.17	Архитектурное решение интерьеров
ГАП		Долгова А.А.			15.06.17	
ГИП		Кекнев Д.			15.06.17	
Архитектор		Долгова А.А.			15.06.17	Ведомость отделки помещений
						000 "Сити Констракшн"

Ведомость строительных материалов					
№ стро	Наименование вида работ	Ед. изм.	Код		Количество
			вид работ	ед. изм.	
1	Гипсокартон 2500x1200x9.5 мм (ГКЛ)	м2	Ст		60
2	Гипсокартон влагостойкий 2500x1200x9.5 мм (ГКЛВ)	м2	Ст		38
3	Профиль ПН 75	м	Ст		100
4	Профиль ПС 75	м	Ст		160
5	Штукатурка гипсовая универсальная	мешо к	Ст		90
6	Шпаклевка полимерная	мешо к	Ст		12
7	Шитрок	литр	Ст		80
8	Песко-бетон М 300	мешо к	П		150
9	Керамзит	мешо к	П		120
10	Унифлот	мешо к	П		2
11	Клей плиточный	мешо к	П		90

Создано	
Изменено	
Проверено	
Введен	
Дата	
№	
Имя	

						Шифр 5202/2017 AP			AI		
						Офис по адресу: г. Москва, Пресненская наб., д.6, стр. 2, 52 этаж, офис 5202					
Изм.	Кол. уч.	Лист	№ док.	Подпись	Дата						
Рук. проекта		Кекнеб Д.			15.06.17	Архитектурное решение интерьеров			Стадия	Лист	Листов
ГАП		Долгова А.А.			15.06.17				Р	19	19
ГИП		Кекнеб Д.			15.06.17						
Архитектор		Долгова А.А.			15.06.17	Ведомость строительных материалов			ООО "Сити Констракшн"		