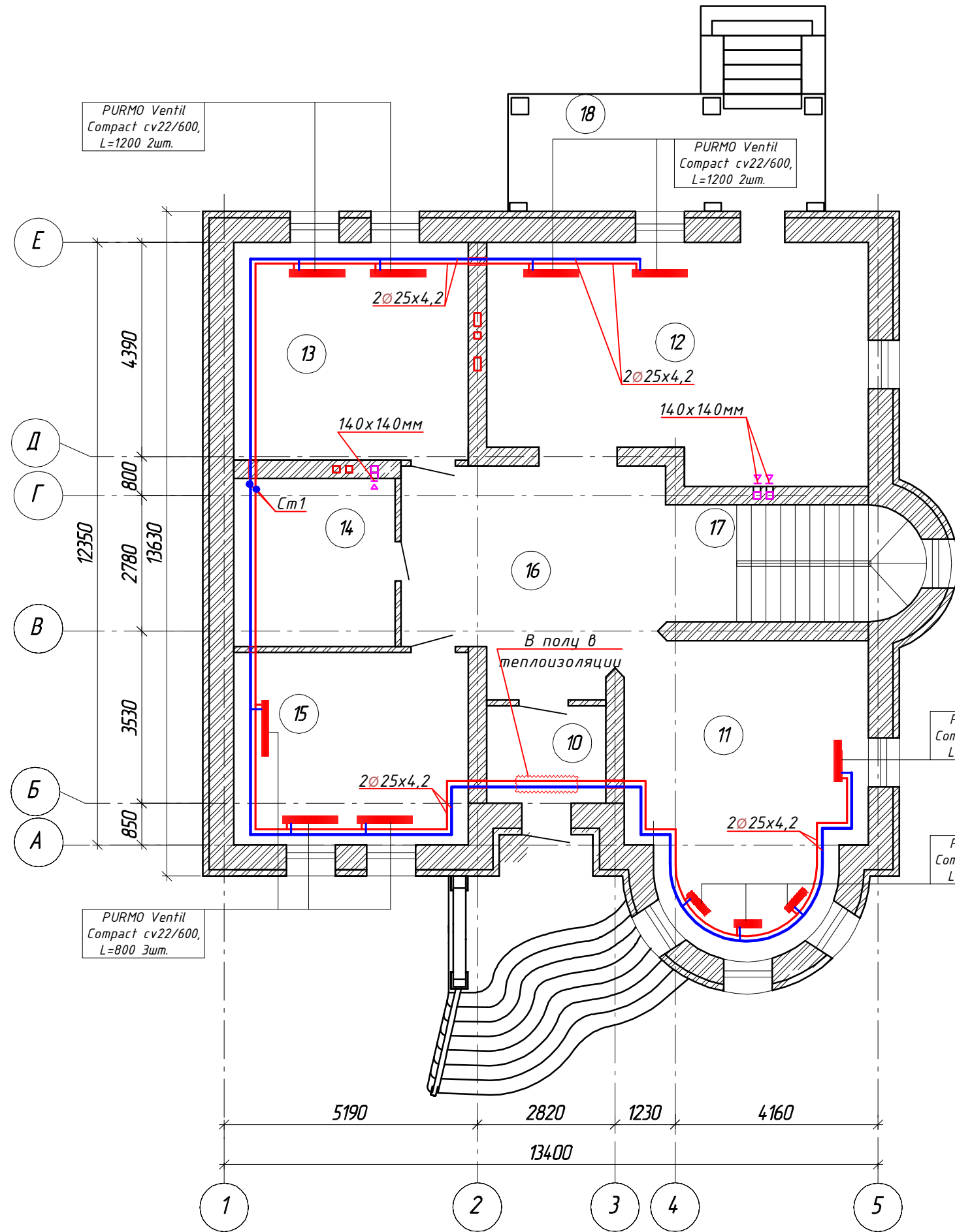






План первого этажа

Экспликация помещений первого этажа



Номер помещений	Наименование	Площадь, м <sup>2</sup>	Кат. помещ.
10	Тамбур	4,88	
11	Гостинная	28,2	
12	Кухня-столовая	35,8	
13	Гостевая	21,4	
14	Санузел	11,3	
15	Гардеробная	18,96	
16	Прихожая	22,9	
17	Лестничная клетка	12,1	
18	Открытая терраса	15,6	
Итого:		171,14	

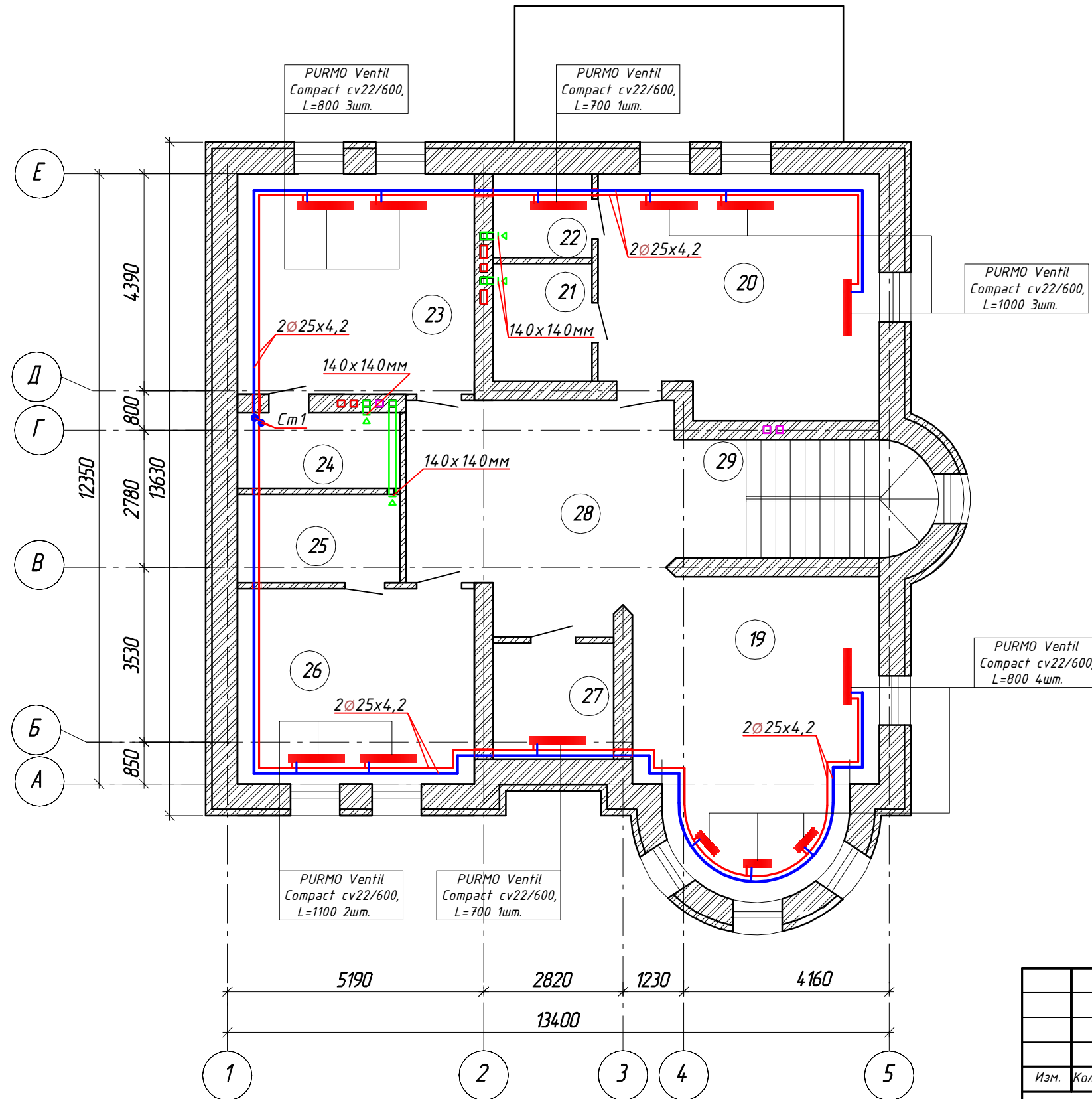
Согласовано

Инд. № подл.	Подпись и дата	Взам. инв. №

Изм.	Кол. уч.	Лист	N док.	Подпись	Дата	Индивидуальный жилой дом. Отопление и вентиляция	Стадия	Лист	Листов
Исполн.							P	3	
Проверил							Радиаторное отопление. План первого этажа. Экспликация помещений.		
Н. контр.									

План второго этажа

Экспликация помещений второго этажа



Номер помещений	Наименование	Площадь, м <sup>2</sup>	Кат. помещ.
19	Гостевая	28,2	
20	Спальная	26,9	
21	Гардероб	4,7	
22	Санузел	3,4	
23	Спальная	21,4	
24	Санузел	5,05	
25	Санузел	5,9	
26	Спальная	18,96	
27	Гардероб	5,7	
28	Холл	22,9	
29	Лестничная клетка	12,1	
Итого:		155,21	

Изм.	Кол. уч.	Лист	N док.	Подпись	Дата
Исполн.					
Проверил					
ГИП					
Н. контр.					
Индивидуальный жилой дом. Отопление и вентиляция					
Радиаторное отопление. План второго этажа. Экспликация помещений.					
Стадия	Лист	Листов			
Р	4				

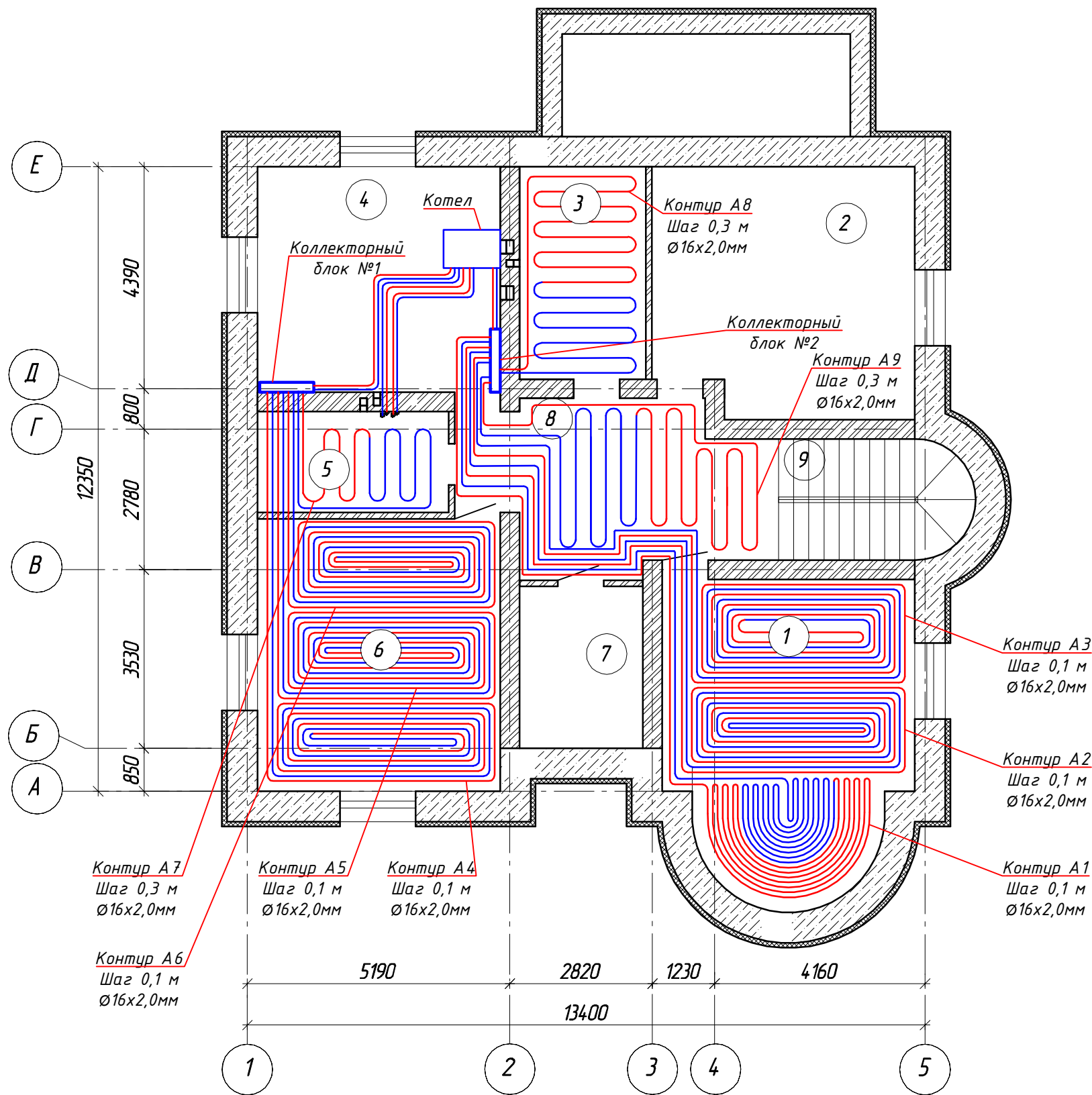
Согласовано

Взам. инв. №  
Подпись и дата  
Инв. № подл.

План подвала

Экспликация помещений подвала

Номер помеще-ний	Наименование	Площадь, м <sup>2</sup>	Кат. помещ.
1	Комната отдыха	28,5	
2	Спортзал	24,8	
3	Постирочная	10,5	
4	Топочная	21,4	
5	Санузел	7,6	
6	Игровая	25,9	
7	Кладовая	7,8	
8	Холл	15,8	
9	Лестничная клетка	12,1	
Итого:		154,4	



Согласовано

Взам. инв. №

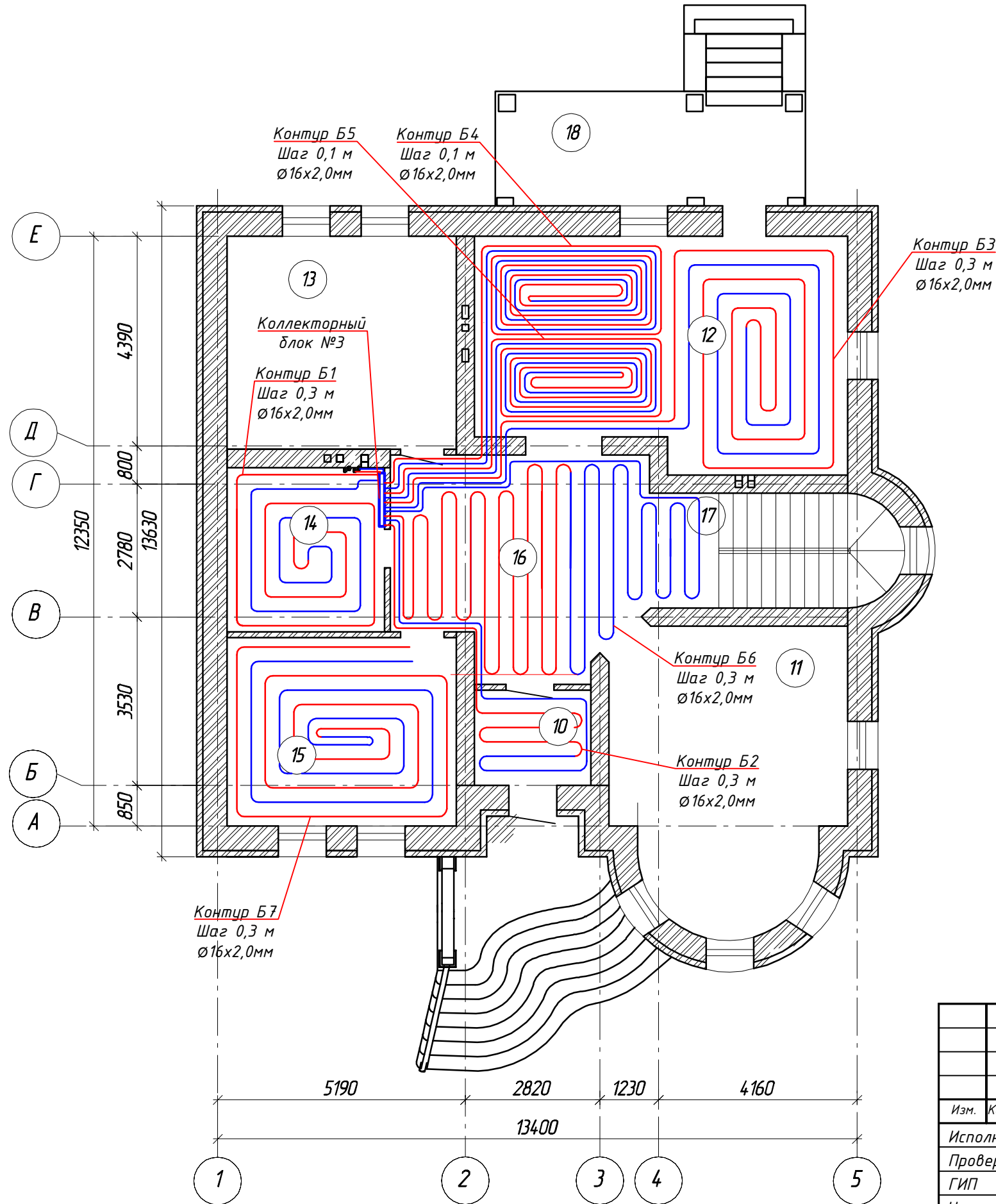
Подпись и дата

Инв. № подл.

Изм.	Кол. уч.	Лист	N док.	Подпись	Дата				
Исполн.						Индивидуальный жилой дом. Отопление и вентиляция	Стадия	Лист	Листов
Проверил							Р	5	
ГИП						Напольное отопление. План подвала. Экспликация помещений.			
Н. контр.									

План первого этажа

Экспликация помещений первого этажа



Номер помещений	Наименование	Площадь, м <sup>2</sup>	Кат. помещ.
10	Тамбур	4,88	
11	Гостиная	28,2	
12	Кухня-столовая	35,8	
13	Гостиная	21,4	
14	Санузел	11,3	
15	Гардеробная	18,96	
16	Прихожая	22,9	
17	Лестничная клетка	12,1	
18	Открытая терраса	15,6	
Итого:		171,14	

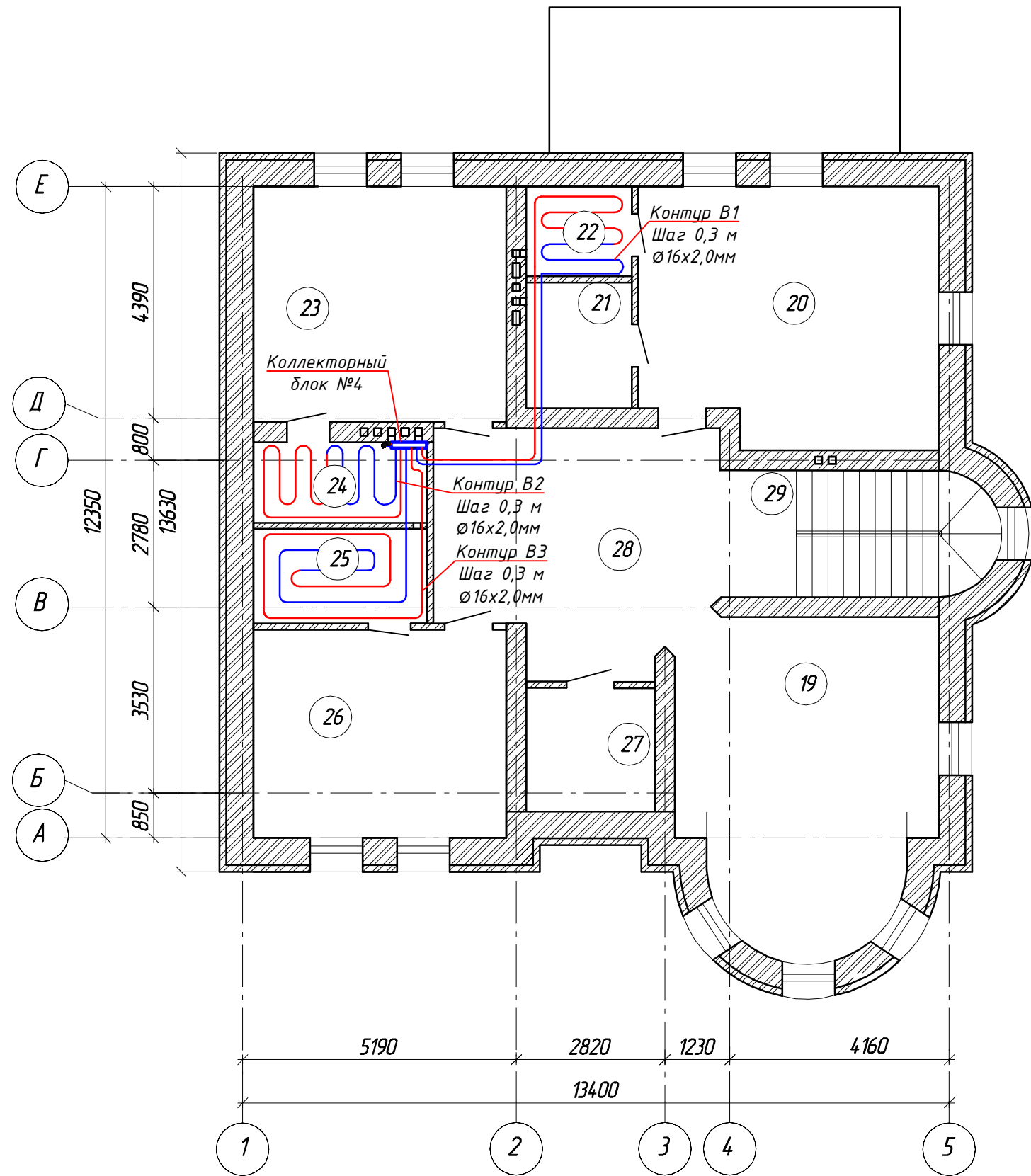
Изм.	Кол. уч.	Лист	N док.	Подпись	Дата				
Исполн.						Индивидуальный жилой дом. Отопление и вентиляция	Стадия	Лист	Листов
Проверил					Р		6		
ГИП					Напольное отопление. План первого этажа. Экспликация помещений.				
Н. контр.									

Согласовано

Инв. № подл.      Подпись и дата      Взам. инв. №

План второго этажа

Экспликация помещений второго этажа

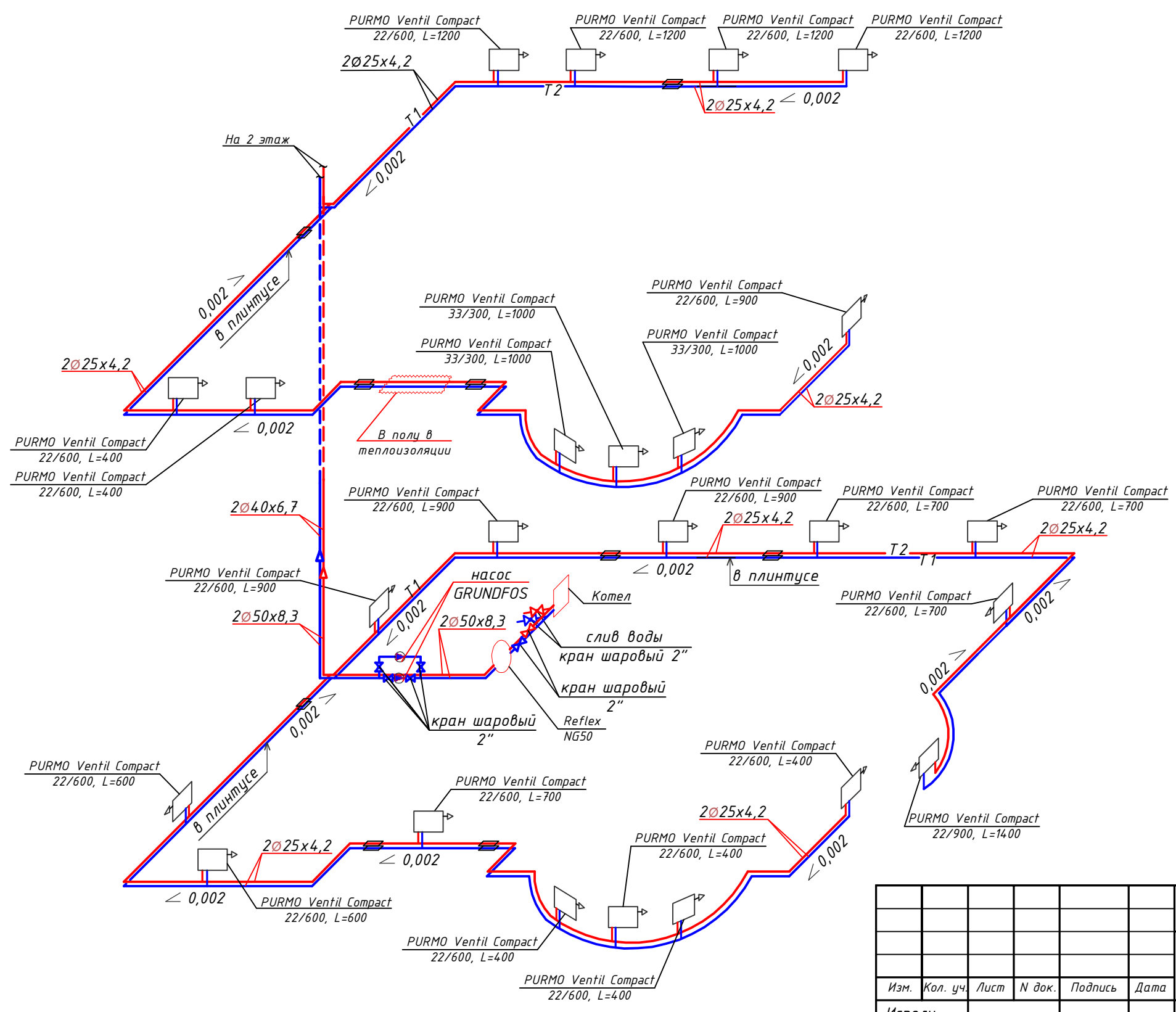


Номер помещений	Наименование	Площадь, м <sup>2</sup>	Кат. помещ.
19	Гостевая	28,2	
20	Спальная	26,9	
21	Гардероб	4,7	
22	Санузел	3,4	
23	Спальная	21,4	
24	Санузел	5,05	
25	Санузел	5,9	
26	Спальная	18,96	
27	Гардероб	5,7	
28	Холл	22,9	
29	Лестничная клетка	12,1	
Итого:		155,21	

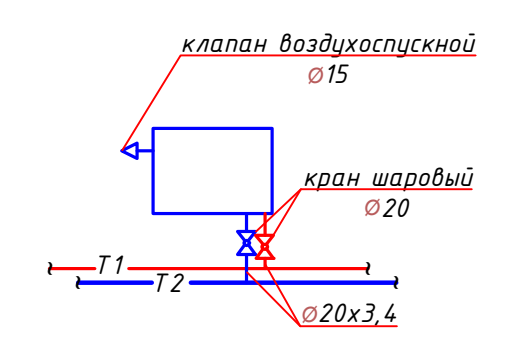
Изм.	Кол. уч.	Лист	№ док.	Подпись	Дата				
Исполн.						Индивидуальный жилой дом. Отопление и вентиляция	Стадия	Лист	Листов
Проверил							Р	7	
ГИП									
Н. контр.						Напольное отопление. План второго этажа. Экспликация помещений.			

Согласовано

Взам. инв. №  
Подпись и дата  
Инв. № подл.



Присоединение радиатора к магистрали



Согласовано

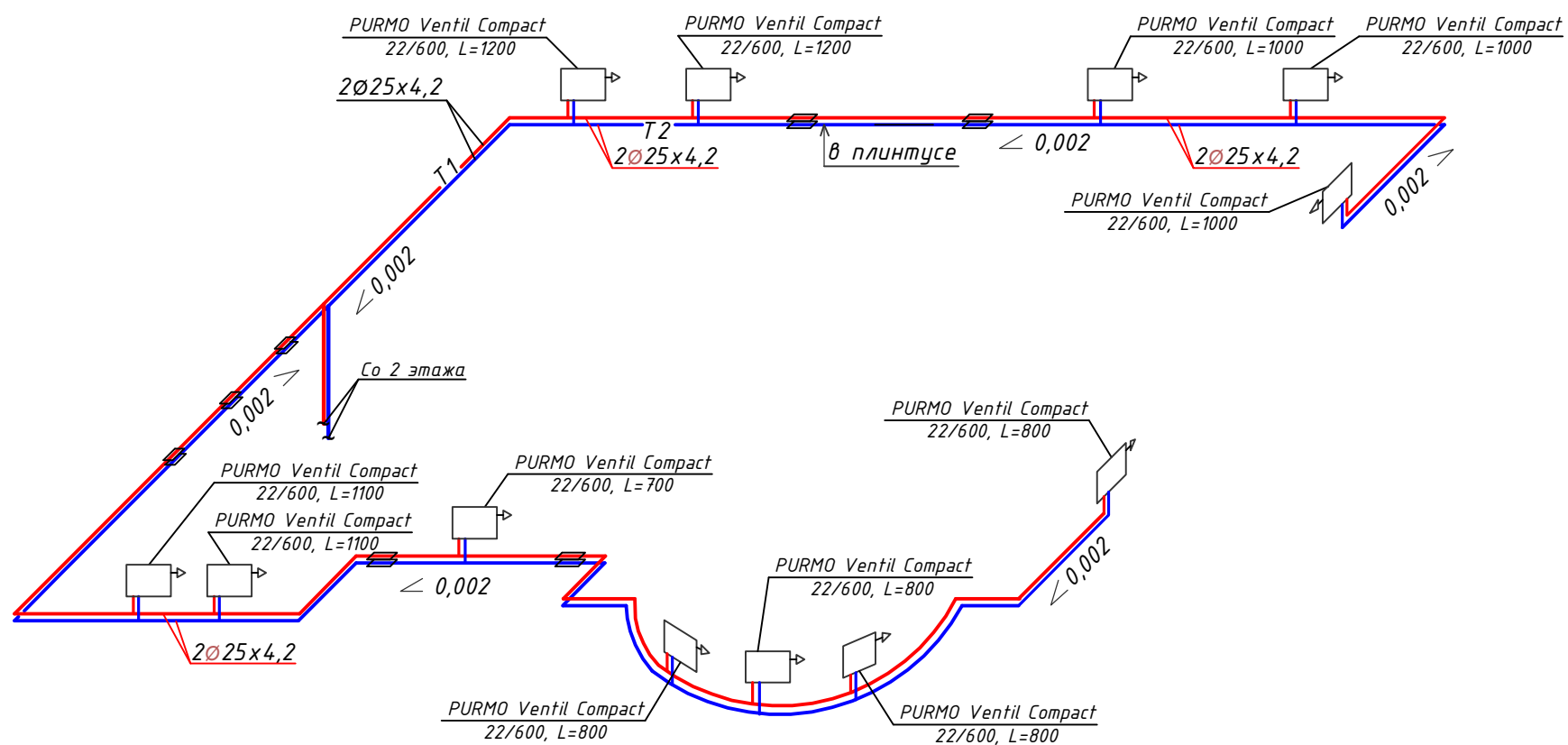
Взам. инв. №

Подпись и дата

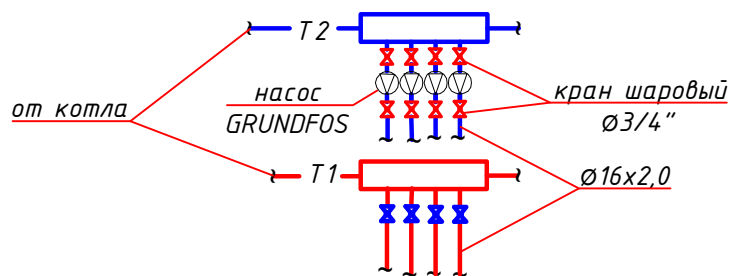
Инв. № подл.

Изм.	Кол. уч.	Лист	N док.	Подпись	Дата					
Исполн.						Индивидуальный жилой дом				
Проверил					Р				8	
ГИП										
Н. контр.										
Аксонометрическая схема системы радиаторного отопления подвала и первого этажа. Присоединение радиатора к магистрали.										





Присоединение контуров к коллекторному блоку



Примечание:

Фитинги полипропиленовых труб уточнить при монтаже .

Изм.	Кол. уч.	Лист	№ док.	Подпись	Дата	Индивидуальный жилой дом					
Исполн.									Стадия	Лист	Листов
Проверил									Р	9	
Н. контр.									Аксонметрическая схема системы радиаторного отопления второго этажа. Присоединение контуров к коллекторному блоку		

Взам. инв. №

Подпись и дата

Инв. № подл.

Марка, позиц.	Обозначение	Наименование	Кол. шт.	Масса, ед. кг.	Примечан.
		<u>Радиаторное отопление</u>			
1	PURMO Ventil Compact	Панельные радиаторы cv33, H=300 L=1000	3		шт
2	-//-	Панельные радиаторы cv22, H=600 L=400	6		шт
3	-//-	Панельные радиаторы cv22, H=600 L=500	1		шт
4	-//-	Панельные радиаторы cv22, H=600 L=600	2		шт
5	-//-	Панельные радиаторы cv22, H=600 L=700	2		шт
6	-//-	Панельные радиаторы cv22, H=600 L=800	7		шт
7	-//-	Панельные радиаторы cv22, H=600 L=900	4		шт
8	-//-	Панельные радиаторы cv22, H=600 L=1000	3		шт
9	-//-	Панельные радиаторы cv22, H=600 L=1100	2		шт
10	-//-	Панельные радиаторы cv22, H=600 L=1200	6		шт
11	-//-	Панельные радиаторы cv22, H=600 L=1400	1		шт
12	-//-	Труба армированная полипропиленовая PN 25 ф50x8,3	12,0		м
13	-//-	Труба армированная полипропиленовая PN 25 ф40x6,7	6,0		м
14	-//-	Труба армированная полипропиленовая PN 25 ф25x4,2	282,0		м
15	-//-	Труба армированная полипропиленовая PN 25 ф20x3,4	50,0		м
16	PRO AQUA	Крепление трубопроводов ф 50	14		шт
17	-//-	Крепление трубопроводов ф 40	8		шт
18	-//-	Крепление трубопроводов ф 25	513		шт
19	-//-	Муфта комбинированная разъем. ф20	50		шт
20	-//-	Муфта переходная PPRC ф50/ф40	2		шт
21	-//-	Муфта переходная PPRC ф40/ф25	8		шт
22	-//-	Муфта переходная PPRC ф25/ф20	74		шт
23	FAR	Кран шаровой муфтовый d50	8		шт
24	-//-	Кран шаровой муфтовый d20	74		шт
25	PURMO Ventil Compact	Монтажный комплект для вентильного (нижнего) подключения радиаторов	37		шт
26	PRO AQUA	Тройник PPRC 40x25x40	2		шт
27	-//-	Тройник PPRC 25x20x25	2		шт
28	-//-	Угольник PPRC 90° ф25	62		шт
29	-//-	Угольник PPRC 90° ф40	2		шт
30	-//-	Угольник PPRC 90° ф50	4		шт
31	ГОСТ 10704-91	Футляры из трубы d76x6,26	2		шт
32	ГОСТ 10704-91	Футляры из трубы d57x3,5	32		шт

Марка, позиц.	Обозначение	Наименование	Кол. шт.	Масса, ед. кг.	Примечан
33	Хаммер	Люк напольный	2		шт
34	GRUNDFOS MAGNA1 D 50-60F	Насос циркуляционный	2		шт
35	REFLEX NG50	Расширительный бак	1		шт
		<u>Напольное отопление</u>			
36	VALTEC PEX-AL-PEX	Металлополимерная труба ф16x2,0мм	1350,0		м
37	VALTEC VTc. 594EMNX.0604	Коллекторный блок с регулировочными и ручными запорными клапанами, автоматическими воздухоотводчиками и дренажем. ф коллектора-1"; ф патрубков - 3/4"; число выходов -4	1		шт
38	VALTEC VTc. 594EMNX.0603	Коллекторный блок с регулировочными и ручными запорными клапанами, автоматическими воздухоотводчиками и дренажем. ф коллектора-1"; ф патрубков - 3/4"; число выходов -5	1		шт
39	VALTEC VTc. 594EMNX.0603	Коллекторный блок с регулировочными и ручными запорными клапанами, автоматическими воздухоотводчиками и дренажем. ф коллектора-1"; ф патрубков - 3/4"; число выходов -6	1		шт
40	VALTEC VTc. 594EMNX.0603	Коллекторный блок с регулировочными и ручными запорными клапанами, ф коллектора-1"; ф патрубков - 3/4"; число выходов -3	1		шт
41	GRUNDFOS UPS 32-40	Насос циркуляционный бытовой	18		
42	Itap	Кран шаровой муфтовый НР-ВР с накидной гайкой ф1"	18		
43	Itap	Кран шаровой муфтовый НР-ВР с накидной гайкой ф3/4"	54		шт
44		Демпферная лента	120,0		м
		<u>Вентиляция</u>			
45	AMH 150x150	Решетка вентиляционная	9		шт
46	AMH 300x150	Решетка вентиляционная	1		шт
47	ГОСТ 14918-80	Воздуховод из тонколистовой оцинкованной стали сечением 140x140	2,0		м

Изм.	Кол. уч.	Лист	N док.	Подпись	Дата
Исполн.					
Проверил					
ГИП					
Н. контр.					
Индивидуальный жилой дом. Отопление и вентиляция					
		Стадия	Лист	Листов	
		Р	10		
Спецификация.					

Взам. инв. №

Подл. и дата

Инв. № подл.