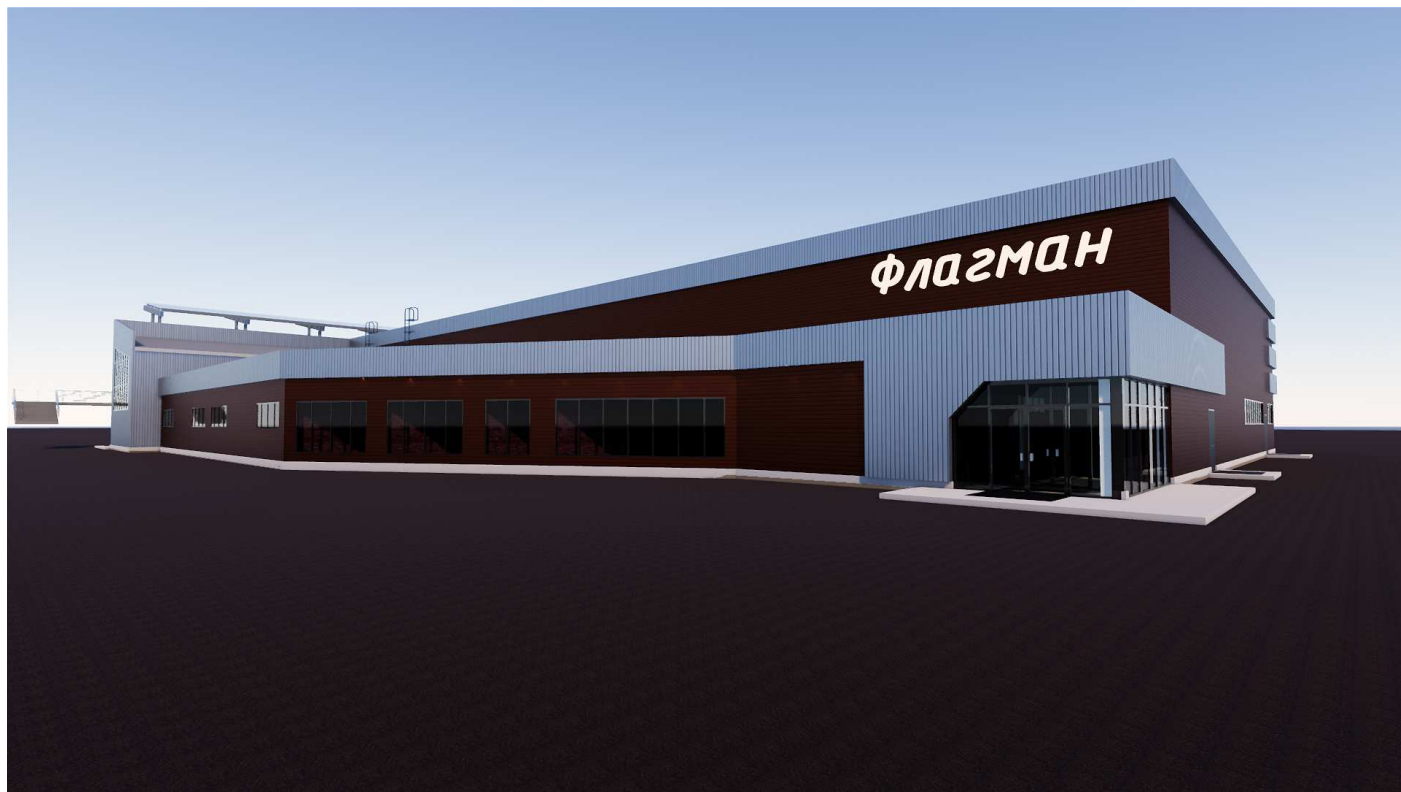


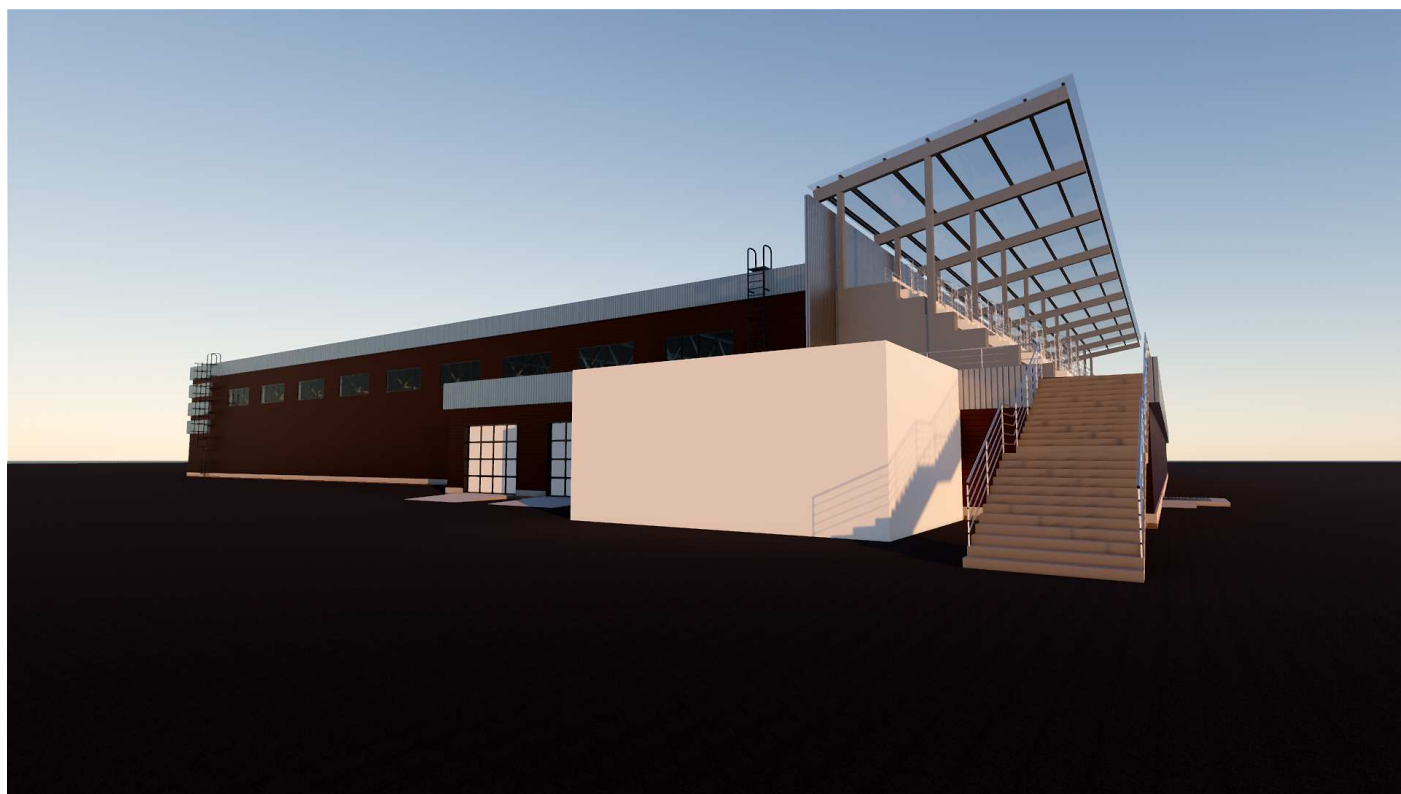
Видовая точка 1



Видовая точка 2



Видовая точка 3



Видовая точка 4



Согласовано			
Согласовано			
Взам. инв. №			
Подп. и дата			
Инв. № подл.			

						Р-31/10 - АР			
						Ленинградская область, Выборгский район, МО "Роцинское городское поселение", пос. Роцино, ул. Советская, д. 20			
Изм.	Кол.уч.	Лист	№ док.	Подп.	Дата	Проект реконструкции тренировочной площадки.	Стадия	Лист	Листов
Разработал	Урманчиев						П	10.1	
Проверил	Михайлова								
ГИП	Гусев								
Утвердил	Тимофеев					Видовые точки	СитиСтройПроект		



Видовая точка 5

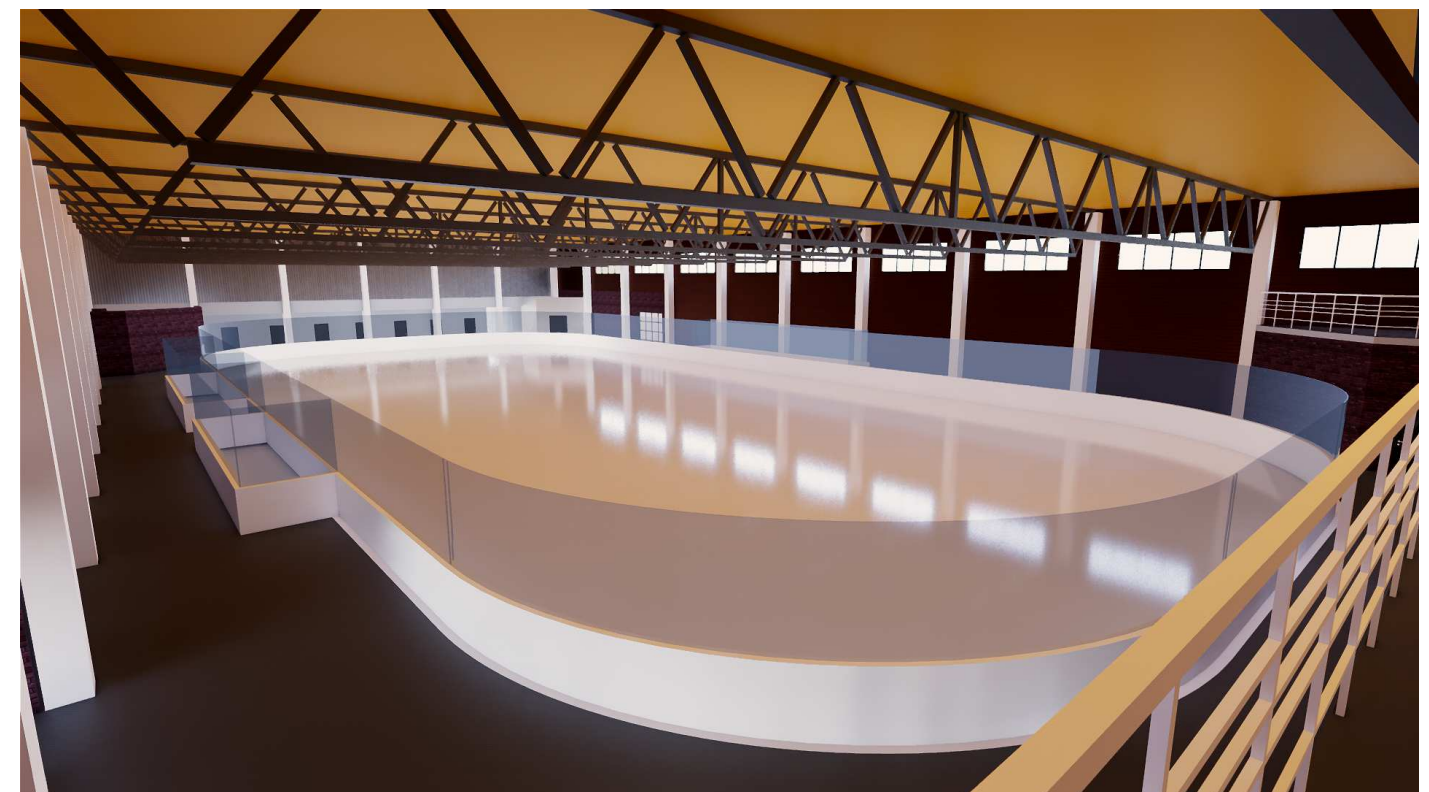
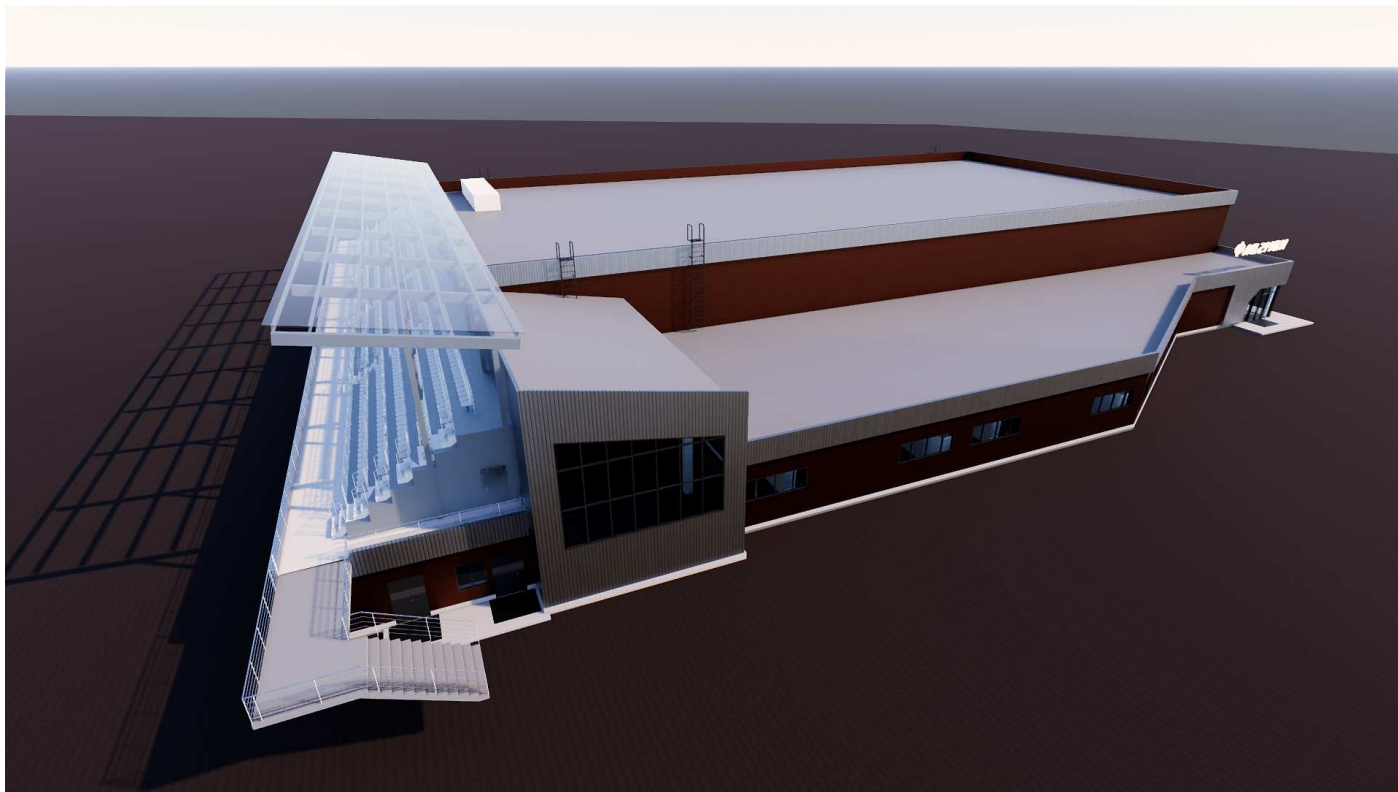


Общий вид на комплекс

Видовая точка 1. Вечер



Вид на поле



Согласовано

Согласовано

Взам. инв. №

Подп. и дата

Инв. № подл.

						Р-31/10 - АР			
						Ленинградская область, Выборгский район, МО "Роцинское городское поселение", пос. Роцино, ул. Советская, д. 20			
Изм.	Кол.уч.	Лист	№ док.	Подп.	Дата	Проект реконструкции тренировочной площадки.	Стадия	Лист	Листов
Разработал		Урманчиев					П	10.2	
Проверил		Михайлова				Видовые точки	СитиСтройПроект		
ГИП		Гусев							
Утвердил		Тимофеев							



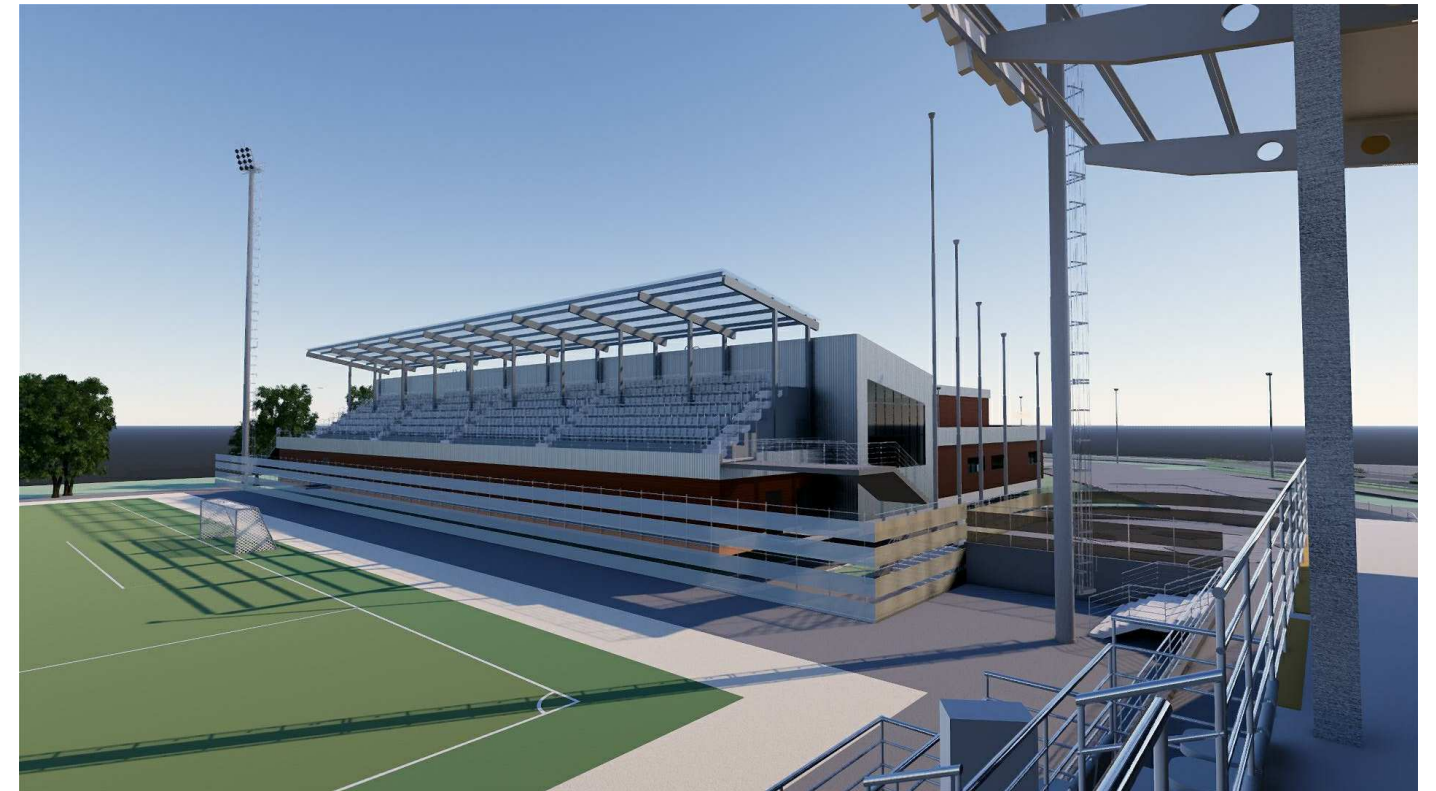
Видовая точка 6



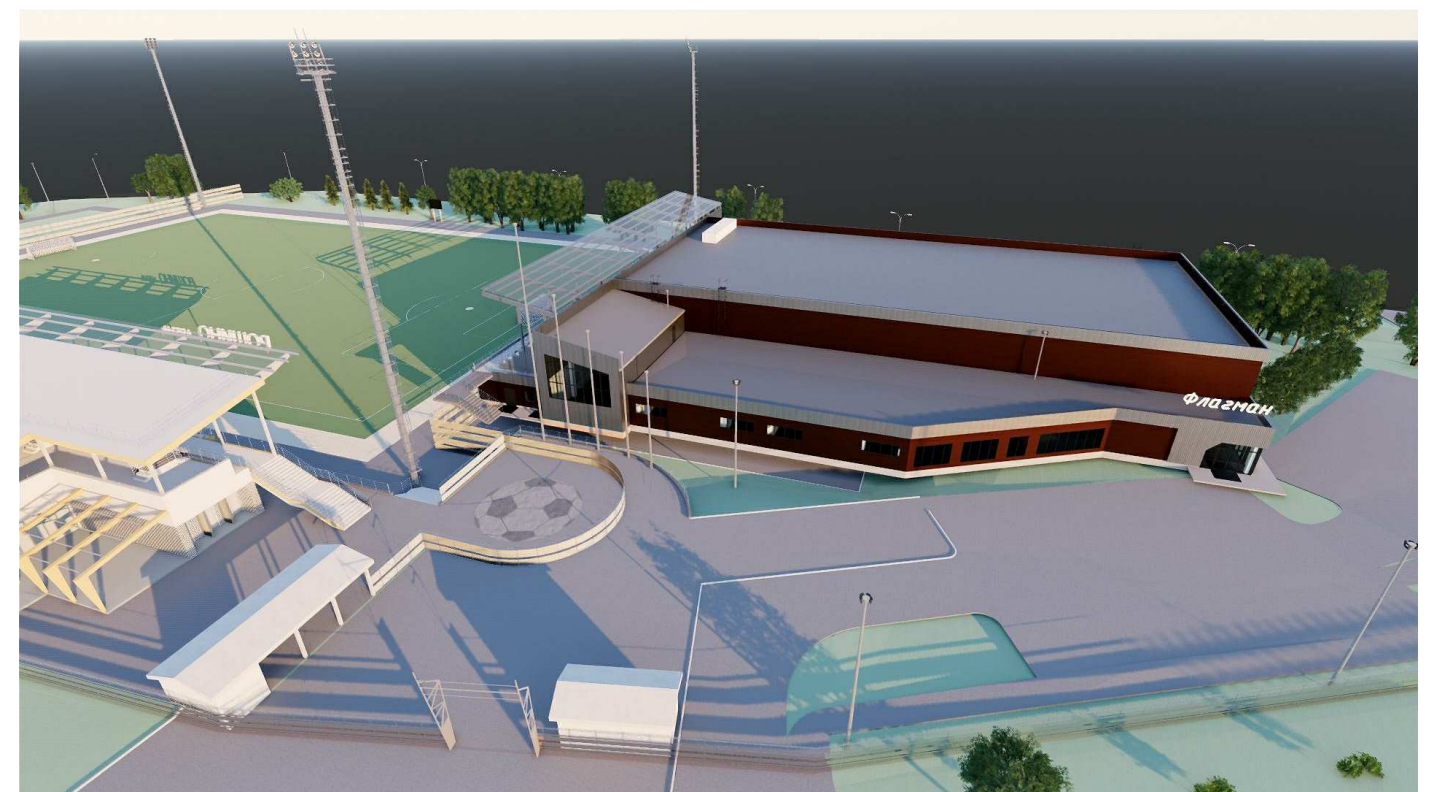
Общий вид на комплекс



Общий вид на комплекс



Общий вид на комплекс



Согласовано				
Согласовано				
Взам. инв. №				
Подп. и дата				
Инв. № подл.				

						Р-31/10 - АР			
						Ленинградская область, Выборгский район, МО "Рощинское городское поселение", пос. Рощино, ул. Советская, д. 20			
Изм.	Кол.уч.	Лист	№ док.	Подп.	Дата	Проект реконструкции тренировочной площадки.	Стадия	Лист	Листов
Разработал	Урманчиев						П	10.3	
Проверил	Михайлова					Видовые точки	СитиСтройПроект		
ГИП	Гусев								
Утвердил	Тимофеев								