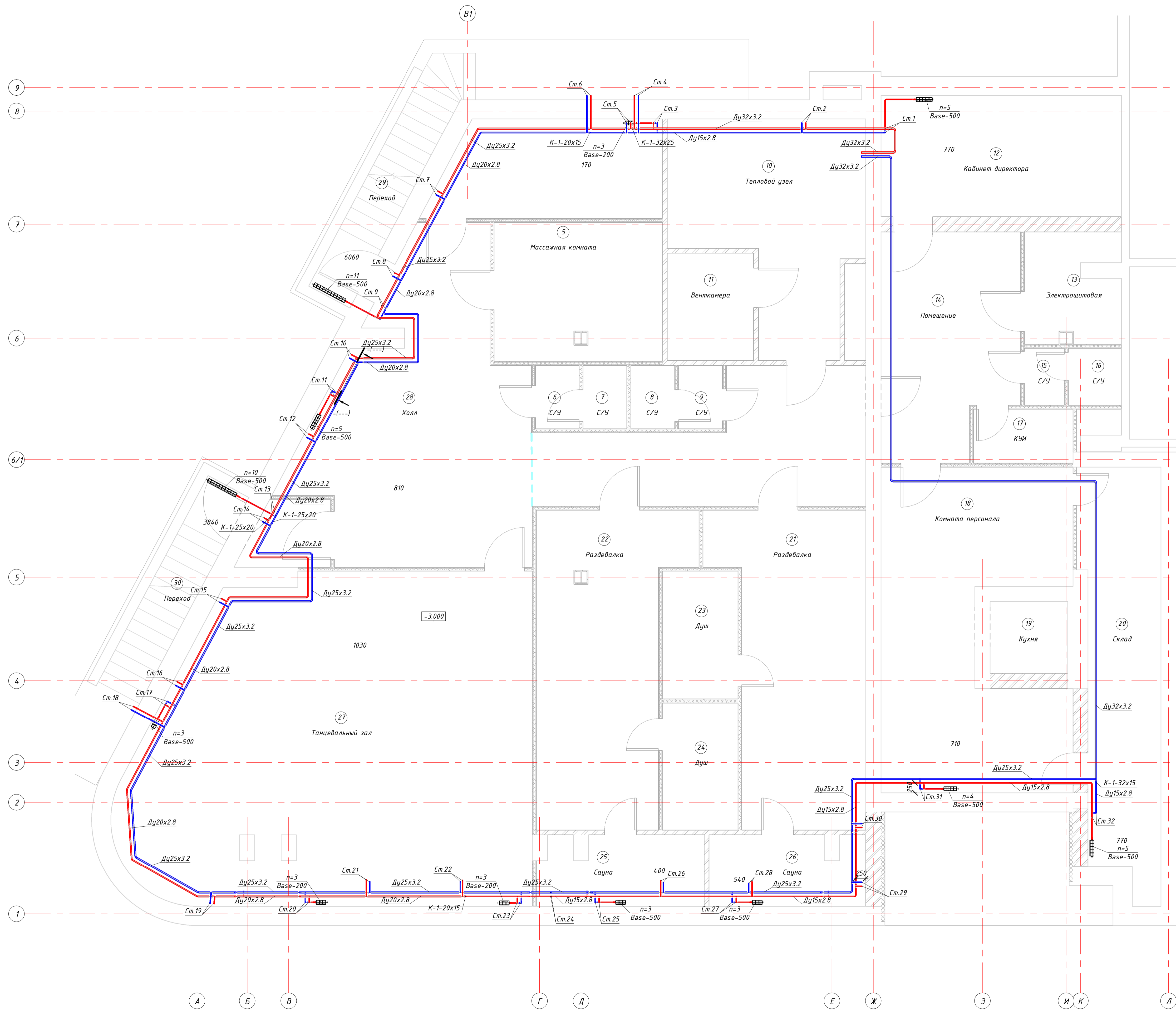
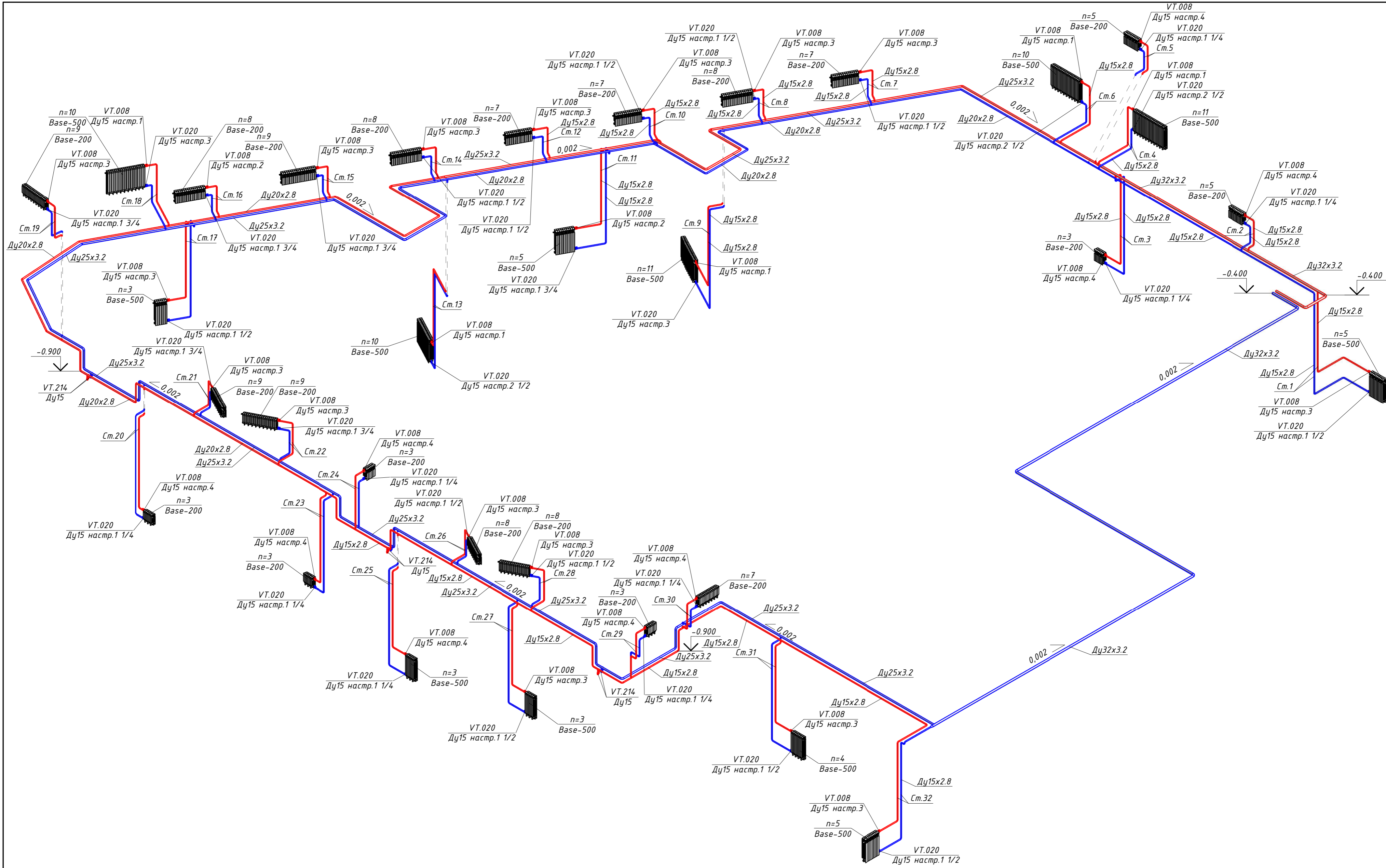


						844-16-0B				
						г. Кемерово, Рудничный район, Микрорайон №12. Жилой дом №19 переменной этажности (8-9 эт.) со встроенно-пристроенным объектом обслуживания населения				
Изм.	Кол.ч.	Лист	№ док.	Подпись	Дата	Корпус 19 "а"		Стадия	Лист	Листов
Г.И.П.		Фролов	И.С.			План 1 этажа, 0,000		Р	1	
Г.л. инж.		Майрушев	В.И.			ООО "ТЭС-Проект"		г. Кемерово		
Н. контр.		Войнов	В.С.							
Разраб.		Войнов	В.С.							



				844-16-0В				
				г. Кемерово, Рудничный район, Микрорайон №12. Жилой дом №19 переменной этажности (8-9 эт.) со встроенно-пристроенным объектом обслуживания населения				
Изм.	Кол.ч.	Лист	№ док.	Подпись	Дата	Стадия	Лист	Листов
ГИП		Фролов	И.С.			Корпус 19 "а"	Р	2
Гл. инж.		Молчанов	В.И.					
Н. контр.		Войнов	В.С.					
Разраб.		Войнов	В.С.			План цокольного этажа. -3,000	ООО "ТЭС-Проект" г. Кемерово	



				844-16-0В		
				г. Кемерово, Рудничный район, Микрорайон №12. Жилой дом №19 переменной этажности (8-9 эт.) со встроенно-пристроенным объектом обслуживания населения		
Изм.	Колуч.	Лист № док.	Подпись	Дата	Корпус 19 "а" Р 3 Листов	
Гл. инж.		Фролов И.С.				
Н. контр.		Войнов В.С.				
Разраб.		Войнов В.С.			ООО "ТЭС-Проект" г. Кемерово	

Позиция	Наименование и техническая характеристика	Тип, марка, обозначение документа, опросного листа	Код оборудования, изделия, материала	Завод изготовитель	Единица измерения	Кол-во	Масса единицы, кг	Примечания
1	2	3	4	5	6	7	8	9
	Биметаллический секционный радиатор, 1/2", кол. секц.: 3	Base-500		Rifar	шт.	3		
	Биметаллический секционный радиатор, 1/2", кол. секц.: 4	Base-500		Rifar	шт.	1		
	Биметаллический секционный радиатор, 1/2", кол. секц.: 5	Base-500		Rifar	шт.	3		
	Биметаллический секционный радиатор, 1/2", кол. секц.: 10	Base-500		Rifar	шт.	3		
	Биметаллический секционный радиатор, 1/2", кол. секц.: 11	Base-500		Rifar	шт.	2		
	Биметаллический секционный радиатор, 1/2", кол. секц.: 3	Base-200		Rifar	шт.	5		
	Биметаллический секционный радиатор, 1/2", кол. секц.: 5	Base-200		Rifar	шт.	2		
	Биметаллический секционный радиатор, 1/2", кол. секц.: 7	Base-200		Rifar	шт.	4		
	Биметаллический секционный радиатор, 1/2", кол. секц.: 8	Base-200		Rifar	шт.	5		
	Биметаллический секционный радиатор, 1/2", кол. секц.: 9	Base-200		Rifar	шт.	4		
	Комплект подключения радиатора, 1/2"				шт.	32		
	Клапан регулирующий прямой, вн/нар, 1/2"	VT.008		Valtec	шт.	32		
	Кран настроечный, вн/нар, 1/2"	VT.020		Valtec	шт.	32	0,178	
	Кран шаровой, вн/вн, 1/2"	VT.214		Valtec	шт.	6	0,17	Дренажи
	Труба водогазопроводная Ду15х2,8	ГОСТ 3262-75			м.п.	144.5		
	Труба водогазопроводная Ду20х2,8	ГОСТ 3262-75			м.п.	39.5		
	Труба водогазопроводная Ду25х3,2	ГОСТ 3262-75			м.п.	60.9		
	Труба водогазопроводная Ду32х3,2	ГОСТ 3262-75			м.п.	30.5		
	Грунт ГФ-021	ГОСТ 25129-82*			кг.	3.0		
	Эмаль ПФ-133	ГОСТ 926-82			кг.	9.3		
	Переход К-1-26.9х3.2-21.3х3.2	ГОСТ 17378-2001			шт.	2		
	Переход К-1-33.7х3.2-26.9х3.2	ГОСТ 17378-2001			шт.	2		
	Переход К-1-42.4х3.6-21.3х3.2	ГОСТ 17378-2001			шт.	1		
	Переход К-1-42.4х3.6-33.7х3.2	ГОСТ 17378-2001			шт.	1		
						844-16-ОВ.С		
						г. Кемерово, Рудничный район, Микрорайон №12. Жилой дом №19 переменной этажности (8-9 эт.) со встроено-пристроенным объектом обслуживания населения		
			Изм.	Кол.уч.	Лист	№ док.	Подпись	Дата
			ГИП		Фролов И.С.			
			Гл. инж.		Маврушин В.И.			
			Н. контр.		Войнов В.С.			
			Разраб.		Войнов В.С.			
						Корпус 19 "а"		
						Спецификация оборудования, изделий и материалов		
						000 "ТЭС-Проект" г. Кемерово		
						Стадия		
						Лист		
						Листов		
						Р		
						1		

