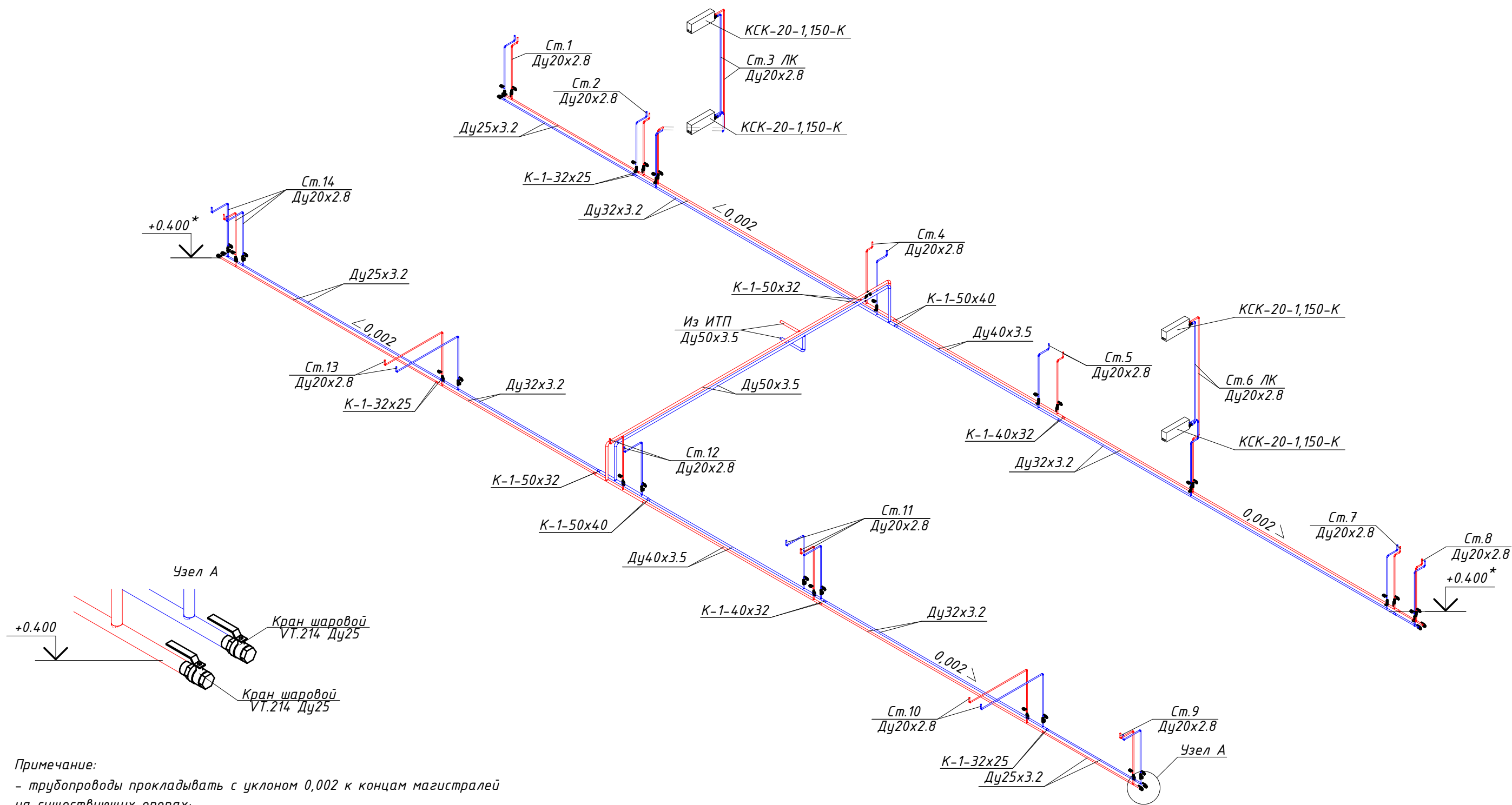


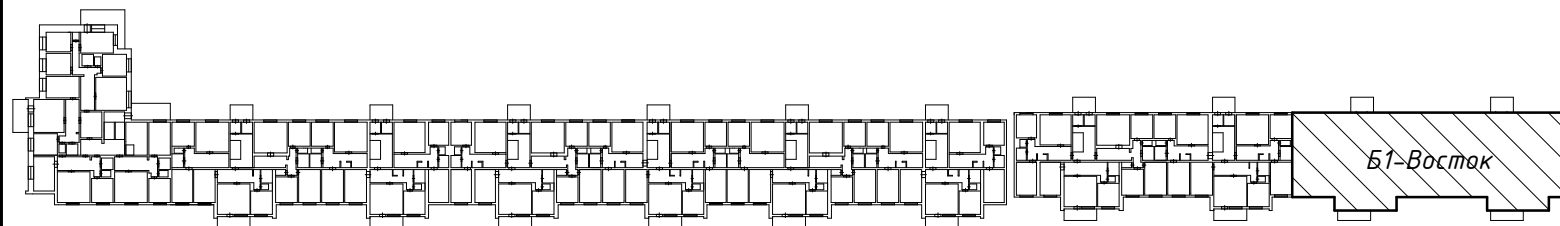
						1816-0В			
						г. Березовский, д-р. Молодежный, 17			
Изм.	Кол.уч.	Лист	№ док.	Подпись	Дата	Капитальный ремонт внутридомовых систем теплоснабжения	Стадия	Лист	Листов
Разраб.	Войнов						Р	2	
Н. контр. ГИП						План отопления. Секция Б1-Восток			



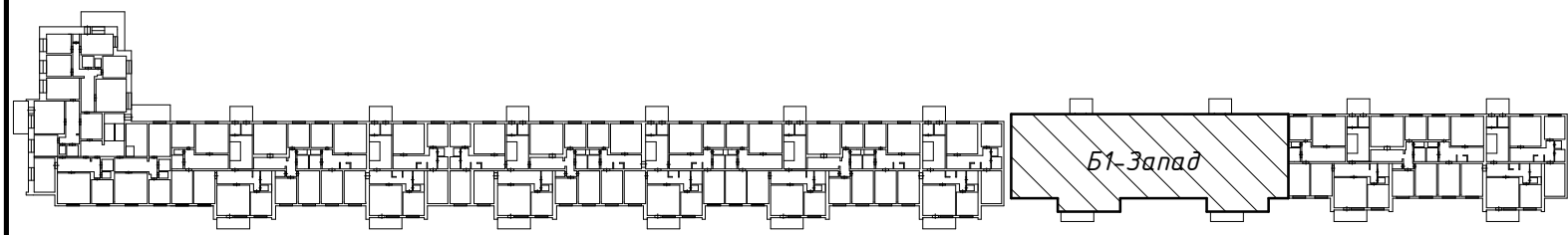
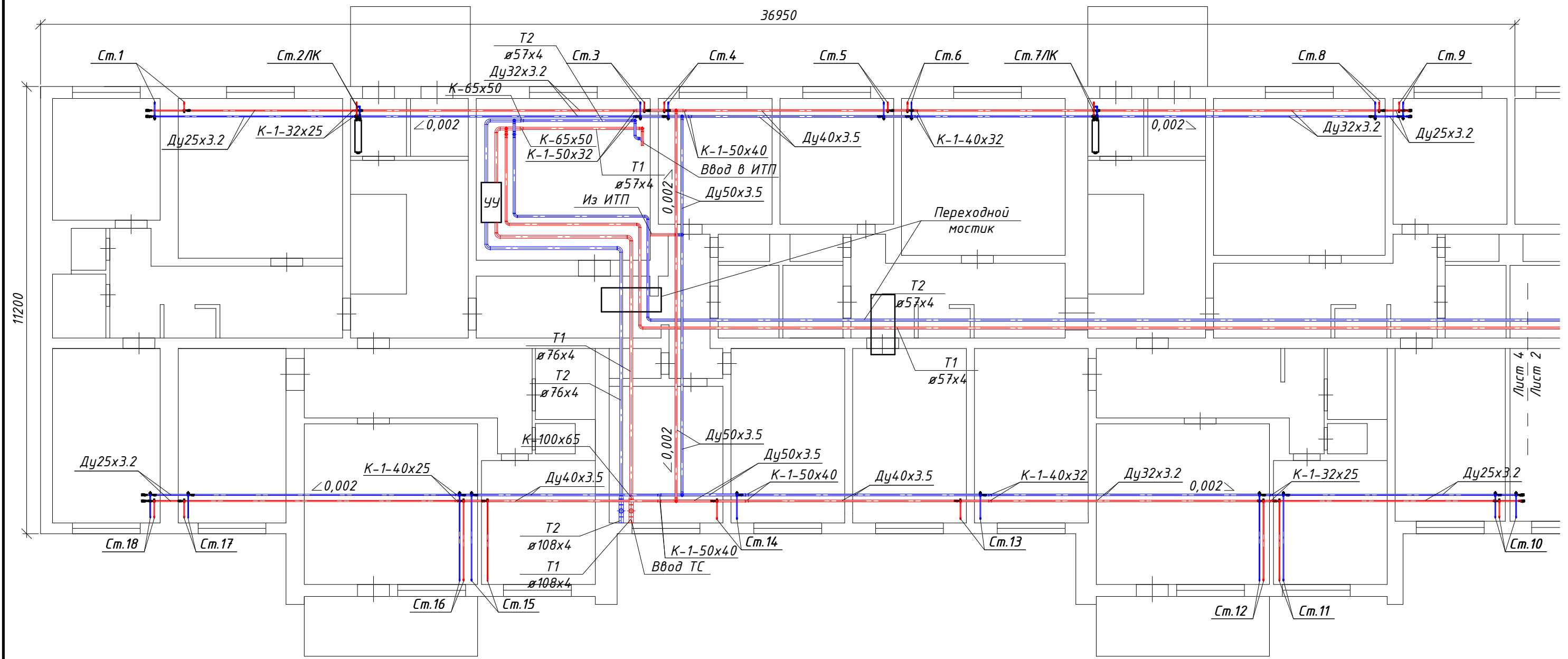
Примечание:

- трубопроводы прокладывать с уклоном 0,002 к концам магистралей на существующих опорах;
- на концах магистралей установить дренажные краны VT.214 Ду25 (см. узел А);

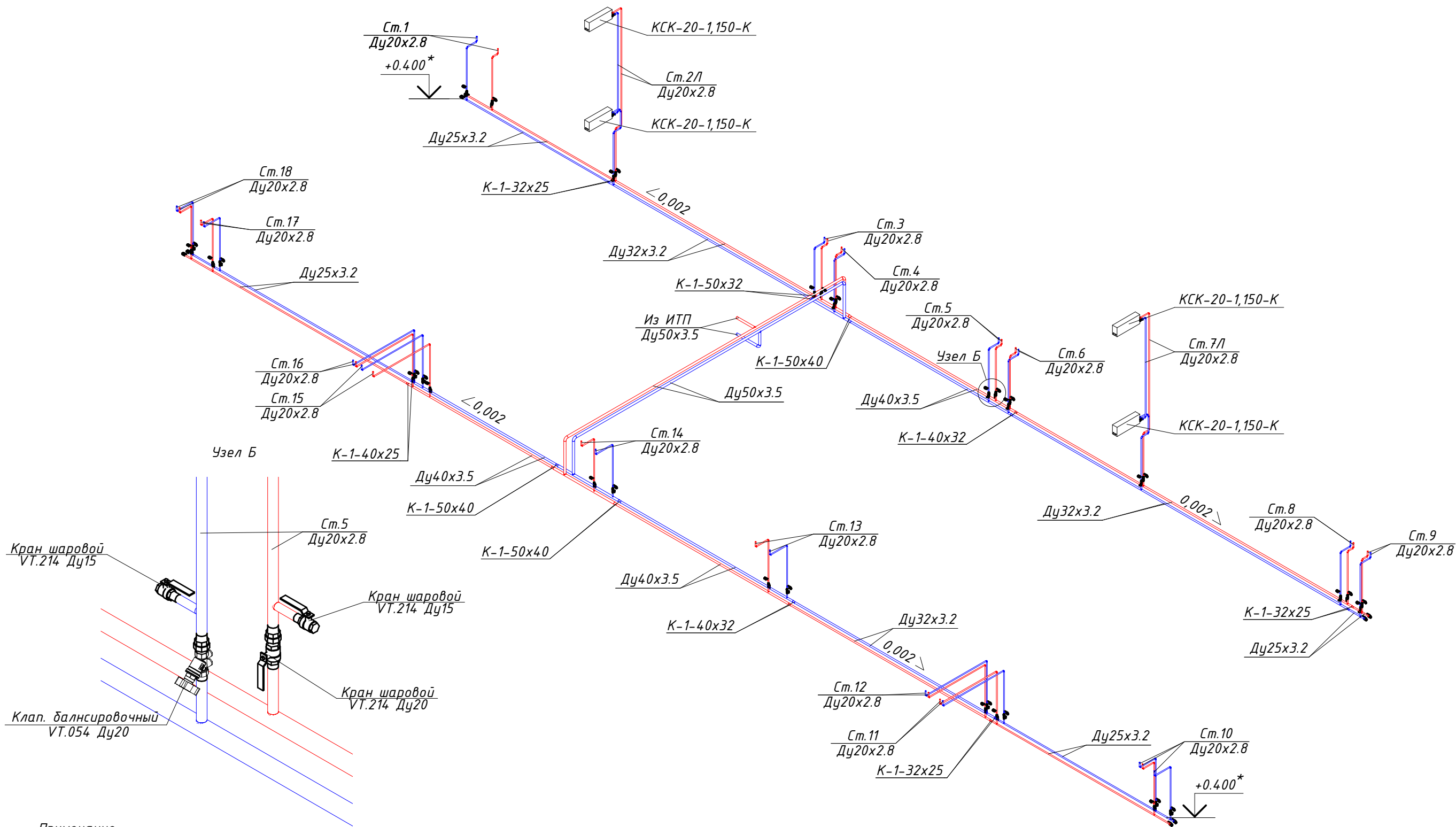
* - уточнить по месту.



						1816-0B			
						г. Березовский, д-р. Молодежный, 17			
Изм.	Кол.уч.	Лист	№ док.	Подпись	Дата	Капитальный ремонт внутридомовых систем теплоснабжения	Стадия	Лист	Листов
Разраб.	Войнов						Р	3	
Н. контр. ГИП						АксонOMETрический вид. Секция Б1-Восток			



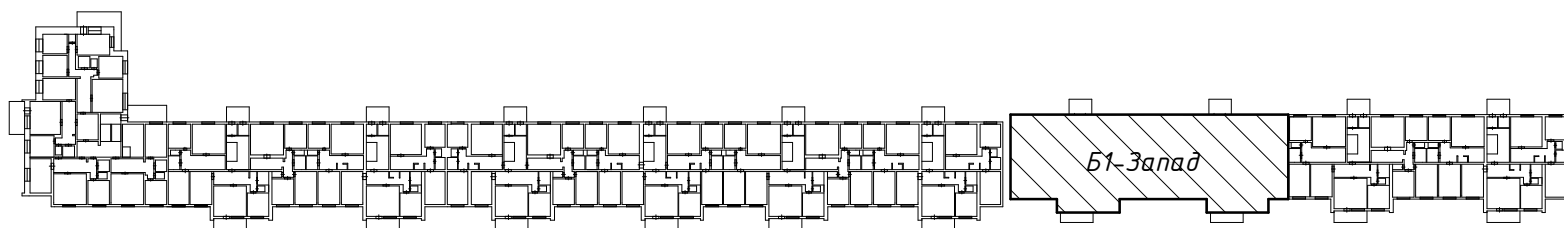
						1816-0В			
						г. Березовский, д-р. Молодежный, 17			
Изм.	Кол.уч.	Лист	№ док.	Подпись	Дата	Капитальный ремонт внутридомовых систем теплоснабжения	Стадия	Лист	Листов
Разраб.	Войнов						Р	4	
Н. контр. ГИП						План отопления. Секция Б1-Запад			



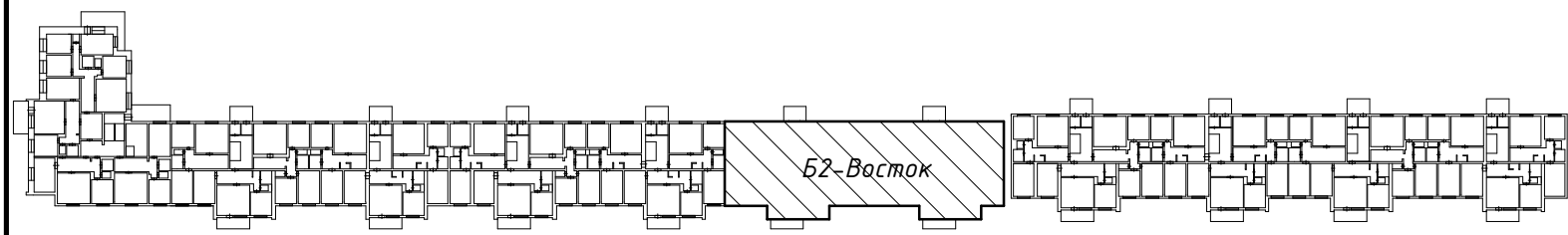
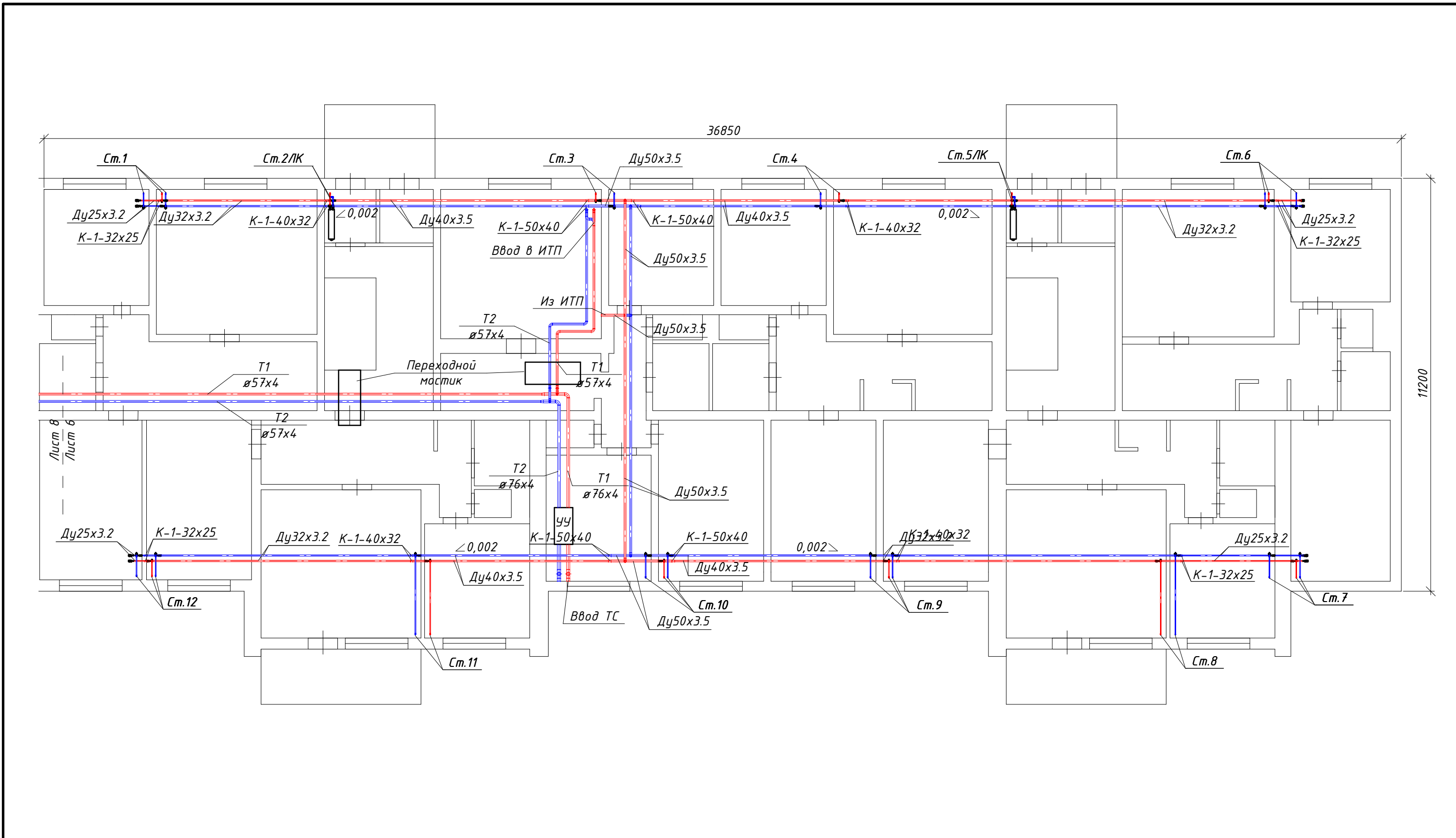
Примечание:

- на стояках систем отопления на обратном трубопроводе установить ручной балансировочный клапан VT.054 Ду20, для балансировки системы отопления (см. узел Б);
- на стояках предусмотрены дренажные краны VT.214 Ду15;

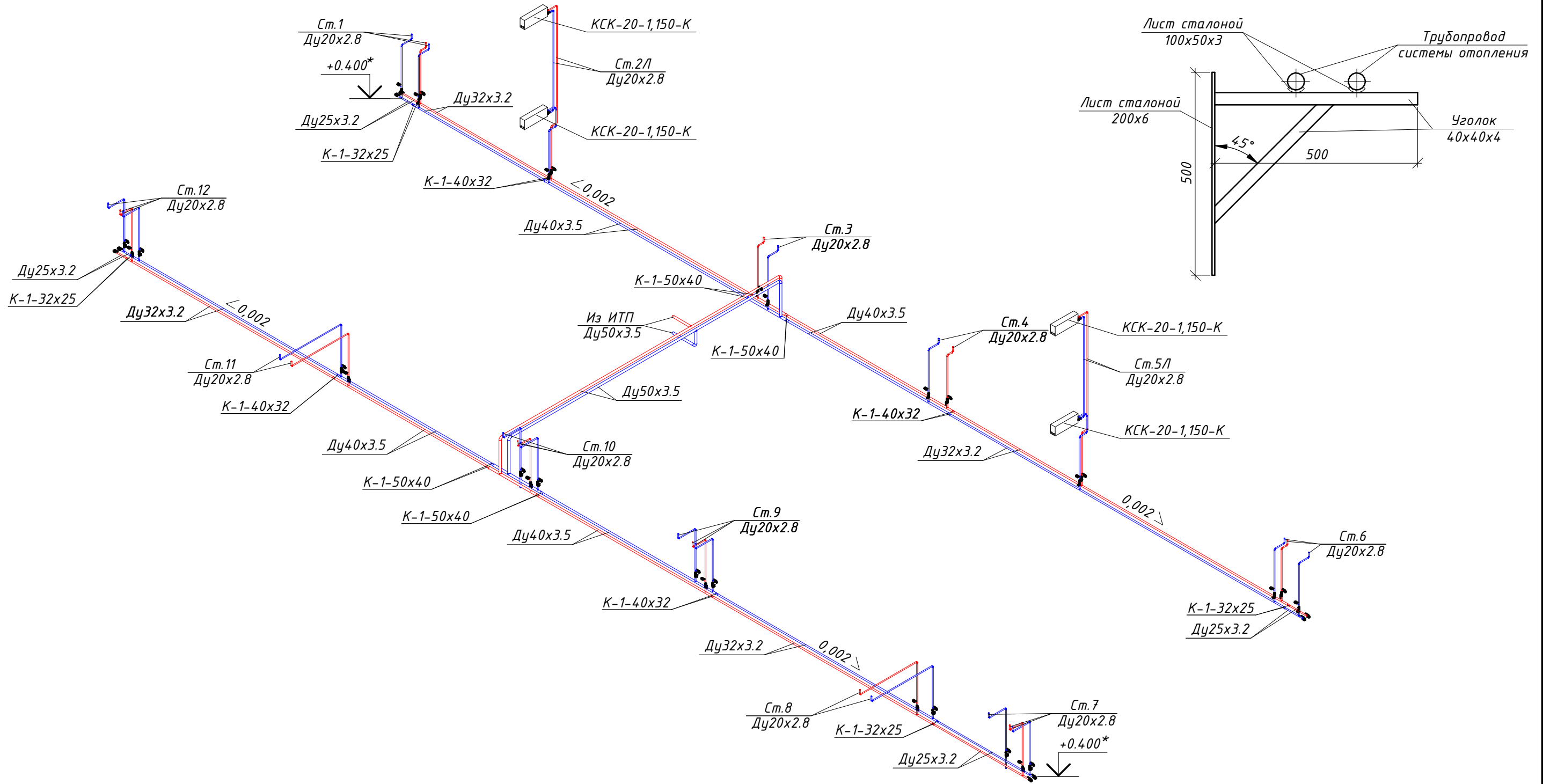
* - уточнить по месту.



						1816-0B			
						г. Березовский, д-р. Молодежный, 17			
Изм.	Кол.уч.	Лист	№ док.	Подпись	Дата	Капитальный ремонт внутридомовых систем теплоснабжения	Стадия	Лист	Листов
Разраб.	Войнов						Р	5	
Н. контр. ГИП						АксонOMETрический вид. Секция Б1-Запад			



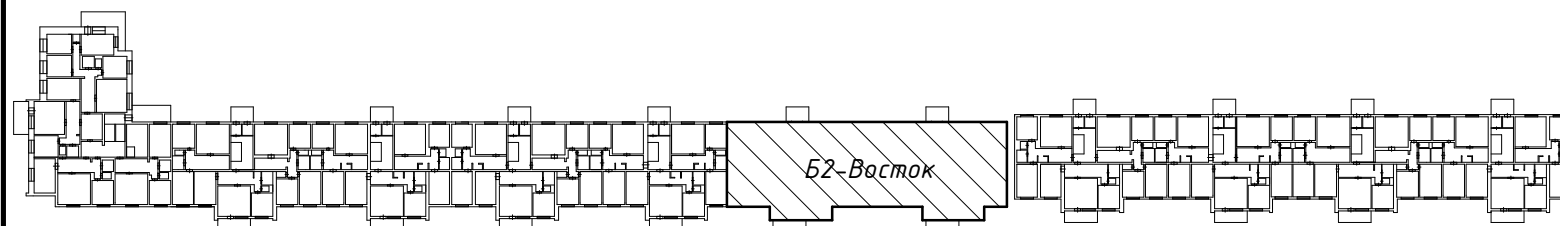
						1816-0B			
						г. Березовский, д-р. Молодежный, 17			
Изм.	Кол.уч.	Лист	№ док.	Подпись	Дата	Капитальный ремонт внутридомовых систем теплоснабжения	Стадия	Лист	Листов
Разраб.	Войнов						Р	6	
Н. контр. ГИП						План отопления. Секция Б2-Восток			



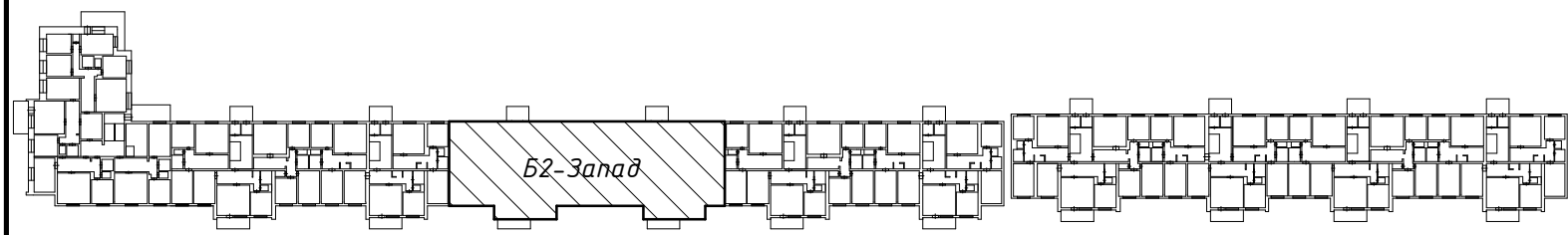
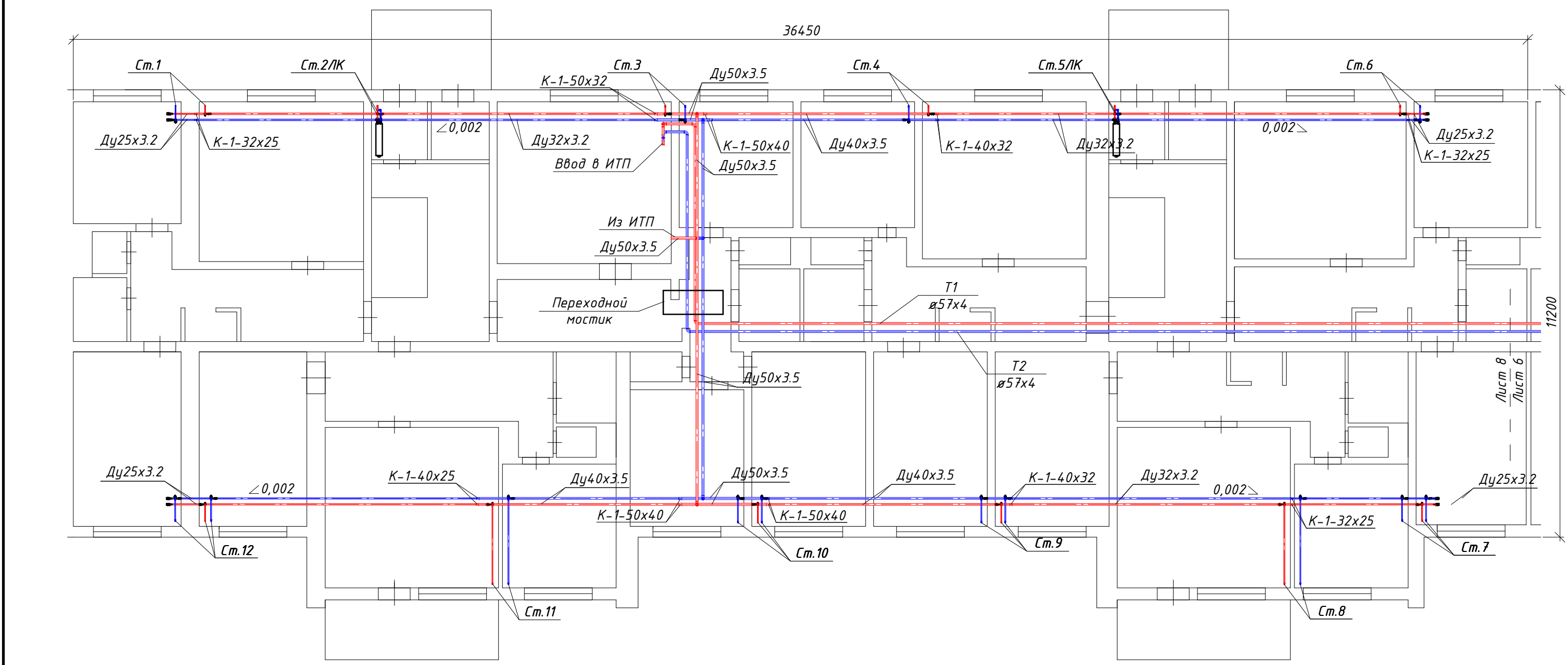
Примечание:

- на концах магистралей установить дренажные краны VT.214 Ду25 (см. узел А, лист 3)
- на стояках систем отопления на обратном трубопроводе установить ручной балансировочный клапан VT.054 Ду20, для балансировки системы отопления (см. узел Б, лист 5);

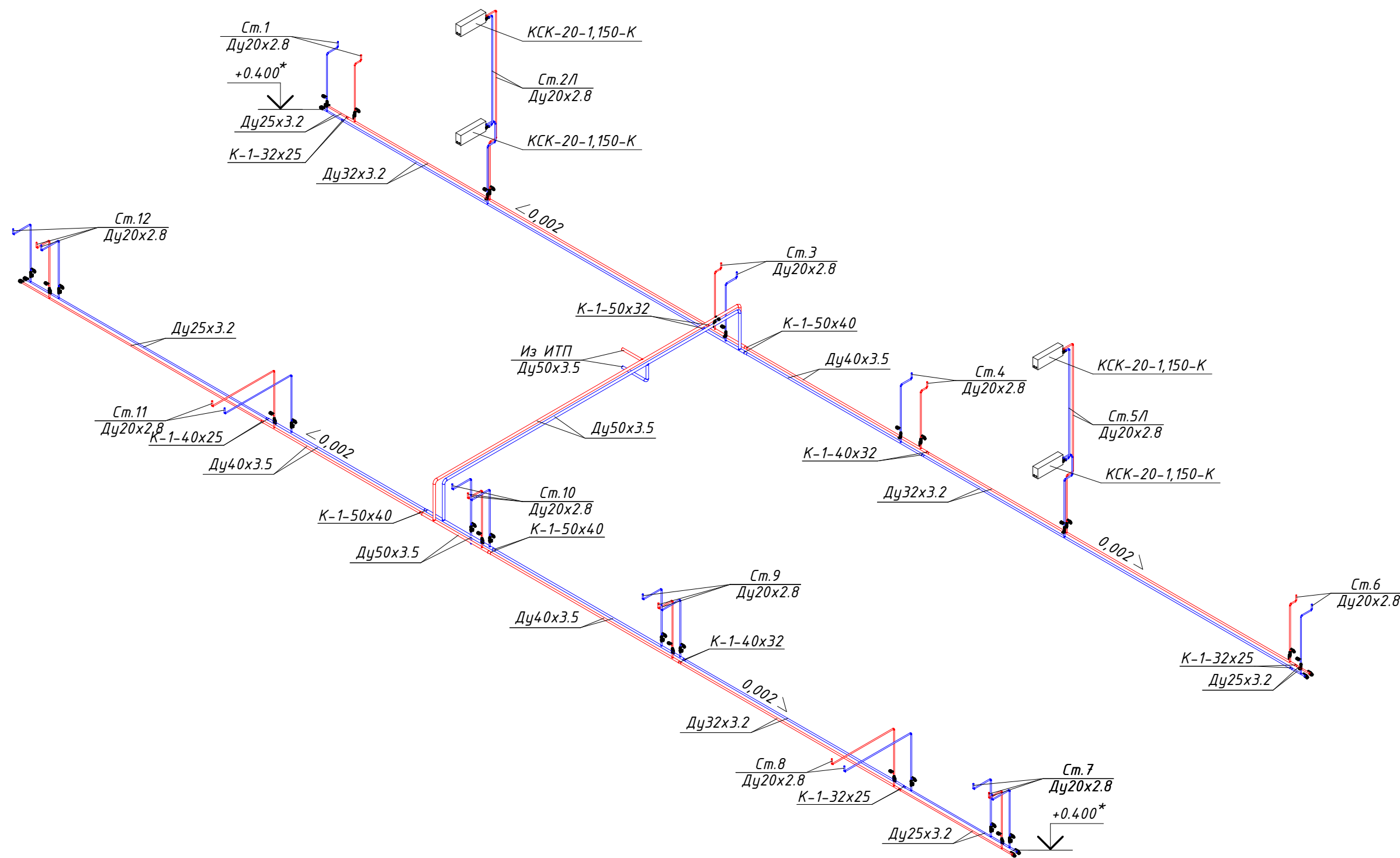
* - уточнить по месту.



						1816-0В			
						г. Березовский, д-р. Молодежный, 17			
Изм.	Кол.уч.	Лист	№ док.	Подпись	Дата	Капитальный ремонт внутридомовых систем теплоснабжения	Стадия	Лист	Листов
Разраб.	Войнов						Р	7	
Н. контр. ГИП						АксонOMETрический вид. Секция Б2-Восток			



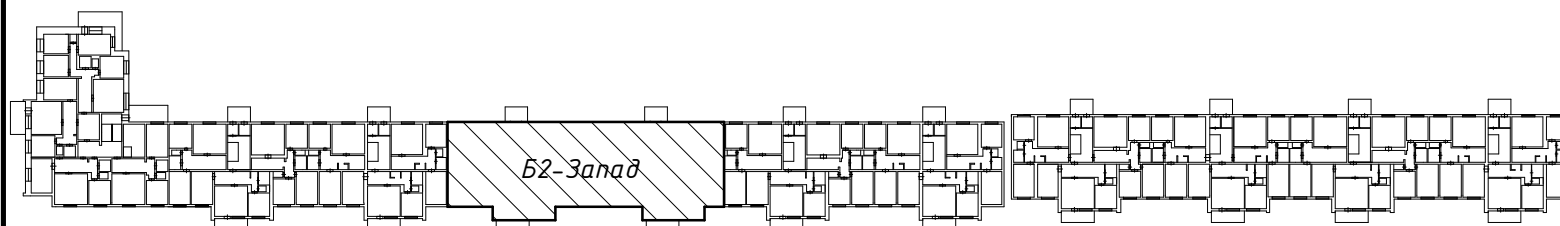
						1816-OB			
						г. Березовский, д-р. Молодежный, 17			
Изм.	Кол.уч.	Лист	№ док.	Подпись	Дата	Капитальный ремонт внутридомовых систем теплоснабжения	Стадия	Лист	Листов
Разраб.	Войнов						Р	8	
Н. контр. ГИП						План отопления. Секция Б2-Запад			



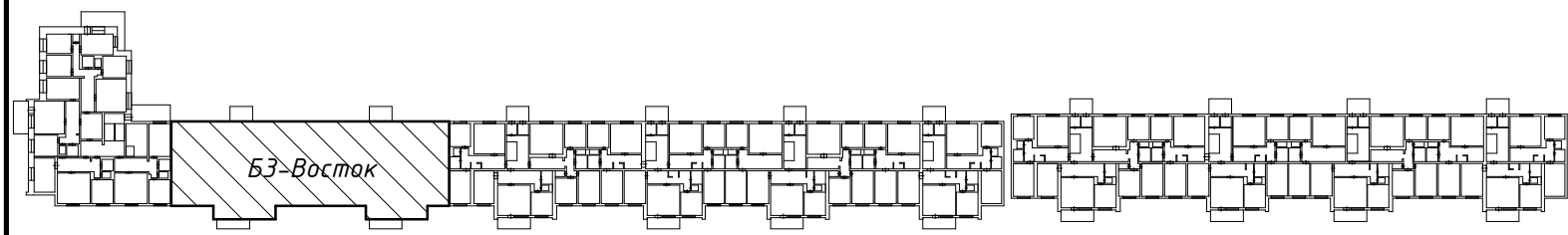
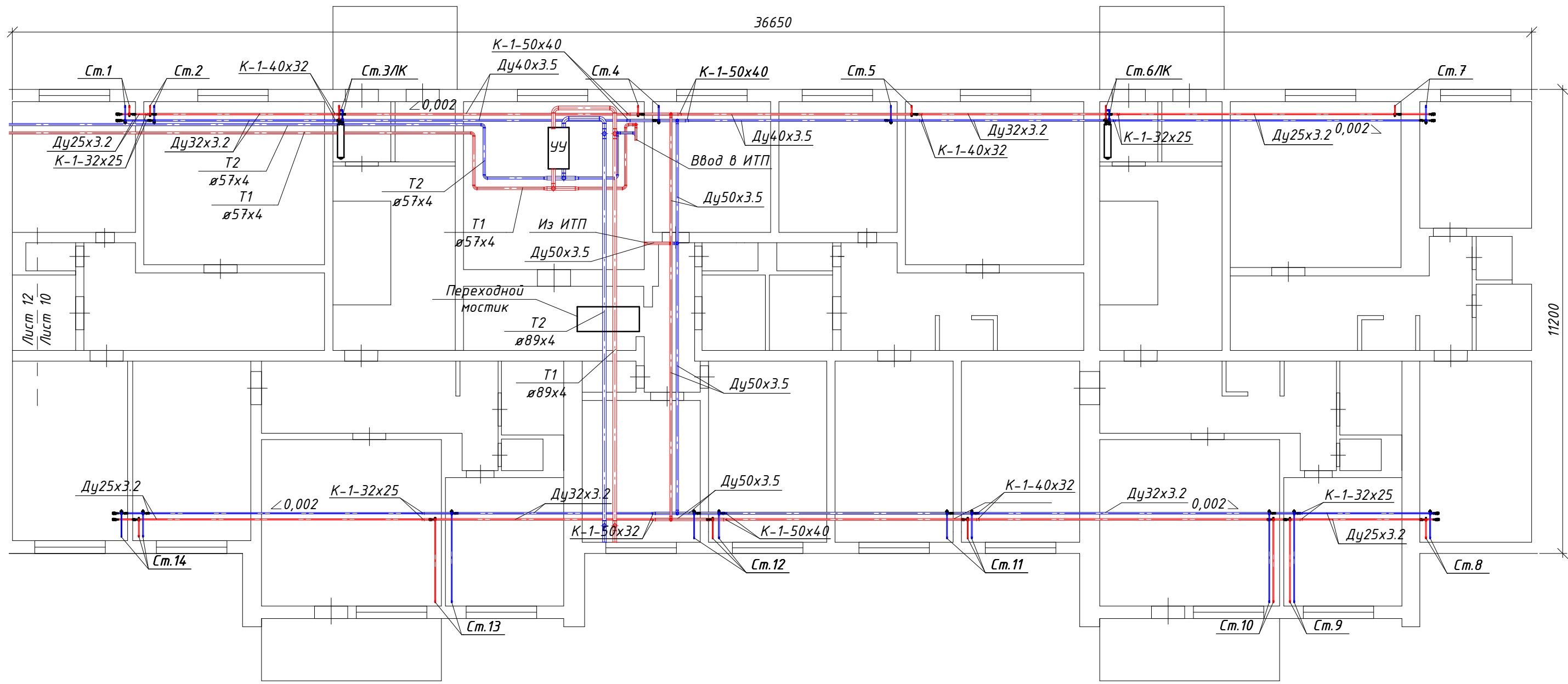
Примечание:

- на концах магистралей установить дренажные краны VT.214 Ду25 (см. узел А, лист 3)
- на стояках систем отопления на обратном трубопроводе установить ручной балансировочный клапан VT.054 Ду20, для балансировки системы отопления (см. узел Б, лист 5);

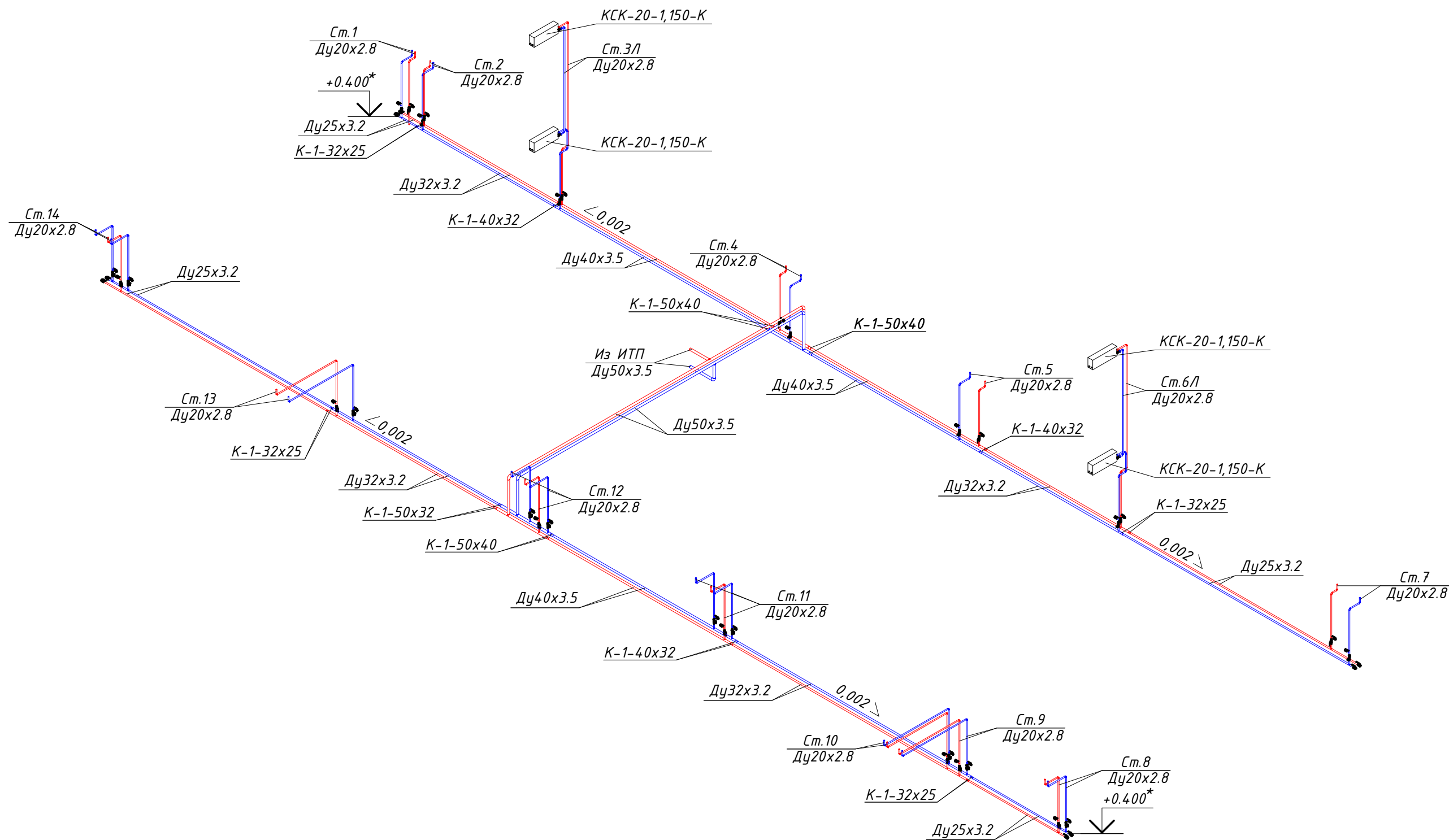
* - уточнить по месту.



						1816-0В			
						г. Березовский, д-р. Молодежный, 17			
Изм.	Кол.уч.	Лист	№ док.	Подпись	Дата	Капитальный ремонт внутридомовых систем теплоснабжения	Стадия	Лист	Листов
Разраб.	Войнов						Р	9	
Н. контр. ГИП						АксонOMETрический вид. Секция Б2-Запад			



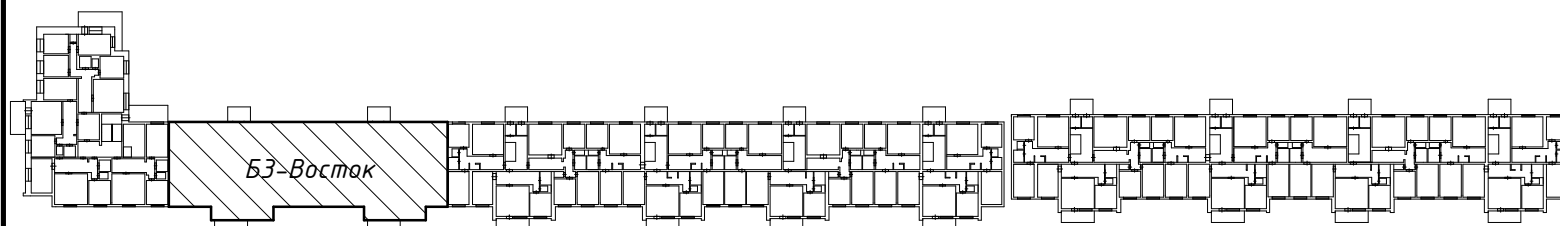
						1816-0В			
						г. Березовский, д-р. Молодежный, 17			
Изм.	Кол.уч.	Лист	№ док.	Подпись	Дата	Капитальный ремонт внутридомовых систем теплоснабжения	Стадия	Лист	Листов
Разраб.	Войнов						Р	10	
Н. контр. ГИП						План отопления. Секция БЗ-Восток			



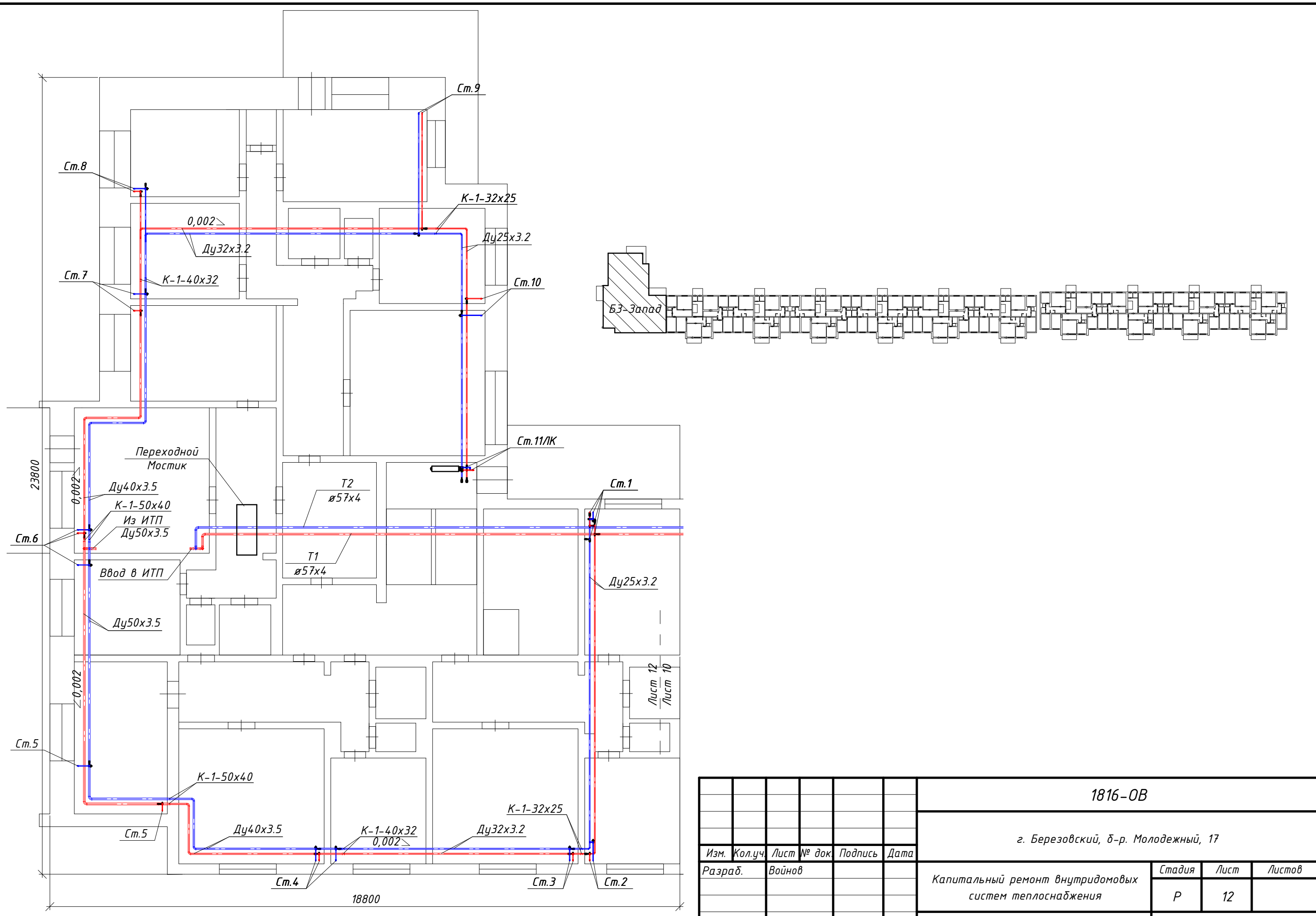
Примечание:

- на концах магистралей установить дренажные краны VT.214 Ду25 (см. узел А, лист 3)
- на стояках систем отопления на обратном трубопроводе установить ручной балансировочный клапан VT.054 Ду20, для балансировки системы отопления (см. узел Б, лист 5);

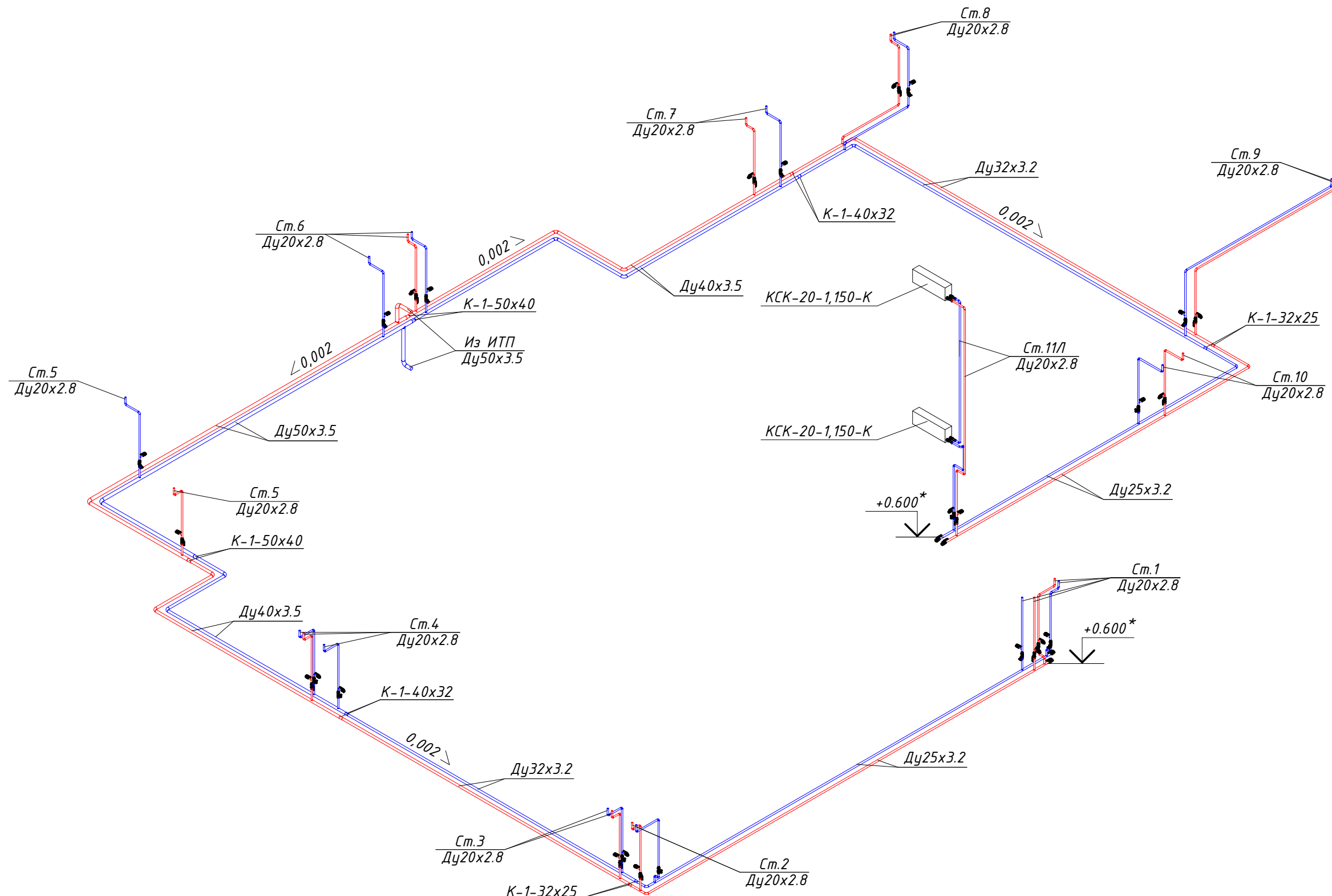
* - уточнить по месту.



						1816-0B			
						г. Березовский, д-р. Молодежный, 17			
Изм.	Кол.уч.	Лист	№ док.	Подпись	Дата	Капитальный ремонт внутридомовых систем теплоснабжения	Стадия	Лист	Листов
Разраб.	Войнов						Р	11	
Н. контр. ГИП						АксонOMETрический вид. Секция БЗ-Восток			



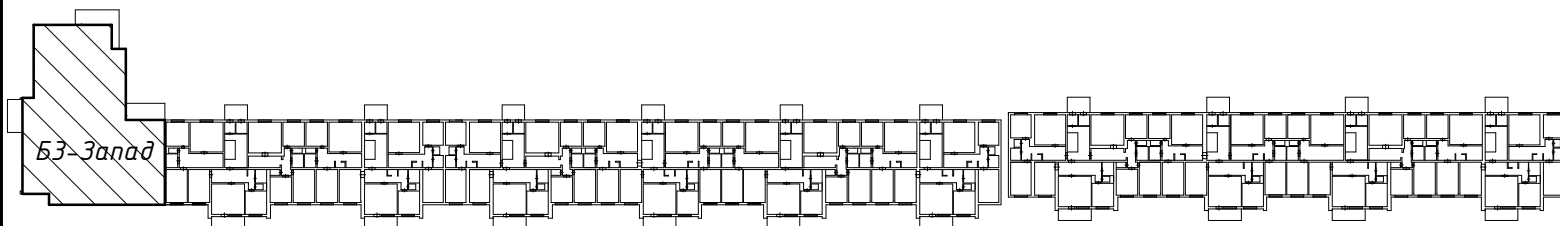
						1816-0В			
						г. Березовский, д-р. Молодежный, 17			
Изм.	Кол.уч.	Лист	№ док.	Подпись	Дата	Капитальный ремонт внутридомовых систем теплоснабжения	Стадия	Лист	Листов
Разраб.	Войнов						Р	12	
Н. контр. ГИП						План отопления. Секция БЗ-Запад			



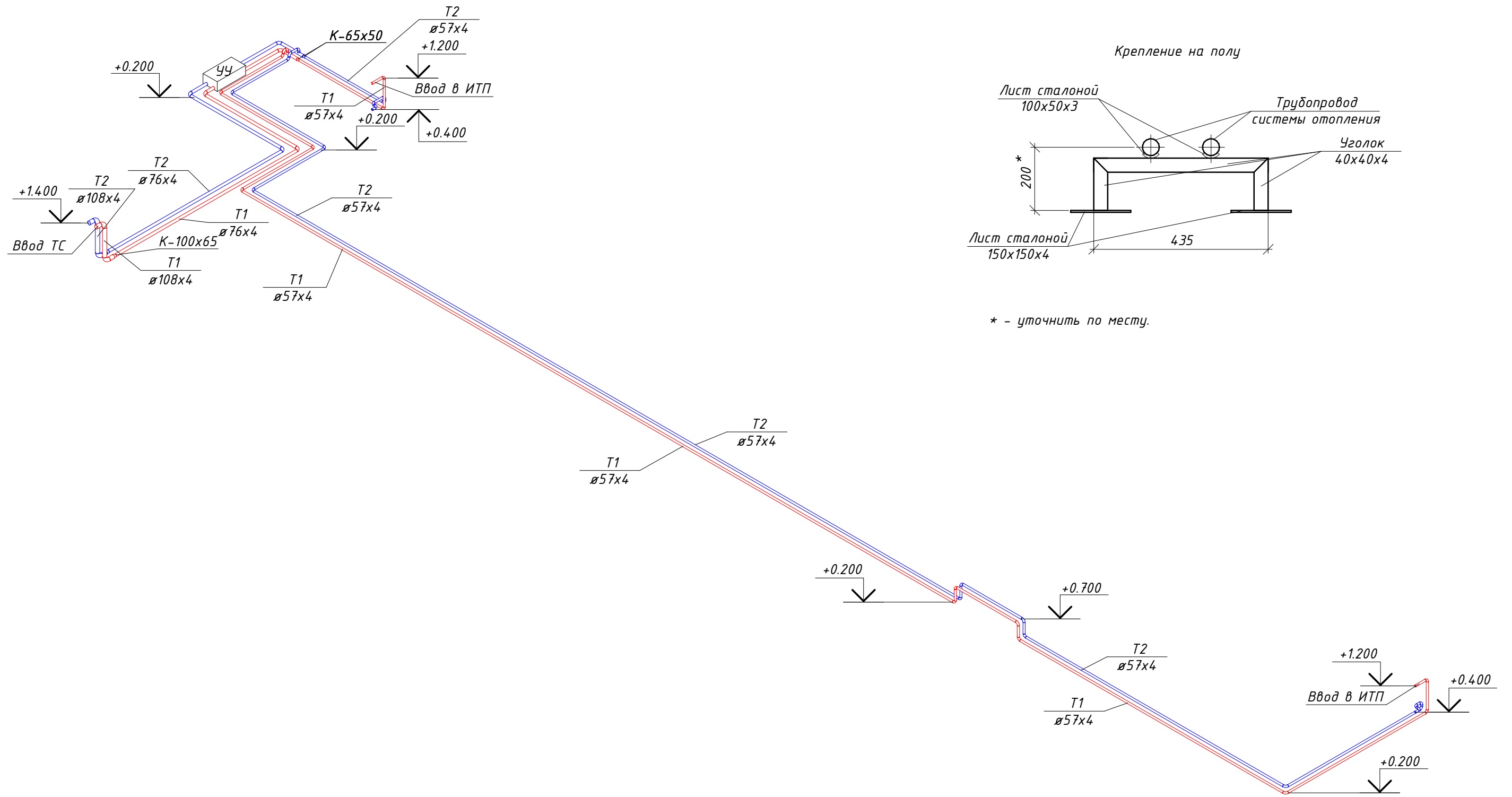
Примечание:

- на концах магистралей установить дренажные краны VT.214 Ду25 (см. узел А, лист 3)
- на стояках систем отопления на обратном трубопроводе установить ручной балансировочный клапан VT.054 Ду20, для балансировки системы отопления (см. узел Б, лист 5);

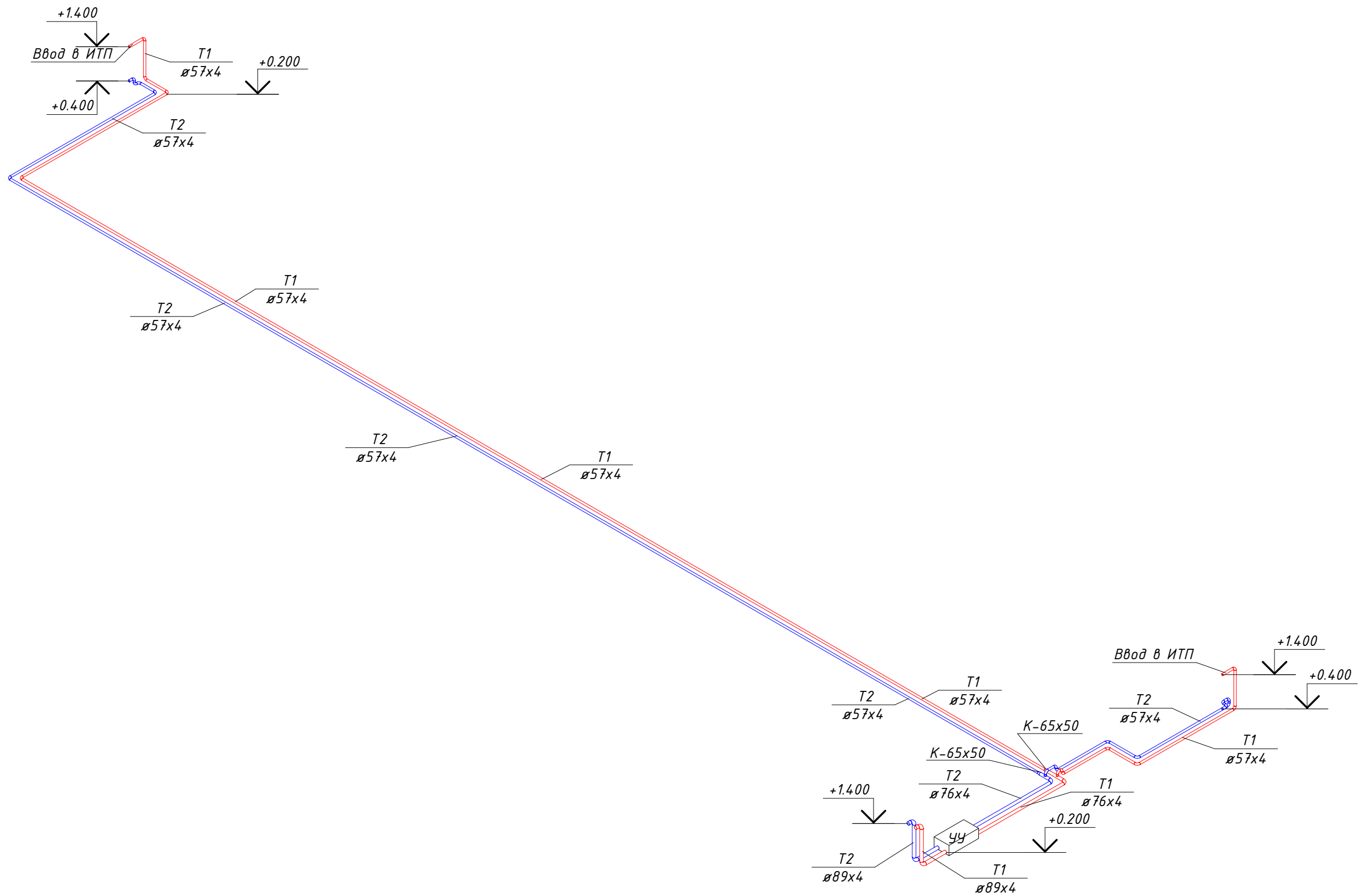
* - уточнить по месту.



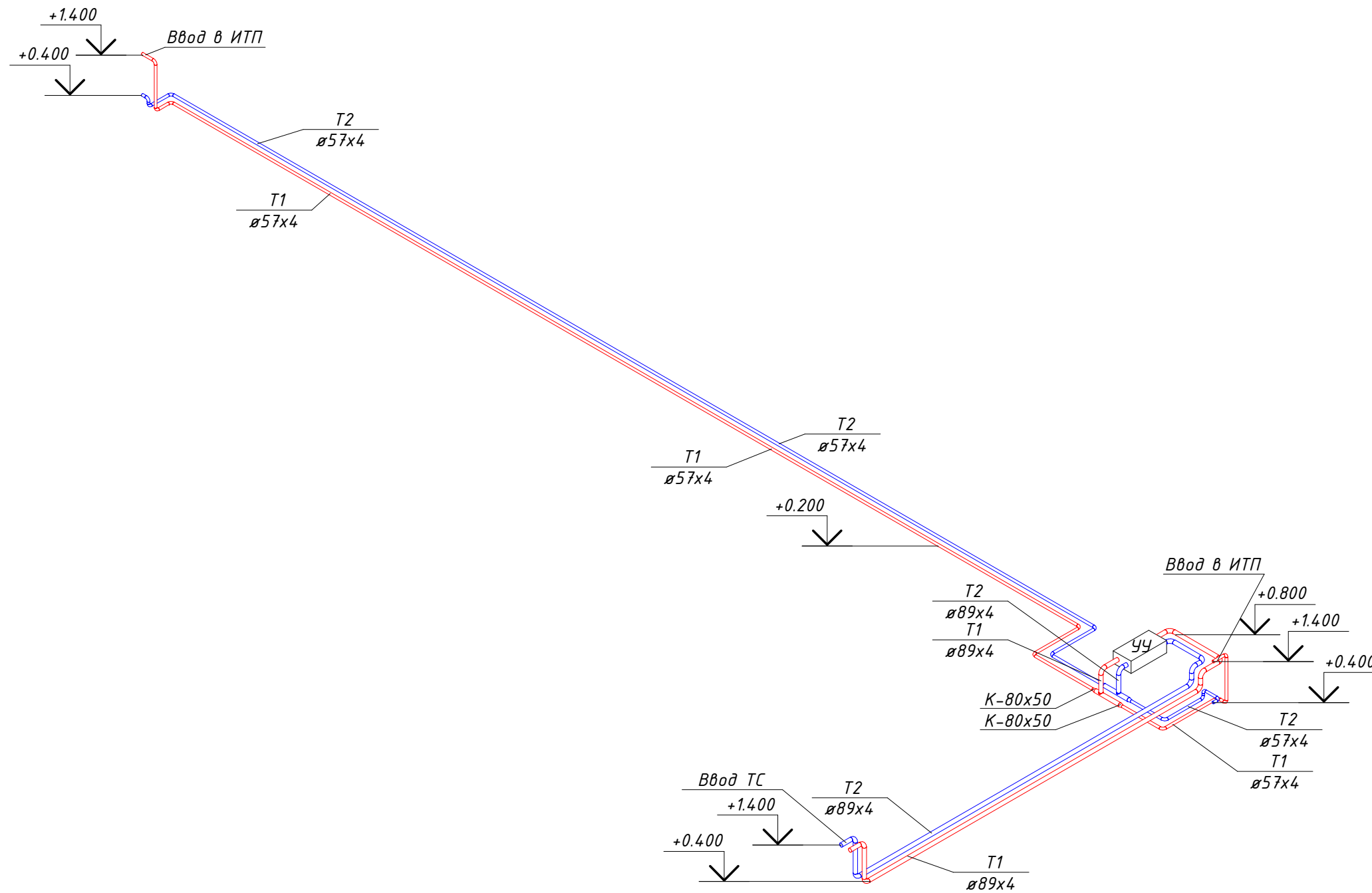
						1816-0В			
						г. Березовский, д-р. Молодежный, 17			
Изм.	Кол.уч.	Лист	№ док.	Подпись	Дата	Капитальный ремонт внутридомовых систем теплоснабжения	Стадия	Лист	Листов
Разраб.	Войнов						Р	13	
Н. контр. ГИП						АксонOMETрический вид. Секция БЗ-Запад			



						1816-0B			
						г. Березовский, д-р. Молодежный, 17			
Изм.	Кол.уч.	Лист	№ док.	Подпись	Дата	Капитальный ремонт внутридомовых систем теплоснабжения	Стадия	Лист	Листов
Разраб.	Войнов						Р	14	
Н. контр.						Ввод тепловой сети. Блок-секции Б1			
ГИП									



						1816-0B		
						г. Березовский, д-р. Молодежный, 17		
Изм.	Кол.уч.	Лист	№ док.	Подпись	Дата			
Разраб.	Войнов					Капитальный ремонт внутридомовых систем теплоснабжения		Стадия Р
								Лист 15
Н. контр.						Ввод тепловой сети. Блок-секции Б2		Листов
ГИП								



						1816-0B			
						г. Березовский, д-р. Молодежный, 17			
Изм.	Кол.уч.	Лист	№ док.	Подпись	Дата	Капитальный ремонт внутридомовых систем теплоснабжения	Стадия	Лист	Листов
Разраб.	Войнов						Р	16	
Н. контр.	ГИП					Ввод тепловой сети. Блок-секции БЗ			

Позиция	Наименование и техническая характеристика	Тип, марка, обозначение документа, опросного листа	Код оборудования, изделия, материала	Завод изготовитель	Единица измерения	Кол-во	Масса единицы, кг	Примечания	
1	2	3	4	5	6	7	8	9	
	Конвектор "Комфорт" КСК-20-1,150-К	ГОСТ 20849-94			шт.	22	12,3		
	Контргайка стальная 3/4"	ГОСТ 8968-75			шт.	44			
	Муфта прямая стальная 3/4"	ГОСТ 8966-75			шт.	44			
	Сгон 3/4"	ГОСТ 8969-75			шт.	44			
	Клапан балансировочный с ручной настройкой (Kv=5,67 м³/ч), вр./вр., 3/4"	VT.054.N.05		Valtec	шт.	100			
	Кран шаровой, вн/вн, 1"	VT.214		Valtec	шт.	44	0,399		
	Кран шаровой, вн/вн, 1/2"	VT.214		Valtec	шт.	181	0,17		
	Кран шаровой, вн/вн, 3/4"	VT.214		Valtec	шт.	82	0,254		
	Сгон разъёмный (американка), вн/нар, 3/4"	VTг.341		Valtec	шт.	182			
	Резьба, нар, 1"			Россия	шт.	44			
	Резьба, нар, 1/2"			Россия	шт.	181			
	Резьба, нар, 3/4"			Россия	шт.	364			
	Труба водогазопроводная Ду15х2,8	ГОСТ 3262-75			м.п.	12.4	1.28		
	Труба водогазопроводная Ду20х2,8	ГОСТ 3262-75			м.п.	465.5	1.66		
	Труба водогазопроводная Ду25х3,2	ГОСТ 3262-75			м.п.	180.0	2.39		
	Труба водогазопроводная Ду32х3,2	ГОСТ 3262-75			м.п.	317.0	3.09		
	Труба водогазопроводная Ду40х3,5	ГОСТ 3262-75			м.п.	206.7	3.84		
	Труба водогазопроводная Ду50х3,5	ГОСТ 3262-75			м.п.	175.4	4.88		
	Труба бесшовная горячекатаная ГОСТ 8732-78 ø108х4	ГОСТ 8731-74 группа В, сталь 20, ГОСТ 1050-88			м.п.	2.4	10.26		
	Труба бесшовная горячекатаная ГОСТ 8732-78 ø89х4	ГОСТ 8731-74 группа В, сталь 20, ГОСТ 1050-88			м.п.	29.9	8.38		
	Труба бесшовная горячекатаная ГОСТ 8732-78 ø76х4	ГОСТ 8731-74 группа В, сталь 20, ГОСТ 1050-88			м.п.	30.2	7.10		
						1816-ОВ.С			
						г. Березовский, д-р. Молодежный, 17			
				Изм.	Кол.уч.	Лист	№ док	Подпись	Дата
				Разраб.	Войнов				
						Капитальный ремонт внутридомовых систем теплоснабжения			
						Р	1		
						Спецификация оборудования, изделий и материалов			
				Н. контр.					
				ГИП					

Позиция	Наименование и техническая характеристика	Тип, марка, обозначение документа, опросного листа	Код оборудования, изделия, материала	Завод изготовитель	Единица измерения	Кол-во	Масса единицы, кг	Примечания
1	2	3	4	5	6	7	8	9
	Труба бесшовная горячекатаная ГОСТ 8732-78 ø57x4	ГОСТ 8731-74 группа В, сталь 20, ГОСТ 1050-88			м.п.	267.2	5.23	
	Отвод стальной крутоизогнутый 90-1-60.3x4.0	ГОСТ 17375-2001			шт.	29		
	Отвод стальной крутоизогнутый 90-1-48.3x3.6	ГОСТ 17375-2001			шт.	8		
	Отвод стальной крутоизогнутый 90-1-42.4x3.6	ГОСТ 17375-2001			шт.	2		
	Отвод стальной крутоизогнутый 90-1-33.7x3.2	ГОСТ 17375-2001			шт.	4		
	Отвод стальной крутоизогнутый 90-1-26.9x3.2	ГОСТ 17375-2001			шт.	425		
	Отвод стальной крутоизогнутый 90-2-108.0x4.0	ГОСТ 17375-2001			шт.	4		
	Отвод стальной крутоизогнутый 90-2-89.0x4.0	ГОСТ 17375-2001			шт.	18		
	Отвод стальной крутоизогнутый 90-2-76.0x4.0	ГОСТ 17375-2001			шт.	8		
	Отвод стальной крутоизогнутый 90-2-57.0x4.0	ГОСТ 17375-2001			шт.	77		
	Переход К-1-42.4x3.6-33.7x3.2	ГОСТ 17378-2001			шт.	40		
	Переход К-1-48.3x3.6-33.7x3.2	ГОСТ 17378-2001			шт.	4		
	Переход К-1-48.3x3.6-42.4x3.6	ГОСТ 17378-2001			шт.	30		
	Переход К-1-60.3x4.0-42.4x3.6	ГОСТ 17378-2001			шт.	10		
	Переход К-1-60.3x4.0-48.3x3.6	ГОСТ 17378-2001			шт.	34		
	Переход К-76.0x5.0-57.0x4.0	ГОСТ 17378-2001			шт.	4		
	Переход К-89.0x6.0-57.0x4.0	ГОСТ 17378-2001			шт.	4		
	Переход К-108.0x6.0-76.0x5.0	ГОСТ 17378-2001			шт.	2		
	Цилиндры навивные, ф28-30мм	ROCKWOOL 100		ROCKWOOL	м.п.	401.4		
	Цилиндры навивные, ф35-30мм	ROCKWOOL 100		ROCKWOOL	м.п.	189.0		
	Цилиндры навивные, ф42-30мм	ROCKWOOL 100		ROCKWOOL	м.п.	332.8		
	Цилиндры навивные, ф48-30мм	ROCKWOOL 100		ROCKWOOL	м.п.	217.0		
	Цилиндры навивные, ф57-30мм	ROCKWOOL 100		ROCKWOOL	м.п.	280.1		
	Цилиндры навивные, ф60-30мм	ROCKWOOL 100		ROCKWOOL	м.п.	184.2		
	Цилиндры навивные, ф76-30мм	ROCKWOOL 100		ROCKWOOL	м.п.	31.8		
	Цилиндры навивные, ф89-30мм	ROCKWOOL 100		ROCKWOOL	м.п.	31.4		

Изм.	Кол.уч.	Лист	№ док	Подпись	Дата
------	---------	------	-------	---------	------

1816-ОВ.С

Лист

2

Позиция	Наименование и техническая характеристика	Тип, марка, обозначение документа, опросного листа	Код оборудования, изделия, материала	Завод изготовитель	Единица измерения	Кол-во	Масса единицы, кг	Примечания
1	2	3	4	5	6	7	8	9
	Цилиндры навивные, $\Phi 108-30\text{мм}$	ROCKWOOL 100		ROCKWOOL	м.п.	2.4		
	Краска-грунт ГФ-021 серая				кг.	70.7		
	Эмаль ПФ-133				кг.	25.5		
	Универсальная нить для резьбовых соединений	Tangit Uni-LOCK			шт.	6		
	<u>Опорные конструкции</u>					10		
	Уголок равнополочный 40x40x4, L=500	ГОСТ 8509-93			шт.	200		
	Уголок равнополочный 40x40x4, L=450	ГОСТ 8509-93			шт.	245		
	Уголок равнополочный 40x40x4, L=200	ГОСТ 8509-93			шт.	90		
	Прокат листовой 500x200x6	ГОСТ 19903-2015			шт.	200		
	Прокат листовой 100x50x3	ГОСТ 19903-2015			шт.	400		Подкладки под трубы
	Прокат листовой 150x150x4	ГОСТ 19903-2015			шт.	90		
	<u>Переходной мостик:</u>	серия 1.459-2 вып. 4			шт.	8	150	
	Лестничный марш МВГ2	серия 1.459-2 вып. 4			шт.	2	33	
	Переходная площадка ПВГ2	серия 1.459-2 вып. 4			шт.	1	50	
	Ограждение переходной площадки ППГ1	серия 1.459-2 вып. 4			шт.	2	17	