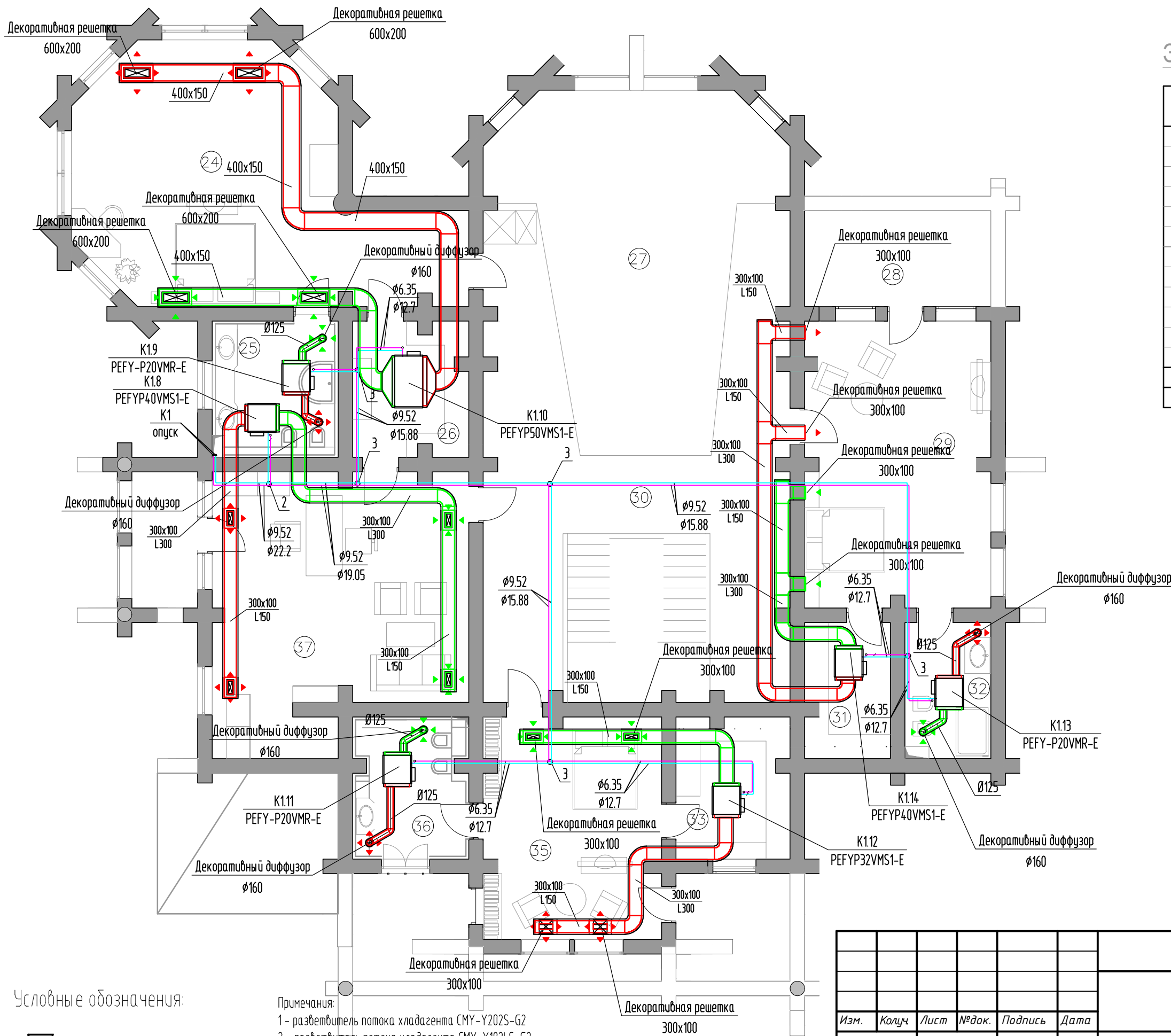


# Экспликация помещений

| № п/п | Наименование | Площадь м <sup>2</sup> |
|-------|--------------|------------------------|
| 24    | Спальня      | 47,9                   |
| 25    | С/У          | 10,6                   |
| 26    | Гардероб     | 9,8                    |
| 27    | Второй свет  | 52,1                   |
| 28    | Балкон       | 11,1                   |
| 29    | Спальня      | 33,2                   |
| 30    | Холл         | 47,8                   |
| 31    | Гардероб     | 7,3                    |
| 32    | С/У          | 7,3                    |
| 33    | Гардероб     | 10,1                   |
| 34    | Балкон       | 18,9                   |
| 35    | Спальня      | 24,4                   |
| 36    | С/У          | 10,2                   |
| 37    | Кабинет      | 40,3                   |



Примечания:  
Все воздуховоды системы кондиционирования теплоизолируются

## Условные обозначения:

- внутренний блок кассетного типа.
- дренажный трубопровод
- фреоновые трубопроводы

## Примечания:

- 1 - разветвитель потока хладагента СМУ-У202S-G2
  - 2 - разветвитель потока хладагента СМУ-У102LS-G2
  - 3 - разветвитель потока хладагента СМУ-У102SS-G2
- Фреоновые прокладки в подшивном потолке  
Дренажные трубопроводы прокладываются с уклоном 0,003 к умывальнику.  
Диаметр дренажного трубопровода от внутренних блоков канального типа принят равным 32мм, от внутренних блоков настенного типа 16мм.  
Фреоновые и дренажные трубопроводы прокладываются в подшивном потолке.

| Изм.   | Колуч | Лист | № док. | Подпись | Дата | Стадия                                    | Лист | Листов |
|--------|-------|------|--------|---------|------|---|------|--------|
|        |       |      |        |         |      | Р   | 14   |        |
| Г.И.П. |       |      |        |         |      | План 2 этажа с системой кондиционирования |      |        |

Взам. инв.№

Подп. и дата

Инв.№ подл.

ОВ