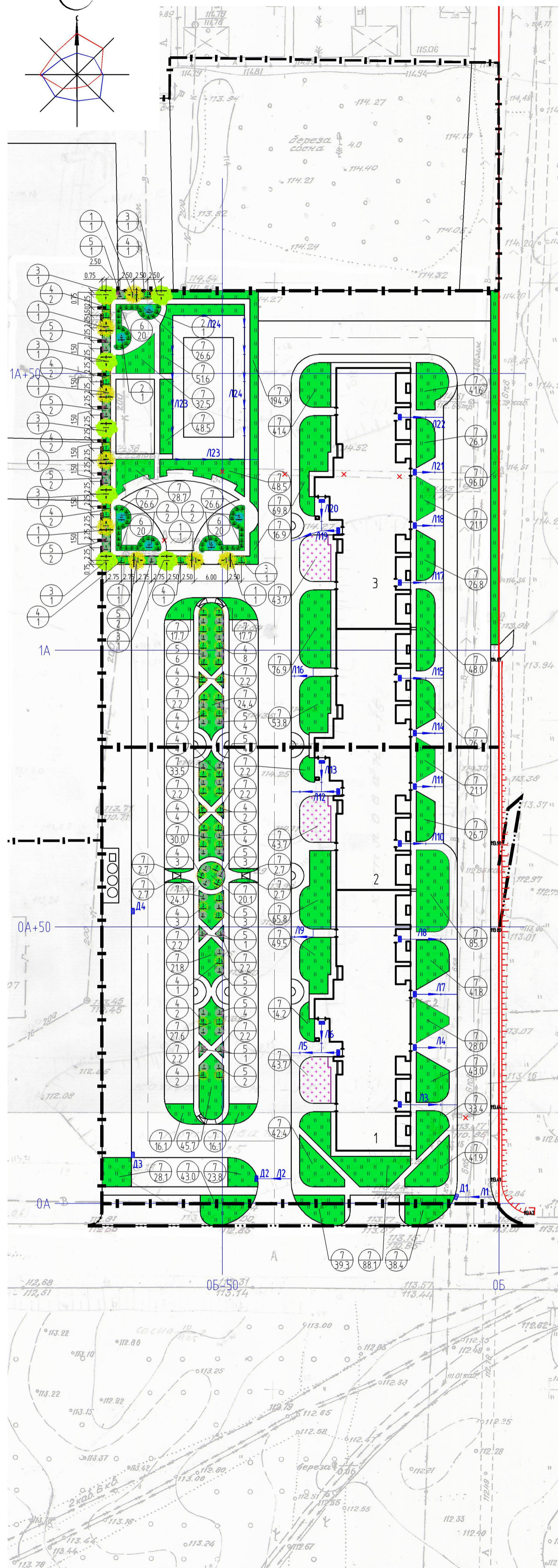


План озеленения М 1:500



Экспликация зданий и сооружений

№ по ГП	Наименование зданий и сооружений	Координаты квадрата сетки
1	1 секция (проектируемое)	0А;0Б-50
2	2 секция (проектируемое)	0А+50;0Б-50
3	3 секция (проектируемое)	1А;0Б-50

Ведомость элементов озеленения

Поз.	Наименование породы или вида насаждений	Возраст, лет	Кол.	Примечание
Деревья				
1	Клён остролистый Глобоза		8	
2	Туя западная Смарагд		6	
3	Берёза повислая Юнга		7	
Кустарники				
4	Форзиция европейская		47	
5	Спирея Вангутта		46	
6	Самшит вечнозелёный		60	
7	Газон обыкновенный, м2 (на участке/прилегающая территория)		2085,2/79,7	
8	Цветник из многолетников, м2 (на участке/прилегающая территория)		131	



Поз. 1. Клён остролистый Глобоза



Поз. 3. Туя западная Смарагд



Поз. 2. Берёза повислая Юнга



Поз. 4. Форзиция европейская



Поз. 5. Спирея Вангутта



Поз. 6. Самшит вечнозелёный

1. Посадочные работы производить после выполнения организации рельефа, прокладки инженерных сетей, проездов и площадок. На участках подлежащих озеленению произвести подсыпку плодородного грунта толщиной 0,2 м.
2. Площадь между кустарниками и деревьями засеять газонными травами. Для устройства газонов рекомендуется следующая травосмесь на 1 га площади:
 - Райграс пастбищный - 50 кг;
 - Полевица белая - 20 кг;
 - Мятлик луговой - 30 кг.

37-15-ГП					
г. Воронеж, ул. Ростовская, 73б					
Изм.	Кол. уч.	Лист	№ док.	Подп.	Дата
Разработал	Мазкин				15.11.16
Проверил	Баранников				15.11.16
Н. контр.	Баранников				15.11.16
Многоквартирный многоэтажный жилой дом со встроенными нежилыми помещениями				Стадия	Лист
План озеленения М 1:500				Р	6
ООО "ПГС ПРОЕКТ"					