



Общество с ограниченной ответственностью «МБ Строй»
СРО №4303.00-2013-7839015191-П-177 от 22.10.2013 г.

**"Кинокомплекс с торговыми галереями и автостоянкой.
Гостиница (1-ая очередь)" по адресу: г. Ростов-на-Дону,
Ворошиловский район, пр. М.Нагибина, 32д/2**

РАБОЧАЯ ДОКУМЕНТАЦИЯ

Водопровод и канализация

Ресторан «Dolce Sapore», VIP кафе, Производство

90/16 – ВК

Изм.	№ док.	Подп.	Дата



Общество с ограниченной ответственностью «МБ Строй»
СРО №4303.00-2013-7839015191-П-177 от 22.10.2013 г.

**"Кинокомплекс с торговыми галереями и автостоянкой.
Гостиница (1-ая очередь)" по адресу: г. Ростов-на-Дону,
Ворошиловский район, пр. М.Нагибина, 32д/2**

РАБОЧАЯ ДОКУМЕНТАЦИЯ

Водопровод и канализация

Ресторан «Dolce Sapore», ВИП кафе, Производство

90/16 – ВК

Главный инженер проекта

Морской Д.А.

2017

Инд. N подл.	Подп. и дата	Взам. инв. N






Ведомость рабочих чертежей основного комплекта

Лист	Наименование	Примечание
1	Общие указания	
2	Водопровод В1, Т3. План на отм. +9.000. Схема сетей В1, Т3. Ресторан "Dolce Sapore".	
3	Канализация К3. План на отм. +9.000. Схема сетей К3. Ресторан "Dolce Sapore".	
4	Водопровод В1, Т3. План на отм. +9.000. Схема сетей В1, Т3. ВИП кафе.	
5	Канализация К3. План на отм. +9.000. Схема сетей К3. ВИП кафе.	
6	Водопровод В1, Т3. План на отм. +9.000. Схема сетей В1, Т3. Производство.	
7	Канализация К3. План на отм. +9.000. Схема сетей К3. Производство.	

Ведомость прилагаемых документов

Обозначение	Наименование	Примечание
90/16 – ВК.С	Спецификация оборудования, изделий, материалов	

Условные обозначения

Условное обозначение	Наименование
	Хозяйственно-питьевой водопровод В1
	Трубопровод горячего водоснабжения Т3
	Циркуляционный трубопровод ГВС Т4
	Хозяйственно-бытовая канализация К1
	Производственная канализация К3

Условные обозначения сантехнических приборов согласно ГОСТ 21.205-93

Технические решения, принятые в рабочих чертежах, соответствуют требованиям экологических, санитарно-гигиенических, противопожарных и других норм, правил, государственных стандартов, действующих на дату выпуска, и обеспечивают безопасную для жизни и здоровья людей эксплуатацию объекта при соблюдении предусмотренных рабочими чертежами мероприятий.

Главный инженер проекта

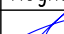

 Морский Д.А.

Общие указания:

- Рабочий проект сетей водопровода и канализации выполнен на основании следующих документов:
 - Техническое задание Заказчика;
 - Архитектурно-планировочного решения;
 - Технологического задания на общественное питание от арендаторов;
- Рабочий проект выполнен на основании следующих нормативных документов:
 - СП 30.13330.2012 "Внутренний водопровод и канализация зданий";
 - СП 118.13330.2012 "Общественные здания и сооружения";
 - СП 73.13330.2012 "Внутренние санитарно-технические системы зданий";
 - СП 40-101-96 "Внутренние санитарно-технические системы зданий";
- Температура воды в проектируемых системах согласно нормам СанПин:
 - холодная вода + 5°C;
 - горячая вода + 65°C;
 - циркуляционная вода ГВС +55°C;
- Хозяйственно-питьевой водопровод (далее В1) предназначен для подачи воды потребителям на санитарно-гигиенические нужды. Подключение к существующим сетям В1 согласовано с Заказчиком, осуществляется ниже отм +9.000. Схема В1 – тупиковая, коллекторная. Магистраль В1 проложена в потолочном пространстве. Опуски к коллекторам В1 в помещении санузлов проложены в штробах. Коллекторы В1 оборудованы запорной арматурой, воздухоотводчиками. Подводки к сантехническим приборам проложены в штробах, нишах. Подвод воды к технологическому оборудованию выполнен согласно заданию технологов. Материал труб – диаметром 16x2.0–металлопластик, большего диаметра полипропилен.
- Трубопровод горячего водоснабжения Т3 (далее ГВС) предназначен для подачи воды потребителям на санитарно-гигиенические нужды. Подключение к существующим сетям ГВС согласовано с Заказчиком, осуществляется ниже отм +9.000. Схема ГВС – тупиковая, коллекторная. Магистраль ГВС проложена в потолочном пространстве. Опуски к коллекторам ГВС в помещении санузлов проложены в штробах. Коллекторы ГВС оборудованы запорной арматурой, воздухоотводчиками. Подводки к сантехническим приборам проложены в штробах, нишах. Подвод воды к технологическому оборудованию выполнен согласно заданию технологов. Материал труб – диаметром 16x2.0–металлопластик, большего диаметра полипропилен. Трубопровод ГВС запроектирован с циркуляционным трубопроводом Т4. Балансировка системы ГВС осуществляется с помощью арматуры, установленной на циркуляционных стояках Т4.
- Уклон трубопроводов холодной и горячей воды – 0,002.
- Система хозяйственно-бытовой канализации (далее К1) предназначена для удаления санитарных, бытовых стоков. Стояки системы К1 подключаются к существующим сетям К1 ниже отм +9.000. Прочистку трубопроводов К1 осуществлять через сифоны санитарно-технических приборов, ревизий. Трубопроводы К1 проложены в пространстве потолка, нишах, штробах. Уклон трубопроводов К1 выполнен согласно нормам. Предусмотрена изоляция стояков К1. Материал трубопровод – полипропилен.
- Система производственной канализации (далее К3) предназначена для удаления технологических стоков из кухонь, разработана согласно технологическому заданию. Стояки К3 подключаются к существующим сетям К3 на отм +9.000. Материал трубопровод – полипропилен–для безнапорных труб, полиэтилен–для напорных. Все приемники стоков внутренней канализации должны иметь гидрозатвор. Слив в канализацию от моечных ванн и ТО выполнить с разрывом струи не менее 20 мм от верха приемной воронки. В местах где невозможно движение сточных вод самотеком, установлены сололифты.
- При проходе через перекрытия предусмотреть установку противопожарного манжета.
- Трубопроводы водоснабжения изолированы вспененными полипропиленовыми трубками;
- Отметки подключения сантехнических приборов к инженерным сетям водопровода и канализации скорректировать в процессе монтажа согласно дизайн–проекту помещений;
- Подключение приборов выполнить согласно нормам СП 73.13330.2012;
- После монтажа систем произвести их испытания согласно нормам СП 73.13330.2012;
- Монтаж систем водоснабжения канализации вести с учетом смежных инженерных коммуникаций;
- Монтаж производить после предварительных замеров по месту;
- Высотные отметки и привязки уточнять по месту перед монтажом.

90/16-ВК

"Кинокомплекс с торговыми галереями и автостоянкой.
Гостиница (1-ая очередь)" по адресу: г. Ростов-на-Дону,
Ворошиловский район, пр. М.Нагибина, 32г/2

Изм.	Кол.уч.	Лист	N док.	Подпись	Дата	Стадия	Лист	Листов
Разработал	Курышов				10.17	Водопровод, канализация. Ресторан "Dolce Sapore"	Р	3
ГИП	Морский				10.17	Общие указания		5

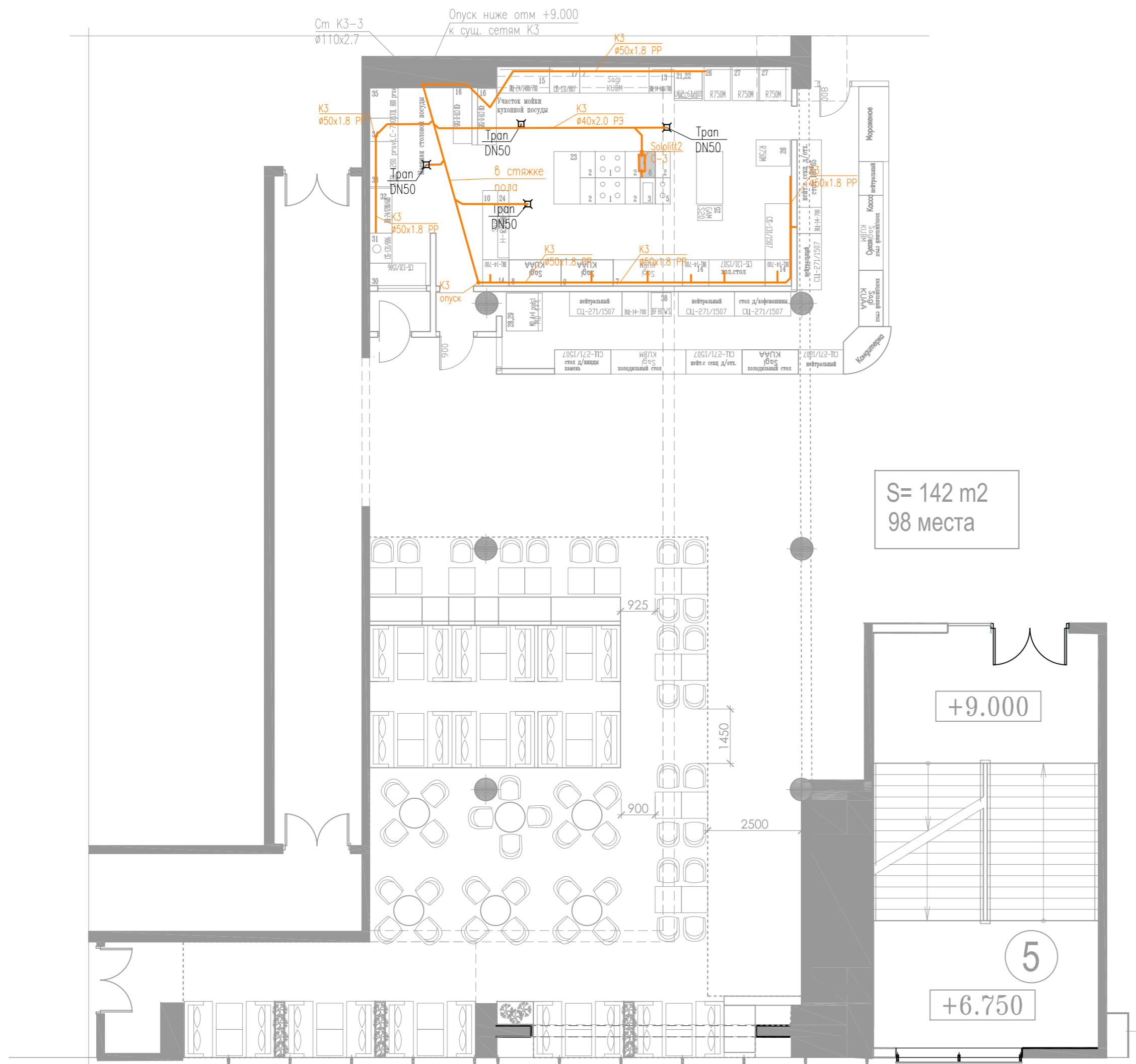


Согласовано

Взам. инв. №

Подп. и дата

Инв. № подл.

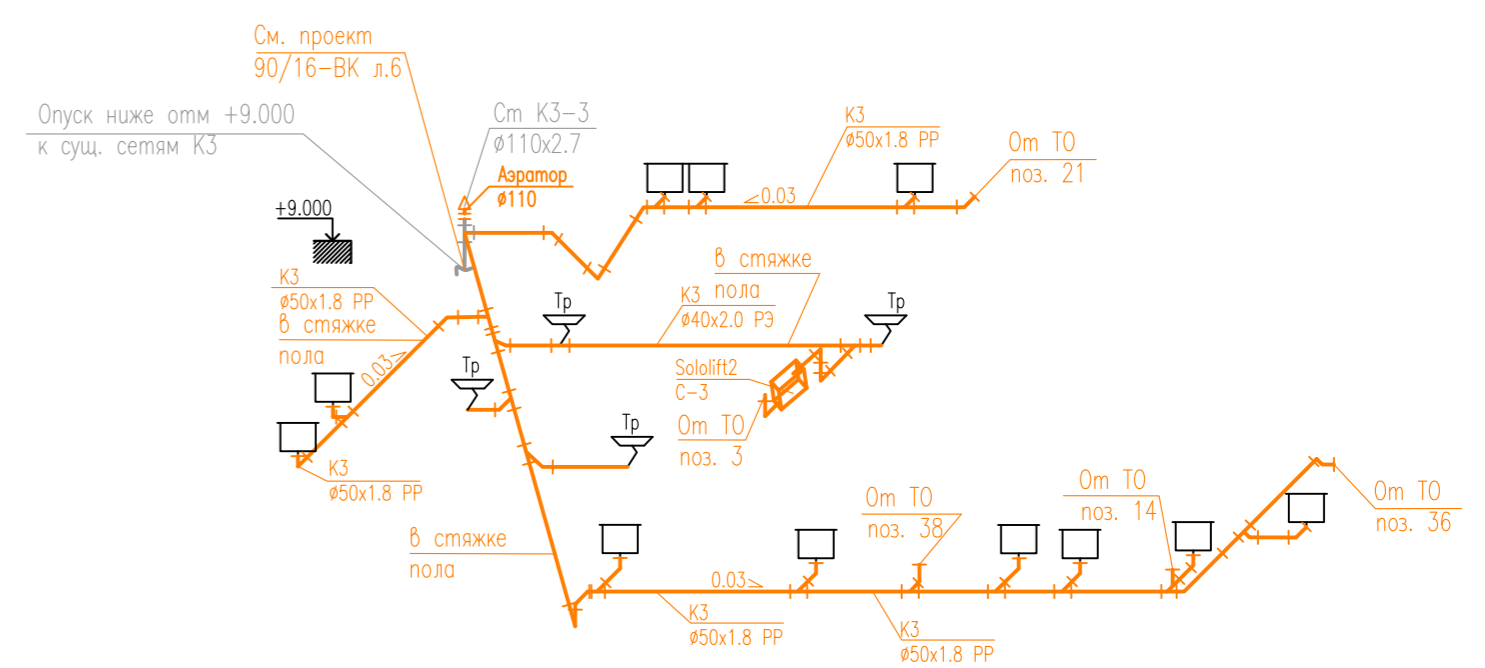


S= 142 m2
98 места

+9.000

5

+6.750



Условные обозначения

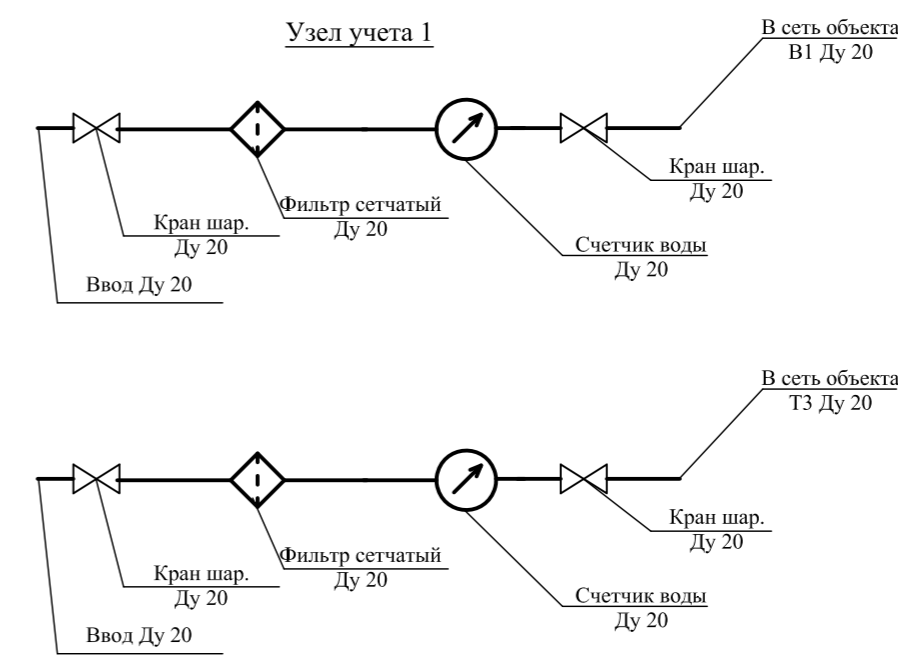
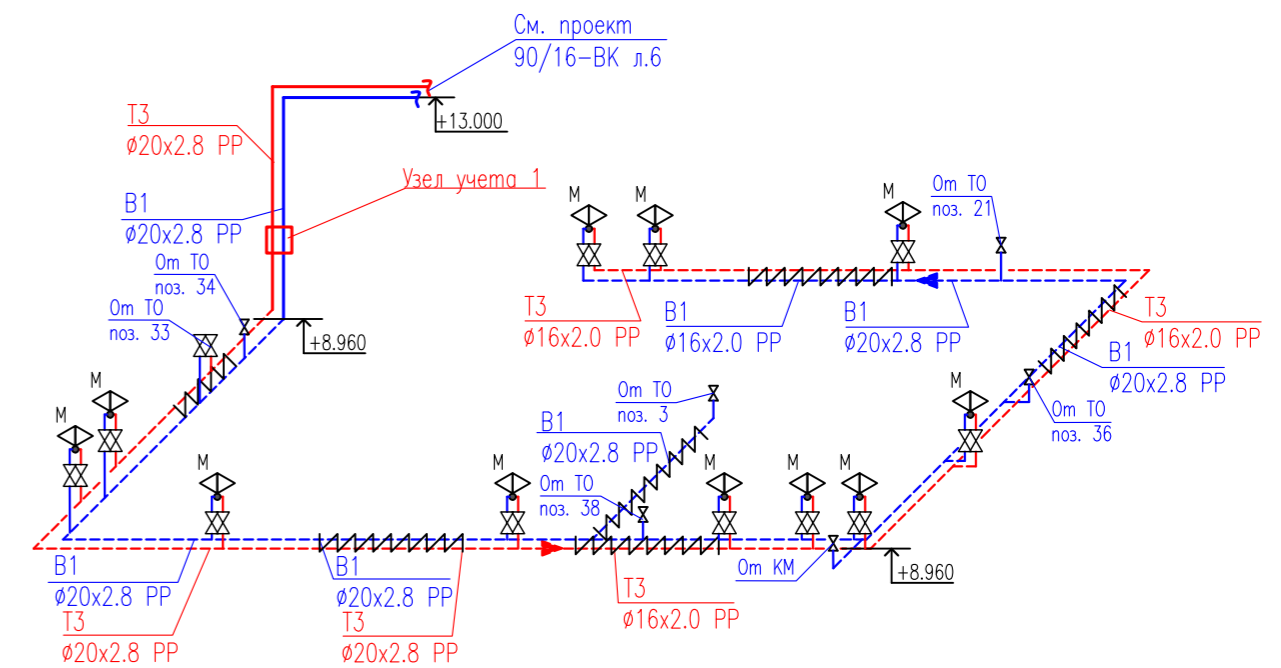
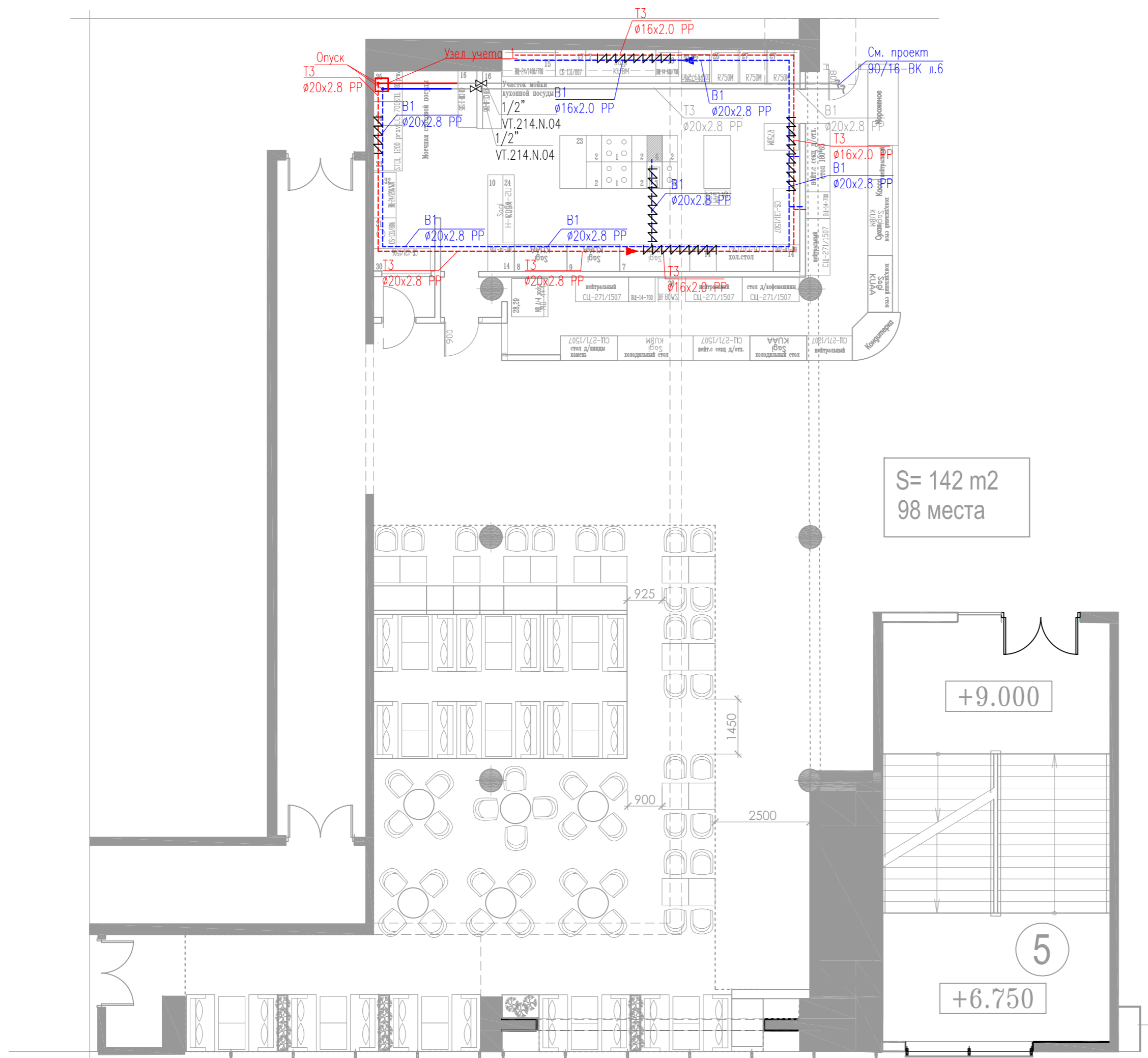
Условное обозначение	Наименование
	Хозяйственно-бытовая канализация К1
	Производственная канализация К3
	Переход диаметра трубопровода
	Умывальник, мойка
	Унитаз
	Писсуар
	Душ
	Трап горизонтальный
	Ревизия канализационная

- Примечание:
1. Данный раздел выполнен на основании задания от ТХ, рассматривать только совместно с разделом ТХ;
 2. Монтаж систем канализации вести с учетом смежных инженерных коммуникаций;
 3. Монтаж производить после предварительных замеров по месту;
 4. Высотные отметки и привязки уточнять по месту перед монтажом;
 5. Все приемники стоков внутренней канализации должны иметь гидрозатвор. Слив в канализацию от моечных ванн и ТО выполнять с разрывом струи не менее 20 мм от верха приемной воронки.

						90/16-БК			
						"Кинокомплекс с торговыми галереями и автостоянкой. Гостиница (1-ая очередь)" по адресу: г. Ростов-на-Дону, Ворошиловский район, пр. М.Нагибина, 32г/2			
Изм.	Кол.уч.	Лист	№ док.	Подпись	Дата	Водопробод, канализация. Ресторан "Dolce Sapote"	Стадия	Лист	Листов
Разработал	Курышов				10.17		р	3	
ГИП	Морский				10.17	Канализация К3. План на отм. +9.000. Схема сетей К3.			

Согласовано					
Инв. № подл.					
Лист					
Дата					
Взам. инв. №					

Согласовано			
Инв. № подл.			
Лист			
Дата			
Взам. инв. №			



Условные обозначения

Условное обозначение	Наименование
	Хозяйственно-питьевой водопровод В1
	Трубопровод горячего водоснабжения Т3
	Циркуляционный трубопровод ГВС Т4
	Переход диаметра трубопровода
	Изоляция трубопроводов
	Коллектор ХВС/ГВС
	Шаровый кран
	Балансировочный клапан
	Смеситель умывальника, мойки
	Смеситель душа
	Кран унитаза
	Трубопровод в нише/штробе

Примечание:
 1. Данный раздел выполнен на основании задания от ТХ, рассматривать только совместно с разделом ТХ;
 2. Монтаж систем водоснабжения вести с учетом смежных инженерных коммуникаций;
 3. Монтаж производить после предварительных замеров по месту;
 4. Высотные отметки и привязки уточнять по месту перед монтажом.

					90/16-ВК				
					"Кинокомплекс с торговыми галереями и автостоянкой. Гостиница (1-ая очередь)" по адресу: г. Ростов-на-Дону, Ворошиловский район, пр. М.Нагибина, 32г/2				
Изм.	Кол.уч.	Лист	№ док.	Подпись	Дата	Водопровод, канализация. Ресторан "Dolce Sapore"	Стадия	Лист	Листов
		Разработал	Курышов		10.17		р	2	
		ГИП	Морский		10.17	Водопровод В1, Т3. План на отм. +9.000. Схема сетей В1, Т3.			

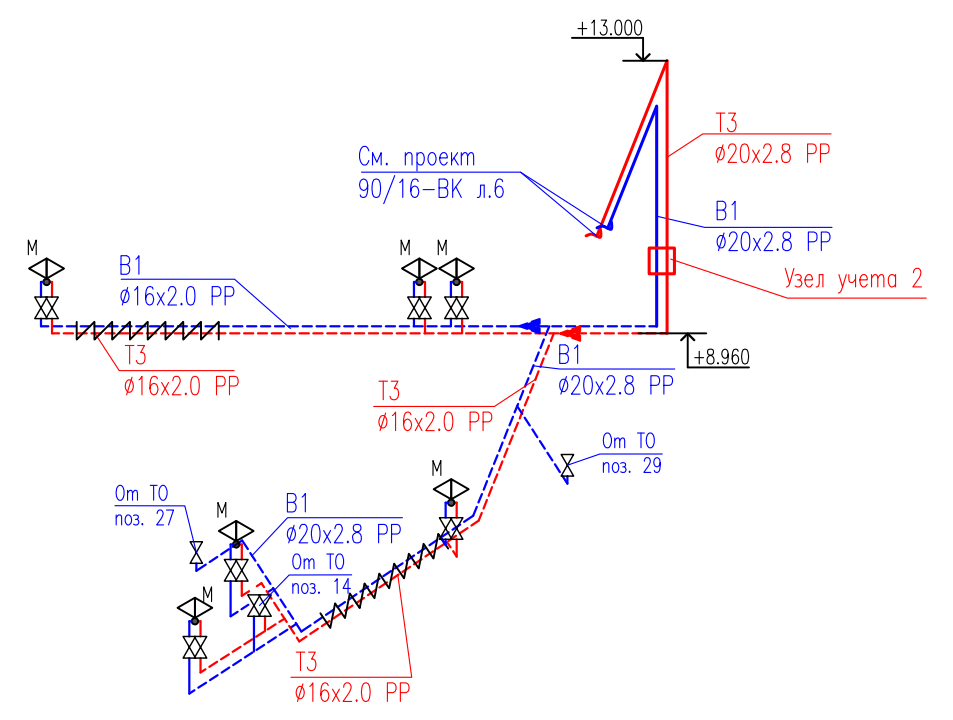
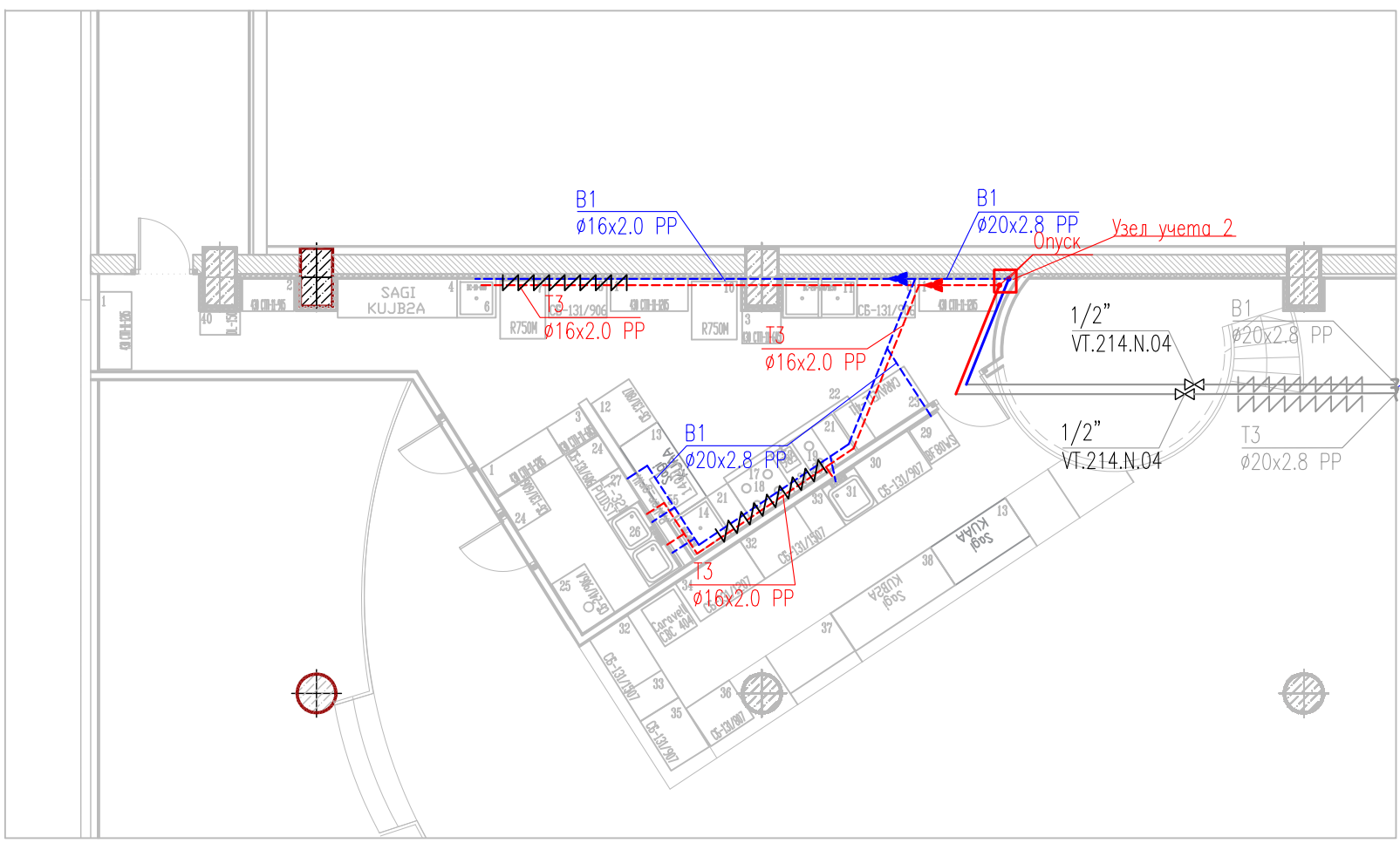


Согласовано

Взам. инв. №

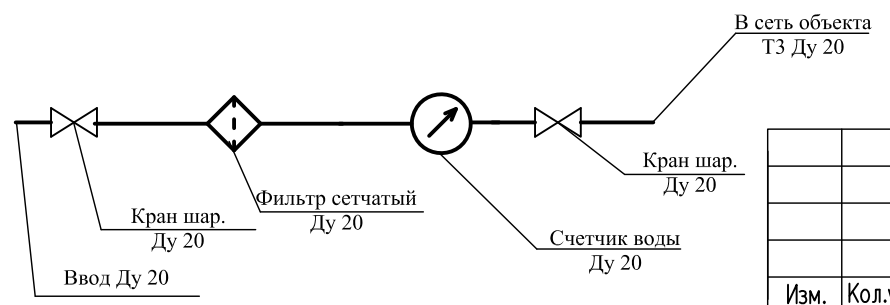
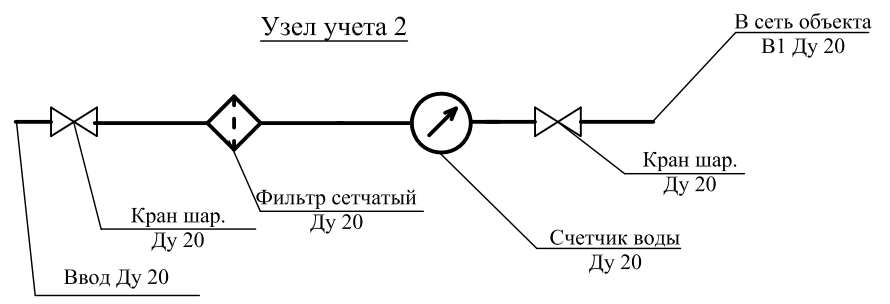
Подп. и дата

Инв. № подл.



Условные обозначения

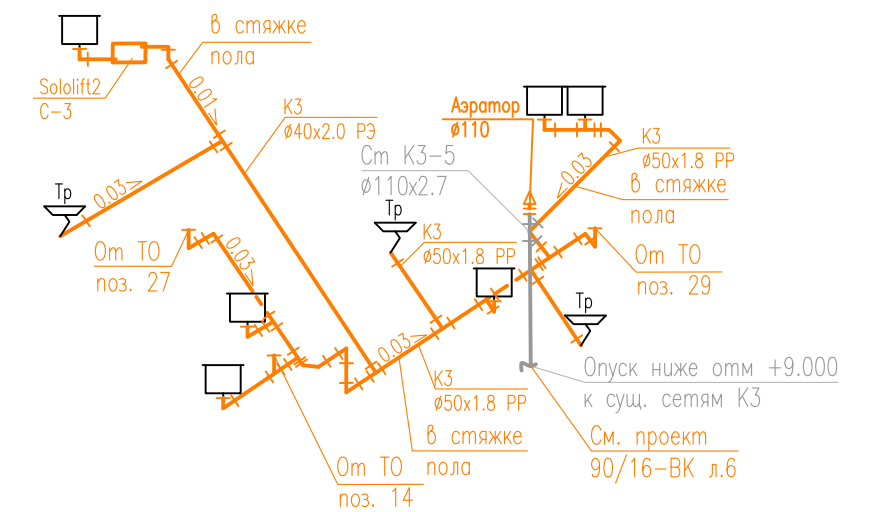
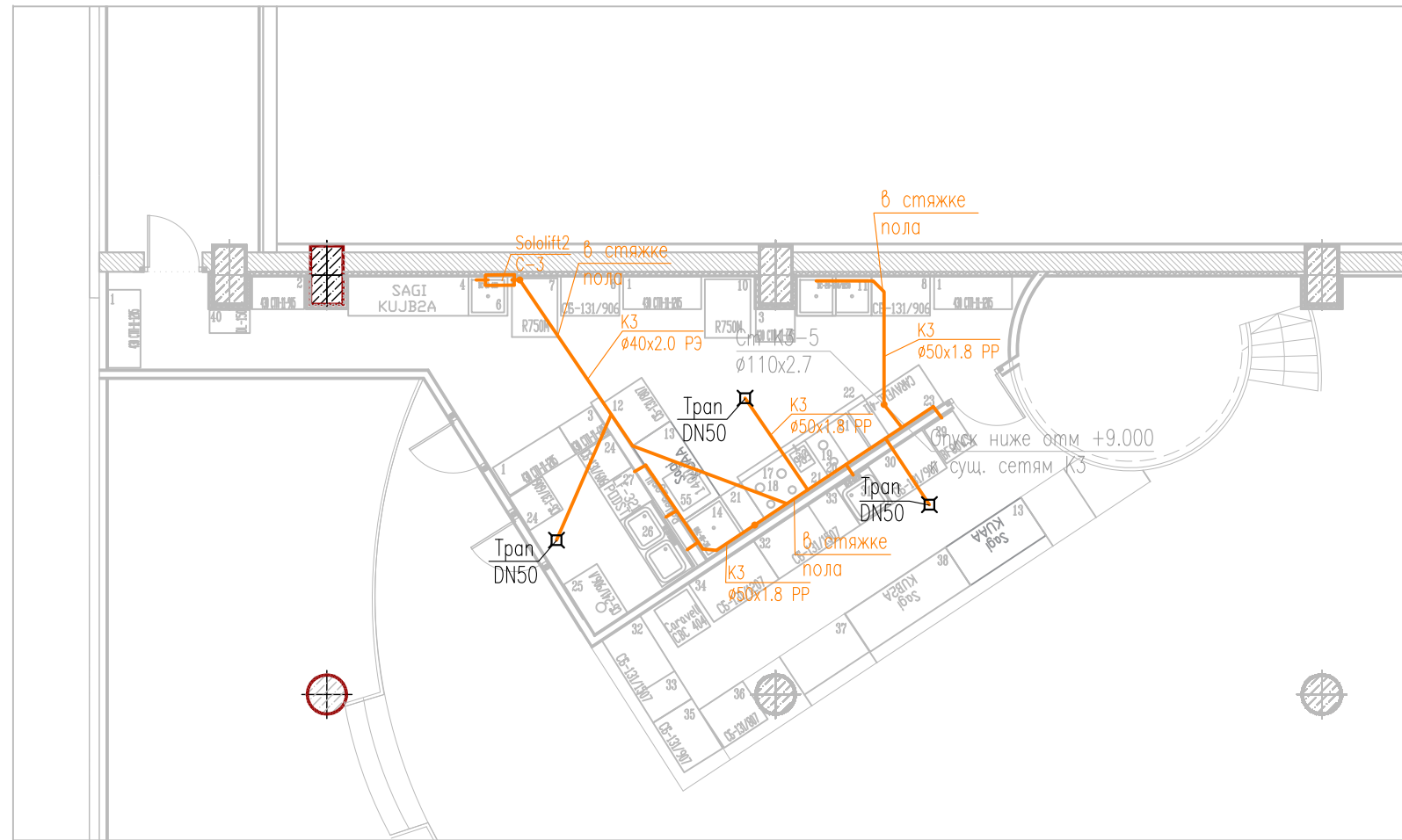
Условное обозначение	Наименование
	Хозяйственно-питьевой водопровод В1
	Трубопровод горячего водоснабжения Т3
	Циркуляционный трубопровод ГВС Т4
	Переход диаметра трубопровода
	Изоляция трубопроводов
	Коллектор ХВС/ГВС
	Шаровый кран
	Балансировочный клапан
	Смеситель умывальника, мойки
	Смеситель душа
	Кран унитаза
	Трубопровод в нише/штробе



Примечание:

1. Данный раздел выполнен на основании задания от ТХ, рассматривать только совместно с разделом ТХ;
2. Монтаж систем водоснабжения вести с учетом смежных инженерных коммуникаций;
3. Монтаж производить после предварительных замеров по месту;
4. Высотные отметки и привязки уточнять по месту перед монтажом.

						90/16-БК			
						"Кинокомплекс с торговыми галереями и автостоянкой. Гостиница (1-ая очередь)" по адресу: г. Ростов-на-Дону, Ворошиловский район, пр. М.Нагибина, 32г/2			
Изм.	Кол.уч.	Лист	N док.	Подпись	Дата	Водопровод, канализация. ВИП кафе	Стадия	Лист	Листов
Разработал	Курышов				10.17		Р	4	
ГИП	Морский				10.17	Водопровод В1, Т3. План на отм. +9.000. Схема сетей В1, Т3.			



Условные обозначения

Условное обозначение	Наименование
	Хозяйственно-бытовая канализация К1
	Производственная канализация К3
	Переход диаметра трубопровода
	Умывальник, мойка
	Унитаз
	Писсуар
	Душ
	Тран горизонтальный
	Ревизия канализационная

Примечание:

1. Данный раздел выполнен на основании задания от ТХ, рассматривать только совместно с разделом ТХ;
2. Монтаж систем канализации вести с учетом смежных инженерных коммуникаций;
3. Монтаж производить после предварительных замеров по месту;
4. Высотные отметки и привязки уточнять по месту перед монтажом;
5. Все приемники стоков внутренней канализации должны иметь гидрозатвор. Слив в канализацию от моечных ванн и ТО выполнить с разрывом струи не менее 20 мм от верха приемной воронки.

						90/16-ВК			
						"Кинокомплекс с торговыми галереями и автостоянкой. Гостиница (1-ая очередь)" по адресу: г. Ростов-на-Дону, Ворошиловский район, пр. М.Нагибина, 32г/2			
Изм.	Кол.уч.	Лист	N док.	Подпись	Дата	Водопровод, канализация. ВИП кафе	Стадия	Лист	Листов
Разработал	Курышов				10.17		Р	5	
ГИП	Морский				10.17	Канализация К3. План на отм. +9.000. Схема сетей К3.			



Согласовано

Взам. инв. №

Подп. и дата

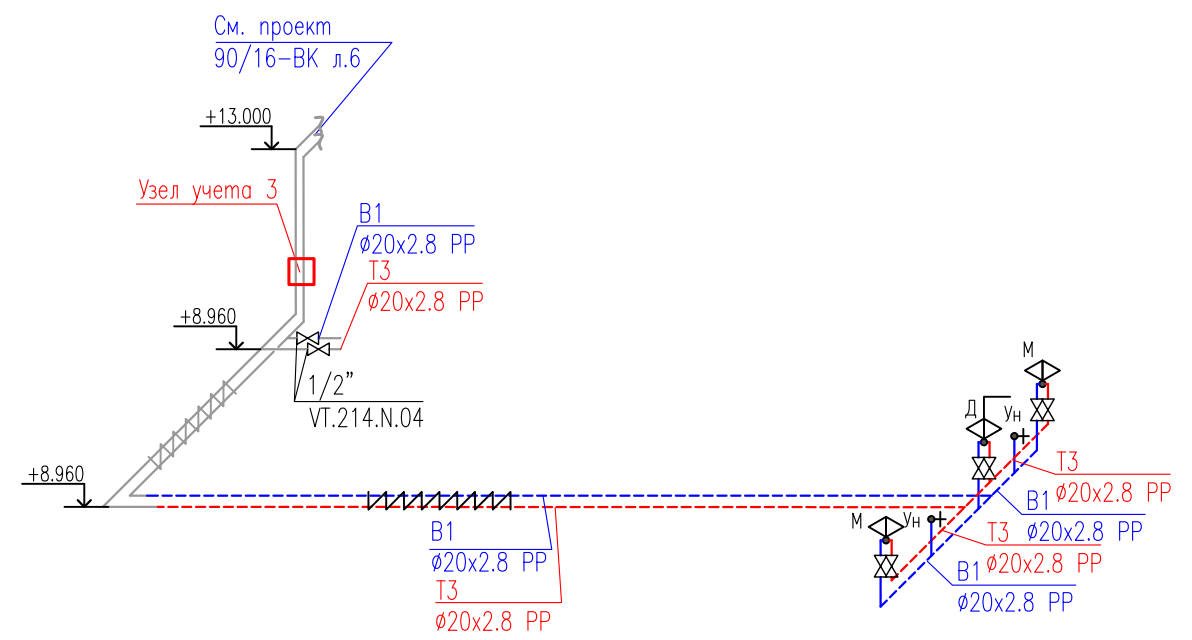
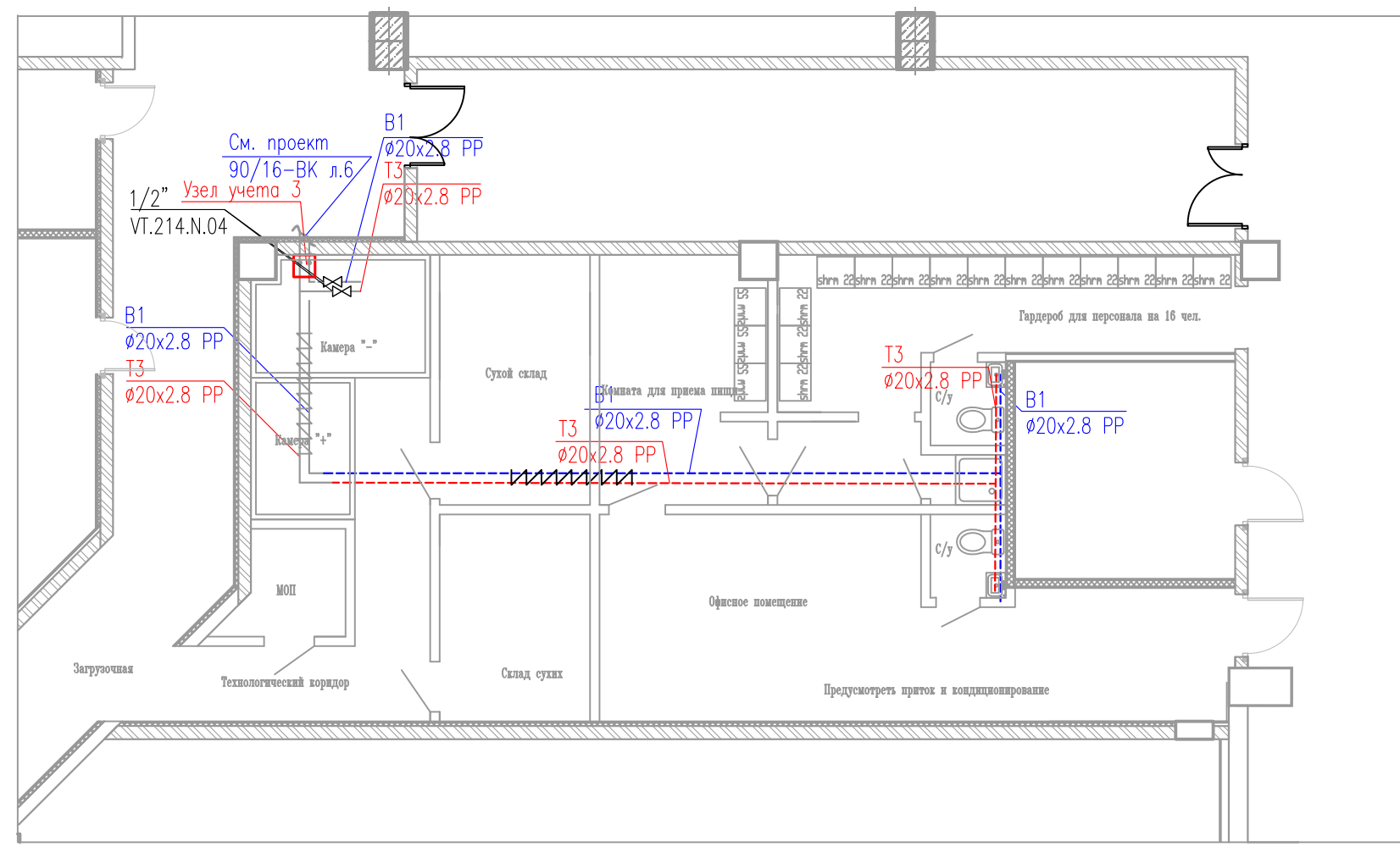
Инв. № подл.

Согласовано

Взам. инв. №

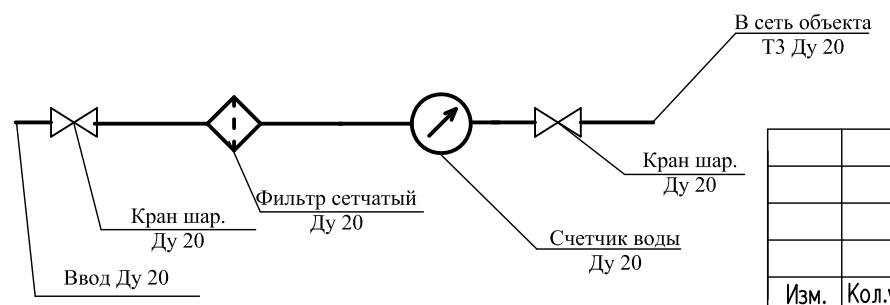
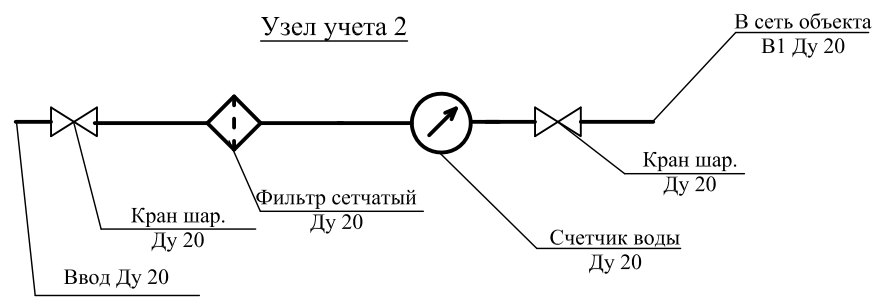
Подп. и дата

Инв. № подл.



Условные обозначения

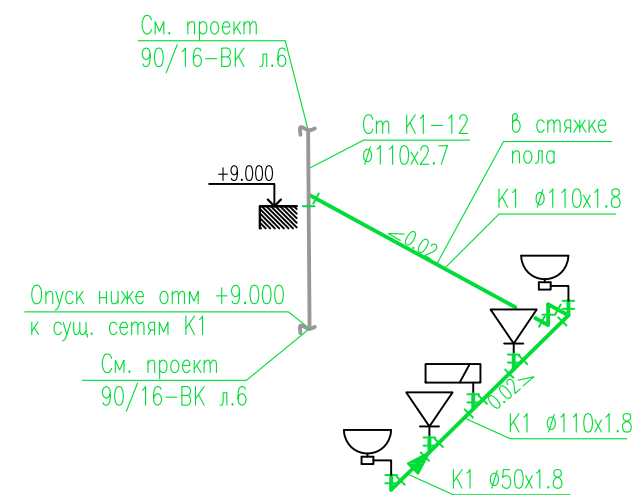
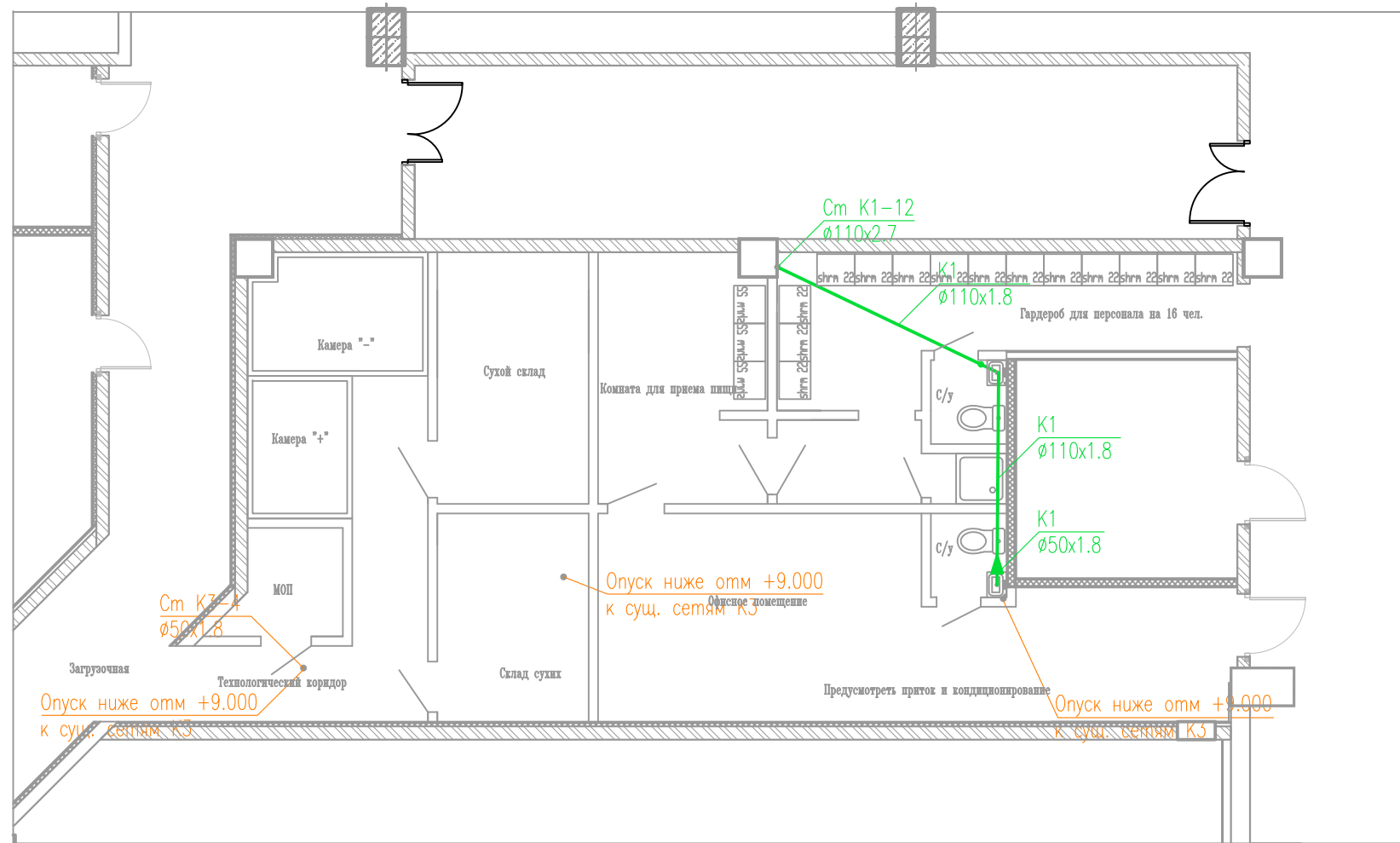
Условное обозначение	Наименование
—	Хозяйственно-питьевой водопровод В1
—	Трубопровод горячего водоснабжения Т3
—	Циркуляционный трубопровод ГВС Т4
\rightarrow	Переход диаметра трубопровода
	Изоляция трубопроводов
	Коллектор ХВС/ГВС
	Шаровый кран
	Балансировочный клапан
	Смеситель умывальника, мойки
	Смеситель душа
	Кран унитаза
---	Трубопровод в нише/штробе



Примечание:

1. Данный раздел выполнен на основании задания от ТХ, рассматривать только совместно с разделом ТХ;
2. Монтаж систем водоснабжения вести с учетом смежных инженерных коммуникаций;
3. Монтаж производить после предварительных замеров по месту;
4. Высотные отметки и привязки уточнять по месту перед монтажом.

						90/16-БК			
						"Кинокомплекс с торговыми галереями и автостоянкой. Гостиница (1-ая очередь)" по адресу: г. Ростов-на-Дону, Ворошиловский район, пр. М.Нагибина, 32г/2			
Изм.	Кол.уч.	Лист	N док.	Подпись	Дата	Водопровод, канализация. Кондитерское производство	Стадия	Лист	Листов
Разработал	Курышов				10.17		Р	6	
ГИП	Морский				10.17	Водопровод В1, Т3. План на отм. +9.000. Схема сетей В1, Т3.			



Условные обозначения

Условное обозначение	Наименование
	Хозяйственно-бытовая канализация К1
	Производственная канализация К3
	Переход диаметра трубопровода
	Умывальник, мойка
	Унитаз
	Писсуар
	Душ
	Трап горизонтальный
	Ревизия канализационная

Примечание:

1. Данный раздел выполнен на основании задания от ТХ, рассматривать только совместно с разделом ТХ;
2. Монтаж систем канализации вести с учетом смежных инженерных коммуникаций;
3. Монтаж производить после предварительных замеров по месту;
4. Высотные отметки и привязки уточнять по месту перед монтажом;
5. Все приемники стоков внутренней канализации должны иметь гидрозатвор. Слив в канализацию от моечных ванн и ТО выполнить с разрывом струи не менее 20 мм от верха приемной воронки.

Согласовано

Взам. инв. №

Подп. и дата

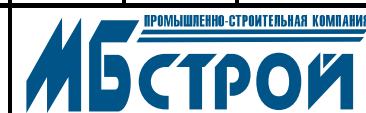
Инв. № подл.

						90/16-ВК			
						"Кинокомплекс с торговыми галереями и автостоянкой. Гостиница (1-ая очередь)" по адресу: г. Ростов-на-Дону, Ворошиловский район, пр. М.Нагибина, 32г/2			
Изм.	Кол.уч.	Лист	N док.	Подпись	Дата	Водопробод, канализация. Кондитерское производство	Стадия	Лист	Листов
Разработал	Курышов				10.17		Р	7	
ГИП	Морский				10.17	Канализация К3. План на отм. +9.000. Схема сетей К3.			

Позиция	Наименование и техническая характеристика	Тип, марка, обозначение документа, опросного листа	Код оборудования, изделия, материала	Завод-изготовитель	Единица измерения	Количество	Масса, единицы, кг	Примечания
1	2	3	4	5	6	7	8	9
	Водопровод							
	Арматура							
1	Кран шаровый, ВР-ВР, 3/4'	VT.217.N.05	-	Valtec	шт	15		
2	Кран шаровый, ВР-ВР, 1/2'	VT.217.N.04	-	Valtec	шт	40		
3	Водомерный узел, компл. Ду20	V1-20. Vсч.20		ЦИРВ 03А.00.00.00.	компл	3		
	Трубопроводы, изоляция							
1	Труба полипропиленовая, ø20x2.8	S 3.2 PN20	-	Valtec	м	115		
2	Комплект фитингов для полипропиленовых труб	-	-	Ekoplastik	компл	1		
3	Изоляция трубчатая, ø22, толщиной 13 мм	Super K	-	Energoflex	м	115		
4	Комплект креплений для трубы	-	-	Россия	компл	1		
	Канализация							
1	Труба полипропиленовая, ø50x1.8	-	-	Политэк	м	102		
2	Труба полипропиленовая, ø110x2.7	-	-	Политэк	м	36		
3	Труба полиэтиленовая, напорная, ø40x2.0	-	-	Таттруба	м	20		
4	Отвод 45°, ø50	-	-	Политэк	шт	37		
5	Отвод 45°, ø110	-	-	Политэк	шт	6		
6	Тройник косой, ø 50/50/50	-	-	Политэк	шт	40		
7	Тройник косой, ø 110/50/110	-	-	Политэк	шт	18		
8	Тройник косой, ø 110/50/50	-	-	Политэк	шт	2		
9	Крестовина двухплоскостная, ø 110/110/110	-	-	Политэк	шт	2		
10	Тройник косой, ø 110/110/110	-	-	Политэк	шт	7		
11	Крестовина одноплоскостная, ø 110/50/50	-	-	Политэк	шт	2		
12	Переход эксцентрический, ø50/110	-	-	Политэк	шт	3		
13	Прочистка, Ø50	-	-	Политэк	шт	3		
14	Трап горизонтальный, с сухим затвором, DN50	HL510NPr	-	HL	шт	10		
15	Хомут сантехнический Ø50	-	-	-	шт	36		
17	Хомут сантехнический Ø110	-	-	-	шт	6		
18	Комплект гидроизоляции для жидких гидроизолирующих материалов	HL83.M	-	HL	шт	10		
19	Рссходный материал	-	-	HL	компл	1		
20	ПНР и ИД	-	-	-	компл	1		

Согласовано

Инва. № подл. Подп. и дата. Взам. инв. №

						90/16 – ВК.С.				
						Кинокомплекс с торговыми галереями и автопарковкой. Гостиница (1-я очередь) по адресу: г. Ростов-на-Дону, Ворошиловский р-н, пр. М. Нагибина, 32д/2				
Изм.	Кол.уч	Лист	№док.	Подп.	Дата	Водопровод, канализация Ресторан «Dolce Sapore», ВИП кафе, Производство		Стадия	Лист	Листов
Разработал	Куршьюв				10.17			Р	1	4
						Спецификация оборудования, материалов				

Позиция	Наименование и техническая характеристика	Тип, марка, обозначение документа, опросного листа	Код оборудования, изделия, материала	Завод-изготовитель	Единица измерения	Количество	Масса, единицы, кг	Примечания
1	2	3	4	5	6	7	8	9
21	Крестовина двухплоскостная, Ø 110/50/50	-	-	Политэк	шт	1		
22	Аэратор канализационный, Ø110	-	-	Политэк	шт	2		
Санитарные устройства								
1	Унитаз подвесной в комплекте с крышкой (доводчик) 370x350мм	V&B ARCHITECTURA	5684R0	V&B	шт	2		
2	Инсталяция для унитаза с клавишей Delfa 21 (хром,глянец).	GEBERIT DUOFIX	III.300.00.5	GEBERIT	шт	2		
3	Смеситель для мойки	Grohe	-	Grohe	шт	9		
4	Душевой поддон с сифоном	Jika Ravenna	-	Jika	шт	1		
5	Смеситель для душа	Grohe	-	Grohe	шт	1		
6	SOLOLIFT2 C-3	C-3	-	Grundfos	шт	2		
7	Смеситель настенный	Grohe Lineare	19409000	Grohe	шт	2		
8	Раковина напольная	Tuba	-	Antonio Lupi	шт	2		
9	Сифон для раковины	Jika	-	-	шт	2		

Инва. № подл.	Подп. и дата	Взам. инв. №

Изм.	Кол.уч	Лист	Недок.	Подп.	Дата

90/16 – ВК.С

Лист

4