



Общество с ограниченной ответственностью «МБ Строй»

СРО №4303.00-2013-7839015191-П-177 от 22.10.2013 г.

**"Кинокомплекс с торговыми галереями и автостоянкой.
Гостиница (1-ая очередь)" по адресу: г. Ростов-на-Дону,
Ворошиловский район, пр. М.Нагибина, 32д/2**

РАБОЧАЯ ДОКУМЕНТАЦИЯ

Вентиляция. Ресторан восточной кухни "ASIA", заготовка.

90/16 – ОВ2

Изм.	№ док.	Подп.	Дата



Общество с ограниченной ответственностью «МБ Строй»
СРО №4303.00-2013-7839015191-П-177 от 22.10.2013 г.

**"Кинокомплекс с торговыми галереями и автопарковкой.
Гостиница (1-ая очередь)" по адресу: г. Ростов-на-Дону,
Ворошиловский район, пр. М.Нагибина, 32д/2**

РАБОЧАЯ ДОКУМЕНТАЦИЯ

Вентиляция. Ресторан восточной кухни "ASIA", заготовка.

90/16 – ОВ2

Главный инженер проекта

Морский Д.А.


2017

Инд. N подл.	
Подп. и дата	
Взам. инв. N	

ВЕДОМОСТЬ ЧЕРТЕЖЕЙ ОСНОВНОГО КОМПЛЕКТА ОВ

Лист	Наименование	Примеч.
1	Общие данные	
2	Таблица ВО.	
3	Вентиляция. План на отм. +13.500. Характеристика отопительно-вентиляционных систем.	
4	Вентиляция. План кровли	
5	Вентиляция. План на отм. +13.500. Схемы систем вентиляции.	
6	Вентиляция. План на отм. +13.500. Схемы систем вентиляции.	

СОГЛАСОВАНО:	Л.с. спец. ТС	
	Л.с. спец. СС	
	Л.с. спец. ЭС	
СОГЛАСОВАНО:	Л.с. спец. ВК	
	Л.с. спец. ВК	
Инв. № подл.	Взамен инв. №	Подпись и дата

						90/16-ОВ2			
						<i>"Кинокомплекс с торговыми галереями и автопарковкой. Гостиница (1-ая очередь)" по адресу: г.Ростов-на-Дону, Ворошиловский район, пр.М.Назидина 32д/2</i>			
Изм.	Кол.уч.	Лист	№ док.	Подпись	Дата	Вентиляция.	Стадия	Лист	Листов
						Вентиляция. Ресторан восточной кухни "ASIA", заготовка.	Р	1.1	9
						Общие данные			
ГИП.		Морский							

ВЕДОМОСТЬ ССЫЛОЧНЫХ И ПРИЛАГАЕМЫХ ДОКУМЕНТОВ

Обозначение	Наименование	Прим.
	<u>Ссылочные документы</u>	
Серия 5.904-1 в. 0.1	Детали креплений воздухопроводов	
Серия 4.904-69	Детали крепления санитарно-технических приборов и трубопроводов	
	<u>Прилагаемые документы</u>	
90/16-ОВ2.С	Спецификация оборудования, изделий и материалов.	
90/16-ОВ2	Местные отсосы от технологического оборудования	

Инв. № подл.	Подпись и дата	Взамен инв. №

Изм.	Кол.чч	Лист	№ док.	Подпись	Дата	90/16-ОВ2	Лист 1. 2

При пересечении межэтажных перекрытий здания и противопожарных преград на воздуховодах устанавливаются противопожарные клапаны.

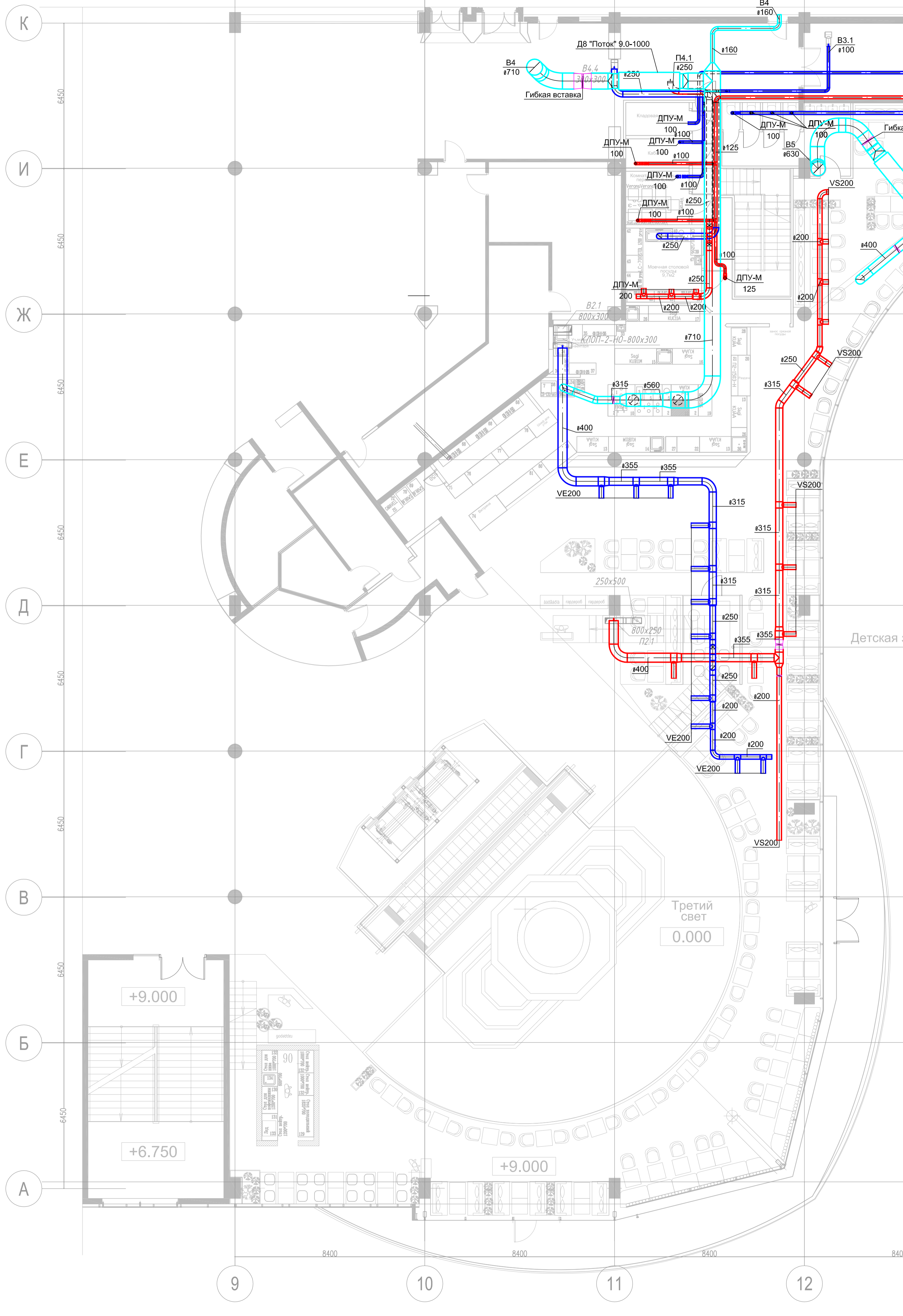
Конструкция клапанов обеспечивает следующие способы закрытие лопаток:

- дистанционно с помощью электропривода;
- вручную.

Отключение систем вентиляции и включение систем противодымной защиты может выполняться от сигналов ручных извещателей системы пожарной сигнализации, устанавливаемых на путях эвакуации.

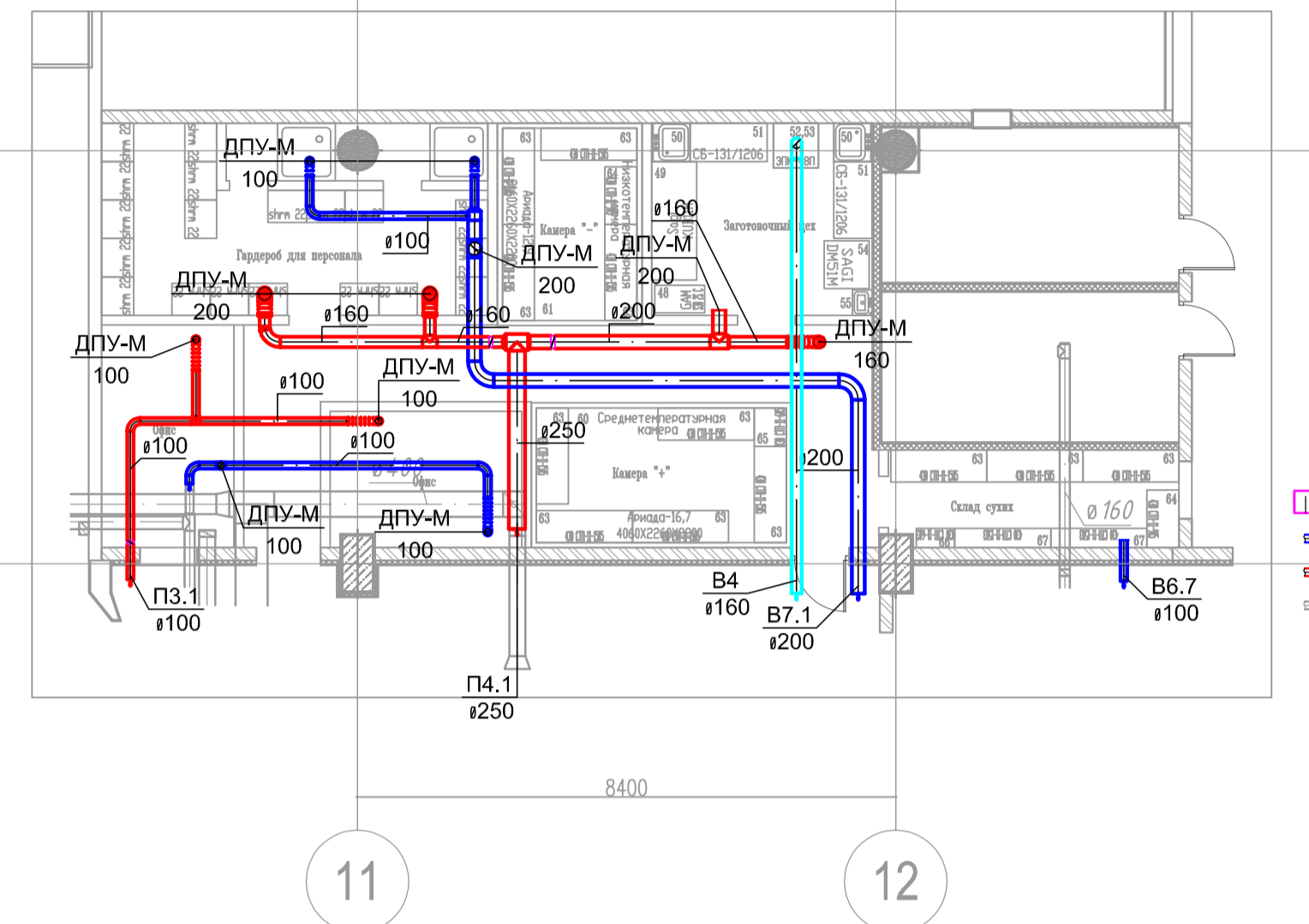
Все оборудование, используемое в проекте, сертифицировано пожарной службой РФ.

Инв. № подл.	Подпись и дата	Взамен инв. №							Лист
Изм.	Кол.чч	Лист	№ док.	Подпись	Дата				



Характеристика отопительно-вентиляционных систем

Обозначение системы	Кол. систем	Наименование обслуживаемого помещения (технологического оборуд.)	Тип установки	Вентилятор					Электродвигатель				
				Тип, исполнение по взрывозащите	N ^o	Сила тока, А	Пол. вращ.	Л, м ² /ч	Р, Па	п, об/мин	Тип, исполнение по взрывозащите	N, кВт	п, об/мин
В4	1	Горячий цех	ВТН 56А-2-15	разрывный	-	-	-	7665	550	1410	3/380	2,2	1410
В5	1	Теплан	ВТН 56А-2-15	разрывный	-	-	-	6600	600	1410	3/380	2,2	1410



- Условные обозначения
- - Вентилятор канальный
 - ⊗ - Клапан огнезадерживающий
 - ⊕ - Дроссель-клапан
 - ▭ - Шумоглушитель
 - - Воздуховод вытяжной
 - - Воздуховод приточный
 - - Воздуховод существующий

Таблица воздухообменов по помещениям

Позиция	Наименование	Площадь помещения		Объем	Кол-ч. людей работ. / посит.	Свежего воздуха на одного человека	Кратность воздухообмена (приток)	Кратность воздухообмена (вытяжка)	Всего приток	Местные приток	Примечание	Всего вытяжка	Местные вытяжка	Примечание
		м ²	м											
1	Зал для посетителей	4,15,65	4,00	1662,60	9/205	0	9	4	14 257	П2.1	ПВ4 вент. ТЦ	6937	В2.1, В5	1860 м ³ /ч на кафе
2	С/У	15,00	4,00	60,00		0	0	4	0			250	В7.1	возм. От кино
3	Кладовая отходов	3,80	4,00	15,20		0	0	4	0			60	В6.6	
4	Кабинет	4,00	4,00	16,00	1	60	4	4	60	П3.1		60	В3.1	
5	Комната приема пищи	6,40	4,00	25,60		0	1	1	30	П3.1		30	В3.1	
6	Моечная	9,70	4,00	38,80		0	21	23	820	П4.1		900	В4.4	
7	Коридор	30,00	4,00	120,00		0	1	0	14 0	П3.1	На возм.	0		
8	Горячий цех	70,00	4,00	280,00		0	0	26	0			7320	В4	
Итого по отм. 9.000:		554,55		2216,20					15307			15557		
1	Гардероб для персонала	18,00	4,00	72,00		0	5	5	360	П4.1		360	В7.1	
2	Заготовочный цех	10,20	4,00	40,80		0	7	9	280	П4.1		345	В8	
3	Офис	7,35	4,00	29,40	1/1	0	3	3	80	П3.1		80	В3.1	
4	Офис	6,30	4,00	25,20	1/1	60	3	3	80	П3.1		80	В3.1	
5	Склад сухих продуктов	6,75	4,00	27,00		0	0	2	0			55	В6.7	
6	Коридор	15,00	4,00	60,00		0	2	0	120	П4.1		0		
Итого по отм. 9.000:		63,60		254,40					920			920		

Примечания.

1. Монтаж системы вентиляции производить с учетом других инженерных сетей.
2. Присоединение гибких воздуховодов к вентрешеткам производить по месту.
3. Крепление воздуховодов производить согласно серии 5.904-1.
4. Привязки воздуховодов и оборудования уточнять по месту.
5. Данный раздел рассматривать совместно с разделом ТХ.
6. Вертикальные стояки проложить в огнезащите с пределом огнестойкости не менее EI30.

90/16-0В

*Кинотеатр с торговыми залами и автостоянкой. Гостиная (1-я очередь) по адресу: г. Ростов-на-Дону, Ворошиловский район, пр. М.Магидина, 32а/2

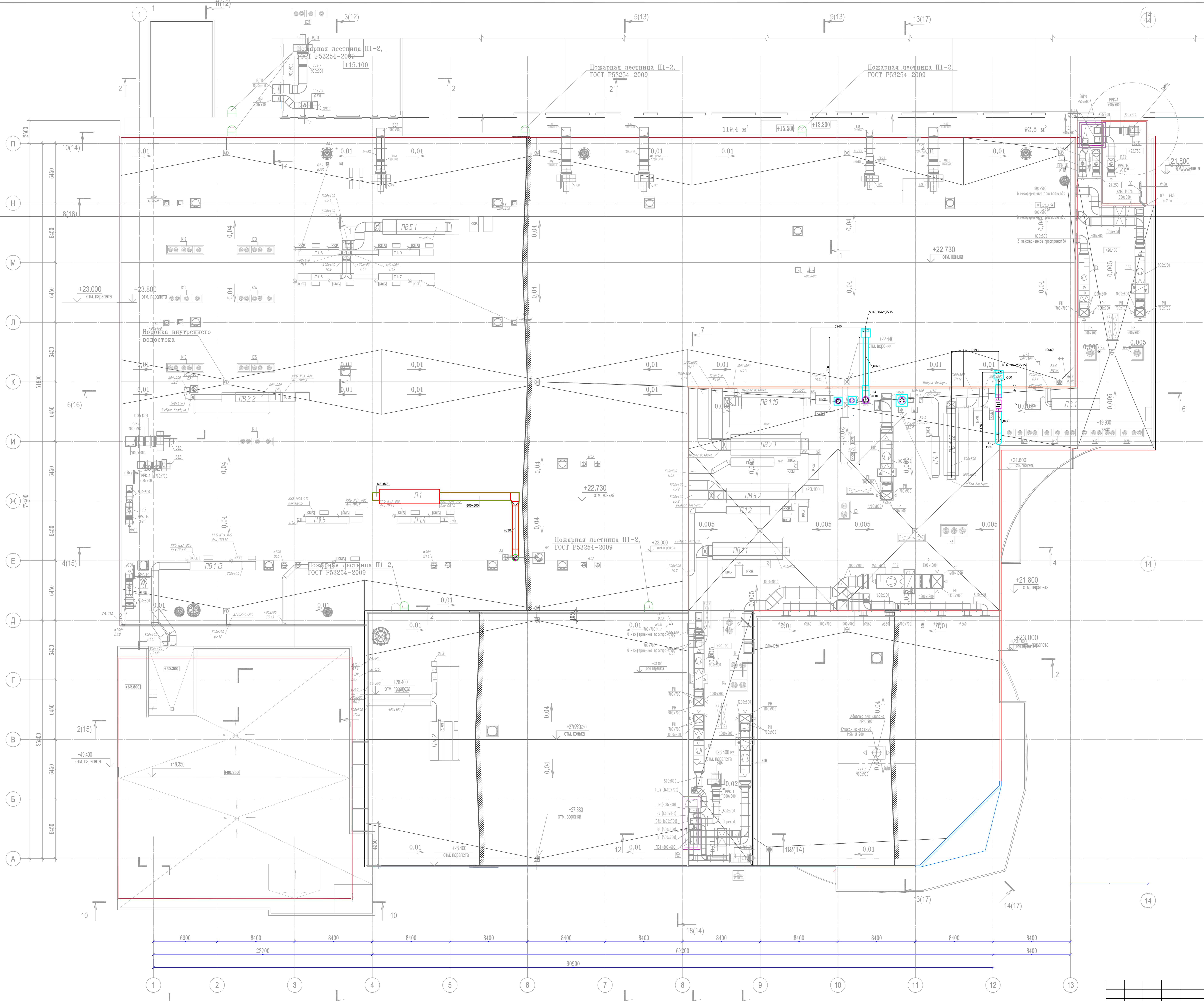
Вентиляция. Ресторан восточной кухни "ASIA", заготовка.

Изм. Кол-ч. Лист N док. Подпись Дата
 Разработал Куряшов 10.17
 Г.П.П. Морской 10.17

Страница Лист Листов
 Р 10

Вентиляция. План на отм. +9.000. Таблица воздухообменов по помещениям. Характеристика отопительно-вентиляционных систем.

МБСТРОЙ
 Формат А1



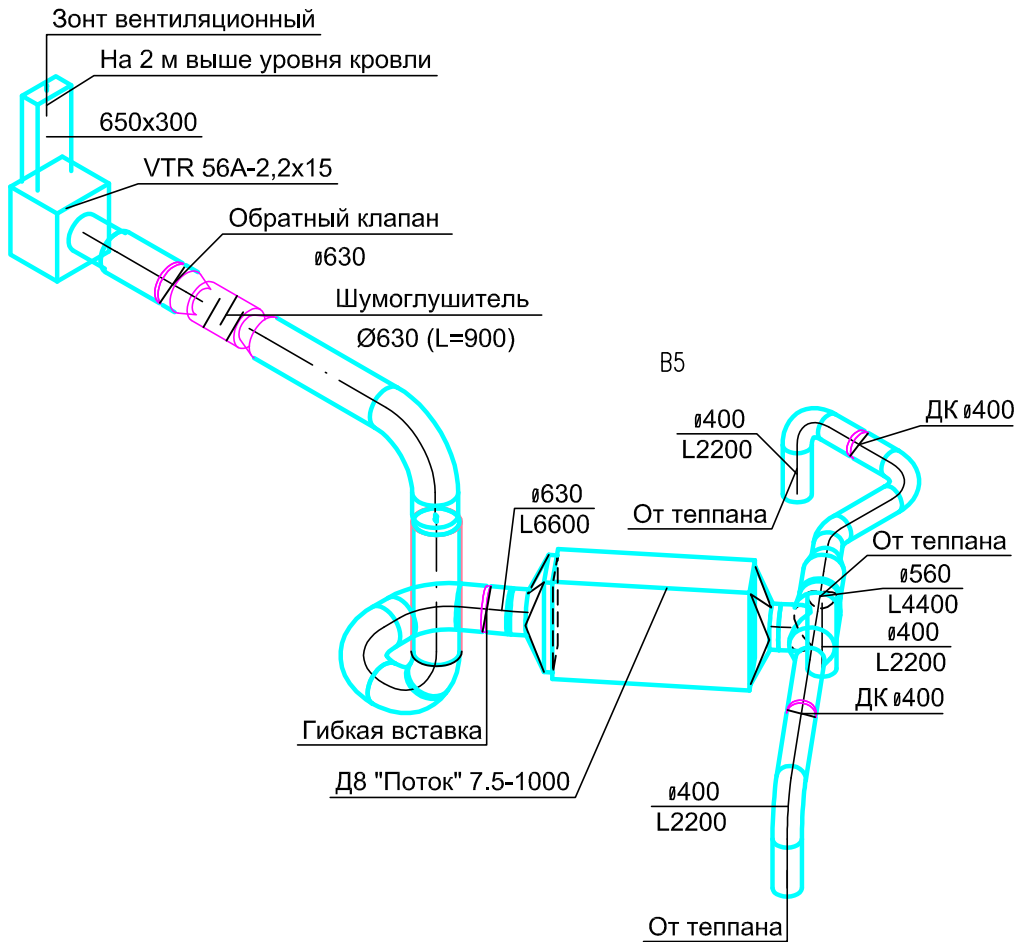
- Условные обозначения**
- ▭ - Вентилятор канальный
 - ▭ - Клапан огнезадерживающий
 - ▭ - Дроссель-клапан
 - ▭ - Шумоглушитель
 - - Воздуховод вытяжной
 - - Воздуховод приточный

Примечания:

1. Воздуховоды приточных систем с охладителем проложить в изоляции K-Flex 9мм в 2 слоя

				90/16-ОВ2			
				"Кинокомплекс с торговыми галереями и автопарковкой. Гостиная (1-ая очередь)" по адресу: г. Ростов-на-Дону, Ворошиловский район, пр. М.Нагибина, 32д/2			
Изм.	Кол.уч.	Лист	№ док.	Подпись	Дата	Стадия	
Разраб.	Рябинин	11	11.16	<i>[Signature]</i>	11.16	Лист	
Проверил	Морский	11	11.16	<i>[Signature]</i>	11.16	Листов	
				Кинокомплекс с торговыми галереями и автопарковкой		Р	11
				Вентиляция. План кровли		МБСТРОЙ	
ГИП	Морский	11	11.16	<i>[Signature]</i>	11.16	Формат	

Изд. №, лист, дата, форма, объем, таб. №



Согласовано			

Взам. инв. №	
Подп. и дата	
Инв. № подл.	

Изм.	Кол.уч.	Лист	N док.	Подпись	Дата
Разработал	Курышов			<i>[Signature]</i>	10.17
ГИП	Морский			<i>[Signature]</i>	10.17

90/16-0В


"Кинокомплекс с торговыми галереями и автопарковкой.
Гостиница (1-ая очередь)" по адресу: г. Ростов-на-Дону,
Ворошиловский район, пр. М.Нагибина, 32г/2

Вентиляция. Ресторан восточной кухни "ASIA", заготовка.	Стадия Р	Лист 13	Листов
---	-------------	------------	--------

Вентиляция. План на отм. +9.000.
Схема системы В5.

Позиция	Наименование и техническая характеристика	Тип, марка, обозначение документа, опросного листа	Код оборудования, изделия, материала	Завод-изготовитель	Единица измерения	Количество	Масса единицы, кг	Примечание
	<u>Вентиляция</u>							
П2.1	Диффузор приточный	VS200M		Арктос	шт.	12		
	Клапаны для круглых воздуховодов	KBK-200		Арктос	шт.	1		
	Клапаны для круглых воздуховодов	KBK-315		Арктос	шт.	1		
П3.1	Диффузор приточный	ДПУ100M		Арктос	шт.	4		
	Диффузор приточный	ДПУ125M		Арктос	шт.	1		
	Клапаны для круглых воздуховодов	KBK-100		Арктос	шт.	1		
П4.1	Диффузор приточный	ДПУ160M		Арктос	шт.	1		
	Диффузор приточный	ДПУ200M		Арктос	шт.	6		
	Клапаны для круглых воздуховодов	KBK-160		Арктос	шт.	1		
	Клапаны для круглых воздуховодов	KBK-200		Арктос	шт.	1		
В4	Вентилятор VTR 56A-2,2x15			NED	шт.	1		
	Комплект частотного преобразователя (тип устанавливается в разделе АОВ)			- // -	шт.	1		
	Клапаны для круглых воздуховодов	KBK-315		Арктос	шт.	1		
	Шумоглушитель круглый	CSA 630/900		- // -	шт.	1		
	Клапан обратный	RSK-630		- // -	шт.	1		

Взам. инв. №
Подпись и дата
Инв. № подл.

						90/16-ОВ2.С			
						«Кинокомплекс с торговыми галереями и автостоянкой. Гостиница (1-ая очередь)» по адресу: г.Ростов-на-Дону, Ворошиловский район, пр.М.Нагибина, 32д/2			
Изм.	К.уч	Лист	№ док	Подп.	Дата	Ресторан восточной кухни "ASIA", заготовка.	Стадия	Лист	Листов
Разработал	Курышов						Р	1	3
Проверил	Морский					Спецификация оборудования, изделий, материалов.			
ГИП	Морский								

Позиция	Наименование и техническая характеристика	Тип, марка, обозначение документа, опросного листа	Код оборудования, изделия, материала	Завод-изготовитель	Единица измерения	Количество	Масса единицы, кг	Примечание
	То же Ø160			-//-	м.п.	22,0		
	То же Ø200			-//-	м.п.	47,0		
	Воздуховод из оцинкованной стали, толщ. 0,6мм	ГОСТ14918-80*		Лиссант				
	То же Ø250			-//-	м.п.	39,0		
	То же Ø315			-//-	м.п.	16,5		
	То же Ø355			-//-	м.п.	8,0		
	То же Ø400			-//-	м.п.	20,0		
	Воздуховод из оцинкованной стали, толщ. 0,7мм	ГОСТ14918-80*		Лиссант				
	То же Ø560			-//-	м.п.	11,8		
	То же Ø630			-//-	м.п.	20,0		
	То же Ø710			-//-	м.п.	35,0		
	То же 650x300			-//-	м.п.	4		
	То же 300x150			-//-	м.п.	2		
	Воздуховод гибкий теплоизолированный, Ø100	ALUDUCT		Polar Bear	м.п.	3,0		
	То же Ø100	-//-		-//-	м.п.	12,0		
	То же Ø160	-//-		-//-	м.п.	2,0		
	То же Ø200	-//-		-//-	м.п.	2,7		
	Изоляция тепловая, толщ.9мм			K-flex	м.кв.	90		
	Изоляция противопожарная, толщ.25мм	WiredMat 105		Rockwool	м.кв.	117,0		

Изм.	К.уч.	Лист	№ док.	Подп.	Дата

90/16-0B2.C

Лист

3

Местные отсосы от технологического оборудования

Технологическое оборудование			Характеристика выделяющихся вредностей	Объем вытяжки м ³ /час		Характеристика местного отсоса		Обозначение системы
Поз.	Наименование	Кол-во		На ед. оборуд.	Всего	Обозначение отсоса	Применяемые документы	
1	2	3	4	5	6	7	8	9
	Горячий цех							
23,7	ПАРОКОНВЕКТОМАТ, пароварка	1	Тепло, пары, запахи	1620	1620	Зонт кухонный 1500x1200x350 мм	по технологической характеристике	B4
1,3,5,6,9,11,12,19	ФРИТЮРНИЦА, ПЛИТА, гриль, макаронварка	2	Тепло, пары, запахи	2850	5700	Зонт кухонный 2200x2800x350 мм	по технологической характеристике	B4
	Заготовочный цех							
52	Плита	1	Тепло, пары, запахи	345	345	Зонт кухонный 800x800x350 мм	по технологической характеристике	B8
	Зона для посетителей							
	Теплан	3	Тепло, пары, запахи	2200	6600	Зонт кухонный 1940x1065x350 мм	по технологической характеристике	B5

Изм.	Кол.уч.	Лист	№ док.	Подпись	Дата

90/16-OB2

Лист

1