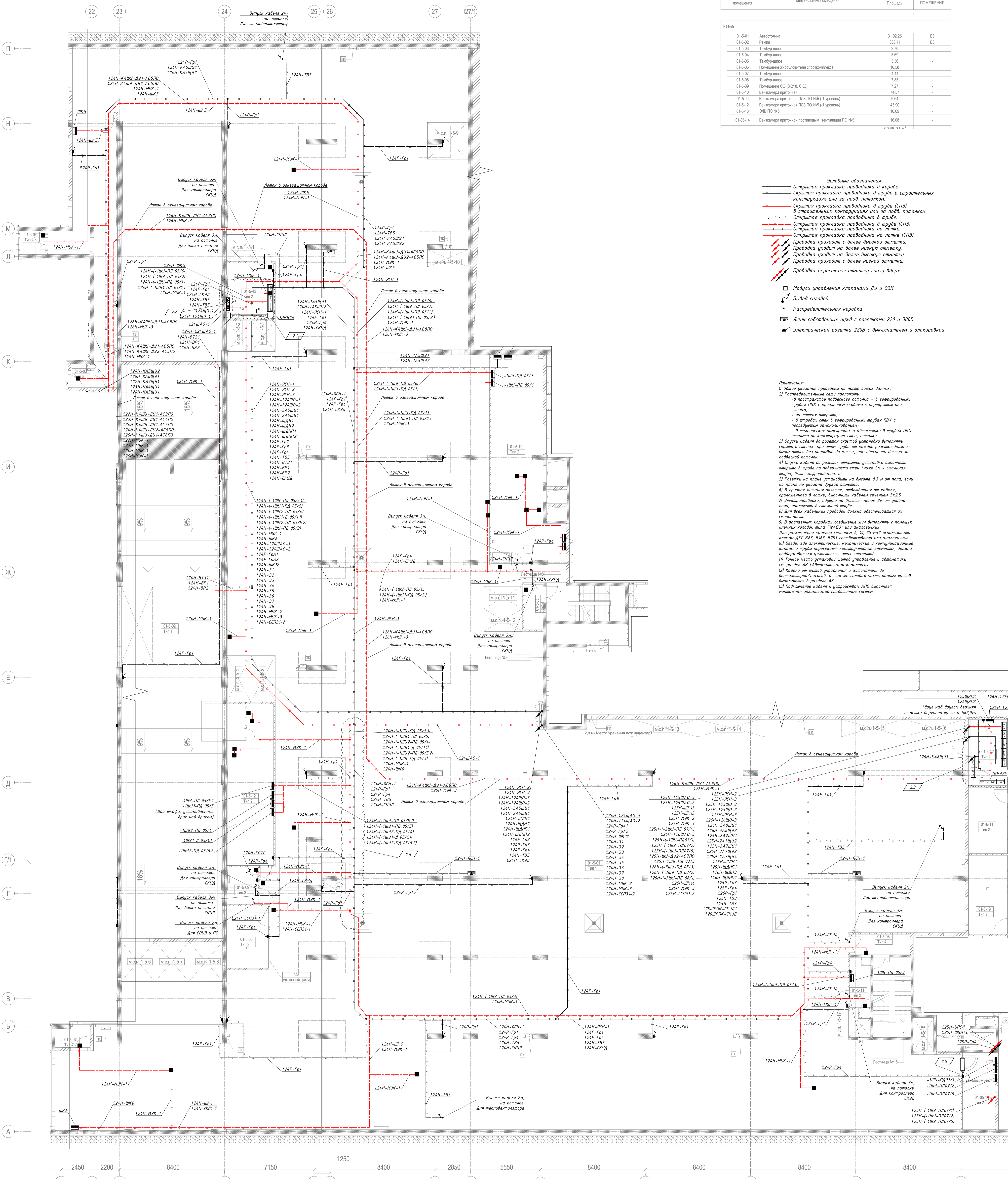


План -1 этажа. Пожарный отсек 5. Распределительные сети

Экспликация помещений -1 этажа

Номер помещения	Наименование помещения	Измеренная Площадь	КАТЕГОРИЯ ПОМЕЩЕНИЯ
01-5-01	Автомашина	3 192,25	B3
01-5-02	Рампа	368,71	B3
01-5-03	Тамбур-шлюз	2,70	-
01-5-04	Тамбур-шлюз	3,69	-
01-5-05	Тамбур-шлюз	6,56	-
01-5-06	Помещение микроавтобуса спортокомплекса	16,58	-
01-5-07	Тамбур-шлюз	4,44	-
01-5-08	Тамбур-шлюз	7,83	-
01-5-09	Помещение СЗ (СЗУ 8, СЗС)	7,27	-
01-5-10	Венткамера приточная	74,97	-
01-5-11	Венткамера приточная ПДЗ ПО №5 (1 уровень)	6,64	-
01-5-12	Венткамера приточная ПДЗ ПО №5 (1 уровень)	43,90	-
01-5-13	ЭЦП ПО №5	16,69	-
01-5-14	Венткамера приточная приточный вентилятор ПО №5	16,08	-



- Условные обозначения:**
- Открытая прокладка проводника в коробе
 - Скрытая прокладка проводника в трубе в строительных конструкциях или за подв. потолком
 - Скрытая прокладка проводника в трубе (СПЗ) в строительных конструкциях или за подв. потолком
 - Открытая прокладка проводника в трубе
 - Открытая прокладка проводника в трубе (СПЗ)
 - Открытая прокладка проводника на лотке
 - Открытая прокладка проводника на лотке (СПЗ)
 - Проводка приходит с более высокой отметки
 - Проводка уходит на более низкую отметку
 - Проводка уходит на более высокую отметку
 - Проводка приходит с более низкой отметки
 - Проводка пересекет отметку снизу вверх
- Модуль управления клапанами ДУ и ОЗК
 - Вывод силовой
 - Распределительная коробка
 - ▣ Ящик собственных нужд с розетками 220 и 380В
 - ⚡ Электрическая розетка 220В с выключателем и блокировкой

- Примечания:**
- 1) Общее указано на плане в листе общих данных.
 - 2) Распределительные сети проложить:
 - в противопожарном отделении - в гофрированных трубах ПВХ с крепежными скобами к перемычке или стене;
 - на лотках открыто;
 - в шпорок стен в гофрированных трубах ПВХ с последующим замоноличиванием;
 - в технических помещениях и в помещениях в трубах ПВХ открыто по конструкции стены, потолка.
 - 3) Оптику кабеля для розеток скрытой установки выполнять скрыто в стене, при этом труба от каждой розетки должна выполняться без разрывов до потолка, для обеспечения доступа за подвесной потолок.
 - 4) Оптику кабеля для розеток открытой установки выполнять открыто в трубе по периметру стен (лине 2м - стальная труба, выше-гофрированная).
 - 5) Розетки на стене устанавливать на высоте 0,3 м от пола, если на высоте не указаны другие отметки.
 - 6) В группах питания розеток, отходящих от кабеля, проложенного в стене, выполнять кабель сечением 3x2,5.
 - 7) Электропроводку, идущую на высоте менее 2м от уровня пола, проложить в стальной трубе.
 - 8) Для всех кабельных проводок должно обеспечиваться их сечение.
 - 9) В распределительных коробках свечение жил выполнять с помощью клемм колодок типа "WAGO" или аналогичных. Для распределительных коробок сечением 6, 10, 25 мм² использовать клеммы ДКС В63, В63, В253 соответственно или аналогичные.
 - 10) Везде, где электрические, механические и коммуникационные каналы и трубы пересекают конструктивные элементы, должна поддерживаться целостность этих элементов.
 - 11) Точное место установки щитов управления и автоматики см. раздел А4 (Автоматизация комплекса).
 - 12) Кабели от щитов управления и автоматики до вентиляторов/насосов, а также силовая часть данных щитов выполняется в разделе А4.
 - 13) Подключение кабеля к устройству АПВ выполнять монтажные организации лабораторных систем.

Ведомость оборудования

N	Условное обозначение	Марка	Наименование	Кол.	Примечание
1	⚡	Энеп	Электрическая розетка с заземляющим контактом, 6А, открытой установки, со шторками, с защитной крышкой, IP44	10	
2	□	ДКС 53800	Коробка распределительная открытой установки, разработка 100х100х50, серия IP45	18	
3	▣	ДКС FSK3010	Коробка собственнотельная с кабельными вводами, из стали, время работоспособности не менее 90 мин	19	
4	⚡	Квада	Щиток для розеток Ушка с выключателем и блокировкой, разработка 60х230х80, IP65	3	
5	⚡	Уника	Электрическая розетка с заземляющим контактом, 6А, открытой установки, с выключателем и блокировкой, IP44	21	

Имя	Иванов	Лист	№ 001	Лодка	Длина
Результат					
Файл					
№ документа					
Имя					