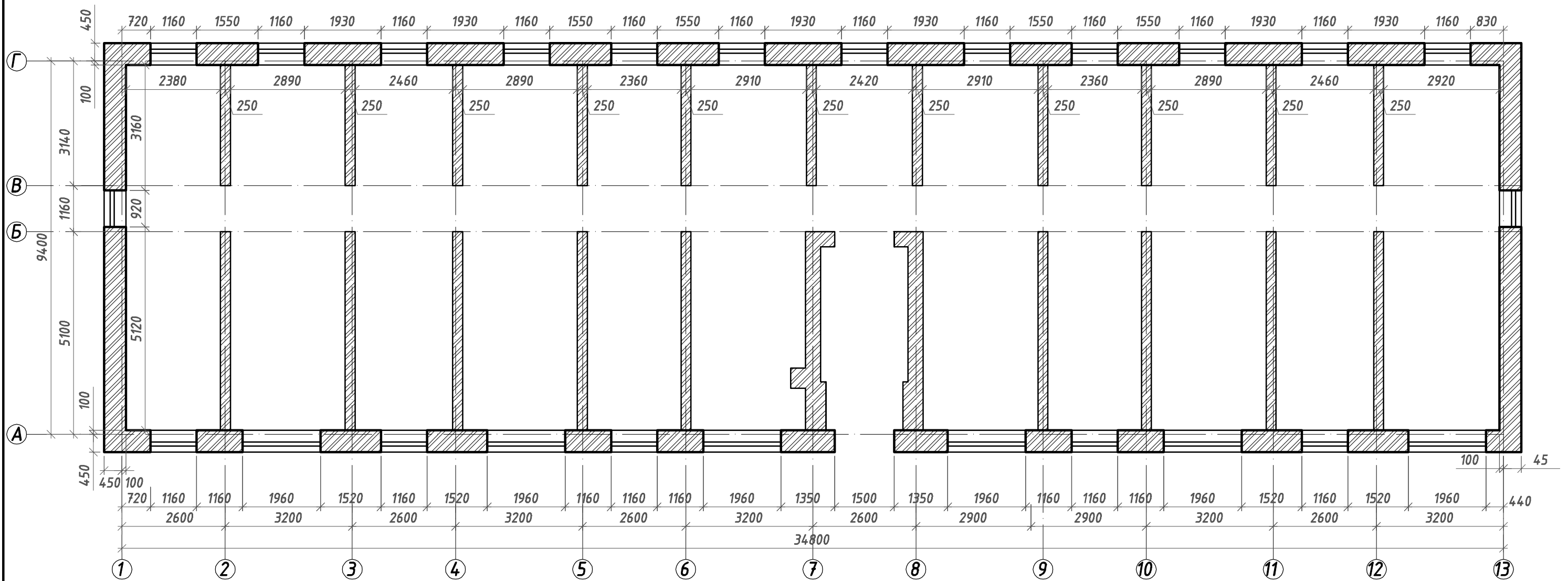


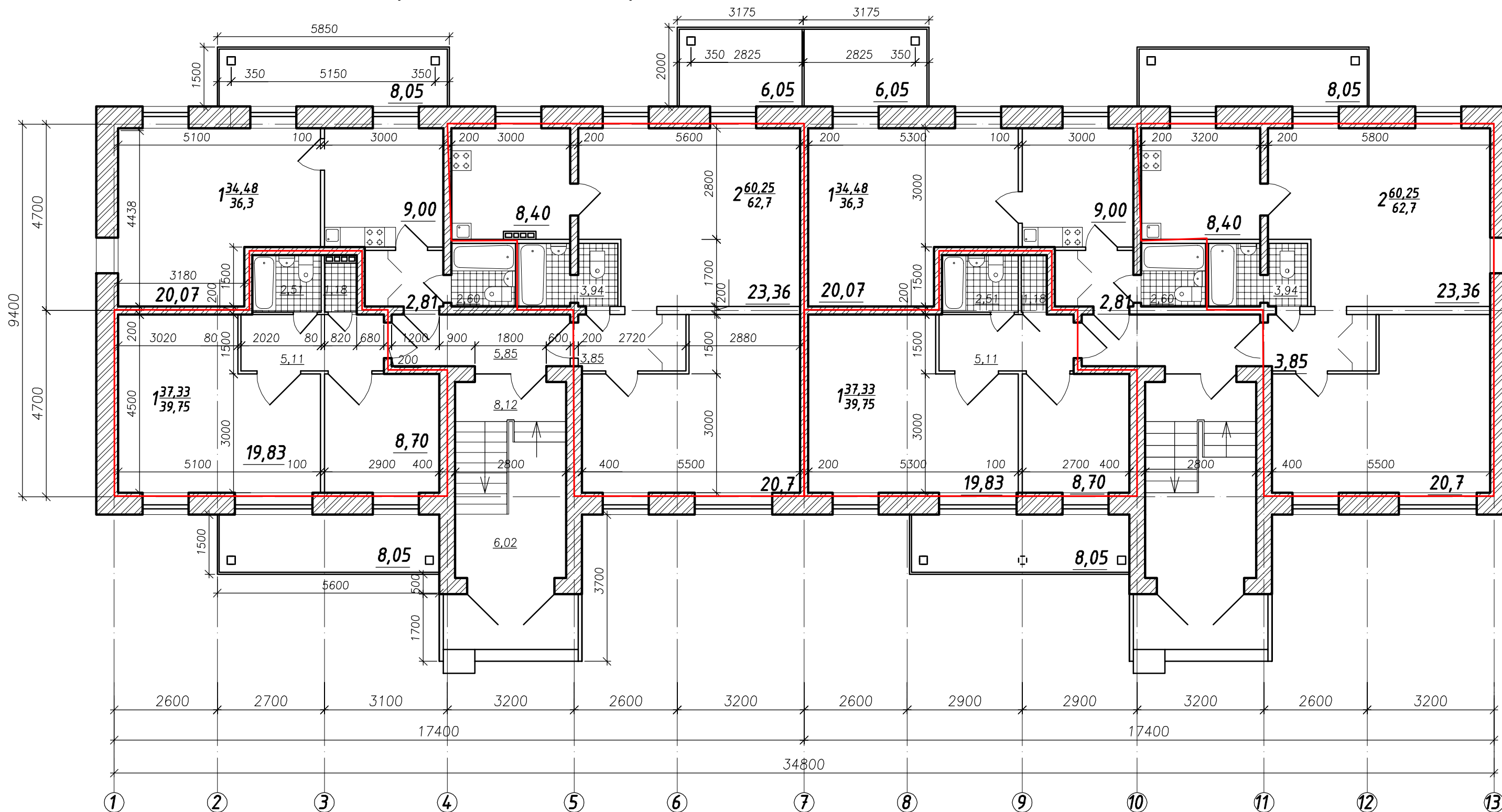
**Обмерный план существующего здания общежития
М 1:100**



Общая площадь 1-го этажа - 318,56 м²
Общая площадь здания - 637,12 м²
Строительный объем - 2332,94 м³

						ЭП/20хх.10-ГЧ			
						Администрация Лхххххххххх сельского поселения, РК Пххххххххх района. п.Лххххххххх, ул. Бумажная, д.24			
Изм.	Кол. уч.	Лист	№ док.	Подп.	Дата	Реконструкция и капитальный ремонт общежития на 40 мест в жилой многоквартирный дом.	Стадия	Лист	Листов
	ГИП	Ххххххххх					ЭП	1	6
	н.контр. разработал	Ххххххххх	НикМак		хх.хх				
						Обмерный план существующего здания общежития М 1:100	ЗАО "ххххххххх"		

План первого этажа (вариант 1 "эконом. класс") М 1:100



2 х комн.-2*3=6
1 комн.-4*3=12

Итого: 18 кв.

Жилая площадь - $264,12 \times 3 = 792,36 \text{ м}^2$
Площадь балконов - $42,3 \times 3 = 126,9 \text{ м}^2$
Итого жилой пл.-919,26 м

Коридор - $39,98 \times 3 = 119,94 \text{ м}^2$

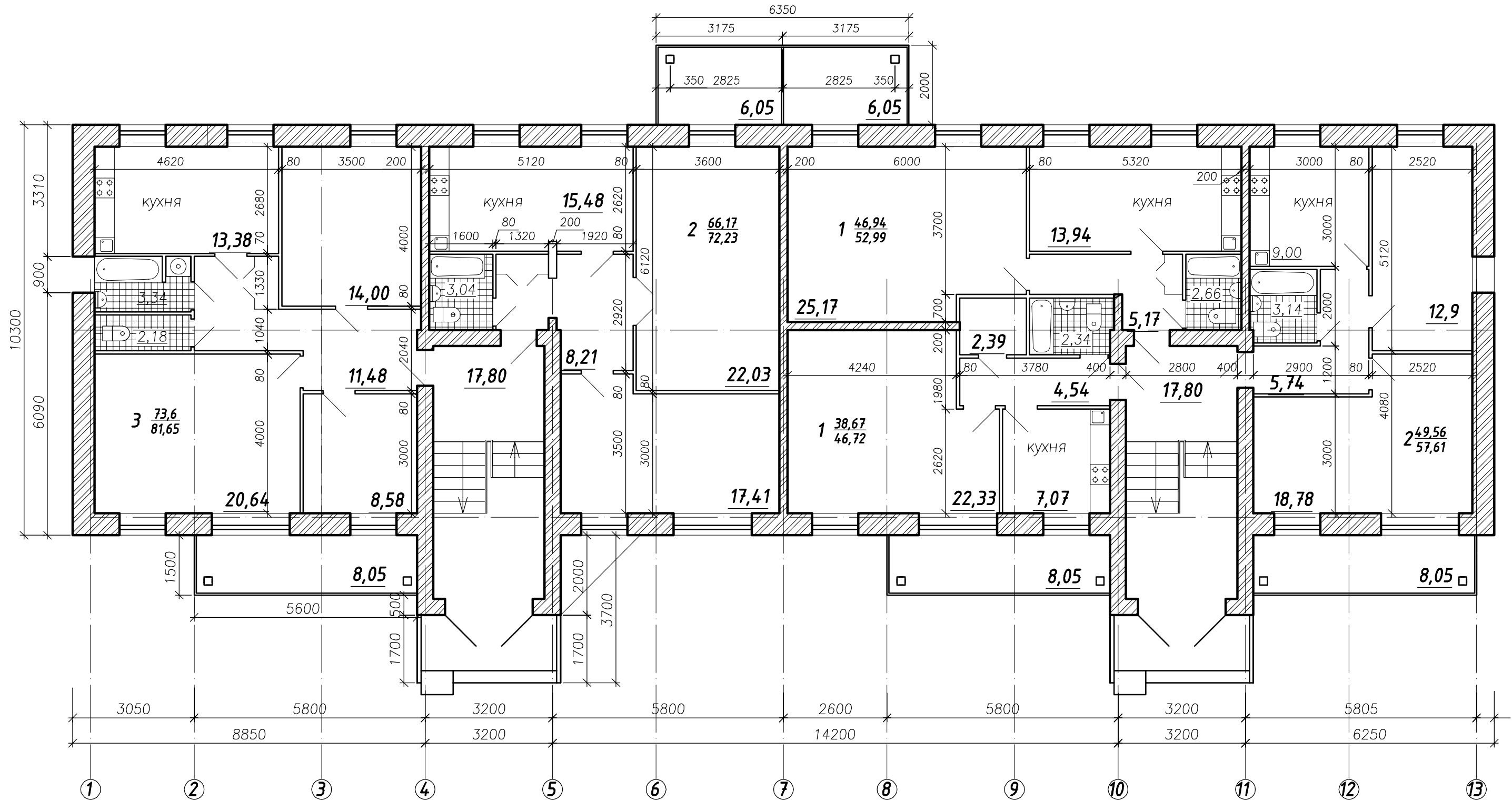
Итого общая площадь - 1039,2 м²

Примечание:

Параметры площадей квартиры приведены без учета понижающего коэффициента на балконы, лоджии, террасы

						ЭП/20хх.10-ГЧ				
						Администрация Лххххххххх сельского поселения, РК Пхххххххх района. п.Лхххххххх, ул. Бумажная, д.24				
Изм.	Кол.уч.	Лист	№ док.	Подп.	Дата	Реконструкция и капитальный ремонт общежития на 40 мест в жилой многоквартирный дом.	Стадия	Лист	Листов	
	ГИП	Ххххххххх					ЭП	2	6	
	н.контр. разработал	Ххххххххх НикМак		хх.хх						
						План первого этажа (вариант 1 "эконом. класс") М 1:100		ЗАО "хххххххх"		

**План первого этажа. Вариант 2. Квартиры улучшенной планировки.
М 1:100**



3 х комн.-1*3=3
2 х комн.-2*3=6
1 комн.-2*3=6

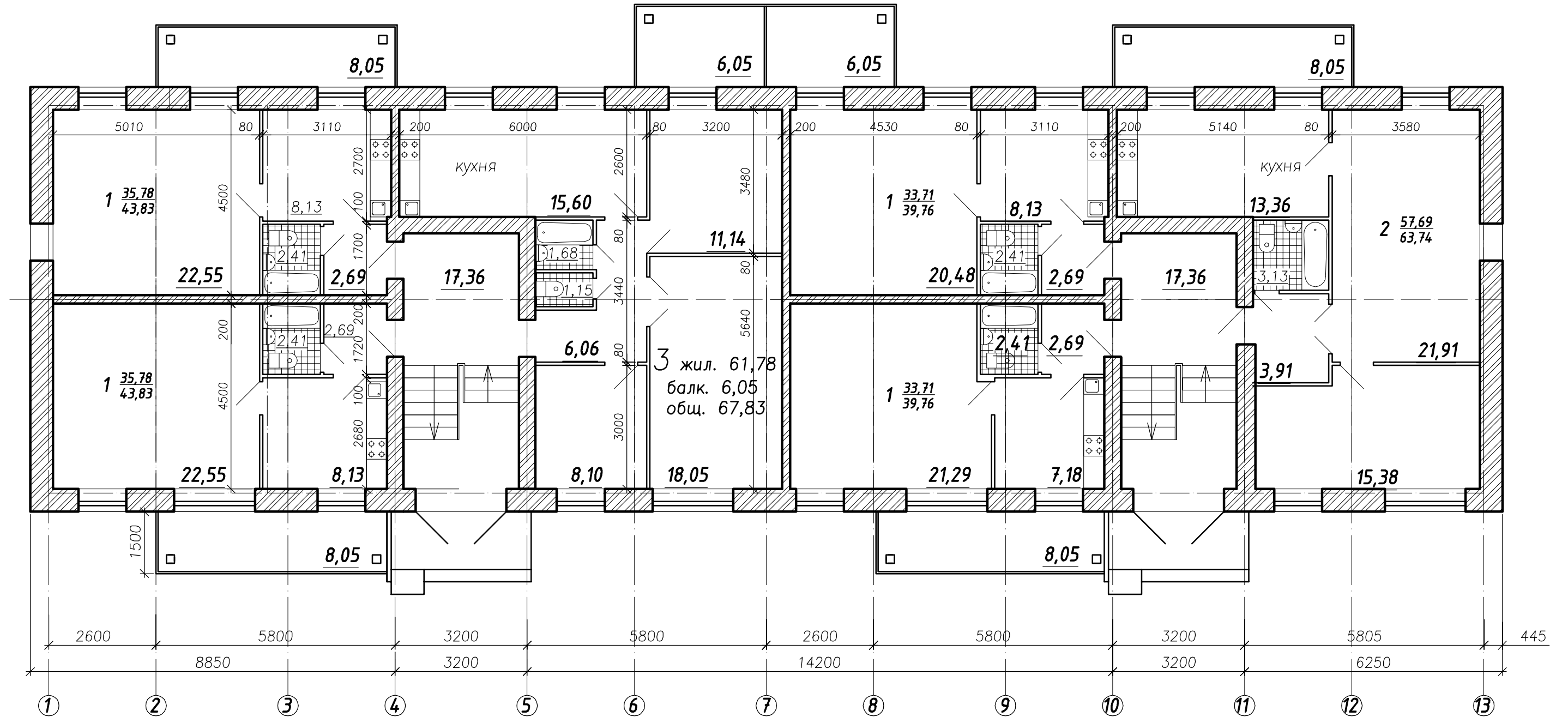
Итого: 15 кв.

Примечание:

Параметры площадей квартиры приведены без учета понижающего коэффициента на балконы, лоджии, террасы

						ЭП/20хх.10-ГЧ			
						Администрация Лхххххххххх сельского поселения, РК Пххххххххх района. п.Лххххххххх, ул. Бумажная, д.24			
Изм.	Кол.уч.	Лист	№ док.	Подп.	Дата	Реконструкция и капитальный ремонт общежития на 40 мест в жилой многоквартирный дом.	Стадия	Лист	Листов
ГИП		Ххххххххх					ЭП	3	6
н.контр.		Ххххххххх			хх.хх				
разработал		НикМак				План первого этажа (вариант 2 "улучшенная планировка") М 1:100	ЗАО "хххххххх"		

План расположения квартир (вариант 3 "эконом. класс") М 1:100



3х комн.-1*3=3
 2х комн.-1*3=3
 1 комн.-4*3=12

Итого: 18 кв.

Жилая площадь - $258,3 \times 3 = 774,93 \text{ м}^2$
 Площадь балконов - $42,3 \times 3 = 126,9 \text{ м}^2$
 Итого жилой пл.-901,83 м²

Коридор - $34,7 \times 3 = 104,16 \text{ м}^2$

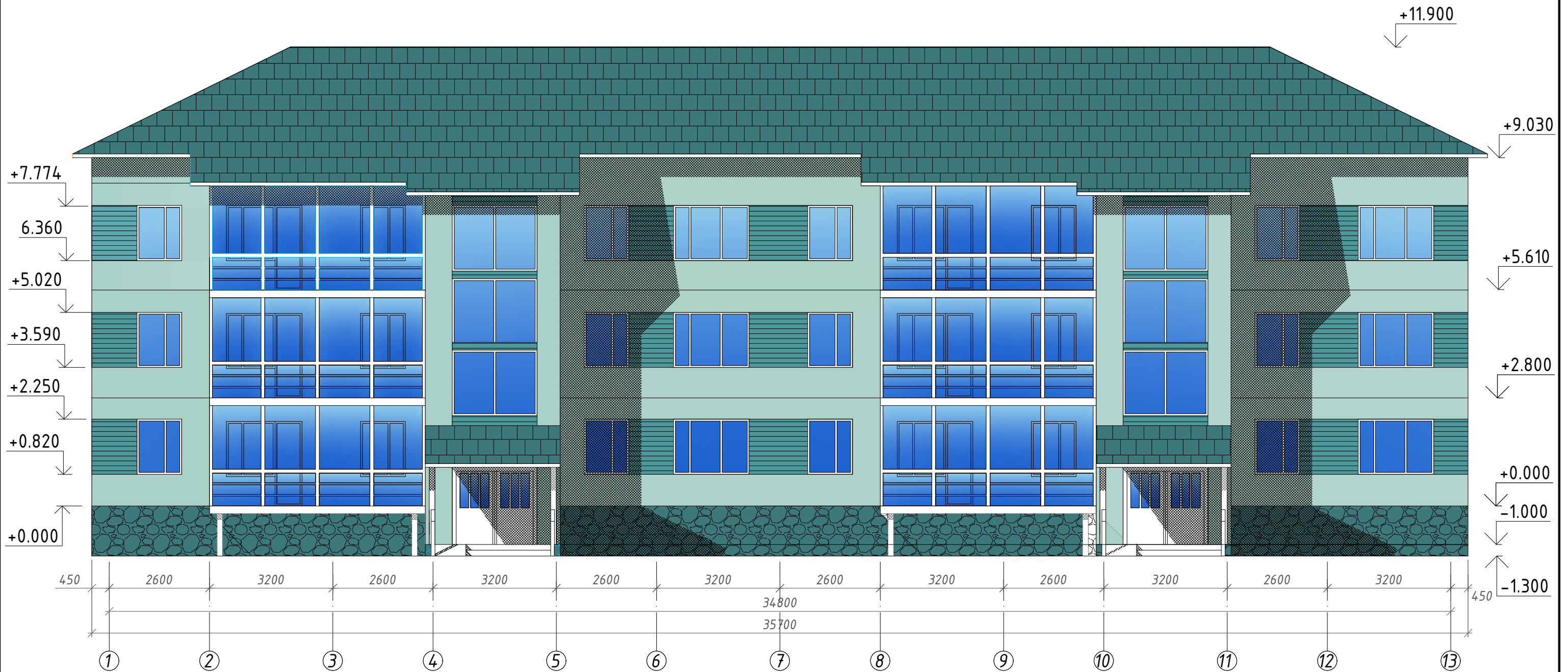
Итого общая площадь - 1005,99 м²

Примечание:

Параметры площадей квартиры приведены без учета понижающего коэффициента на балконы, лоджии, террасы

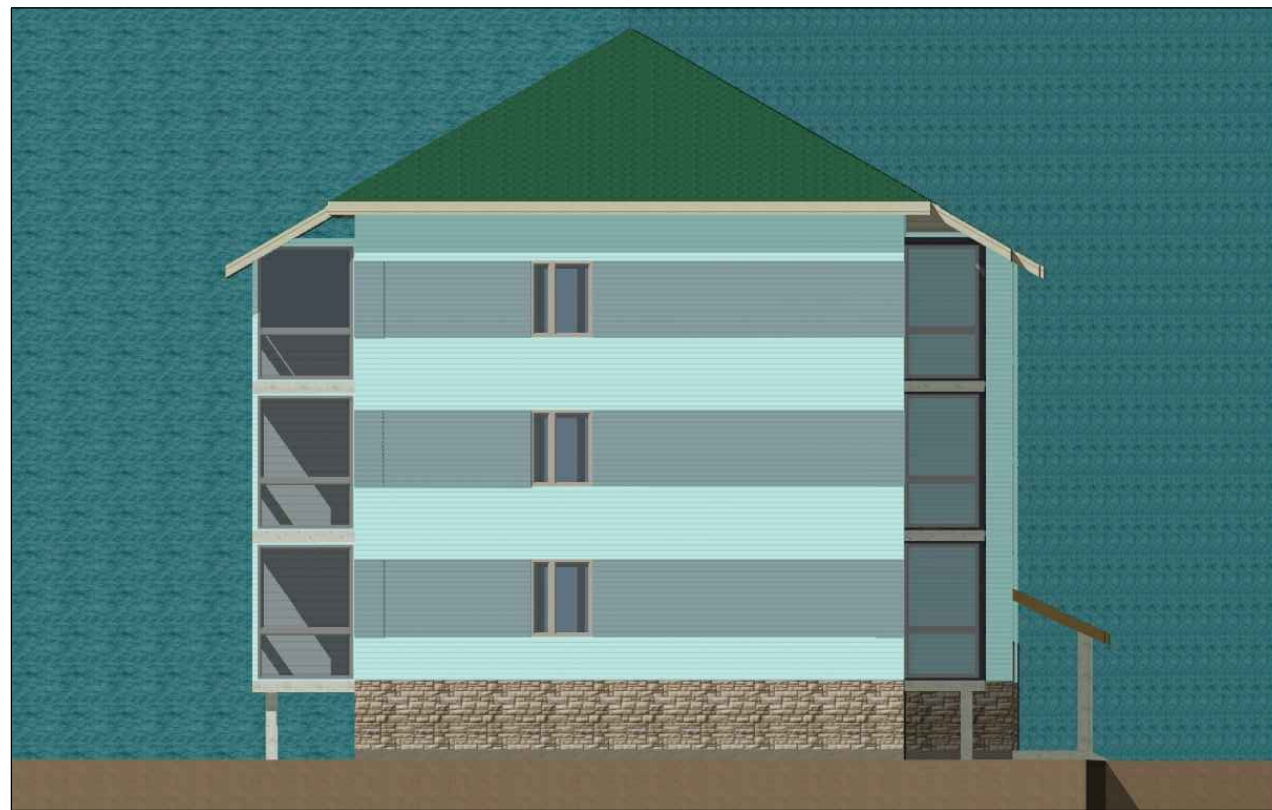
						ЭП/20хх.10-ГЧ				
						Администрация Лххххххххх сельского поселения, РК Пхххххххх района. п.Лхххххххх, ул. Бумажная, д.24				
Изм.	Кол.уч.	Лист	№ док.	Подп.	Дата	Реконструкция и капитальный ремонт общежития на 40 мест в жилой многоквартирный дом.	Стадия	Лист	Листов	
	ГИП	Ххххххххх					ЭП	4	6	
	н.контр.	Ххххххххх								
	разработал	НикМак			хх.хх					
						План первого этажа (вариант 3 "эконом.класс") М 1:100		ЗАО "хххххххх"		

Фасад 1-13
М 1:100



						ЭП/20хх.10-ГЧ			
						Администрация Лхххххххххх сельского поселения, РК Пххххххххх района. п.Лххххххххх, ул. Бумажная, д.24			
Изм.	Кол. уч.	Лист	№ док.	Подп.	Дата	Реконструкция и капитальный ремонт общежития на 40 мест в жилой многоквартирный дом.	Стадия	Лист	Листов
		ГИП	Ххххххххх				ЭП	5	6
		н.контр. разработал	Ххххххххх НикМак		хх.хх				
						Фасад 1-13. М 1:100	ЗАО "ххххххххх"		

3D визуализация



						ЭП/20хх.10-ГЧ			
						Администрация Лххххххххх сельского поселения, РК Пххххххххх района. п.Лхххххххх, ул. Бумажная, д.24			
Изм.	Кол. уч.	Лист	№ док.	Подп.	Дата	Реконструкция и капитальный ремонт общежития на 40 мест в жилой многоквартирный дом.	Стадия	Лист	Листов
	ГИП	Ххххххххх					ЭП	6	6
	н.контр. разработал	Ххххххххх НикМак			хх.хх				
						3D визуализация	ЗАО "хххххххх"		