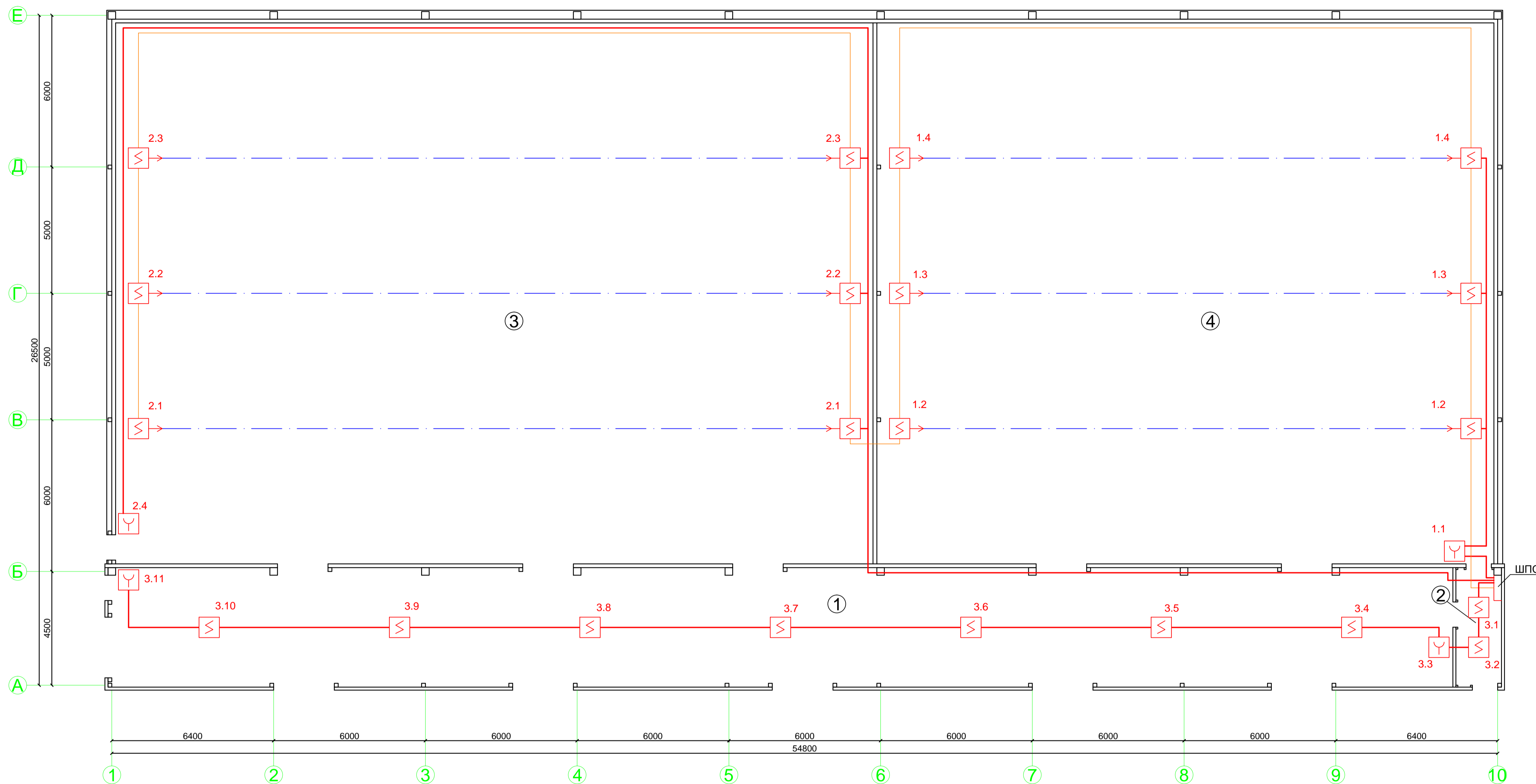




№ пом.	Наименование помещения
1	Погрузочно-разгрузочная рампа
2	Коридор
3	Склад
4	Склад



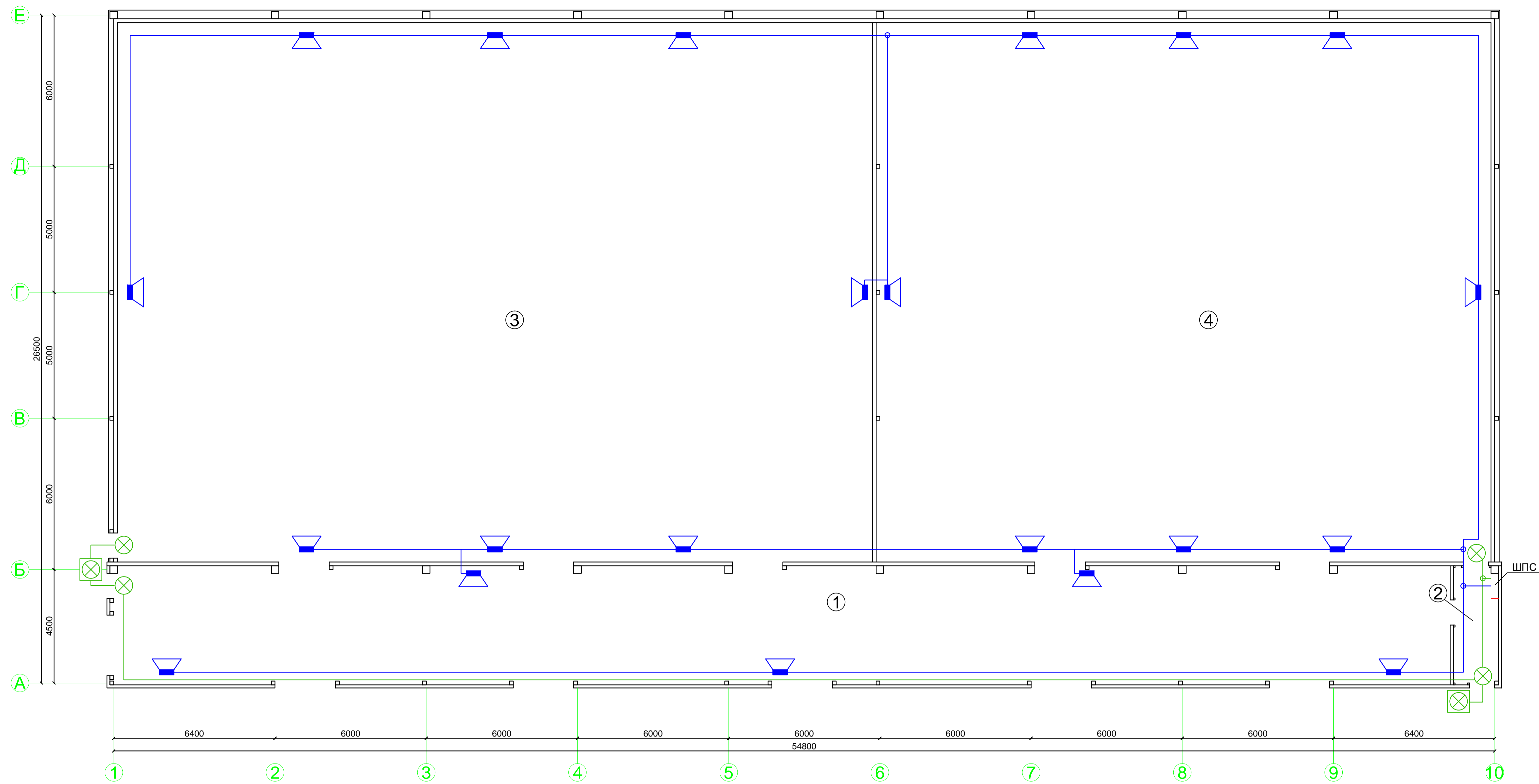
Условные обозначения

- x.y - извещатель пожарный дымовой ИП 212-41М (x - № шлейфа; y - № извещателя)
- x.y - извещатель пожарный дымовой линейный ИПДЛ-52М; излучатель/приемник (x - № шлейфа; y - № извещателя)
- x.y - Ручной пожарный извещатель ИПР513-3М (x - № шлейфа; y - № извещателя)
- Ось оптического луча извещателей ИПДЛ-52М
- Кабельная линия пожарной сигнализации КПСВВГнг(A)-FRLS 1x2x0,5
- Кабельная линия интерфейса RS-485
- Кабельная линия питания приборов 24В

Общие пояснения:  
 1. Дымовые и ручные пожарные извещатели разместить в соответствии с СП5.13130.2009.  
 2. Блок Сигнал-20П разместить в шкафу пожарной сигнализации в Коридоре (пом. №2).  
 3. Электропитание извещателей ИПДЛ-52М осуществить от МИП-24 в ШПС-24.

Изм.	Кол.уч.	Лист	Модок.	Подп.	Дата			
ГИП						Системы АПС и СОУЭ		
Н. контр.						Стадия	Лист	Листов
Разраб.						РД	2	4
План размещения оборудования и линий системы АПС								

№ пом.	Наименование помещения
1	Погрузочно-разгрузочная рампа
2	Коридор
3	Склад
4	Склад



Условные обозначения

- Световой указатель табло Молния-24В Лайт ("ВЫХОД")
- Свето-звуковой извещатель уличный Маяк 24К
- Оповещатель охранно-пожарный звуковой АС-24 (ООПЗ-24)
- Кабельная линия звукового оповещения КПСВВ нг(А)-LS 1x2x0,5
- Кабельная линия СОУЭ светового оповещения КПСВВнг(А)-LS 1x2x0,5

- Общие пояснения:
- Световые оповещатели "Молния-24В" установить над выходами из здания на высоте не менее 2м от уровня пола, но не более 150 мм от верхней части дверного проема.
  - Звуковые оповещатели "АС-24" установить так, чтобы их верхняя часть была на расстоянии 2,5 м от уровня пола.
  - Блоки контрольно-пусковые С2000-КПБ разместить в шкафу пожарной сигнализации в Коридоре (пом. №2).

Изм.	Кол.уч.	Лист	Подк.	Подп.	Дата			
ГИП						Системы АПС и СОУЭ		
Н. контр.						РД	3	4
Разраб.						План размещения оборудования и линий системы СОУЭ		



Позиция	Наименование и техническая характеристика	Тип, марка, обозначение документа, опросного листа	Код оборудования, изделия, материала	Завод-изготовитель	Ед. измерения	Количество	Масса единицы	Примечание
1	2	3	4	5	6	7	8	9

Оборудование:

	Пульт контроля и управления С2000М.	АЦДР.426469.027 РЭ		НВП "Болид"	шт.	1		
	Прибор приёмно-контрольный охранно-пожарный Сигнал-20П исп. 01.	АЦДР.425533.001 РЭ		НВП "Болид"	шт.	1		
	Контрольно-пусковой блок С2000-КПБ.	АЦДР.425412.003 ЭТ		НВП "Болид"	шт.	4		
	Извещатель пожарный ручной ИПР513-3М.	АЦДР.425211.006 ЭТ		НВП "Болид"	шт.	5		Запас 10%
	Оповещатель охранно-пожарный звуковой АС-24 (ООПЗ-24).	С-RU.ПБ25.В.03427		ООО «Технотэл»	шт.	23		Запас 10%
	Извещатель дымовой оптический линейный ИПДЛ-52М (ИП212-52).	ТУ 4371-004-44373876-04		"Сигналспецавтоматика"	шт.	7		Запас 10%
	Извещатель дымовой оптико-электронный точечный ИП 212-41М	ТУ 4371-005-12215496-00		"Рубеж"	шт.	10		Запас 10%
	Световое табло "ВЫХОД" Молния-24В.	ТУ 4372-025-56433581-2016		Арсенал Безопасности	шт.	4		
	Оповещатель комбинированный свето-звуковой Маяк-24-К	С.RU.ПБ01.В.00671		"ЭиА"	шт.	2		

Кабель и вспомогательное оборудование:

	Кабель пожарной сигнализации КПСВВнг(А)-LS 1x2x0,5.				м.	220		
	Кабель системы звукового оповещения КПСВВнг(А)-LS 1x2x0,5.				м.	300		
	Кабель электропитания приборов 24В КПСВВнг(А)-FRLS 2x2x2,5				м.	150		
	Шкаф с резервированным источником питания ШПС-24	АЦДР.436534.009 ЭТ		НВП "Болид"	шт.	1		
	Монтажный комплект МК-1 ШПС	АЦДР.425931.001 ЭТ		НВП "Болид"	шт.	1		
	Блок защиты коммутационный БЗК исп.02.			НВП "Болид"	шт.	1		
	Модуль подключения нагрузки МПН.			НВП "Болид"	шт.	23		
	Коробка коммутационная 5 контактов JB-701.				шт.	5		
	Коробка монтажная огнестойкая КМ-О (4к).			Гефест	шт.	21		
	АКБ 12 В, 17 А*ч DT1218.				шт.	2		
	Труба гофрированная ПВХ Ø16 с протяжкой.				м.	670		
	Труба стальная 32x4.	ГОСТ 8734-75			м.	1		
	Однокомпонентный силиконовый огнетермостойкий герметик ЭП-71.			"Силотерм"	шт.	2		

Взам. инв. N

Подпись и дата

Инв. N подл.

Изм.	Кол.уч.	Лист	№док.	Подп.	Дата				
ГИП						Системы АПС и СОУЭ	Стадия	Лист	Листов
							РД	1	1
Н. контр.						Спецификация оборудования и материалов			
Разраб.									