

ООО «АВЕКС»

*Объект: Техническое оснащение системой охранной  
сигнализации пассажирского терминала аэропорта  
Ярославль (Туношна)*

*Рабочая документация*

*5372534.1.2018.002 СОС*

*Система охранной сигнализации  
(СОС)*

*2018 г.*

Согласовано			
Инв.№ подл.	Подпись и дата	Взаим.инв.№	

ООО «АВЕКС»

*Объект: Техническое оснащение системой охранной  
сигнализации пассажирского терминала аэропорта  
Ярославль (Туношна)*

*Рабочая документация*

*53725341.2018.002 СОС*

*Система охранной сигнализации  
(СОС)*

*Генеральный директор*

*Васильева И.Е.*

*2018 г.*

Согласовано			
Инв.№ подл.	Подпись и дата	Взаим.инв.№	

Ведомость рабочих чертежей основного комплекта

Лист	Наименование	Примечание
1-3	Общие данные	
4	Структурная схема СОС	
5	Размещение оборудования СОС на 1 этаже	
6	Схемы электрических подключений оборудования	
7-8	Кабельный журнал	

Ведомость ссылочных и прилагаемых чертежей

Обозначение	Наименование	Примечание
	<u>Ссылочные документы</u>	
ГОСТ Р 21.1101-2013	Система проектной документации для строительства (СПДС). Основные требования к проектной и рабочей документации (с Поправкой)	
ГОСТ 21.406-88 (2002)	СПДС. Проводные средства связи. Обозначения условные графические на схемах и планах.	
ВСН 60-89	Устройства связи, сигнализации и диспетчеризации инженерного оборудования жилых и общественных зданий. Нормы проектирования	
ГОСТ Р 50776-95	Системы тревожной сигнализации. Часть 1. Общие требования. Раздел 4. Руководство по проектированию, монтажу и техническому обслуживанию (с Изменением N 1)	
ГОСТ Р 52551-2016	Системы охраны и безопасности. Термины и определения	
РД 78.145-93	Системы и комплексы охранной, пожарной и охранно-пожарной сигнализации. Правила производства и приемки работ	
"ПУЭ"	Правила устройства электроустановок.	
	<u>Прилагаемые документы</u>	
5372534.1.2018.002 СОС.СО	Спецификация оборудования, изделий и материалов	на 1 листе

Согласовано

Взаим.инв.Н  
Подпись и дата  
Инв.Н подл.

Рабочая документация разработана в соответствии требованиям экологических, санитарно-гигиенических, противопожарных и других норм, действующих на территории Российской Федерации и обеспечивает безопасную для жизни и здоровья людей эксплуатацию объекта, а так же технические условия и требования, выданные органами государственного надзора (контроля) и заинтересованными организациями при согласовании места размещения объекта.

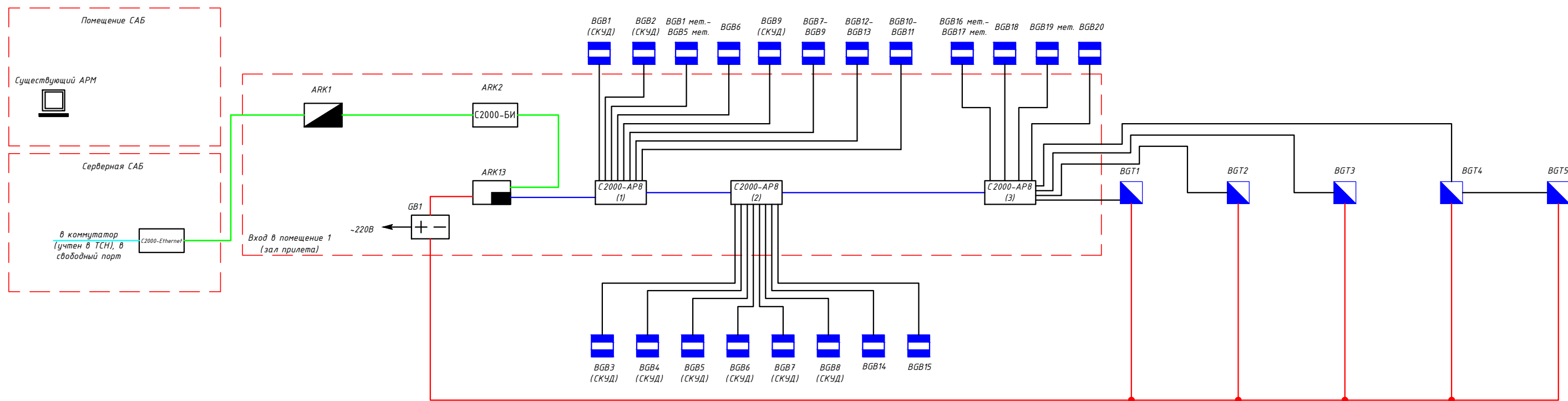
Главный инженер проекта \_\_\_\_\_

						5372534.1.2018.002 СОС			
						Техническое оснащение системой охранной сигнализации пассажирского терминала аэропорта Ярославль (Туношна)			
Изм.	Кол.уч.	Лист	Ндок.	Подп.	Дата				
Разраб.	Баранов					Система охранной сигнализации (СОС)	Стадия	Лист	Листов
Проверил	Цыбулин						Р	1	8
						Общие данные	ООО «АВЕКС»		
Утвердил	Васильев								





1 этаж



Условно-графические обозначения:

- |            |  |  |  |  |
|------------|--|--|--|--|
| BGB (СКУД) |  | - Извещатель охранный точечный магнитоконтактный "ИО 102-4" (датчик положения двери) (9 шт.)           |  | - Интерфейсный кабель RS-485 (UTP 4x2x0,51 In/Cu LSZH) (учтен в томе СКУД) |
| BGB        |  | - Извещатель охранный точечный магнитоконтактный "ИО 102-4" (12 шт.)                                   |  | - Кабель питания (ПВС 2x1,5)   |
| BGB мет.   |  | - Извещатель охранный точечный магнитоконтактный для металлических дверей "ИО 102-20 Б2П (З)" (12 шт.) |  | - Кабель для систем пожарной и охранной сигнализации (КСВВ 4x0,5)          |
| BGT        |  | - Извещатель охранный поверхностный звуковой "Звон-1 (ИО 329-8)" (5шт.)                                |  | - Кабель для систем пожарной и охранной сигнализации (КСВВ 4x0,5)          |
| ARK        |  | - Пульт контроля и управления "С2000-М" (учтен в томе СКУД)  |  |  |
| ARK        |  | - Блок индикации С2000-БИ (учтен в томе СКУД)  |  |  |
| ARK        |  | - Контроллер адресной двухпроводной подсистемы "С2000-КДЛ". (1 шт.)                                    |  |  |
|            |  | - Существующее автоматизированное рабочее место  |  |  |
|            |  | - Преобразователь/повторитель/разделитель интерфейса (учтен в томе СКУД)                               |  |  |
|            |  | - Адресный расширитель на восемь зон сигнализации (3 шт.)  |  |  |
| GB1        |  | - Источник вторичного электропитания резервированный БИРП-12/2,0 (1 шт.)                               |  |  |

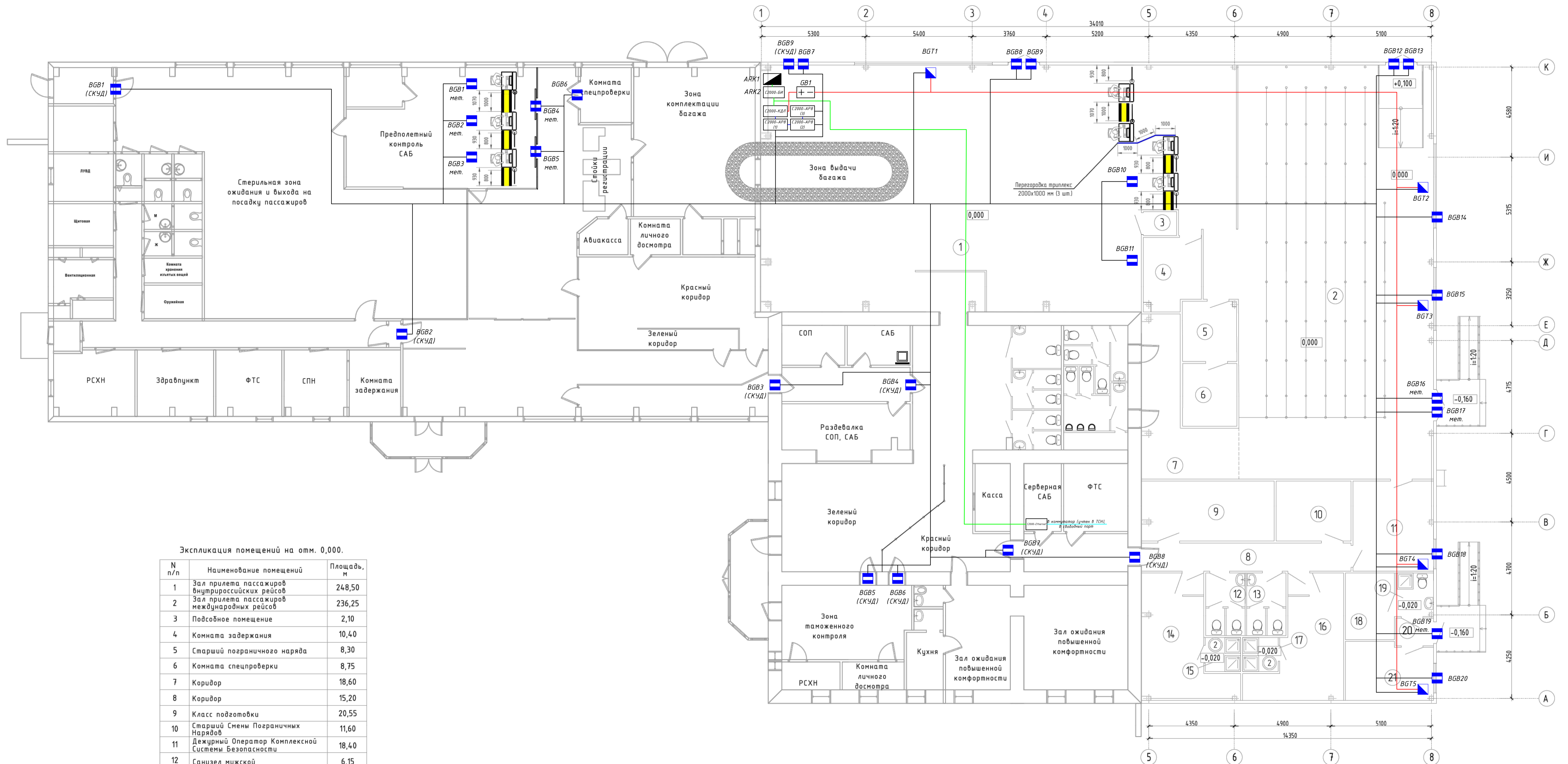
Согласовано

Взаим.инв.Н

Подпись и дата

Инв.Н подл.

						53725341.2018.002 СОС		
						Техническое оснащение системой охранной сигнализации пассажирского терминала аэропорта Ярославль (Туношна)		
Изм.	Кол.уч.	Лист	Ндок.	Подп.	Дата			
Разраб.	Баранов					Система охранной сигнализации (СОС)		
Проверил	Цыбулин							
						Структурная схема СОС		
						ООО «АВЕКС»		
Утвердил	Васильев							

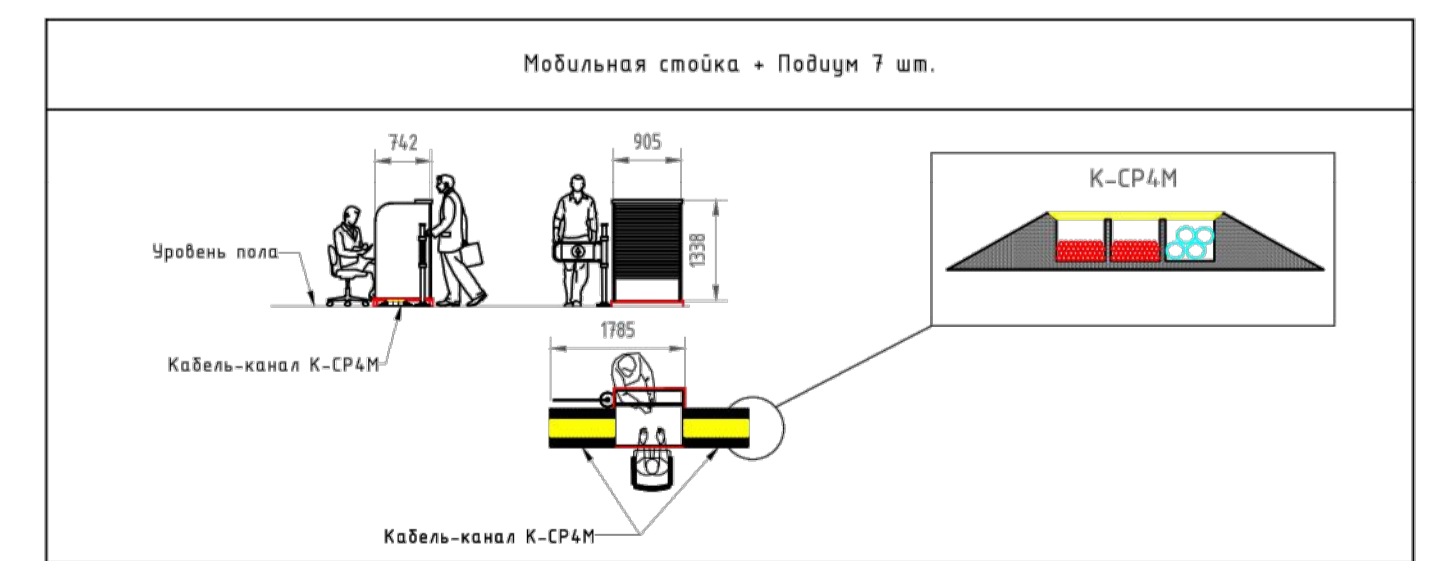


Экспликация помещений на отм. 0,000.

N п/п	Наименование помещений	Площадь, м
1	Зал прилета пассажиров внутренних рейсов	248,50
2	Зал прилета пассажиров международных рейсов	236,25
3	Подсобное помещение	2,10
4	Комната задержания	10,40
5	Старший пограничного наряда	8,30
6	Комната спецпроверки	8,75
7	Коридор	18,60
8	Коридор	15,20
9	Класс подготовки	20,55
10	Старший Смены Пограничных Нарядов	11,60
11	Дежурный Оператор Комплексной Системы Безопасности	18,40
12	Санузел мужской	6,15
13	Санузел женский	6,15
14	Раздевалка мужская	21,45
15	Душевая	3,10
16	Раздевалка женская	20,80
17	Душевая	3,10
18	Комната отдыха	8,45
19	Санузел	4,10
20	Холл	2,60
21	Распотребнадзор	12,75

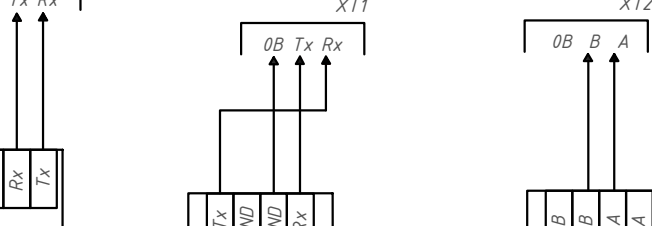
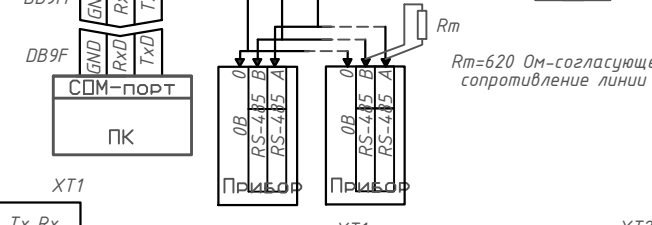
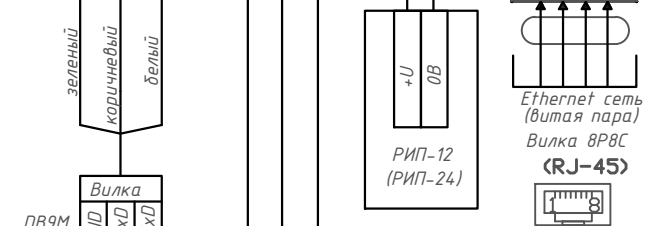
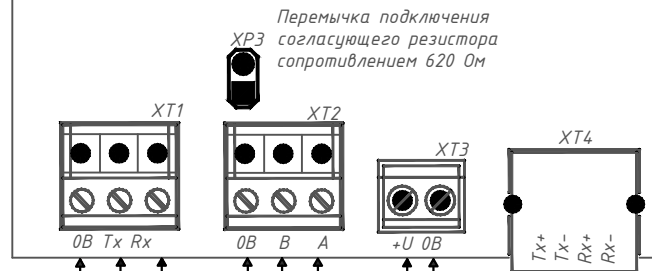
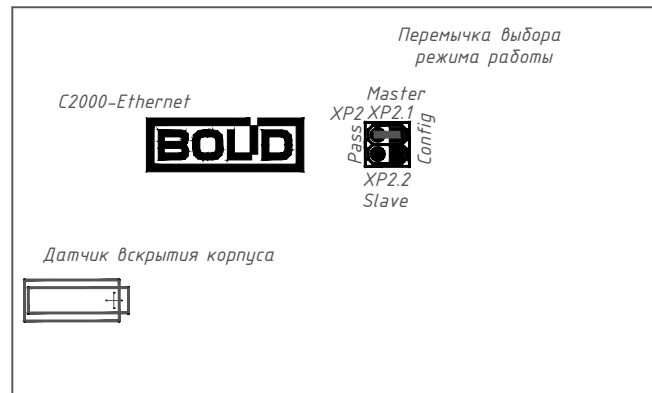
Условно-графические обозначения:

- Извещатель охранный точечный магнитоcontactный "ИО 102-4" (датчик положения двери) (9 шт.)
- Извещатель охранный точечный магнитоcontactный "ИО 102-4" (12 шт.)
- Извещатель охранный точечный магнитоcontactный для металлических дверей "ИО 102-20 Б2П (В)" (12 шт.)
- Извещатель охранный поверхностный звуковой "Звон-1 (ИО 329-В)" (5шт.)
- Пульт контроля и управления "С2000-М" (учтен в тоне СКУД)
- Блок индикации С2000-БИ (учтен в тоне СКУД)
- Контроллер адресной двухпроводной подсистемы "С2000-КДЛ" (1 шт.)
- Существующее автоматизированное рабочее место
- Преобразователь/повторитель/разделитель интерфейса (учтен в тоне СКУД)
- Адресный расширитель на восемь зон сигнализации (3 шт.)
- Источник вторичного электропитания резервированный БИРП-12/20 (1 шт.)
- Интерфейсный кабель RS-485 (UTP 4x2x0,51 In/Cu LSZH) (учтен в тоне СКУД)
- Кабель питания (ПВС 2x1,5)
- Кабель для систем пожарной и охранной сигнализации (КСВВ 4x0,5)
- Кабель для систем пожарной и охранной сигнализации (КСВВ 4x0,5)



				5372534.1.2018.002 СОС		
				Техническое оснащение систем охранной сигнализации пассажирского терминала аэропорта Ярославль (Туношна)		
Изм.	Колуч.	Лист	Мдк.	Подп.	Дата	
Разраб.	Баранов					
Проверил	Цыбулин					
				Система охранной сигнализации (СОС)		Стация Лист Листов
				Размещение оборудования СОС на 1 этаже		Р 5
				Утвердил Васильев		000 «АВЕКС» Формат А1

"C2000-Ethernet"

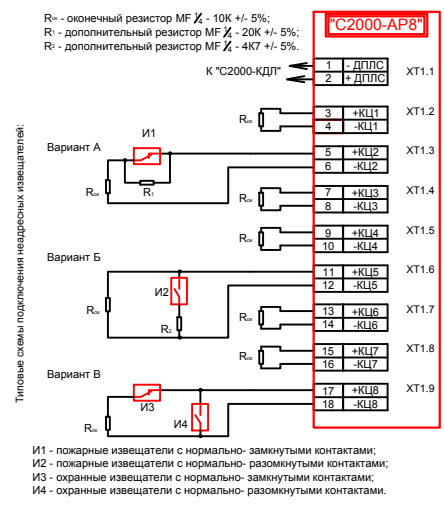


Например, пульт C2000M или прибор стороннего производства, имеющий возможность подключения к RS-232

Возможно подключение к интерфейсу RS-232 при помощи преобразователей (например, USB RS-232)

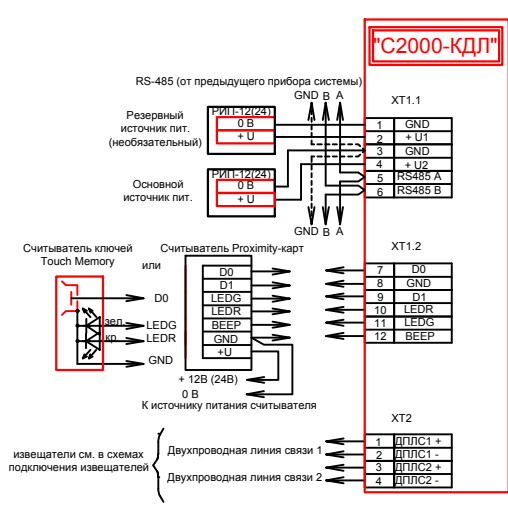
Возможно подключение к интерфейсу RS-485 при помощи преобразователей (например, USB RS-485)

"C2000-AP8"



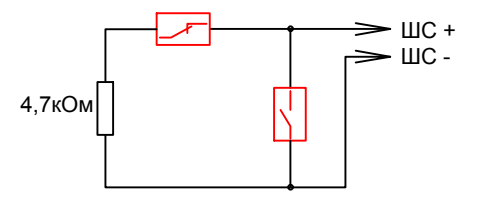
И1 - пожарные извещатели с нормально-замкнутыми контактами;  
И2 - пожарные извещатели с нормально-разомкнутыми контактами;  
И3 - охранные извещатели с нормально-замкнутыми контактами;  
И4 - охранные извещатели с нормально-разомкнутыми контактами.

"C2000-КДЛ"



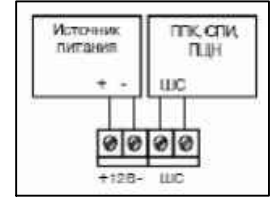
извещатели см. в схемах подключения извещателей

Охранные шлейфы (ИО 102-4), ИО 102-20 БЭП (З)

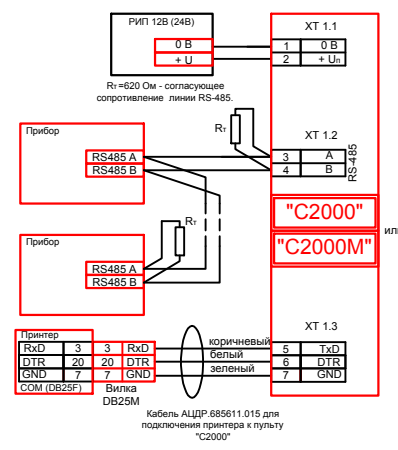


Включение нормально-замкнутых и нормально-разомкнутых охранных извещателей в ШС типа 4 ("Охранный"), 7 ("Охранный входной") и 11 ("Тревожный")

Звон-1 (ИО 329-8)

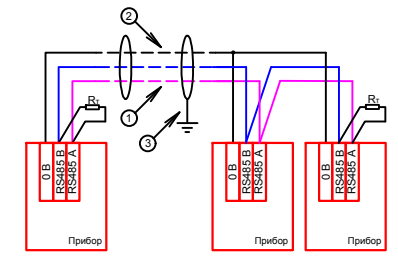


"C2000", "C2000M"



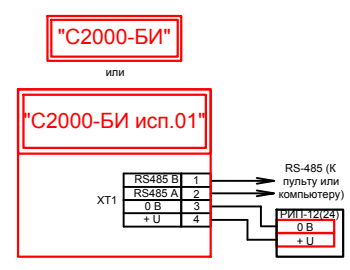
Кабель АЦДР 68561.015 для подключения принтера к пульту "C2000"

Подключение приборов в RS-485



1 - сигнальная линия RS-485 (витая пара);  
2 - провод выравнивания потенциалов;  
3 - экран (если используется экранированный кабель).

"C2000-БИ, C2000-БИ исп.01"



Согласовано

Взаим.инв.Н

Подпись и дата

Инв.Н подл.

5372534.1.2018.002 СОС

Техническое оснащение системой охранной сигнализации пассажирского терминала аэропорта Ярославль (Туношна)

Изм.	Кол.уч.	Лист	Ндок.	Подп.	Дата
Разраб.	Баранов				
Проверил	Цыбулин				
Утвердил	Васильев				

Система охранной сигнализации (СОС)

Стадия	Лист	Листов
Р	6	

Схемы электрических подключений оборудования

ООО «АВЕКС»



Откуда	Куда	Длина, м	Тип	Примечание
ARK13	С2000-AP8 (1)	5	КСВВ 4x0,5	
С2000-AP8 (1)	С2000-AP8 (2)	5	КСВВ 4x0,5	
С2000-AP8 (2)	С2000-AP8 (3)	5	КСВВ 4x0,5	
GB1	ARK13	5	ПВС 2x1,5	
GB1	BGT1	20	ПВС 2x1,5	
GB1	BGT2	50	ПВС 2x1,5	
GB1	BGT3	55	ПВС 2x1,5	
GB1	BGT4	70	ПВС 2x1,5	
GB1	BGT5	80	ПВС 2x1,5	
С2000-AP8 (1)	BGB1 (СКУД)	45	КСВВ 4x0,5	
С2000-AP8 (1)	BGB2 (СКУД)	35	КСВВ 4x0,5	
С2000-AP8 (1)	BGB1 мет.- BGB5 мет.	45	КСВВ 4x0,5	
С2000-AP8 (1)	BGB6	30	КСВВ 4x0,5	
С2000-AP8 (1)	BGB9 (СКУД)	10	КСВВ 4x0,5	
С2000-AP8 (1)	BGB7-BGB9	35	КСВВ 4x0,5	
С2000-AP8 (1)	BGB12-BGB13	45	КСВВ 4x0,5	
С2000-AP8 (1)	BGB10-BGB11	35	КСВВ 4x0,5	

Согласовано

Взаим.инв.Н

Подпись и дата

Инв.Н подл.

Примечание:

Порядок подключения приборов, считывателей, замков, кнопок см. структурную схему.

5372534.1.2018.002 СОС

Техническое оснащение системой охранной сигнализации  
пассажирского терминала аэропорта Ярославль (Туношна)

Изм.	Кол.уч.	Лист	Индок.	Подп.	Дата
Разраб.		Баранов			
Проверил		Цыбулин			
Утвердил		Васильев			

Система охранной сигнализации  
(СОС)

Стадия	Лист	Листов
Р	7	

Кабельный журнал

ООО «АВЕКС»

Откуда	Куда	Длина, м	Тип	Примечание
С2000-АР8 (2)	BGB3 (СКУД)	25	КСВВ 4x0,5	
С2000-АР8 (2)	BGB4 (СКУД)	30	КСВВ 4x0,5	
С2000-АР8 (2)	BGB5 (СКУД)	40	КСВВ 4x0,5	
С2000-АР8 (2)	BGB6 (СКУД)	40	КСВВ 4x0,5	
С2000-АР8 (2)	BGB7 (СКУД)	40	КСВВ 4x0,5	
С2000-АР8 (2)	BGB8 (СКУД)	45	КСВВ 4x0,5	
С2000-АР8 (2)	BGB14	40	КСВВ 4x0,5	
С2000-АР8 (2)	BGB15	45	КСВВ 4x0,5	
С2000-АР8 (3)	BGB16 мет.- BGB17 мет.	60	КСВВ 4x0,5	
С2000-АР8 (3)	BGB18	70	КСВВ 4x0,5	
С2000-АР8 (3)	BGB19 мет.	75	КСВВ 4x0,5	
С2000-АР8 (3)	BGB20	80	КСВВ 4x0,5	
С2000-АР8 (3)	BGT1	20	КСВВ 4x0,5	
С2000-АР8 (3)	BGT2	50	КСВВ 4x0,5	
С2000-АР8 (3)	BGT3	55	КСВВ 4x0,5	
С2000-АР8 (3)	BGT4-BGT5	80	КСВВ 4x0,5	
<b>Итого:</b>		280	ПВС 2x1,5	
		1090	КСВВ 4x0,5	

Согласовано

Инв.Н подл.      Подпись и дата      Взаим.инв.Н

Изм.	Кол.уч.	Лист	№ док.	Подпись	Дата	53725341.2018.003 СКУД	Лист
							8

