



Эскизный проект

жилого дома по адресу: г. Владивосток, район 28 километра, с/т «Мичуринец»,
участок № 58

Выполнил: Федчун Д.О.

Схема генплана



Условные обозначения:

- - граница участка
- Участок №57 - Обозначение других участков

Экспликация:

- 1 - Жилой дом
- 2 - Парковочная площадка
- 3 - Площадка для отдыха

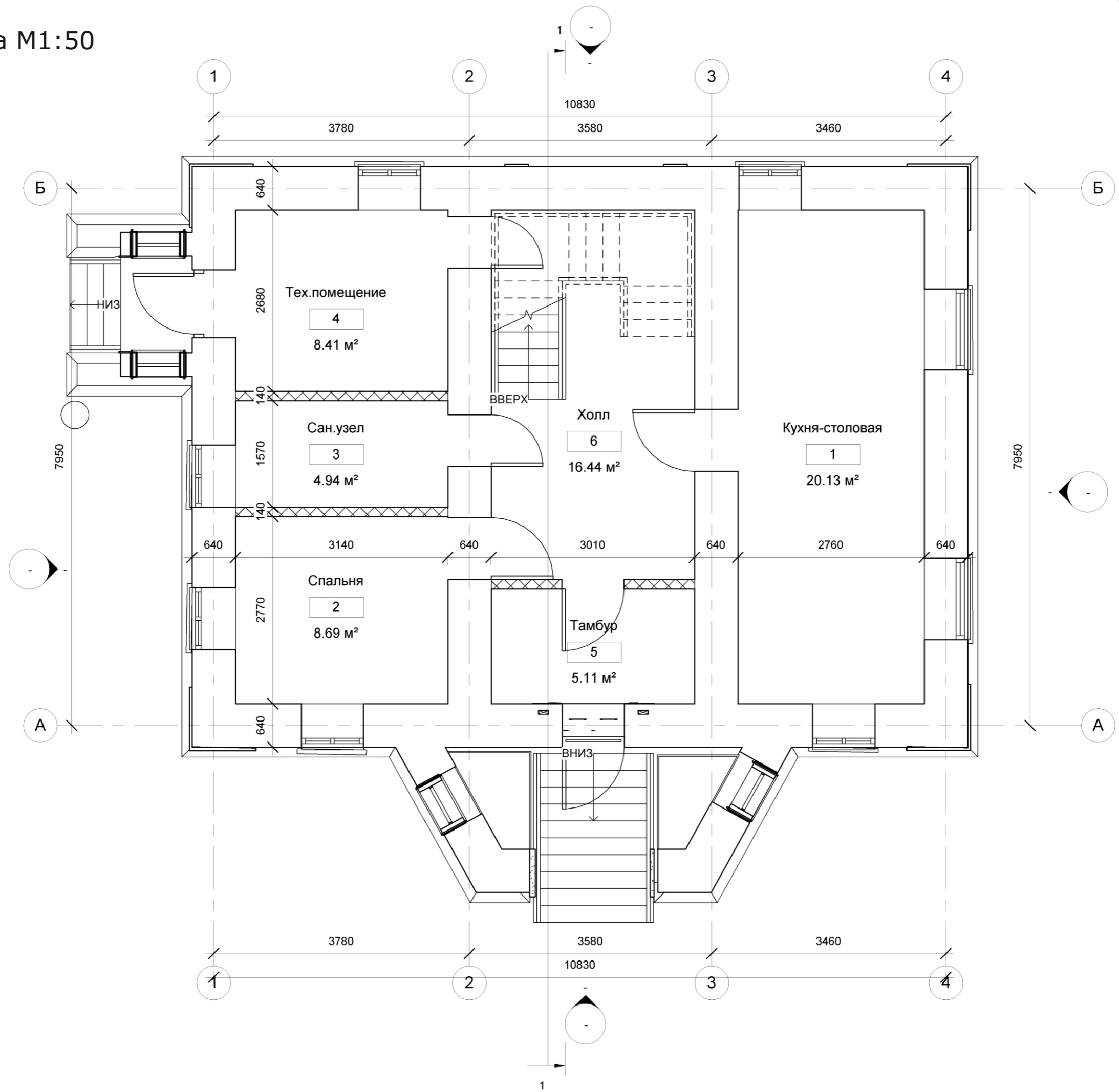
Технико - экономические показатели:

Сзд. общ. - 127,86 м²
S 1го этажа - 63,73 м²
S 2го этажа - 64,13 м²

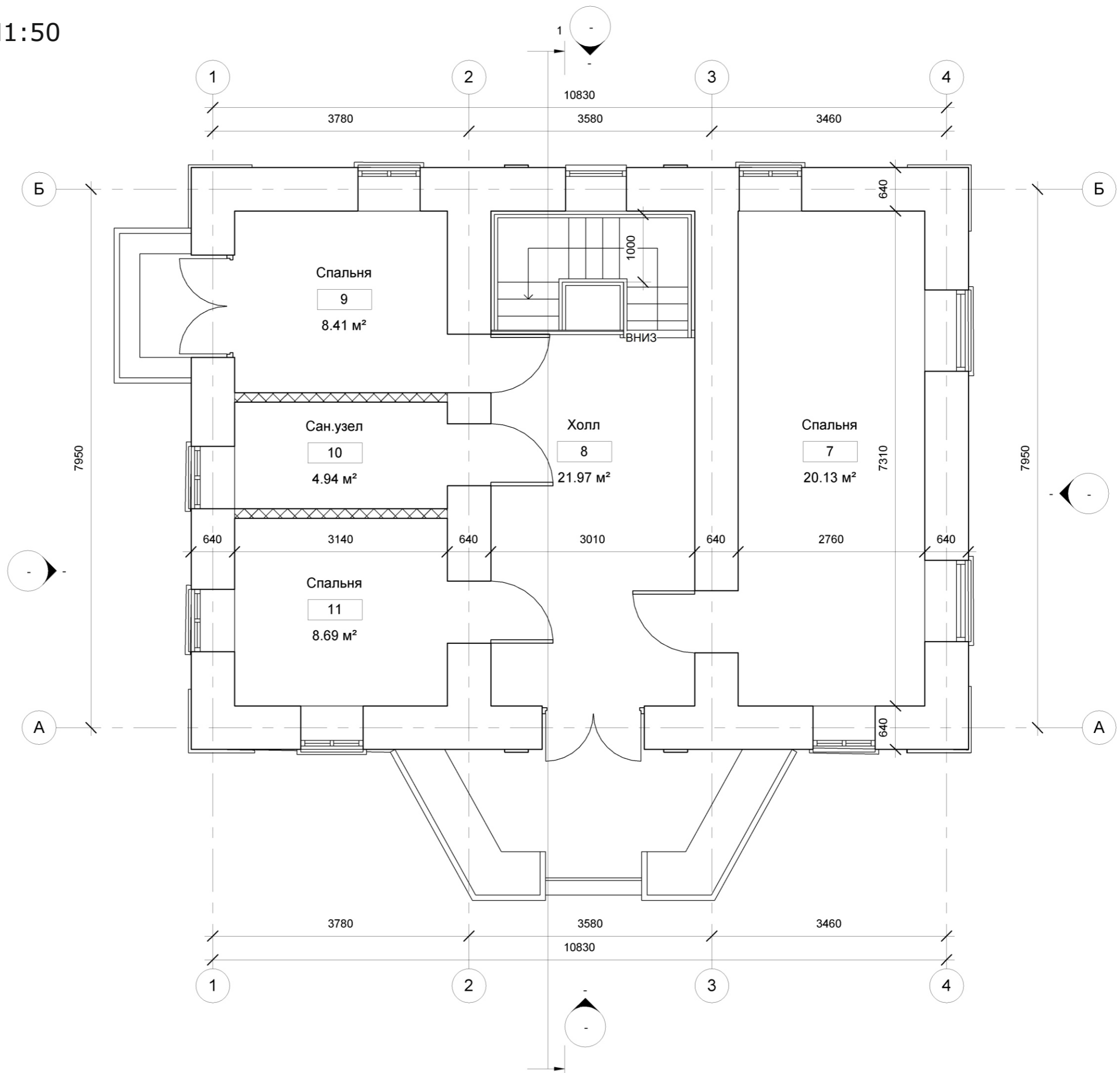
Взд. общ. - 351,64 м³

Сзастр. - 71,75 м²
S участка - 600 м²

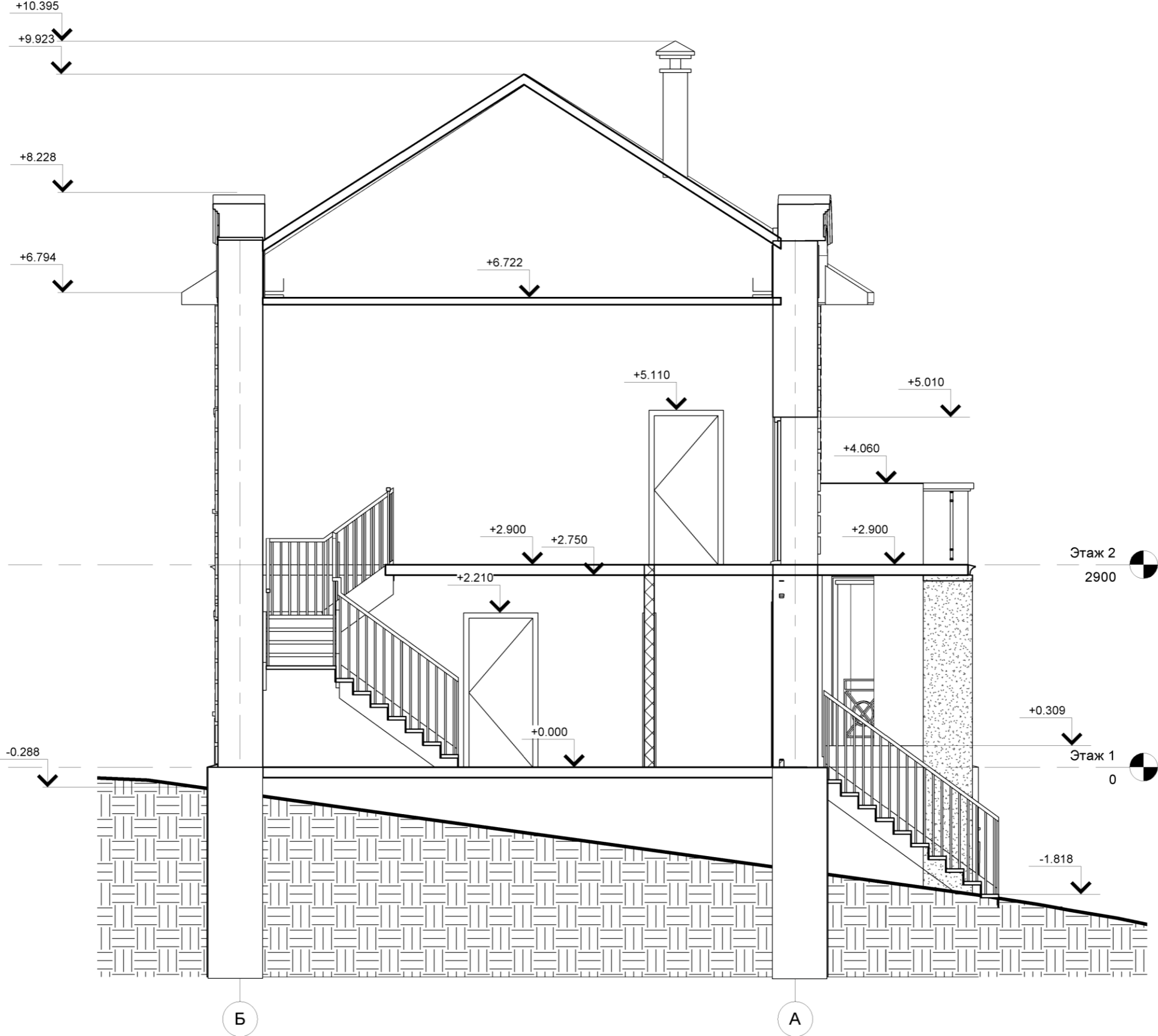
План 1го этажа М1:50



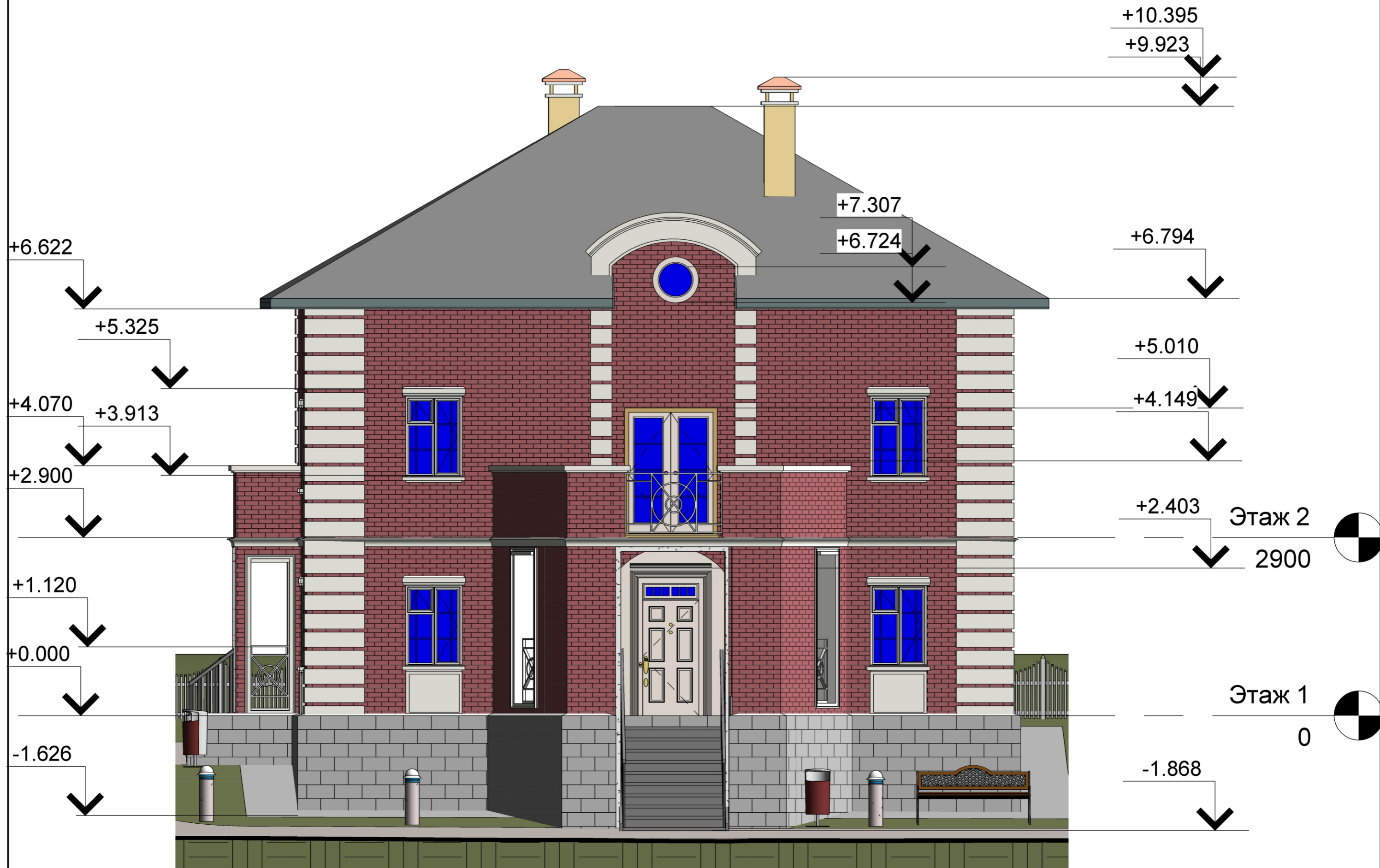
План 2го этажа М1:50



Разрез 1-1 М1:50



Фасад 1-4 М1:50



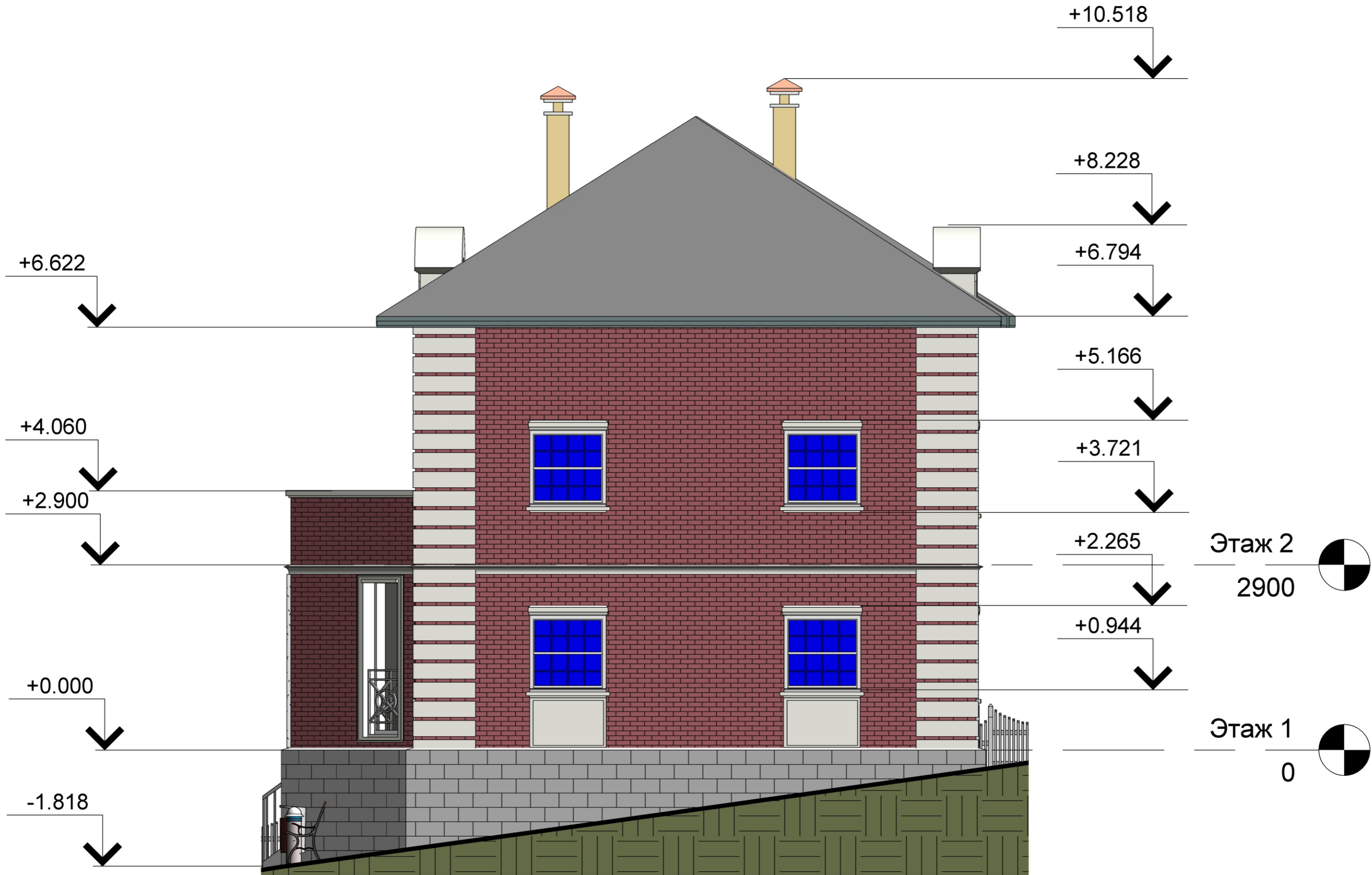
Фасад в осях 4-1 М1:50



Фасад в осях А-Б М1:50



Фасад в осях Б-А М1:50



Видовой кадр 1



Видовой кадр 2



Видовой кадр 3



Видовой кадр 4

