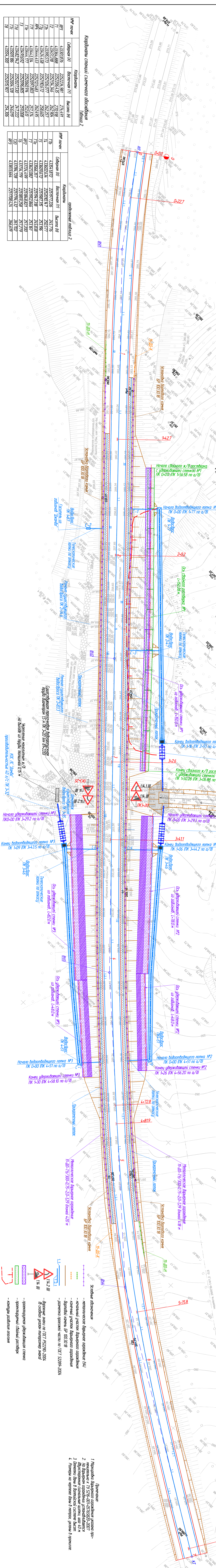


Таблица 1
Значения площадей прохода

N	Значения			Значения площадей и значений					Значения площадей			Значения площадей			
	м	мм	мм	л1	л2	л3	л4	л5	л6	л7	л8	л9	л10	л11	л12
1	0.00	0	0	0.00	0.00	0.00	0.00	0.00	0.00	0.00	0.00	0.00	0.00	0.00	0.00
2	0.437	0	0	0.437	0.437	0.437	0.437	0.437	0.437	0.437	0.437	0.437	0.437	0.437	0.437
3	0.874	0	0	0.874	0.874	0.874	0.874	0.874	0.874	0.874	0.874	0.874	0.874	0.874	0.874
4	1.311	0	0	1.311	1.311	1.311	1.311	1.311	1.311	1.311	1.311	1.311	1.311	1.311	1.311
5	1.748	0	0	1.748	1.748	1.748	1.748	1.748	1.748	1.748	1.748	1.748	1.748	1.748	1.748
6	2.185	0	0	2.185	2.185	2.185	2.185	2.185	2.185	2.185	2.185	2.185	2.185	2.185	2.185
7	2.622	0	0	2.622	2.622	2.622	2.622	2.622	2.622	2.622	2.622	2.622	2.622	2.622	2.622
8	3.059	0	0	3.059	3.059	3.059	3.059	3.059	3.059	3.059	3.059	3.059	3.059	3.059	3.059
9	3.496	0	0	3.496	3.496	3.496	3.496	3.496	3.496	3.496	3.496	3.496	3.496	3.496	3.496
10	3.933	0	0	3.933	3.933	3.933	3.933	3.933	3.933	3.933	3.933	3.933	3.933	3.933	3.933
11	4.370	0	0	4.370	4.370	4.370	4.370	4.370	4.370	4.370	4.370	4.370	4.370	4.370	4.370
12	4.807	0	0	4.807	4.807	4.807	4.807	4.807	4.807	4.807	4.807	4.807	4.807	4.807	4.807
13	5.244	0	0	5.244	5.244	5.244	5.244	5.244	5.244	5.244	5.244	5.244	5.244	5.244	5.244
14	5.681	0	0	5.681	5.681	5.681	5.681	5.681	5.681	5.681	5.681	5.681	5.681	5.681	5.681
15	6.118	0	0	6.118	6.118	6.118	6.118	6.118	6.118	6.118	6.118	6.118	6.118	6.118	6.118
16	6.555	0	0	6.555	6.555	6.555	6.555	6.555	6.555	6.555	6.555	6.555	6.555	6.555	6.555
17	6.992	0	0	6.992	6.992	6.992	6.992	6.992	6.992	6.992	6.992	6.992	6.992	6.992	6.992
18	7.429	0	0	7.429	7.429	7.429	7.429	7.429	7.429	7.429	7.429	7.429	7.429	7.429	7.429

Таблица 2
Координаты ступеней съезжющего оборудования

№ ступени	Координаты		Высота (м)
	Северная (X)	Восточная (Y)	
1	433501.876	228224.981	274.491
2	433501.876	228224.981	270.918
3	433501.876	228224.981	267.345
4	433501.876	228224.981	263.772
5	433501.876	228224.981	260.199
6	433501.876	228224.981	256.626
7	433501.876	228224.981	253.053
8	433501.876	228224.981	249.480
9	433501.876	228224.981	245.907
10	433501.876	228224.981	242.334
11	433501.876	228224.981	238.761
12	433501.876	228224.981	235.188
13	433501.876	228224.981	231.615
14	433501.876	228224.981	228.042
15	433501.876	228224.981	224.469
16	433501.876	228224.981	220.896
17	433501.876	228224.981	217.323
18	433501.876	228224.981	213.750



Вспомогательные данные

Наименование	Единица измерения	Количество
1. Дренажные лотки	м	838
2. Канализационные трубы Ø150	м	24

Длина дренажных лотков

Наименование	Единица измерения	Количество
1. Дренажные лотки	м	838
2. Канализационные трубы Ø150	м	24

- Примечание:**
1. Маркировка дренажных лотков указана при монтаже к ПЛК 5216-001-05/65820-2007
 2. На дренажных лотках дренажные лотки должны быть установлены с шагом 4,0 м
 3. Отметка дна в дренажной канаве должна быть не менее 10 см
 4. Размеры на чертеже даны в мм, указаны в проекте