

ПЛАН 1-ГО ЭТАЖА НА ОТМ. ±0.000

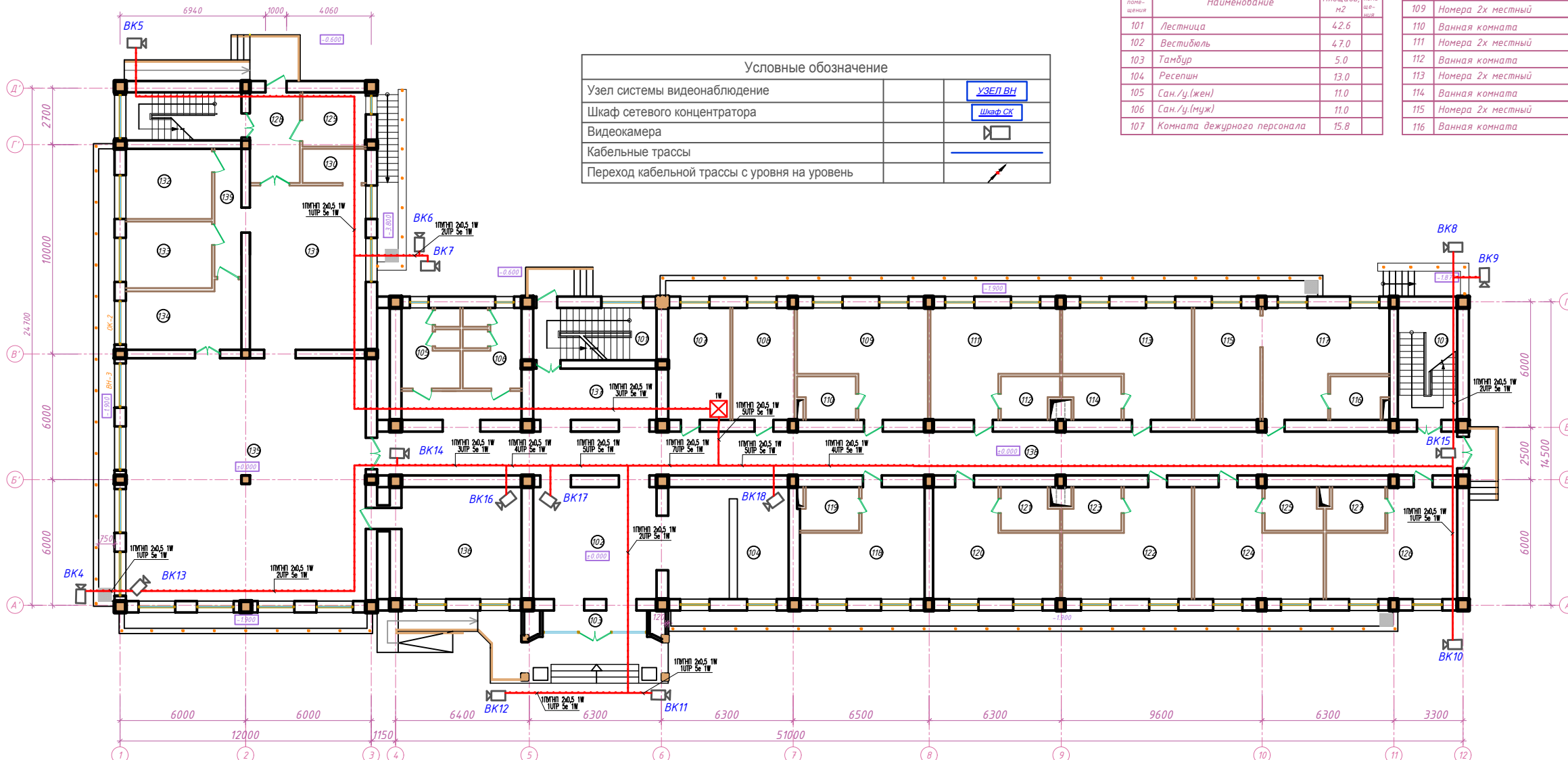
Экспликация помещений 1-этажа

| Номер помещения | Наименование | Площадь, м ² | Кол-во помещений |
|-----------------|-----------------------------|-------------------------|------------------|
| 101 | Лестница | 42.6 | |
| 102 | Вестибаль | 47.0 | |
| 103 | Тамбур | 5.0 | |
| 104 | Ресепшн | 13.0 | |
| 105 | Сан./у.(жен) | 11.0 | |
| 106 | Сан./у.(муж) | 11.0 | |
| 107 | Комната дежурного персонала | 15.8 | |

| | | | |
|-----|-------------------------------|------|--|
| 108 | Кладовая уборочного инвентаря | 15.8 | |
| 109 | Номера 2х местный | 27.6 | |
| 110 | Ванная комната | 5.0 | |
| 111 | Номера 2х местный | 26.6 | |
| 112 | Ванная комната | 5.0 | |
| 113 | Номера 2х местный | 26.6 | |
| 114 | Ванная комната | 5.0 | |
| 115 | Номера 2х местный | 17.0 | |
| 116 | Ванная комната | 5.0 | |

| | | | |
|-----|-------------------------|-------|--|
| 117 | Комната отдыха | 25.8 | |
| 118 | Номера 2х местный | 25.0 | |
| 119 | Ванная комната | 5.0 | |
| 120 | Номера 2х местный | 26.0 | |
| 121 | Ванная комната | 5.0 | |
| 122 | Номера 2х местный | 26.6 | |
| 123 | Ванная комната | 5.0 | |
| 124 | Номера 2х местный | 26.6 | |
| 125 | Ванная комната | 5.0 | |
| 126 | Номера 2х местный | 27.0 | |
| 127 | Ванная комната | 5.0 | |
| 128 | Загрузочная | 10.3 | |
| 129 | Зав. производств | 7.8 | |
| 130 | Моечная кухонной посуды | 5.0 | |
| 131 | Горячий цех с холодильн | 43.3 | |
| 132 | Овощной цех | 12.0 | |
| 133 | Мясо-рыбный цех | 11.4 | |
| 134 | Моечная столовой посуды | 18.0 | |
| 135 | Зал столовая | 132.8 | |
| 136 | Вип зал | 30.7 | |
| 137 | Холл | 14.4 | |
| 138 | Коридор | 108.3 | |
| 139 | Коридор | 8.0 | |

| Условные обозначение | |
|--|---------|
| Узел системы видеонаблюдения | УЗЕЛ ВН |
| Шкаф сетевого концентратора | Шкаф СК |
| Видеокамера | |
| Кабельные трассы | |
| Переход кабельной трассы с уровня на уровень | |



Согласовано:
 ГИП А.Абдурашманов Э.
 Разработ А.Абдурашманов А.

| | | | | | | | | | | | | | | | | | | | | | | | |
|--|--|--|--|--------|--|--|--|------|--|--|--|--------|--|--|--|---------|------|--------|--|------|--|--|--|
| Изм. | | | | Кальк. | | | | Лист | | | | № док. | | | | Подпись | | | | Дата | | | |
| Реконструируемого здания зоны отдыха, расположенного в КФЙ Чинган, Бостанлыкского района Ташкентской области | | | | | | | | | | | | | | | | | | | | | | | |
| Система видеонаблюдения (ВН) | | | | | | | | | | | | | | | | Стандия | Лист | Листов | | | | | |
| План 1-го этажа на отм. ±0.000 | | | | | | | | | | | | | | | | РП | 4 | 32 | | | | | |