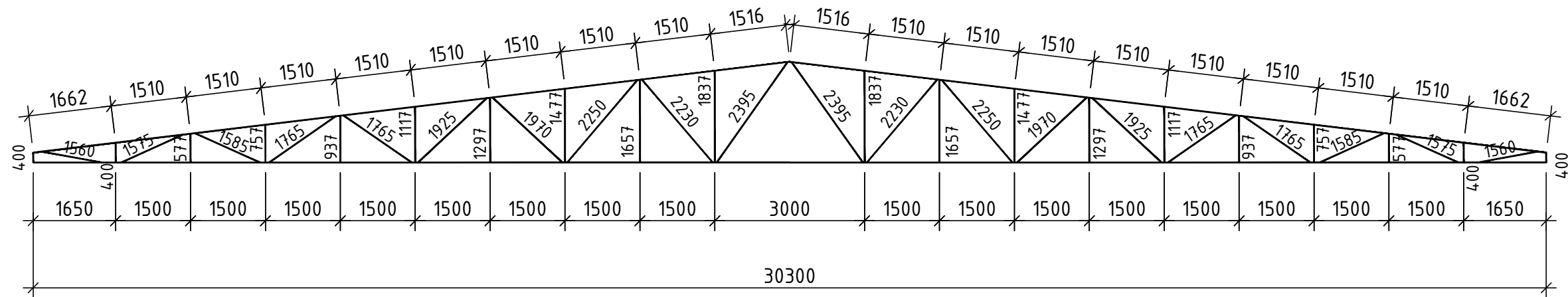
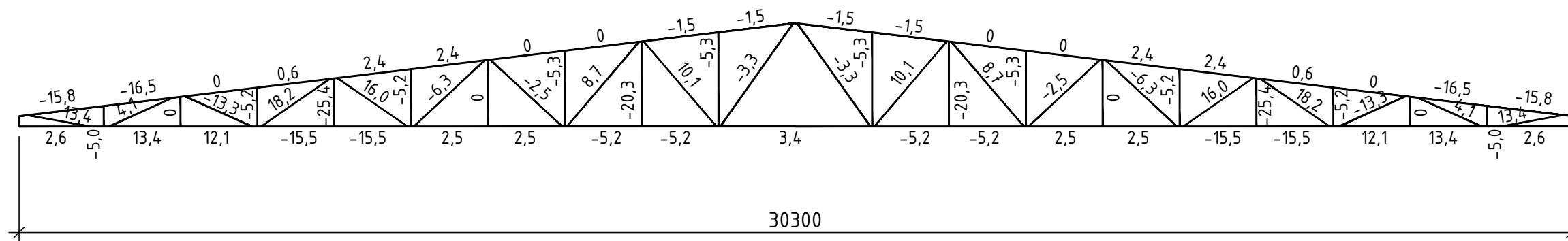


Геометрическая схема фермы



Усилия N (т) фермы



1. Сварку узлов выполнять полуавтоматом сварной проволокой СВ-10ГА в среде углекислого газа.
2. Монтажные сварные швы выполнять электродом Э42-А.
3. Минимальный катет сварного шва принимать по таблице 38* СНиП II-23-81* "Стальные конструкции".
4. Болты М20 класса прочности 5.8 (сталь 30Х), класса точности В
5. Защиту металлоконструкций от коррозии выполнять окраской эмалью ПФ115 по слою грунтовки ГФ-021

| Изм. | Кол.уч. | Лист | № док. | Подпись | Дата | | | |
|--|---------|------|--------|---------|------|--------|------|--------|
| | | | | | | | | |
| | | | | | | | | |
| | | | | | | | | |
| | | | | | | | | |
| | | | | | | | | |
| | | | | | | | | |
| Геометрическая схема фермы Усилия N (т) фермы | | | | | | Стадия | Лист | Листов |
| | | | | | | Р | 2 | |