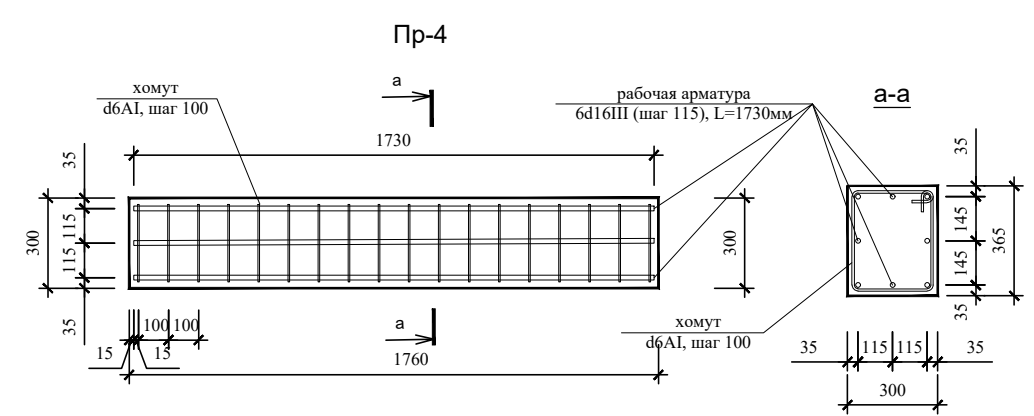
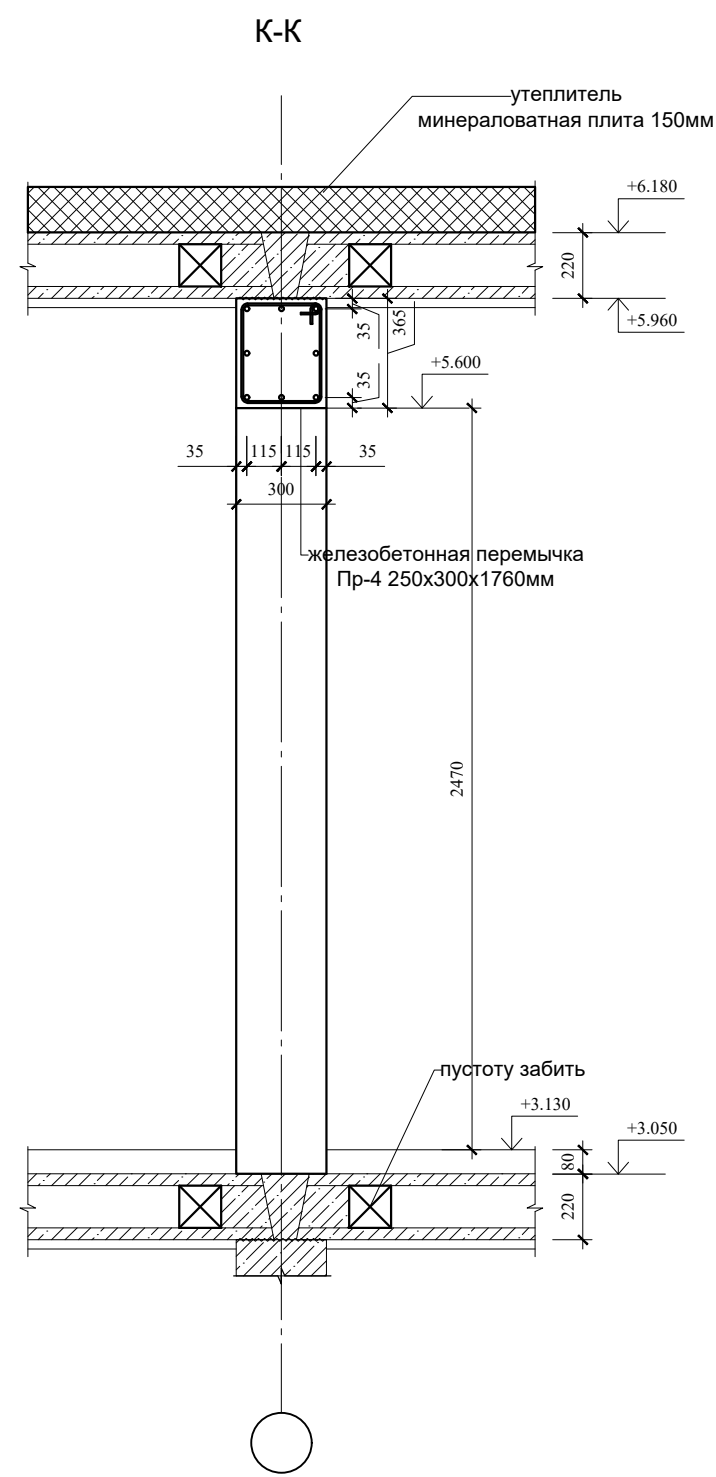
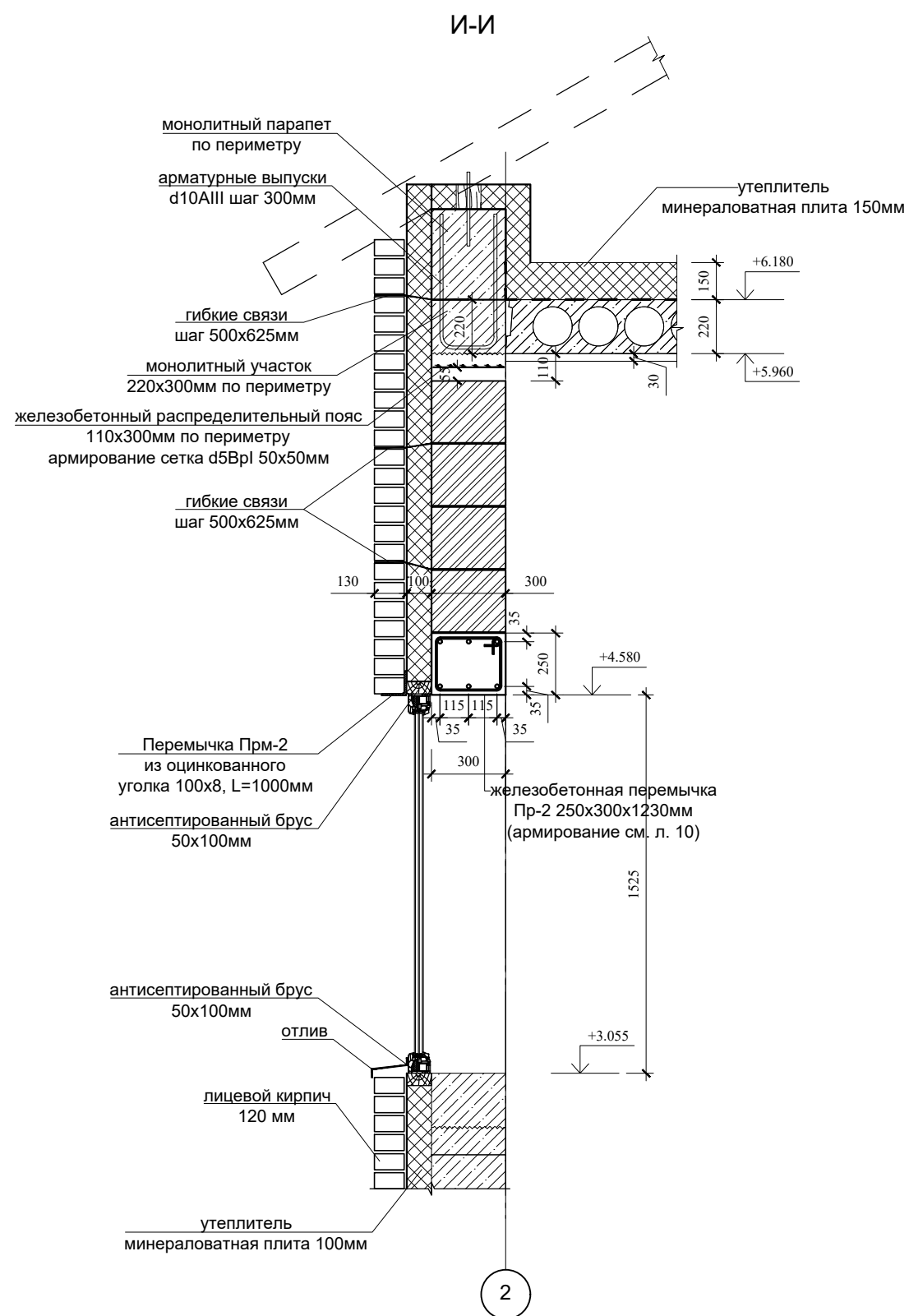


Объем материалов на стены второго этажа:

- блоки Bonolit D500 250x300x600мм - 565шт;
- утеплитель минеральная вата - 85 м2 или 8.5м3;
- лицевой кирпич - 4470шт;
- гибкие связи - 280шт;
- железобетонные перемычки: бетон В25 - 1,0м3; арматура - 16AIII - 0,1т; 6A1 - 50кг;
- железобетонный распределительный пояс: бетон В25 - 1,0м3; арматура - 5Вр1 50x50 - 10м2;
- монолитный участок: бетон В25 - 1,2м3; арматура - d10AIII - 0,1т;
- металлические перемычки: швеллер №14П по ГОСТ 8240-97 - 5,0м.п., оцинкованный равнополочный уголок 100x8 - 9,0м.п.;
- кирпич полнотелый М100 - 2500шт;
- брус 50x100мм - 33 м.п.

Канализационные трубы на 1-ый этаж + фановая труба - ПВХ D110 - 7 м.п.



Согласовано:	
Взам. инв. №	
Подпись	
Инв. № подл.	

Заказчик: Скубачевский А.Л.					КР
Проект загородного дома по адресу: Московская область, ст. Купавна, СНТ Минвуз, уч. 207.					
Изм.	Кол.уч.	Лист	№ док.	Подпись	Дата
				<i>М.Клоков</i>	18.12.17
Конструктор	Клоков И.Р.				
КОНСТРУКТИВНЫЕ РЕШЕНИЯ					Стадия
					РД
					Лист
					15
					Листов
Сечения И-И - К-К (М1:20). Перемычка Пр-4 Спецификация.					