

ЗАКАЗЧИК: ООО "Стройиндустрия"

НАИМЕНОВАНИЕ ПРОЕКТА: перевооружение предприятия ООО "Стройиндустрия"

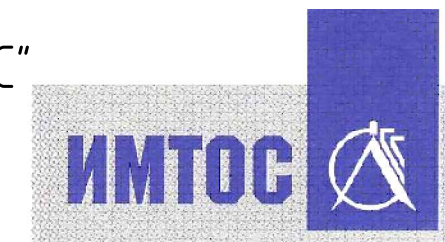
РАБОЧАЯ ДОКУМЕНТАЦИЯ

Конструкции путей крана для поперечной раздачи бетона

Конструкции металлические

210-15-КМ

2015



ЗАКАЗЧИК: ООО "Стройиндустрия"

НАИМЕНОВАНИЕ ПРОЕКТА: Перевооружение предприятия ООО "Стройиндустрия"

РАБОЧАЯ ДОКУМЕНТАЦИЯ

Конструкции путей крана для поперечной раздачи бетона

Конструкции металлические

210-15-КМ

Директор

Е.В. Репекто

Главный инженер проекта

И.А. Буднов

2015

Ведомость рабочих чертежей

Общие указания

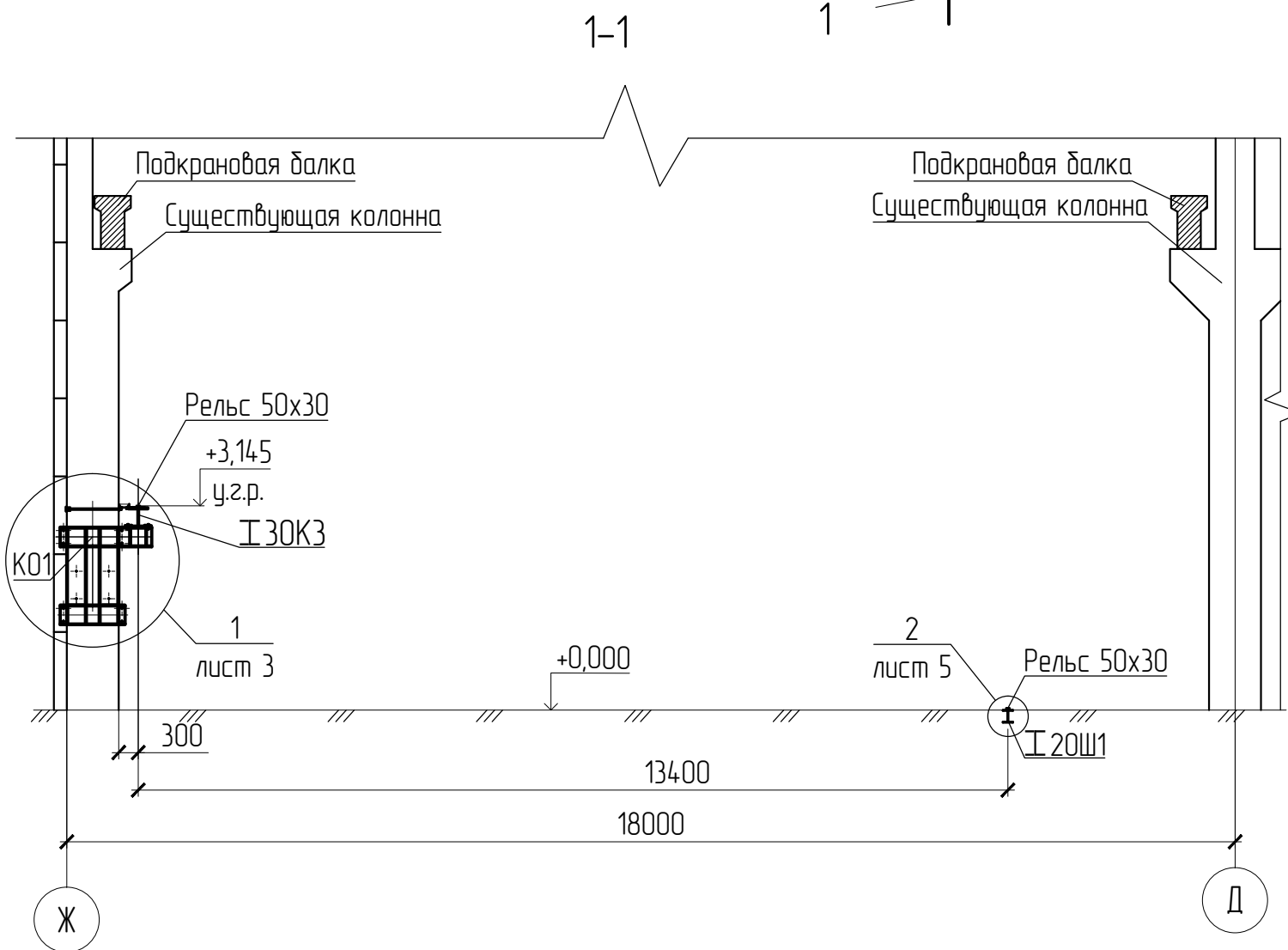
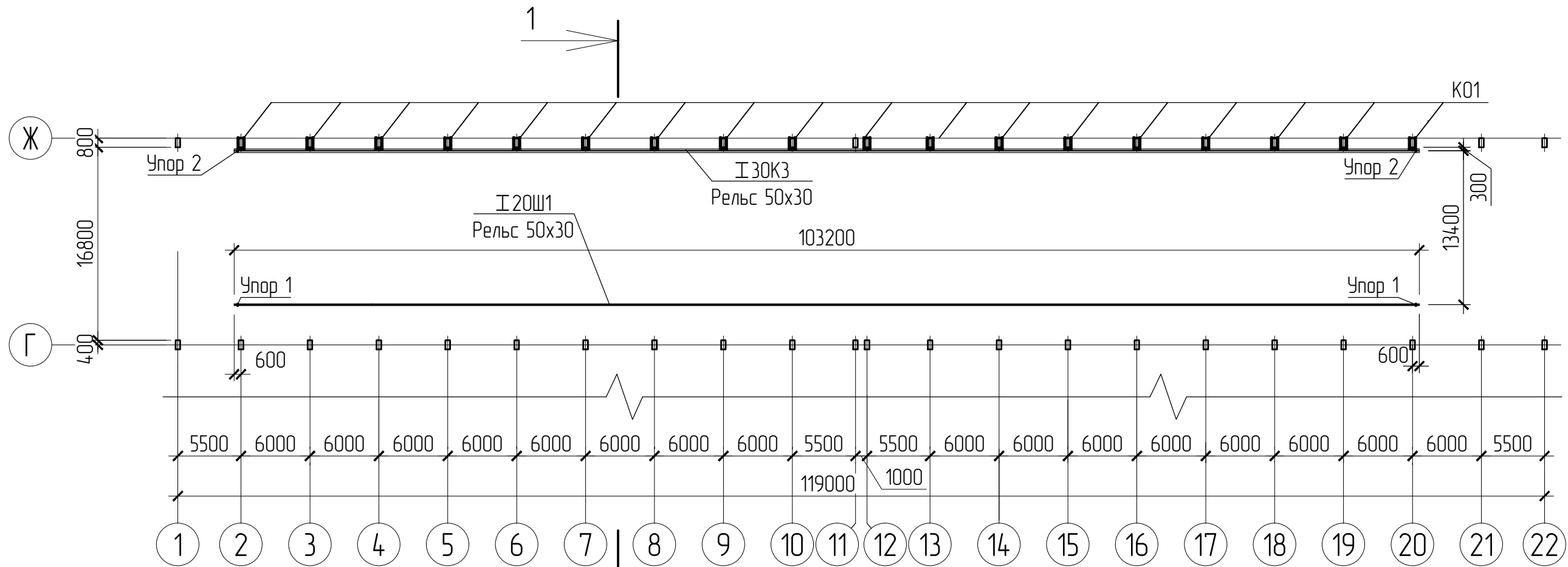
1. Рабочая документация выполнена в соответствии с технологическим заданием, выданным ООО "Стройиндустрия" (Приложение 1 к договору №210 от 9 февраля 2015 г.);
2. Монтаж осуществить в соответствии с СП 70.13330.2012 "Несущие и ограждающие конструкции", СНиП 12-04-2002 "Безопасность труда в строительстве. Часть 2. Строительное производство";
3. За условную отметку 0,000 принят уровень чистого пола, что соответствует абсолютной отметке 40,71 м.

Лист	Наименование	Примечание
1	Общие данные	
2	План расположения конструкций путей крана для поперечной раздачи бетона; Разрез 1-1	
3	Узел 1; Разрез 2-2	
4	Вид А; Разрез 3-3; Разрез 4-4	
5	Узел 2; Разрез 5-5; Схемы установки упоров 1 и 2	
6	Спецификация металлопроката; Спецификация фундамента; Ведомость расхода стали на фундамент	

Согласовано									
Взам. инв. №									
Подпись и дата									
Инв. № подл.									

						210-15-КМ			
						Перевооружение предприятия ООО "Стройиндустрия"			
Изм.	Кол.уч.	Лист	№ док.	Подп.	Дата				
Разраб.	Азгуллин					Конструкции путей крана для поперечной раздачи бетона	Стадия	Лист	Листов
Проверил	Буднов						Р	1	6
Ч.контроль	Репекто					Общие данные	ООО ПЦЭИ "ИМТОС"		

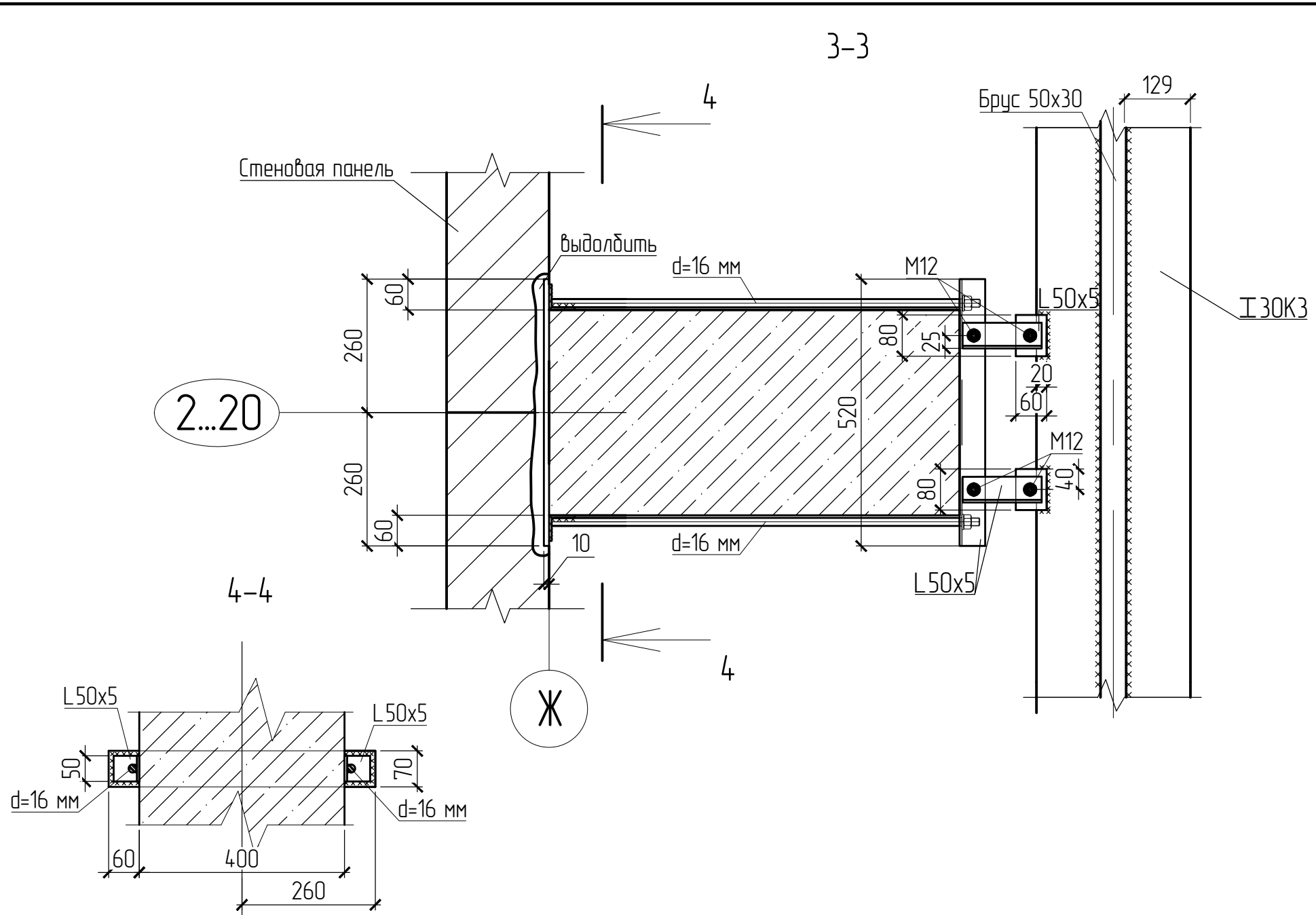
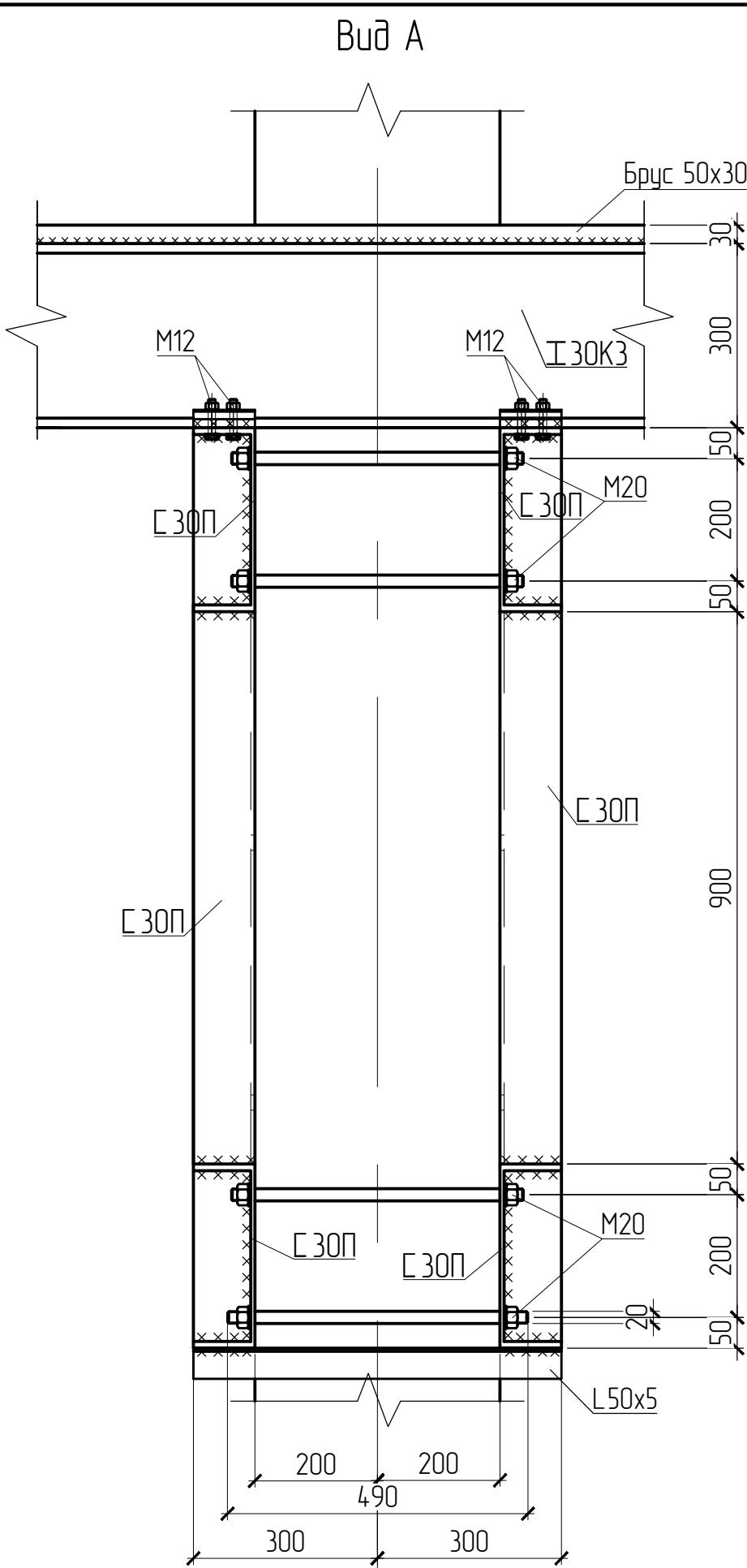
План расположения конструкций путей крана для поперечной раздачи бетона



Примечания:

1. Смотреть совместно с чертежами 210-15-КМ.13, 210-15-КМ.15;
2. Схему установки упоров см. на чертеже 210-15-КМ.15.

						210-15-КМ			
						Перевооружение предприятия ООО "Стройиндустрия"			
Изм.	Кол.уч.	Лист	№ док.	Подп.	Дата	Конструкции путей крана для поперечной раздачи бетона	Стадия	Лист	Листов
Разраб.							План расположения конструкций путей крана для поперечной раздачи бетона; Разрез 1-1	Р	2
Проверил									
Н. контроль									
							ООО ПЦЭИ "ИМТОС"		



Примечания:

1. Болты нормальной точности М12, класса 5.6 ГОСТ 1759.4-87*;
2. Болты нормальной точности М20, класса 5.6 ГОСТ 1759.4-87*;
3. Сварка ручная электродами Э42А;
4. После затяжки гаек выполнить их обварку;
5. Катеты угловых швов принять $k_f=6$ мм.

						210-15-КМ			
						Перевооружение предприятия ООО "Стройиндустрия"			
Изм.	Кол.уч.	Лист	№ док.	Подп.	Дата	Конструкции путей крана для поперечной раздачи бетона	Стадия	Лист	Листов
Разраб.		Азгуллин					Р	4	6
Проверил		Буднов				Вид А; Разрез 3-3; Разрез 4-4	ООО ПЦЭИ "ИМТОС"		
Н.контроль		Репекто							

2...20

2...20

2...20

Согласовано

Взам. инв. №

Подпись и дата

Инв. № подл.

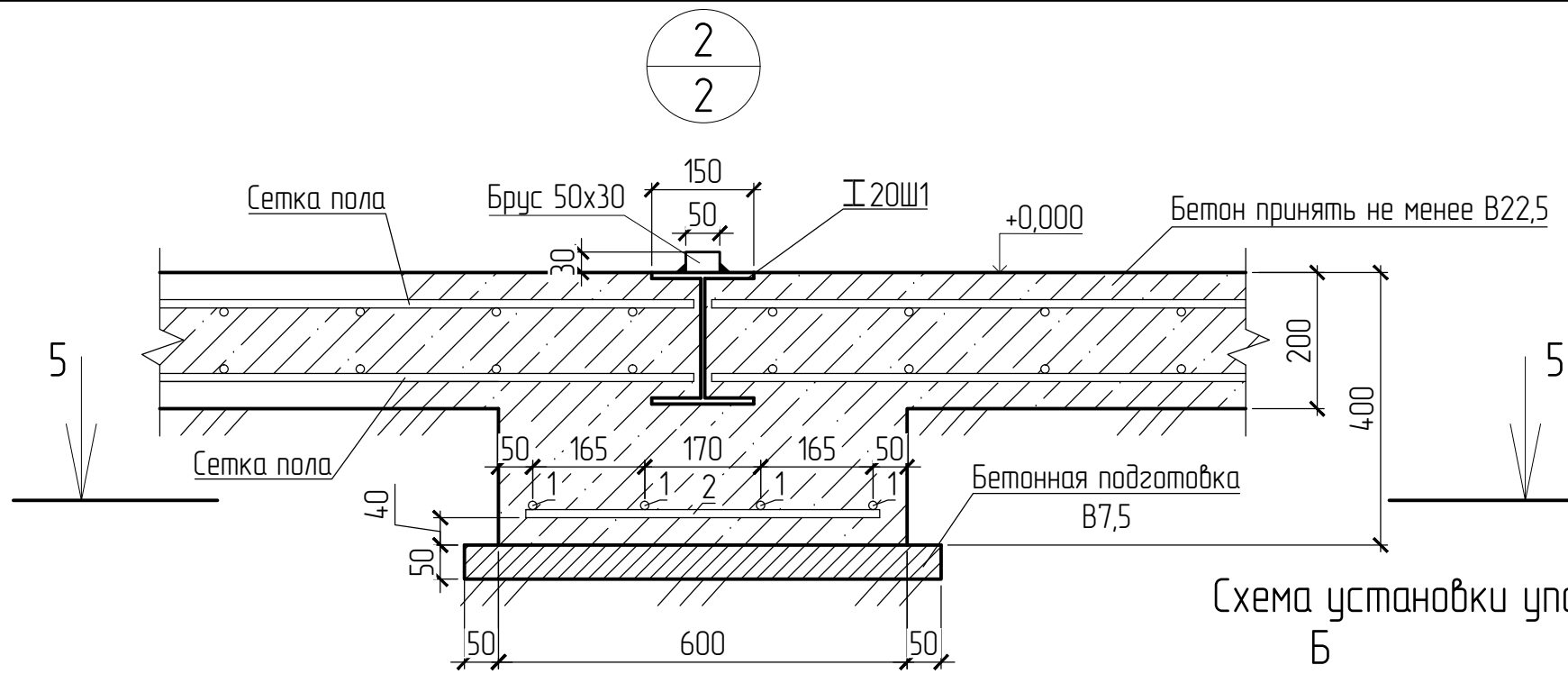


Схема установки упора 1

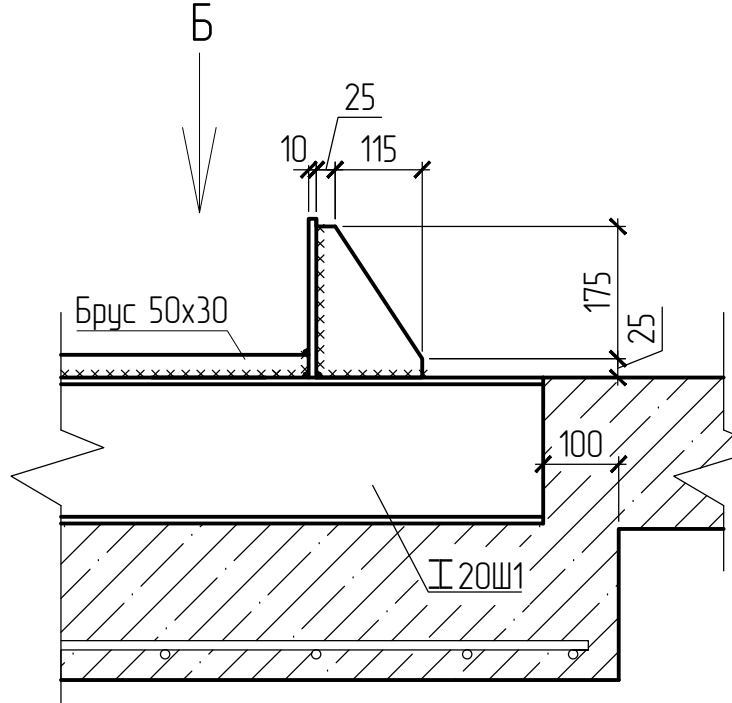
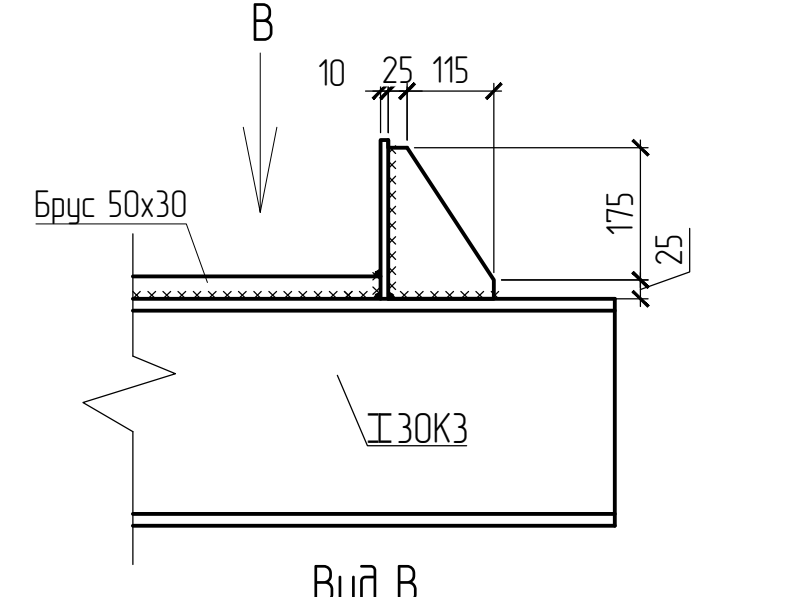
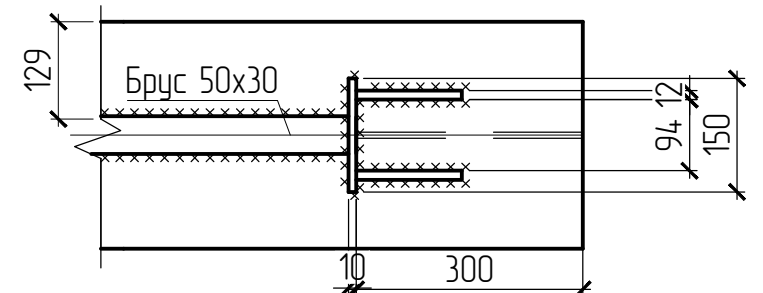


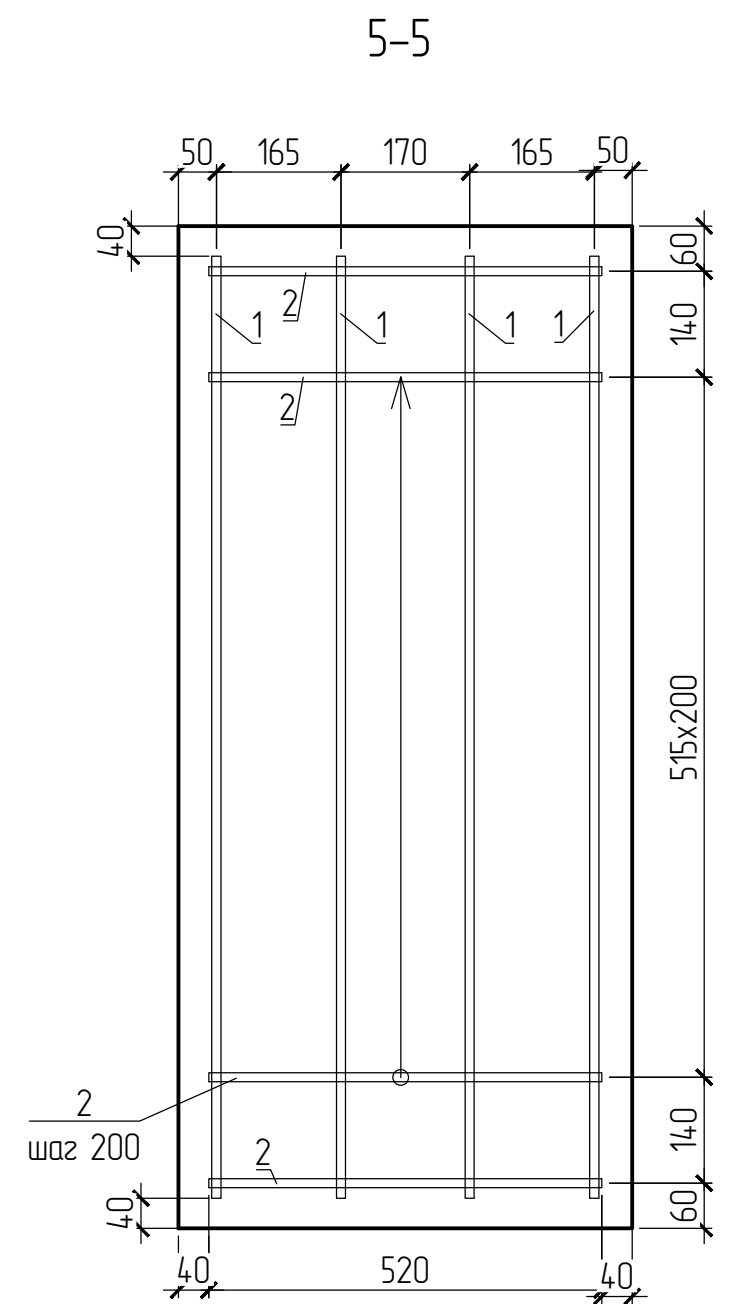
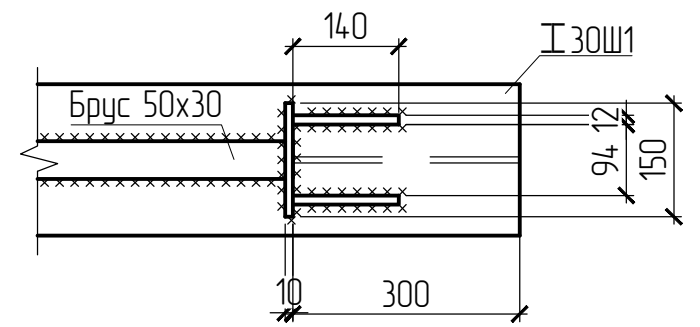
Схема установки упора 2



Вид В



Вид Б



Примечания:

1. Сварка ручная электродами Э42А;
2. Катеты угловых швов принять $k_f=6$ мм;
3. Места пересечения арматуры вязать вязальной проволокой;

						210-15-КМ			
						Перевооружение предприятия ООО "Стройиндустрия"			
Изм.	Кол.уч.	Лист	№ док.	Подп.	Дата	Конструкции путей крана для поперечной раздачи бетона	Стадия	Лист	Листов
Разраб.	Аглиуллин						Р	5	6
Проверил	Буднов					Узел 2; Разрез 5-5; Схемы установки упоров 1 и 2	ООО ПЦЭИ "ИМТОС"		
Н.контроль	Репекто								

Согласовано			
Взам. инв. №			
Подпись и дата			
Инв. № подл.			

Спецификация металлопроката

Наименование профиля ГОСТ, ТУ	Наименование или марка металла ГОСТ, ТУ	Номер или размеры профиля, мм	№ п.п.	Масса металла, т	Общая масса, т
Швеллеры стальные горячекатаные ГОСТ 8240-97	С245 ГОСТ 27772-88	С 30П	1	5,1	5,1
	Итого:		2	5,1	5,1
Всего профиля:			3	5,1	5,1
Уголки стальные горячекатаные равнополочные. Сортамент ГОСТ 8509-93	С245 ГОСТ 27772-88	50x50x5	4	0,2	0,2
	Итого:		7	0,2	0,2
Всего профиля:			8	0,2	0,2
Слалль круглая ГОСТ 2590-88	С245 ГОСТ 27772-88	d=20 мм	9	0,2	0,2
	С245 ГОСТ 27772-88	d=16 мм		0,1	0,1
	Итого:		10	0,3	0,3
Всего профиля:			11	0,3	0,3
Двутавры стальные горячекатаные с параллельными гранями полок ГОСТ 26020-83	С245 ГОСТ 27772-88	I 30К3	12	11,8	11,8
	С245 ГОСТ 27772-88		I 20Ш1	12	3,4
	Итого:		13	15,2	15,2
Всего профиля:			14	15,2	15,2
Прокат стальной горячекатаный полосовой ГОСТ 103-2006	С345 ГОСТ 27772-88	50x30	16	2,6	2,6
	Итого:		17	2,6	2,6
Всего профиля:			18	2,6	2,6
Прокат листовой горячекатаный ГОСТ 19903-74	С245 ГОСТ 27772-88	t10	15	0,1	0,1
		t12	16	1	1
		t16	17	0,1	0,1
		Итого:	18	1,2	1,2
Всего профиля:			19	1,2	1,2
Всего масса металла			20	24,6	24,6

Спецификация фундамента

Поз.	Обозначение	Наименование	Кол-во	Примеч. (вес эл-та, кг)
Детали				
1	ГОСТ 5781-82*	φ12 А500, l=103320 мм	4	91,8
2	ГОСТ 5781-82*	φ12 А500, l=520 мм	518	0,47
Материалы				
		Фундамент (бетон - В22,5)	1	1,65 м3
		Бетонная подготовка (бетон - В7,5)	1	0,34 м3

Ведомость расхода стали на фундамент

Марка элемента	Изделия арматурные		Всего	Общий расход	С учётом нахлёстов и отходов (+5%)	Итого
	Арматура класса					
	А500					
	ГОСТ 5781-82*					
	φ12	Итого				
Ф1	611	611	611	611	642	642

Создано

Взам. инв. №

Подпись и дата

Инв. № подл.

210-15-КМ					
Перевооружение предприятия ООО "Стройиндустрия"					
Изм.	Кол.уч.	Лист	№ док.	Подп.	Дата
Разраб.	Азгуллин				
Проверил	Буднов				
Контроль	Репекто				
Конструкции путей крана для поперечной раздачи бетона				Стадия	Лист
Спецификация металлопроката; Спецификация фундамента; Ведомость расхода стали на фундамент				Р	6
				ООО ПЦЭИ "ИМТОС"	