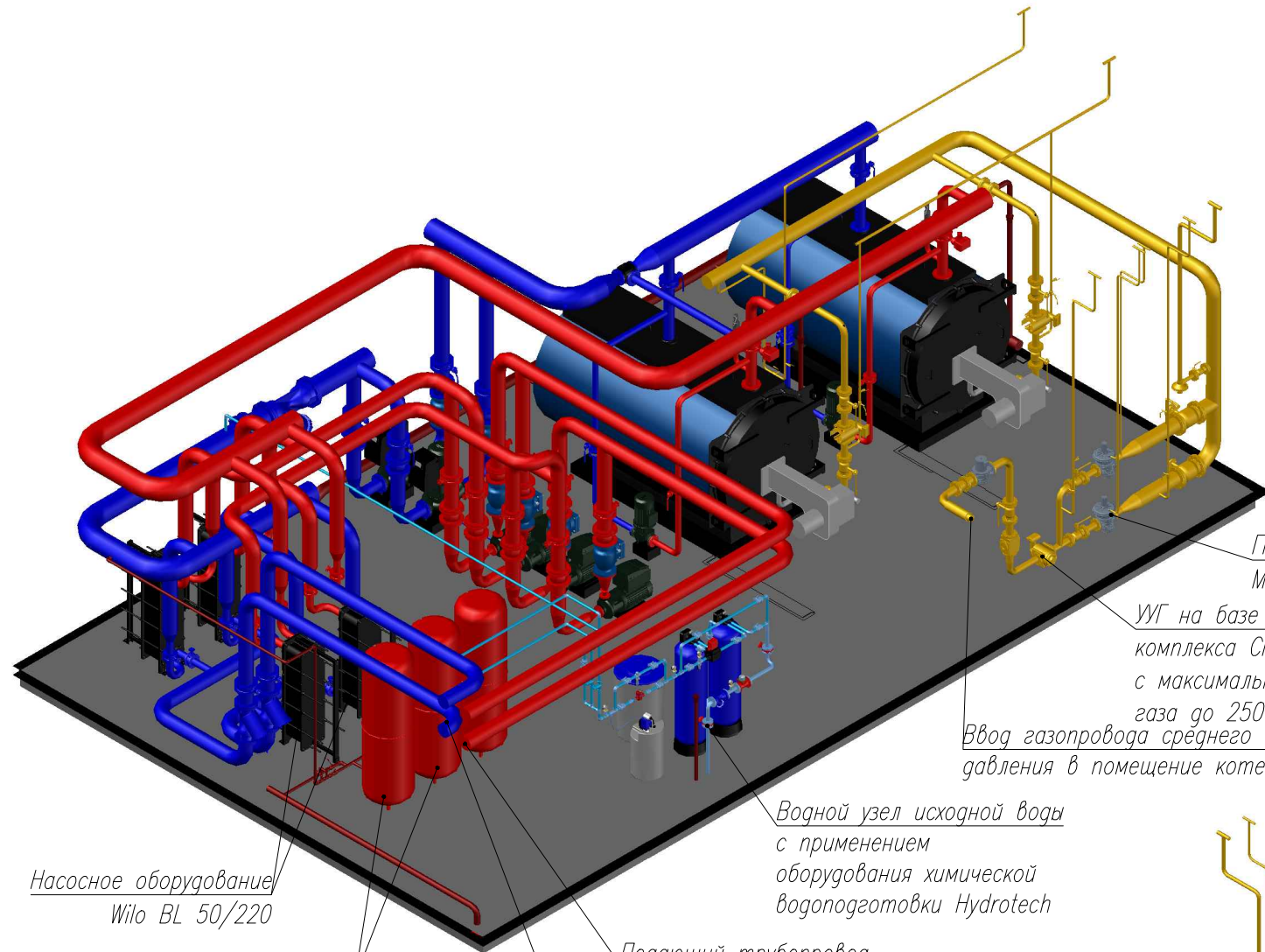


Водогрейная котельная на газообразном топливе общей мощностью 5,0 МВт с максимальным часовым расходом газа до 600 м³/ч



Насосное оборудование
Wilo BL 50/220

Расширительный бак
системы Reflex

Подводящий трубопровод
тепловой сети

Обратный трубопровод
тепловой сети

Водной узел исходной воды
с применением
оборудования химической
водоподготовки Hydrotech

ГРУ с регуляторами
Madas MB/2

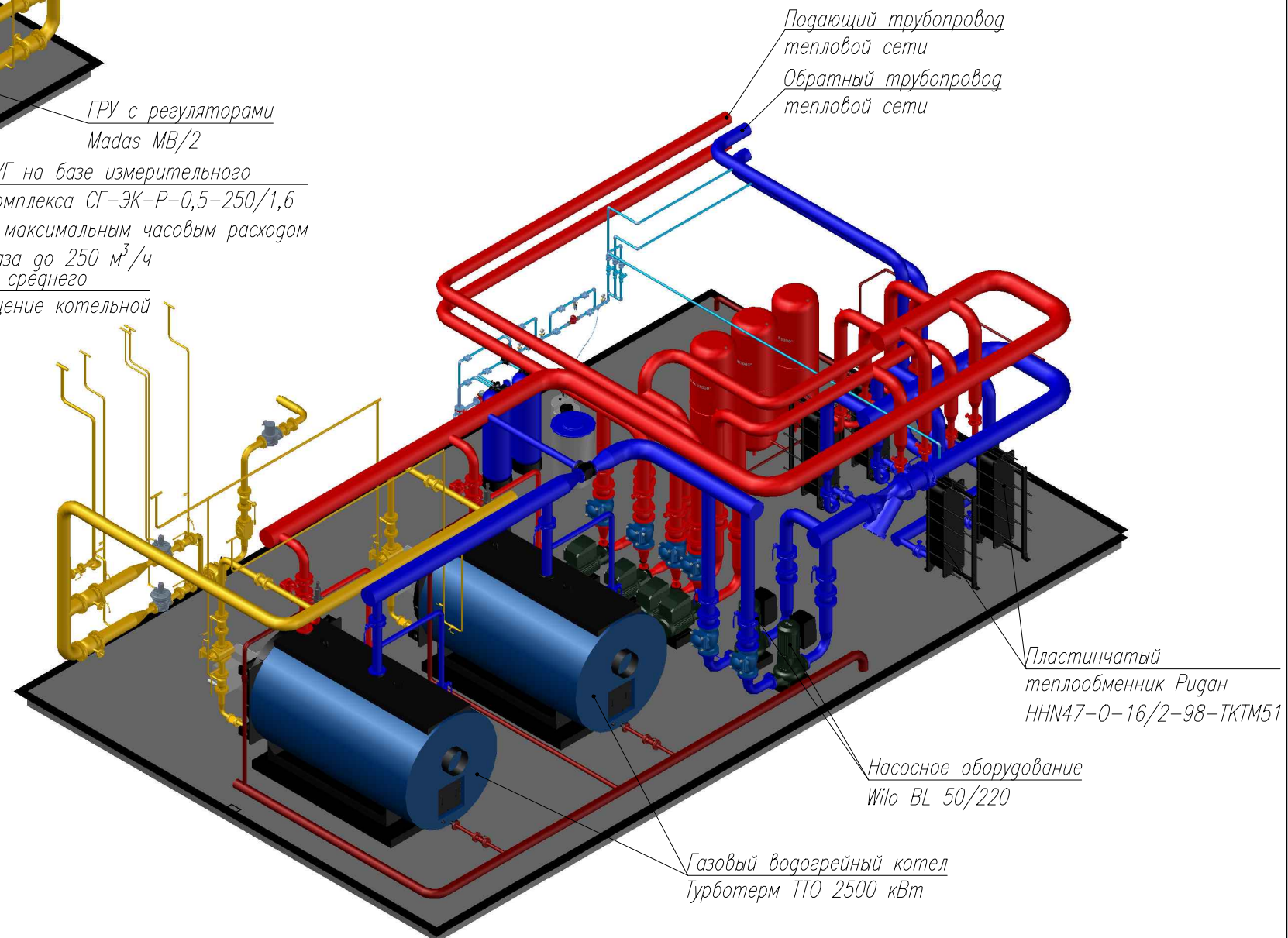
УУГ на базе измерительного
комплекса СГ-ЭК-Р-0,5-250/1,6
с максимальным часовым расходом
газа до 250 м³/ч
Ввод газопровода среднего
давления в помещение котельной

Состав основного тепломеханического оборудования котельной

Газовый водогрейный котел Турботерм ТТО 2500 кВт
Газовая горелка Oilon 280M
Насос Wilo IL 65/130-0,75/4 3x400 50Hz 0,54 kW 1,9 A
Насос Wilo IL 65/130-0,75/4 3x400 50Hz 0,54 kW 1,9 A
Насос Wilo IL-150/220-11/4 11 kW, 3-400V 50Hz 20,5 A
Насос Wilo BL 50/220-22/2 3x400 50Hz 22kW 40,7 A
Насос Wilo BL 50/220-22/2 3x400 50Hz 22kW 40,7 A
Трехходовой кран Danfoss VF3 Ду125
Расширительный бак системы Reflex N1000 V=1000л
Пластинчатый теплообменник Ридан ННН47-0-16/2-98-ТКТМ51
Пластинчатый теплообменник Ридан ННН47-0-16/2-98-ТКТМ51
Автоматическая установка умягчения Hydrotech SDC 1865-V125 CIDM

Состав основного газового оборудования котельной

Клапан термозапорный КТЗ 001-100-02
Клапан электромагнитный EVPS 10
Счетчик газа RVG G160 (Q = 1,6-250 м ³ /час)
Счетчик газа TRZ G250 (Q = 20-400 м ³ /час)
Регулятор давления RG/2MB
Предохранительно-сбросной клапан



Подводящий трубопровод
тепловой сети
Обратный трубопровод
тепловой сети

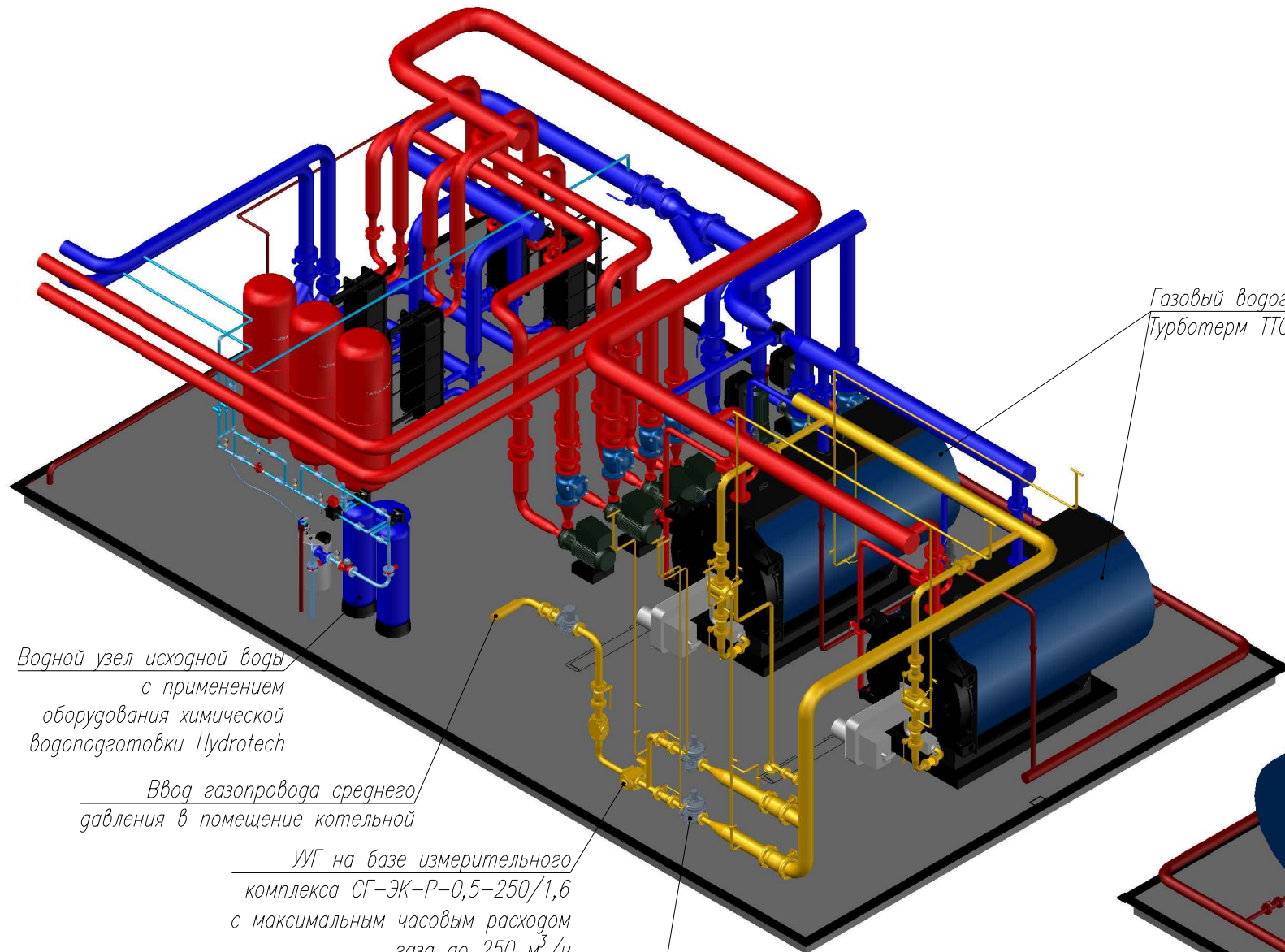
Пластинчатый
теплообменник Ридан
ННН47-0-16/2-98-ТКТМ51

Насосное оборудование
Wilo BL 50/220

Газовый водогрейный котел
Турботерм ТТО 2500 кВт

						ООО "СПМК МАГИСТРАЛЬ"
						Адрес объекта: Московская обл., г. Щелково, ул. Заводская, д.2
Изм.	Кол. уч.	Лист	N док.	Подп.	Дата	Газовая котельная общей мощностью 5,0 МВт
Разраб.				Кудрявцева		
Проверил				Сальникова		
ГИП				Терехов		Заказчик АО "Щелково Агрохим"

Водогрейная котельная на газообразном топливе общей мощностью 5,0 МВт с максимальным часовым расходом газа до 600 м³/ч



Водный узел исходной воды с применением оборудования химической водоподготовки Hydrotech

Ввод газопровода среднего давления в помещение котельной

УУГ на базе измерительного комплекса СГ-ЭК-Р-0,5-250/1,6 с максимальным часовым расходом газа до 250 м³/ч

ГРУ с регуляторами Madas MB/2

Состав основного тепломеханического оборудования котельной

Газовый водогрейный котел Турботерм ТТО 2500 кВт
Газовая горелка Oilon 280M
Насос Wilo IL 65/130-0,75/4 3x400 50Hz 0,54 kW 1,9 A
Насос Wilo IL 65/130-0,75/4 3x400 50Hz 0,54 kW 1,9 A
Насос Wilo IL-150/220-11/4 11 kW, 3-400V 50Hz 20,5 A
Насос Wilo BL 50/220-22/2 3x400 50Hz 22kW 40,7 A
Насос Wilo BL 50/220-22/2 3x400 50Hz 22kW 40,7 A
Трехходовой кран Danfoss VF3 Ду125
Расширительный бак системы Reflex N1000 V=1000л
Пластинчатый теплообменник Ридан HНН47-0-16/2-98-ТКТМ51
Пластинчатый теплообменник Ридан HНН47-0-16/2-98-ТКТМ51
Автоматическая установка умягчения Hydrotech SDC 1865-V125 CIDM

Состав основного газового оборудования котельной

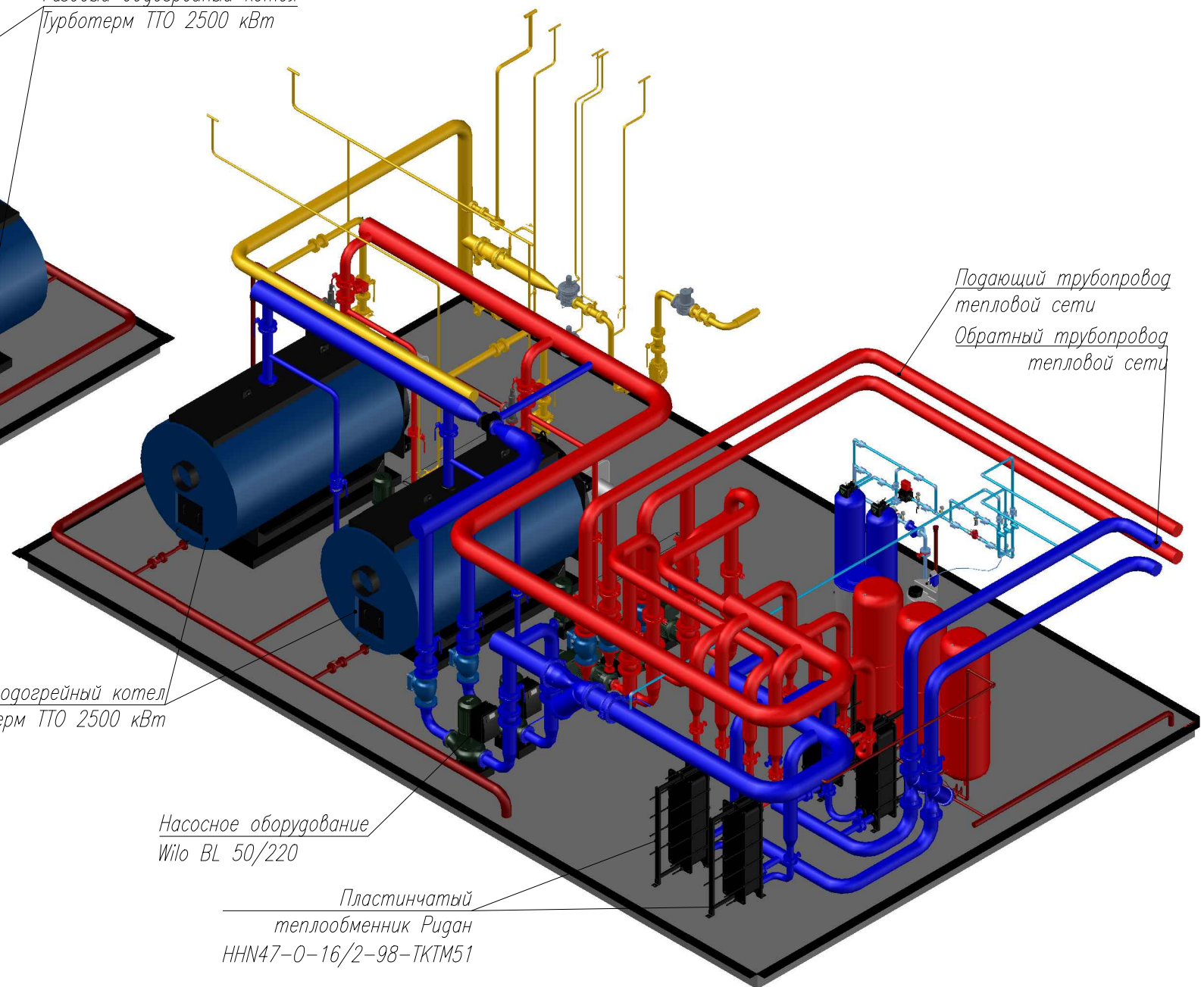
Клапан термозапорный КТЗ 001-100-02
Клапан электромагнитный EVPS 10
Счетчик газа RVG G160 (Q = 1,6-250 м ³ /час)
Счетчик газа TRZ G250 (Q = 20-400 м ³ /час)
Регулятор давления RG/2MB
Предохранительно-сбросной клапан

Газовый водогрейный котел Турботерм ТТО 2500 кВт

Газовый водогрейный котел Турботерм ТТО 2500 кВт

Насосное оборудование Wilo BL 50/220

Пластинчатый теплообменник Ридан HНН47-0-16/2-98-ТКТМ51



Подводящий трубопровод тепловой сети
Обратный трубопровод тепловой сети

ООО "СПМК МАГИСТРАЛЬ"					
Адрес объекта: Московская обл., г. Щелково, ул. Заводская, д.2					
Изм.	Кол. уч.	Лист	№ док.	Подп.	Дата
Разраб.		Кудрявцева			
Проверил		Сальникова			
ГИП		Терехов			
Газовая котельная общей мощностью 5,0 МВт					
Заказчик АО "Щелково Агрохим"					