



Свидетельство СРО АС«Объединение проектировщиков «ПроектСити»
№556 от 06.05.2016 г.

Заказчик: Государственное казенное учреждение «Управление
строительства Ленинградской области»

Объект: Проектирование строительства ГБУЗ ЛО
«Подпорожская межрайонная больница»

Адрес: Ленинградская область, Подпорожский район,
г. Подпорожье, пр. Кирова, 25.

РАБОЧАЯ ДОКУМЕНТАЦИЯ

Раздел 5: «Сведения об инженерном оборудовании, о сетях инженерно-технического обеспечения, перечень инженерно-технических мероприятий, содержание технологических решений»

Подраздел 4: «Отопление, вентиляция и кондиционирование воздуха, тепловые сети»

2084-31.08.2016- 4.1.1.1-ОВ1

Том 5.4.1.1.1

Отопление корпуса № 1. Секция А.

Санкт-Петербург
2016



Свидетельство СРО АС«Объединение проектировщиков «ПроектСити»
№556 от 06.05.2016 г.

Заказчик: Государственное казенное учреждение «Управление
строительства Ленинградской области»

Объект: Проектирование строительства ГБУЗ ЛО
«Подпорожская межрайонная больница»

Адрес: Ленинградская область, Подпорожский район,
г. Подпорожье, пр. Кирова, 25.

РАБОЧАЯ ДОКУМЕНТАЦИЯ

Раздел 5: «Сведения об инженерном оборудовании, о сетях инженерно-технического обеспечения, перечень инженерно-технических мероприятий, содержание технологических решений»

Подраздел 4: «Отопление, вентиляция и кондиционирование воздуха, тепловые сети»

2084-31.08.2016- 4.1.1.1-ОВ1

Том 5.4.1.1.1

Отопление корпуса № 1. Секция А.

Генеральный директор

Некрасов К.А.

Главный инженер проекта

Вдовиченко М.В.

Санкт-Петербург
2016



СИНЕРГИЯ

199106, РФ, г. Санкт-Петербург, 22 линия, д. 3, корпус 1, оф. 419;

Тел. +7-(812)-748-20-37; +7-(965)-078-90-98

ИНН 7801063573 КПП 780101001 ОГРН 1147847544734 БИК 044030786

Свидетельство о допуске к определенному виду или видам работ, которые оказывают влияние на безопасность объектов капитального строительства № 515 от 16.05.2016 года

Сертификат соответствия системе менеджмента качества ISO 9001:2011 рег. №FORTIS.RU.0001.F0009899 от 16.05.2016 г.

Заказчик: Государственное казенное учреждение «Управление строительства Ленинградской области»

**Объект: Проектирование строительства ГБУЗ ЛО
«Подпорожская межрайонная больница»**

**Адрес: Ленинградская область, Подпорожский район,
г. Подпорожье, пр. Кирова, 25.**

РАБОЧАЯ ДОКУМЕНТАЦИЯ

Раздел 5: «Сведения об инженерном оборудовании, о сетях инженерно-технического обеспечения, перечень инженерно-технических мероприятий, содержание технологических решений»

Подраздел 4: «Отопление, вентиляция и кондиционирование воздуха, тепловые сети»

2084-31.08.2016– 4.1.1.1-ОВ1

Том 5.4.1.1.1

Отопление корпуса № 1. Секция А.

Генеральный директор

Сергеев Б.Н.

Главный инженер проекта

Смотров М.В.



Саморегулируемая организация
Основанная на членстве лиц, осуществляющих проектирование
(вид саморегулируемой организации)

АССОЦИАЦИЯ
«Объединение проектировщиков «УниверсалПроект»
121170, г. Москва, ул. Малая Грузинская 52/34, стр.1,
пом. 212-3/1
универсалпро.рф
№ СРО-П-179-12122012

г. Москва
(место выдачи Свидетельства)

«16» мая 2016г.
(дата выдачи Свидетельства)

СВИДЕТЕЛЬСТВО

о допуске к определённым виду или видам работ, которые оказывают влияние на безопасность объектов капитального строительства
№ 515

Выдано члену саморегулируемой организации

Общество с ограниченной ответственностью «Синергия»,

ОГРН 1147847544734, ИНН 7801063573,

199106, г. Санкт-Петербург, 27-я линия В.О., дом 12, литер Б, пом.11-Н

Основание выдачи Свидетельства : решение Контрольно-дисциплинарного комитета
(наименование органа управления саморегулируемой организации,

АС «Объединение проектировщиков «УниверсалПроект» № 16КДК от 16 мая 2016г.
(номер протокола, дата заседания)

Настоящим Свидетельством подтверждается допуск к работам, указанным в приложении к настоящему Свидетельству, которые оказывают влияние на безопасность объектов капитального строительства.

Начало действия с «16» мая 2016г.

Свидетельство без приложения не действительно.

Свидетельство выдано без ограничения срока и территории его действия.

Свидетельство выдано взамен ранее выданного -----
(дата выдачи, номер Свидетельства)

Генеральный директор
АС «Объединение проектировщиков
«УниверсалПроект»
(должность уполномоченного лица)

Синцов Ю. Г.
(инициалы, фамилия)



ПРИЛОЖЕНИЕ

к Свидетельству о допуске к определённым видам или видам работ, которые оказывают влияние на безопасность объектов капитального строительства
от «16» мая 2016г.
№ 515

Виды работ, которые оказывают влияние на безопасность:

1. объектов капитального строительства, включая особо опасные и технически сложные объекты капитального строительства, объекты использования атомной энергии, и о допуске к которым член АС «Объединение проектировщиков «УниверсалПроект» Общество с ограниченной ответственностью «Синергия», ИНН 7801063573 имеет Свидетельство

№ пп	Наименование вида работ
	НЕТ

2. объектов капитального строительства, включая особо опасные и технически сложные объекты капитального строительства (кроме объектов использования атомной энергии) и о допуске к которым член АС «Объединение проектировщиков «УниверсалПроект» Общество с ограниченной ответственностью «Синергия», ИНН 7801063573 имеет Свидетельство

№ пп	Наименование вида работ
1.	РАБОТЫ ПО ПОДГОТОВКЕ СХЕМЫ ПЛАНИРОВОЧНОЙ ОРГАНИЗАЦИИ ЗЕМЕЛЬНОГО УЧАСТКА:
1.1.	Работы по подготовке генерального плана земельного участка
1.2.	Работы по подготовке схемы планировочной организации трассы линейного объекта
1.3.	Работы по подготовке схемы планировочной организации полосы отвода линейного сооружения
2.	Работы по подготовке архитектурных решений
3.	Работы по подготовке конструктивных решений
4.	РАБОТЫ ПО ПОДГОТОВКЕ СВЕДЕНИЙ О ВНУТРЕННЕМ ИНЖЕНЕРНОМ ОБОРУДОВАНИИ, ВНУТРЕННИХ СЕТЯХ ИНЖЕНЕРНО-ТЕХНИЧЕСКОГО ОБЕСПЕЧЕНИЯ, О ПЕРЕЧНЕ ИНЖЕНЕРНО-ТЕХНИЧЕСКИХ МЕРОПРИЯТИЙ:
4.1.	Работы по подготовке проектов внутренних инженерных систем отопления, вентиляции, кондиционирования, противодымной вентиляции, теплоснабжения и холодоснабжения
4.2.	Работы по подготовке проектов внутренних инженерных систем водоснабжения и канализации
4.3.	Работы по подготовке проектов внутренних систем электроснабжения*
4.4.	Работы по подготовке проектов внутренних слаботочных систем*
4.5.	Работы по подготовке проектов внутренних диспетчеризации, автоматизации и управления инженерными системами
4.6.	Работы по подготовке проектов внутренних систем газоснабжения

5.	РАБОТЫ ПО ПОДГОТОВКЕ СВЕДЕНИЙ О НАРУЖНЫХ СЕТЯХ ИНЖЕНЕРНО-ТЕХНИЧЕСКОГО ОБЕСПЕЧЕНИЯ, О ПЕРЕЧНЕ ИНЖЕНЕРНО-ТЕХНИЧЕСКИХ МЕРОПРИЯТИЙ:
5.1.	Работы по подготовке проектов наружных сетей теплоснабжения и их сооружений
5.2.	Работы по подготовке проектов наружных сетей водоснабжения и канализации и их сооружений
5.3.	Работы по подготовке проектов наружных сетей электроснабжения до 35 кВ включительно и их сооружений
5.4.	Работы по подготовке проектов наружных сетей электроснабжения не более 110 кВ включительно и их сооружений
5.5.	Работы по подготовке проектов наружных сетей Электроснабжение 110 кВ и более и их сооружений
5.6.	Работы по подготовке проектов наружных сетей слаботочных систем
5.7.	Работы по подготовке проектов наружных сетей газоснабжения и их сооружений
6.	РАБОТЫ ПО ПОДГОТОВКЕ ТЕХНОЛОГИЧЕСКИХ РЕШЕНИЙ:
6.1.	Работы по подготовке технологических решений жилых зданий и их комплексов
6.2.	Работы по подготовке технологических решений общественных зданий и сооружений и их комплексов
6.3.	Работы по подготовке технологических решений производственных зданий и сооружений и их комплексов
6.4.	Работы по подготовке технологических решений объектов транспортного назначения и их комплексов
6.5.	Работы по подготовке технологических решений гидротехнических сооружений и их комплексов
6.6.	Работы по подготовке технологических решений объектов сельскохозяйственного назначения и их комплексов
6.7.	Работы по подготовке технологических решений объектов специального назначения и их комплексов
6.8.	Работы по подготовке технологических решений объектов нефтегазового назначения и их комплексов
6.9.	Работы по подготовке технологических решений объектов сбора, обработки, хранения, переработки и утилизации отходов и их комплексов
6.11.	Работы по подготовке технологических решений объектов военной инфраструктуры и их комплексов
6.12.	Работы по подготовке технологических решений объектов очистных сооружений и их комплексов
6.13.	Работы по подготовке технологических решений объектов метрополитена и их комплексов
7.	РАБОТЫ ПО РАЗРАБОТКЕ СПЕЦИАЛЬНЫХ РАЗДЕЛОВ ПРОЕКТНОЙ ДОКУМЕНТАЦИИ:
7.1.	Инженерно-технические мероприятия по гражданской обороне
7.2.	Инженерно-технические мероприятия по предупреждению чрезвычайных ситуаций природного и техногенного характера
7.3.	Разработка декларации по промышленной безопасности опасных производственных объектов
7.4.	Разработка декларации безопасности гидротехнических сооружений
7.5.	Разработка обоснования радиационной и ядерной защиты.
8.	Работы по подготовке проектов организации строительства, сносу и демонтажу

9.
10.

11.

12.
13.3. о
о
А
с
с

№ п

Обш
осу
капи
(со

А

	зданий и сооружений, продлению срока эксплуатации и консервации*
9.	Работы по подготовке проектов мероприятий по охране окружающей среды
10.	Работы по подготовке проектов мероприятий по обеспечению пожарной безопасности
11.	Работы по подготовке проектов мероприятий по обеспечению доступа маломобильных групп населения
12.	Работы по обследованию строительных конструкций зданий и сооружений
13.	Работы по организации подготовки проектной документации, привлекаемым застройщиком или заказчиком на основании договора юридическим лицом или индивидуальным предпринимателем (генеральным проектировщиком)

3. объектов капитального строительства (кроме особо опасных и технически сложных объектов, объектов использования атомной энергии) и о допуске к которым член АС «Объединение проектировщиков «УниверсалПроект» Общество с ограниченной ответственностью «Синергия», ИНН 7801063573 имеет Свидетельство

№ пп	Наименование вида работ
	НЕТ

Общество с ограниченной ответственностью «Синергия» вправе заключать договоры по осуществлению организации работ по подготовке проектной документации для объектов капитального строительства, стоимость которых по одному договору не превышает (составляет) **5 000 000 (Пять миллионов) рублей.**
(сумма цифрами и прописью в рублях Российской Федерации)

Генеральный директор
АС «Объединение проектировщиков
«УниверсалПроект»
должность



Синцов Ю. Г.
фамилия, инициалы

АС «Объединение
проектировщиков
«УниверсалПроект»
В настоящем документе
прошито пронумеровано
и скреплено 2
Печатью на 2 листах
Секретарь
АС «Объединение
проектировщиков
«УниверсалПроект»
Ильина Е.А.



1. Исходные данные

Часть «Отопление. 1–го корпуса (Секция А), рабочей документации «Проектирование строительства ГБУЗ ЛО «Подпорожская межрайонная больница» по адресу: Ленинградская область, Подпорожский район, г. Подпорожье, пр. Кирова, 25 выполнена на основании следующих данных:

- Технического задания Заказчика;
- Задания ГИПа;
- Технологических заданий;
- Архитектурно–строительных чертежей;
- Заданий смежных отделов.

2. Перечень регламентирующих документов

Настоящая проектная документация выполнена в соответствии с требованиями действующих норм и правил:

- Федеральный закон от 22.07.2008 № 123–ФЗ «Технический регламент о требованиях пожарной безопасности»;
- ГОСТ Р 21.1101–2013 «СПДС. Основные требования к проектной и рабочей документации»;
- СП 50.13330.2012 «Тепловая защита зданий»;
- СП 7.13130.2013 «Отопление, вентиляция и кондиционирование»;
- Требования пожарной безопасности;
- СП 60.13330.2012 «Отопление, вентиляция и кондиционирование воздуха»;
- СП 51.13330.2011 «Защита от шума»;
- СП 61.13330.2012 «Тепловая изоляция оборудования и трубопроводов».
- СП 131.13330.2012 – «Строительная климатология»;
- СП 23–101–2004 – «Проектирование тепловой защиты зданий»

Теплоносителем в системе отопления принята вода с температурами 80–60°C, приготовляемая в ИТП.

Нагрузка на систему отопления составляет 164,8 кВт.

Проектируемая система отопления – однотрубная с вертикальной разводкой и открытой прокладкой стояков.

В качестве отопительных приборов в системах отопления приняты стальные панельные радиаторы гигиенического исполнения типа «Прадо». Отопительные приборы размещены под световыми проемами в местах, доступных для осмотра, ремонта и очистки. Отопительные приборы на лестничных клетках установлены в нишах. Для отопления помещений электрощитовой применены электрические конвекторы «Еврокон».

В качестве регулирующей арматуры у отопительных приборов установлены терморегуляторы фирмы «Данфосс» для автоматического индивидуального регулирования теплоотдачи радиатора с целью поддержания комфортных температурных условий в помещениях и экономии тепловой энергии.

На стояках систем отопления устанавливаются шаровый кран и обратном ручной балансировочный клапан фирмы «Данфосс» с целью поддержания в них постоянного расхода теплоносителя.

Магистральные трубопроводы систем отопления приняты из стальных водогазопроводных (ГОСТ 3262–75*) и электросварных труб (ГОСТ 10704–91), стояки и подводки к отопительным приборам из полипропилена.

Изоляция магистральных трубопроводов принята цилиндрами вспененного полиэтилена «Энергофлекс».

Удаление воздуха принято посредством воздухоотводчиков, устанавливаемых в наиболее высокорасположенных точках системы и кранов Маевского, устанавливаемых на каждом отопительном приборе, которые входят в комплект радиаторов.

Слив воды из системы отопления осуществляется через спускные краны, устанавливаемые в самых низкорасположенных точках системы.

Компенсация температурных удлинений осуществляется за счет естественных углов поворота трассы, а так же обхода ограждающих конструкций здания. Трубопроводы проектируются с уклоном не менее 0,002. Трубопроводы в местах пересечения перекрытий, внутренних стен и перегородок прокладываются в гильзах из негорючих материалов. Заделка зазоров и отверстий осуществляется негорючими материалами, обеспечивающими нормируемый предел огнестойкости ограждений. При пересечении незащищенных и защищенных проводов и кабелей с трубопроводами расстояния между ними в свету должны быть не менее 50 мм. При расстоянии от проводов и кабелей до трубопроводов менее 250 мм провода и кабели должны быть дополнительно защищены от механических повреждений на длине не менее 250 мм в каждую сторону от трубопровода.

При пересечении с горячими трубопроводами провода и кабели должны быть защищены от воздействия высокой температуры или должны иметь соответствующее исполнение.

При параллельной прокладке расстояние от проводов и кабелей до трубопроводов должно быть не менее 100 мм.

Провода и кабели, проложенные параллельно горячим трубопроводам, должны быть защищены от воздействия высокой температуры либо должны иметь соответствующее исполнение.

Трубопроводы системы отопления крепить к конструкциям с шагом 1 м.

ОСНОВНЫЕ ПОКАЗАТЕЛИ ПО РАБОЧИМ ЧЕРТЕЖАМ МАРКИ ОВ								
Наименование здания, сооружения	Объем, м ³	тн. хол. Периода года	Расход теплоты, ккал/ч (Вт)				Расход холода, Вт	Установленная мощность двигателей, кВт
			На отопление	На вентиляцию	На гвс	Общий		
Секция А	24920	–29	141695	398755	43253	583702		146,4
			164791	463752	50303	678846		8 т.ч. по 1 кам.
							101,3	

Технические решения, принятые в рабочих чертежах соответствуют требованиям экологических, санитарно–гигиенических, противопожарных и других норм, действующих на территории РФ и обеспечивают безопасную для жизни и здоровья людей эксплуатацию объекта при соблюдении предусмотренных рабочими чертежами мероприятий.

Главный инженер проекта

Смотров

подпись

ВЕДОМОСТЬ ЧЕРТЕЖЕЙ ОСНОВНОГО КОМПЛЕКТА ОВ

Лист	Наименование	Примечание
1	Общие данные.	
2	План техподполья Система отопления	
3	План 1 этажа Система отопления	
4	План 2 этажа Система отопления	
5	План 3 этажа Система отопления	
6	План 4 этажа Система отопления	
7	Аксонетрическая схема системы отопления.	

ВЕДОМОСТЬ ССЫЛОЧНЫХ И ПРИЛАГАЕМЫХ ДОКУМЕНТОВ

Обозначение	Наименование	Примечание
	Ссылочные документы.	
	Прилагаемые документы.	
– ОВ1–С	Спецификация оборудования, изделий и материалов	

ПЕРЕЧЕНЬ СКРЫТЫХ РАБОТ

N	Наименование
1	Устройство прохода трубопроводов через стены
2	Монтаж системы трубопроводов и креплений к конструкциям здания
3	Герметизация мест прохода трубопроводов через наружные стены
4	Заделка стыковых соединений трубопроводов
5	Тепловая изоляция трубопроводов
6	Гидравлическое испытание системы центрального отопления
7	Испытание систем центрального отопления на тепловой эффект
8	

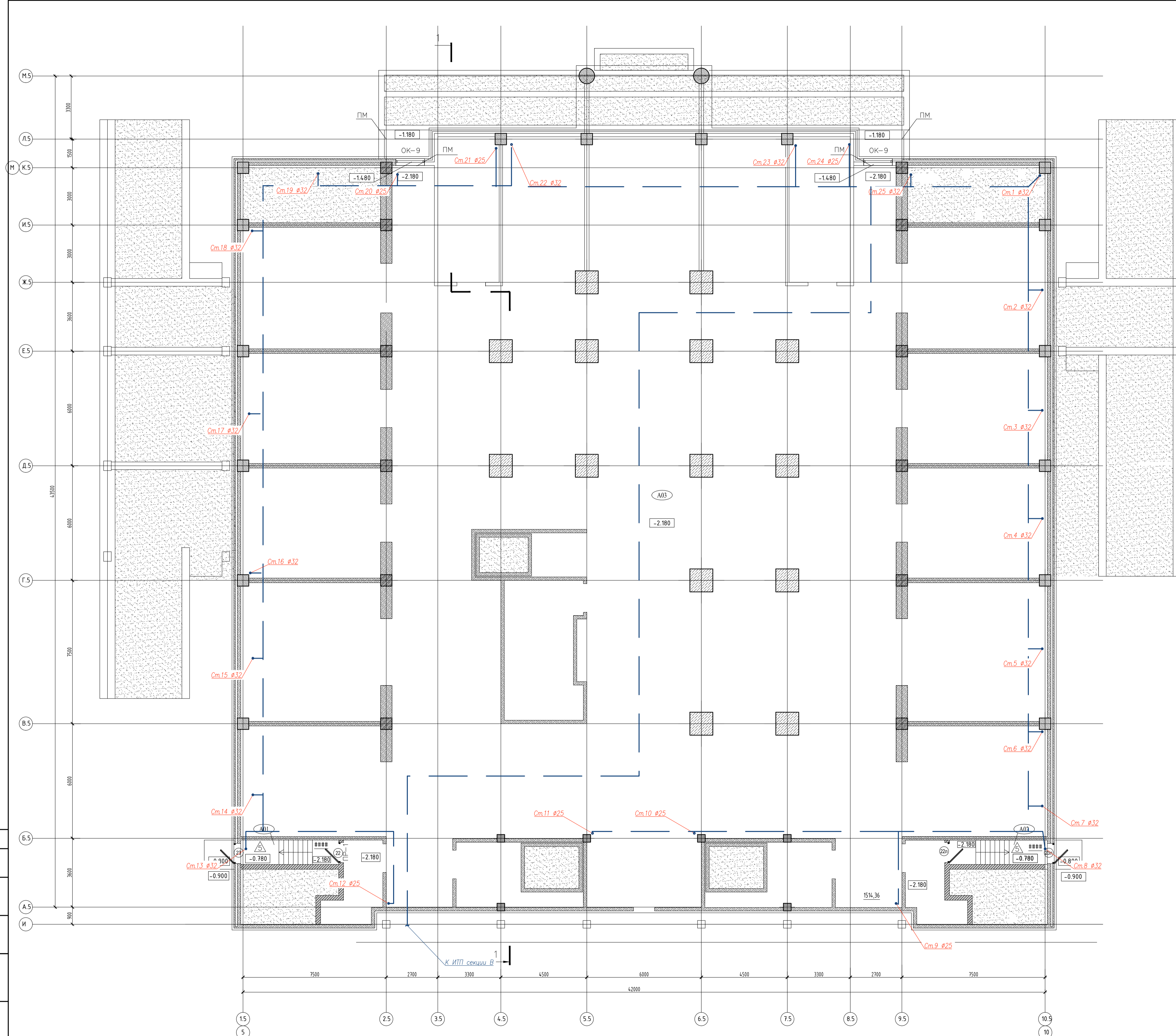
2084–31.08.2016–ИОС4.1.1.1–ОВ1

ГБУЗ ЛО «Подпорожская межрайонная больница» по адресу: Ленинградская область, г.Подпорожье, ул. Кирова,25

Изм.	Код уч.	Лист	№ док.	Подп.	Дата	Отопление Корпуса №1. Секция А	Стадия	Лист	Листов			
										Р	1	7
Гип		Смотров			12.16							
Проверил		Сергеев			12.16							
Разраб.		Чарник			12.16							
Н. контр.		Рудакова			12.16	Общие данные.						

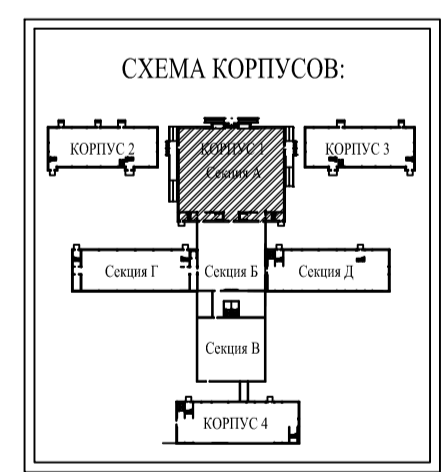


Согласовано
Инв. № подл. Подп. и дата
Взам. инв. №




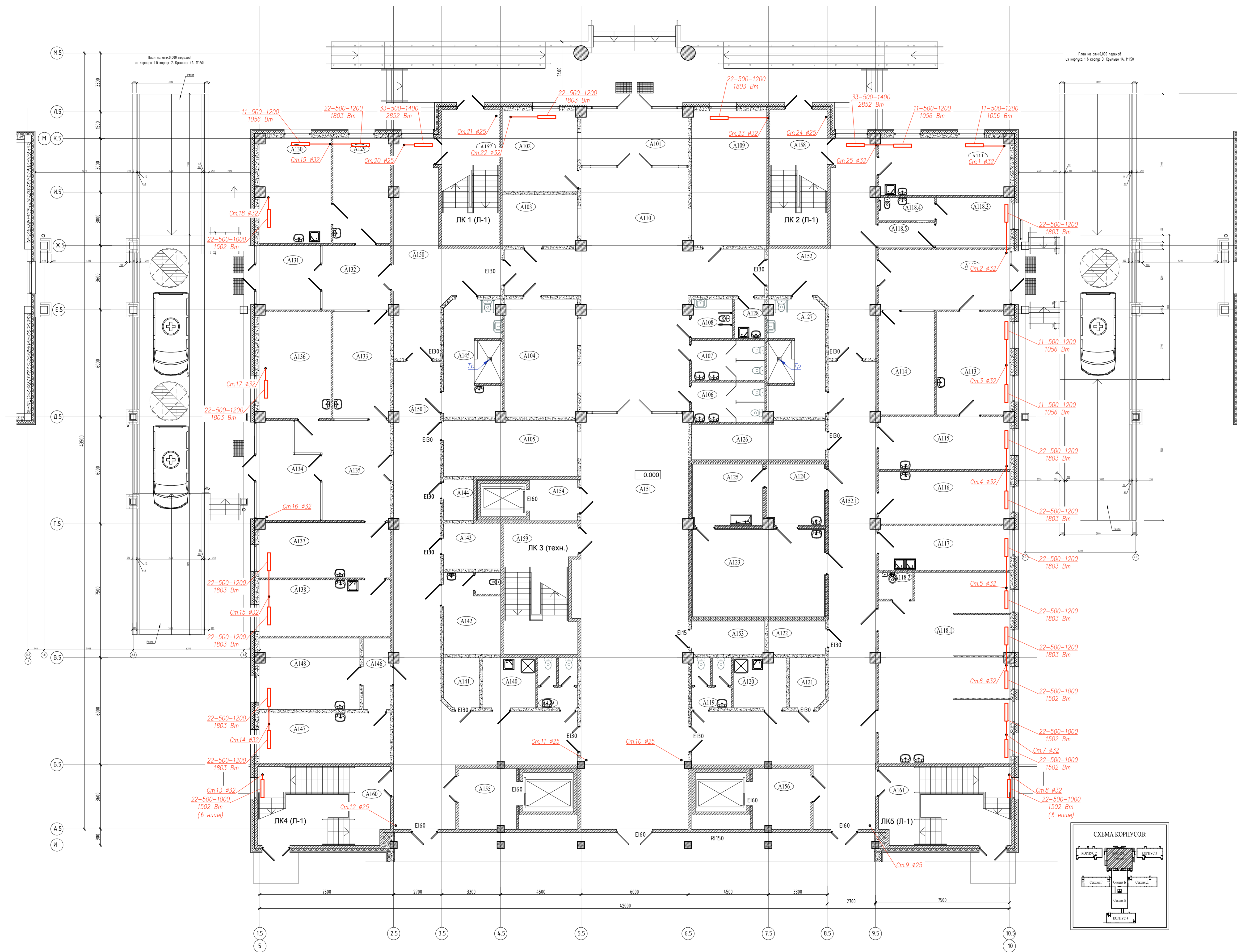
Экспликация помещений

Номер помещения	Наименование	Площадь, кв.м.	Кат. помещения
A01	Входной тамбур 1	6,57	
A02	Входной тамбур 2	6,57	
A03	Техническое подполье	1514,36	
		1527,5	



Соеласовано
 Инв. № подл. Погр. и дата. Взам. инв. №

2084-31.08.2016-ИОС4.1.1.1-ОВ1			
ГБУЗ ЛО «Подпорожская межрайонная больница» по адресу: Ленинградская область, г.Подпорожье, ул. Кирова,25			
Изм.	Код уч.	Лист № док.	Дата
Гип		Смотров	12.16
Проверил		Сергеев	12.16
Разраб.		Чарник	12.16
Н. контр.		Рудакова	12.16
Отопление Корпуса №1. Секция А		Стадия	Лист Листов
План техподполья. Система отопления.		P	2
Копировал		 СИНЕРГИЯ А1	



Экспликация помещений

Номер помещения	Наименование	Площадь, кв.м.	Кат. помещения	Номер помещения	Наименование	Площадь, кв.м.	Кат. помещения
ПОМЕЩЕНИЯ ВХОДНОЙ ГРУППЫ				ПОМЕЩЕНИЯ ВХОДНОЙ ГРУППЫ			
A101	Входной тамбур	18,90		A152.1	Электрощитовая	95,83	
A102	Помещение службы охраны	18,91		A153	Лифтовой холл	7,57	
A103	Справочная, прием передач	11,93		A154	Лифтовой холл	6,22	
A104	Регистратура	26,88		A155	Лифтовой холл	11,10	
A105	Гардероб верхней одежды персонала	23,41		A156	Лифтовой холл	11,10	
A106	Санузлы для посетителей (М)	9,06		A157	Лестничная клетка ЛК1 (Л1)	24,98	
A107	Санузлы для посетителей (Ж)	9,10		A158	Лестничная клетка ЛК2 (Л1)	24,98	
A108	Санузлы для посетителей (МГП)	5,00		A159	Лестничная клетка ЛК3 (Л1)	28,41	
A109	Гардероб для посетителей	31,72		A160	Лестничная клетка ЛК4 (Л1)	27,42	
A110	Вестибюль	104,21		A161	Лестничная клетка ЛК5 (Л1)	27,42	
ПРИЕМНОЕ ОТДЕЛЕНИЕ (ОБЩЕЕ)							
A111	Комната дежурного персонала	23,37					
A112	Вестибюль	24,56					
A113	Смотровая-процедурная	23,66					
A114	Комната дежурной медсестры	17,88					
A115	Перевязочная	21,47					
A116	Перевязочная гипсовая	21,47					
A117	Помещение для нехирургической помощи	18,07					
A118.1	Лечебно-диагностическая палата № 4 места	75,10					
A118.2	Спальня	2,85					
A118.3	Изоляционно-диагностическая палата	11,65					
A118.4	Туалет	4,03					
A118.5	Шезелка	4,34					
A119	Санузлы для персонала	5,92					
A120	Санитарная комната	8,11					
A121	Кладовая чистого белья	5,46	В4				
A122	Материальная	5,89	В4				
A123	Экстренная операционная	36,15					
A124	Шезелка (помещение подготовки пациентов)	10,79					
A125	Предоперационная	13,39					
A126	Кладовая временного хранения вещей пациентов	15,49	В4				
A127	Помещение для санобработки пациентов	20,77					
A128	Помещение для хранения и обработки инструментов	3,64					
ПРИЕМНОЕ ОТДЕЛЕНИЕ (АКШЕРСТВО И ГИНЕКОЛОГИЯ)							
A129	Кабинет врача	18,88					
A130	Смотровая (мануиципальная)	23,57					
A131	Входной тамбур	12,81					
A132	Вестибюль	13,65					
A133	Комната дежурной медсестры	9,14					
A134	Входной тамбур	17,07					
A135	Вестибюль	24,07					
A136	Смотровая (мануиципальная)	23,82					
A137	Кабинет врача	22,61					
A138	Смотровая (мануиципальная)	23,08					
A139	Санузлы для персонала	5,95					
A140	Санитарная комната	8,29					
A141	Кладовая чистого белья	5,46	В4				
A142	Кладовая с санузлом	14,44					
A143	Кладовая временного хранения вещей пациентов	8,06	В4				
A144	Материальная	3,79	В4				
A145	Помещение для санобработки пациентов	20,77					
ПОМЕЩЕНИЯ ПЕРСОНАЛА							
A146	Тамбур	5,94					
A147	Кабинет зав. отделением	20,65					
A148	Кабинет старшей медсестры и сестры-хозяйки	22,39					
ПРОЧИЕ ПОМЕЩЕНИЯ ЭТАЖА							
A150	Коридор	40,44					
A150.1	Коридор	94,72					
A151	Коридор	140,81					
A152	Коридор	40,63					

2084-31.08.2016-ИОС4.1.1.1-ОВ1
 ГБЗ ЛО «Подпорожская межрайонная больница»
 по адресу: Ленинградская область, г.Подпорожье, ул.Кирова,25

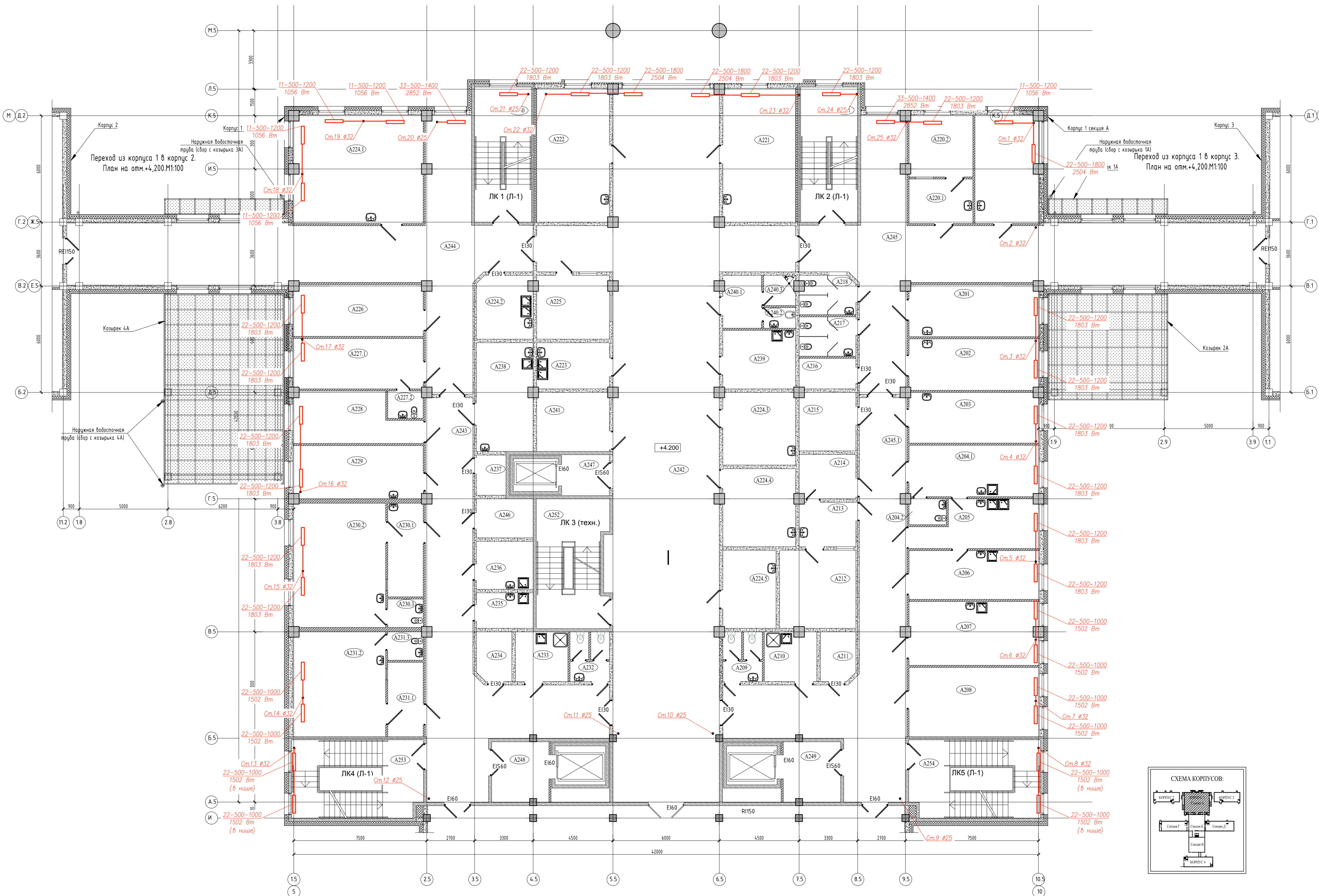
Изм.	Кол.уч.	Листы	Всего	Получено	Дата
Гип	Смотров	12	12	12.16	
Проверка	Сергеев	12	12	12.16	
Разреш	Чарниа	12	12	12.16	
Н.контр.	Рудякова	12	12	12.16	

Отопление
 Корпуса №1,
 Секция А

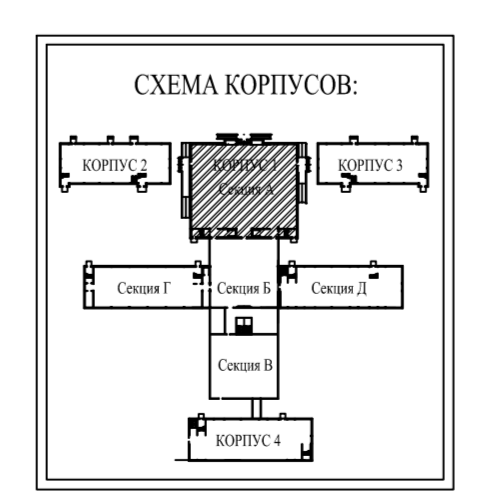
План 1 этажа
 Система отопления

Статус Лист Листов
 Р 3

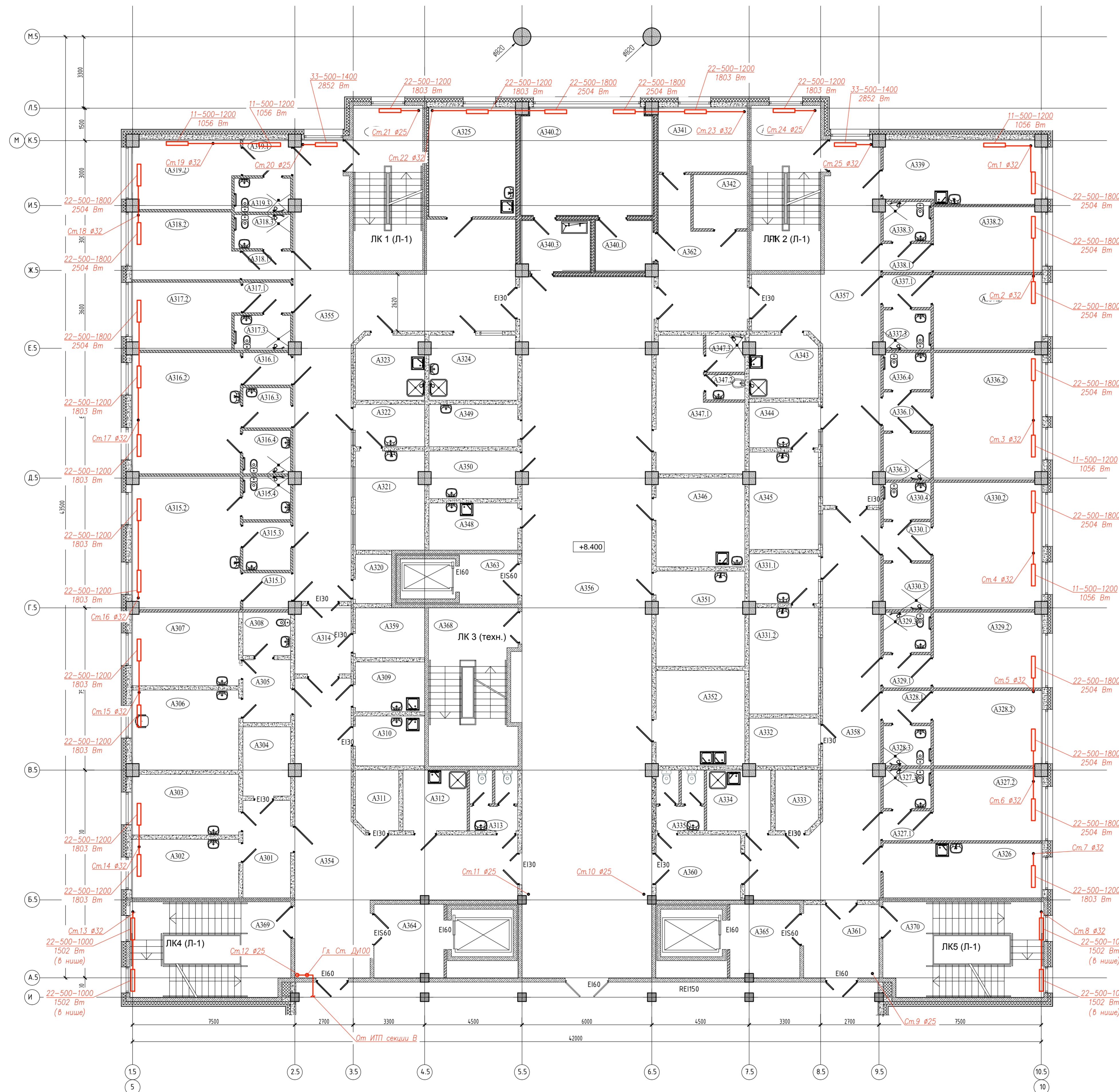
ИНТЕРГИЯ
 Копировал



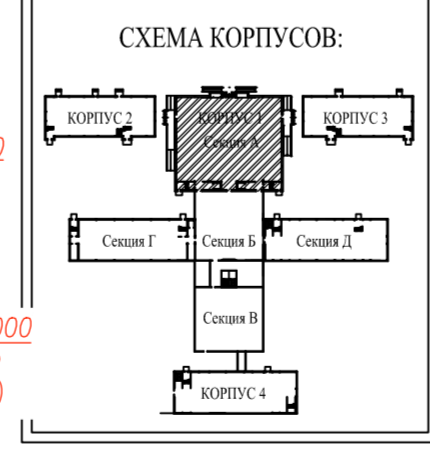
Экспликация помещений				Экспликация помещений			
Номер помещения	Наименование	Площадь, кв.м.	Кат. помещения	Номер помещения	Наименование	Площадь, кв.м.	Кат. помещения
	ОТДЕЛЕНИЕ ФУНКЦИОНАЛЬНОЙ ДИАГНОСТИКИ			A227.2	Санузлы	3,04	
A201	Кабинет ЭКГ и назальных проб	21,44		A228	Кабинет забот отделением и спортивной медсестры	18,10	
A202	Кабинет исследования ФВД	21,23		A229	Ординаторская	21,92	
A203	Кабинет врача функциональной диагностики	20,89		A230.1	Комната управления	10,56	
A204.1	Кабинет колоноскопии	21,23		A230.2	Процедурная рентгенодиагностики	36,57	
A204.2	Санузел	3,04		A230.3	Санузел при процедурной	3,2	
A205	Моечная-дезинфекционная	16,97		A231	Комната управления	8,38	
A206	Кабинет эндоскопии	20,21		A231.2	Процедурная рентгенодиагностики	30,80	
A207	Кабинет бронхоскопии	26,19		A231.3	Санузел при процедурной	3,17	
A208	Ординаторская	28,67		A232	Санузел для персонала	5,95	
A209	Санузел для персонала	5,92		A233	Санитарная комната	8,29	
A210	Санитарная комната	8,11		A234	Кладовая чистого белья	5,46	В4
A211	Кладовая чистого белья	5,46	В4	A235	Комната для приобщения барьерного контраста	6,40	
	ОТДЕЛЕНИЕ ФИЗИОТЕРАПИИ			A236	Фотолаборатория	8,64	
A212	Процедурная залотерапии	18,86		A237	Материальная	3,79	В4
A213	Пост медсестры	7,97		A238	Комната персонала отделения	19,44	
A214	Помещение для переобедания	7,91			ПОМЕЩЕНИЯ ПЕРСОНАЛА		
A215	Кладовая аппаратуры	10,47	В4	A239	Комната персонала	13,51	
A216	Материальная	5,47	В4	A240.1	Гардеробная персонала	6,44	
A217	Санузел для посетителей (М)	7,10		A240.2	Комната личной гигиены	2,09	
A218	Санузел для посетителей (Ж)	6,80		A240.3	Душевая	3,00	
A219	Кабинет врача-физиотерапевта	21,92		A241	Комната персонала	13,59	
A220.1	Кабинет санитары - Помещение медсестры	9,04			ПРОЧИЕ ПОМЕЩЕНИЯ ЭТАЖА		
A220.2	Кабинет санитары - Процедурная	12,50		A242	Коридор	263,82	
A221	Процедурная электроснабжения	30,89		A243	Коридор	86,94	
A222	Процедурная электроснабжения	30,89		A244	Коридор	118,08	
A223	Помещение для обработки прокладок	10,64		A245	Коридор	118,08	
A224.1	Зал ЛЭК	44,84		A245.1	Коридор	86,94	
A224.2	Помещение для инвентаря ЛЭК	11,23		A246	Техническое помещение	7,84	
A224.3	Кабинет массажа	16,75		A247	Лифтовый холл (поздравительная зона)	6,22	
A224.4	Кабинет массажа	17,92		A248	Лифтовый холл (поздравительная зона)	11,10	
A224.5	Кабинет массажа	13,19		A249	Лифтовый холл (поздравительная зона)	11,10	
A225	Регистратура	14,64		A250	Лестничная клетка ЛК1 (ЛП)	24,46	
	ОТДЕЛЕНИЕ ЛУЧЕВОЙ ДИАГНОСТИКИ			A251	Лестничная клетка ЛК2 (ЛП)	24,46	
A226	Кабинет УЗИ	21,29		A252	Лестничная клетка ЛК3 (Техническая лестница)	28,41	
A227.1	Кабинет УЗИ	20,83		A253	Лестничная клетка ЛК4 (ЛП)	32,42	
				A254	Лестничная клетка ЛК5 (ЛП)	32,42	



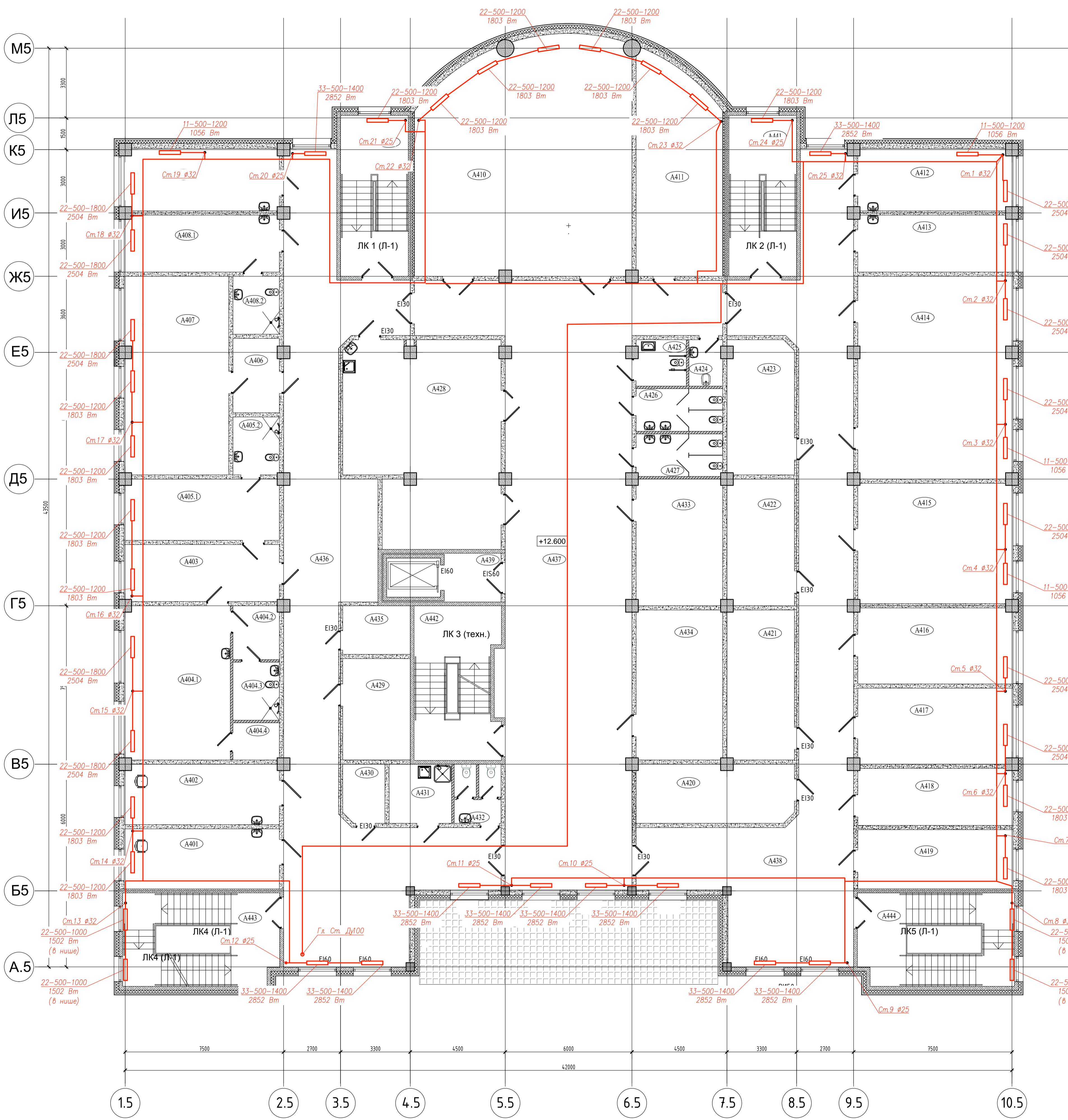
2084-31.08.2016-ИОС4.1.1.1-ОВ1			
ГБУЗ ЛО «Подпорожская межрайонная больница по адресу: Ленинградская область, г.Подпорожье, ул.Кирова,25»			
Изм.	Кол.уч.	Лист	№ док.
Гип	Смирнов	12.16	
Проектировщик	Сергеев	12.16	
Разработчик	Чарниа	12.16	
Н.контр.	Рудикова	12.16	
Отопление	Корпуса №1, Секция А	Статус	Лист Листов
		Р	4
План 2 этажа Система отопления		КОПИРОВАЛ	
		СИНЕРГИЯ	



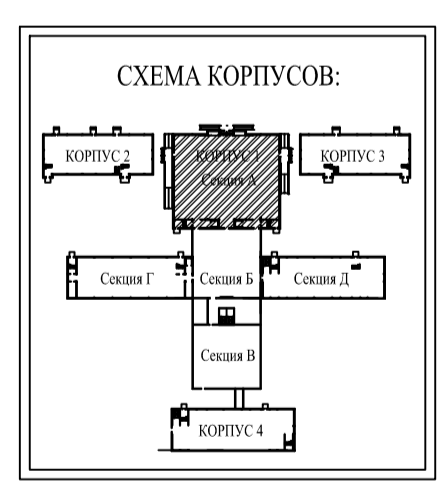
Экспликация помещений				Экспликация помещений					
Номер помещения	Наименование	Площадь, кв.м.	Кат. помещения	Номер помещения	Наименование	Площадь, кв.м.	Кат. помещения		
ОТДЕЛЕНИЕ АКУШЕРСТВА И ГИНЕКОЛОГИИ									
	Помещение персонала			А325	Смотровая-манипуляционная	20,26	А342	Инструментально-материальная	
А301	Тамбур	9,92			Секция патологии беременности		А343	Санитарная комната	
А302	Кабинет сестры-хозяйки	13,41		А326	Смотровая-манипуляционная	18,59	А344	Пост дежурной медсестры	
А303	Кабинет старшей медсестры	13,83		А327.1	Шлюз палаты	3,01	А345	Процедурная	
А304	Кладовая медикаментов	6,98	В4	А327.2	Палата на 2 койки	16,67		Общие помещения отделения	
А305	Тамбур	6,38		А327.3	Санузел с душевой	4,03	А346	Комната персонала	
А306	Кабинет зав. отделением	18,21		А328.1	Шлюз палаты	3,32	А347.1	Гардеробная персонала	
А307	Ориентировочная	16,79		А328.2	Палата на 2 койки	17,47	А347.2	Комната личной гигиены	
А308	Санузел для персонала	4,39		А328.3	Санузел с душевой	4,06	А347.3	Душевая	
А309	Материально-инструментальная	7,36		А329.1	Шлюз палаты	3,37	А348	Комната приготовления молочных смесей	
А310	Кладовая чистого белья	7,36	В4	А329.2	Палата на 2 койки	17,57	А349	Комната для родовспоможения	
А311	Кладовая инвентаря	5,46	В4	А329.3	Санузел с душевой	4,06	А350	Комната для родовспоможения	
А312	Санитарная комната	8,29		А330.1	Шлюз палаты	3,96	А351	Помещение для хранения и подготовки вакцин	
А313	Санузел для персонала	5,95		А330.2	Палата на 4 койки	29,41	А352	Помещение для дезинфекции и хранения ИСДА	
				А330.3	Душевая	4,67			
				А330.4	Санузел	3,73		Прочие помещения этажа	
А314	Шлюз	8,07		А331.1	Пост дежурной медсестры	7,33	А354	Коридор	
А315.1	Шлюз палаты	3,70		А331.2	Процедурная	15,59	А355	Коридор	
А315.2	Индивидуальная родовспоможения палата	30,72		А332	Кладовая чистого белья	7,01	А356	Коридор	
А315.3	Подготовительная персонала	4,89		А333	Кладовая инвентаря	5,46	В4	А357	Коридор
А315.4	Санузел с душевой	4,36		А334	Санитарная комната	8,10	А358	Коридор	
А316.1	Шлюз палаты	3,29		А335	Санузел для персонала	5,92	А359	Техническое помещение	
А316.2	Индивидуальная родовспоможения палата	28,10					А360	Шлюз	
А316.3	Подготовительная персонала	4,09			Секция гинекологии		А361	Шлюз	
А316.4	Санузел с душевой	4,39		А336.1	Шлюз палаты	3,96	А362	Шлюз	
А317.1	Шлюз палаты	3,70		А336.2	Палата на 4 койки	29,41	А363	Лифтовой холл (пожаробезопасная зона)	
А317.2	Палата на 1 койку	14,98		А336.3	Душевая	4,67	А364	Лифтовой холл (пожаробезопасная зона)	
А317.3	Санузел с душевой	4,12		А336.4	Санузел	3,73	А365	Лифтовой холл (пожаробезопасная зона)	
А318.1	Шлюз палаты	3,03		А337.1	Шлюз палаты	3,32	А366	Лестничная клетка ЛК1 (П)	
А318.2	Палата на 1 койку	15,01		А337.2	Палата на 2 койки	17,37	А367	Лестничная клетка ЛК2 (П)	
А318.3	Санузел с душевой	4,08		А337.3	Санузел с душевой	4,03	А368	Лестничная клетка ЛК3 (Технологическая лестница)	
А319.1	Шлюз палаты	3,70		А338.1	Шлюз палаты	3,01	А369	Лестничная клетка ЛК4 (П)	
А319.2	Палата на 1 койку	15,33		А338.2	Палата на 1 койку	15,11	А370	Лестничная клетка ЛК5 (П)	
А319.3	Санузел с душевой	4,00		А338.3	Санузел с душевой	4,01			
А320	Помещение хранения последов	3,79		А339	Смотровая-манипуляционная	21,18			
А321	Процедурная	14,48		А340.1	Шлюз	6,09			
А322	Пост дежурной медсестры	6,24		А340.2	Малая операционная	30,16			
А323	Санитарная комната	9,31		А340.3	Препарационная	7,39			
А324	Помещение для мытья и дезинфекции клевок	12,15		А341	Протокольная	12,33			



2084-31.08.2016-ИОС4.1.1.1-ОВ1			
ГБЗ ЛО « Подрожская межрайонная больница »			
по адресу: Ленинградская область, г.Подорожье, ул. Кирова, 25			
Изм.	Кол. упр.	Лист	№ док.
Гип	Смотров	12.16	
Проектир	Сергеев	12.16	
Разработ	Чарниа	12.16	
Н. контр.	Рудикова	12.16	
Отопление	Корпуса №1.	Секция А	
Статус	Лист	Листов	
Р	5		
План 3 этажа.			
Система отопления			
Копировал			
СИНЕРГИЯ			



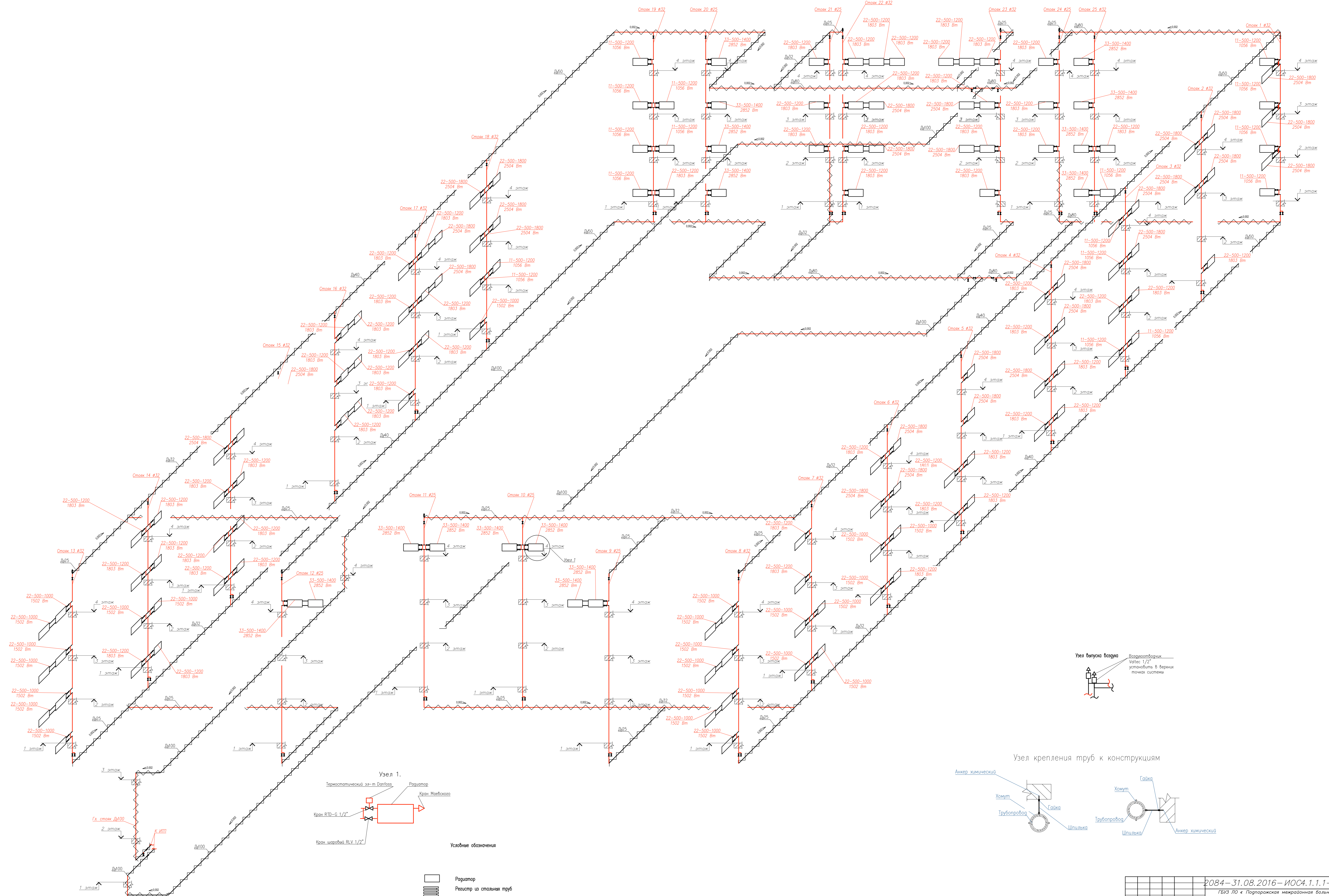
Экспликация помещений				Экспликация помещений			
Номер помещения	Наименование	Площадь, кв.м.	Кат. помещения	Номер помещения	Наименование	Площадь, кв.м.	Кат. помещения
КАБИНЕТЫ, ВСПОМОГАТЕЛЬНЫЕ ПОМЕЩЕНИЯ				A424	Комната личной гигиены	3,46	
01	Кабинет главной медсестры	20,95		A425	Санузел (МГН)	5,18	
A402	Кабинет врача-эпидемиолога	20,89		A426	Санузел (Ж)	8,28	
03	Приемная	19,80		A427	Санузел (М)	8,25	
A404.1	Кабинет главного врача	36,58		A428	Кафе для персонала	67,06	
A404.2	Вспомогательное помещение	6,35		A429	Кладовая инвентаря	15,36	В4
A404.3	Санузел с душевой	5,28		A430	Кладовая инвентаря	5,46	В4
A404.4	Вспомогательное помещение	3,86		A431	Кладовая уборочного инвентаря	8,29	В4
5.1	Кабинет зам.главного врача	21,18		A432	Санузел	5,95	
A405.2	Санузел с душевой	6,02		A433	Медицинская библиотека	24,48	
A406	Тамбур	7,68		A434	Помещение для множительной техники	29,07	
A407	Комната совещаний	46,29		ПРОЧИЕ ПОМЕЩЕНИЯ ЭТАЖА			
8.1	Кабинет зам.главного врача	19,75		A435	Техническое помещение	7,36	
8.2	Санузел с душевой	6,03		A436	Коридор	154,36	
A409	Кабинет зам.главного врача	21,44		A437	Коридор	195,91	
A410	Зал совещаний	108,77		A438	Коридор	143,48	
411	Кабинет для проведения телемедицинских консультаций	39,48		A439	Лифтовой холл (пожаробезопасная зона)	6,22	
A412	Кабинет инженеров по медицинской технике	21,44		A440	Лестничная клетка ЛК1 (Л1)	24,46	
A413	Кабинет главного бухгалтера	19,75		A441	Лестничная клетка ЛК2 (Л1)	24,46	
A414	Бухгалтерия	70,09		A442	Лестничная клетка ЛК3 (Технологическая лестница)	28,41	
15	Экономический отдел	41,76		A443	Лестничная клетка ЛК4 (Л1)	32,42	
A416	Отдел закупок	26,37		A444	Лестничная клетка ЛК5 (Л1)	32,42	
A417	Организационно-методический отдел	26,33					
118	Отдел кадров	19,80					
419	Инженерно-технический отдел	20,65					
A420	Архив делопроизводства	20,68	В3				
A421	Архив делопроизводства	22,66	В3				
A422	Кладовая расходных материалов	19,02	В4				
A423	Кладовая ортопедии	20,14	В4				



2084-31.08.2016-ИОС4.1.1.1-0В1			
ГБУЗ ЛО «Подпорожская межрайонная больница» по адресу: Ленинградская область, г.Подпорожье, ул. Кирова,25			
Изм. №	Код	Лист	Дата
		Смотров	12.16
		Проверил	Сергеев
		Разработ.	Чарник
Н. контр.		Рудакова	12.16
Отопление		Корпуса №1.	Секция А
Страница	Лист	Листов	
Р	6		
План 4 этажа		Система отопления	
Копировал		А1	

Соед. лавано
 Инв. № подл. Погр. и дата
 Взам. инв. №

Аксонетрические схемы системы отопления



2084-31.08.2016-ИОС4.1.1.1-011			
ГБЗ ЛО «Полпаровская межрайонная больница» по адресу: Ленинградская область, г.Полпаровье, ул. Кирова25			
Имя	Лист	Масштаб	Дата
ГМП	Сметов	1:20	12.16
Проверил	Сергеев	1:20	12.16
Разработ	Чарных	1:20	12.16
И.контр.	Руданова	1:20	12.16
Аксонометрическая схема системы отопления			Страница Лист Листов
Копировал			Р 7

Позиция	Наименование и техническая характеристика	Тип, марка, обозначение документа, опросного листа	Код оборудования, изделия, материала	Завод-изготовитель	Единица измерения	Количество	Масса единицы, кг	Примечание
1	2	3	4	5	6	7	8	9
	<u>Система радиаторного отопления секция А</u>							
1	Радиатор	22-500-1200		Prado	компл.	60		
2	Радиатор	11-500-1200		Prado	компл.	19		
3	Радиатор	22-500-1000		Prado	компл.	24		
4	Радиатор	33-500-1400		Prado	компл.	16		
5	Радиатор	22-500-1800		Prado	компл.	28		
6	Радиаторный клапан 1/2"	RTD-G		Danfoss	шт	147		
7	Запорный клапан 1/2"	RLV		Danfoss	шт	147		
8	Термостатический элемент	RA 2994		Danfoss	шт	147		
9	Трубопровод полипропиленовый армированный стекловолокном ф32	Hot Fibre Plus SDR6		T3S System	м	350		
10	Трубопровод полипропиленовый армированный стекловолокном ф25	Hot Fibre Plus SDR6		T3S System	м	250		
11	Клапан балансировочный Ду25	MSV-S		Danfoss	шт	25		
12	Клапан запорный Ду25	MSV-BD		Danfoss	шт	25		
13	Клапан запорный Ду100	MSV-BD		Danfoss	шт	1		
14	Клапан балансировочный Ду100	MSV-F		Danfoss	шт	1		
15	Воздухоотводчик 1/2"			Valtec	шт	16		
16	Кран шаровый сливной 1/2"	Basic		Enolgas	шт	30		
17	Клапан запорный Ду50	MSV-BD		Danfoss	шт	2		
18	Клапан балансировочный Ду50	MSV-F		Danfoss	шт	2		
19	Компенсатор	ST-B-PI 25-16-70			шт	50		
20	Трубопровод стальной водогазопроводный Ду25	ГОСТ 3262-75*			м	120		
21	Трубопровод стальной водогазопроводный Ду32	ГОСТ 3262-75*			м	160		
22	Трубопровод стальной водогазопроводный Ду40	ГОСТ 3262-75*			м	80		

						2084-31.08.2016– 4.1.1.1-ОВ1 СО				
						ГБУЗ ЛО « Подпорожская межрайонная больница» по адресу: Ленинградская область, г.Подпорожье, пр. Кирова, д. 25				
Изм.	Кол.	Лист	Индок	Подпись	Дата	Отопление корпуса 1. Секция А.		Стадия	Лист	Листов
								Р	1	2
ГИП		Смотров			12.16	Спецификация оборудования и материалов		ООО "Синергия"		
Проверил		Сергеев			12.16					
Разработ.		Чарник			12.16					
Н.контр.		Рудакова			12.16					

