



Жилой дом

Архитектурно-строительные решения

Ведомость рабочих чертежей основного комплекта марки АР		
Лист	Наименование	Примечание
2	Состав проекта. Общие данные	
3	План технического этажа М1:75	
4	План 1-го этажа М1:75	
5	План 2-го этажа М1:75	
6	План мансардного этажа М1:75	
7	План кровли М1:75	
8	Спецификация заполнения проёмов. Лист 1	
9	Спецификация заполнения проёмов. Лист 2	
10	Разрезы 1-1 М1:75	
11	Разрез 2-2 М1:75	
12	Фасад 1'-3 М1:75	
13	Фасад А-В' М1:75	
14	Фасад 3-1 М1:75	
15	Фасад В-А М1:75	
16	Фасад 1-3 . Цветовое решение	
17	Фасад А-В Цветовое решение	
18	Фасад 3-1 Цветовое решение	
19	Фасад В-А Цветовое решение	

Ведомость спецификаций		
№№	Наименование	Лист
2	Спецификация заполнения проёмов	9-10

Ведомость ссылочных и прилагаемых документов		
№№	Наименование	Лист
ГОСТ 24700-99	Блоки оконные деревянные со стеклопакетами	
ГОСТ 6629-88	Двери деревянные внутренние для жилых и общественных зданий. Типы и конструкция.	
ГОСТ 31173-2003	Блоки дверные стальные. Технические условия	
ГОСТ 24698-81	Двери деревянные наружные для жилых и общественных зданий. Типы, конструкция и размеры.	
Каталог продукции Velux	Ассортимент. Сроки поставки. Описания. Рекомендации	

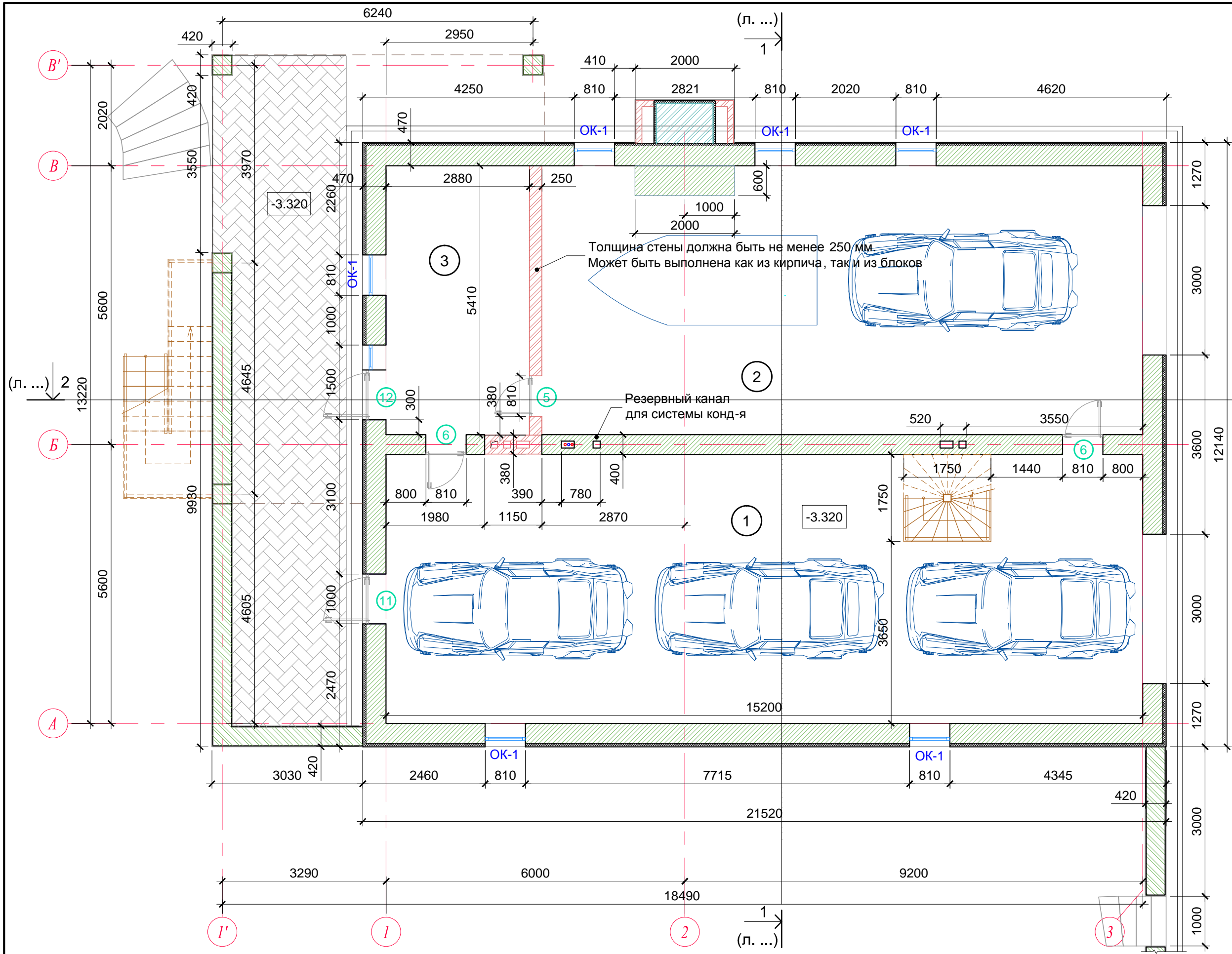
Технико-экономические показатели (ТЭП):

S общая = 598,6 м², в т.ч. S тех. этажа = 162,9 м²
 S жилая = 326,8 м²
 S жилая с уч. летн. пом-й = 361,6 м²
 V стр. = 1307,9 м³, в т.ч. V тех. этажа = 510,7 м³
 S застр. = 270,0 м²

Общие указания:





Рабочий проект комплекта Архитектурных решений (АР) выполнен на основании задания заказчика.
 Проектируемое здание 4-х этажное, нижний этаж - технический, 4 этаж мансардный.
 Здание кирпичное.
 Конструкция наружных стен толщиной 680 мм с внешним утеплителем.
 Крыша скатная, кровля - мягкая черепица ICOPAL .
 За условную отметку 0.000 принят пол 1го этажа.
 Объёмно-планировочные решения выполнены в соответствии с современными требованиями к уровню качества строительства зданий и с учетом новых строительных технологий.

Должн.	Исполнитель	Рев.	Подп.	Дата	Жилой дом	Стадия	Лист	Листов
				24.02.2015			РД	2
Состав проекта. Общие данные								

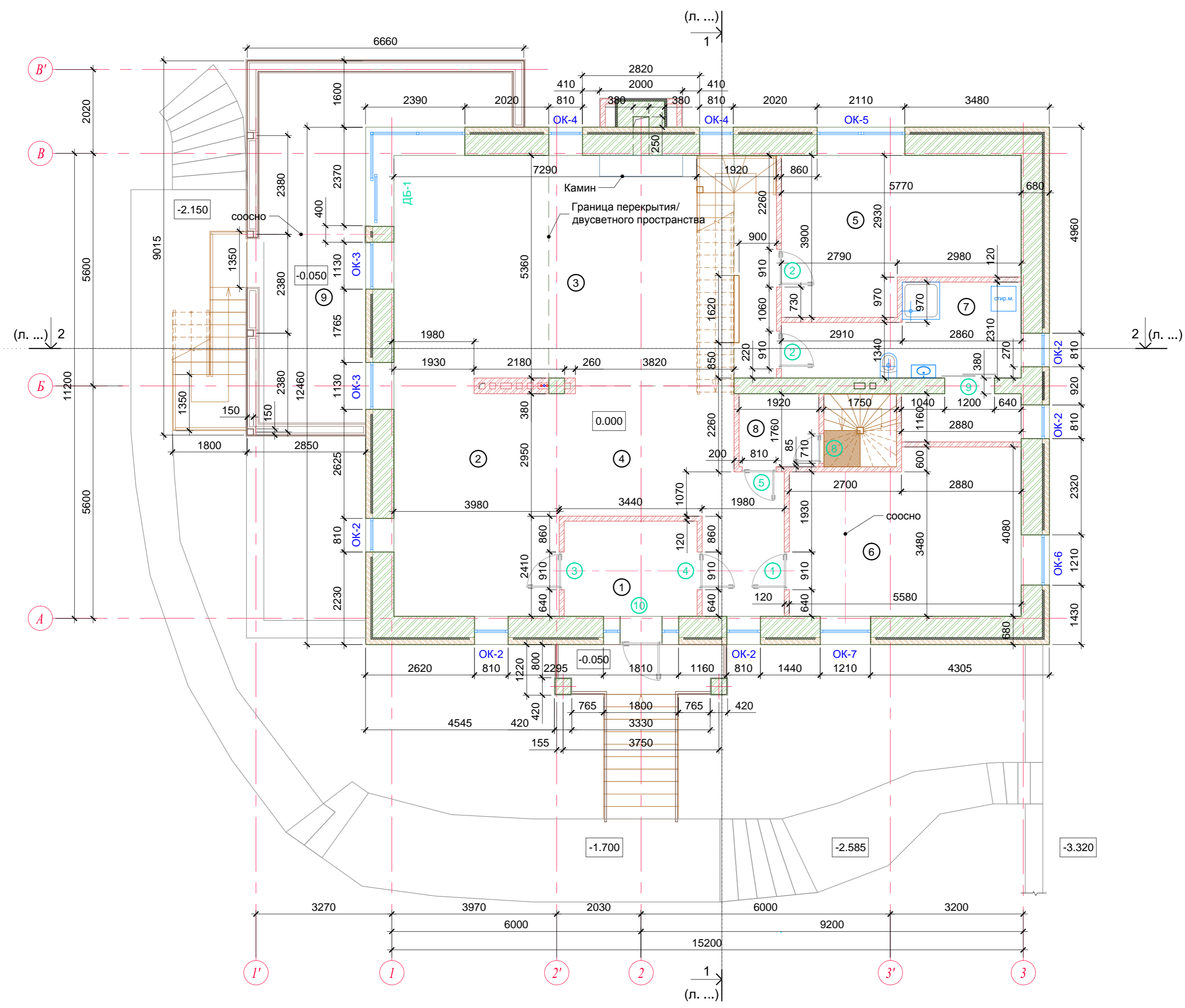


Экспликация помещений

№	Наименование	S, м²
1	Гараж 1	82.1
2	Гараж 2	65.2
3	Котельная	15.6
Общая площадь этажа		162.9

- Условные обозначения**
-  Стены из ФБС
 -  Стены из полнотелого керамического кирпича
 -  Маркировка дверей
 -  Маркировка окон

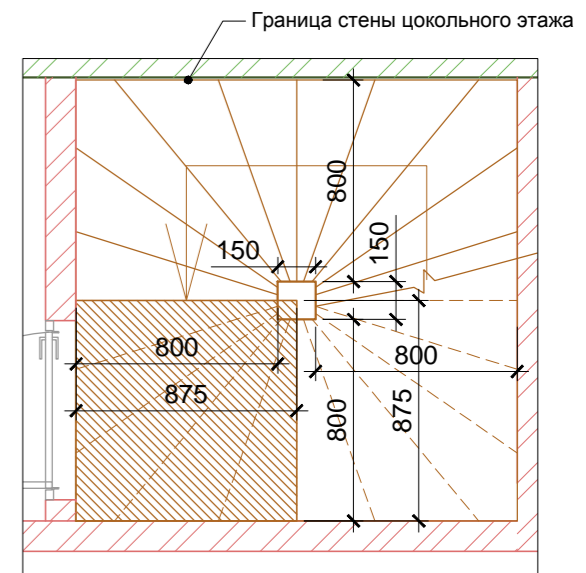
Должн.	Исполнитель	Рев.	Подп.	Дата	Жилой дом	Стадия	Лист	Листов
				24.02.2015		РД	3	19
План технического этажа								
М 1:75								



Экспликация помещений

№	Наименование	S, м²
1	Прихожая	7.3
2	Кухня-столовая	22.1
3	Гостиная	49.4
4	Холл	20.0
5	Комната	19.6
6	Комната	21.1
7	С/у + постирочная	14.3
8	Тех. помещение	3.4
9	Терраса	32.2
Общая площадь этажа		189.4
Площадь крыльца		1.5

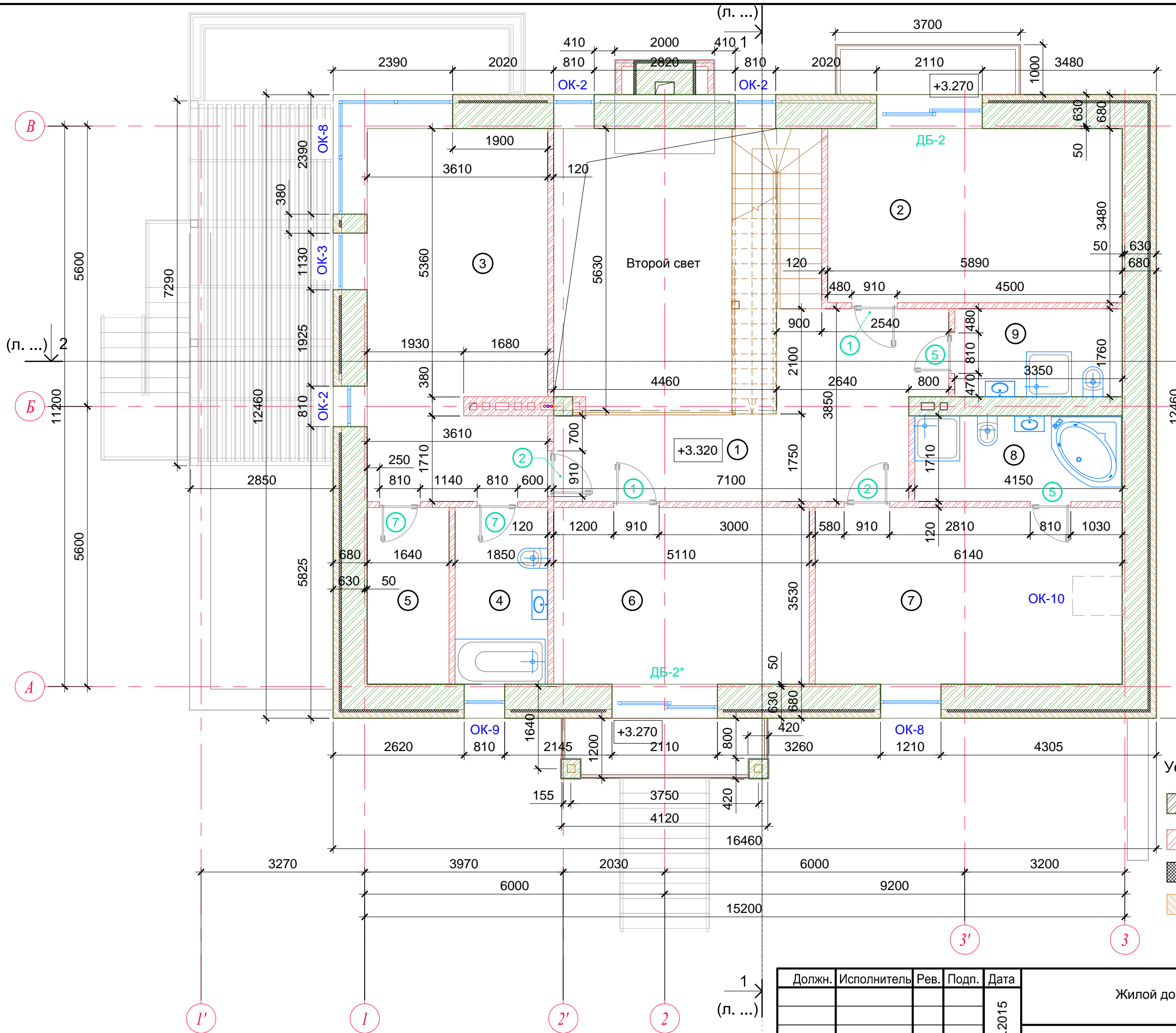
Схема винтовой лестницы в гараж
М 1:30



Условные обозначения

- Капитальные стены из полнотелого бутового кирпича
- Перегородки из полнотелого керамического кирпича
- Базальтовый утеплитель 50 мм
- Облицовочный кирпич
- Маркировка дверей
- Маркировка окон

Должн.	Исполнитель	Рев.	Подп.	Дата	Жилой дом	Стадия	Лист	Листов
				24.02.2015		Планировочное решение 1 этажа М 1:75	РД	4

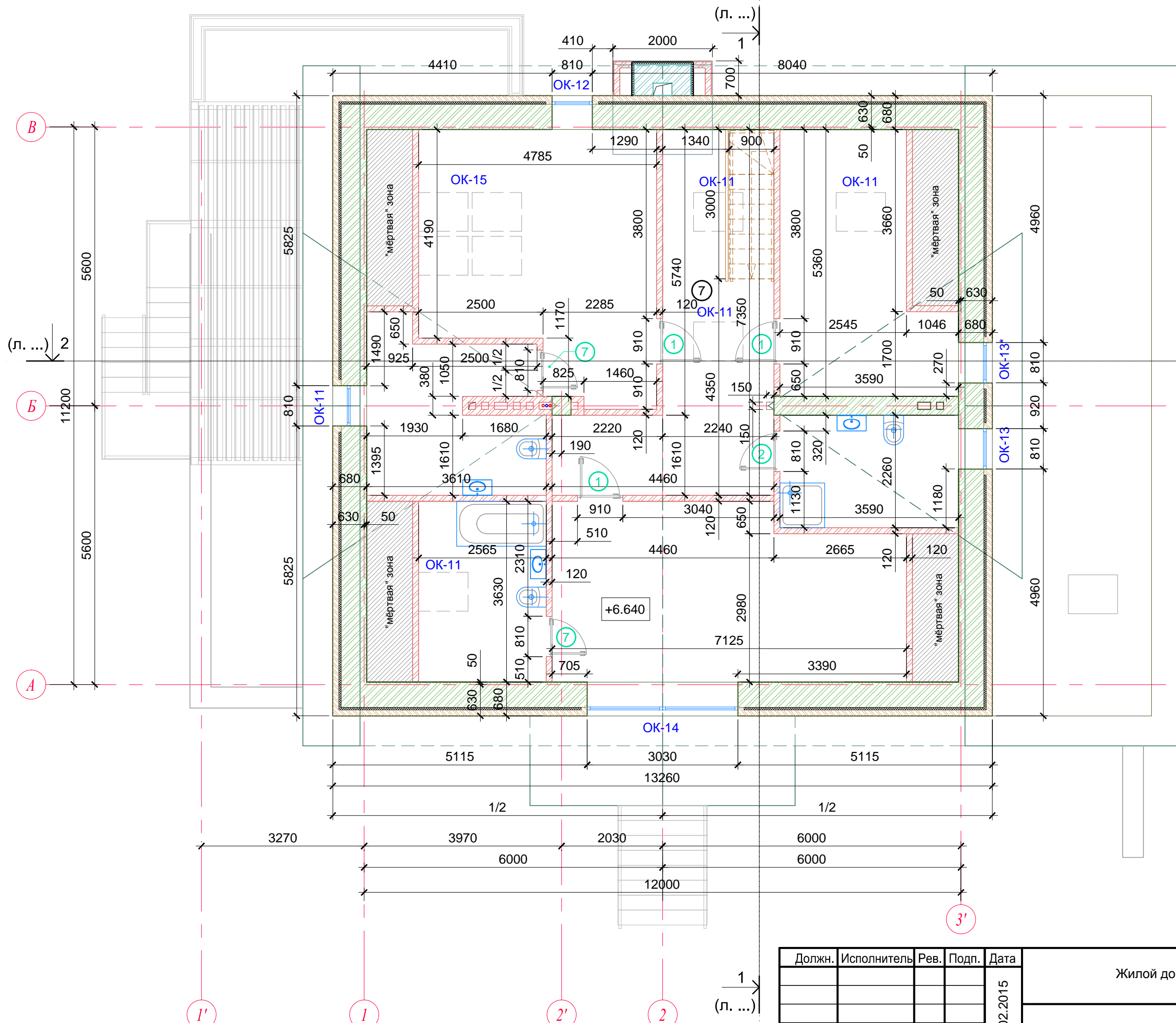


Экспликация помещений

№	Наименование	S, м²
1	Коридор	22.5
2	Кабинет	20.5
3	Хозяйская спальня	26.2
4	С/у хозяйский	6.5
5	Гардеробная	5.8
6	Спальня	18.0
7	Спальня	21.7
8	С/у хозяйский	7.1
9	С/у гостевой	5.9
Общая площадь этажа		134.2
Площадь балкона (спальня)		1.5
Площадь балкона (кабинет)		1.1

- Условные обозначения
- Капитальные стены из полнотелого бутового кирпича
 - Стены из полнотелого керамического кирпича
 - Базальтовый утеплитель 50 мм
 - Облицовочный кирпич
 - Маркировка дверей
 - Маркировка окон

Должн.	Исполнитель	Рев.	Подп.	Дата	Жилой дом	Стадия	Лист	Листов
				24.02.2015		План 2 этажа М 1:75	РД	5



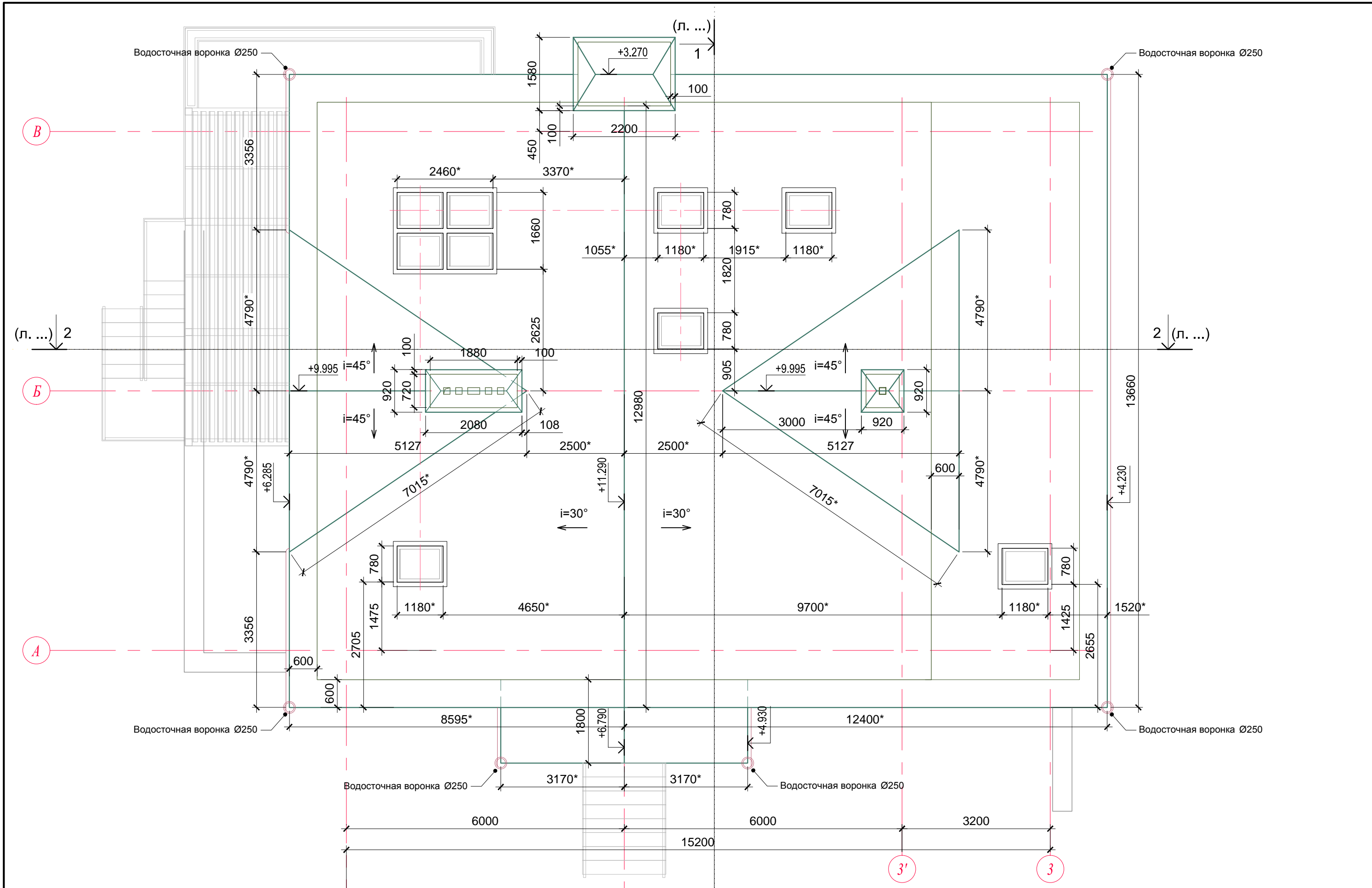
Экспликация помещений

№	Наименование	S, м²
19	Коридор	17.3
20	Комната	24.1
21	С/у хозяйский	9.3
22	Мастрская	23.1
23	С/у	10.7
24	Комната	15.4
25	С/у гостевой	8.1
Общая площадь этажа		108.0

Условные обозначения

- Капитальные стены из полнотелого керамического кирпича
- Перегородки из полнотелого керамического кирпича
- Базальтовый утеплитель 50 мм
- Облицовочный кирпич
- Границы мансардных окон
- Маркировка дверей
- Маркировка окон

Должн.	Исполнитель	Рев.	Подп.	Дата	Жилой дом	Стадия	Лист	Листов
				24.02.2015			РД	6
План 3 этажа (мансардный) М 1:75								

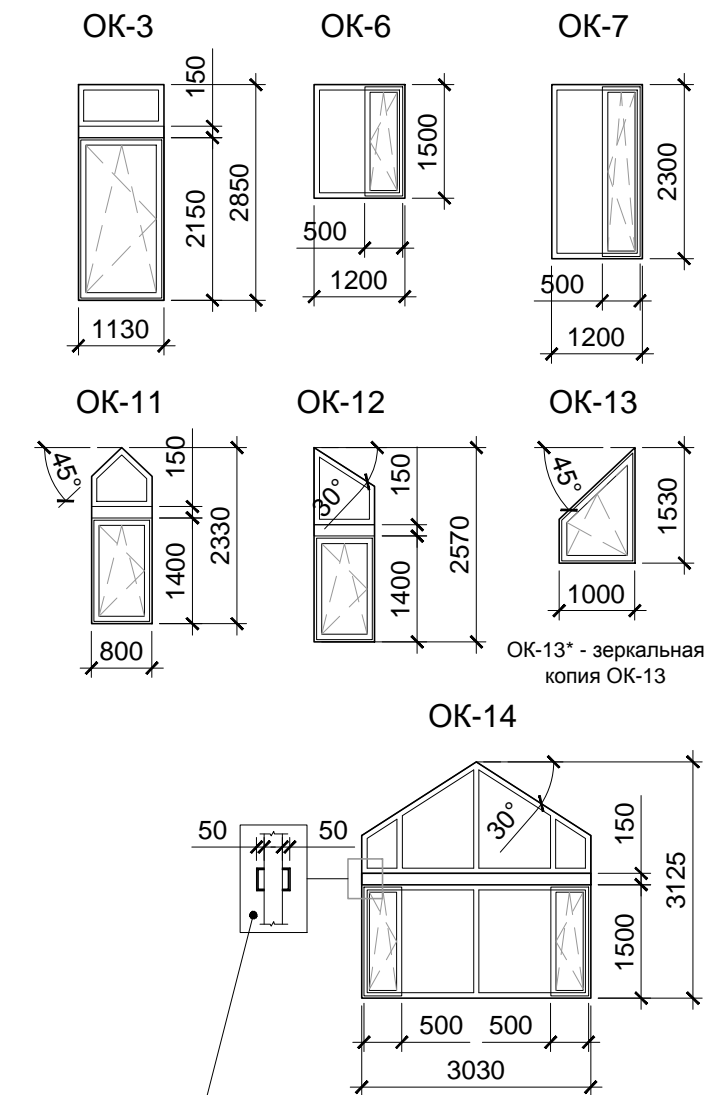


Примечания
 * - размер наклонного ребра натуральную величину

Должн.	Исполнитель	Рев.	Подп.	Дата	Жилой дом	Стадия	Лист	Листов
				24.02.2015			РД	7
					План кровли М 1:75			

Спецификация заполнения проёмов

Марка поз.	Обозначение	Наименование	Кол-во штук					Масса ед., кг	Прим.
			г. эт.	1 эт.	2 эт.	м. эт.	всего		
ОКОННЫЕ БЛОКИ									
ОК-1	ГОСТ 24700-99	ОД ОСП В2 600-800	6	0	0	0	6		
ОК-2	ГОСТ 24700-99	ОД ОСП В2 2300-800	0	5	3	0	8		
ОК-3	ГОСТ 24700-99	ОД ОСП В2 2300-1130	0	2	1	0	3		
ОК-4	ГОСТ 24700-99	ОД ОСП В2 2050-800	0	2	0	0	2		
ОК-5	ГОСТ 24700-99	ОД ОСП В2 2850-2100	0	1	0	0	1		
ОК-6	ГОСТ 24700-99	ОД ОСП В2 1500-1200	0	1	0	0	1		
ОК-7	ГОСТ 24700-99	ОД ОСП В2 2300-1200	0	1	1	0	2		
ОК-8	Индивидуального изготовления	Угловое окно ОД ОСП В2 2850-2270	0	0	1	0	1		
ОК-9	ГОСТ 24700-99	ОД ОСП В2 1600-800	0	0	1	0	1		
ОК-10	Каталог продукции Velux	GGL 3073G M06	0	0	1	4	5		
ОК-11	Индивидуального изготовления	ОД ОСП В2 2330-800	0	0	0	1	1		
ОК-12	Индивидуального изготовления	ОД ОСП В2 2570-800	0	0	0	1	1		
ОК-13	Индивидуального изготовления	ОД ОСП В2 1530-1000	0	0	0	1	1		
ОК-13*	Индивидуального изготовления	ОД ОСП В2 1530-1000	0	0	0	1	1		
ОК-14	Индивидуального изготовления	ОД ОСП В2 3125-3030	0	0	0	1	1		
ОК-15	Каталог продукции Velux	Комбинация из 4 оконных блоков GGL 3073G M06	0	0	0	1	1		



На всех окнах, где присутствует данная рассечка, смонтировать накладки для имитации балки

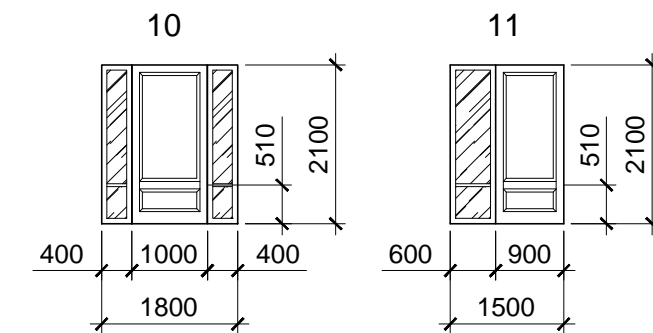
Примечания

- Оконные блоки - деревоалюминиевые. Все, за исключением специально оговоренных - с двухкамерным стеклопакетом, конструкция стеклопакета 4М1 - 12Ar - 4М1 - 12Ar - 4М1.
Приведённое сопротивление теплопередаче не менее 0,56 м²С/Вт, при этом приведённое сопротивление теплопередаче непрозрачных частей окон и дверей должно быть не менее 0,8 м²С/Вт.
- Монтаж оконных блоков производить с соблюдением ГОСТ 30 971 - 2202 "Швы монтажные узлов примыканий оконных блоков к стеновым проемам".
- Размеры оконных и дверных блоков уточнить после окончания строительно-монтажных работ.
- Подоконные доски включены в комплект поставки окон.
- Тон древесины оконных блоков - венге.

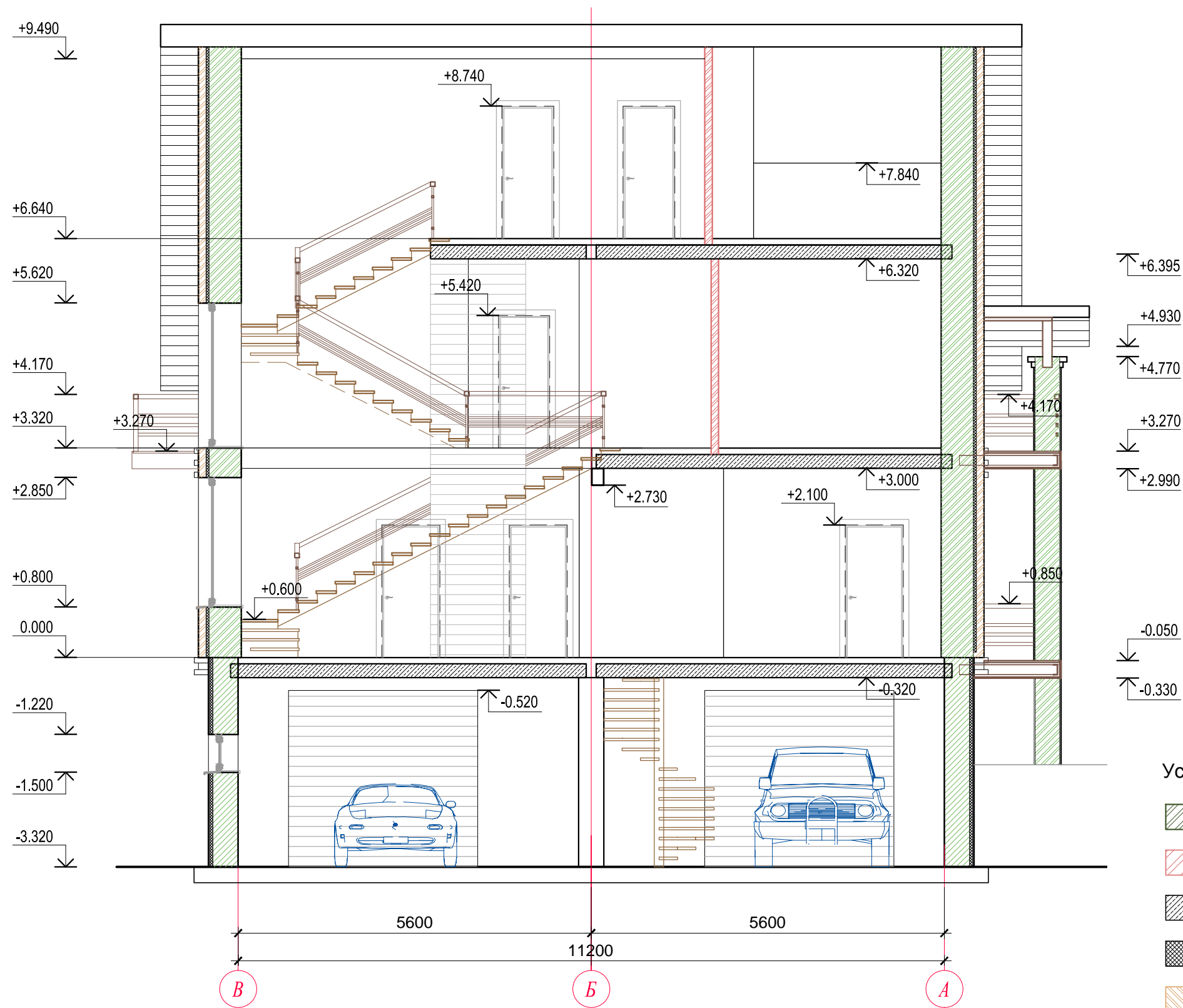
Должн.	Исполнитель	Рев.	Подп.	Дата	Жилой дом	Стадия	Лист	Листов
				24.02.2015			РД	8
Спецификация заполнения проёмов								
Лист 1								

Спецификация заполнения проёмов

Марка поз.	Обозначение	Наименование	Кол-во штук					Масса ед., кг	Прим.
			т. эт.	1 эт.	2 эт.	м. эт.	всего		
ДВЕРНЫЕ БЛОКИ ВНУТРЕННИЕ									
1	ГОСТ 6629-88	ДГ 21-9	6	0	0	0	6		
2	ГОСТ 6629-88	ДГЛ 21-9	0	5	3	0	8		
3	ГОСТ 6629-88	ДО 21-9	0	2	1	0	3		
4	ГОСТ 6629-88	ДОЛ 21-9	0	2	0	0	2		
5	ГОСТ 6629-88	ДГ 21-8	0	1	0	0	1		
6	ГОСТ 6629-88	ДГЛ 21-8	0	1	0	0	1		
7	ГОСТ 6629-88	ДОЛ 21-8	0	1	1	0	2		
8	ГОСТ 6629-88	ДГ 21-7	0	0	1	0	1		
9	Индивидуального изготовления	Дверь раздвижная дупольная 21-12	0	0	1	0	1		
ДВЕРНЫЕ БЛОКИ БАЛКОННЫЕ									
ДБ-1	Индивидуального изготовления	Угловой блок БД ОСП В2 2850-2770	0	1	0	0	1		
ДБ-2	Индивидуального изготовления	БД ОСП В2 2300-2100	0	0	1	0	1		
ДБ-2*	Индивидуального изготовления	БД ОСП В2 2300-2100	0	0	1	0	1		
ДВЕРНЫЕ БЛОКИ НАРУЖНЫЕ									
10	ГОСТ 31173-2003	ДСН КППН М2 23-18	0	1	0	0	1		
11	ГОСТ 24698-81	ДН 21-10 ГПУ	1	0	0	0	1		
12	ГОСТ 24698-81	ДН 21-15 ГПУ	1	0	0	0	1		



Должн.	Исполнитель	Рев.	Подп.	Дата	Жилой дом	Стадия	Лист	Листов
				24.02.2015			РД	9
					Спецификация заполнения проёмов			
					Лист 2			



Должн.	Исполнитель	Рев.	Подп.	Дата	Жилой дом	Стадия	Лист	Листов
				24.02.2015			РД	10
					Разрез 1-1 М 1:75			

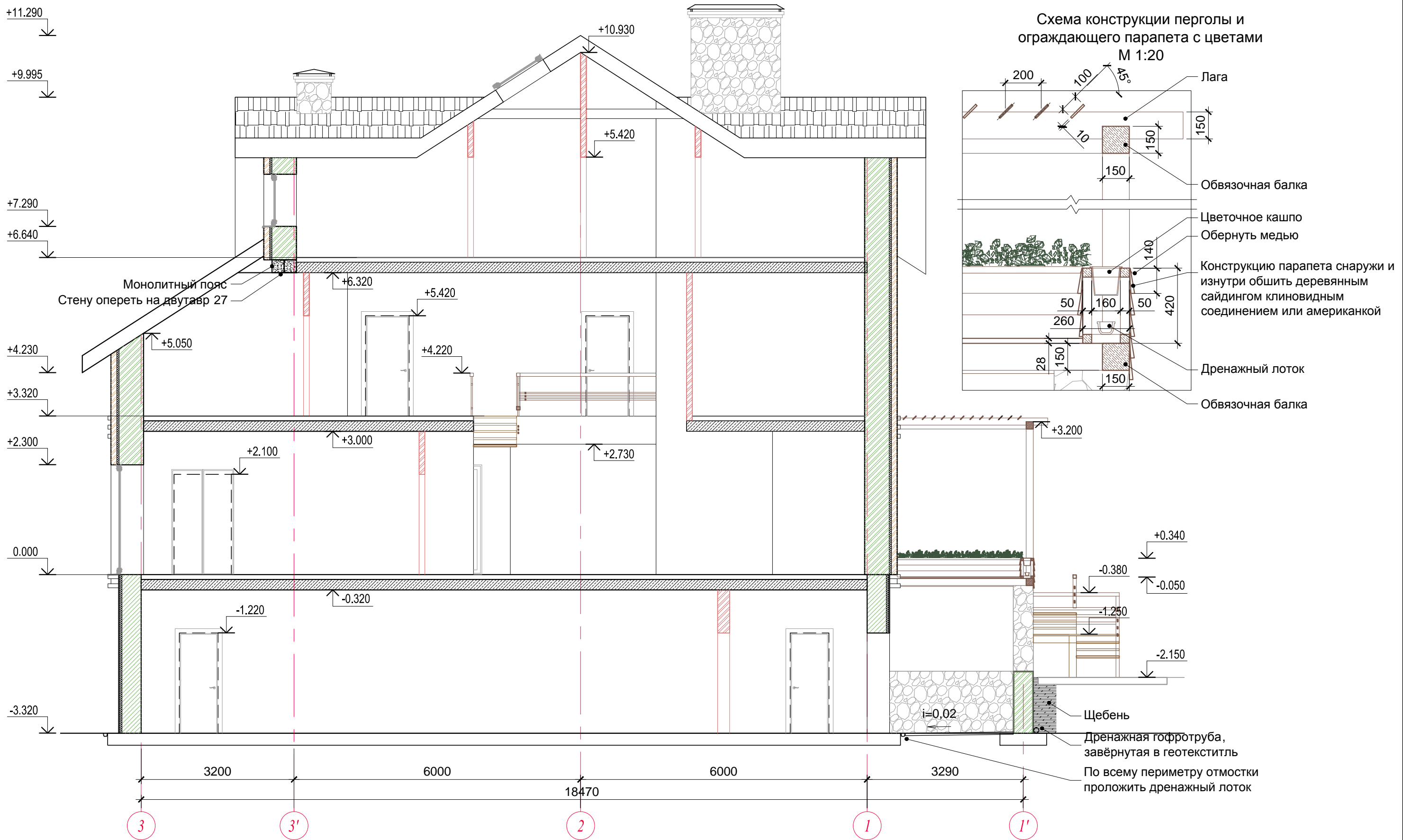


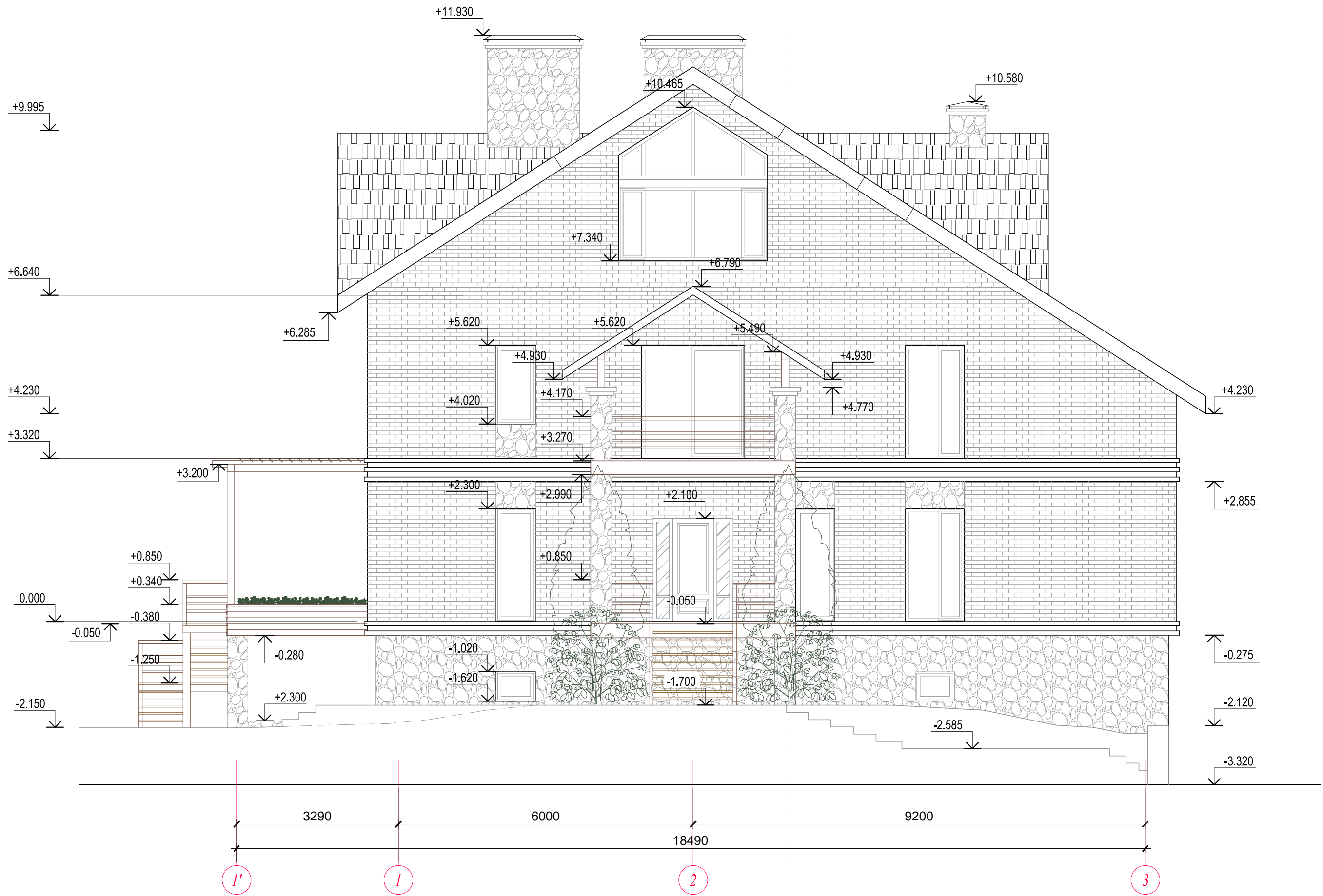
Схема конструкции перголы и ограждающего парапета с цветами
М 1:20

Монолитный пояс
Стену опереть на двутавр 27

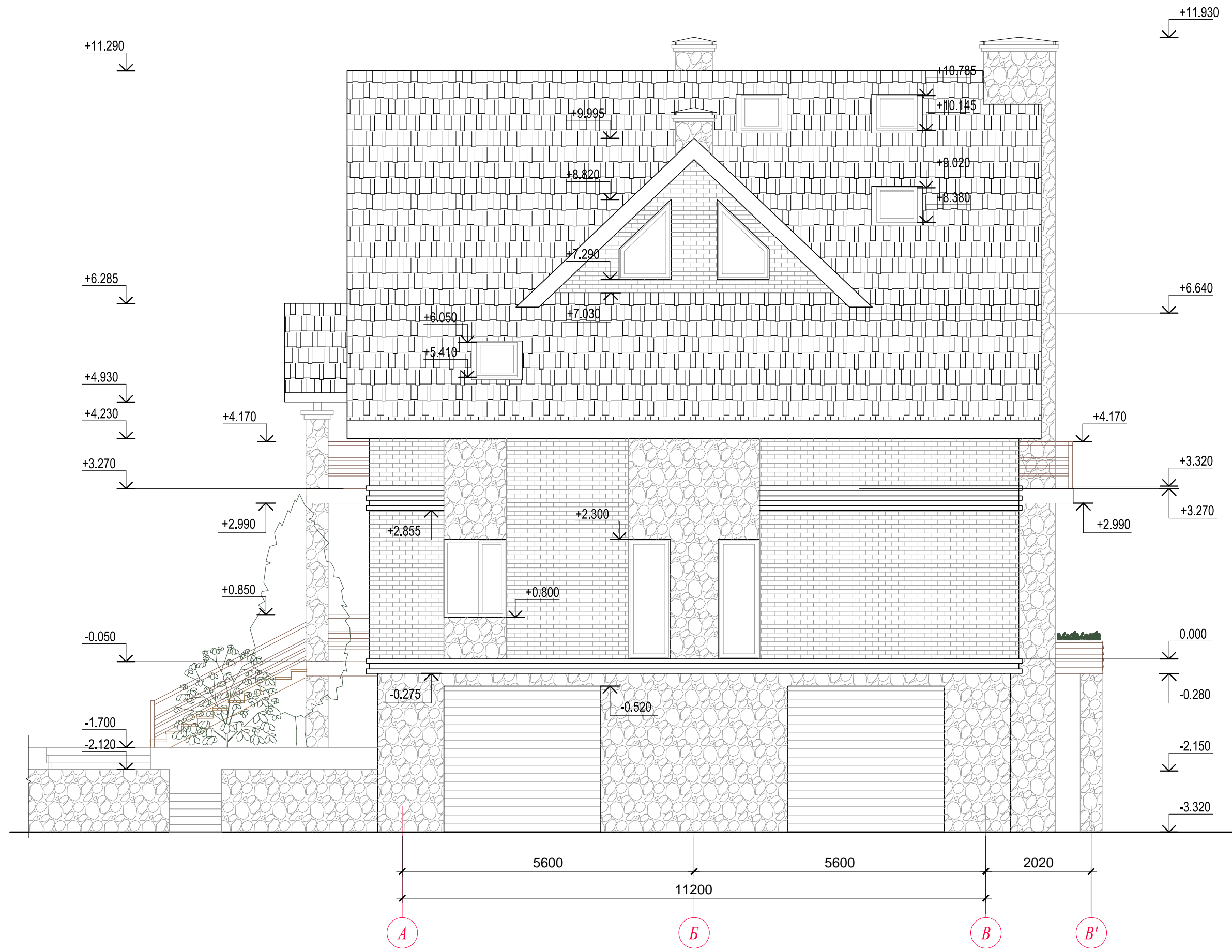
Условные обозначения

- Капитальные стены из полнотелого бутового кирпича
- Перегородки из полнотелого керамического кирпича
- Плита перекрытия пустотелая
- Базальтовый утеплитель 50 мм
- Облицовочный кирпич

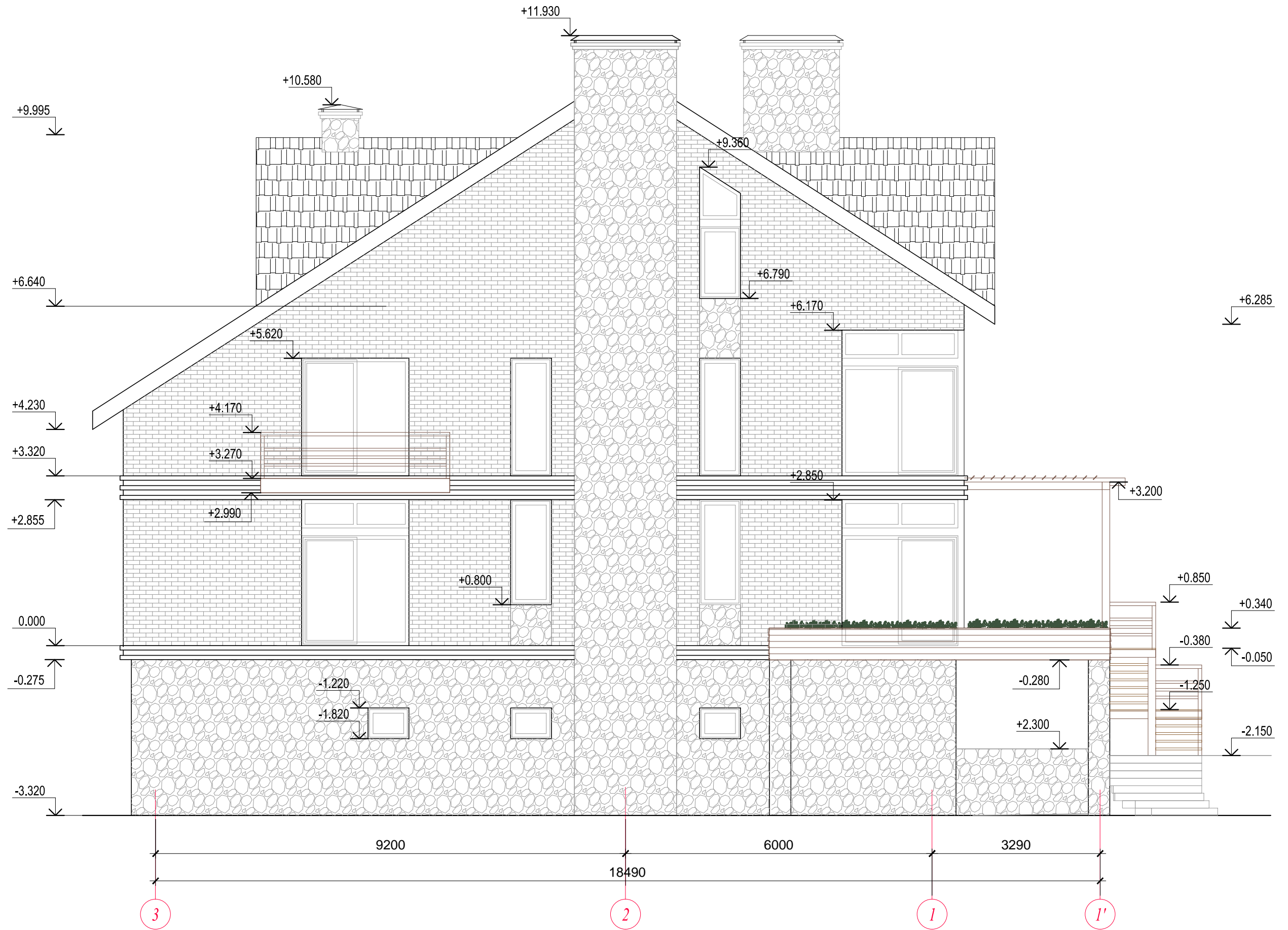
Должн.	Исполнитель	Рев.	Подп.	Дата	Жилой дом	Стадия	Лист	Листов
				24.02.2015	Жилой дом	РД	11	19
Разрез 2-2 М 1:75								



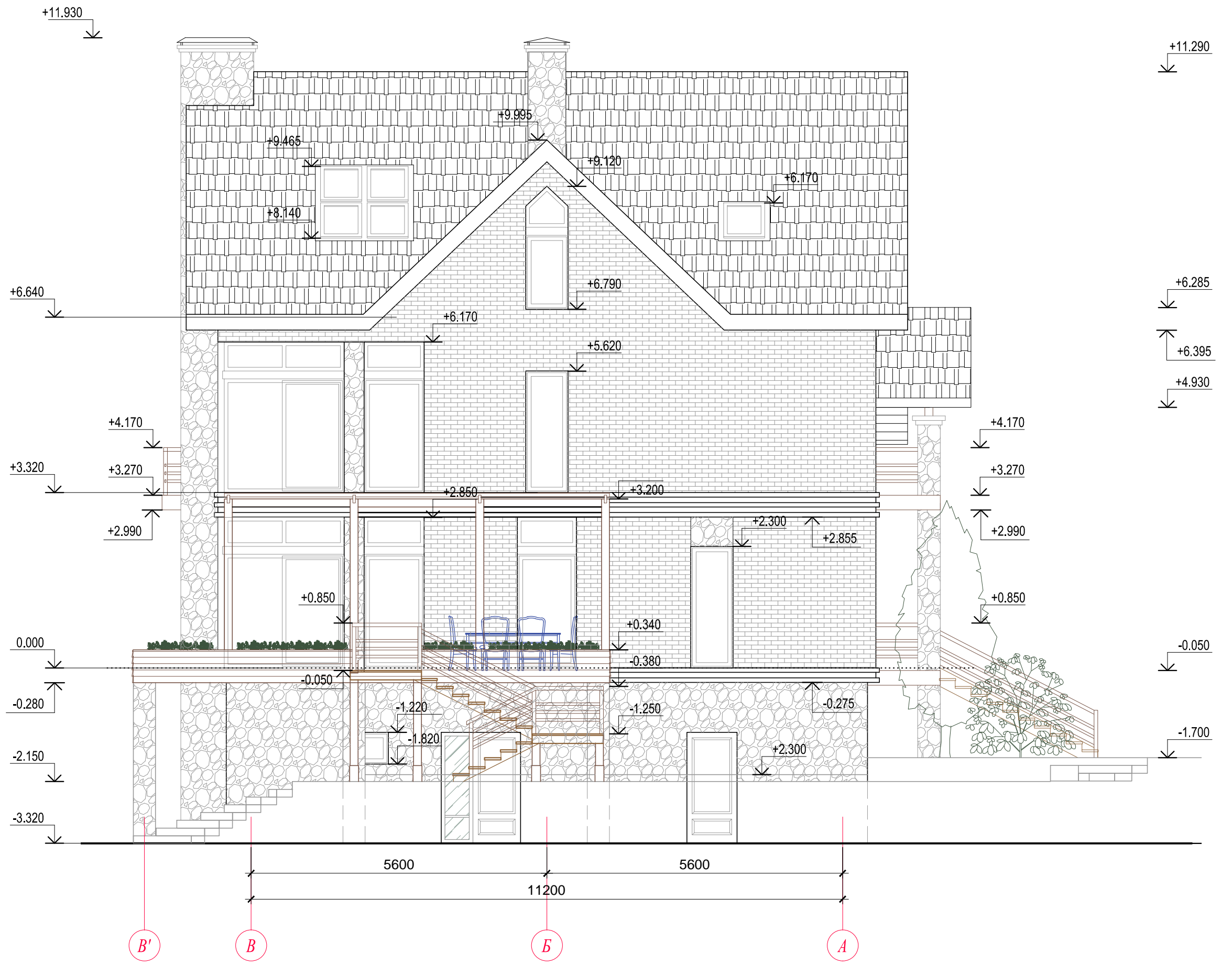
Должн.	Исполнитель	Рев.	Подп.	Дата	Жилой дом	Стадия	Лист	Листов
				24.02.2015			РД	12
Фасад 1'-3 М 1:75								



Должн.	Исполнитель	Рев.	Подп.	Дата	Жилой дом	Стадия	Лист	Листов
				24.02.2015			РД	13
					Фасад А-В' М 1:75			



Должн.	Исполнитель	Рев.	Подп.	Дата	Жилой дом	Стадия	Лист	Листов
				24.02.2015			РД	14
Фасад 3'-1 М 1:75								



Должн.	Исполнитель	Рев.	Подп.	Дата	Жилой дом	Стадия	Лист	Листов
				24.02.2015			РД	15
Фасад В'-А М 1:75								



1 1 2 3

Должн.	Исполнитель	Рев.	Подп.	Дата	Жилой дом	Стадия	Лист	Листов
				24.02.2015		Фасад 1'-3 Цветовое решение	РД	16



А

Б

В

В'

Должн.	Исполнитель	Рев.	Подп.	Дата	Жилой дом	Стадия	Лист	Листов
				24.02.2015			РД	17
					Фасад А-В'			
					Цетовое решение			



3

2

1

1'

Должн.	Исполнитель	Рев.	Подп.	Дата	Жилой дом	Стадия	Лист	Листов
				24.02.2015			РД	18
					Фасад 3-1' Цветовое решение			



B'

B

B

A

Должн.	Исполнитель	Рев.	Подп.	Дата	Жилой дом	Стадия	Лист	Листов
				24.02.2015			РД	19
					Фасад В'-А Цветовое решение			





