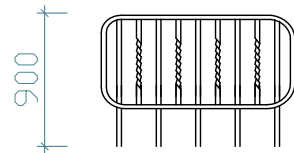


ПОРУЧНИ И ОГРАЖДЕНИЯ ЛЕСТНИЦ И ПЛОЩАДОК

ОГРАЖДЕНИЯ ЛОДЖИЙ ПОД ОСТЕКЛЕНИЕ

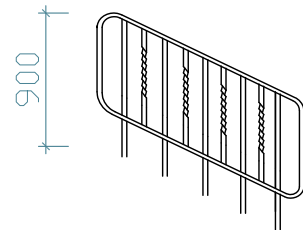
1

Тип ПВ Р  
площадочные  
внутренние  
решетчатые



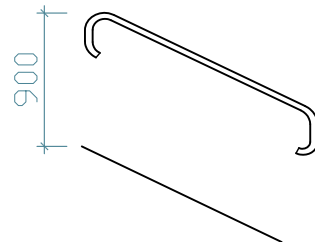
2 3

Тип МВ Р  
маршевые  
внутренние  
решетчатые



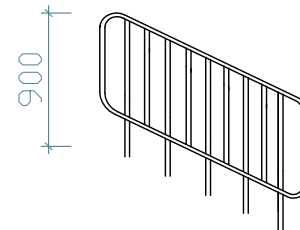
4

Тип МВ П  
маршевые  
внутренние  
поручни



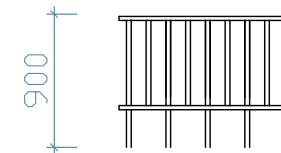
5

Тип МН Р  
маршевые  
наружные  
решетчатые



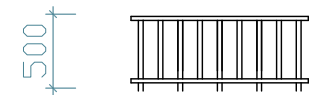
6 7

Тип БП Р  
балконные  
решетчатые



8

Тип БП Р  
балконные  
решетчатые



СПЕЦИФИКАЦИЯ ПОРУЧНЕЙ И ОГРАЖДЕНИЙ ЛЕСТНИЦ,  
ПЛОЩАДОК И ЛОДЖИЙ

Марка поз.	Обозначение / Наименование	Кол., шт.	Примечание
1.	ПВ 11.9 Р ГОСТ 25772-83	2	Внутренние
2.	МВ 27.9 Р ГОСТ 25772-83	16	
3.	МВ 22.9 Р ГОСТ 25772-83	2	
4.	МВ 15.9 П ГОСТ 25772-83	2	
5.	МН 27-30.9 Р ГОСТ 25772-83	8	На выс. 0,9 м
6.	БП 53.9 Р ГОСТ 25772-83	8	Наружные
7.	БП 44.9 Р ГОСТ 25772-83	8	
8.	БП 6.5 Р ГОСТ 25772-83	16	
			Под остекление
			Под остекление
			Под остекление

ПРИМЕЧАНИЯ:

1. Перила наружных лестниц выполнить из мет. трубы Ф 40, мет. полосы под деревянные перила внутренних лестниц принять 40 мм.
2. Все металлические части огрунтовать, окрасить антикоррозийными и антипиренными составами;
3. В случае отказа от остекления лоджий, ограждения выполнить экранными вместо решетчатых типа БН Э.
4. Все размеры уточнить по факту.

						47-17- AP			
						Санкт -Петербург , Ломоносов , ул. Пулеметчиков , д.10			
Изм.	Кол.уч.	Лист	№ док.	Подпись	Дата	Здание ЛОГБУ «Волосовский ПНИ». Капитальный ремонт.	Стадия	Лист	Листов
Проверил		Варванович			11.17		Р	15	
ГАП		Королькова			11.17				
Разработал		Корольков			11.17				
Н.контр.		Гулин			11.17				
						ПОРУЧНИ И ОГРАЖДЕНИЯ ЛЕСТНИЦ, ПЛОЩАДОК, ЛОДЖИЙ. СПЕЦИФИКАЦИЯ			

СОГЛАСОВАНО :

Взамен инв.№

Подпись и дата

Инв.№ подл.