

**при пожаре
звонить 01
с мобильного 112**

ПЛАН ЭВАКУАЦИИ

УТВЕРЖДАЮ

"__" _____ 2017 г.

Административное здание

адрес: г. Санкт-Петербург, Малый Сампсониевский проспект д. 3 лит. А.

1 этаж

Действия при пожаре:

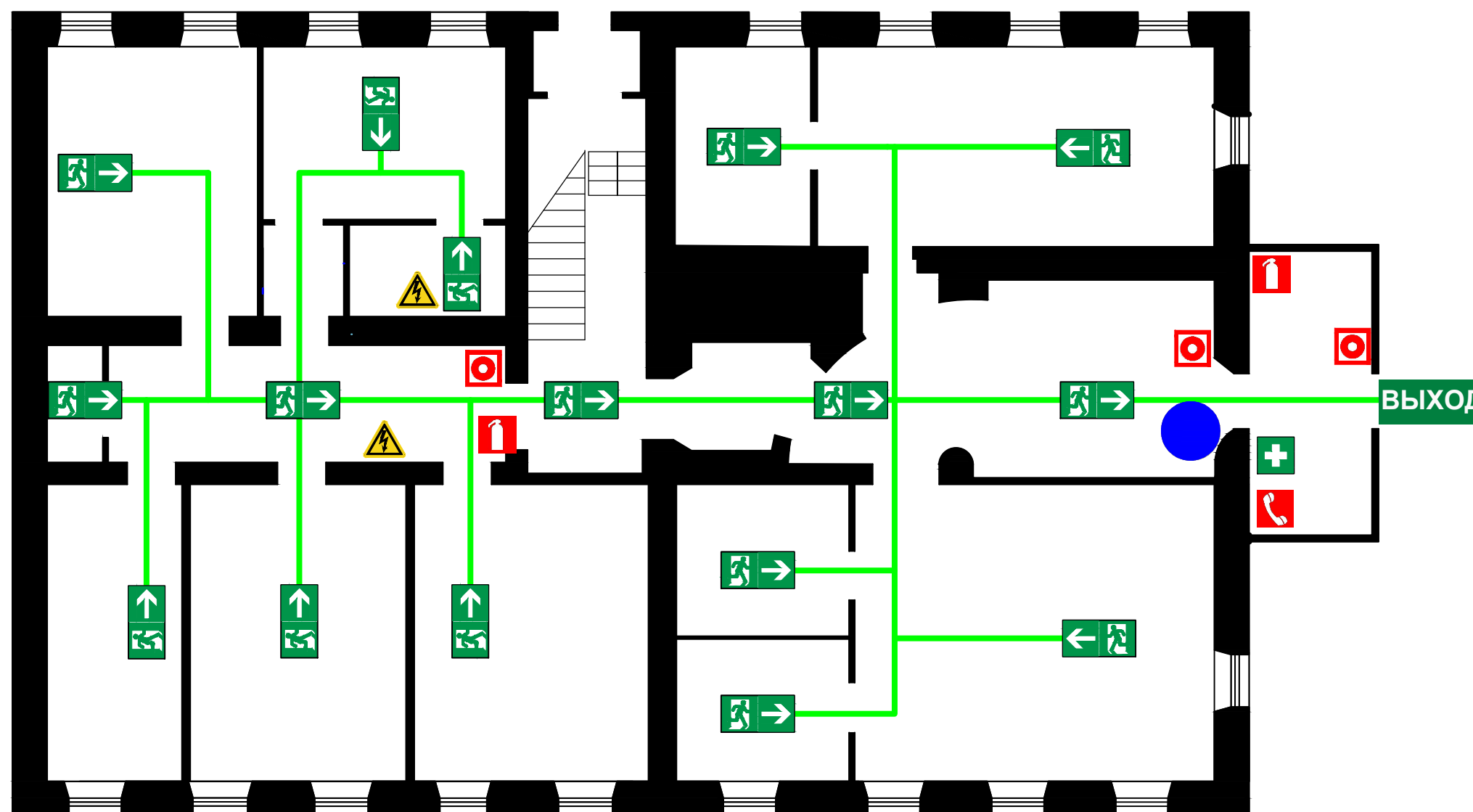
Сохранять спокойствие!

- | | | | |
|---|---|---|--|
| 1 | Оповестить людей о пожаре |  | - включить систему пожарной автоматики |
| | |  | - вручную |
| 2 | Сообщить по телефону: 01 или 112 |  | - следовать сигналам системы оповещения |
| | | | - адрес объекта |
| 3 | Эвакуировать людей |  | - место возникновения пожара |
| | | | - свою фамилию |
| 4 | По возможности принять меры по тушению пожара |  | - ориентироваться по знакам направления движения |
| | |  | - взять с собой пострадавших |
| 4 | |  | - использовать средства противопожарной защиты |
| | |  | - при необходимости обесточить помещение |

Действия при аварии:

Сохранять спокойствие!

- | | | | |
|---|----------------------------|---|---------------------------------|
| 1 | Оповестить людей об аварии |  | - включить систему противопо- |
| | |  | - аварийной автоматики |
| 2 | Сообщить по телефону: |  | - вручную |
| | | | - адрес объекта |
| 3 | Локализовать аварию |  | - что случилось |
| | | | - есть ли пострадавшие |
| 4 | Эвакуировать людей |  | - свою фамилию |
| | | | - предотвратить развитие аварии |
| 4 | |  | - использовать средства защиты |
| | |  | - обозначить место аварии |
| 4 | |  | - оказать помощь пострадавшим |
| | |  | - ориентироваться по знакам |
| 4 | |  | - взять с собой пострадавших |
| | |  | - эвакуировать людей |



Условные обозначения


ООО "Веста"
г.СПБ, Софийская
улица, д. 14, оф. 915
тел: 600-88-68

 вы находитесь здесь

 огнетушитель

 электрицит

 телефон

 кнопка включения систем пожарной автоматики

 ВЫХОД
здесь

 путь эвакуации к выходу