

Відомість деталей

Поз.	Ескіз
1	

Специфікація арматури рами Бм1

Поз.	Позначення	Найменування	Кільк.	Примітки, кг
1	ДСТУ 3760:2006	Ø8 A240C L= 1110	56	0.44
2	ДСТУ 3760:2006	Ø14 A400C L= 5400	8	6.52
<u>Матеріали</u>				
		Бетон важкий С20/25, W6, F200	0.7	м3

Відомість витрат сталі Бм1, кг

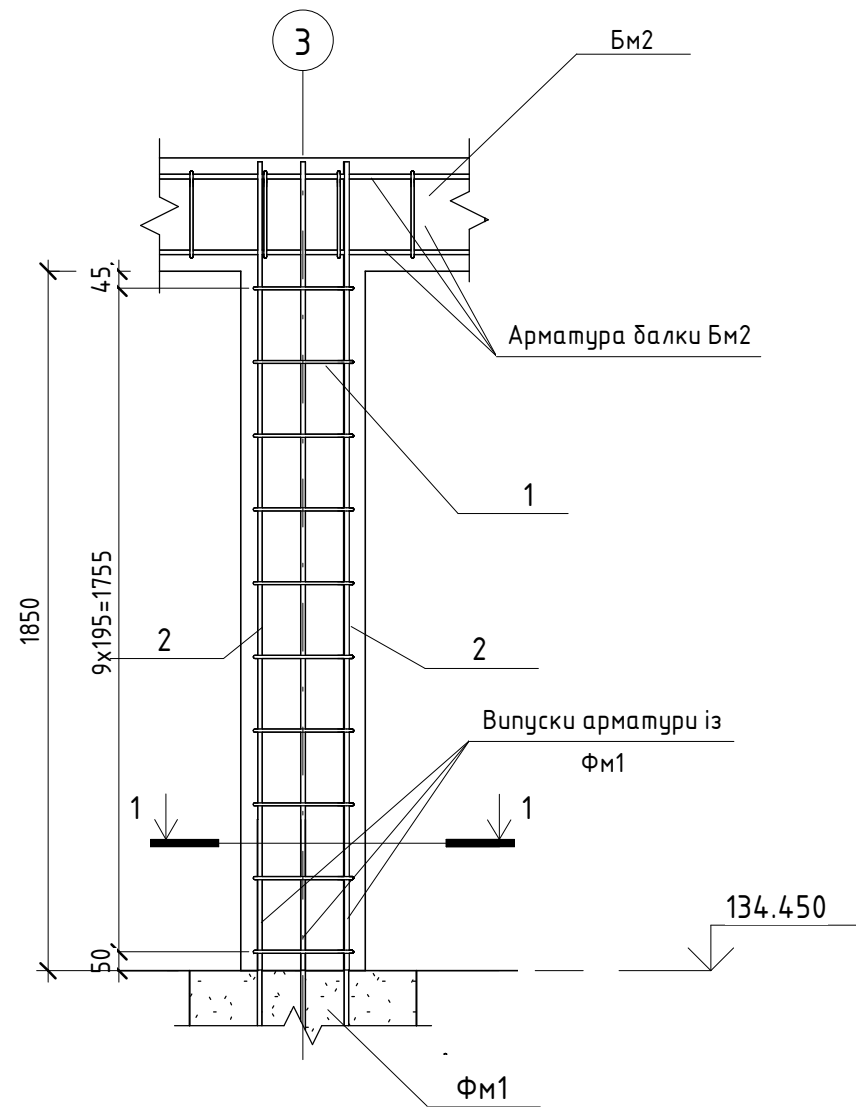
Марка елемента	Вироби арматурні				Всього
	Арматура класу				
	A240C		A400C		
	ДСТУ 3760:2006	ДСТУ 3760:2006	ДСТУ 3760:2006	ДСТУ 3760:2006	
	Ø8	Всього	Ø14	Всього	
Бм1	24.51	24.51	52.19	52.19	76.69

1. З'єднання стержнів арматури поз. 2 з випусками із фундаментів Фм1, Фм2, Фм4 виконується зваркою С 23-Рз по ДСТУ Б В.2.6-169:2011. В одному розрізі дозволяється стиківка не більше 50% стержнів.

2. Виробництво, приймання і контроль якості арматурних і бетонних робіт виконувати відповідно СНіП 3.03.01 - 87.

Зм.	Кільк.	Арк.	Недок.	Підпис	Дата
Головна будівля для утримання поглов'я з виробничим цехом					
Головна будівля для утримання поглов'я. Балка Бм1. Схема армування.					

ФАСАД
М 1:20



Специфікація арматури колони Км1

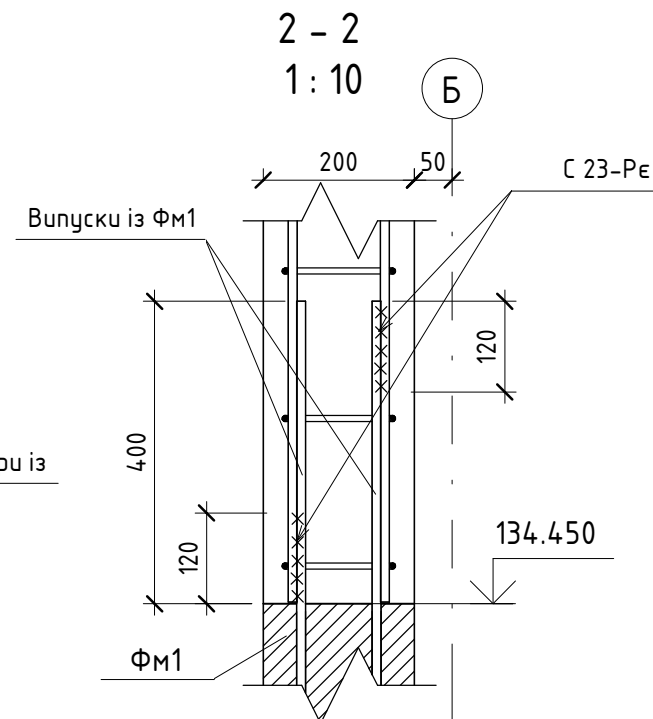
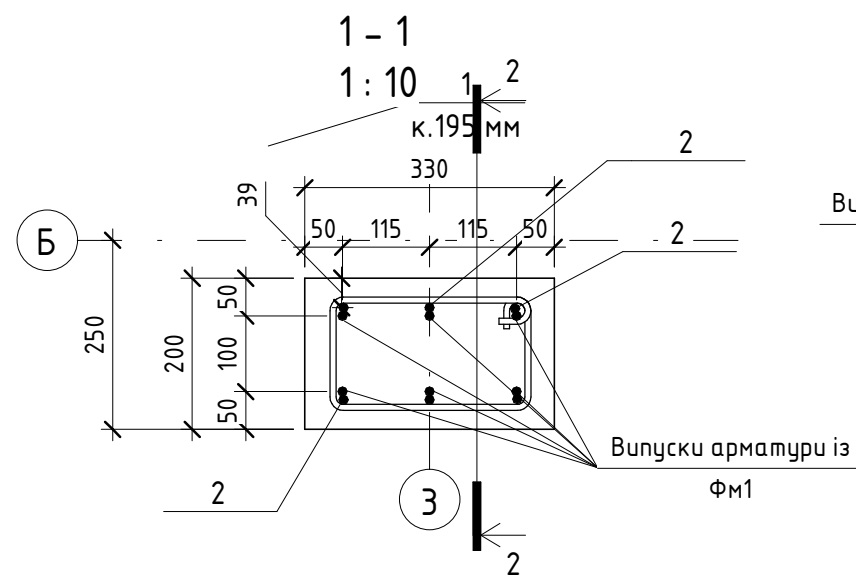
Поз.	Позначення	Найменування	Кільк.	Примітки, кг
1	ДСТУ 3760:2006	Ø8 А240С L= 889	10	0.35
2	ДСТУ 3760:2006	Ø12 А400С L= 2138	6	1.90
<u>Матеріали</u>				
		Бетон важкий С20/25, W6, F200	0.15	м3

Відомість деталей

Поз.	Ескіз
1	

Відомість витрат сталі Км1, кг

Марка елемента	Вироби арматурні						
	Арматура класу						
	А240С		А400С		Всього		
ДСТУ 3760:2006	Всього	ДСТУ 3760:2006	Всього				
Км1	Ø8	3.51	3.51	Ø12	11.39	11.39	14.90



- Колона Км1 влаштовується на фундаментах Фм1(10 шт). Розташування колон Км1 приведено на кресленні 1502-01-КБ, арк. 2.
- З'єднання стержнів арматури поз. 2 з випусками із фундаменту Фм1 виконується зваркою С 23-Рє по ДСТУ Б В.2.6-169:2011. В одному розрізі дозволяється стиківка не більше 50% стрижнів.
- Виробництво, приймання і контроль якості арматурних і бетонних робіт виконувати відповідно СніП 3.03.01 - 87.

Зм.	Кільк.	Арк.	Недок.	Підпис	Дата	Головна будівля для утримання поголів'я з виробничим цехом	Стадія	Аркуш	Аркушів
							Р	10	
ГП						Головна будівля для утримання поголів'я. Колона Км1. Схема армування.			
Перевірів									
Розробив									

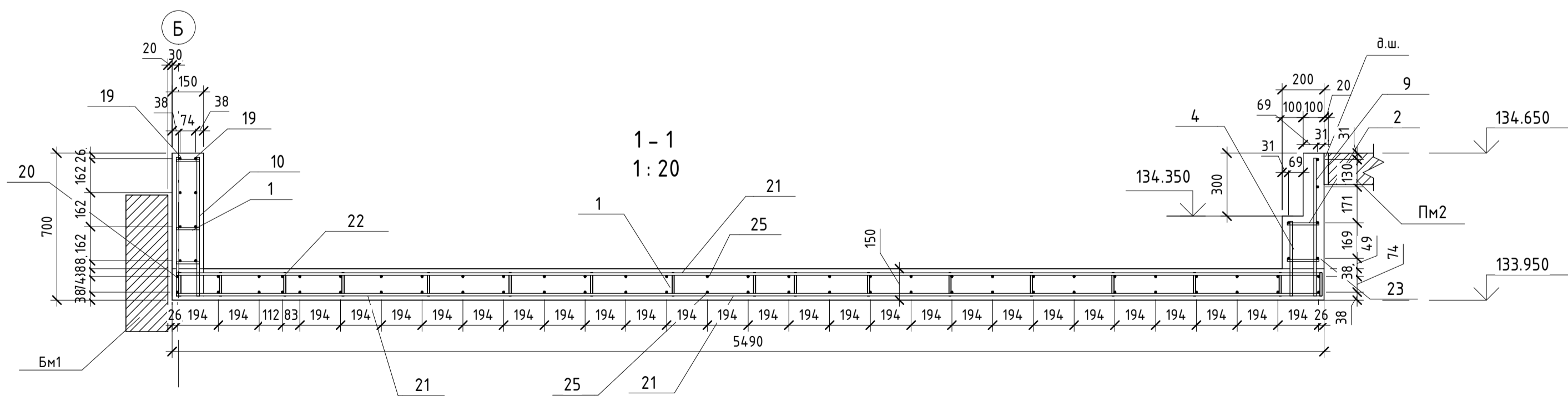
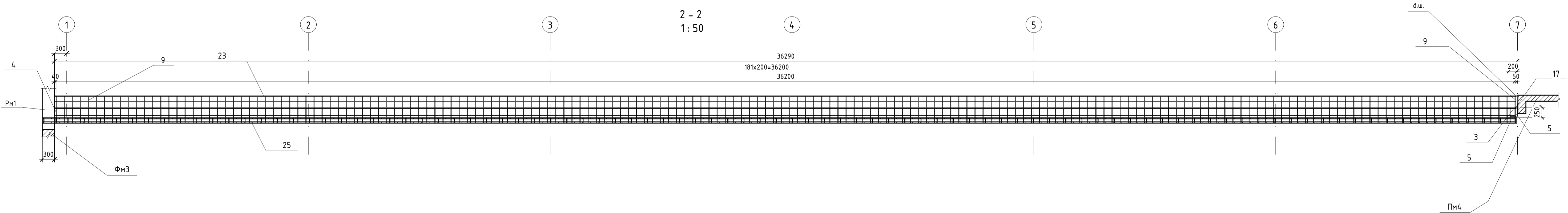
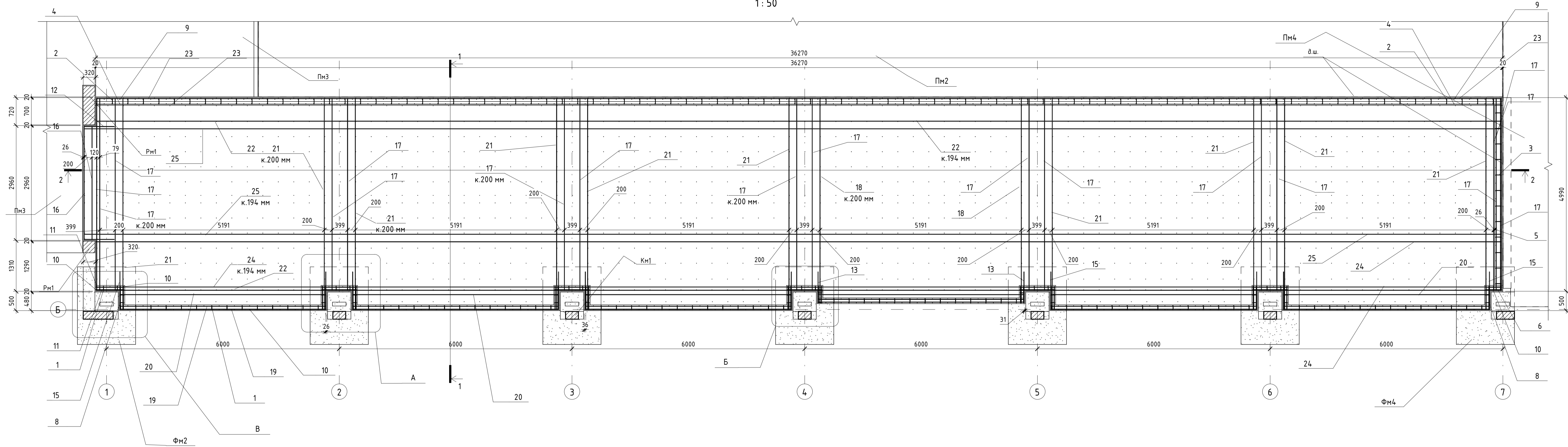
ПОГОДЖЕНО

Зам. інв. №

Підпис і дата

Інв. № ор.

ПЛАН
1:50



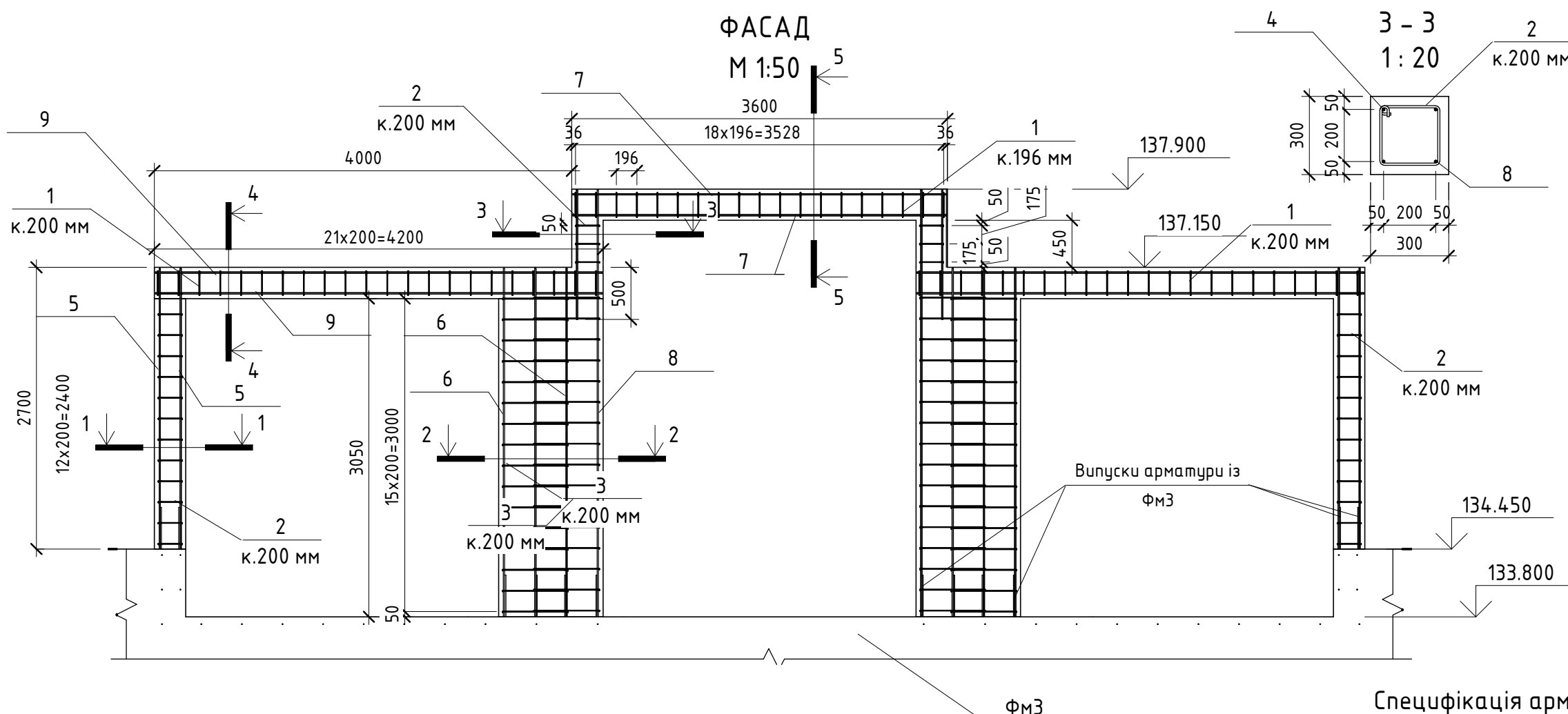
1. Розташування плити Пм1 приведено на кресленні 1502-01-КБ, арк. 2.
2. З'єднання стержнів арматури А 400С по довжині виконується з перпуском. В одному розрізі дозволяється стиківка не більше 50% стержнів.
3. Виробництво, приймання і контроль якості арматурних і бетонних робіт виконувати відповідно до СНІП 3.03.01 - 87.

ПОГОДЖЕНО	
№ в. ор.	Зам. № в. №
Підпис	Дата

Зм.	Кільк.	Арж.	Недоп.	Підпис	Дата	Головна будівля для утримання поглов'я з виробничим цехом		
ГП						Р	14	Аркушів
Перевірив						Головна будівля для утримання поглов'я. Плита Пм1. Схема армування.		
Розробив								
Н. контр.								

ФАСАД

М 1:50



Відомість деталей

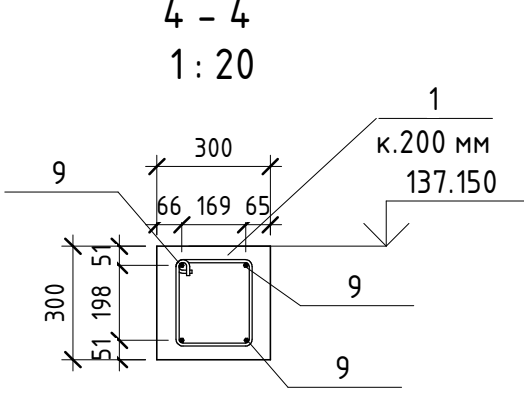
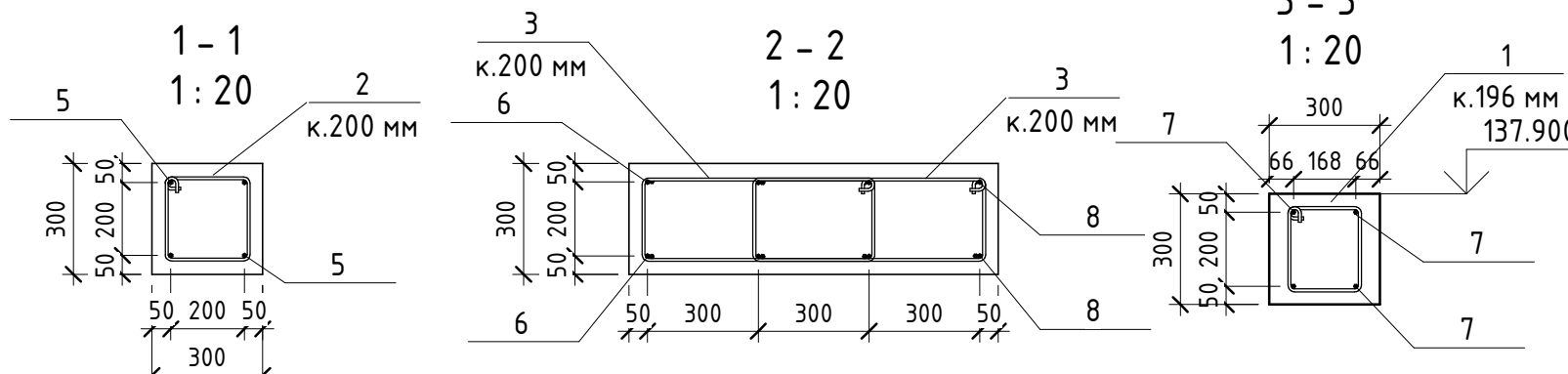
Поз.	Ескіз
1	
2	
3	

Специфікація арматури рами Рм1

Поз.	Позначення	Найменування	Кільк.	Примітки, кг
1	ДСТУ 3760:2006	Ø8 A240C L= 920	63	0.36
2	ДСТУ 3760:2006	Ø8 A240C L= 970	32	0.38
3	ДСТУ 3760:2006	Ø8 A240C L= 1770	64	0.70
4	ДСТУ 3760:2006	Ø12 A400C L= 1240	4	1.10
5	ДСТУ 3760:2006	Ø12 A400C L= 2690	8	2.39
6	ДСТУ 3760:2006	Ø12 A400C L= 3340	12	2.96
7	ДСТУ 3760:2006	Ø12 A400C L= 3580	4	3.18
8	ДСТУ 3760:2006	Ø12 A400C L= 4090	4	3.63
9	ДСТУ 3760:2006	Ø12 A400C L= 4280	8	3.80
<u>Матеріали</u>				
Бетон важкий С20/25, W6, F200			3.4	м3

Відомість витрат сталі, кг

Марка елемента	Вироби арматурні						Всього
	Арматура класу						
	A240C			A400C			
	Ø	Ø8	Всього	Ø	Ø12	Всього	
Рм1		79.84	79.84		116.75	116.75	196.59



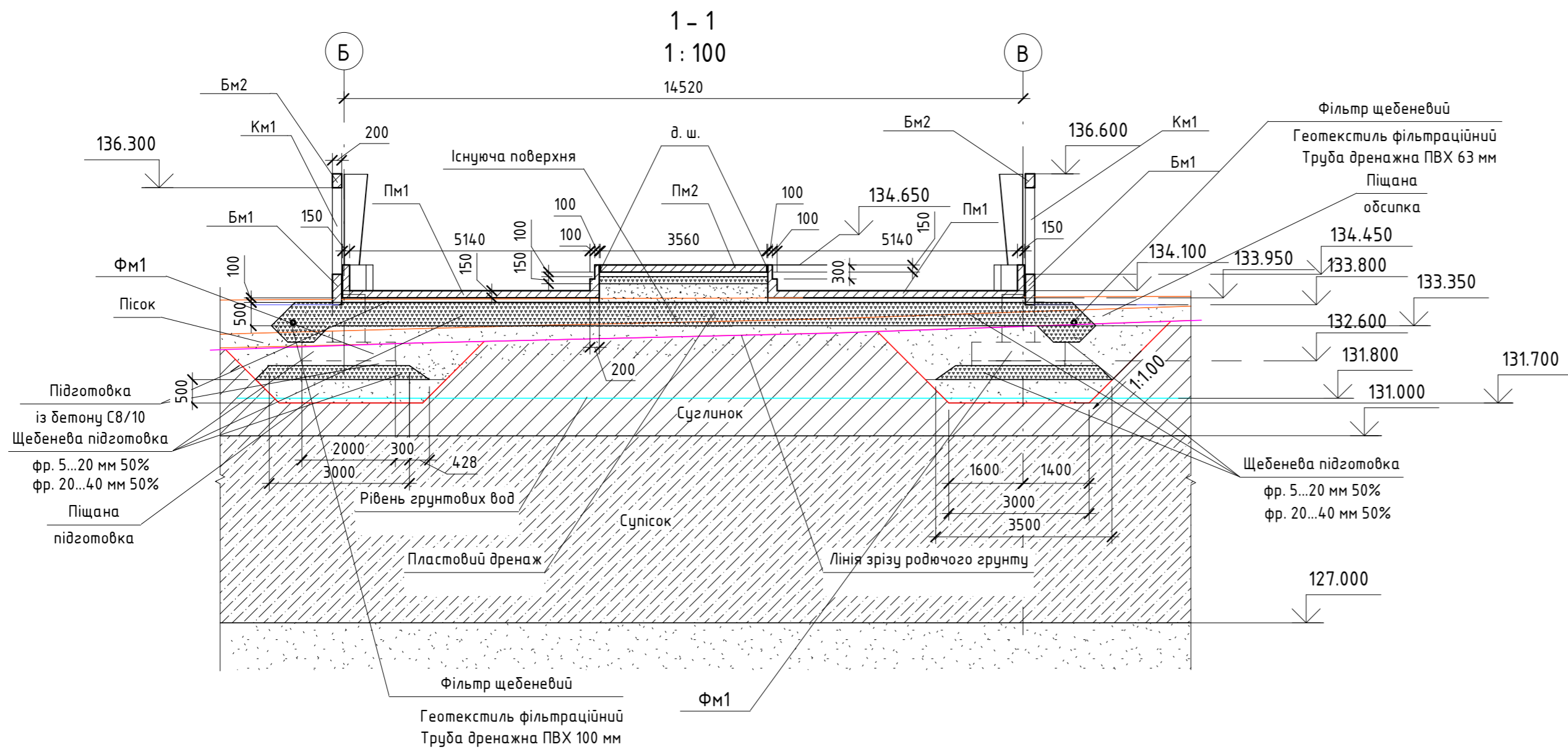
1. З'єднання стержнів рами Рм1 з випусками фундаменту Фм3 виконується зваркою С 23-Рз по ДСТУ Б В.2.6-169:2011. В одному розрізі дозволяється стиківка не більше 50% стрижнів.

2. Виробництво, приймання і контроль якості арматурних і бетонних робіт виконувати відповідно СНіП 3.03.01 - 87.

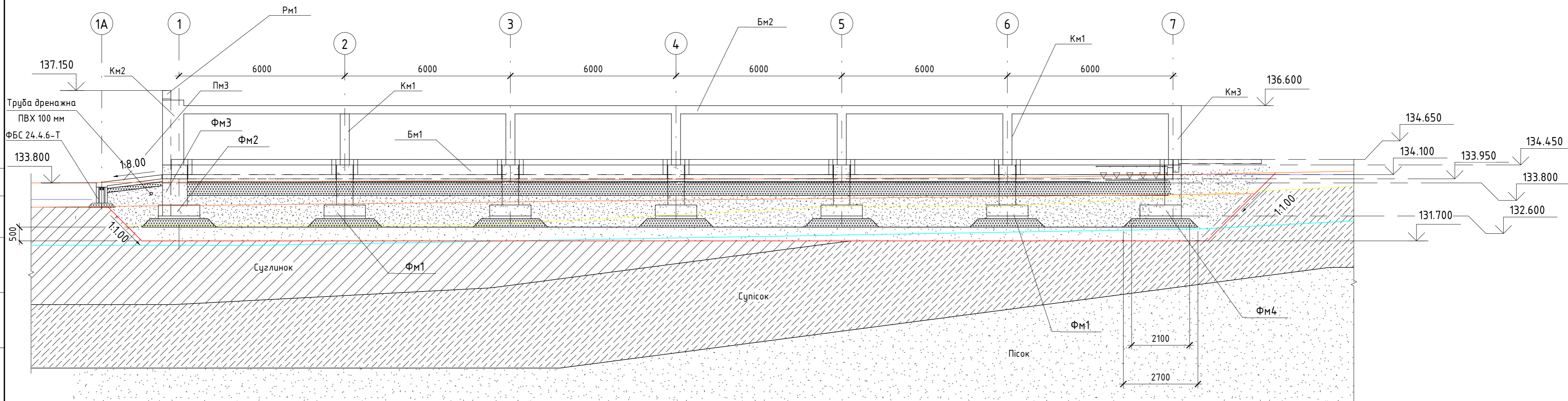
Зм.	Кільк.	Арк.	Недок.	Підпис	Дата
Головна будівля для утримання поглов'я з виробничим цехом					
Головна будівля для утримання поглов'я. Рама Рм1. Схема армування.					

ПОГОДЖЕНО

Зам. інв. №
Підпис і дата
Інв. № ор.



2 - 2
1 : 100

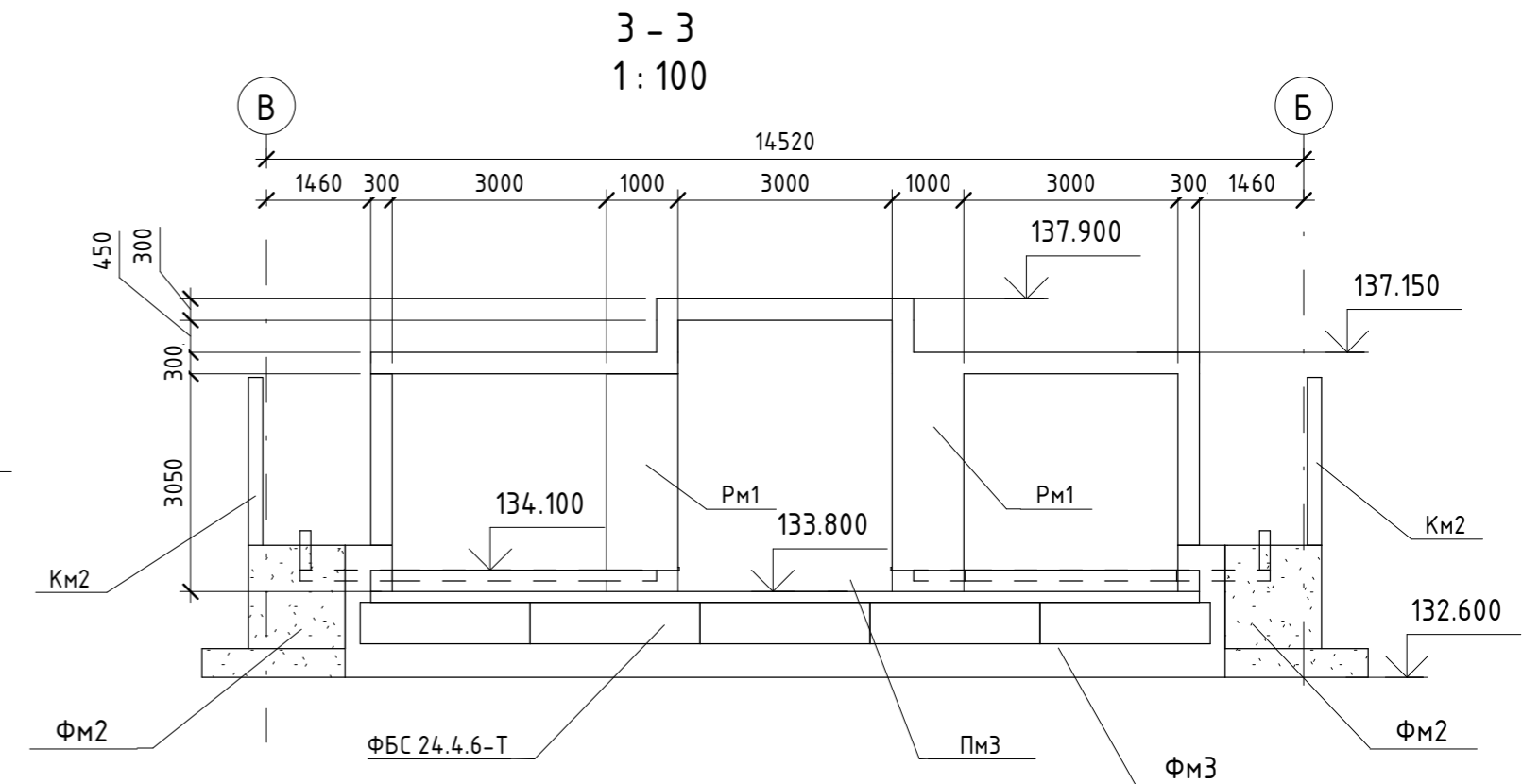
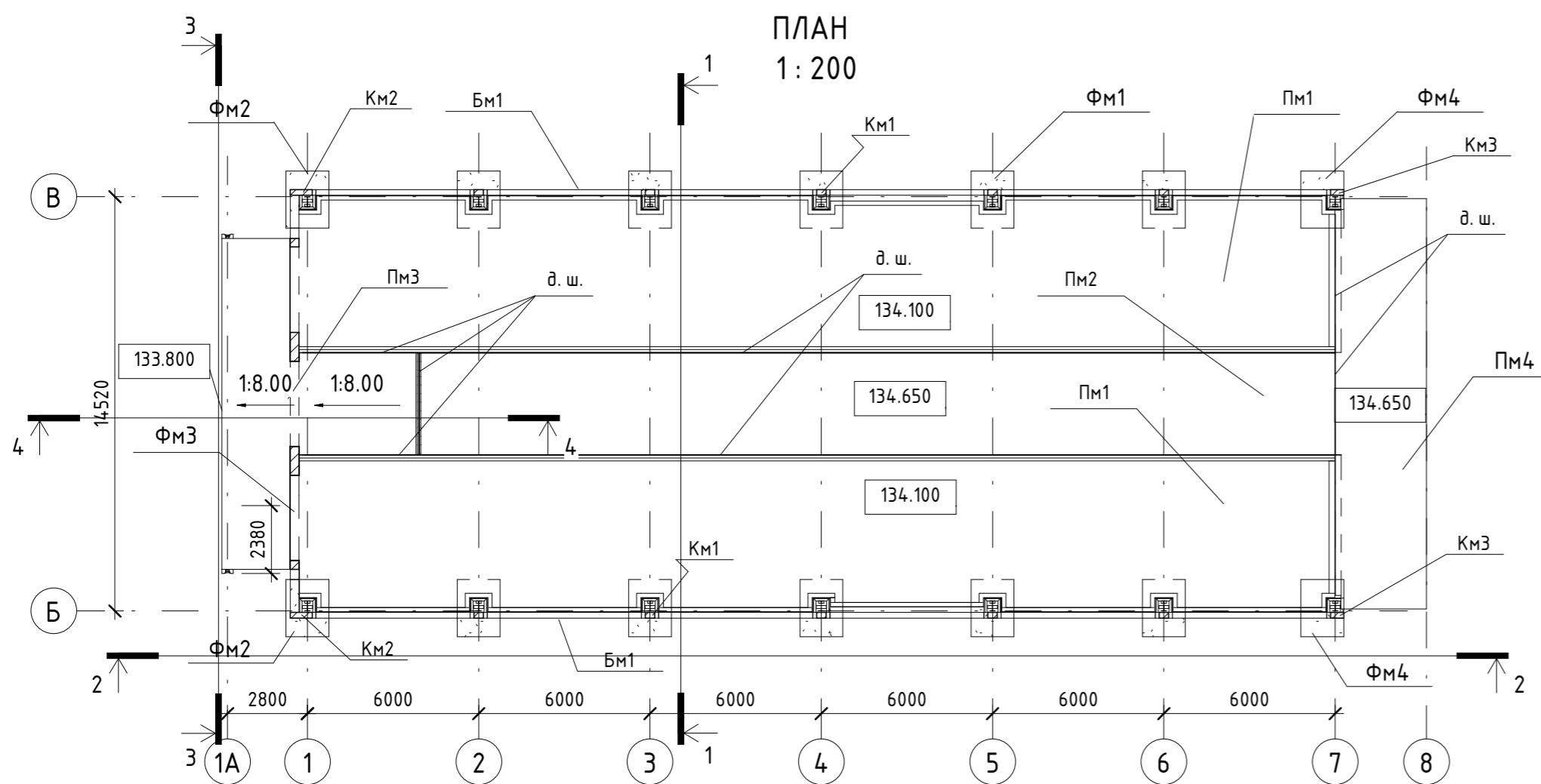


1. Проектні рішення по дренажу приведені в комплекті 1502-00-ДР
2. Бокові грані пандусу спрягаються з планувальними відмітками території з використанням двох бортових каменів БР300.45.18(ДСТУ Б В.2.7-237:2010). Каміні враховані в комплекті 1502-00-

				1502-01-КБ		Арк.
Зм.	Кільк.	Арк. Недок	Підпис	Дата		2.1

ПОГОДЖЕНО

Інв. № ор. Підпис і дата Зам. інв. №



Специфікація з/б елементів

Поз.	Позначення	Найменування	Кільк.	Маса од., кг	Примітка
	1502-01-КБ, арк. 8	Бм1	12		
	1502-01-КБ, арк. 9	Бм2	2		
	1502-01-КБ, арк. 13	Рм1	1		
	1502-01-КБ, арк. 10	Км1	10		
	1502-01-КБ, арк. 11	Км2	2		
	1502-01-КБ, арк. 12	Км3	2		
	1502-01-КБ, арк. 14	Пм1	2		
	1502-01-КБ, арк. 15	Пм2	1		
	1502-01-КБ, арк. 16	Пм3	1		

1. Розташування балок Бм2 приведено на кресленні 1502-01-КБ, арк. 2.1.

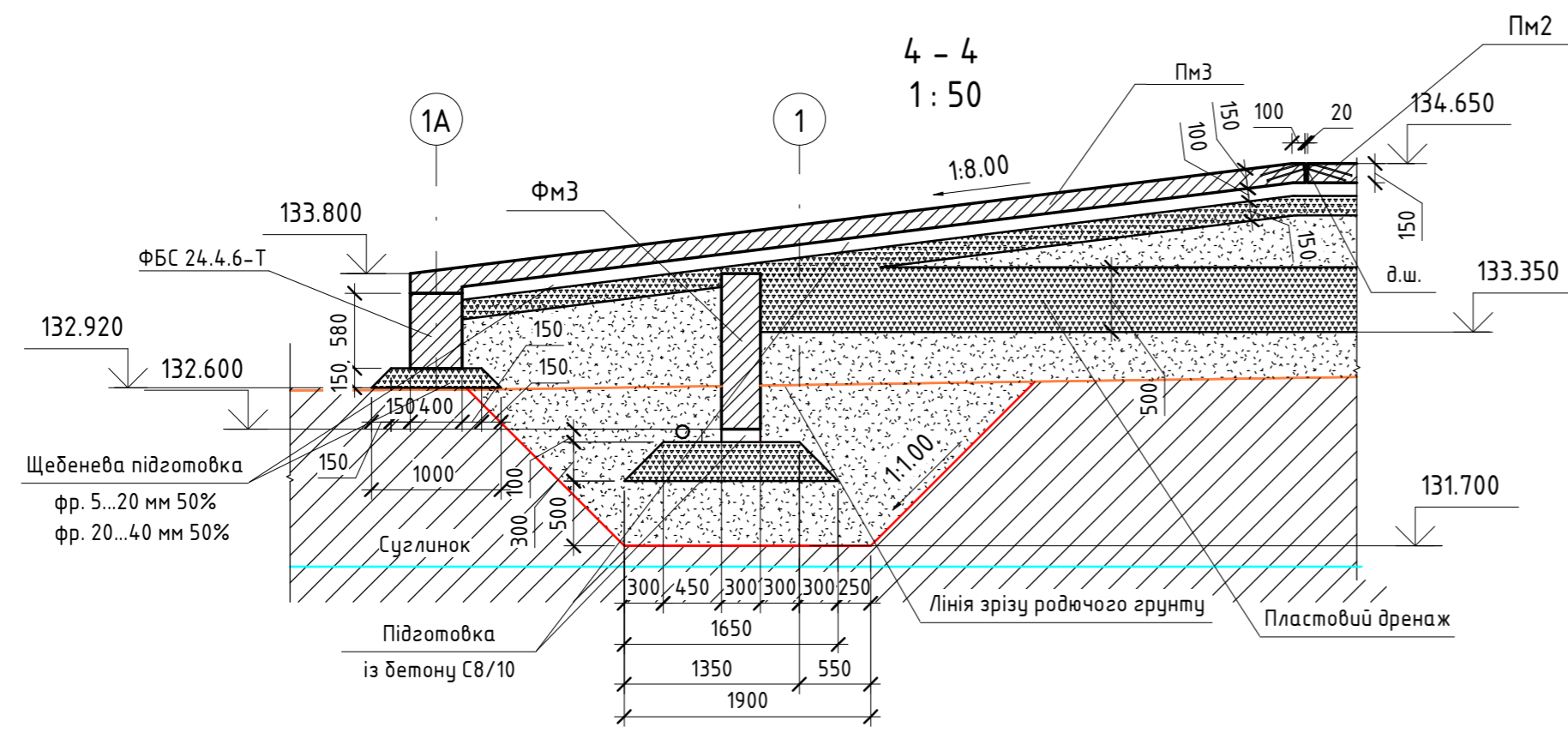
Зм.	Кільк.	Арк.	Недок.	Підпис	Дата	Стадія	Аркуш	Аркушів
						Головна будівля для утримання погोलів'я з виробничим цехом	Р	2
ГП						Головна будівля для утримання погोलів'я. Схема розташування з/б елементів.		
Перевірив								
Розробив								

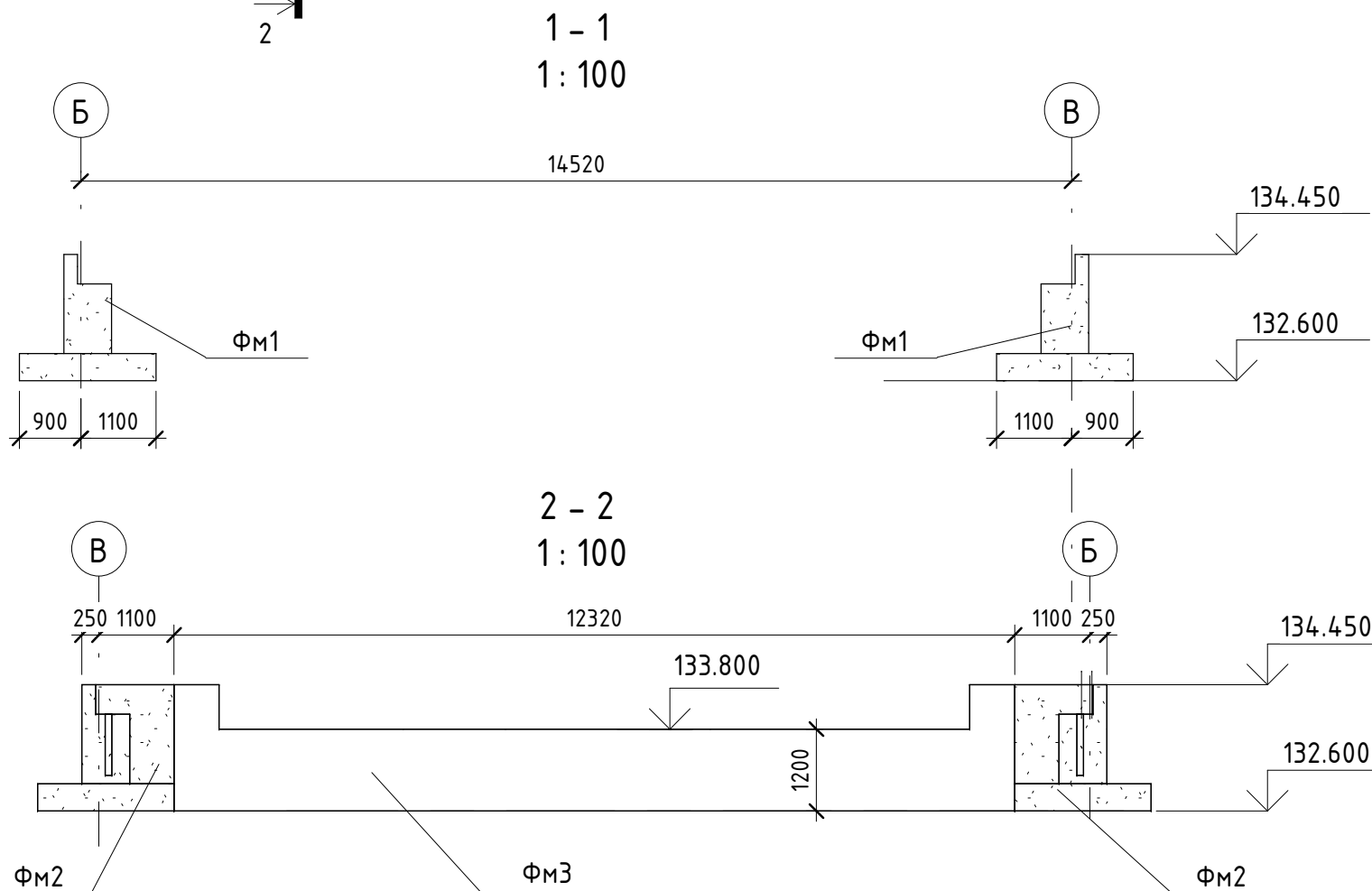
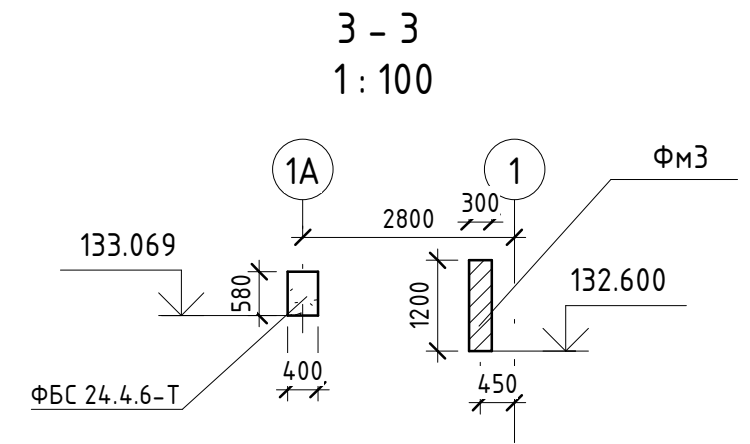
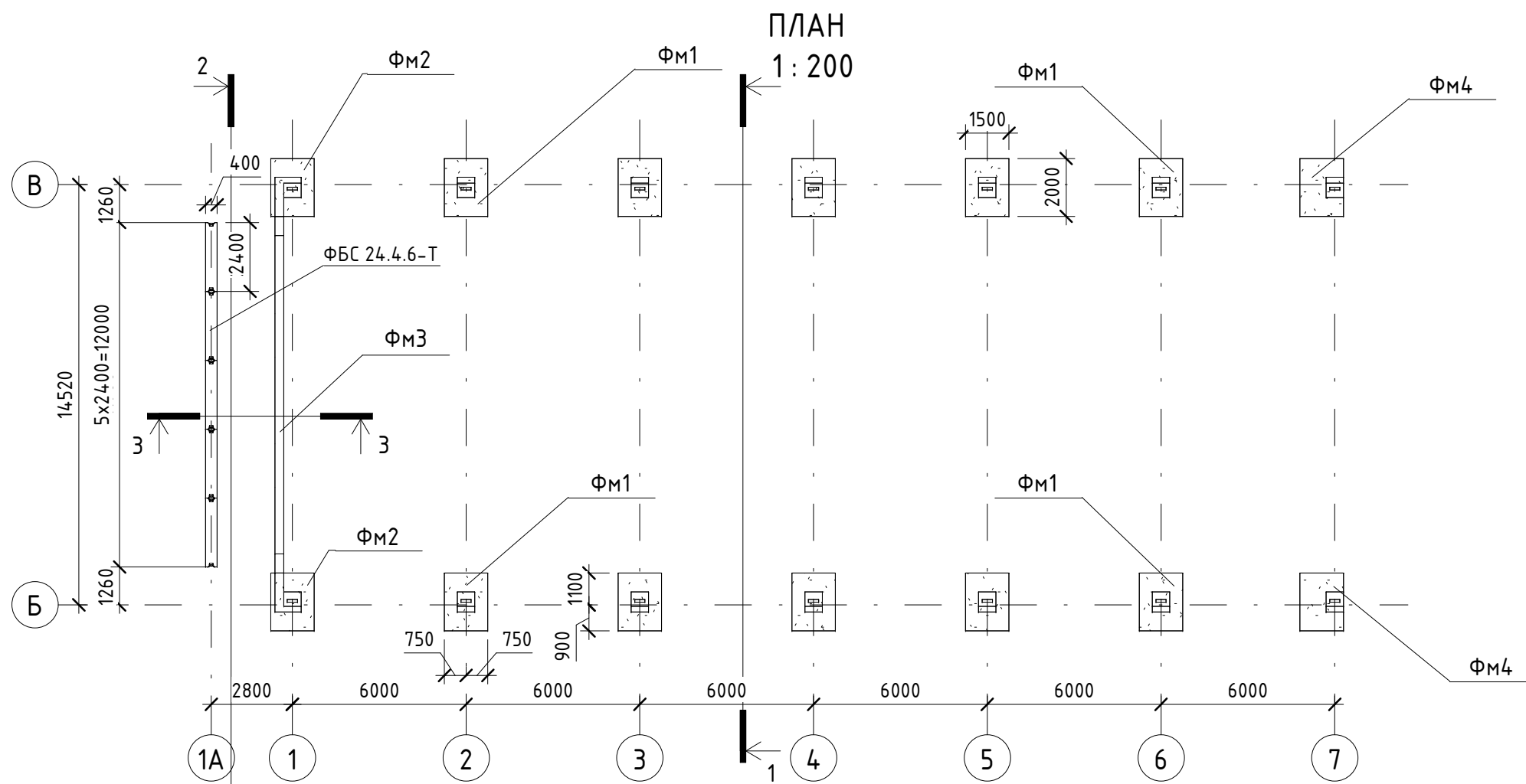
ПОГОДЖЕНО

Зам. інв. №

Підпис і дата

Інв. № ор.





Специфікація до схеми розташування фундаментів ФМ1, ФМ2, ФМ3, ФМ4

Поз.	Позначення	Найменування	Кільк.	Маса од., кг	Примітка
	1502-01-КБ, арк. 4	ФМ1	10		
	1502-01-КБ, арк. 5	ФМ2	2		
	1502-01-КБ, арк. 6	ФМ3	1		
	1502-01-КБ, арк. 7	ФМ4	2		
	ДСТУ Б В.2.6-108:2010(ГОСТ 13579-78)	ФБС 24.4.6-Т	5	1440	

Зм.	Кільк.	Арк.	Недок.	Підпис	Дата			
Головна будівля для утримання поголів'я з виробничим цехом						Стадія	Аркуш	Аркушів
						Р	3	
Головна будівля для утримання поголів'я. Схема розташування фундаментів ФМ1...ФМ4.								

