

**РАЗРАБОТКА РАЗДЕЛА
«Мероприятие по обеспечению пожарной безопасности»**

Строительство нового здания Санкт-Петербургского филиала Архива Российской академии наук по адресу: г. Санкт-Петербург, Киевская улица, участок 4 (юго-восточнее пересечения Киевской улицы и Заозерной улицы)

2018



Капитальный ремонт. НУЗ «Дорожная клиническая больница ОАО «РЖД» г. Санкт-Петербург, пр. Мечникова, д.27, лит.А, Лечебный корпус

2017-2018



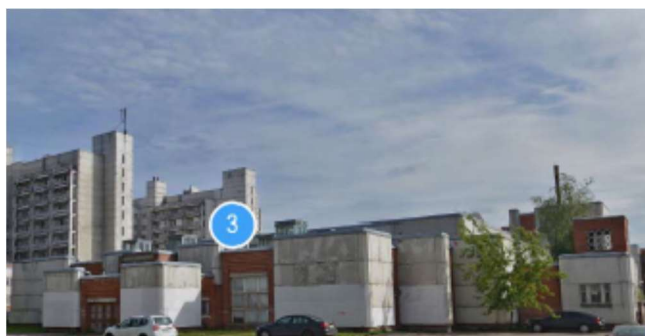
СПб ГБУЗ «Городская многопрофильная больница №2»
Капитальный ремонт зала ЛФК, бассейна и сопутствующих помещений в здании по адресу:
г. Санкт-Петербург, Учебный пер., д. 5, литера А

2017



СПб ГБУЗ «Городская многопрофильная больница №2»
Капитальный ремонт пищеблока в здании по адресу:
г. Санкт-Петербург, Учебный пер., д. 5, литера Б

2017



СПб ГБУЗ «Диагностический центр № 7» (глазной) для взрослого и детского населения, расположенное по адресу: г. Санкт-Петербург, Моховая ул., д.38 лит. А. Ремонт и переустройство (перепланировка) помещений 1-3 этажей, ремонт крыши, реставрация дворовых фасадов, благоустройство территории и мероприятия по обеспечению доступа маломобильных групп населения в здании, выявленного объекта культурного наследия "Здание глазной лечебницы В.В.Лерхе"

2017



Часть надворного корпуса в осях «Г-Е, 1-4», «Е-Н, 1-6», «И-Н, 6-9» и «Ж-Н, 9-12» в пределах 1-го этажа здания лит. А дома № 70-72-74 по наб. р. Фонтанки, являющегося объектом культурного наследия федерального значения «Главное казначейство»

2017



Проект капитального ремонта здания "Общественно-бытового корпуса" в составе бывшего ГПТУ № 228 под размещение МБУ "ВСШОР" по адресу: Ленинградская обл., Всеволожский р-н, г. Всеволожск. ул. Приютинская, д.13

2017



«Развитие Президентского кадетского корпуса в г. Кызыл для дополнительного обучения кадетов и воспитанниц» (корректировка)

1. Учебный корпус № 2
2. Гостиница
3. Коттеджи
4. Котельная
5. Гараж на 8 единиц техники
6. Трансформаторная подстанция
7. Тир
8. Здание для картов
9. Автодром

2016-2017



«Реконструкция с элементами реставрации и новое строительство объектов Военного института физической культуры по адресу: Россия, г. Санкт-Петербург, Большой Сампсониевский проспект, д. 63»

1. Учебное здание, инв. №1 ("Офицерский корпус" и "Корпус солдатских казарм")
2. Казарма, инв. №3 ("Корпус солдатских казарм")
3. Санчасть, инв. №4 и Здание под размещение научно-исследовательского центра, инв. №5 ("Усиленный лазарет")
4. Здание под размещение научно-исследовательского, учебно-методического и научно-рекреационного центров, инв. №16
5. Вещевой склад, инв. №22 ("Цейхгауз")
6. Насосная станция, инв. №73
7. Овощехранилище, инв. №61
8. Учебный корпус (комплексное здание за исключением "Экзерциргауз с церковью (Манеж)" литер Ж), инв. №78
9. Учебный корпус ("Экзерциргауз с церковью (Манеж)" литер Ж), инв. №78
10. Хранилище автомобильной техники, инв. №79 с пунктом технического обслуживания и ремонта со встроенной аккумуляторной (ПТОР)
11. Контрольно-технический пункт
12. Гребной бассейн
13. Крытый хоккейный манеж
14. Котельная
15. Заглубленные емкости для хранения резервного топлива (до 100 куб.м.)
16. Трансформаторная подстанция
17. Спортивный комплекс с заглубленным стрелковым тиром

Строительство здания производственно-складского комплекса ЗАО «Птицефабрика «Лаголово»» расположенного по адресу: Ленинградская область, Ломоносовский район, ЗАО «Птицефабрика «Лаголово»», у дер. Лаголово, рабочий участок №5

2015-2016



2015-2016



«Здание детской поликлиники ГБУЗ «Городская больница №40 Курортного района» по адресу: город Зеленогорск, Комсомольская ул., участок 1 (западнее дома 31, литера А по Комсомольской улице)»

2015



«Реконструкция и строительство комплекса зданий и сооружений Президентского кадетского училища им. П.Н. Нестерова на 840 мест в п. Монино» (Россия, Московская область, п. Монино) III этап

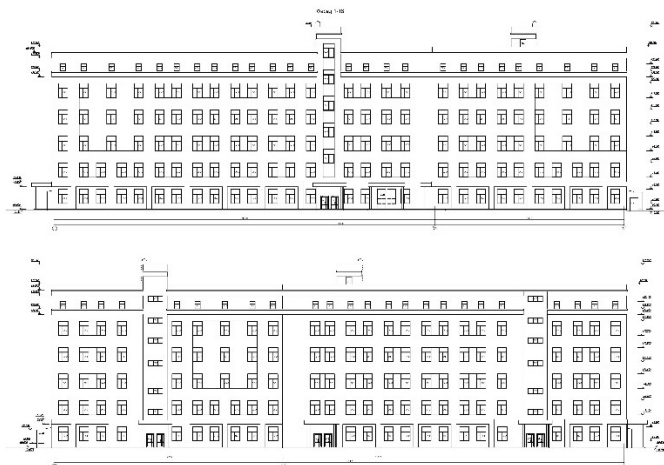
1. Ангар авиационной техники
2. Технично-эксплуатационная часть
3. Контрольно-пропускной пункт
4. Пожарное депо
5. Корпус для наземной подготовки экипажа
6. Контрольно-диспетчерский пункт с АСС
7. Гараж
8. Склад ГСМ и площадка для розлива
9. Автозаправочная станция

2015



Реконструкция научно-производственной базы и строительство корпуса для размещения клинично-токсикологического центра химической безопасности Федерального государственного бюджетного учреждения науки «Институт токсикологии» Федерального медико-биологического агентства», Санкт-Петербург, Невский район, улица Бехтерева, дом 1, литер Б

2015



Реконструкция операционных блоков
клиники нейрохирургии и клиники
факультетской хирургии по адресу: г.СПб,
ул. Академика Лебедева, 6. лит. В

2014



Реконструкция приемно-диагностического
отделения клиники военно-полевой
хирургии (здание 56/1), располагаемого на 1
этаже и подвале в осях «1 - 6, А – И»
инвентарный номер 1 военного городка №56
по адресу: Санкт-Петербург, ул. Академика
Лебедева, 6

2014



«Манеж и казармы Конногвардейского
полка. Манеж. Санкт-Петербург,
Исаакиевская пл., д. 1.

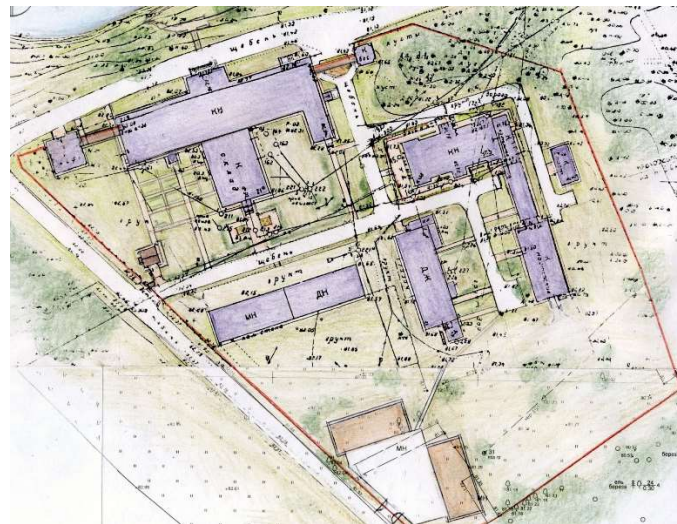
2014



Ансамбль Гатчинского дворца и парка - Ферма (комплекс) по адресу: Ленинградская область, г. Гатчина. Красноармейский пр., д. 21.

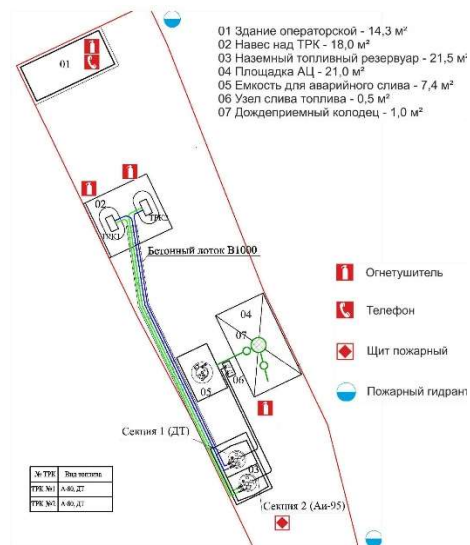
1. Главный корпус (скотный двор);
2. Погреб (ледник);
3. Павильон над колодцем;
4. «Большая» конюшня;
5. «Белая» конюшня;
6. Каменное здание телятника.

2014



Капитальный ремонт топливозаправочного пункта на площадке э/депо «Московское»

2013



Многоквартирные жилые дома на 2300 квартир на территории военного городка 13/1Б в микрорайоне 25-А, города Мытищи Московской области

2012



Здание бизнес-центра со встроенной автостоянкой по адресу: г. Санкт-Петербург, Петроградский район, ул. Кропоткина, дом 1, литера «А»

2012



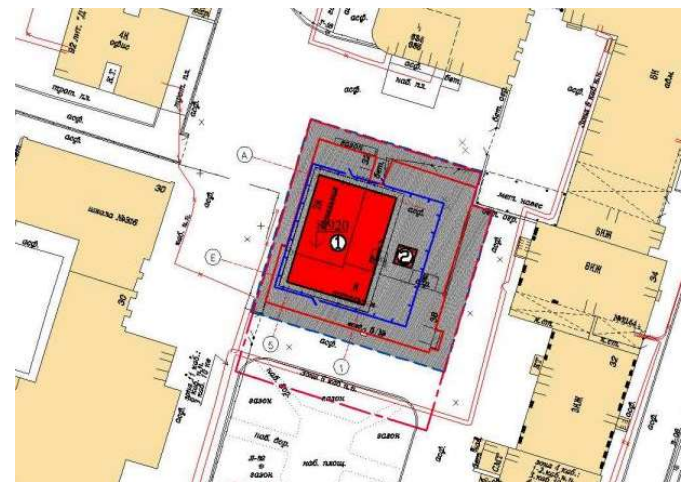
«Здание Церкви Богоматери Всех Скорбящих Радости при приюте детей-калек и паралитиков Общества попечения о бедных и больных детях», по адресу: Санкт-Петербург, ул. Лахтинская, дом 12 лит.Б

2012



Автоматизированная газовая котельная внутри жилого квартала по адресу: г. Санкт-Петербург, Центральный район, ул. Черняховского, д.32, корп. 2, литера А.

2011



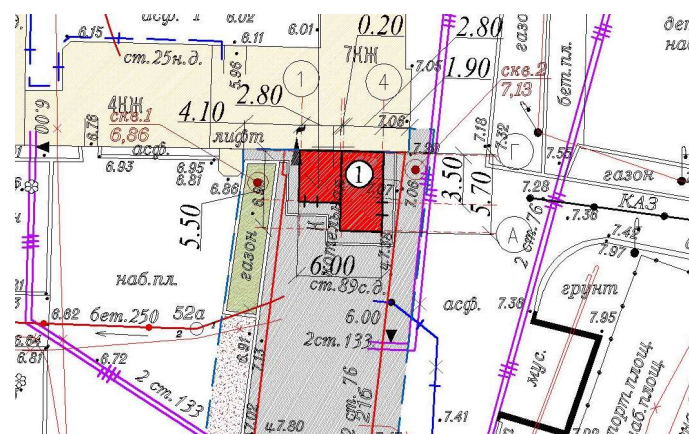
Строительство центрального теплового пункта по адресу: Санкт-Петербург, Центральный район, ул. Жуковского, д.17, корп. 2, литера Б

2011



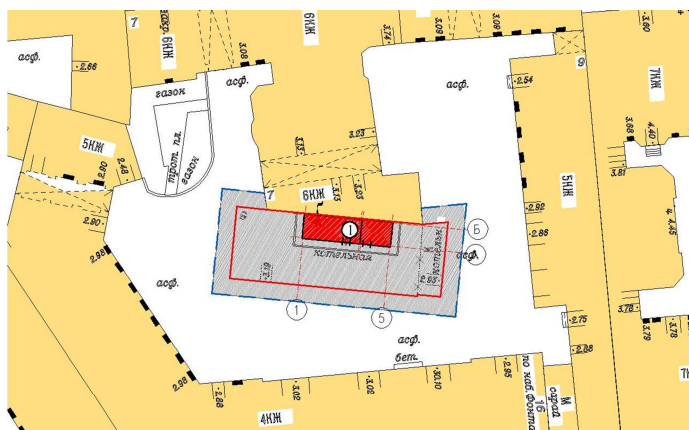
Строительство центрального теплового пункта по адресу: Санкт-Петербург, Центральный район, ул. Жуковского д.59-61, лит. Г.

2011



Строительство центрального теплового пункта по адресу: Санкт-Петербург, Центральный район, ул. Пестеля, д.9, литера О

2011



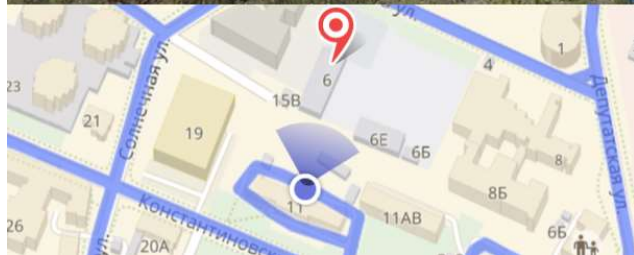
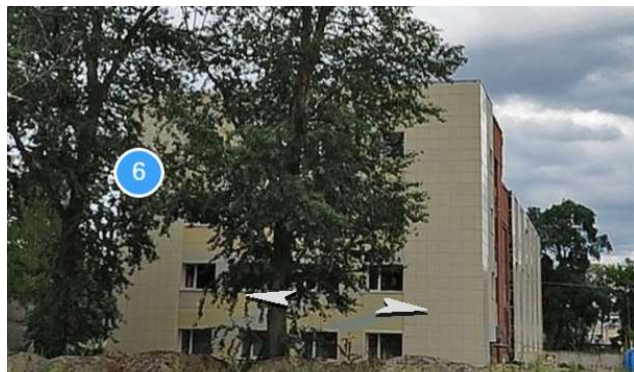
Капитальный ремонт и реконструкция здания казармы ВКА им. А.Ф. Можайского, расположенного по адресу г. Санкт-Петербург, Петроградский район, ул. Пионерская, д.20

2010



Реконструкции здания котельной, расположенного по адресу: г. Санкт-Петербург, Крестовский остров, ул. Эсперова, д.6, литер А

2010



Военный городок №1 в поселке Осиновая роща Выборгского административного района г. Санкт-Петербурга

I – этап строительства

1. многоквартирные жилые дома-9, 9/13, 10, 13и 17-ти этажные;
2. учреждения культурно-бытового обслуживания населения (встроенные в жилые дома).

II – этап строительства

1. реконструируемое здание - детская поликлиника на 75 пос/см и взрослая пол-ка на 186 пос/см
2. детские сады на 140 и 190 мест;
3. два ДОУ на 140 мест;
4. объединённая поликлиника (детская - на 75 пос/см, взрослая - на 185 пос/см);
5. административно-торговый центр;
6. подземные закрытые 3-х этажные автостоянки с наземными одноэтажными социально-административными сооружениями, надземный открытый 9-ти этажный паркинг, гостевые открытые автостоянки с количеством машиномест от 4 до 71;
7. постройки хозяйственной инфраструктуры (закрытые трансформаторные подстанции, котельная, очистные сооружения и пр.);
8. площадки для отдыха взрослого населения, для игр детей, для хозцелей.

2009



Здание кухни-столовой гарнизона Хвойный (Ленинградская область пгт. Тайцы)

2009