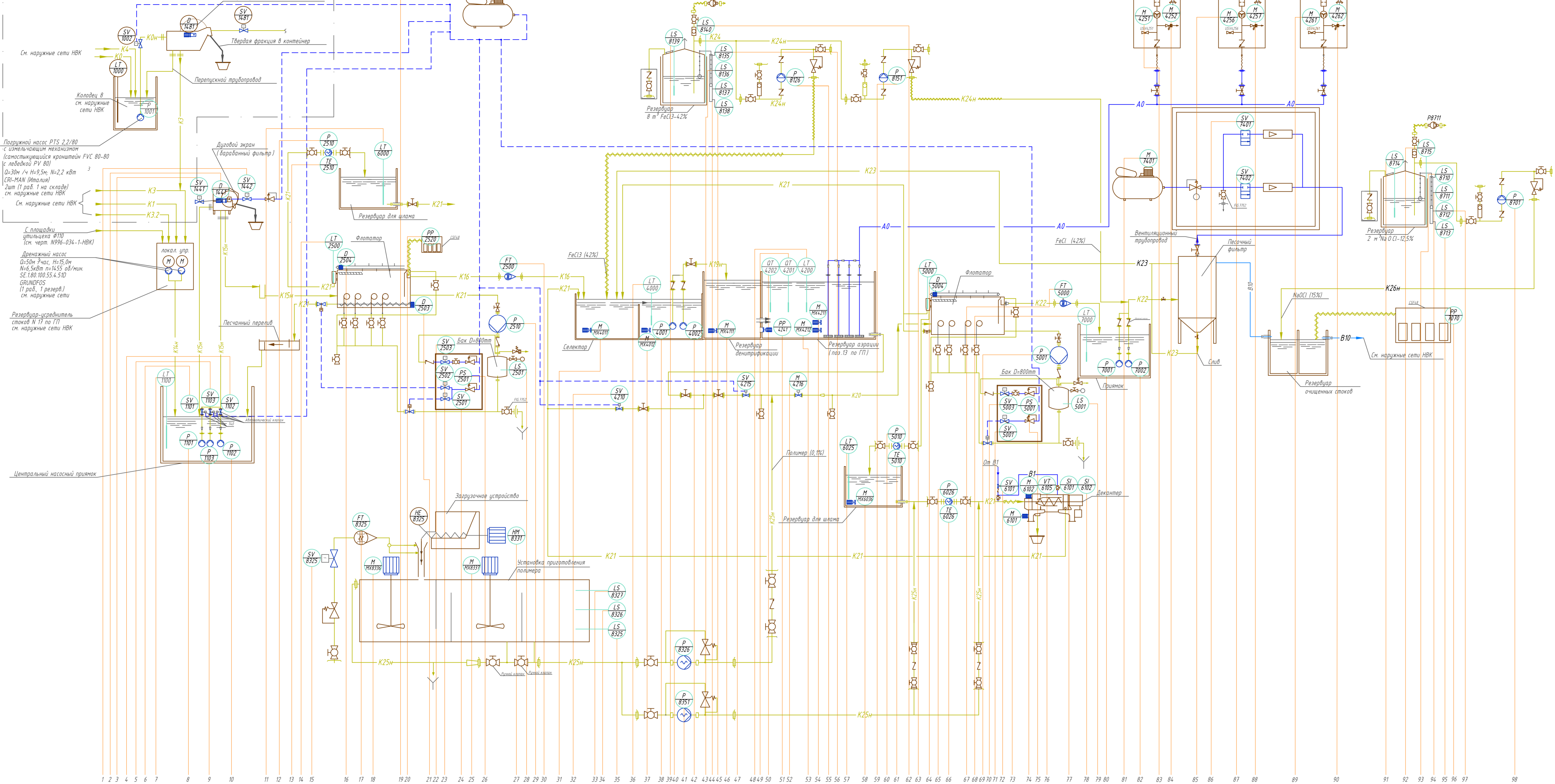


Оборудование устанавливается в производственном и главном корпусах и не рассматривается данным проектом



Перечень элементов автоматизации

Условные обозначения	Наименование	Количество	Примечания
SV1442, SV2501, SV2503, SV5001, SV5003	Клапан с электронным управлением Bosch Rexroth BV, 24V DC (сжатый воздух)	6	
SV1441	Клапан с электронным управлением Asco, 24V DC (жидкость)	1	
SV1101-SV1103, SV4210, SV4215	5/2-пневмораспределитель с электронным управлением Bosch Rexroth BV 740, 24V DC для управления клапаном (сжатый воздух)	5	
LT1100, LT6000, LT4000, LT4200, LT5000, LT7000	Гидростатический преобразователь жесткости (датчик уровня) E+H Material PMP21, 24VDC, 4-20mA	6	
TE2510, TE5010, TE6026	Термистор обмотки двигателя Lita, PT100, 24VDC	3	
F+	Автомат тепловой защиты двигателя	3	в составе ША
MS*	Переключатель на 2 положения	3	в составе ША
O*	Контактор магнитный, 3P, 24VDC	3	в составе ША
K*	Промежуточное реле, 24VDC	3	в составе ША
SV8325	Комплексный клапан дозатора, 220V	1	
FT8325	Датчик-расходомер IFM SM1000, 24VDC	1	
PS2501, PS5001	Реле давления воздуха (пневматическое) Festo PEV, 24VDC	2	
LS2501, LS5001	Реле уровня жидкости с датчиком, E+H FTL260, 24VDC	2	
FT2500, FT5000	Датчик-расходомер, E+H Promag 10W, 24VDC, 4-20mA	2	
LS8325-LS8327	Реле уровня жидкости с датчиком, Alltech, 24VDC	3	
LS8135-LS8140, LS8710-LS8715	Реле уровня жидкости с датчиком, 24VDC	12	комплектный
OT4201	Датчик кислотности оптический, Hach Lange DZ LDO, 24VDC, 4-20mA	1	
OT4202	Датчик нитрата оптический, Hach Lange NO3 0,2-1000 MG/L, 24VDC, 4-20mA	1	
MA216	Аналоговый актуатор Broyer FIG 70	1	комплектный
LT6025	Датчик уровня Selecteer	1	
SV6101, SV7401, SV7402	Электронный клапан Selecteer, 24VDC	3	
VT6105	Датчик вибрации, Pterialis, 24VDC, 4-20mA	1	
SI6101, SI6102	Индикатор скорости, Pterialis, 24VDC	2	

Изм.	Кол. вч.	Лист	№ док.	Подп.	Дата
1					
2					
3					
4					
5					
6					
7					
8					
9					
10					
11					
12					
13					
14					
15					
16					
17					
18					
19					
20					
21					
22					
23					
24					
25					
26					
27					
28					
29					
30					
31					
32					
33					
34					
35					
36					
37					
38					
39					
40					
41					
42					
43					
44					
45					
46					
47					
48					
49					
50					
51					
52					
53					
54					
55					
56					
57					
58					
59					
60					
61					
62					
63					
64					
65					
66					
67					
68					
69					
70					
71					
72					
73					
74					
75					
76					
77					
78					
79					
80					
81					
82					
83					
84					
85					
86					
87					
88					
89					
90					
91					
92					
93					
94					
95					
96					
97					
98					

996-034-12-AK

Комплекс по убою свиней мощностью 1529 тысяч голов свиней в год и цехом утилизации в Тамбовской области в рамках инвестиционного проекта "Строительство убойного производственного мощностью 1529 тысяч голов в год в Тамбовской области"

Функциональная схема автоматизации

000 "ТЕХКОМПЛЕКТ"

Формат А1x2