

ESandKA[↑]⊙-Project

СФЕРА ДЕЯТЕЛЬНОСТИ

Проектно - изыскательские работы
Техническое сопровождение проектов

Строительство и ремонт
Выполнение функций технического
заказчика

КОНТАКТЫ:



e-mail: esandkao.sale@gmail.com

тел. 8 (977) 641-55-83

2012

ОПЫТ РАБОТЫ В ОБЛАСТИ ПРОЕКТИРОВАНИЯ

2017



ДЕЯТЕЛЬНОСТЬ КОМПАНИИ

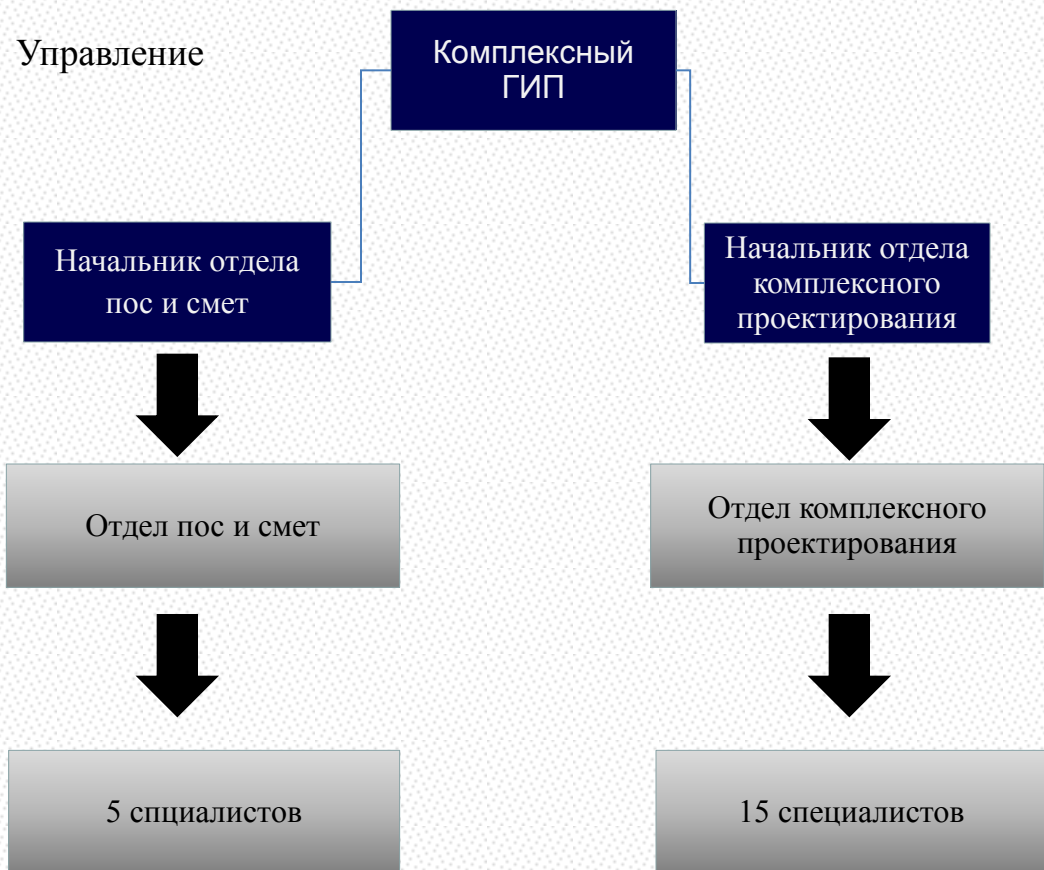
Проектно-изыскательские работы

Административно-техническое сопровождение проекта

Выполнение функций технического заказчика

Авторский надзор в период строительства

- Подготовка предварительного технического задания на проектирование.
 - Подготовка исходно-разрешительной документации (при необходимости помощь Заказчику в сборе ИРД).
 - Разработка концептуальных решений (разработка эскизного проекта, определение технико-экономических показателей и их сравнение).
 - Подготовка окончательного варианта Технического задания (включая все необходимые согласования с местными органами самоуправления).
 - Выполнение проектно-изыскательских работ стадии «Проектная документация» в соответствии с требованиями постановления Правительства РФ №87 «О составе разделов проектной документации и требования к их содержанию» от 16.02.2008 г.
 - Получение положительного заключения Государственной экспертизы (проектная документация и результаты инженерных изысканий, определение достоверности сметной стоимости).
 - Получение разрешения на строительство и оформление земельно-правовых отношений,
 - Разработка стадии «Рабочая документация».
- Надзор за соответствием выполняемых строительными работами и применяемых материалов, изделий, конструкций и оборудования, согласно утвержденным проектными решениями.
 - Инструментальный контроль объемов работ и качества материалов.
 - Приемка выполненных работ. Оформление актов скрытых работ, испытаний, промежуточной приемки ответственных конструкций зданий и сооружений.
 - Контроль качества организации строительного производства.
 - Рекомендации по соблюдению технологических процессов, применению материалов и технологий.
 - Технический контроль строительных работ и их объемов, обеспечение их соответствия проектным решениям, данным сметной документации.
 - Обеспечение соблюдения графиков производства работ, гарантия ввода объекта в эксплуатацию в заданные сроки.
 - Обеспечение соответствия производимых строительными работами или ремонтно-отделочными работами требованиям строительных норм и технологий.
 - Участие в вводе объекта в эксплуатацию.



Собственный штат специалистов позволяет выполнять полный перечень проектно-изыскательских работ и реализовывать проекты любой сложности в максимально короткие сроки.

Комментарии

1. Управление

Управление компанией осуществляется комплексным ГИПом по основным видам деятельности компании. Начальник отдела и ведущий инженер возглавляют соответствующие отделы компании: отдел комплексного проектирования и отдел пос и смет.

2. Проектные отделы

Компания имеет собственные проектные отделы по следующим направлениям :

- Отдел комплексного проектирования объектов производственного и непроизводственного назначения :

2.1 Малоэтажное строительство ;

2.2 Жилые дома ;

2.3 Объекты общественного и культурного назначения ;

2.4 Промышленные объекты ;

2.5 ТПУ (Транспортно-пересадочные узлы) ;

2.6 Проектирование благоустройства и озеленения.

- Отдел комплексного проектирования линейных объектов капитального строительства.

2.7 Дороги ;

2.8 Сете инженерно-технического обеспечения ;

2.9 Благоустройство линейных объектов.

- Отдел пос и смет.

3.0 Разработка ПОС (ППР) и составление сметной документации.

3. Инженерные изыскания для строительства и проектирования.

-Инженерно-геодезические изыскания ;

-Инженерно-геологические изыскания ;

-Инженерно-экологические и гидрогеологические изыскания.



Москомархитектура

Орган исполнительной власти города Москвы, обеспечивающий реализацию государственного регулирования градостроительной и архитектурной деятельности на территории города.



НИ и ПИ Генплана Москвы

Проектный институт - выполнение предпроектных, проектных, научно-исследовательских, законопроектных, нормативно-методических работ по развитию Москвы и Московской области.



МосГосЭкспертиза

Организация субъекта Российской Федерации, уполномоченная на проведение государственной экспертизы проектной документации.



Департамент строительства г. Москвы

Орган исполнительной власти города Москвы, по организации строительства объектов по городскому заказу.



Комитет г.Москвы по гос.строй.надзору

Отраслевой орган исполнительной власти, осуществляющий государственный строительный надзор, выдачу разрешений на строительство и на ввод объектов в эксплуатацию.



ГУП «МЦОРТ»

Заказчик комплекса работ программы реорганизации производственных территорий города Москвы.



ОАО МЕТРОГИПРОТРАНС

Проектный институт –проектирование подземных сооружений и сооружений метрополитена.



МОСИНЖПРОЕКТ

Институт по изысканиям и проектированию инженерных сооружений и коммуникаций.



МОСИНЖСТРОЙ

Ведущий генеральный подрядчик по сооружению объектов инженерной инфраструктуры Москвы.



МОСПРОЕКТ-2

Проектный институт - разработка проектной и планировочной документации.



МОСГОРГЕОТРЕСТ

Обеспечение геодезическими и картографическими материалами и данными комплексных инженерных изысканий для подготовки проектной документации.

UNK

project

UNKproject

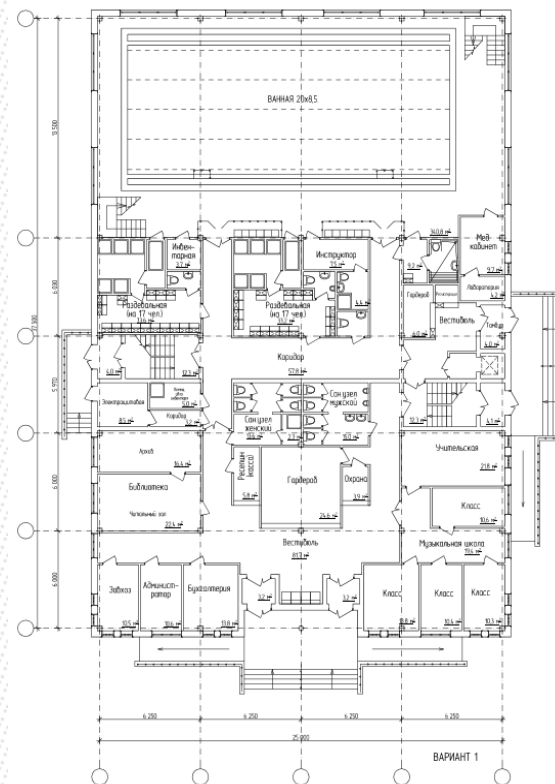
Международная архитектурно-проектная группа.

Уважаемые коллеги и партнеры !

Рады представить Вашему вниманию, проектные решения реализованные нашей компанией. Особенность нашей работы заключается в том, что мы не специализируемся на конкретном направлении проектирования, а занимаемся реализацией объектов любого назначения, начиная от малоэтажной или жилой застройки заканчивая промышленными предприятиями, административными зданиями, дорогами, медицинскими и спортивными сооружениями. Особое внимание мы уделяем конструктивным схемам проектируемых сооружений и всегда готовы произвести расчеты несущих конструкций, определить оптимальный вид фундамента и определить тактику ведения объекта да же в самой сложной геологической среде. Отдельно мы уделяем внимание дошкольным учреждениям и культурно-спортивным комплексам, тем самым продвигая активный и здоровый образ молодежи регионов нашей страны. Для максимального использования подземного пространства, мы проектируем подземные сооружения применяя самые современные технологии с учетом стесненной застройки в крупных городах.



С Уважением,
команда



- 2 -

ПОЛОЖИТЕЛЬНОЕ ЗАКЛЮЧЕНИЕ ГОСУДАРСТВЕННОЙ ЭКСПЕРТИЗЫ
ОАО «Управление государственной экспертизы Липецкой области
по объекту капитального строительства «Культурно-спортивный комплекс на ст. Плавница, Добрынского района, Липецкой области».

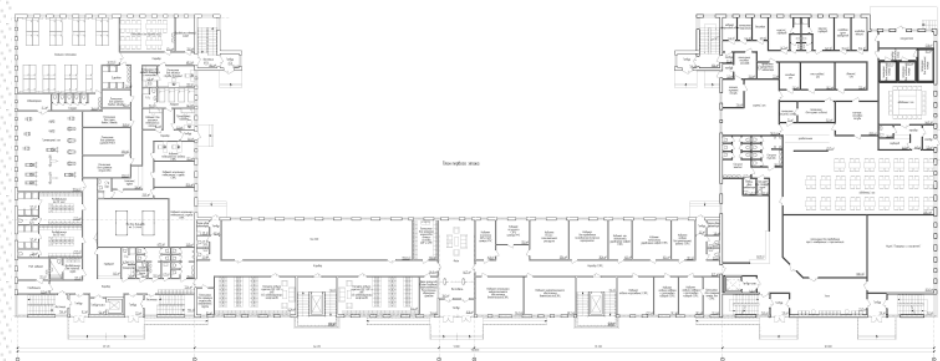
Заключение составлено в полном соответствии с «Требованиями к составу, содержанию и порядку оформления заключений государственной экспертизы проектной документации и результатов инженерных изысканий», утвержденными приказом Федерального агентства по строительству и жилищно-коммунальному хозяйству (Рострой) от 2 июля 2007 г. № 186 и зарегистрированными Министерством юстиции РФ, рег. № 9653 от 16.07.2007 г.

Раздел 1. Общие сведения.

1.1. Основания для проведения государственной экспертизы.
 Запущено ООО «Строительная Компания «ЭпицентрСтройИнвест» от 09.11.2012 г. на проведение государственной экспертизы проектной документации, включая смету, и результатов инженерных изысканий объекта капитального строительства.
 Адреса застройки (заказчика):

Перечень поданных документов:
I. Шифр – 1201, автор – ООО «Строительная Компания «ЭпицентрСтройИнвест» – исполнительные функции генерального проектирования.
II. Шифр – 1201, автор – ООО Архитектурно-проектная студия «СитиСтил-68»
 - том 1, раздел 1, СП, ПЗ и ИРП – состав проекта, пояснительная записка и исполнительно-редакционная документация;
 - том 2, раздел 2, ПЗУ – схема планировочной организации земельного участка;
 - том 3, раздел 3, АР и ПОФ – архитектурные решения в натуре отдельных фасадов;
 - тома 4.1, 4.2 и 4.3, раздел 4, КР – конструктивные и общеоформляющие решения;
 - раздел 5, ИОС – сведения об инженерном оборудовании, о сетях инженерно-технического обеспечения, перечень инженерно-технических мероприятий, содержание технологических решений, в том числе:
 а) том 5.1, подраздел 1, ИОС 1 – система электрообеспечения;
 б) том 5.2, подраздел 2, ИОС 2 – система водоснабжения;
 в) том 5.3, подраздел 3, ИОС 3 – система водоотведения;
 г) тома 5.4.1, 5.4.2 и 5.4.3, подраздел ИОС 4 – отопление, вентиляция и кондиционирование воздуха, тепловые сети;
 д) том 5.5, подраздел 5, ИОС 5 – сети связи;
 е) том 5.6, подраздел 6, ИОС 6 – технологические решения (в том числе мероприятия по противодействию террористическим актам);
 - том 6, раздел 6, ПОС – проект организации строительства;
 - том 7, раздел 7, ПОД – проект организации работ по сносу или демонтажу объектов капитального строительства (не требуется, не разработаны);
 - том 9.2, раздел 9, ПБ – мероприятия по обеспечению пожарной безопасности (субъектная часть);
 - том 10, раздел 10, СДИ – мероприятия по обеспечению доступа инвалидов;
 - том 10.1, раздел 10.1, ЭО – перечень мероприятий по обеспечению соблюдения требований энергетической эффективности и требований по оснащенности зданий, строений, сооружений приборами учета используемых энергетических ресурсов;
 - раздел 12 – иная документация в случаях, предусмотренных федеральными законами (не требуется, не разработана).
III. Шифр – 12.98.00, автор – ООО «СЭНТО».
 - том 8, раздел 8, ООС – перечень мероприятий по охране окружающей среды.
IV. Шифр – 1201, автор – ООО «Эпицентр»
 - том 9.1, раздел 9, ПБ – мероприятия по обеспечению пожарной безопасности (текстовая часть).

Объект: Культурно-спортивный комплекс на ст.Плавница, Добрынского района, Липецкой области
Технико-экономические показатели проекта :
Площадь застройки : 5800 м²
Общая площадь : 1991 м²
Строительный объем : 14825 м³
Вид работы: Стадия «Проектная документация»
 Стадия «Рабочая документация»
Заказчик : УКС Липецкой области



Объект: Центр управления в кризисных ситуациях МЧС России в г. Санкт-Петербург

Технико-экономические показатели проекта :

Площадь застройки : 4600 м²

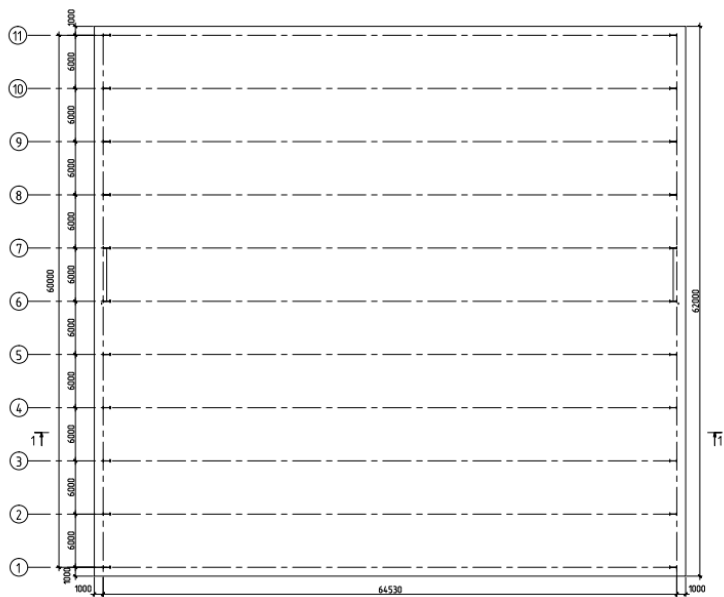
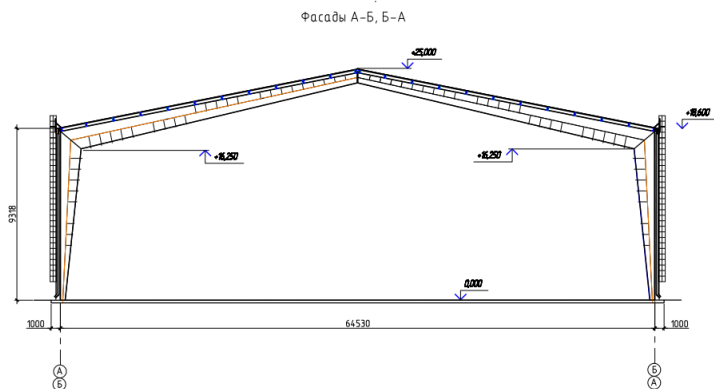
Общая площадь : 3350 м²

Строительный объем : 18250 м³

Вид работы: Стадия «Проектная документация»

Стадия «Рабочая документация»

Заказчик : МЧС России



Объект: **Ангар для стоянки самолетов типа ИЛ-76/ИЛ-76Д**

Технико-экономические показатели проекта :

Площадь застройки : 4125 м²

Общая площадь : 3898 м²

Строительный объем : 83360 м³

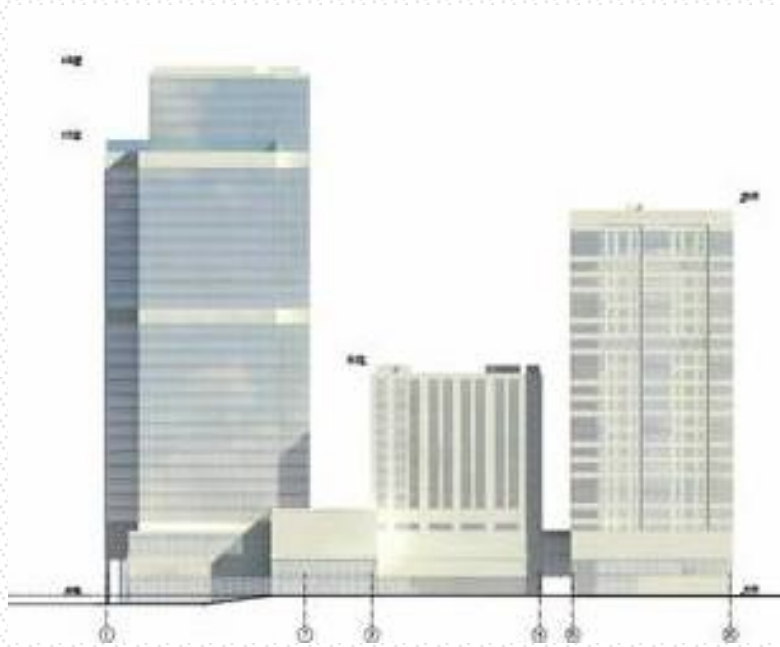
Вид работы: Стадия «Проектная документация»

Стадия «Рабочая документация»

Заказчик : ПАО «ИЛ»



Объект: ул. Б. Строченовский переулок, вл. 5/36
Бизнес-центр «Астана» (Представительство г. Астана)
Заказчик: ООО «Бизнес-центр «Астана»
Вид работы: разработка стадии Рабочая документация.
Общая площадь объекта: 5 250 кв.м.



Объект: **Проспект Вернадского, вл.39**

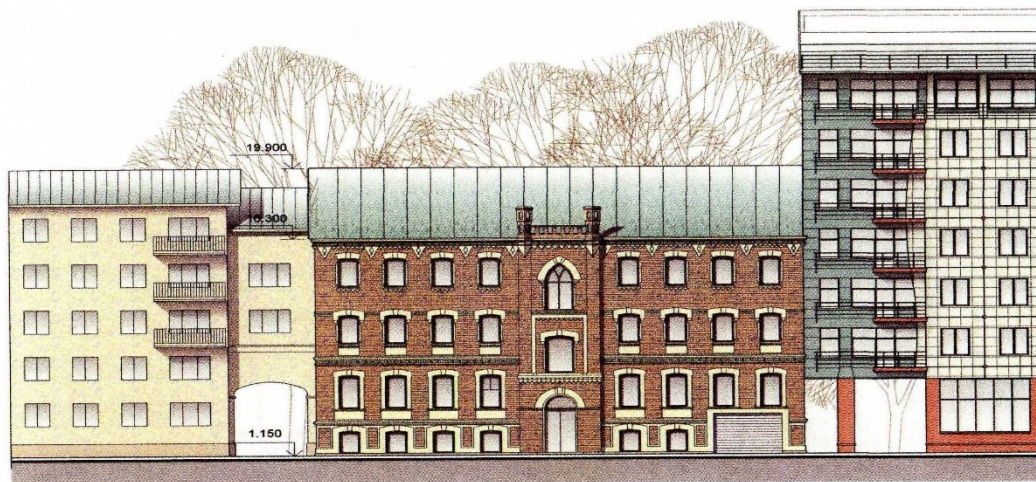
Многофункциональный комплекс

Заказчик: ООО «Капстрой»

Вид работы: сопровождение разработки и согласование архитектурной концепции, сопровождение выпуска ГПЗУ.

Сопровождение разработки и утверждения проекта межевания квартала. Прохождение публичных слушаний.

Общая площадь объекта: 178 660 кв.м.



Объект: Даев переулок, д. 31, стр. 1

Жилой дом

Заказчик: ООО «СтройКом-2010»

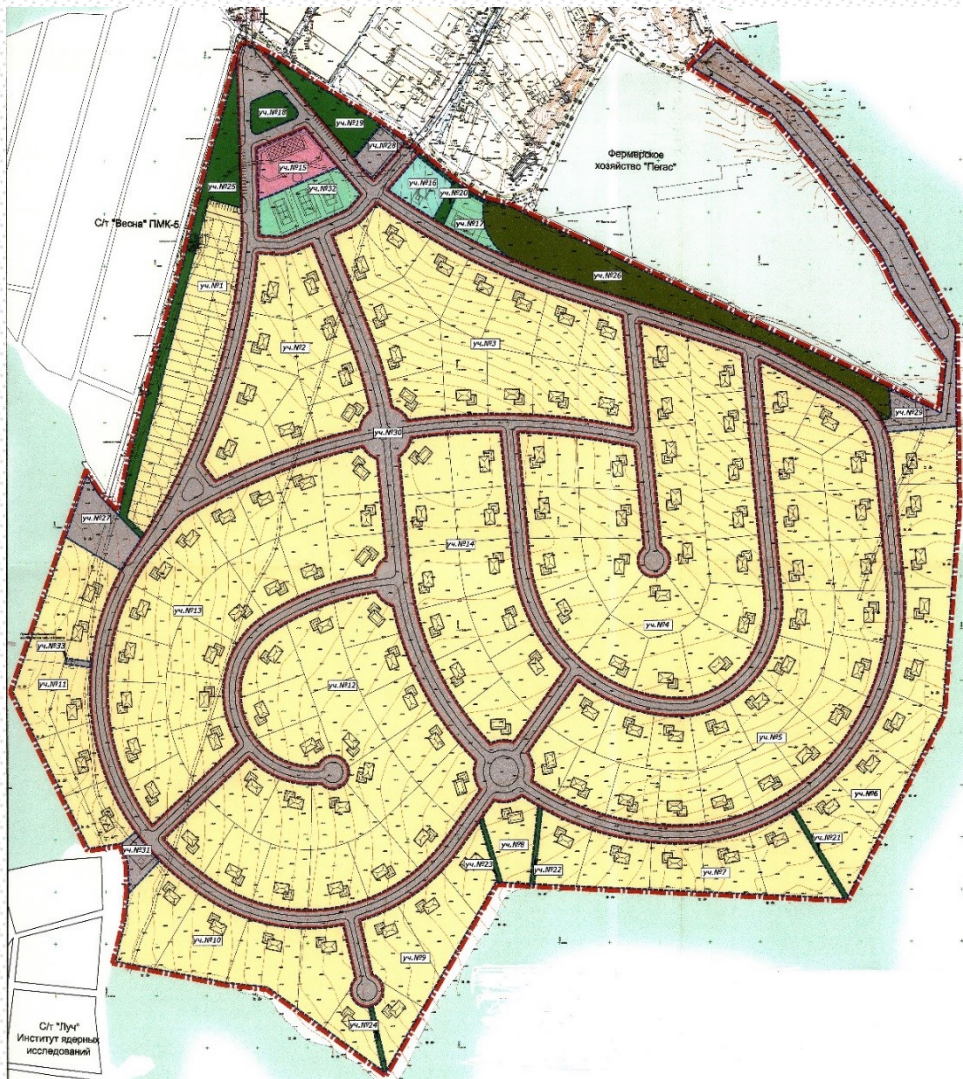
*Вид работы: реконструкция с сохранением
фасадной стены здания.*

*Выпуск Распоряжения Правительства Москвы на
проектирование и строительство.*

*Сопровождение разработки и согласования
проекта строительства.*

*Получение положительного заключения
Мосгосэкспертизы.*

Общая площадь объекта: 2 000 кв.м.



Объект: Новая Москва, Троицкий административный округ, Краснопахарское поселение, деревня Колотилово

*Коттеджный поселок, жилая малоэтажная застройка
Заказчик: ООО «Кварти.ру»*

Вид работы: проектирование, корректировка технико-экономических показателей, подготовка обосновывающих материалов с учетом нормативных требований города Москвы и сложившейся градостроительной ситуации, получение Градостроительных планов земельных участков, получение разрешений на строительство сетей, объектов социальной инфраструктуры, таунхаусов и коттеджей.

Общая площадь территории: 58,4 га

Общая площадь коттеджей и таунхаусов: 63 500 кв.м.



Объект: ул. Наро-Фоминская, вл.4, вл.6

Жилой квартал с объектами социальной инфраструктуры

Заказчик: ООО «Савих-Консалтинг»

Вид работ: сопровождение разработки и согласования архитектурной концепции по размещению жилого квартала, проведение совместного совещания в Москомархитектуре, сопровождение выпуска ГПЗУ, проведение публичных слушаний.

Утверждение ГПЗУ на Градостроительно-земельной комиссии г.Москвы.

Общая площадь объекта: 30 000 кв.м.

Объект: Кронштадтский проспект, вл.9

Жилой комплекс с объектами социальной инфраструктуры
Заказчик ООО «ТЕКТА»

Вид работ: перспективное строительство, жилого фонда общей площадью 80000 кв. м со встроено-пристроенным д/с, сопровождение разработки и согласования архитектурной концепции по размещению жилого квартала, прохождение совместного совещания в Москомархитектуре, сопровождение выпуска ГПЗУ, прохождение публичных слушаний.

Утверждение ГПЗУ на Градостроительно-земельной комиссии г.Москвы.

Общая площадь объекта: 80 000 кв.м.



Объект: **Индивидуальный жилой дом**

Центр управления кризисными ситуациями МЧС России по г.Северо-Западный филиал.

Заказчик «Частный заказчик»

Вид работ :разработка «Рабочего проекта»

