

N	п/п	Наименование электроприемников	Установленная мощность (кВт)	Коэффициент спроса, Кс	Коэффициент мощности, cos φ	групп	Расчетная активная мощность (кВт)	Расчетная реактивная мощность (кВАр)	Расчетная полная мощность (кВА)
1	1	Освещение с ГН	4,36	1,00	0,00	4,36	0,00	4,36	
2	2	Разетки с возможностью подключения до 3 кВт	33,00	0,70	0,98	0,00	23,10	4,69	23,57
3	3	ГРЩ аккумуляторной батареи, включение системы вентиляции, оборудование ОПС	19,29	1,00	0,98	0,00	19,29	24,22	21,72
4	4	Оборудование ИТП	17,00	1,00	0,98	0,00	17,00	3,45	17,35
5	5	Лифты	90,00	0,50	0,65	1,7	45,00	29,32	73,85
6	6	Освещение с LED лампами	23,54	1,00	0,00	23,54	0,00	23,54	
Итого			293,9	0,80	0,94	0,38	225,29	88,48	251,37
Расчетный ток, А									

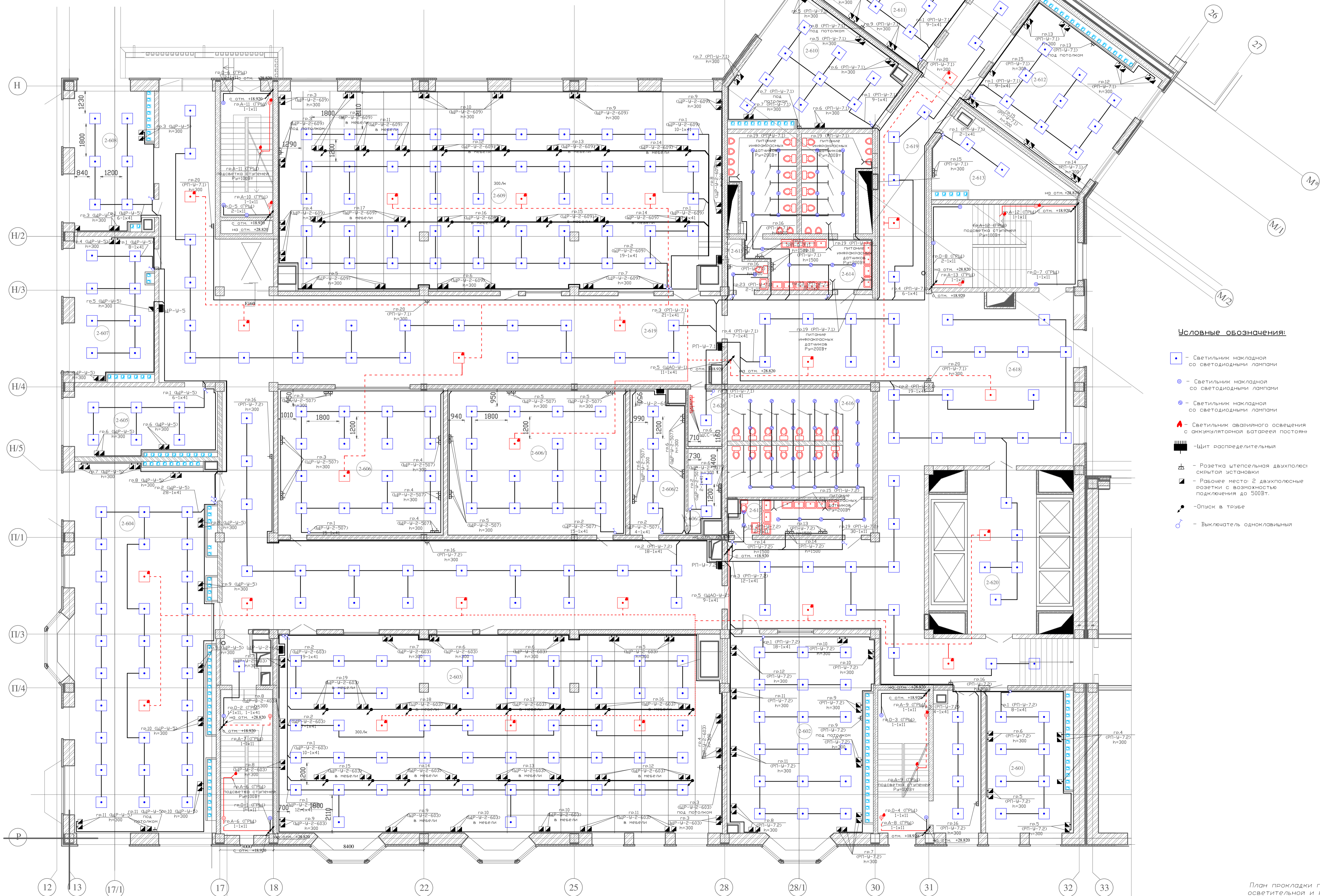
N	п/п	Наименование электроприемников	Установленная мощность (кВт)	Коэффициент спроса, Кс	Коэффициент мощности, cos φ	групп	Расчетная активная мощность (кВт)	Расчетная реактивная мощность (кВАр)	Расчетная полная мощность (кВА)
1	1	Освещение с ГН	11,42	1,00	0,00	11,42	0,00	11,42	
2	2	Разетки	69,78	0,90	0,98	0,20	62,80	12,50	64,74
3	3	Общее оборудование (ИВВ рабочих мест)	744,50	0,05	0,98	0,20	37,22	28,50	645,74
4	4	Разетки с возможностью подключения до 15 кВт	1,00	0,80	0,98	0,20	0,80	0,16	0,82
5	5	Разетки с возможностью подключения до 15 кВт	1,50	0,80	0,98	0,20	1,20	0,24	1,22
6	6	Руководители санузлов	12,50	0,60	0,98	0,48	8,50	4,14	9,60
7	7	Разетки с возможностью подключения до 3 кВт	33,00	0,70	0,98	0,20	23,10	4,69	23,57
8	8	ГРЩ с аккумуляторной батареей, оборудование системы вентиляции, оборудование ОПС	19,29	1,00	0,98	0,20	19,29	24,22	21,72
9	9	Система вентиляции и кондиционирования, клатаны	16,09	0,50	0,85	0,62	8,04	36,66	37,70
10	10	Теплоилое оборудование (механическое) - в т.ч. для лифтового	105,10	0,68	0,85	0,62	71,61	44,57	86,60
11	11	Подогрев воздуха, конвектор для ГРЩ, индустриальное оборудование	30,60	0,60	1,00	0,00	18,36	0,00	18,36
12	12	Тепловые завесы	4,38	0,80	0,90	0,48	3,50	1,70	3,89
13	13	Оборудование ИТП	17,00	1,00	0,98	0,20	17,00	3,45	17,35
14	14	Насосное оборудование	6,00	0,68	0,85	0,62	4,08	2,63	4,90
15	15	Лифты	110,00	0,50	0,65	1,7	55,00	34,89	65,38
16	16	ВРУ/ГЩЩ АТП (РУ-260,71 кВт) - не учитываются в расчете мощности нагрузки	0,00	0,00	0,00	0,00	0,00	0,00	0,00
17	17	Плиты индукционные дельтовые	52,20	0,80	0,9	0,48	41,76	5,11	41,79
18	18	Освещение с LED лампами	22,71	1,00	0,00	22,71	0,00	22,71	
Итого			1268,47	0,76	0,94	0,38	833,04	280,08	913,29
Расчетный ток, А									

N	п/п	Наименование электроприемников	Установленная мощность (кВт)	Коэффициент спроса, Кс	Коэффициент мощности, cos φ	групп	Расчетная активная мощность (кВт)	Расчетная реактивная мощность (кВАр)	Расчетная полная мощность (кВА)
1	1	Разетки	26,12	0,80	0,98	0,20	20,88	4,24	21,31
2	2	Общее оборудование (ГВ рабочих мест)	388,00	0,05	0,98	0,20	19,40	66,97	336,53
3	3	Разетки с возможностью подключения до 1 кВт	1,00	0,80	0,98	0,20	0,80	0,16	0,82
4	4	Разетки с возможностью подключения до 1 кВт	1,50	0,80	0,98	0,20	1,20	0,24	1,22
5	5	Руководители санузлов	85,00	0,60	0,98	0,48	51,00	24,70	56,67
6	6	Система вентиляции и кондиционирования, клатаны	26,63	0,50	0,85	0,62	13,32	8,25	15,66
7	7	Теплоилое оборудование (механическое) - в т.ч. для лифтового	589,20	0,68	0,85	0,62	403,34	249,97	474,52
8	8	Подогрев воздуха, конвектор для ГРЩ, индустриальное оборудование	4,70	0,60	1,00	0,00	2,82	0,00	2,82
9	9	Тепловые завесы	4,38	0,80	0,90	0,48	3,50	1,70	3,89
10	10	Насосное оборудование	5,00	0,68	0,85	0,62	3,40	2,63	5,00
11	11	Плиты индукционные дельтовые	6,00	0,80	0,9	0,48	4,80	3,56	6,18
12	12	Освещение с LED лампами	14,69	1,00	0,00	14,69	0,00	14,69	
Итого			1465,40	0,76	0,93	0,48	942,86	382,43	1030,62
Расчетный ток, А									

N	п/п	Наименование электроприемников	Установленная мощность (кВт)	Коэффициент спроса, Кс	Коэффициент мощности, cos φ	групп	Расчетная активная мощность (кВт)	Расчетная реактивная мощность (кВАр)	Расчетная полная мощность (кВА)
1	1	Освещение с ГН	6,08	1,00	0,00	6,08	0,00	6,08	
2	2	Разетки	31,98	0,80	0,98	0,20	25,58	5,30	26,11
3	3	Общее оборудование (ГВ рабочих мест)	366,50	0,05	0,98	0,20	18,32	303,03	319,21
4	4	Руководители санузлов	57,50	0,60	0,98	0,48	34,50	16,71	38,33
5	5	Система вентиляции и кондиционирования, клатаны	88,46	0,50	0,85	0,62	44,23	27,41	52,03
6	6	Теплоилое оборудование (механическое) - в т.ч. для лифтового	462,00	0,68	0,85	0,62	312,67	186,00	372,08
7	7	Подогрев воздуха, конвектор для ГРЩ, индустриальное оборудование	34,30	0,60	1,00	0,00	20,58	0,00	20,58
8	8	Тепловые завесы	6,00	0,80	0,90	0,48	4,80	2,30	5,30
9	9	Плиты индукционные дельтовые	4,00	0,80	0,9	0,48	3,20	1,59	3,56
10	10	Освещение с LED лампами	88,49	1,00	0,00	88,49	0,00	88,49	
Итого			1483,89	0,74	0,93	0,48	954,80	371,77	1026,57
Расчетный ток, А									

Схема однолинейная электрическая принципиальная ГРЩ

План на отм.+23.870

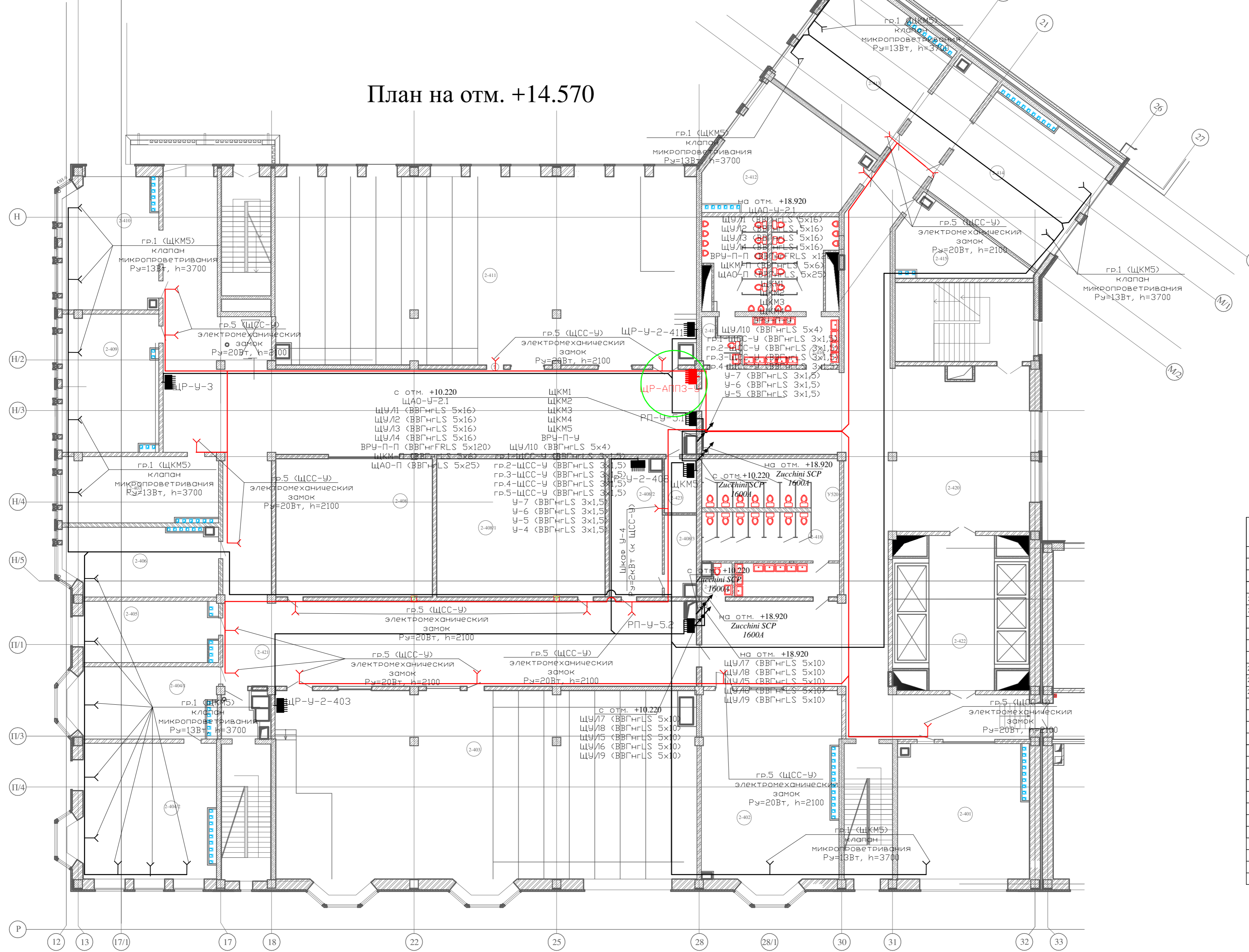


Условные обозначения:

- - Светильник накладной со светодиодными лампами
- - Светильник накладной со светодиодными лампами
- - Светильник накладной со светодиодными лампами
- - Светильник аварийного освещения с аккумуляторами батареи постоянный
- - Щит распределительный
- - Розетка штепсельная двухполюсная скрытая
- - Рабочее место: 2 двухполюсные розетки с возможностью подключения до 500Вт.
- - Опуск в трубу
- - Выключатель одноклавишный

Номер по плану	Наименование	Площадь кв. м
Экспликация помещений		
2.601	Секция "У"	
2.601	Офисы на 9 чел	39.10
2.602	Офисы на 22 чел	92.90
2.603	Офисы на 66 чел	280.00
2.604	Офисы на 20 чел	167.50
2.605	Офисы на 4 чел	31.20
2.606	*Вспомогательное помещение	75.20
2.606/1	*Вспомогательное помещение	80.90
2.606/2	*Вспомогательное помещение	34.60
2.606/2	Площадное помещение	34.60
2.607	Офисы на 5 чел	36.20
2.608	Офисы на 5 чел	35.30
2.609	Офис на 64 чел	274.70
2.610	Офис на 12 чел	51.30
2.611	Офис на 14 чел	60.30
2.612	Офис на 15 чел	61.70
2.613	*Вспомогательное помещение	23.10
2.614	Ст М	57.00
2.615	Сту для инвалидов	4.60
2.616	Сту Ж	61.50
2.617	Сту для инвалидов	3.60
2.618	Холл	244.80
2.619	Коридор	415.10
2.620	Лифтовой холл	35.30
2.621	Помещение старшего преподавателя С.К.	6.00
Итого		2168.00

План на отм. +14.570



Экспликация помещений

Номер помещения	Наименование	Полезная Площадь м ²
Секция "У"		
2-401	Офис на 13 чел	60.60
2-402	Офис на 19чел	92.90
2-403	Офис и 57 чел	280.00
2-404/1	Офис на 4 чел	36.30
2-404/2	Офис на 7 чел	65.00
2-405	Офис на 3 чел	28.90
2-406	Офис на 4 чел	35.60
2-407	Офис на 4 чел	34.70
2-408	Вспомогательное помещение	75.20
2-408/1	Вспомогательное помещение	80.90
2-408/2	Вспомогательное помещение	25.40
2-408/2	Подсобное помещение	9.20
2-409	Офис на 5 чел	43.90
2-410	Офис на 5 чел	41.70
2-411	Офис на 56 чел	274.70
2-412	Вспомогательное помещение	51.30
2-413	Офис на 13 чел	60.30
2-414	Офис на 13 чел	61.70
2-415	Вспомогательное помещение	23.10
2-416	С/у М	57.00
2-417	С/у для инвалидов	4.60
2-418	С/у Ж	61.50
2-419	С/у для инвалидов	3.60
2-420	Холл	244.80
2-421	Коридор	415.10
2-422	Лифтовой холл	35.30
2-423	Помещение этажного распределителя КЭС	6.00
Итого		2204.50

Согласовано

Имя, И.И. Подпись и дата

Взам. инв. №