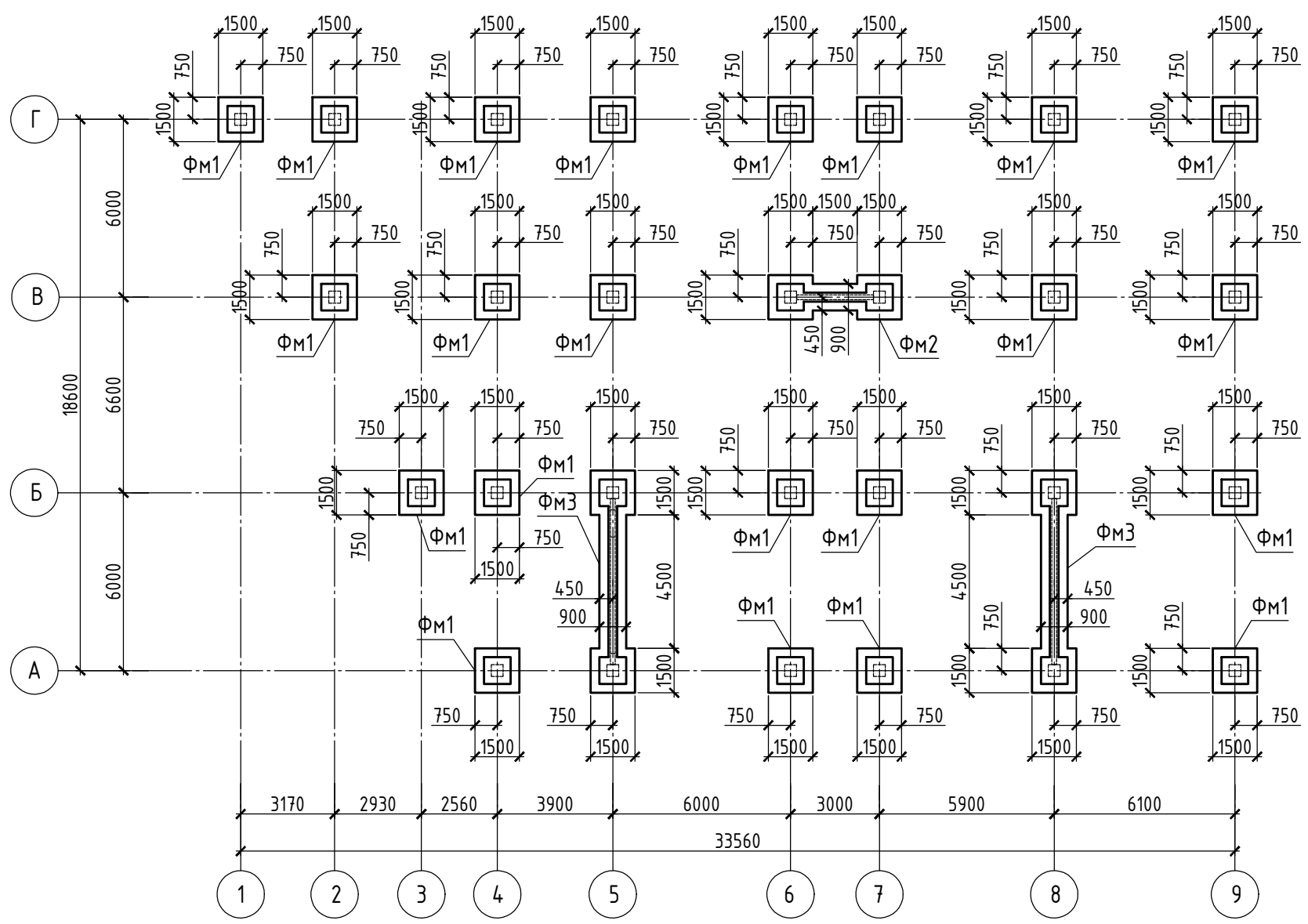
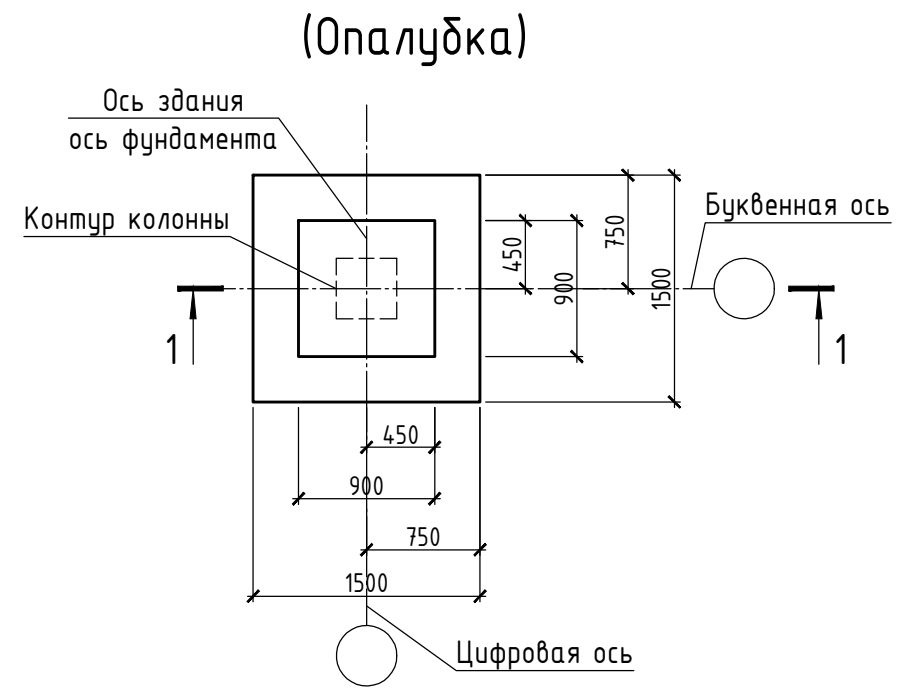


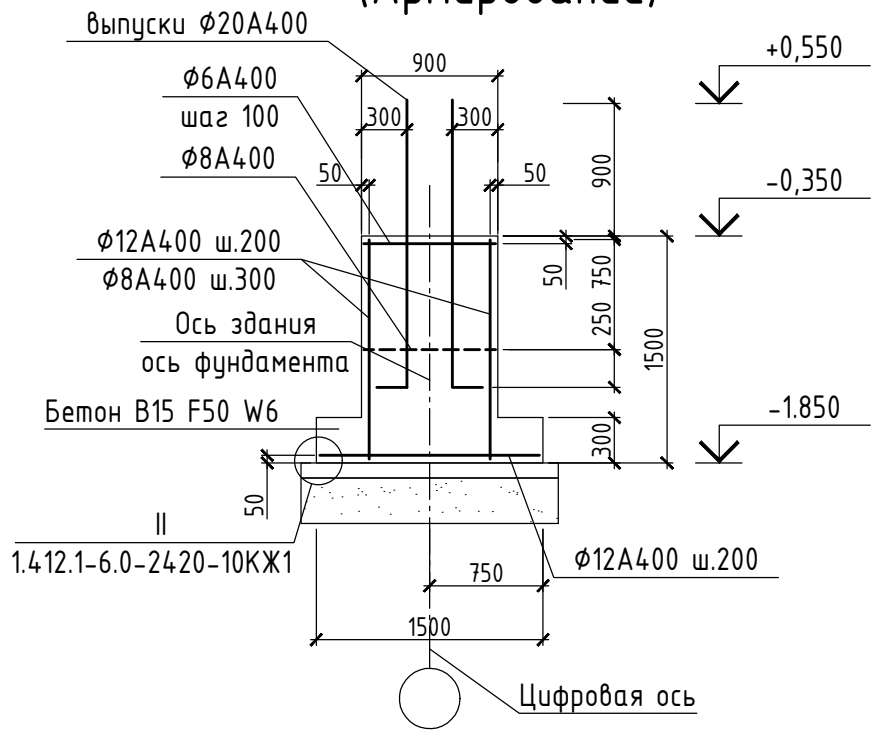
### Схема расположения фундаментов каркаса на отм. -1,850



### Фундамент ФМ1 (Опалубка)



### 1 - 1 (Армирование)



### Спецификация к схеме расположения фундаментов монолитных

Поз.	Обозначение	Наименование	Кол.	Масса кг	Примеч
ФМ1	Лист 1	Фундамент монолитный ФМ1	22		
ФМ2	Лист 2	Фундамент монолитный ФМ2	1		
ФМ3	Лист 2	Фундамент монолитный ФМ3	2		

1. Примечания по грунтам см. лист 5
2. Примечания по устройству монолитного фундамента см. лист 5

Изм.	Кол.уч.	Лист	N док.	Подп.	Дата	Стадия	Лист	Листов
						Автостоянка на 10 автомобилей	П	1
Разраб.		Редкина		<i>[Signature]</i>	01.17	Схема расположения фундаментов каркаса на отм. -1,850		
ГИП		Загородников						
ГАП		Саблин						
Н.контр.								
Утв.								

Согласовано	Инженер СС	Инженер Э	Инженер ТВК
Согласовано	ГАП	Конструктор	Технолог
	Взам. инв. N		
	Пол. и дата		
	Инв. N подл.		

1 - 1

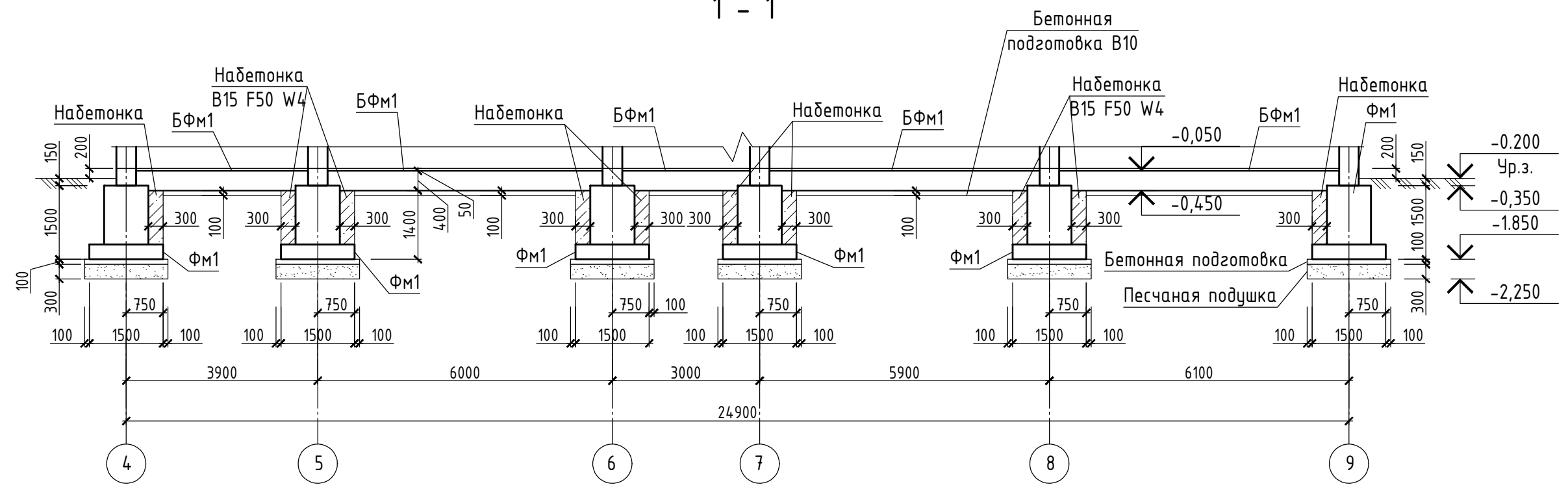
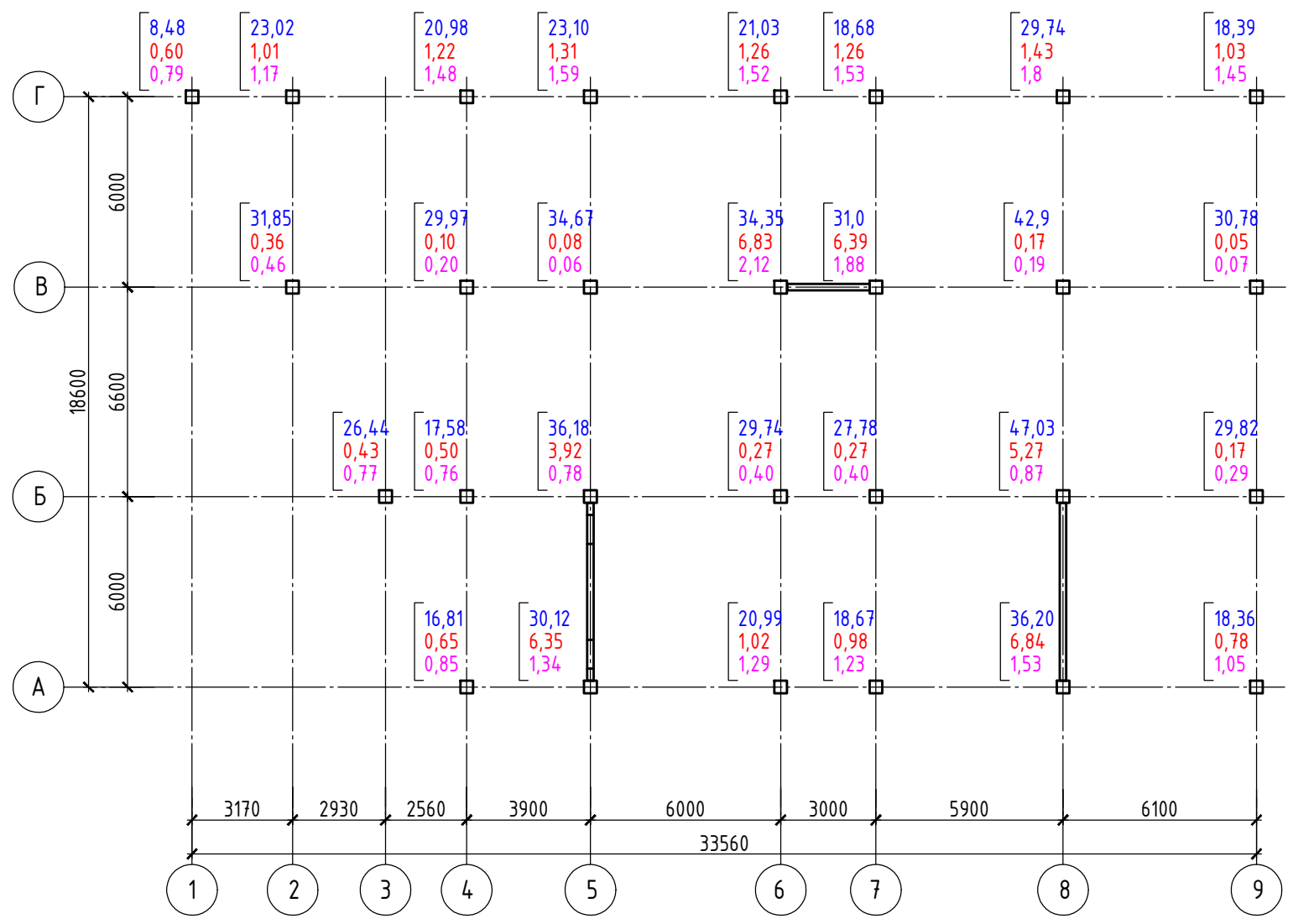
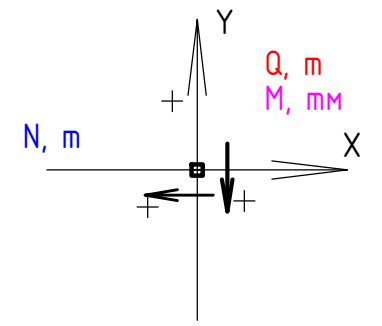


Схема нагрузок на фундаменты



Условное обозначение:

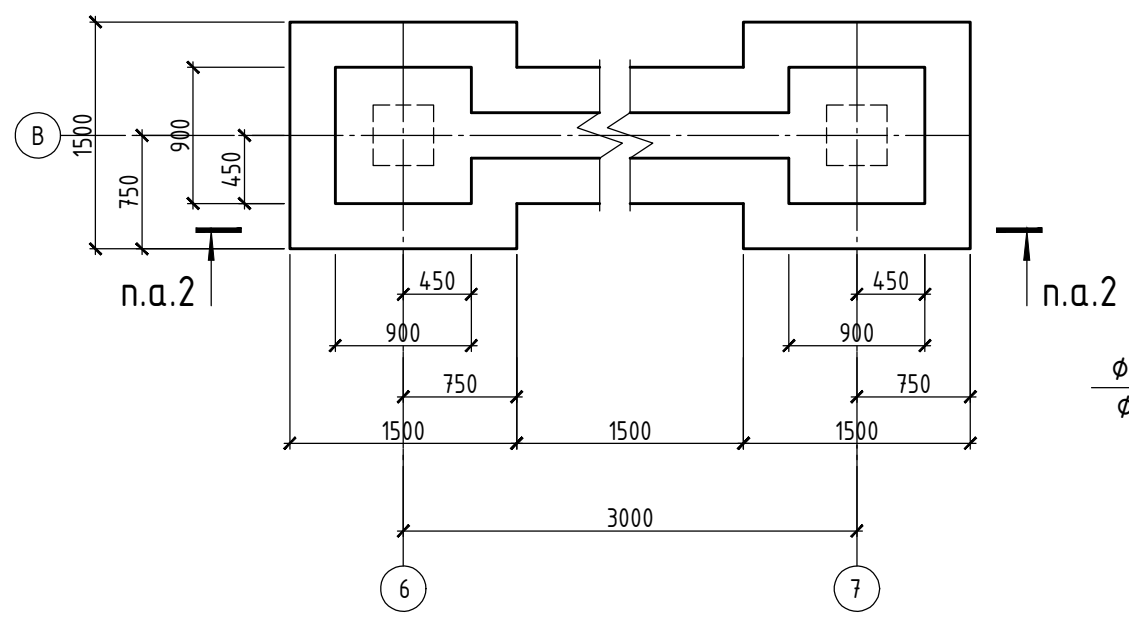


1. Боковые поверхности фундаментных балок, соприкасающиеся с грунтом, обмазать битумной мастикой за два раза по оштукатурке.
2. Схема расположения балок фундаментных см. лист 3.
3. Фундаментную балку укладывать на бетонную подготовку с выходом за края балки на 100 мм в каждую сторону.

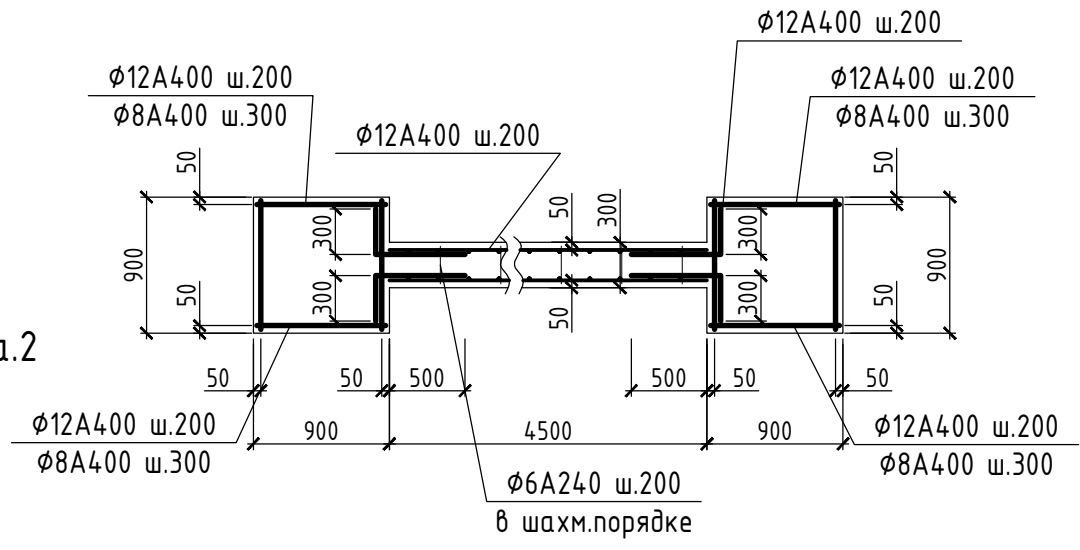
Согласовано	Инженер СС	Инженер Э	Инженер ТВК
Согласовано	ГАП	Конструктор	Технолог
Инв. № подл.	Пол. и дата	Взам. инв. №	

Изм.	Кол.уч.	Лист	N док.	Подп.	Дата	Автостоянка на 10 автомобилей	Стадия	Лист	Листов
							П	4	
Разраб.	Редкина				01.17	Разрез по фундаментным балкам Схема нагрузки на фундаменты			
ГИП	Загородников								
ГАП	Саблин								
Н.контр.									
Утв.									

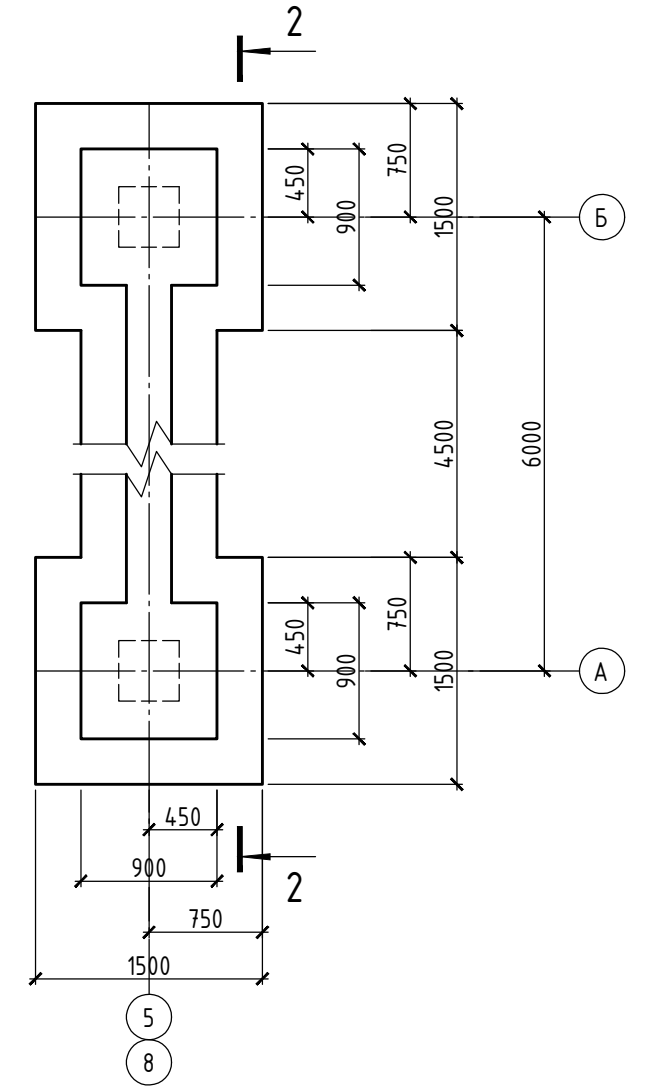
### Фундамент ФМ2 (Опалубка)



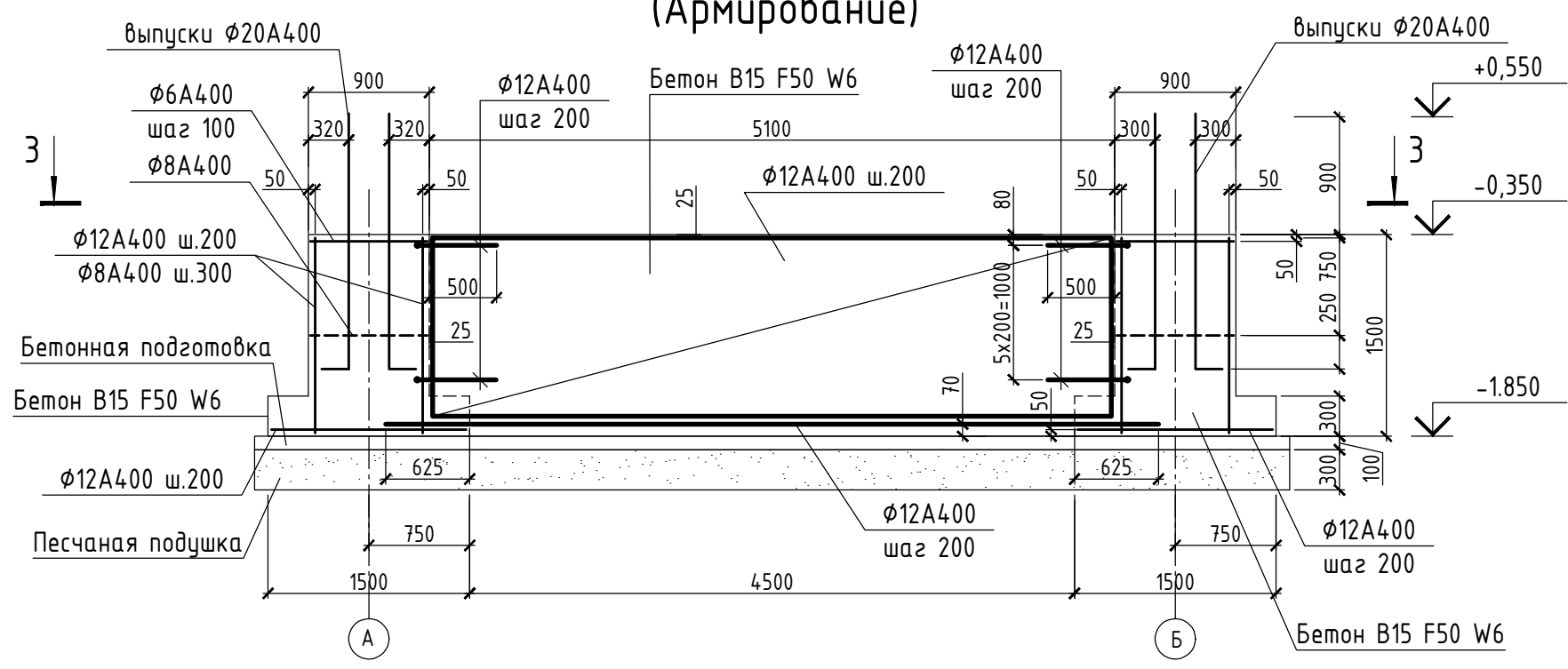
### 3 - 3 (Армирование)



### Фундамент ФМ3 (Опалубка)



### 2 - 2 (Армирование)

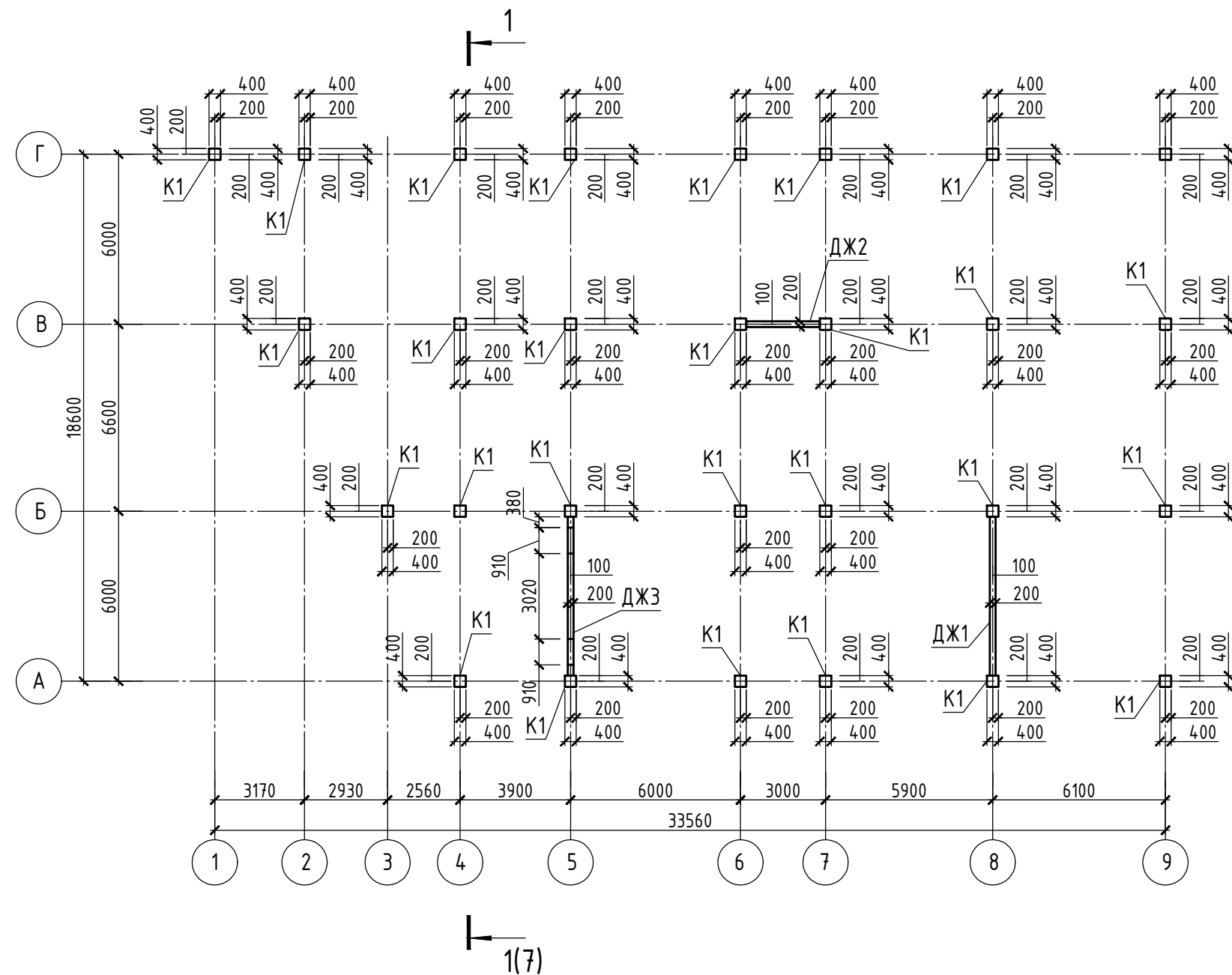


1. Боковые поверхности фундаментов, соприкасающихся с грунтом, обмазать битумной мастикой за два раза по огрунтовке.
3. Под фундаментом выполнить бетонную подготовку из бетона В7,5 с уширением по всем сторонам на 100мм б=100мм
4. Под подошвой фундамента выполнить песчаную подушку толщиной 300 мм с послойным уплотнением до плотности сухого грунта  $\rho = 1,98 \text{ т/м}^3$
5. Схему расположения фундаментов см. лист.1
6. Указания по грунтам и по устройству фундаментов см.лист 5.

Согласовано	Инженер СС	Инженер Э	Инженер ТВК
Согласовано	ГАП	Конструктор	Технолог
Инв. N подл.	Взам. инв. N	Подл. и дата	

Изм.	Кол.уч.	Лист	N док.	Подп.	Дата	Стадия	Лист	Листов
						Автостоянка на 10 автомобилей	П	2
Разраб.	Редкина			<i>[Signature]</i>	01.17			
ГИП	Загородников					Фундаменты монолитные ФМ2, ФМ3		
ГАП	Саблин							
Н.контр.								
Утв.								

### Схема расположения колонн и диафрагм жесткости каркаса на отм. -0,200



1. Указания по армированию см. лист 11

Согласовано	Инженер СС
	Инженер Э
	Инженер ТВК
Согласовано	ГАП
	Конструктор
	Технолог

Взам. инв. N	
Пол. и дата	
Инв. N подл.	

### Спецификация к схеме расположения элементов каркаса

Поз.	Обозначение	Наименование	Кол.	Масса кг	Примеч
К1	Лист 7	Колонна К1	28		
ДЖ1	Лист 9	Диафрагма жесткости ДЖ1	1		
ДЖ2	Лист 9	Диафрагма жесткости ДЖ2	1		
ДЖ3	Лист 9	Диафрагма жесткости ДЖ3	1		
Пм1	Лист 11	Плита монолитная Пм1	1		

Изм.	Кол.уч.	Лист	N док.	Подп.	Дата	Автостоянка на 10 автомобилей	Стадия	Лист	Листов
Разраб.	Редкина				01.17		П	6	
ГИП	Загородников					Схема расположения колонн и диафрагм жесткости каркаса на отм. -0,200			
ГАП	Саблин								
Н.контр.									
Утв.									

1 - 1

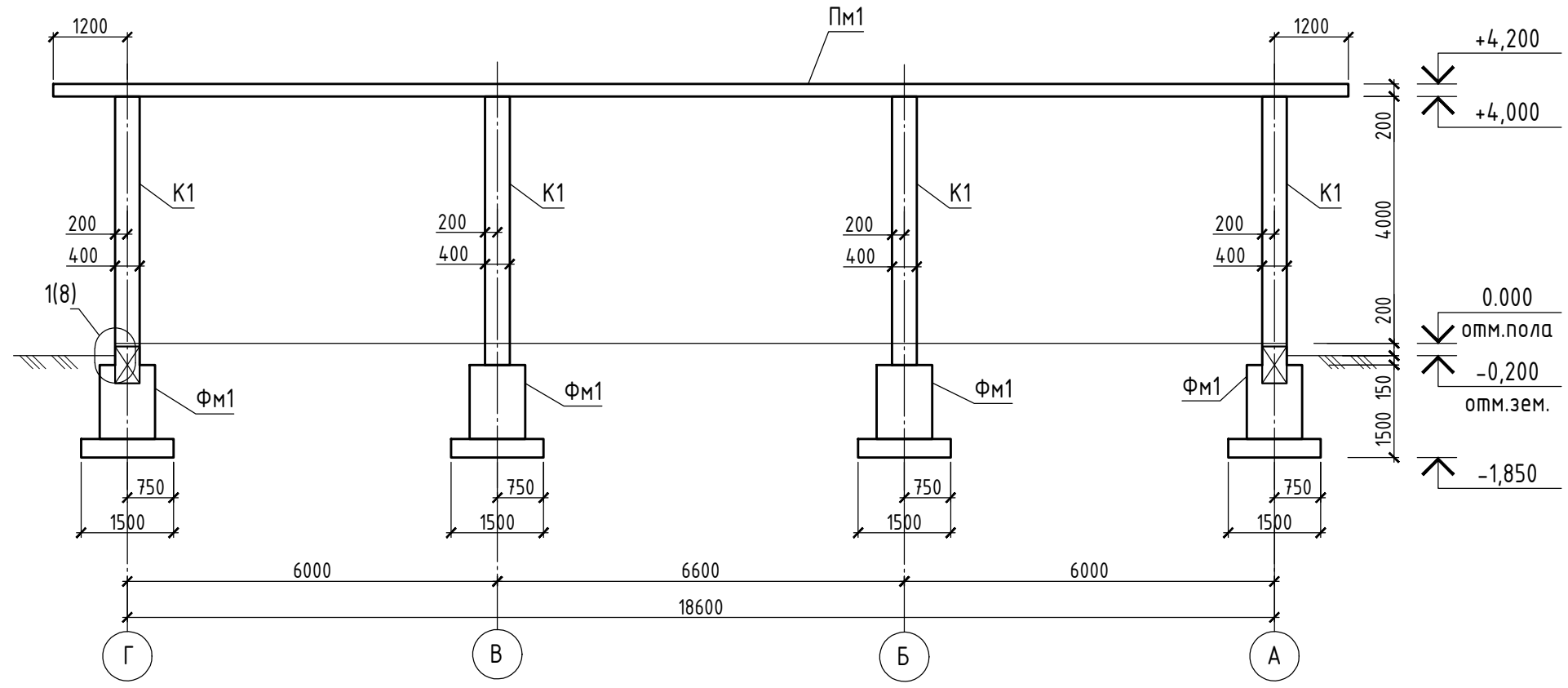
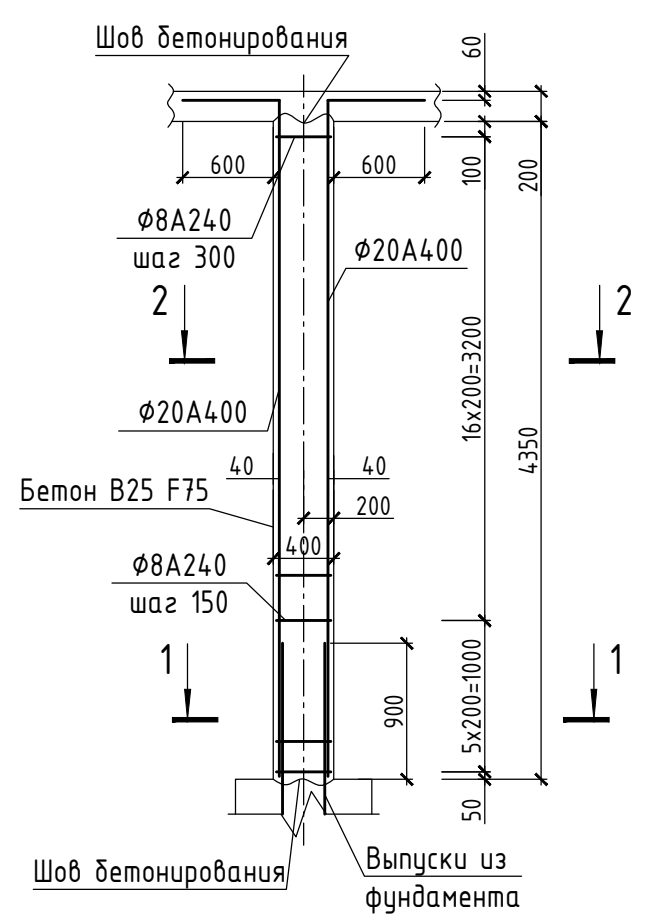
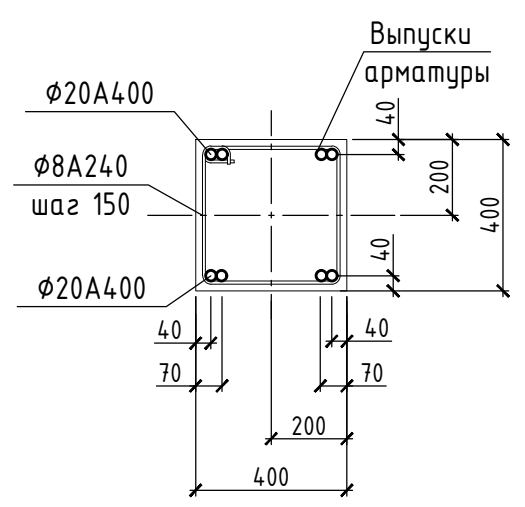


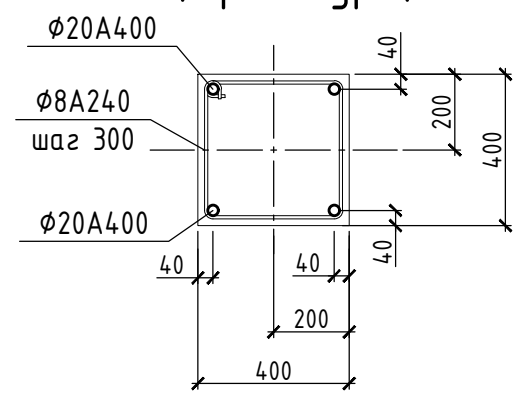
Схема армирования колонны К1



1 - 1  
(Арматура)



2 - 2  
(Арматура)

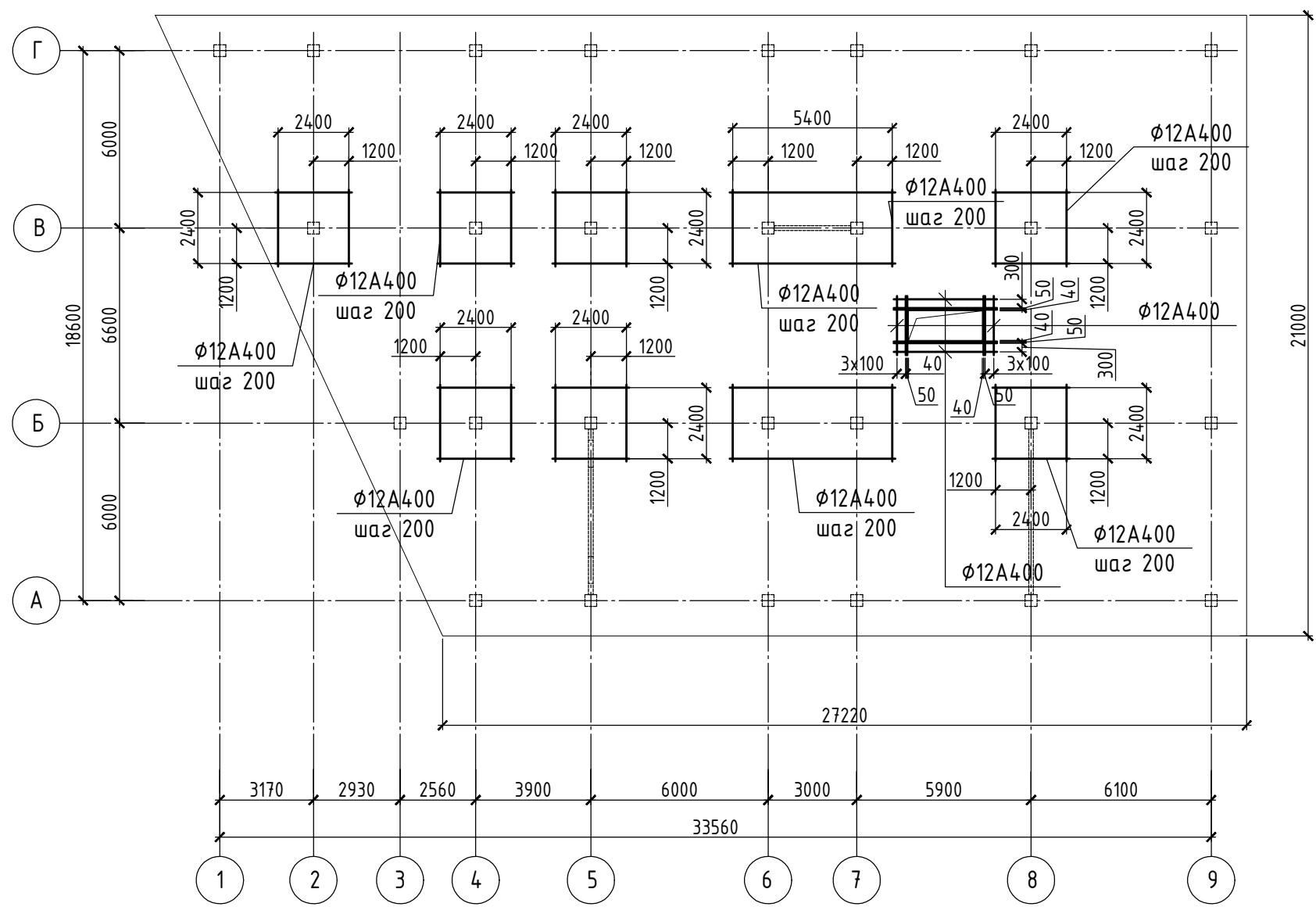


1. Указания по армированию см. лист 11
2. Схему расположения колонн и диафрагм жесткости см. лист 6

Согласовано	Инженер СС	Инженер Э	Инженер ТВК
Согласовано	ГАП	Конструктор	Технолог
	Взам. инв. N		
	Пол. и дата		
	Инв. N подл.		

Изм.	Кол.уч.	Лист	N док.	Подп.	Дата	Автостоянка на 10 автомобилей	Стадия	Лист	Листов
Разраб.	Редкина			<i>TR</i>	01.17		П	7	
ГИП	Загородников					Разрез 1-1 Схема армирования колонны К1			
ГАП	Саблин								
Н.контр.									
Утв.									

### Схема нижнего армирования монолитного перекрытия Пм1 (выпуски арматуры из диафрагм жесткости условно не показаны) (основное армирование условно не показано)

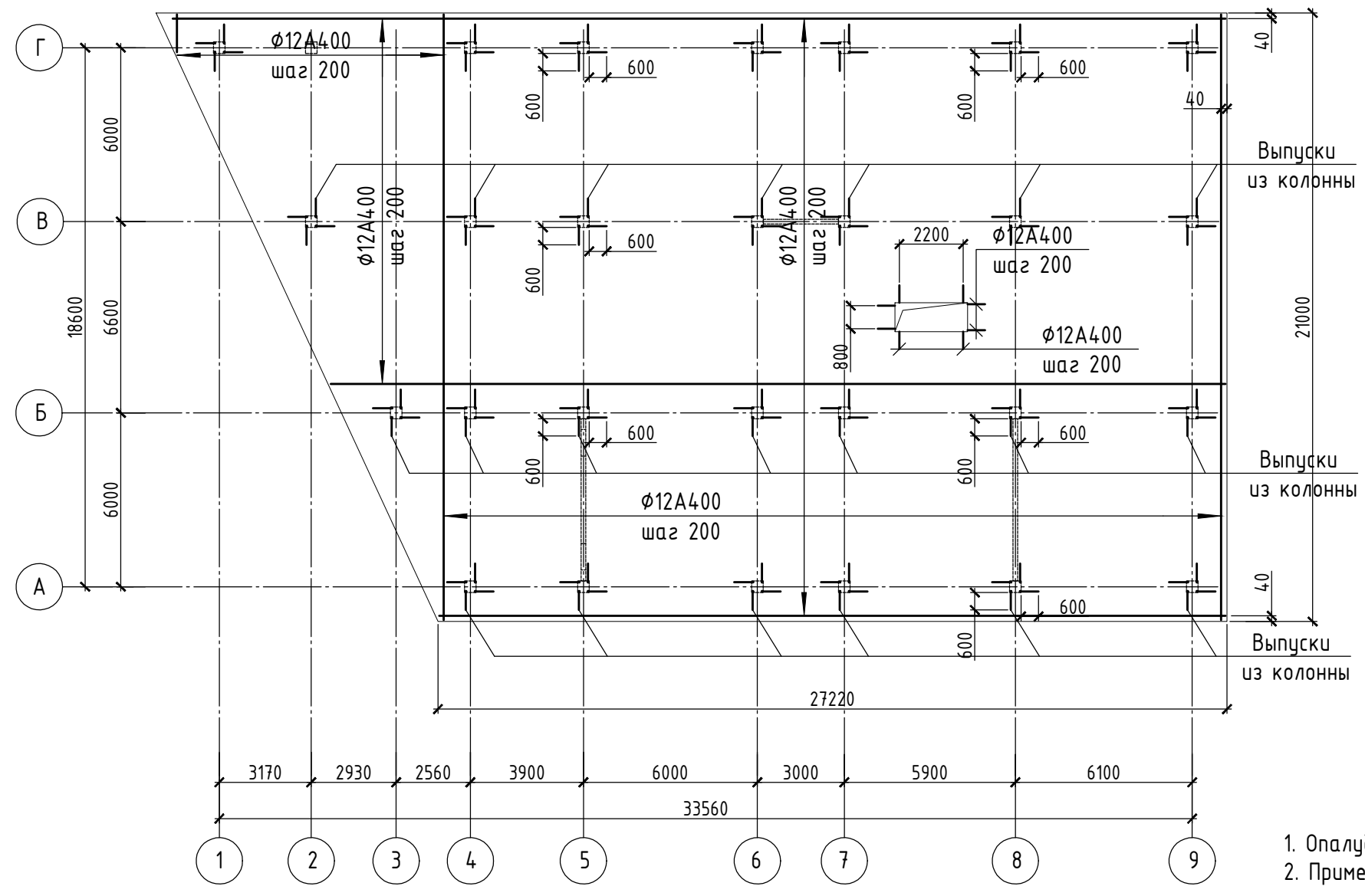


1. Опалубочный чертеж плиты Пм1 см. лист 11.
2. Примечания по вязке арматуры см. лист 11.

Согласовано	
Инженер СС	
Инженер Э	
Инженер ТВК	
Согласовано	
ГАП	
Конструктор	
Технолог	
Инв. N подл.	Взам. инв. N
Подл. и дата	

Изм.	Кол.уч.	Лист	N док.	Подп.	Дата				
				<i>М.С.</i>	01.17	Автостоянка на 10 автомобилей	Стадия	Лист	Листов
Разраб.	Редкина						П	12	
ГИП	Загородников					Схема нижнего армирования монолитного перекрытия Пм1			
ГАП	Саблин								
Н.контр.									
Утв.									

### Схема верхнего армирования монолитного перекрытия Пм1 (выпуски арматуры из диафрагм жесткости условно не показаны)



1. Опалубочный чертеж плиты Пм1 см. лист 11.
2. Примечания по вязке арматуры см. лист 11.

Согласовано	Инженер СС	
	Инженер Э	
Согласовано	ГАП	
	Конструктор	
	Технолог	

Инв. N подл.	Подл. и дата	Взам. инв. N
--------------	--------------	--------------

Изм.	Кол.уч.	Лист	N док.	Подп.	Дата	Стадия	Лист	Листов
						Автостоянка на 10 автомобилей	П	13
Разраб.	Редкина			<i>TR</i>	01.17			
ГИП	Загородников					Схема верхнего армирования монолитного перекрытия Пм1		
ГАП	Саблин							
Н.контр.								
Утв.								