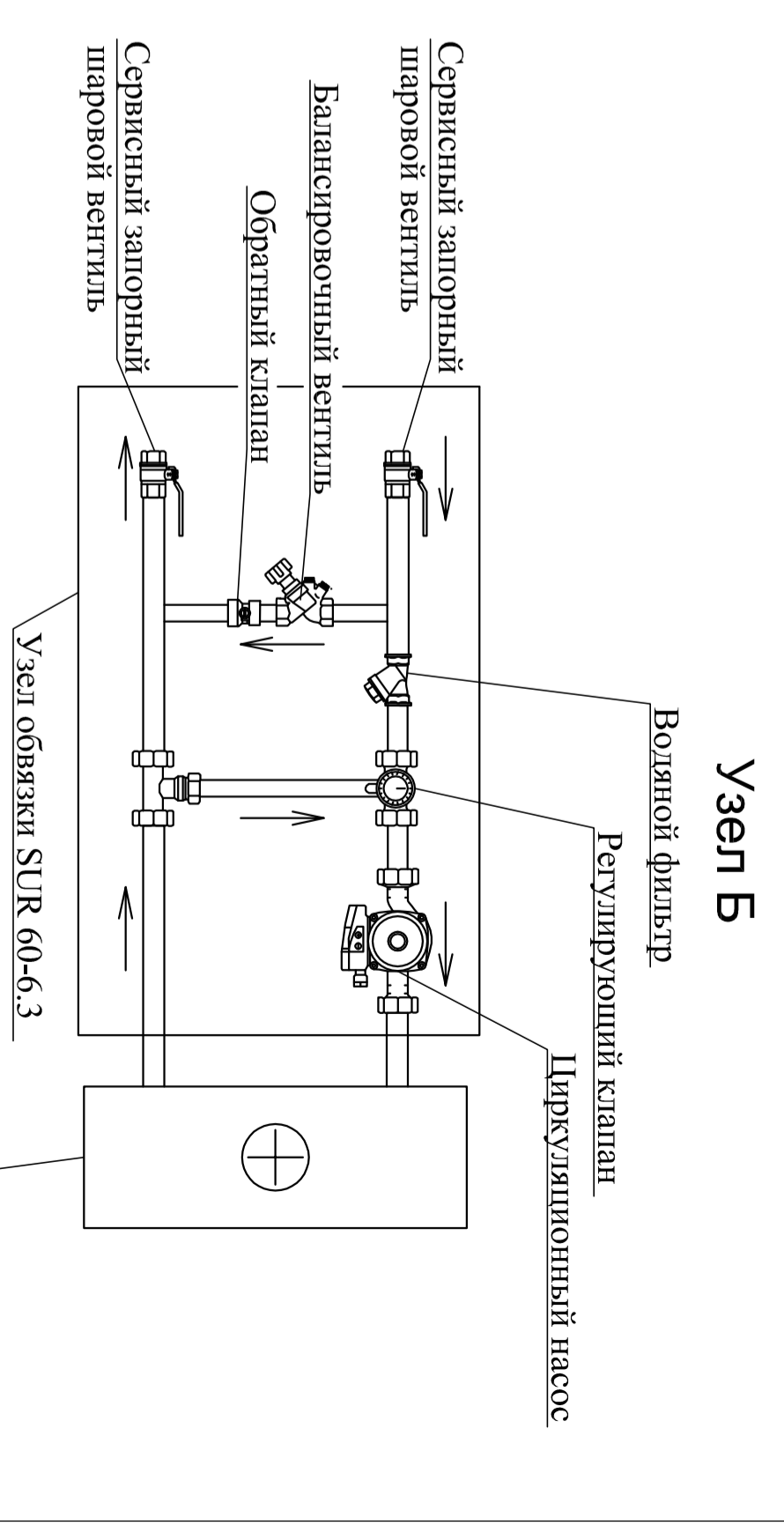
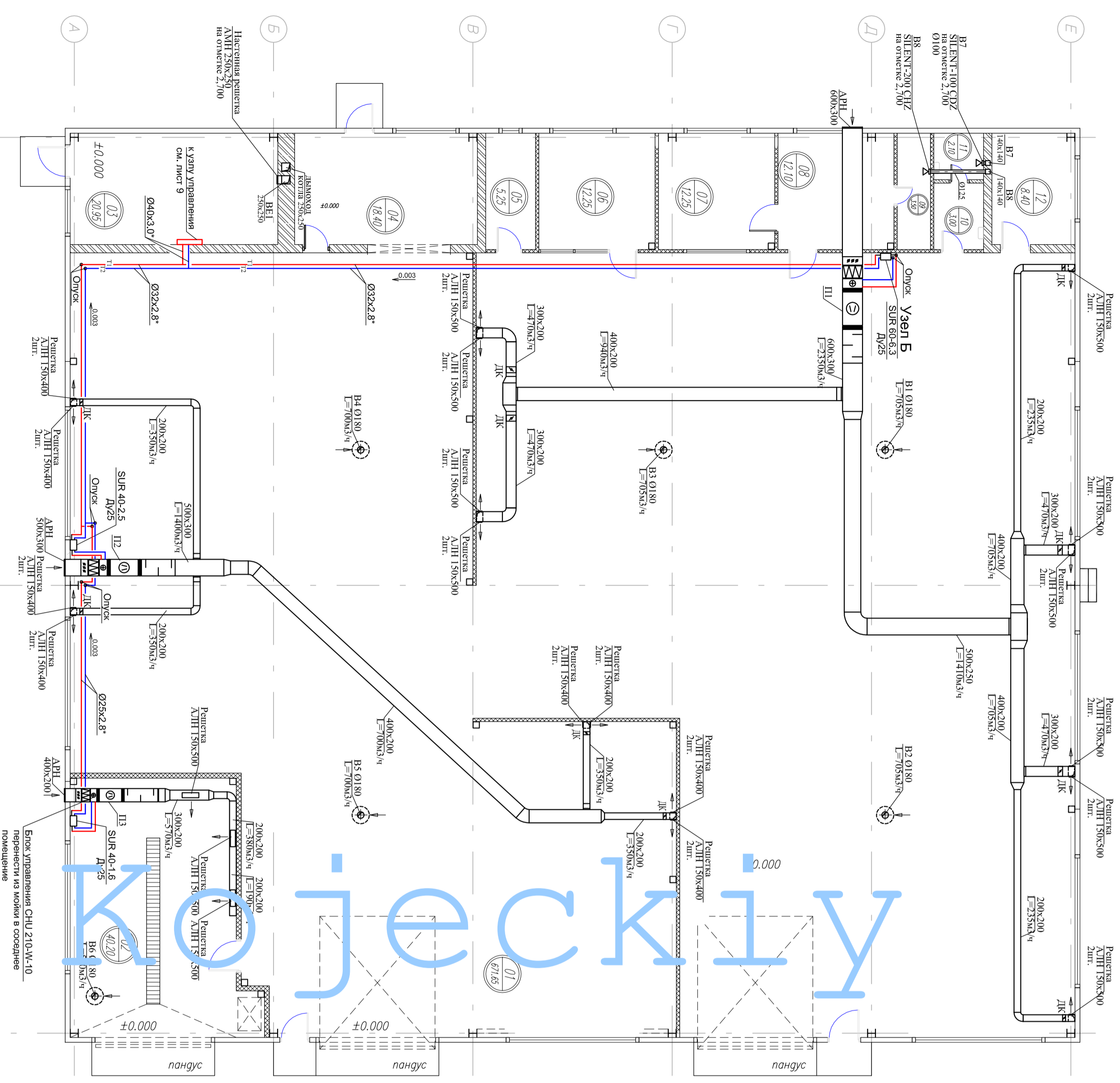


Экспликация помещений

Номер помещ.	Наименование	Площадь, м ²
01	РЕМОНТНЫЙ ЦЕХ	671,65
02	АВТОМОЙКА	40,20
03	КОТЕЛЬНАЯ	20,95
04	АГРЕГАТНАЯ	18,40
05	КЛАДОВАЯ	5,25
06	КАБИНЕТ УПРАВЛЯЮЩЕГО	12,25
07	КОМНАТА ОТДЫХА	12,25
08	РАЗДЕВАЛКА	12,10
09	ДУШЕВАЯ	3,50
10	УМЫВАЛЬНЯ	3,00
11	САН.УЗЕЛ	2,10
12	КОМПРЕССОРНАЯ	8,40
	Итого:	810,05



- Примечания:**
1. Монтаж, наладку и испытание систем вентиляции вести согласно СНиП 3.05.01-85.
 2. Воздуховоды систем вентиляции выполнять из оцинкованной стали с толщиной металла СНиП 41-01-2003.
 3. Отметки воздуховодов даны по низу для прямоугольных воздуховодов, по оси - для круглых.
 4. Все отметки уточняются по месту при монтаже.
 5. Т1 -подводящий трубопровод систем теплоснабжения, t=80°C, Т2-обратный трубопровод систем теплоснабжения, t=60°C.
 6. Разводка по помещениям осуществляется трубами стальными водогазопроводными.
 - * - указан внутренний диаметр труб стальных водогазопроводных и толщина стенки.
 7. Трубы проводить в теплоизоляции.

Вентиляция в помещениях агрегатной и компрессорной выполняется компанией(поставщиком) технологического оборудования, в зависимости от его характеристик и специальных требований.

Имя	Кол.уч.	Лист	№ок	Подпись	Дата
Рж. пр. отв.г		Бетенин			
Разработчик		Кожеев			
Проектировщик		Улигаркина			
ЗАОЗЧУК ООО "Витязь ПС"					
Расчетная стоимость договора 000 «Витязь ПС», Московская область, в. Волокола, Кунинское шоссе, блдние 8					
План вентиляции и теплоснабжения, узел Б.					
Страница 6					
Лист 6					
Листов					
2012					

Схема приточной системы вентиляции П1

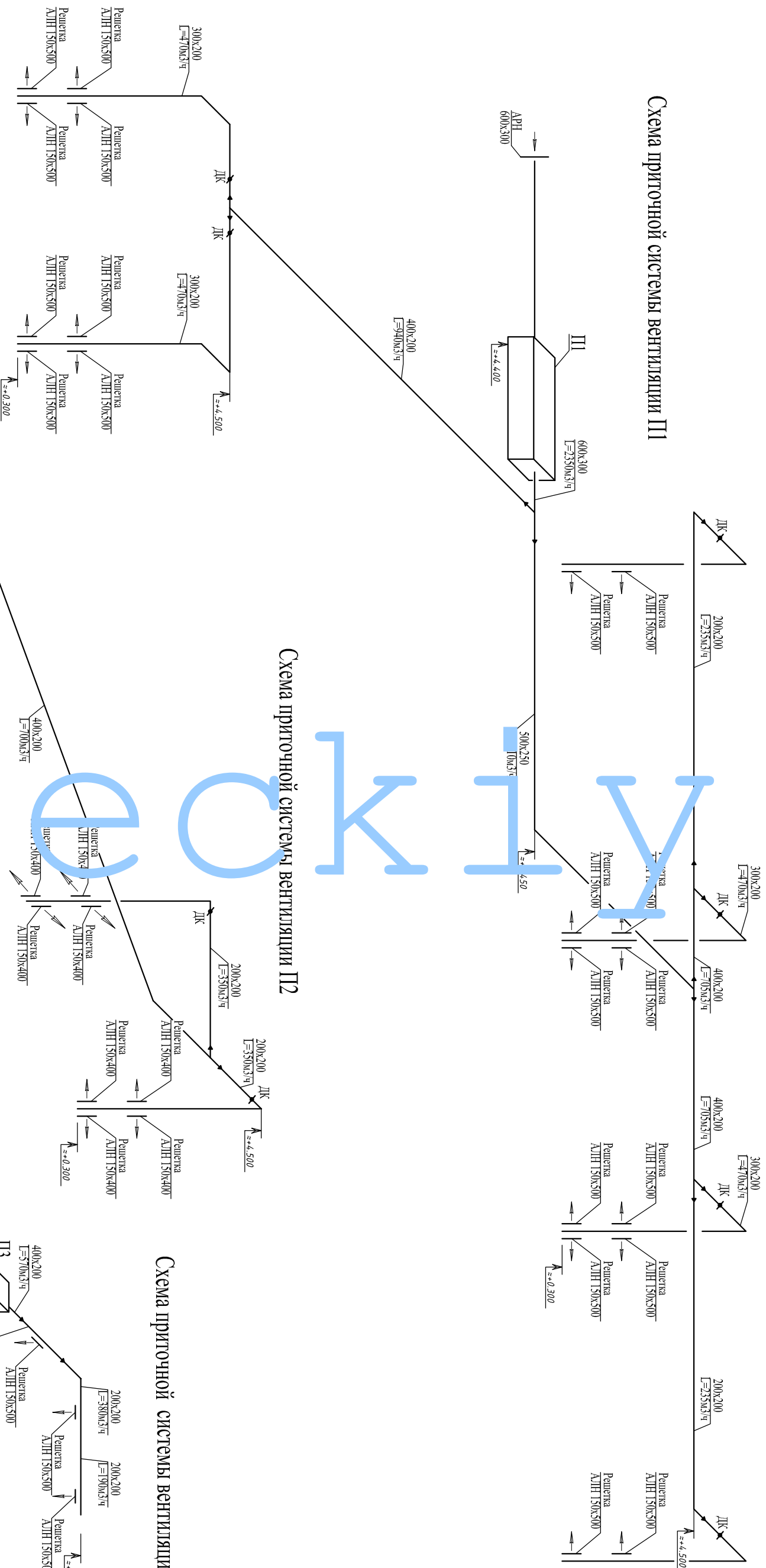


Схема приточной системы вентиляции П2

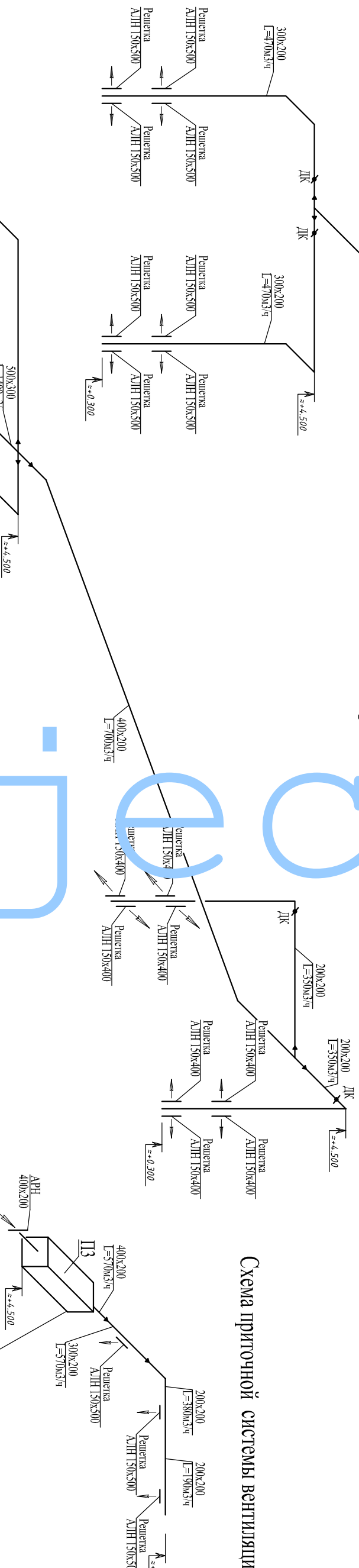
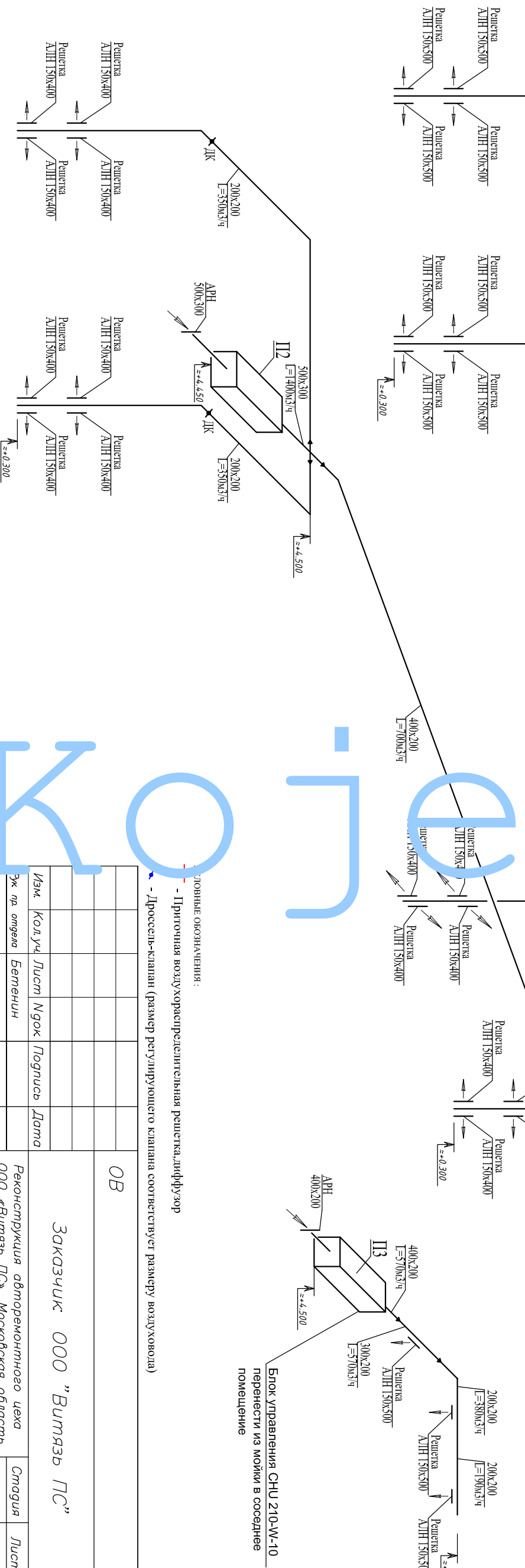


Схема приточной системы вентиляции П3



Основные обозначения:

- Приточная воздулхораспределительная решетка, диффузор
- Дроссель-клапан (размер регулирующего клапана соответствует размеру воздуховода)

Блок управления СНУ 210-W-10
перенести из мойки в соседнее
помещение

- Примечания:
1. Монтаж, наладку и испытание систем вентиляции вести согласно СНиП 3.05.01-85..
 2. Воздуховоды систем вентиляции выполнить из оцинкованной стали с толщиной согласно СНиП 41-01-2003.
 3. Отметки воздуховодов даны по низу для прямоугольных воздуховодов, по оси - для круглых.
 4. Все отметки уточняются по месту при монтаже.

Изм.	Кол.уч.	Лист	Нюк	Подпись	Дата
Эк. пр. отдела		Бетенин			
Разработка		Кожечкид			
Проверил		Улегержина			

ОВ	2012
Заказчик: ООО "Витязь ПС"	
Реконструкция автомеханичного цеха ООО «Витязь ПС», Московская область, г. Балашиха, Кучинское шоссе, Владение 8	
Аксонометрическая схема вентиляции – системы П1, П2, П3.	
Старая	Лист
РП	8
ГРУППА КОМПАНИЙ ООО "РДА"	

СХЕМА ТЕПЛОСНАБЖЕНИЯ ВОЗДУХОНАГРЕВАТЕЛЕЙ

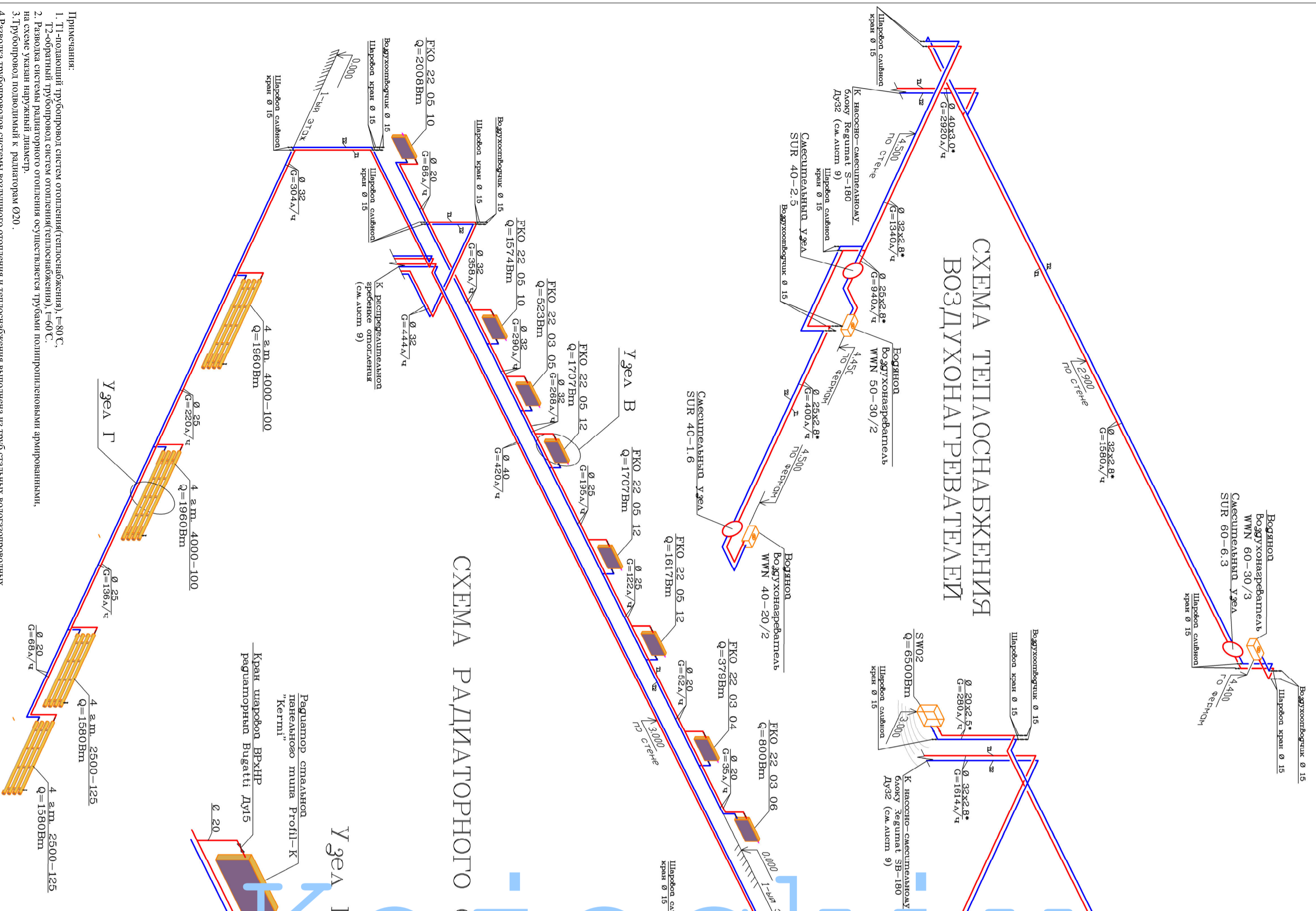


СХЕМА ВОЗДУШНОГО ОТОПЛЕНИЯ

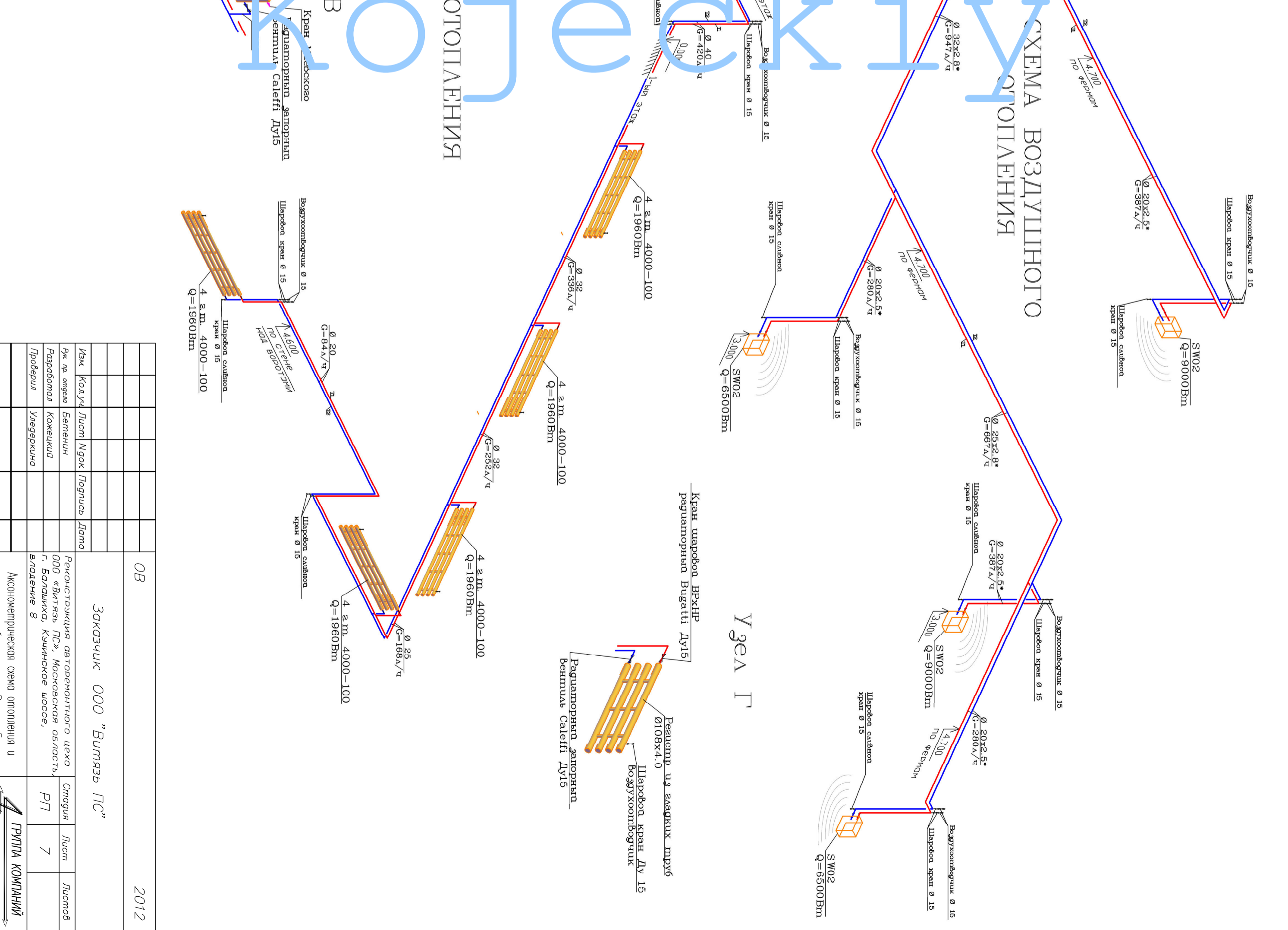
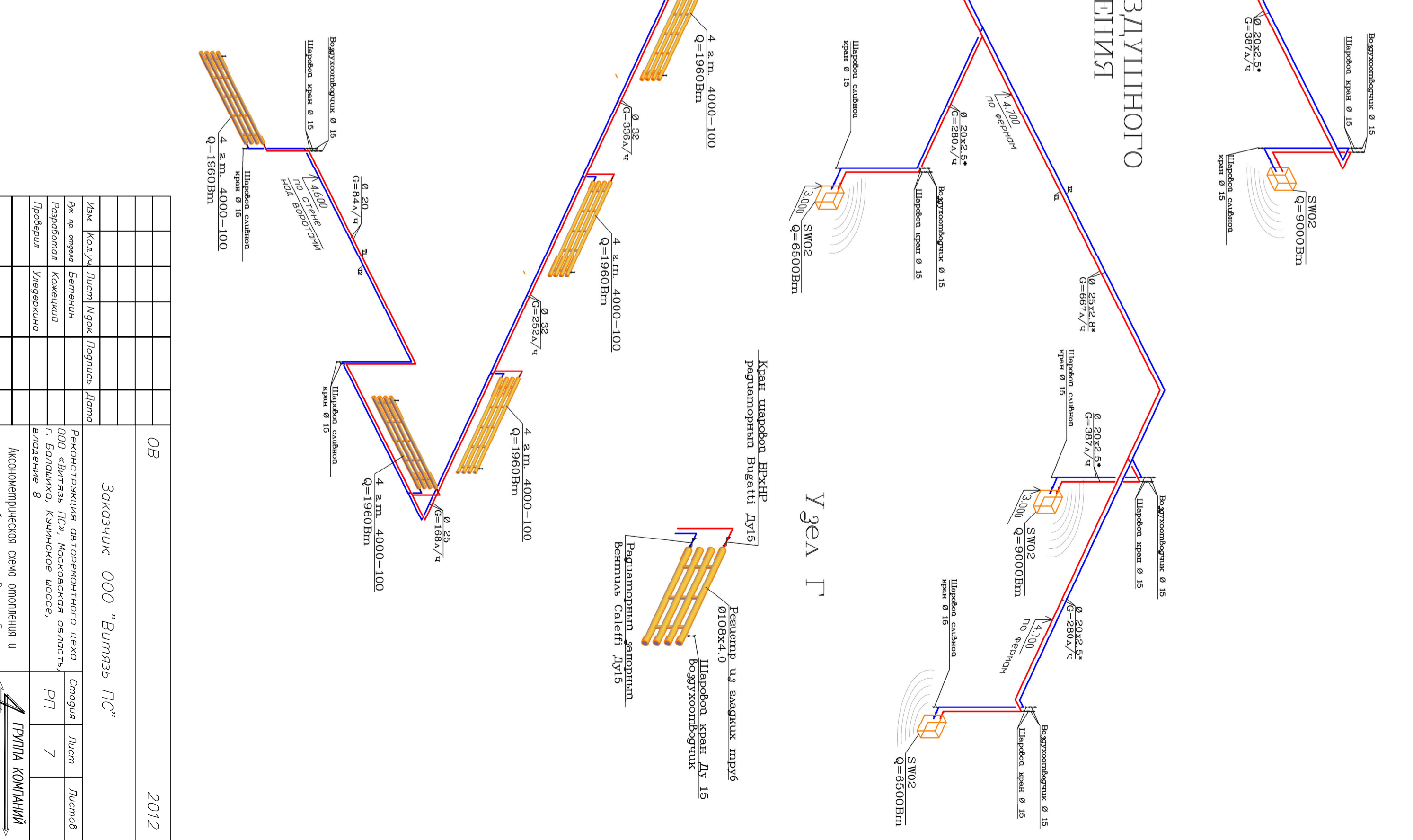


СХЕМА РАДИАТОРНОГО ОТОПЛЕНИЯ

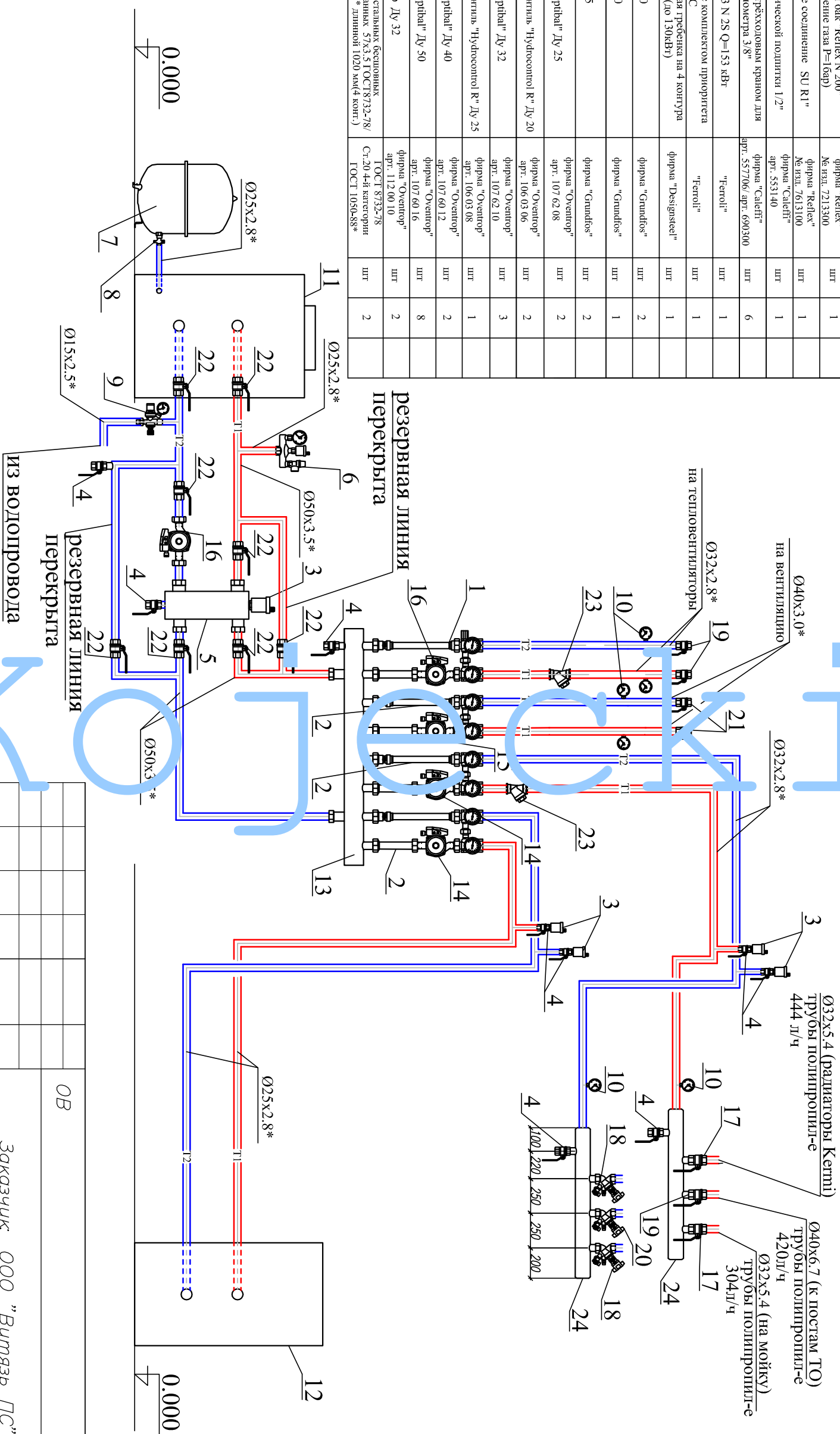


- Примечания:
1. Т-попающий трубопровод систем отопления (теплоноситель) $t=80^{\circ}\text{C}$.
 2. Обратный трубопровод систем отопления (теплоноситель) $t=60^{\circ}\text{C}$.
 3. Трубопровод подающий к радиаторам 020 .
 4. Разводка трубопроводов системы воздушного отопления и теплооснабжения выполнена из труб стальных водогазопроводных.

Имя	Код.уч.	Лист	№ок	Подпись	Дата
Рук. пр. отдела		Бетенин			
Разработчик		Кожеев			
Проверил		Удверкин			
Заказчик ООО "Витязь ПС"					
Реконструкция автостоянки на территории цеха ООО "Витязь ПС", Московская область, г. Володарка, Кучинское шоссе, владение 8					
Акционерная компания теплооснабжения, ул. В, д. 9, г. П.					
ГРУППА КОМПАНИЙ ООО "РАД"					
					2012

Спецификация с позициями

№ п/п	Наименование	Обозначение	Ед.изм.	к-во	Прим.
1.	Система обвязки котла "Регапал SB-180" Ду32 с переускным байпасом	фирма "Овентор" арт. 135 51 72	шт	1	
2.	Система обвязки котла "Регапал S-180" Ду32	фирма "Овентор" арт. 135 50 72	шт	3	
3.	Воздухоотводчик Ду 15	фирма "Овентор" арт. 108 83 04	шт	5	
4.	Шаровый кран Ду 15	фирма "Сантехкомплект"	шт	9	
5.	Гидрострелка 80/80L (до 170кВт)	фирма "Designsteel"	шт	1	
6.	Груша без-ти котла "MSM-Block" Ду25 2,5 бар	фирма "Овентор" арт. 135 10 61	шт	1	
7.	Расширительный бак "Kellix N 200" (задаваемое давление газа P=1бар)	фирма "Kellix" № изд. 7213300	шт	1	
8.	Быстросъемное соединение SU R1"	фирма "Kellix" № изд. 7613100	шт	1	
9.	Клапан автоматической подпитки 1/2"	фирма "Salfert" арт. 5531 40	шт	1	
10.	Манометр 3/8" с трёхходовым краном для контрольного манометра 3/8"	фирма "Salfert" арт. 557706/ арт. 690300	шт	6	
11.	Котел Regasus F3 N 2S Q=153 кВт	"Fetoli"	шт	1	
12.	Бойлер ВГ 100л с комплектом приоритета производства ГВС	"Fetoli"	шт	1	
13.	Распределительная прорезка на 4 контура КК-50F/125/50/4 (до 130кВт)	фирма "Designsteel"	шт	1	
14.	Насос UPS 32-60	фирма "Grundfos"	шт	2	
15.	Насос UPS 32-80	фирма "Grundfos"	шт	1	
16.	Насос UPS 32-55	фирма "Grundfos"	шт	2	
17.	Шаровый кран "Орбид" Ду 25	фирма "Овентор" арт. 107 62 08	шт	2	
18.	Регулирующий вентиль "Hydrocontrol R" Ду 20	фирма "Овентор" арт. 106 03 06	шт	2	
19.	Шаровый кран "Орбид" Ду 32	фирма "Овентор" арт. 107 62 10	шт	3	
20.	Регулирующий вентиль "Hydrocontrol R" Ду 25	фирма "Овентор" арт. 106 03 08	шт	1	
21.	Шаровый кран "Орбид" Ду 40	фирма "Овентор" арт. 107 60 12	шт	2	
22.	Шаровой кран "Орбид" Ду 50	фирма "Овентор" арт. 107 60 16	шт	8	
23.	Сетчатый фильтр Ду 32	фирма "Овентор" арт. 112 00 10	шт	2	
24.	Коллектор из труб стальных бесшовных горячеформированных 57х3,5 ГОСТ8732-78/ В-20 ГОСТ8731-74* длиной 1020 мм(4 конт.)	ГОСТ 8732-78 С-20 4-й категории ГОСТ 1050-88*	шт	2	



- Примечания:**
- Т1-подающий трубопровод систем теплоснабжения, t=80°C, Т2-обратный трубопровод систем теплоснабжения, t=60°C.
 - Узел управления монтируется из труб стальных водогазопроводных *
 - Трубы теплоизолировать.

ОВ				2012			
Заказчик: ООО "Витязь ПС"							
Изм.	Кол.уч.	Лист	Нрок	Подпись	Дата	Рекомендуемая адресная почта: ООО «Витязь ПС», Московская область, г. Балашиха, Кучинское шоссе, Влагенше 8	
Эк. пр. отдела		Бетенин					
Разработал		Кожечкид					
Проверил		Удгеркина					
Схема узла управления.						ГРУППА КОМПАНИЙ ООО "РДА"	